

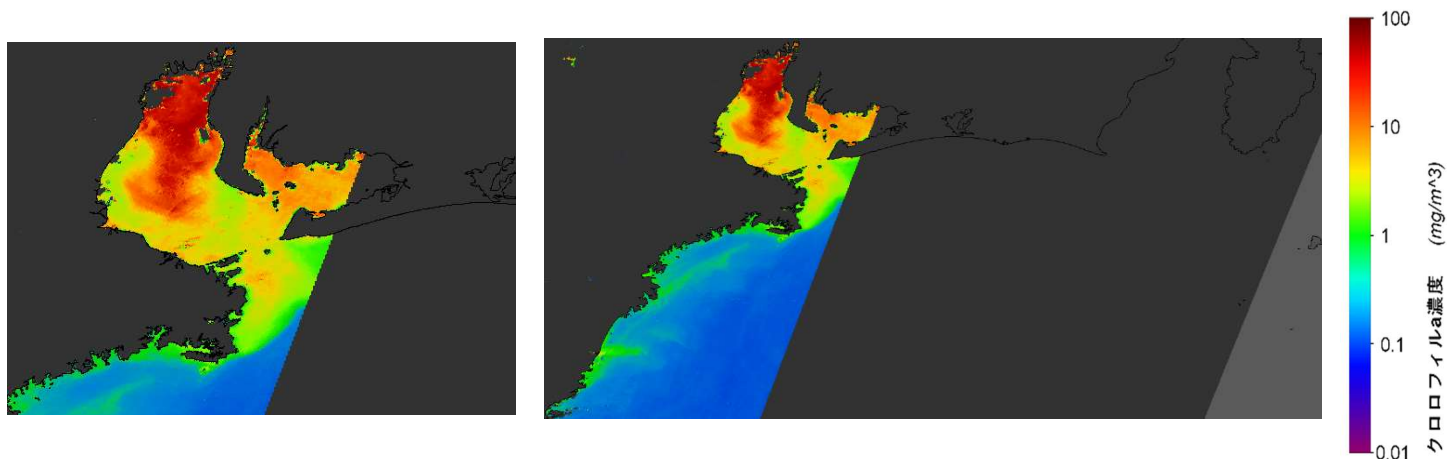
# 海況速報（クロロフィル a 濃度分布）

愛知県水産試験場 漁業生産研究所

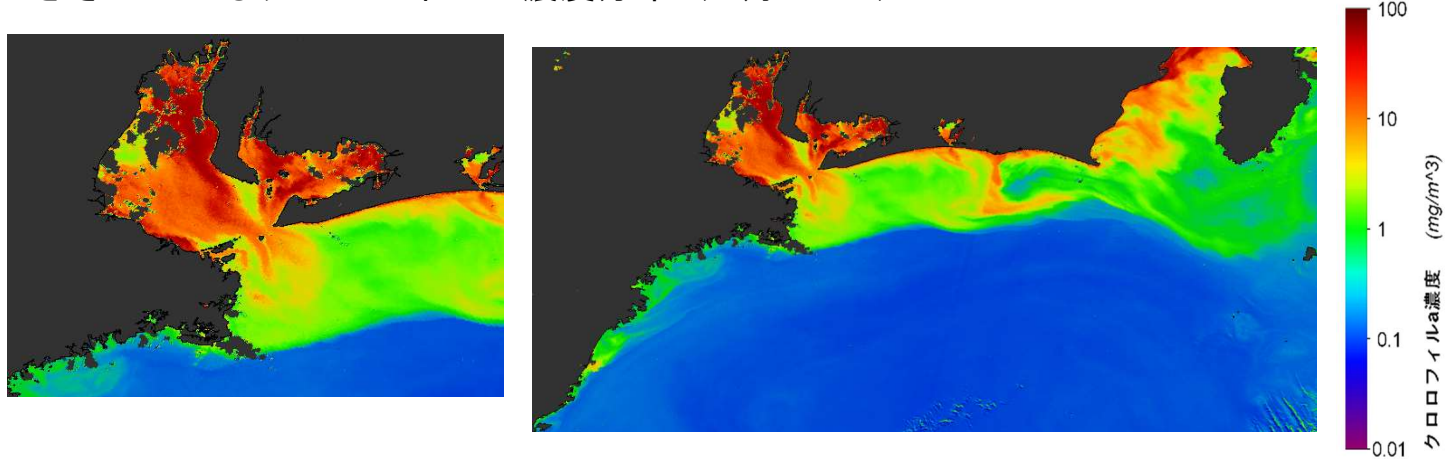
令和5年7月12日

7月11日の衛星画像をみると、クロロフィル a 濃度は伊勢湾の湾奥から湾中央部まで高くなっています。

## しきさいによるクロロフィル a 濃度分布（7月11日）



## しきさいによるクロロフィル a 濃度分布（6月16日）



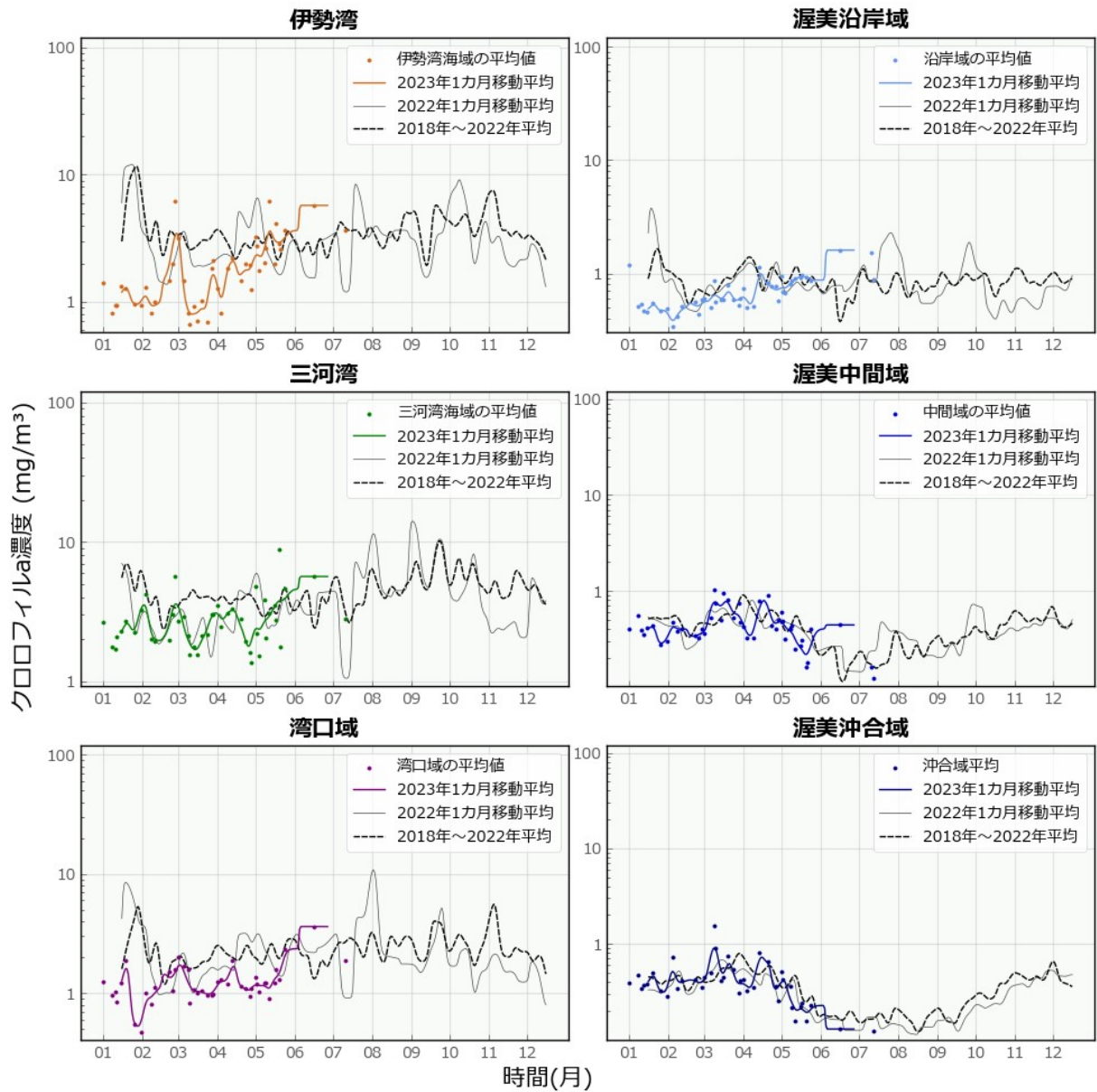
※宇宙航空研究開発機構（JAXA）提供の SGLI 画像を使用

※画像データによるクロロフィル a 濃度は、実際の濃度と異なる場合があります。

また、詳細図と広域図で内湾域の濃度に誤差が生じることがあるため、目安としてご利用ください。

## クロロフィル a 濃度の変動

クロロフィル a 濃度は、伊勢湾と三河湾、渥美沿岸域で過去 5 年平均と同等程度となっており、湾口域、渥美中間域、および沖合域で比較的低くなっています。



観測衛星「しきさい」に搭載された SGLI センサーから得られた表層クロロフィル a 濃度をモニタリングしています (令和 5 年 7 月 12 日までのデータ)

