

伊勢・三河湾貧酸素情報 (R5-8号)

令和5年8月4日
愛知県水産試験場 漁場環境研究部

令和5年8月2、3日に伊勢湾、三河湾において貧酸素水塊の調査を実施しました。その結果は以下のとおりです。

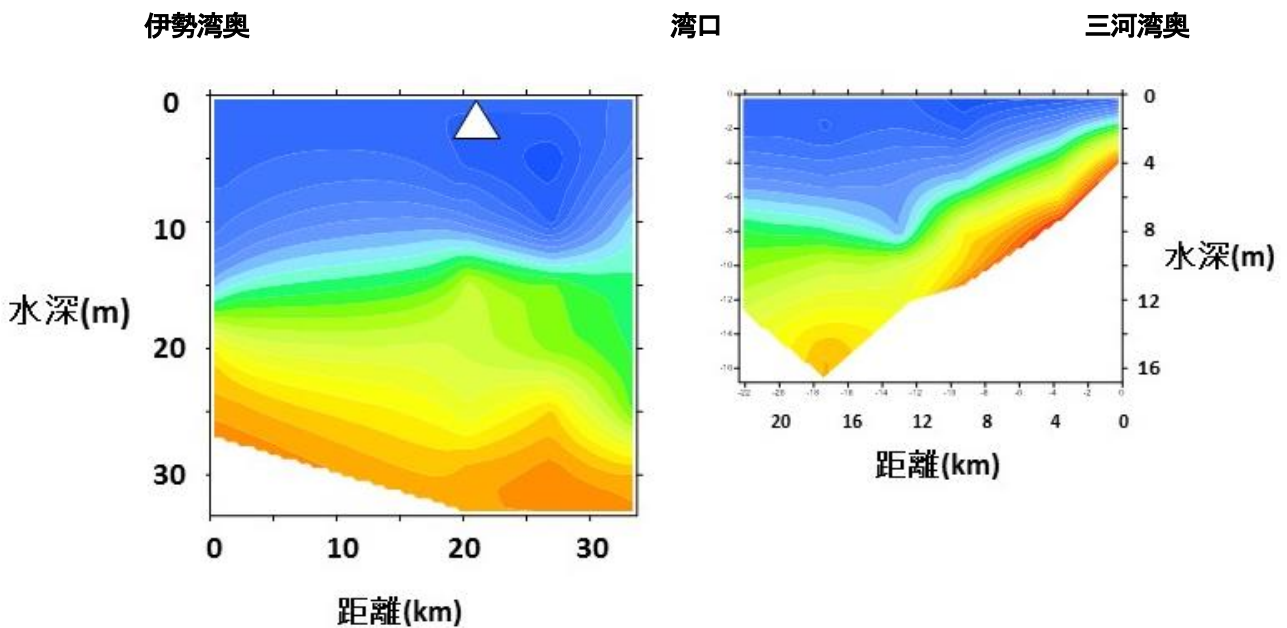
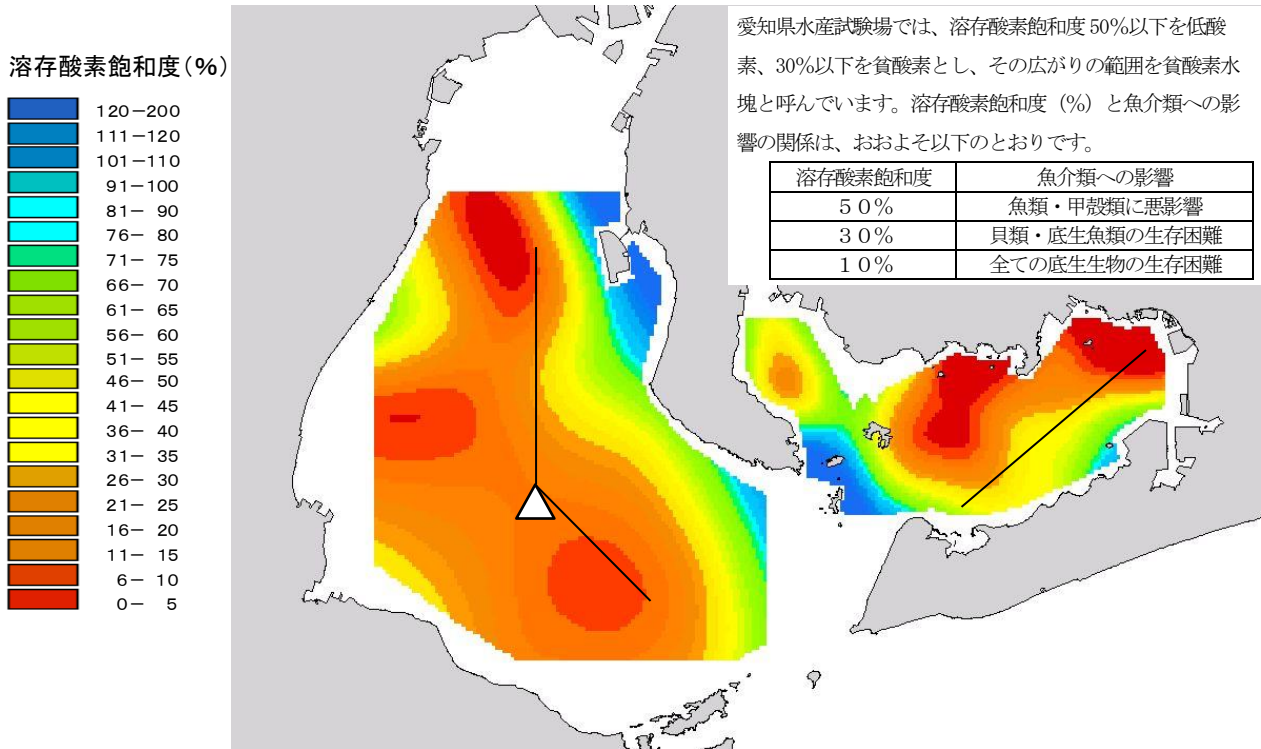


図1 伊勢湾、三河湾 (8月2、3日) 底層の溶存酸素飽和度の分布 (上図) 及び上図直線部分の鉛直分布 (下図) (愛知県「へいわ」、「海幸丸」調査)

伊勢湾

8月2、3日の調査結果を図1に示しました。伊勢湾の広い範囲で貧酸素水塊が確認されました。今後は台風の影響で一時的に貧酸素水塊は解消と考えられますが、その後、猛暑日が続くことから再び貧酸素水塊が拡大していくと考えられます。

表1 調査時の水温・塩分

| | 水温(°C) | 塩分 |
|----|-----------|-----------|
| 表層 | 25.8~29.9 | 25.7~31.6 |
| 底層 | 18.3~22.7 | 32.6~33.6 |

三河湾

8月2、3日の調査結果を図1に示しました。三河湾の広い範囲で貧酸素水塊が確認されました。今後は伊勢湾と同様に台風の影響で一時的に貧酸素水塊は解消と考えられますが、その後、猛暑日が続くことから、再び貧酸素水塊が拡大していくと考えられます。

表2 調査時の水温・塩分

| | 水温(°C) | 塩分 |
|----|-----------|-----------|
| 表層 | 28.1~31.5 | 26.9~30.9 |
| 底層 | 21.4~29.0 | 29.4~33.1 |

参考

前回調査時の両湾底層の溶存酸素状況

溶存酸素飽和度(%)

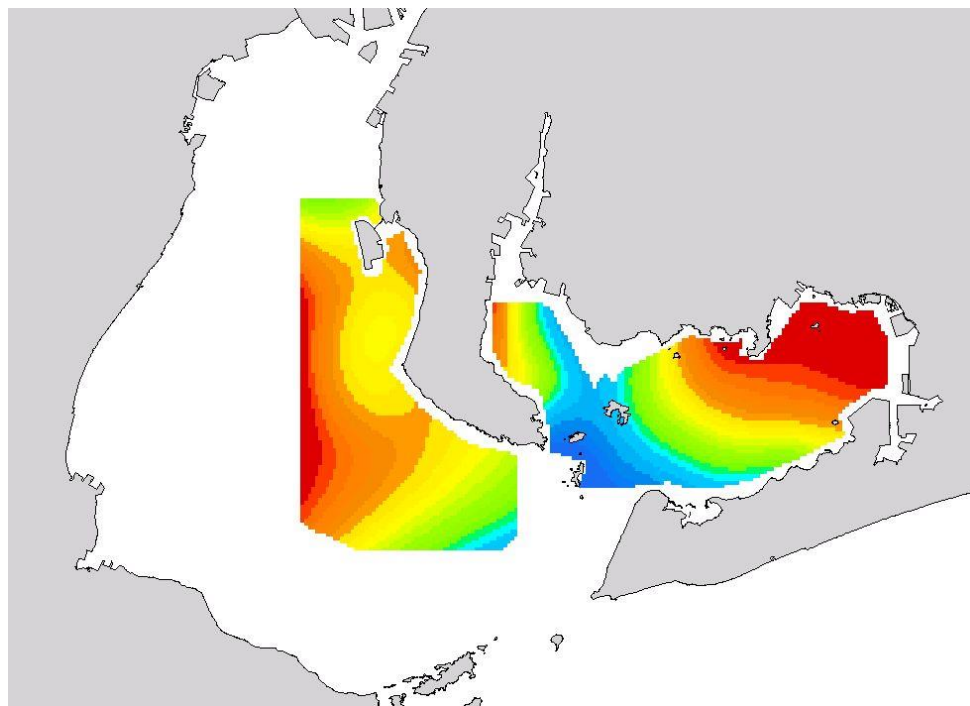
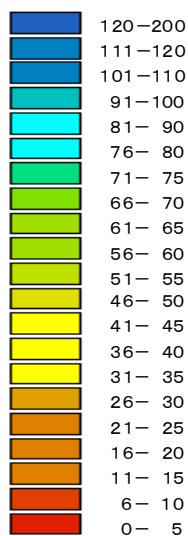


図2 令和5年7月3日 (伊勢湾)、7月24日 (三河湾)