

県 有 財 産

一 般 競 争 入 札 の し お り

開 札 日

令和5年10月30日（月）

愛 知 県

【お問い合わせ先】

建築局公共建築部公営住宅課 県営住宅管理室 維持・財産グループ

電 話 0 5 2 - 9 5 4 - 6 5 8 0 （ダイヤルイン）

F A X 0 5 2 - 9 6 2 - 0 3 5 3

【ホームページアドレス】

<https://www.pref.aichi.jp/soshiki/jutakukanri/>

お申し込みの際には必ずこのしおりをお読みください。
現地説明会、開札当日には、このしおりをご持参ください。

目 次

	頁
○ 入札物件の概要	1
○ 県有財産一般競争入札の流れ	2
○ 入札心得書	5
○ 物件に関する情報	
物件調書	1 2
位置図	1 4
公図集合図	1 5
地積測量図	1 7
解体竣工図等（一部のみ）	3 4
○ 様式	
現地説明会参加申込書（様式第1）	4 4
県有財産一般競争入札参加申込書（様式第2）	4 5
委任状（様式第3）	4 7
誓約書（様式第4）	4 8
入札書（様式第5）	4 9
○ 記入例	5 0
○ 県有財産売買仮契約書（案）	5 6
○ 入札の公告内容	6 2
○ 入札のご案内	6 4

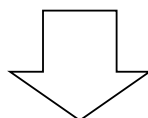
入札物件の概要

物件 番号	所在及び地番	土地		予定価格 (最低売却価格)
		地目	実測面積 (㎡)	
1	豊田市手呂町樋田 138 番 6、138 番 7 豊田市扶桑町七丁目 19 番 2 豊田市百々町八丁目 86 番、88 番 1	宅地	43,826.24	579,150,000 円

※予定価格未満での入札は無効とします。

【 県 有 財 産 一 般 競 争 入 札 の 流 れ 】

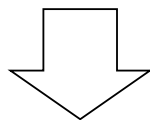
現 地 説 明 会	<p>令和5年7月19日(水) 午後1時から</p> <p>参加は任意ですが、参加には事前申し込みが必要です。なお、申し込みがなかった場合は、現地説明会を実施しません。</p> <p>申込期間：令和5年7月5日(水)～令和5年7月14日(金) 午前9時から午後5時まで(土曜日、日曜日、及び国民の祝日に関する法律(昭和23年法律第178号)に規定する休日(以下「祝日」)を除く。) (郵送による申込みは、7月14日(金)午後5時必着)</p> <p>申 込 先：愛知県建築局公共建築部公営住宅課県営住宅管理室(愛知県庁本庁舎2階)</p>
--------------	--



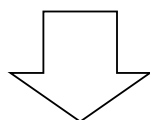
入 札 参 加 の 申 込	<p>令和5年7月10日(月)～令和5年10月4日(水)</p> <p>受付時間 午前9時から午後5時まで(土曜日、日曜日及び祝日を除く。)</p> <p>場 所 愛知県建築局公共建築部公営住宅課県営住宅管理室(愛知県庁本庁舎2階) (郵送による申込みは、10月4日(水)午後5時必着)</p>	
提 出 書 類	法人の場合	<p>様式第2 入札参加申込書</p> <p>様式第4 誓約書</p> <p>法人の登記簿謄本(現在事項全部証明書)</p>
	個人の場合	<p>様式第2 入札参加申込書</p> <p>様式第4 誓約書</p> <p>住民票の写し(個人番号(マイナンバー)の記載の無いもの)</p>
<p>※代理人による入札の場合は、様式第3「委任状」も必要です。</p>		

【次ページへ続く】

入 札 書 受付期間	令和5年10月16日(月)～令和5年10月19日(木)	
	<p>受付時間 午前9時から午後5時まで 場 所 愛知県建築局公共建築部公営住宅課県営住宅管理室 (愛知県庁本庁舎2階) (郵送による入札は、10月19日(木)午後5時必着)</p>	
	提出書類	<p>様式第5 入札書 歳入歳出外現金納付書兼領収書(写し) 入札保証金還付請求書 愛知県受取人届出書</p>
<p>※ 提出書類は、入札参加申込後に郵送します。 ※ 入札保証金として、県が送付する納付書により、入札金額の100分の5以上(1円未満切上げ)に相当する金額を指定金融機関等で納付しなければなりません。</p>		



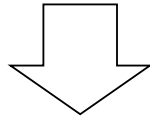
開 札	令和5年10月30日(月) <u>入札者の立会は任意です。</u>	
	<p>時間 午前10時から 場所 愛知県自治センター 6階 第603会議室 (名古屋市中区三の丸2-3-2)</p>	



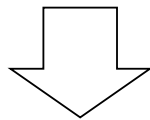
仮 契 約 締結期間	令和5年10月30日(月)～令和5年11月13日(月)	
	<p>時 間 午前9時から午後5時まで(土曜日、日曜日及び祝日を除く。) 場 所 愛知県建築局公共建築部公営住宅課県営住宅管理室 (愛知県庁本庁舎2階) 売却に際し、県議会の議決が必要となりますので、仮契約となります。</p>	

【次ページへ続く】

県議会の 議決	令和5年12月議会を予定 (令和4年12月議会の議決日は12月20日)
------------	---



契約保証金 の納付	議決後、直ちに契約保証金（契約金額の100分の10以上（1円未満切上げ））を納付してください。契約保証金の納付をもって仮契約を本契約とみなします。 入札時に納付した入札保証金を契約保証金に充当することができます。
--------------	---



売買代金 の納付	本契約日から20日以内 売買代金が納付された時点で、所有権を移転し、現況有姿で引渡します。 登記は愛知県が行いますが、落札者は登録免許税の納付が必要です。
-------------	--

入 札 心 得 書

1 全般的事項

- (1) 県有財産一般競争入札参加希望者は、本心得書及び県有財産売買仮契約書案（以下、「仮契約書案」という。）並びに物件調書等をよく読んでうえで入札してください。
- (2) 入札の申込みにあたっては、次の点にご注意ください。
 - ① 物件調書等の記載事項は、調査時点における一般的な調査内容を列挙してあるものであり、現時点で変更されている場合がありますので、申込者の方は必ずご自分で現地確認や諸規制の確認を行ってください。現状と差異が生じた場合には現状が優先されます。
 - ② **物件は、現況有姿での引渡し**となります。したがって、工作物(フェンス、擁壁、給排水施設、舗装など)及び樹木等を含むものとし、越境物がある場合についても現況有姿のまま引渡します。
 - ③ 越境が目立つもの、明らかに視認できるものは、物件調書の参考事項欄に記載してあります。(ただし、樹木、草花、簡易に移設できるものの越境については記載していない場合もあります。)
 - ④ 物件の地下埋設物調査、地盤調査及び土壌調査等は行っておりません。
- (3) 入札者は、入札後、本心得書及び仮契約書案並びに物件調書、物件の現況等についての不明を理由として異議を申し立てることはできません。現物と公告数量等が符号しない場合でも、これを理由として契約の締結を拒むことはできません。

また、**契約締結後、売買物件が種類、品質又は数量に関して契約の内容に適合しないことを理由として、履行の追完の請求、代金の減額の請求、損害賠償の請求又は契約の解除の請求をすることはできません。**県として知り得ない地下埋設物が発見された場合等に、撤去等責任を負うことはできませんのであらかじめご承知おきください。(なお、契約者が消費者契約法第2条第1項に定める「消費者」に該当する場合はこの限りではありません。)

2 現地説明会

入札に先立ち、以下の日時で現地説明会を実施します。現地説明会への参加は任意ですが、参加には事前申込みが必要です。事前申込みは、(3)の期間中に(4)の場所に郵送、メール又は持参により現地説明会参加申込書(様式第1)(様式は44ページ、記入例は50ページ)を提出してください。

なお、**申込みがなかった場合は、現地説明会を実施しません。**

- (1) 日時
令和5年7月19日(水) 午後1時から
- (2) 場所
豊田市手呂町樋田138番6外4筆(物件現地)
- (3) 申込期間
令和5年7月5日(水)から令和5年7月14日(金)まで
午前9時から午後5時まで(土曜日、日曜日及び祝日を除く。)
(郵送による申込みの場合は、令和5年7月14日(金)午後5時必着とします。)
- (4) 申込先
愛知県建築局公共建築部公営住宅課県営住宅管理室(愛知県庁本庁舎2階北側)
住所: 〒460-8501 愛知県名古屋市中区三の丸三丁目1-2
メールアドレス: jutakukanri@pref.aichi.lg.jp

3 入札参加申込み

(1) 提出書類<様式は45~48ページ、記入例は51~54ページ>

入札参加者は、下記(2)の期限内に、「県有財産一般競争入札参加申込書」(様式第2)及び「誓約書」(様式第4)を提出してください。

また、「代理人により入札するときは、必ず「委任状」(様式第3)を提出してください。」ただし、同一物件において、1人で2人以上の代理又は、申込人と他の代理人を兼ねることはできません。

なお、県は、入札に先立ち、「愛知県が行う事務及び事業からの暴力団排除に関する合意書」に基づき、排除措置対象法人等に該当するか否かの確認のため、入札参加申込書記載の内容(氏名・生年月日・性別・住所・役職名)について、愛知県警察本部に照会します。

(2) 受付の場所及び日時

場所 愛知県建築局公共建築部公営住宅課県営住宅管理室(愛知県庁本庁舎2階北側)
(〒460-8501名古屋市中区三の丸三丁目1-2)

日時 令和5年7月10日(月)から令和5年10月4日(水)まで

午前9時から午後5時まで(土曜日、日曜日及び祝日を除く。)

(郵送による申込みの場合は、令和5年10月4日(水)午後5時必着とします。)

※申込者数等の問い合わせについて

入札結果については8ページ「(8)入札結果の公表」に記載のとおり、愛知県公式ウェブサイトで公表しますが、公表前の申込者数等の問合せについては回答できません。

(3) 送付書類

入札参加申込受付後、県から入札に必要な以下の書類を送付します。

- ・ 入札書(様式第5)
- ・ 歳入歳出外現金納付書兼領収書(入札保証金の納付書)
- ・ 入札保証金還付請求書(落札者以外の方へ入札保証金を還付するため)
- ・ 愛知県受取人届出書(入札保証金の還付を受け取れる口座の届出)

4 入札

(1) 入札保証金

① 入札保証金の納付

入札参加者は、入札参加申込受付後に県が送付する納付書により、入札保証金として、入札金額の100分の5以上(1円未満切上げ)に相当する金額を、入札書を提出するまでに指定金融機関等で納付しなければなりません。

なお、「入札保証金が入札金額の100分の5以上(1円未満切上げ)の額に達しない者」のした入札は無効となりますので御注意ください。

② 入札保証金の還付等

入札保証金は、落札者以外の入札者に対しては入札執行後に還付します。落札者に対しては契約締結後に還付しますが、申し出により契約保証金に充当することができます。

入札保証金を納付した者は、地方自治法第235条の4第3項の規定により、入札保証金を納付した日からその還付を受ける日までの期間に対する利息の支払いを請求することはできません。

入札保証金の還付には、支払いの手続き上、2～3週間程度かかりますので、あらかじめご了承ください。

また、落札者が仮契約締結期限（令和5年11月13日（月））までに仮契約を締結しない場合には、その落札は無効となり、地方自治法第234条第4項の規定により、入札保証金は県に帰属することとなります。

（2）入札書の作成方法 <様式は49ページ、記入例は55ページ>

入札書（様式第5）は、**黒色のボールペンか万年筆**を使用して記入してください。

入札書には、入札者の住所、氏名（法人にあっては名称及び代表者名）を記入してください。（代理人の方が入札される場合は、入札者の欄に委任者の住所、氏名を記入し、その下に代理人の住所・氏名を記入してください。）

金額の記入は、算用数字を用い、**最初の数字の前に「金」**の文字を記入してください。

また、入札保証金額を入札金額の下段に記入してください。（**入札限度額は、入札保証金の20倍**となります。この限度額を超えて入札された場合は、入札が無効となります。）

誤字等があれば、二重線で消して修正してください。ただし、**金額の訂正はできませんので、金額の記入を誤った場合は新しい入札書に書き直してください。**

なお、入札書は封筒に入れて、封緘し、入札者の住所及び氏名を封筒に表記してください。

〔封筒の記載例〕

（表）

愛知県知事 殿 令和5年10月30日 開札 入札書在中

（裏）

入札者住所 〔名称及び 代表者氏名〕

（3）入札の方法等

① 入札書受付期間

令和5年10月16日（月）から令和5年10月19日（木）まで
午前9時から午後5時まで
（郵送による入札の場合は、令和5年10月19日（木）午後5時必着とします。）

② 場所

愛知県建築局公共建築部公営住宅課県営住宅管理室（愛知県庁本庁舎2階北側）

③ 入札の方法

持参又は郵送（一般書留又は簡易書留に限ります。）

④ 提出書類

- ・ 入札書（封筒に入れ、封緘したもの）
- ・ 歳入歳出外現金納付書兼領収書（コピー）（入札保証金の領収書）
- ・ 入札保証金還付請求書
- ・ 愛知県受取人届出書

提出した入札書は、その事由のいかんにかかわらず書換え、引換え又は撤回できません。

（4）予定価格の公表

入札における販売促進のため、予定価格（最低売却価格）を公表します。（入札書の金額

が予定価格に達しない場合、その入札は無効になります。)

(5) 入札の無効

次の各号の一に該当する入札は、無効とします。

- ① 県有財産一般競争入札参加申込書（入札参加者が代理人である場合は、本人の委任状を添付すること。）及び誓約書を提出していない者のした入札
- ② 入札参加者の資格を有しない者（地方自治法第238条の3の規定に該当する者）、地方自治法施行令第167条の4の規定に該当する者、「愛知県が行う事務及び事業からの暴力団排除に関する合意書」（愛知県知事等・愛知県警察本部長、平成24年6月29日付け締結）に基づく排除措置を受けている者がした入札〔地方自治法、地方自治法施行令、「愛知県が行う事務及び事業からの暴力団排除に関する合意書」は別紙参照〕
- ③ 所定の日時までに所定の入札保証金を納付しない者のした入札及び入札保証金が入札金額の100分の5以上（1円未満切上げ）の金額に達しない者のした入札
- ④ 所定の日時までに所定の場所に到達しない入札
- ⑤ 入札に際して連合等による不正行為があった入札
- ⑥ 同一事項の入札に対し二以上の意思表示をした入札
- ⑦ 入札書の入札金額、氏名（法人にあっては名称及び代表者名）の確認しがたいもの、鉛筆書きのもの、その他主要な事項が確認できないもの
- ⑧ 入札書の金額の表示を訂正したもの
- ⑨ 入札書の金額が予定価格に達しないもの
- ⑩ 虚偽の事実を記載した者のした入札
- ⑪ 担当職員の指示に従わなかった者の入札

(6) 開札

① 日時

令和5年10月30日（月） 午前10時から

② 場所

愛知県自治センター 6階 第603会議室
名古屋市中区三の丸二丁目3-2
(名古屋市営地下鉄「名古屋城」駅5番出口より西へ2分)

入札者の立会は任意です。入札者又はその代理人が開札場所に同席しない場合には、入札に関係ない県の職員を立ち合わせて開札します。この場合、異議の申し立てはできません。

(7) 落札者の決定

落札者は、県の予定価格以上の最高の価格をもって決定します。ただし、落札者となる同価格の入札者が2人以上あるときは、直ちにくじによって落札者を決定します。この場合において、くじを引かない者があるときは、代わって入札に関係ない県の職員にくじを引かせます。

(8) 入札結果の公表

入札結果については、その内容（物件の所在・地番、土地の地目・実測面積、予定価格、落札額及び落札者名、入札参加者数）を公表するとともに、一定期間、愛知県公式ウェブサイトにも掲載します。

ただし、個人（事業を営む個人を除く。）が落札された場合、落札者名は「個人」と表示します。

また、落札者以外の入札参加申込者名及びその入札金額等について、照会や情報公開請求があれば回答しますので、あらかじめご承知おきください。

5 契約

売買契約の締結には、「議会の議決に付すべき契約及び財産の取得又は処分に関する条例」(昭和39年愛知県条例第29号)第3条の規定により、愛知県議会の議決が必要となります。

(1) 仮契約の締結

① 期限

落札者は、令和5年11月13日(月)までに売買仮契約を締結しなければなりません。(契約書に貼付する収入印紙は、落札者の負担とします。)

この日までに売買仮契約を締結しない場合、その落札は無効となり、入札保証金は県に帰属することとなります。なお、この仮契約は、入札日後直近の愛知県議会における議決及び契約保証金の納付をもって本契約とみなします。

② 契約保証金

落札者は、愛知県議会における議決後、直ちに、契約保証金として契約金額の100の10以上(1円未満切上げ)に相当する金額を納めなければなりません。

この契約保証金は、売買代金に充当することができます。(ただし、契約保証金を愛知県財務規則第129条の4に定める有価証券等により納付した後に保証金を納付した時発行した納付証明書と引換えに還付します。)

③ その他

契約締結後、入札において談合等の不正な事実が判明した場合は、落札者に対し契約書に基づき損害賠償を請求します。

(2) 議会の議決

売買契約の締結には、「議会の議決に付すべき契約及び財産の取得又は処分に関する条例」(昭和39年愛知県条例第29号)第3条の規定により、入札日後直近の愛知県議会で、財産の売払いについて議決が必要となります。

「入札日直近の愛知県議会」は、令和5年12月議会を予定しています。(令和4年12月議会の議決日は12月20日でした。)

(3) 売買代金の納付

売買代金の納期限は、本契約とみなした日から20日以内とします。

(4) 所有権の移転

売買物件の所有権は、売買代金を完納した時に移転します。

所有権移転登記の手続きは、登記嘱託請求を受けて県が行いますが、落札者は、登録免許税の納付が必要です。

(5) 用途等の制限

落札者は、本契約とみなされた日から10年間、売買物件を次に定める用に供し、又はこれらの用に供されることを知りながら、所有権を第三者に移転し、若しくは売買物件を第三者に貸してはなりません。

① 暴力団員による不当な行為の防止等に関する法律第2条第2号に規定する暴力団の事

務所その他これに類するもの

- ② 風俗営業等の規制及び業務の適正化等に関する法律第2条第1項に規定する風俗営業、同条第5項に規定する性風俗関連特殊営業その他これらに類する業

6 その他留意事項

- (1) 申込み及び落札のなかった物件については、令和5年11月17日（金）から令和6年5月16日（木）までの間、先着順で売払いの申込みを受け付けます。
申込み方法詳細等は、事前に愛知県公式ウェブサイト等でお知らせします。なお、事情により受付期間途中に取り下げることもありますので、ご了承ください。
- (2) 本心得書に定めのない事項はすべて地方自治法、地方自治法施行令、愛知県財務規則の定めるところによって処理します。

地方自治法（抄）

（職員の行為の制限）

- 第238条の3 公有財産に関する事務に従事する職員は、その取扱いに係る公有財産を譲り受け、又は自己の所有物と交換することができない。
- 2 前項の規定に違反する行為は、これを無効とする。

地方自治法施行令（抄）

（一般競争入札の参加者の資格）

- 第167条の4 普通地方公共団体は、特別の理由がある場合を除くほか、一般競争入札に次の各号のいずれかに該当する者を参加させることができない。
- 一 当該入札に係る契約を締結する能力を有しない者
 - 二 破産手続開始の決定を受けて復権を得ない者
 - 三 暴力団員による不当な行為の防止等に関する法律（平成三年法律第七十七号）第三十二条第一項各号に掲げる者
- 2 普通地方公共団体は、一般競争入札に参加しようとする者が次の各号のいずれかに該当すると認められるときは、その者について三年以内の期間を定めて一般競争入札に参加させないことができる。その者を代理人、支配人その他の使用人又は入札代理人として使用する者についても、また同様とする。
- 一 契約の履行に当たり、故意に工事、製造その他の役務を粗雑に行い、又は物件の品質若しくは数量に関して不正の行為をしたとき。
 - 二 競争入札又はせり売りにおいて、その公正な執行を妨げたとき又は公正な価格の成立を害し、若しくは不正の利益を得るために連合したとき。
 - 三 落札者が契約を締結すること又は契約者が契約を履行することを妨げたとき。
 - 四 地方自治法第二百三十四条の二第一項の規定による監督又は検査の実施に当たり職員の職務の執行を妨げたとき。
 - 五 正当な理由がなくて契約を履行しなかつたとき。
 - 六 契約により、契約の後に代価の額を確定する場合において、当該代価の請求を故意に虚偽の事実に基づき過大な額で行つたとき。
 - 七 この項（この号を除く。）の規定により一般競争入札に参加できないこととされている者を契約の締結又は契約の履行に当たり代理人、支配人その他の使用人として使用したとき。

愛知県が行う事務及び事業からの暴力団排除に関する合意書（抄）

（愛知県知事等・愛知県警察本部長、平成24年6月29日付け締結）

2 排除措置の対象となる法人等

この合意書に基づく排除措置の対象となる法人等（以下「排除措置対象法人等」という。）は、次に掲げるものとする。

- (1) 役員等に、暴力団員又は暴力団関係者（以下「暴力団員等」という。）がいる法人等
- (2) 暴力団員等がその経営又は運営に実質的に関与している法人等
- (3) 役員等又は使用人が、暴力団の威力若しくは暴力団員等又は暴力団員等が経営若しくは運営に実質的に関与している法人等を利用するなどしている法人等
- (4) 役員等又は使用人が、暴力団若しくは暴力団員等又は暴力団員等が経営若しくは運営に実質的に関与している法人等に対して資金等を供給し、又は便宜を供与するなど暴力団の維持運営に協力し、又は関与している法人等
- (5) 役員等又は使用人が、暴力団又は暴力団員等と社会的に非難されるべき関係を有している法人等
- (6) 役員等又は使用人が、前各号のいずれかに該当する法人等であることを知りながら、これを利用するなどしている法人等

物 件 調 書

所在地番	豊田市手呂町樋田138番6、138番7 豊田市扶桑町七丁目19番2 豊田市百々町八丁目86番、88番1			予定価格	579,150,000円		
住居表示	無	面積	43,826.24㎡	地目	宅地		
形状	実測図のとおり	道路との高低差	有 (南東側約0m~2.0m)				
接面道路の幅員及び構造	南東側 市道岩滝手呂線 (幅員約12m、舗装) 中央北側 市道手呂住宅1号線 (幅員約6m、舗装) 中央南側 市道手呂住宅2号線 (幅員約6m、舗装)						
法令等に基づく制限	都市計画法	市街化調整区域					
	建築基準法	用途地域	指定なし	斜線制限	道路斜線、隣地斜線		
		建ぺい率	60%	日影規制	有		
		容積率	200%	防火地域	建築基準法 第22条区域		
		高度制限	無				
その他	砂防指定地あり、景観計画区域(都市近郊自然共生ゾーン)、埋蔵文化財包蔵地						
私道の負担等に関する事項	私道負担	無					
	道路後退	無					
施設整備状況			接面道路配管	事業所名	電話番号		
	電	気	有	—	中部電力パワーグリッド(株) 豊田営業所	0120-988-554	
	上	水	道	有	南東側 200mm 中央北側(西側) 100mm 中央北側(東側) 75mm 中央南側 100mm	豊田市 上下水道局水道維持課	0565-34-6670
	下	水	道	無	—	—	
	都	市	ガ	ス	有	南東側 150mm 中央北側 100mm 中央南側 150mm	東邦ガスネットワーク(株)
交通機関	バス	名鉄バス「手呂団地口」より北東方約350m・徒歩約4分					
	鉄道	名鉄三河線「平戸橋」駅より南東方約2,900m・徒歩約38分					
公共機関 (物件からの直線距離)	市役所	豊田市高橋支所	南西方約 2,400m	保育園	越戸こども園	西方約 1,700m	
	小学校	平井小学校	南西方約 850m	中学校	高橋中学校	南西方約 2,300m	
	郵便局	豊田市木郵便局	南西方約 1,100m	警察署	豊田警察署 高橋交番	南西方約 2,500m	
	医療機関	東加茂クリニック	南方約 680m	金融機関	名古屋銀行 豊田東支店	南西方約 2,800m	

参
考
事
項

- ・ 県営手呂住宅の跡地です。
(残置の状況)
- ・ 敷地内に雨水排水のための素掘側溝、素掘枡、排水管、雨水枡等を残置しております。
- ・ 北用地の北側にコンクリート擁壁、南用地の西側、南側にコンクリート擁壁、南側に階段が現存しております。
- ・ 当該敷地は、以前に簡易耐火構造二階建の県営住宅が57棟建っていました。上物は撤去されていますが、地中に配管や杭等が残置しているおそれがあります。
- ・ 上記の残置の状況は、取壊し工事の竣工図(一部のみ)や、周囲から目視で確認したものであり、他にも残置物があるおそれがあります。
- (越境の状況)
- ・ 敷地北側市道に設置されているガードレールが当該敷地に越境しています。
- ・ 上記の越境物については、落札者と協議に応じる旨を隣接者に確認しております。
- ・ 確定測量図(平成28年3月時)及び当時の境界標の写真がありますが、現時点における境界標の有無及び他の越境は不明です。
- ・ 南用地の南東にて、隣接地利用者の所有する手押し車等の越境物があります。隣接地利用者からは、速やかに移動させる旨の回答を得ています。
- (その他)
- ・ 敷地外周に木柵、トラロープを設置しております。
- ・ 敷地西側の上空約25mに高圧送電線(西広瀬東豊田線)が架空しています。地役権等の設定はありませんので、落札者は設置者と協議を行ってください。
- ・ 送電線路の最下垂時における電線から3.75mの範囲内に入る建造物の築造、及び送電線路に支障となる工作物の設置、竹林の植栽はできません。
- ・ 敷地北側市道沿いに中部電力パワーグリッド株式会社又は西日本電信電話株式会社の電柱が7本あります。
- ・ 南用地の西側に埋設文化財包蔵地があります。本調査が必要となる場合がありますので、工事前に豊田市文化財課へ問合せしてください。
- ・ 南用地の南西部に一部豊田市の公道(細街路)があります。
- ・ 本物件は市街化調整区域にあたるため、開発行為を行うには都市計画法第34条各号に基づく許可を得る必要があります。
- ・ 住居系の開発行為を行うには豊田市が地区計画を決定する必要がありますが、地区計画の決定には、「豊田市市街化調整区域内地区計画運用指針」に適合した計画とするほか、豊田市との協議が必要です。
- ・ 令和7年4月に公共下水道の人孔が、市道平戸橋水源3号線(外環状線)西側の県有地内污水处理場付近に整備される予定です。(ただし、国の財政政策、補助金等の状況変化及び現場状況により整備時期に変更が生じることがあります。)

造成宅地防災区域	土砂災害警戒区域	津波災害警戒区域
区域外	区域外	区域外

水害ハザードマップ		
洪水	内水	高潮
区域外	区域外	—

※豊田市においては、高潮ハザードマップは作成されておられません。

(現況有姿での引き渡しとなります。)

※ 物件調書は、入札参加者が物件の概要を把握するための参考資料ですので、必ず入札参加者ご自身において、現地及び諸規制について調査確認を行ってください。

物件所在 豊田市手呂町樋田 1 3 8 番 6 外 4 筆

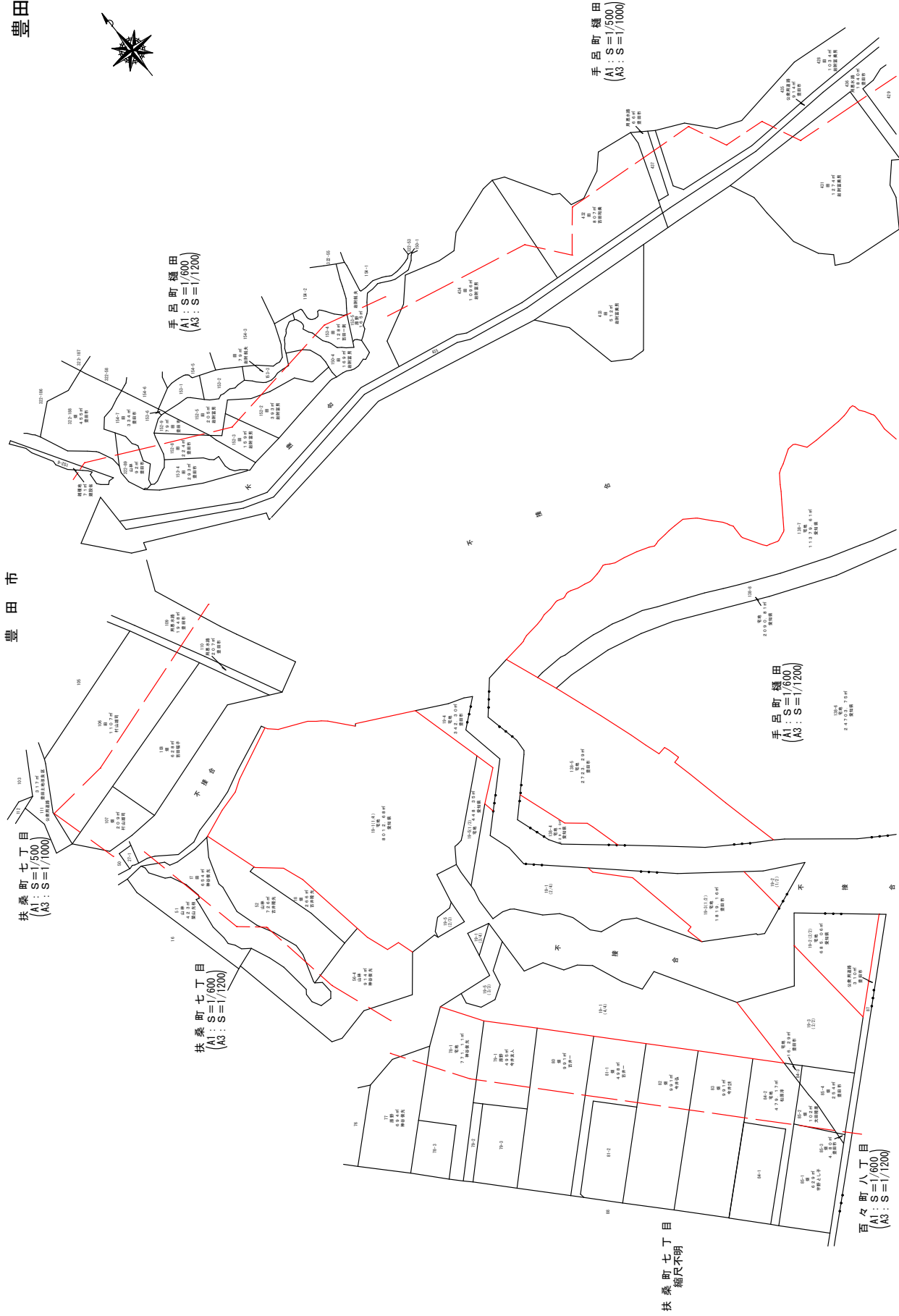
(元県営手呂住宅)

位置図



【拡大図】





住宅名	手呂住宅	住宅コード	165
団地種別	公団集合団	2の001	2の001
作成	平成11年10月31日	縮尺	図示
冊	1	冊	1
頁	1	頁	1
株式会社 中部テック			

住宅名	手呂住宅	住宅コード	165
団地種別	公団集合団	2の001	2の001
作成	平成11年10月31日	縮尺	図示
冊	1	冊	1
頁	1	頁	1
株式会社 中部テック			

住宅名	手呂住宅	住宅コード	165
団地種別	公団集合団	2の001	2の001
作成	平成11年10月31日	縮尺	図示
冊	1	冊	1
頁	1	頁	1
株式会社 中部テック			

住宅名	手呂住宅	住宅コード	165
団地種別	公団集合団	2の001	2の001
作成	平成11年10月31日	縮尺	図示
冊	1	冊	1
頁	1	頁	1
株式会社 中部テック			



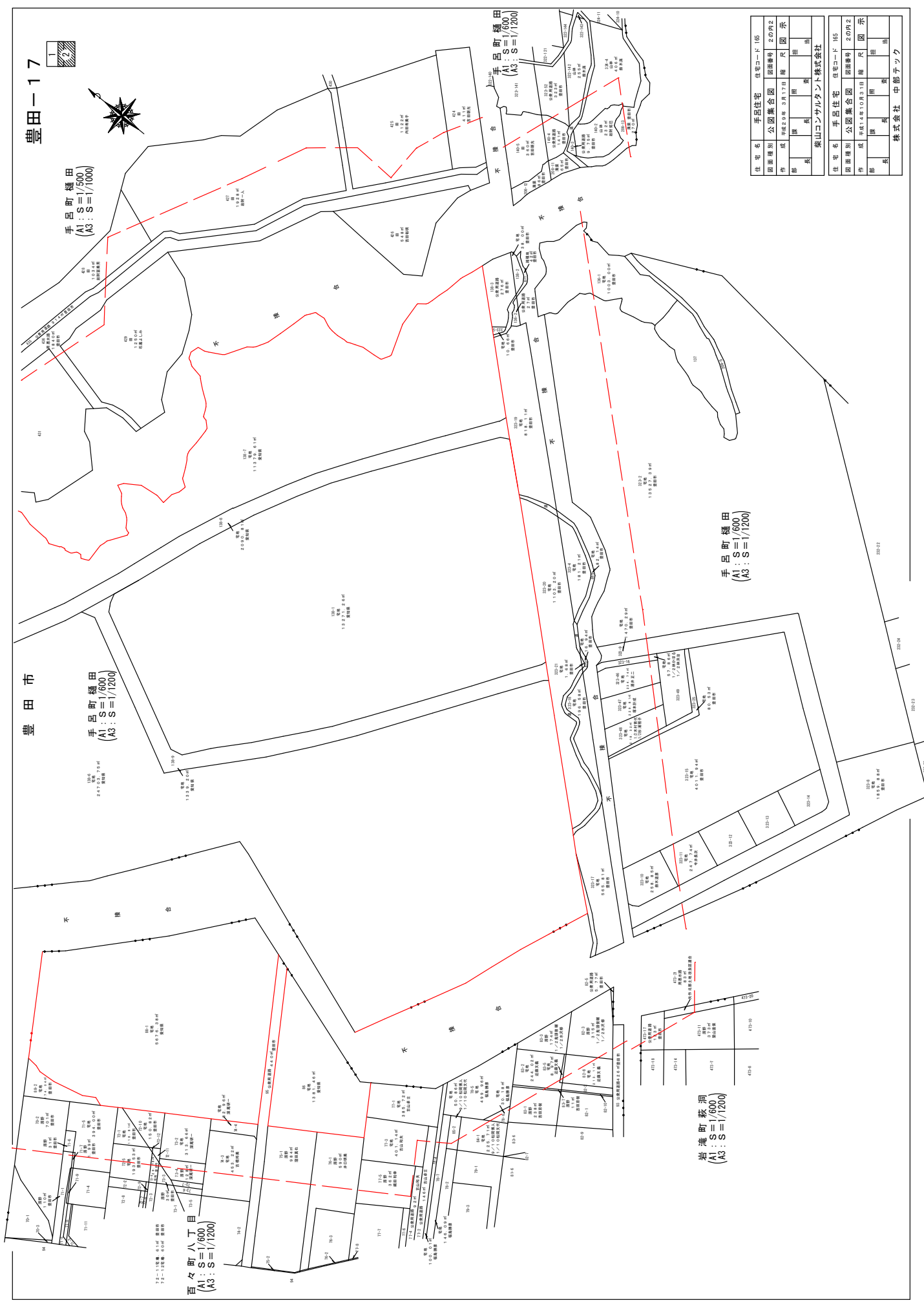
手呂町 榑田
(A1 : S=1/500)
(A3 : S=1/1000)

手呂町 榑田
(A1 : S=1/500)
(A3 : S=1/1200)

百々町 八丁目
(A1 : S=1/600)
(A3 : S=1/1200)

手呂町 榑田
(A1 : S=1/600)
(A3 : S=1/1200)

岩滝町 萩洞
(A1 : S=1/600)
(A3 : S=1/1200)



住 宅 名	手呂住宅	住宅コード	105
図面種別	公園集合同	図面番号	2の内2
作 成	平成20年 3月17日	縮 尺	図 示
部 長	課 長	照 査	部 長
部 長	課 長	照 査	部 長
部 長	課 長	照 査	部 長
住 宅 名	手呂住宅	住宅コード	105
図面種別	公園集合同	図面番号	2の内2
作 成	平成24年10月31日	縮 尺	図 示
部 長	課 長	照 査	部 長
部 長	課 長	照 査	部 長
部 長	課 長	照 査	部 長

豊田コンサルタント株式会社
株式会社 中部テック

登記年月日：平成28年3月24日

これは図面に記載されている内容を証明した書面である。
 令和2年6月3日 名古屋法務局豊田支局 登記官 稲葉真

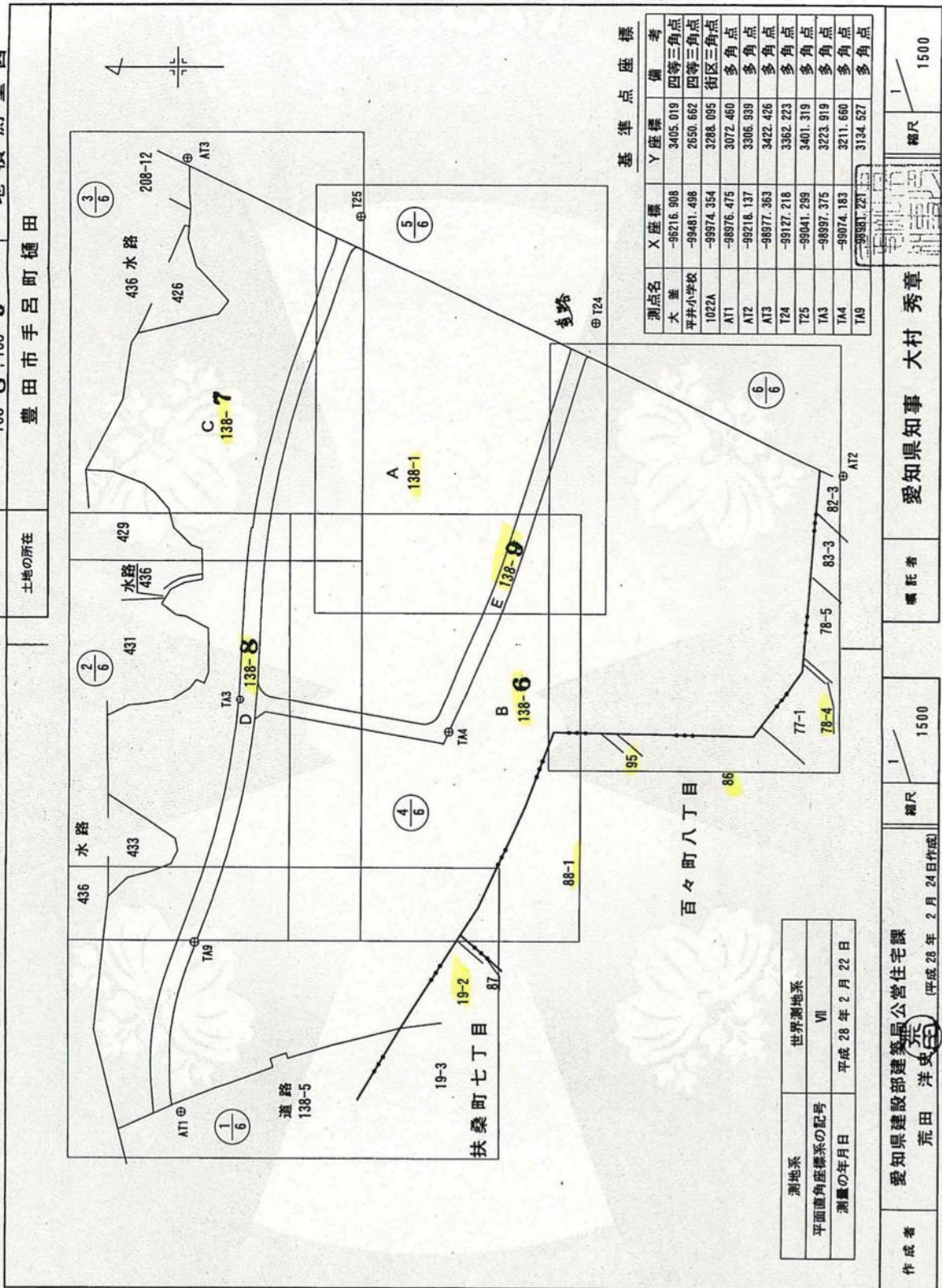
公用

土地積測量図

138-1, 138-6, 138-7, 138-8, 138-9

豊田市手呂町樋田

地番
土地の所在



基準点座標

測点名	X座標	Y座標	備考
大差	-96216.908	3405.019	四等三角点
平井小学校	-99481.498	2650.662	四等三角点
1022A	-99974.354	3288.095	街区三角点
AT1	-98976.475	3072.460	多角点
AT2	-99218.137	3306.939	多角点
AT3	-98977.363	3422.426	多角点
T24	-99127.218	3362.223	多角点
T25	-99041.299	3401.319	多角点
TA3	-98997.375	3223.919	多角点
TA4	-99074.183	3211.660	多角点
TA9	-98981.221	3134.527	多角点

測地系	世界測地系
平面直角座標系の記号	VII
測量の年月日	平成28年2月22日

作成者 愛知県建設部建築局公営住宅課 荒田 洋次 (平成28年2月24日作成)

嘱託者 愛知県知事 大村 秀章

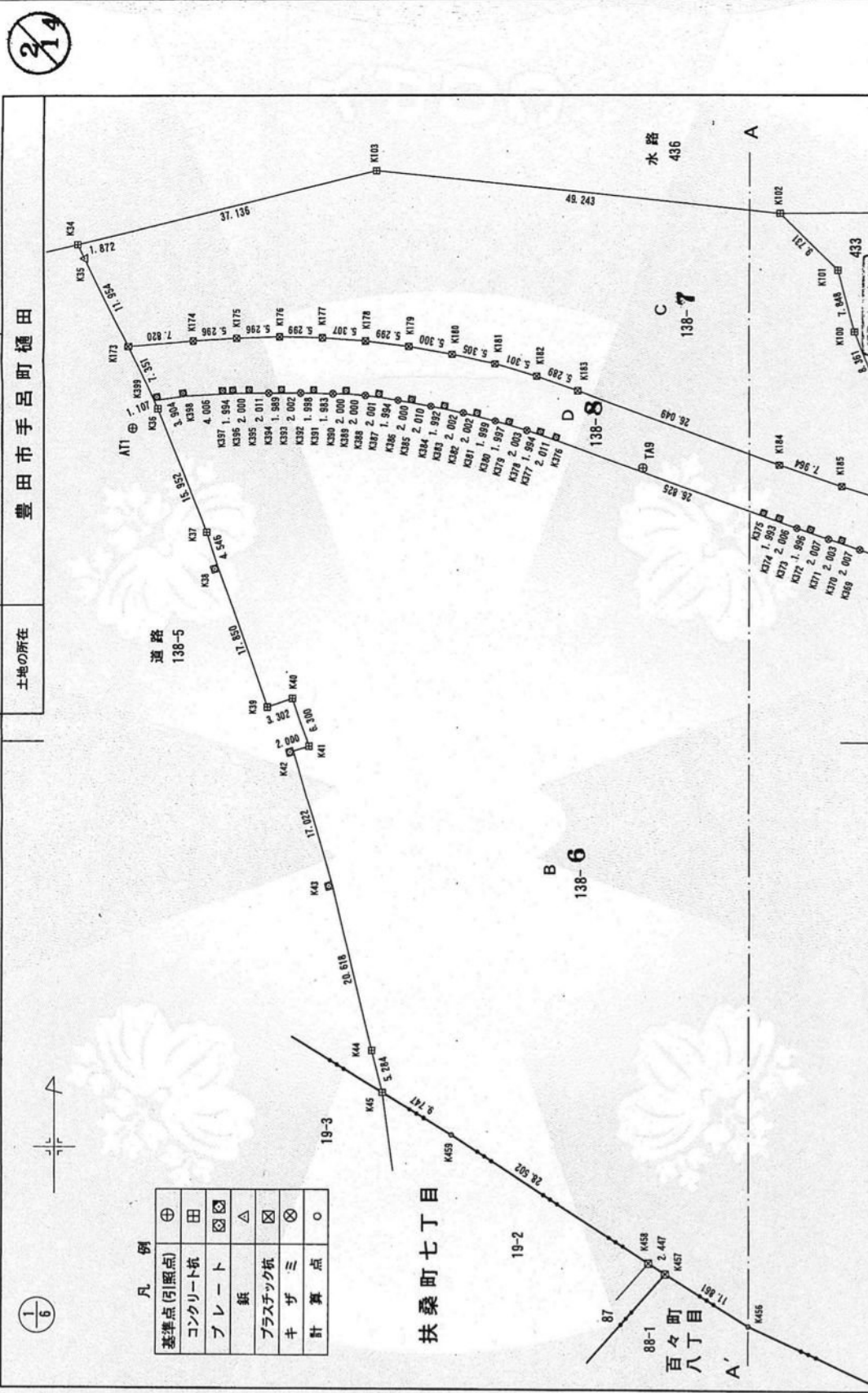
縮尺 1/1500

縮尺 1/1500

登記年月日：平成28年3月24日

土地所在図
地積測量図

地番 138-1, 138-6, 138-7, 138-8, 138-9
土地の所在 豊田市手呂町樋田



2/14

1/6

凡例

⊕	基準点(引照点)
⊗	コンクリート杭
⊠	プレート
△	鉄
⊠	プラスチック杭
⊗	キザミ
○	計算点

作成者 荒田 洋史 (印)	愛知県建設部建築局公営住宅課 (平成28年2月24日作成)	500 縮尺	500 縮尺	愛知県知事 大村 秀章	500 縮尺
------------------	----------------------------------	-----------	-----------	-------------	-----------

これは図面に記載されている内容を証明した書面である。
令和2年6月3日 名古屋法務局豊田支局 登記官 稲葉真

公用



請求番号：29-1 (2/14)

登記年月日：平成28年3月24日

これは図面に記載されている内容を証明した書面である。
 令和2年6月3日 名古屋法務局豊田支庁

公用

登記官

稲葉真



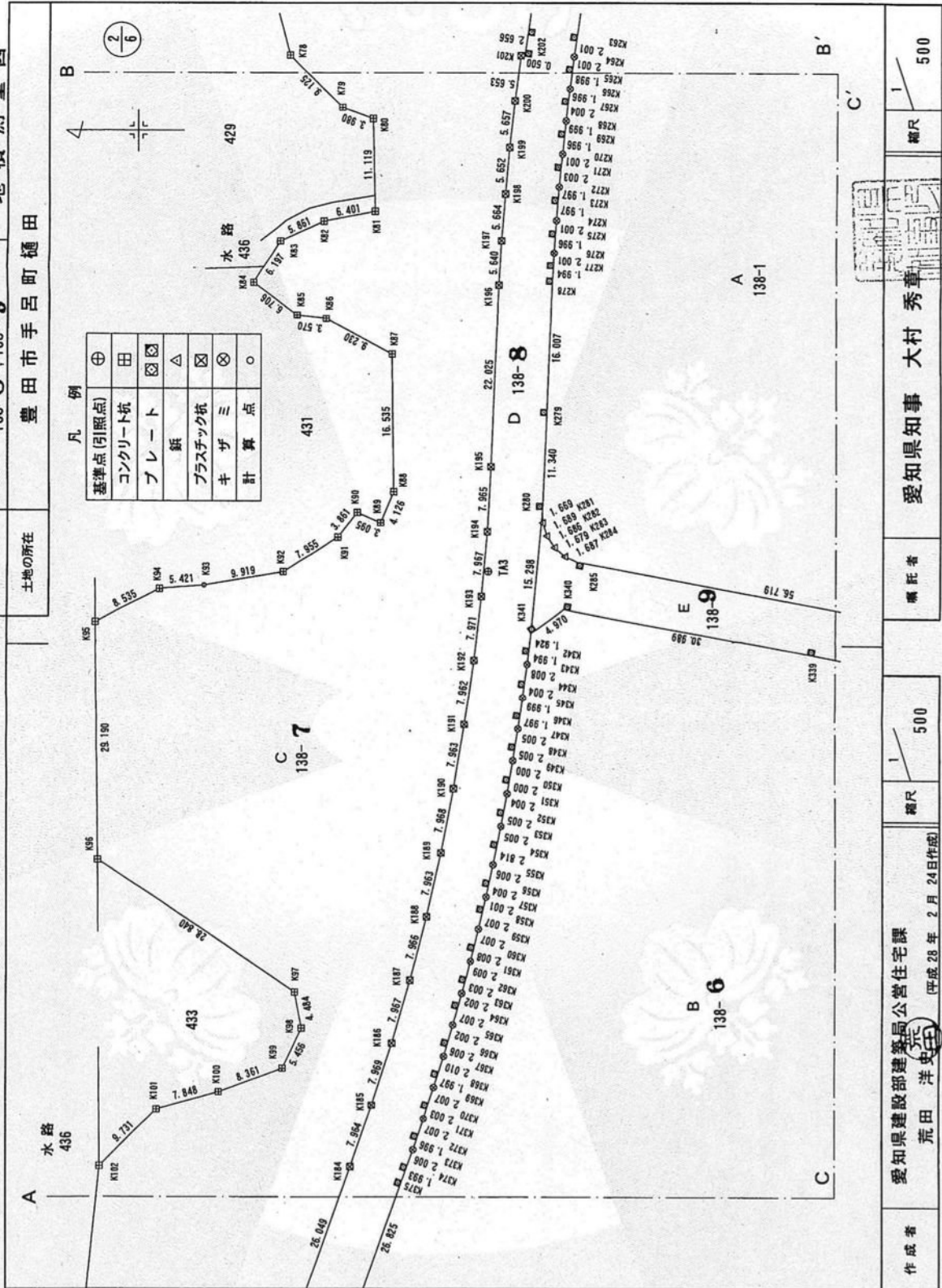
請求番号：29-1

土地所在図
 土地積測量図

地番 138-1, 138-6, 138-8, 138-9
 土地の所在 豊田市手呂町樋田

凡例

⊕	基準点(引照点)
⊗	コンクリート杭
⊠	プレート
⊚	プラスチック杭
⊙	キザミ
○	計算点



3/14

2/6

縮尺 1/500



愛知県知事 大村 秀章

嘱託者

縮尺 1/500

愛知県建設部建築局公営住宅課
 荒田 洋史

平成28年2月24日作成

作成者

(3/14)

登記年月日：平成28年3月24日

これは図面に記録されている内容を証明した書面である。

令和2年6月3日 名古屋法務局豊田支局

登記官

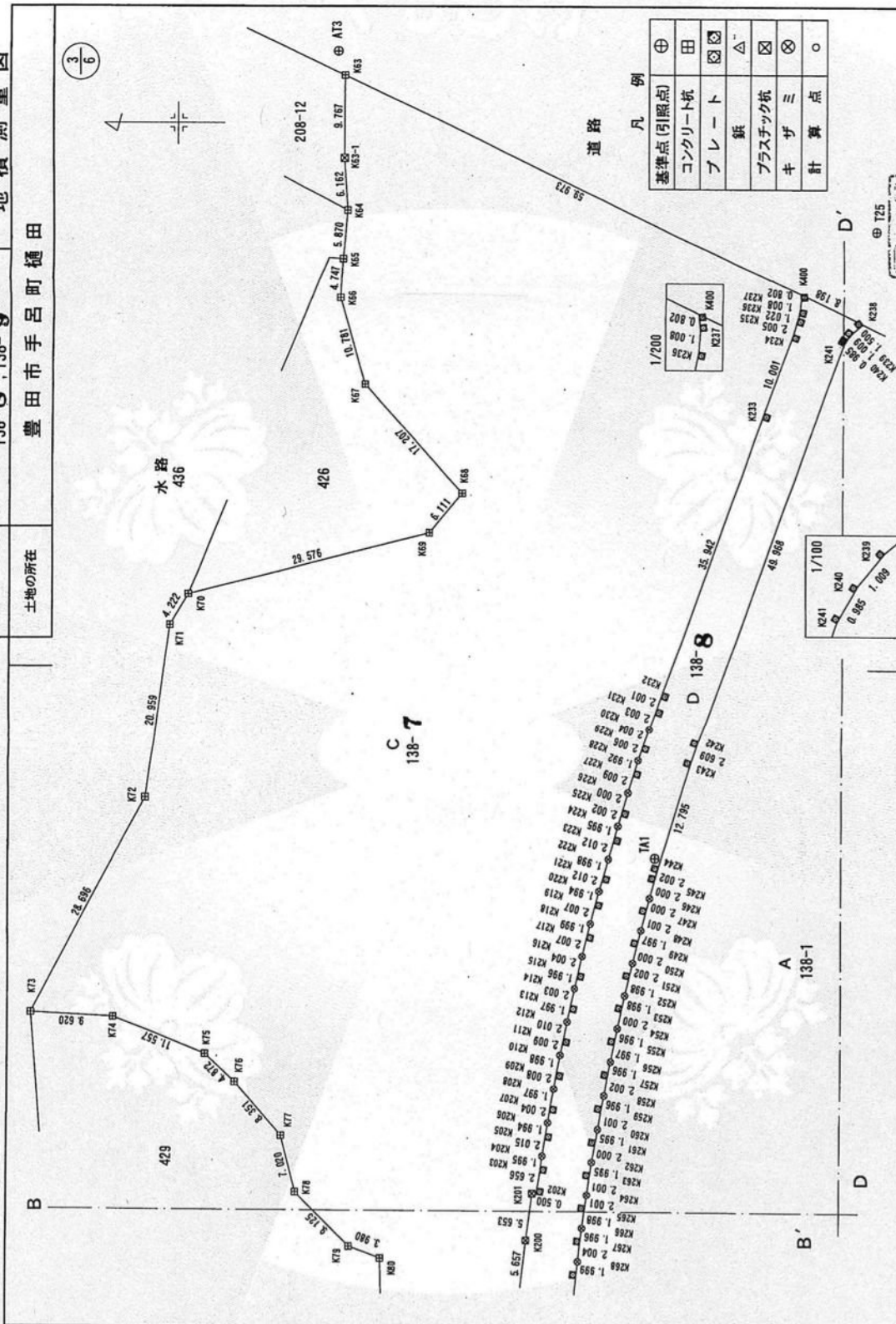
稲葉真



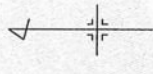
請求番号：29-1 (4/14)

土地所在図
地積測量図

地番 138-1, 138-6, 138-7, 138-8, 138-9
土地の所在 豊田市手呂町樋田



3/0



道路 凡例

⊕	基準点(引照点)
田	コンクリート軌
⊗	プレート
△	鉄
⊠	プラスチック軌
⊗	キザ
○	計算点

1/200	M400
0.802	K236
1.008	K235
0.802	K237
0.802	K238
0.802	K239
0.802	K240
0.802	K241
0.802	K242
0.802	K243
0.802	K244
0.802	K245
0.802	K246
0.802	K247
0.802	K248
0.802	K249
0.802	K250
0.802	K251
0.802	K252
0.802	K253
0.802	K254
0.802	K255
0.802	K256
0.802	K257
0.802	K258
0.802	K259
0.802	K260
0.802	K261
0.802	K262
0.802	K263
0.802	K264
0.802	K265
0.802	K266
0.802	K267
0.802	K268
0.802	K269
0.802	K270
0.802	K271
0.802	K272
0.802	K273
0.802	K274
0.802	K275
0.802	K276
0.802	K277
0.802	K278
0.802	K279
0.802	K280
0.802	K281
0.802	K282
0.802	K283
0.802	K284
0.802	K285
0.802	K286
0.802	K287
0.802	K288
0.802	K289
0.802	K290
0.802	K291
0.802	K292
0.802	K293
0.802	K294
0.802	K295
0.802	K296
0.802	K297
0.802	K298
0.802	K299
0.802	K300

1/100	K241
0.802	K240
0.802	K239
0.802	K238
0.802	K237
0.802	K236
0.802	K235
0.802	K234
0.802	K233
0.802	K232
0.802	K231
0.802	K230
0.802	K229
0.802	K228
0.802	K227
0.802	K226
0.802	K225
0.802	K224
0.802	K223
0.802	K222
0.802	K221
0.802	K220
0.802	K219
0.802	K218
0.802	K217
0.802	K216
0.802	K215
0.802	K214
0.802	K213
0.802	K212
0.802	K211
0.802	K210
0.802	K209
0.802	K208
0.802	K207
0.802	K206
0.802	K205
0.802	K204
0.802	K203
0.802	K202
0.802	K201
0.802	K200

作成者 愛知県建設部建築局公営住宅課 荒田 洋典 (平成28年2月24日作成)

嘱託者 愛知県知事 大村 秀章

縮尺 1/500

縮尺 1/500

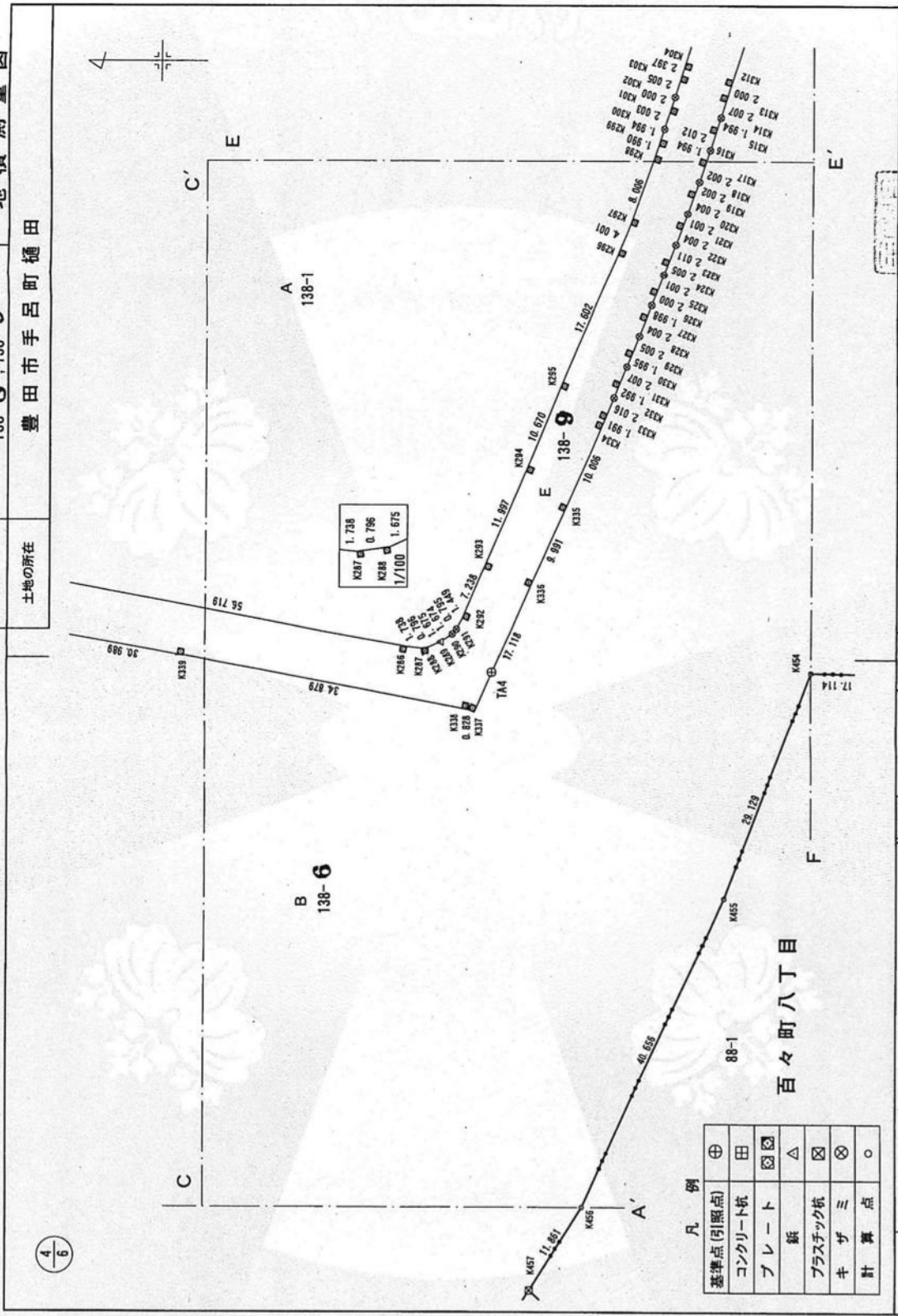
登記年月日：平成28年3月24日

これは図面に記載されている内容を証明した書面である。
 令和2年6月3日 名古屋法務局豊田支局 登記官 稲葉真

土地所在図
 土地積測量図

地番 138-1, 138-6, 138-7, 138-8, 138-9
 土地の所在 豊田市手呂町樋田

5/14

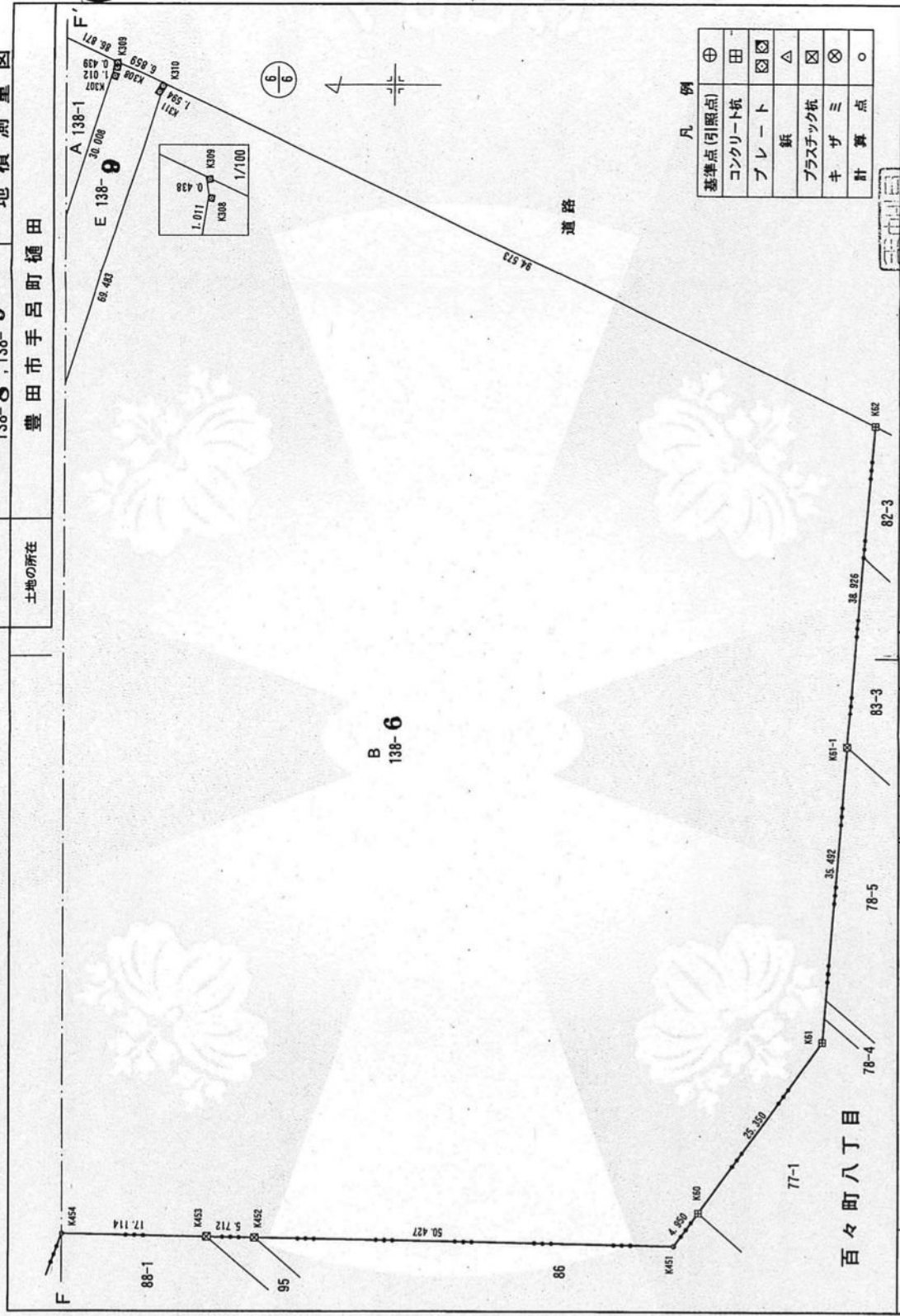


作成者 愛知県建設部建築局公営住宅課 荒田 洋史	縮尺 500	嘱託者 愛知県知事 大村 秀章	縮尺 500
--------------------------------	-----------	--------------------	-----------

登記年月日：平成28年3月24日

土地所在図
地積測量図

地番 138-1, 138-6, 138-7, 138-8, 138-9
土地の所在 豊田市手呂町樋田



凡例

基準点(参照点)	⊕
コンクリート杭	田
プレート	⊗
鉄	△
プラスチック杭	⊗
キザ	⊗
計算点	○

縮尺 1/500

愛知県知事 大村 秀章

作成者 愛知県建設部建築局公営住宅課
荒田 洋史
平成28年2月24日作成

縮尺 1/500

百々町八丁目

これは図面に記録されている内容を証明した書面である。
令和2年6月3日 名古屋法務局豊田支局 登記官 稲葉真

公用

請求番号：29-1 (7/14)

登記年月日：平成28年3月24日

これは図面に記録されている内容を証明した書面である。
令和2年6月3日 名古屋法務局豊田支局

登記官

稲葉真

請求番号：29-1 (8/14)

138-1, 138-6, 138-7, 138-8, 138-9
豊田市手呂町樋田

地番
土地の所在

土地の所在

座標求積表

座標求積表

地番 測点	Xn	Yn	(Xn+1 - Xn-1) Yn	距離
K278	-99005.087	3258.907	2480.028227	16.007
K279	-99004.424	3242.914	3781.237724	11.340
K280	-99003.921	3231.585	7492.992270	1.669
K281	-99003.952	3229.917	-1805.523603	1.689
K282	-99004.480	3228.309	-4697.189595	1.686
K283	-99005.417	3226.907	-7131.464470	1.679
K284	-99006.690	3225.812	-9054.854284	1.687
K285	-99008.224	3225.109	-184805.195918	56.719
K286	-99063.992	3214.756	-184839.400702	1.738
K287	-99065.721	3214.586	-8091.112962	0.796
K288	-99066.509	3214.697	-7464.526434	1.675
K289	-99069.409	3215.370	-9324.573000	1.674
K290	-99069.917	3216.338	-6027.417412	0.795
K291	-99070.602	3216.949	-3837.820157	1.449
K292	-99073.477	3218.226	-11456.884560	7.238
K293	-99078.179	3224.868	-24434.824836	11.997
K294	-99082.319	3235.905	-28611.872010	10.670
K295	-99089.206	3245.739	-35790.763953	17.602
K296	-99090.690	3265.654	-27305.682998	4.001
K297	-99093.381	3273.194	-13634.105450	8.006
K298	-99094.022	3275.078	-10906.282408	1.990
K300	-99094.658	3276.958	-4142.087552	2.003
K301	-99095.286	3278.870	-4078.914280	2.000
K302	-99095.902	3280.773	-4045.193109	2.005
K303	-99096.519	3282.681	-4369.248411	2.397
K304	-99107.833	3284.959	-37166.139266	35.473
K305	-99108.886	3318.821	-38674.221113	4.022
K306	-99117.958	3322.703	-33542.367875	30.008
K308	-99118.117	3352.306	-321.821376	0.439
K309	-99118.054	3352.740	263049.274920	86.871
借面積				
面積				26542.526412
地積				13271.263206
				13271.26 m ²

作成者 愛知県建設部建築局公営住宅課 荒田 洋次 (平成28年2月24日作成)

縮尺 1/



愛知県知事 大村 秀章

購託者

縮尺 1/

地番 測点	Xn	Yn	(Xn+1 - Xn-1) Yn	距離
K238	-99039.659	3390.168	269694.644736	1.500
K239	-99038.502	3389.213	6124.307891	1.009
K240	-99037.852	3388.441	3862.822740	0.985
K241	-99037.362	3387.587	58632.355796	49.968
K242	-99020.544	3340.534	58956.403498	2.609
K243	-99019.715	3338.060	15488.598400	12.795
K244	-99015.904	3325.846	14477.407638	2.002
K245	-99015.362	3323.919	3543.297654	2.000
K246	-99014.838	3321.989	3424.970659	2.000
K247	-99014.331	3320.054	3376.494918	2.001
K248	-99013.821	3318.119	3314.800881	1.997
K249	-99013.332	3316.183	3186.851663	2.000
K250	-99012.860	3314.239	3115.384660	2.002
K251	-99012.392	3312.292	3070.494684	1.998
K252	-99011.933	3310.347	2956.139871	1.988
K253	-99011.499	3308.397	2815.445847	2.000
K254	-99011.082	3306.441	2714.588061	1.996
K255	-99010.678	3304.486	2630.370856	1.997
K256	-99010.286	3302.528	2569.366784	1.996
K257	-99009.900	3300.570	2495.230920	2.002
K258	-99009.530	3298.602	2361.799032	1.996
K259	-99009.184	3296.636	2251.602388	2.001
K260	-99008.847	3294.664	2177.772904	1.995
K261	-99008.523	3292.695	2127.080970	2.000
K262	-99008.201	3290.721	2030.374857	1.995
K263	-99007.906	3288.748	1900.896344	2.001
K264	-99007.623	3286.767	1811.008617	2.001
K265	-99007.355	3284.784	1734.365952	1.998
K266	-99007.095	3282.803	1661.098318	1.996
K267	-99006.849	3280.822	1548.547984	2.004
K268	-99006.623	3278.831	1442.685640	1.999
K269	-99006.409	3276.843	1353.36159	1.996
K270	-99006.210	3274.857	1273.919373	2.001
K271	-99006.020	3272.865	1217.505780	2.003
K272	-99005.838	3270.870	1112.095800	1.997
K273	-99005.680	3268.879	993.739216	1.997
K274	-99005.534	3266.887	911.461473	2.001
K275	-99005.401	3264.890	812.957610	1.996
K276	-99005.285	3262.897	704.785752	2.001
K277	-99005.185	3260.899	645.658002	1.994

座標求積表

座標求積表

座標求積表

座標求積表

座標求積表

公用

登記年月日：平成28年3月24日

これは図面に記録されている内容を証明した書面である。

令和2年6月3日 名古屋法務局豊田支局

登記官

稲葉真



土地積測量図

138-1, 138-6, 138-7, 138-8, 138-9

豊田市手呂町樋田

土地の所在

地番

138-1, 138-6, 138-7, 138-8, 138-9

豊田市手呂町樋田

地番

138-1, 138-6, 138-7, 138-8, 138-9

豊田市手呂町樋田

座標求積表

地番	測点	Xn	Yn	(Xn+1 - Xn-1)Yn	距離
B 138-6	K328	-99091.808	3251.979	4858.456626	2.005
	K329	-99091.060	3250.119	4927.180404	1.995
	K330	-99090.292	3248.278	5008.844676	2.007
	K331	-99089.518	3246.426	5025.467448	1.992
	K332	-99088.744	3244.591	5116.720007	2.016
	K333	-99087.941	3242.742	5198.115426	1.991
	K334	-99087.141	3240.919	5279.566122	2.006
	K335	-99086.343	3239.096	5361.020824	1.991
	K336	-99085.545	3237.273	5442.475526	2.006
	K337	-99084.747	3235.450	5523.928228	1.991
	K338	-99083.949	3233.627	5605.380930	2.006
	K339	-99083.151	3231.804	5686.833632	1.991
	K340	-99082.353	3230.000	5768.286334	2.006
	K341	-99081.555	3228.196	5849.739036	1.991
	K342	-99080.757	3226.392	5931.191738	2.006
	K343	-99080.000	3224.588	6012.644440	1.991
	K344	-99079.202	3222.784	6094.097142	2.006
	K345	-99078.404	3220.980	6175.549844	1.991
	K346	-99077.606	3219.176	6257.002546	2.006
	K347	-99076.808	3217.372	6338.455248	1.991
	K348	-99076.010	3215.568	6419.907950	2.006
	K349	-99075.212	3213.764	6501.360652	1.991
	K350	-99074.414	3211.960	6582.813354	2.006
	K351	-99073.616	3210.156	6664.266056	1.991
	K352	-99072.818	3208.352	6745.718758	2.006
	K353	-99072.020	3206.548	6827.171460	1.991
	K354	-99071.222	3204.744	6908.624162	2.006
	K355	-99070.424	3202.940	6990.076864	1.991
	K356	-99069.626	3201.136	7071.529566	2.006
	K357	-99068.828	3199.332	7152.982268	1.991
	K358	-99068.030	3197.528	7234.434970	2.006
	K359	-99067.232	3195.724	7315.887672	1.991
	K360	-99066.434	3193.920	7397.340374	2.006
	K361	-99065.636	3192.116	7478.793076	1.991
	K362	-99064.838	3190.312	7560.245778	2.006
	K363	-99064.040	3188.508	7641.698480	1.991
	K364	-99063.242	3186.704	7723.151182	2.006
	K365	-99062.444	3184.900	7804.603884	1.991
	K366	-99061.646	3183.096	7886.056586	2.006
	K367	-99060.848	3181.292	7967.509288	1.991
	K368	-99060.050	3179.488	8048.961990	2.006

作成者 荒田 洋史

愛知県建設部建築局公営住宅課

平成28年2月24日作成

確認者 大村 秀章

愛知県知事

座標求積表

地番	測点	Xn	Yn	(Xn+1 - Xn-1)Yn	距離
B 138-6	K36	-98974.161	3075.504	-48697.530336	15.952
	K37	-98988.990	3081.384	-59014.666368	4.546
	K38	-98993.313	3082.789	-65065.344634	17.850
	K39	-99010.096	3088.868	-86640.404396	3.302
	K40	-99009.060	3092.003	-15234.298781	6.300
	K41	-99015.023	3094.037	-20318.540979	2.000
	K42	-99015.627	3092.130	-24214.695630	17.022
	K43	-99031.974	3096.876	-112614.798864	20.618
	K44	-99051.991	3101.816	-77988.959688	5.284
	K45	-99057.117	3103.099	-31729.187275	9.747
	K459	-99062.216	3111.406	-63827.382684	28.502
	K458	-99077.631	3135.380	-52479.990440	2.447
	K457	-99078.954	3137.438	-23841.391362	11.861
	K456	-99085.230	3147.503	-73066.134642	40.656
	K454	-99112.482	3211.705	-88081.009625	17.114
	K453	-99129.593	3211.384	-73290.205648	5.712
	K451	-99185.722	3210.333	-171184.586559	4.950
	K60	-99188.627	3214.341	-57138.125616	25.350
	K61	-99206.387	3270.245	-19819.062295	38.926
	K61-1	-99203.498	3234.871	-57451.308960	35.492
	K62	-99209.589	3309.039	271814.390577	94.573
	K310	-99124.244	3349.785	288728.018505	1.594
	K311	-99123.396	3348.435	72406.558440	69.483
	K312	-99102.620	3282.131	70171.960780	2.000
	K313	-99102.016	3280.224	3982.191936	2.007
	K314	-99101.406	3278.312	4012.653888	1.994
	K315	-99100.792	3276.415	4095.518750	2.012
	K316	-99100.156	3274.506	4197.916692	1.994
	K317	-99099.510	3272.620	4251.133380	2.002
	K319	-99098.857	3270.727	4271.569462	2.002
	K320	-99098.204	3268.835	4344.281715	2.004
	K321	-99097.528	3266.948	4433.248436	2.001
	K322	-99096.847	3265.066	4502.526014	2.004
	K323	-99096.149	3263.188	4588.673636	2.011
	K324	-99095.450	3261.302	4698.435820	2.005
	K325	-99094.739	3259.427	4857.721183	2.001
	K326	-99094.021	3257.559	4720.202991	2.000
	K327	-99093.290	3255.697	4776.107499	1.998
		-99092.564	3253.839	4822.189398	2.004

確認者 大村 秀章

愛知県知事

愛知県知事 大村 秀章

愛知県建設部建築局公営住宅課

平成28年2月24日作成

荒田 洋史

作成者

確認者 大村 秀章

愛知県知事

登記年月日：平成28年3月24日

公用

これは図面に記録されている内容を証明した書面である。
令和2年6月3日 名古屋法務局豊田支局 登記官 稲葉真

138-1, 138-6, 138-7, 138-8, 138-9
豊田市手呂町樋田

地番

土地の所在

土地積測量図

豊田手呂町樋田

座標求積表

地番測点	Xn	Yn	(Xn+1 - Xn-1)Yn	距離
K34	-98953.935	3066.152	-32243.654432	1.872
K35	-98955.631	3066.944	-38484.013312	11.954
K173	-98966.483	3071.957	-31321.673572	7.820
K174	-98965.827	3079.749	3079.749000	5.296
K175	-98965.483	3085.034	1557.942170	5.296
K176	-98965.322	3090.328	169.968040	5.299
K177	-98965.428	3095.626	-1550.908626	5.307
K178	-98965.823	3100.918	-3311.780424	5.299
K179	-98966.486	3106.174	-5094.125960	5.300
K180	-98967.463	3111.385	-6885.495005	5.305
K181	-98968.709	3116.542	-8654.637134	5.301
K182	-98970.240	3121.617	-10285.728015	5.289
K183	-98972.004	3126.603	-33091.966152	26.049
K184	-98980.824	3151.113	-35960.501556	7.964
K185	-98983.416	3158.643	-15760.580428	7.969
K186	-98985.820	3166.241	-14526.713708	7.967
K187	-98988.004	3173.903	-13193.914771	7.966
K188	-98989.977	3181.621	-11851.538225	7.963
K189	-98991.729	3189.389	-10410.165696	7.968
K190	-98993.241	3197.212	-9076.884868	7.963
K191	-98994.568	3205.064	-7852.406800	7.962
K192	-98995.691	3212.946	-6475.892000	7.971
K193	-98996.568	3220.869	-4940.813046	7.967
K194	-98997.225	3228.809	-3474.198484	7.965
K195	-98997.644	3236.763	-2025.44181495	22.025
K196	-98998.590	3258.768	-4001.767104	5.640
K197	-98998.872	3264.401	-2334.046715	5.664
K198	-98999.305	3270.048	-2923.422912	5.657
K199	-98999.766	3275.681	-3583.595014	5.657
K200	-99000.399	3281.302	-4429.757700	5.653
K201	-99001.116	3286.909	-3983.733708	0.500
K202	-99001.611	3286.839	-2862.836769	2.656
K203	-99001.987	3289.468	-2167.759412	1.995
K204	-99002.270	3291.443	-1876.122510	2.015
K205	-99002.557	3293.437	-2008.996570	1.994
K206	-99002.880	3295.405	-2165.081085	2.004
K207	-99003.214	3297.361	-2248.813842	1.997
K208	-99003.562	3299.347	-2359.033105	2.008
K209	-99003.929	3301.321	-2459.484145	1.998
K210	-99004.307	3303.283	-2576.560740	2.009

座標求積表

地番測点	Xn	Yn	(Xn+1 - Xn-1)Yn	距離
K369	-98990.953	3818.262104		2.007
K370	-98990.345	3158.900	3653.858000	2.003
K371	-98989.733	3156.993	3936.770271	2.007
K372	-98989.098	3155.089	4051.134276	1.996
K373	-98988.449	3153.201	4108.620903	2.006
K374	-98987.795	3151.305	4178.630430	1.993
K375	-98987.123	3149.429	30766.771901	26.825
K376	-98978.026	3124.194	30479.636664	2.011
K377	-98977.367	3122.294	3993.414026	1.994
K378	-98976.747	3120.399	3741.358401	2.003
K379	-98976.168	3118.481	3505.172644	1.997
K380	-98975.623	3116.560	3297.320480	1.999
K381	-98975.110	3114.628	3039.876928	2.002
K382	-98974.647	3112.680	2773.397880	2.002
K383	-98974.219	3110.724	2507.243544	1.992
K384	-98973.841	3108.768	2337.793536	2.010
K385	-98973.467	3106.793	2233.784167	2.000
K386	-98973.122	3104.823	2111.279640	1.994
K387	-98972.787	3102.857	1818.274202	2.001
K388	-98972.536	3100.872	1255.853160	2.000
K389	-98972.382	3098.878	672.456526	2.000
K390	-98972.319	3096.879	291.106626	1.983
K391	-98972.288	3094.896	188.786656	1.998
K392	-98972.258	3092.898	142.273308	2.002
K393	-98972.242	3090.896	40.181648	1.989
K394	-98972.245	3088.907	-49.422512	2.011
K395	-98972.258	3086.896	-154.344800	2.000
K396	-98972.295	3084.896	-348.593248	1.994
K397	-98972.371	3082.903	-915.622191	4.006
K398	-98972.592	3078.903	-2416.938855	3.904
K399	-98973.156	3075.040	-4824.737760	1.107
倍面積				49407.516457
面積				24703.7582285
地積				24703.75

作成者

愛知県建設部建築局長公営住宅課
荒田 洋史

平成28年2月24日作成

縮尺

嘱托者

愛知県知事 大村 秀章

縮尺



1

登記年月日：平成28年3月24日

これは図面に記載されている内容を証明した書面である。
令和2年6月3日 名古屋法務局豊田支局 登記官 稲葉真

138-1, 138-6, 138-7, 138-8, 138-9
土地積測量図
豊田市手呂町樋田

地番
土地の所在

座標求積表

地番	Xn	Yn	(Xn+1 - Xn-1)Yn	距離
K75	-98962.008	3303.213	-47404.409763	4.872
K76	-98965.627	3299.951	-30333.149592	8.351
K77	-98971.200	3293.731	-24284.678653	7.020
K78	-98973.000	3286.946	-27044.991688	9.125
K79	-98979.428	3280.470	-33323.014260	3.980
K80	-98983.158	3279.081	-13247.487240	11.119
K81	-98983.468	3267.966	19542.456680	6.401
K82	-98977.178	3266.778	37943.626470	5.861
K83	-98971.853	3264.329	28086.286716	6.197
K84	-98968.574	3259.071	-6821.235603	6.706
K85	-98973.946	3255.057	-29025.343269	3.570
K86	-98977.491	3254.639	-37945.836101	9.230
K87	-98985.605	3250.239	-27009.486090	16.535
K88	-98985.801	3233.705	4465.746605	4.126
K89	-98984.224	3229.892	14240.593828	3.095
K90	-98981.392	3231.140	16801.928000	3.861
K91	-98979.024	3228.090	29330.425740	7.955
K92	-98972.306	3223.830	53180.299660	9.919
K93	-98962.528	3222.163	48918.878666	5.421
K94	-98957.124	3217.732	41615.112244	8.535
K95	-98949.611	3217.682	23096.521396	29.190
K96	-98949.946	3168.494	-77534.608598	28.840
K97	-98973.928	3172.475	-76921.660575	4.484
K98	-98974.823	3168.081	4736.281095	5.456
K99	-98972.433	3163.176	32349.800952	8.361
K100	-98964.596	3160.263	48671.210463	7.848
K101	-98957.032	3158.172	45326.084544	9.731
K102	-98950.244	3151.200	37552.850400	49.243
K103	-98945.115	3102.225	-11450.312475	37.136
倍面積				22759.271924
面積				11379.610762
地積				11379.61
				m

地番	Xn	Yn	(Xn+1 - Xn-1)Yn	距離
K211	-99004.709	3305.251	-2667.337557	2.010
K212	-99005.114	3307.220	-2731.763720	1.997
K213	-99005.535	3309.172	-2829.342060	2.003
K214	-99005.969	3311.127	-2903.858379	1.996
K215	-99006.412	3313.073	-2978.452627	2.004
K216	-99006.868	3315.024	-3066.287344	2.007
K217	-99007.343	3316.974	-3187.612014	1.999
K218	-99007.829	3318.913	-3282.404957	2.007
K219	-99008.332	3320.856	-3360.706272	1.994
K220	-99008.841	3322.784	-3459.018144	2.012
K221	-99009.373	3324.724	-3554.129956	1.998
K222	-99009.910	3326.648	-3629.372968	2.012
K223	-99010.464	3328.582	-3737.997586	1.995
K224	-99011.033	3330.494	-3826.737606	2.002
K225	-99011.613	3332.410	-3961.174536	2.009
K226	-99012.200	3334.322	-3888.924270	2.000
K227	-99012.801	3336.239	-4056.866624	1.992
K228	-99013.416	3338.134	-4165.991232	2.006
K229	-99014.049	3340.038	-4268.568564	2.004
K230	-99014.694	3341.935	-4364.567110	2.003
K231	-99015.355	3343.826	-4450.632406	2.001
K232	-99016.025	3345.711	-42687.926649	35.942
K233	-99028.114	3379.559	-52251.361699	10.001
K234	-99031.486	3388.974	-13389.88274	2.005
K235	-99032.065	3390.894	-2648.288214	1.022
K236	-99032.267	3391.896	-922.595712	1.008
K237	-99032.337	3392.902	20.357412	0.802
K400	-99032.261	3393.700	18328.569000	59.973
K63	-99978.140	3419.539	185185.134545	9.767
K64	-99978.106	3409.772	-1196.829972	6.162
K65	-99978.481	3403.622	367.591176	5.870
K66	-99977.998	3397.773	2708.025081	4.747
K67	-99977.694	3393.036	-9225.664884	10.781
K68	-99980.717	3382.687	-49278.984216	17.207
K69	-99992.262	3369.928	-25854.087616	6.111
K70	-99988.389	3365.201	109510.370942	29.576
K71	-99959.720	3357.834	103454.588606	4.222
K72	-99957.580	3354.294	16536.669420	20.959
K73	-99954.790	3333.522	53039.665542	28.696
K74	-99951.669	3308.001	11624.315514	9.620
K74	-99951.276	3307.502	-67271.283178	11.557

作成者 愛知県建設部建築局公営住宅課 荒田 洋史 (平成28年2月24日作成)

委託者 愛知県知事 大村 秀章

請求番号：29-1 (11/14)



登記年月日：平成28年3月24日

公用

これは図面に記録されている内容を証明した書面である。
令和2年6月3日 名古屋法務局豊田支局

登記官

稲葉真



138-1, 138-6, 138-7, 138-8, 138-9
土地積測量図

豊田市手呂町樋田

座標求積表

地番 測点	D 138-8 Xn	Yn	(Xn+1 - Xn-1)Yn	距離
K357	-98997.224	3184.033	-2795.580974	2.004
K356	-98997.658	3185.989	-2730.392573	2.006
K355	-98998.081	3187.950	-3143.187600	2.814
K354	-98998.644	3190.707	-3021.599529	2.005
K353	-98999.028	3192.675	-2439.203700	2.005
K352	-98999.408	3194.644	-2354.452628	2.004
K351	-98999.765	3196.616	-2247.221048	2.000
K350	-99000.111	3198.586	-2181.435652	2.000
K349	-99000.447	3200.558	-2105.967164	2.005
K348	-99000.769	3202.537	-2004.788162	2.005
K347	-99001.073	3204.519	-1916.302362	1.997
K346	-99001.367	3206.494	-1834.114568	1.999
K345	-99001.645	3208.474	-1745.409856	2.004
K344	-99001.911	3210.460	-1679.070580	2.008
K343	-99002.168	3212.451	-1612.650402	1.994
K342	-99002.413	3214.430	-1449.707930	1.924
K341	-99002.619	3216.343	-4850.245244	15.298
K280	-99003.921	3231.585	-5833.010925	11.340
K279	-99004.424	3242.914	-3781.237724	16.007
K278	-99005.087	3258.907	-2480.028227	1.994
K277	-99005.185	3260.899	-645.658002	2.001
K276	-99005.285	3262.897	-704.785752	1.996
K275	-99005.401	3264.890	-812.957610	2.001
K274	-99005.534	3266.887	-911.461473	1.997
K273	-99005.680	3268.879	-993.739216	1.997
K272	-99005.838	3270.870	-1112.095800	2.003
K271	-99006.020	3272.865	-1217.505760	2.001
K270	-99006.210	3274.857	-1273.919373	1.996
K269	-99006.409	3276.843	-1353.336159	1.999
K268	-99006.623	3278.831	-1442.685640	2.004
K267	-99006.849	3280.822	-1548.547984	1.996
K266	-99007.095	3282.803	-1661.098318	1.998
K265	-99007.355	3284.784	-1734.365952	2.001
K264	-99007.623	3286.767	-1811.008617	2.001
K263	-99007.906	3288.748	-1900.896344	1.995
K262	-99008.201	3290.721	-2030.374857	2.000
K261	-99008.523	3292.695	-2127.080970	1.995
K260	-99008.847	3294.664	-2177.772904	2.001
K259	-99009.184	3296.636	-2251.602388	1.996
K258	-99009.530	3298.602	-2361.799032	2.002
K257	-99009.900	3300.570	-2495.230920	1.996
K256	-99010.286	3302.528	-2569.366784	1.997
K255	-99010.678	3304.486	-2630.370856	1.995

座標求積表

地番 測点	D 138-8 Xn	Yn	(Xn+1 - Xn-1)Yn	距離
K399	-98973.156	3075.040	-18785.419360	3.904
K398	-98972.592	3078.903	2416.938855	4.006
K397	-98972.371	3082.903	915.622191	1.994
K396	-98972.295	3084.896	348.592428	2.000
K395	-98972.258	3086.896	154.344800	2.011
K394	-98972.245	3088.907	49.422512	1.989
K393	-98972.242	3090.896	-40.181648	2.002
K392	-98972.258	3092.898	-142.273308	1.998
K391	-98972.288	3094.896	-188.788656	1.983
K390	-98972.319	3096.879	-291.106626	2.000
K389	-98972.382	3098.878	-672.456526	2.000
K388	-98972.556	3100.872	-1255.853160	2.001
K387	-98972.787	3102.857	-1818.274202	1.994
K386	-98973.122	3104.823	-2111.279640	2.000
K385	-98973.467	3106.793	-2233.784167	2.010
K384	-98973.841	3108.768	-2337.793536	1.992
K383	-98974.219	3110.724	-2507.243544	2.002
K382	-98974.647	3112.680	-2773.397880	2.002
K381	-98975.110	3114.628	-3039.876928	1.999
K380	-98975.623	3116.560	-3297.320480	1.997
K379	-98976.168	3118.481	-3505.172644	2.003
K378	-98976.747	3120.399	-3741.358401	1.994
K377	-98977.367	3122.294	-3993.414026	2.011
K376	-98978.026	3124.194	-30479.636664	26.825
K375	-98987.123	3149.429	-30766.771901	1.993
K374	-98987.795	3151.305	-4178.630430	2.006
K373	-98988.449	3153.201	-4108.620903	1.996
K372	-98989.098	3155.089	-4051.134276	2.007
K371	-98989.733	3156.993	-3935.770271	2.003
K370	-98990.345	3158.900	-3853.858000	2.007
K369	-98990.953	3160.813	-3818.262104	1.997
K368	-98991.553	3162.718	-3747.820830	2.010
K367	-98992.138	3164.641	-3645.666432	2.006
K366	-98992.705	3166.565	-3533.865540	2.002
K365	-98993.254	3168.490	-3447.317120	2.007
K364	-98993.793	3170.423	-3392.352610	2.002
K363	-98994.324	3172.353	-3350.004768	2.003
K362	-98994.849	3174.286	-3240.946006	2.009
K361	-98995.345	3176.233	-3115.884573	2.008
K360	-98995.830	3178.182	-3079.658358	2.007
K359	-98996.314	3180.130	-3021.123500	2.007
K358	-98996.780	3182.082	-2895.694620	2.001

作成者

荒田 洋平
平成28年2月24日作成

縮尺

嘱托者

愛知県知事 大村 秀章

縮尺

登記年月日：平成28年3月24日

公用

これは図面に記録されている内容を証明した書面である。

令和2年6月3日 名古屋法務局豊田支局

登記官

稲葉真



138-1, 138-6, 138-7, 138-8, 138-9
豊田市手呂町樋田

土地の所在

地番

土地の所在

地番

土地の所在

地番

土地の所在

地番

土地の所在

地番

土地の所在

地番

土地の所在

地番

土地の所在

地番

土地の所在

地番

土地の所在

地番

土地の所在

地番

土地の所在

地番

土地の所在

地番

土地の所在

地番

土地の所在

地番

土地の所在

地番

土地の所在

地番

土地の所在

地番

土地の所在

地番

土地の所在

地番

土地の所在

地番

土地の所在

地番

土地の所在

地番

土地の所在

地番

土地の所在

地番

土地の所在

地番

土地の所在

地番

土地の所在

座標求積表

Table with columns: 地番, Xn, Yn, (Xn+1 - Xn-1) * Yn, 距離. Contains data for points K254 to K213.

座標求積表

Table with columns: 地番, Xn, Yn, (Xn+1 - Xn-1) * Yn, 距離. Contains data for points K212 to K173.

愛知県知事 大村 秀章

愛知県建設部建築局公営住宅課

荒田 洋史

平成28年2月24日作成

作成者

荒田 洋史

愛知県建設部建築局公営住宅課

愛知県知事 大村 秀章

愛知県建設部建築局公営住宅課

荒田 洋史

縮尺

縮尺

縮尺

縮尺

登記年月日：平成28年3月24日

これは図面に記録されている内容を証明した書面である。
令和2年6月3日 名古屋法務局豊田支局 登記官 稲葉真

土地所在図
土地積測量図

138-1, 138-6, 138-7, 138-8, 138-9

豊田市手呂町樋田



座標求積表

地番 測点	Xn	Yn	(Xn+1 - Xn-1)Yn	距離
K301	-99095.286	3278.870	4078.914280	2.003
K300	-99094.658	3276.968	4142.087552	1.994
K299	-99094.022	3275.078	4182.274606	1.990
K298	-99093.381	3273.194	10906.282408	8.006
K297	-99090.690	3265.654	13634.105450	4.001
K296	-99089.206	3261.938	27305.682998	17.602
K295	-99082.319	3245.739	35790.763953	10.670
K294	-99078.179	3235.905	28611.872010	11.997
K293	-99073.477	3224.868	24434.824836	7.238
K292	-99070.602	3218.226	11456.884560	1.449
K291	-99069.917	3216.949	3837.820157	0.795
K290	-99069.409	3216.338	6027.417412	1.674
K289	-99068.043	3215.370	9324.573000	1.675
K288	-99066.509	3214.697	7464.526434	0.796
K287	-99065.721	3214.586	8091.112952	1.738
K286	-99063.992	3214.766	184839.400702	56.719
K285	-99008.224	3225.109	184805.195918	1.687
K284	-99006.690	3225.812	9054.854284	1.679
K283	-99005.417	3226.907	7131.464470	1.686
K282	-99004.480	3228.309	4697.189595	1.688
K281	-99003.962	3229.917	1805.523603	1.669
K280	-99003.921	3231.585	4340.018655	15.298
倍面積				2578.417780
面積				1339.2088900
地積				1339.20
				m ²

地番 測点	Xn	Yn	(Xn+1 - Xn-1)Yn	距離
K341	-99002.619	3216.343	-8658.395356	4.970
K340	-99006.613	3218.301	-110937.112460	30.989
K339	-99037.079	3213.634	-208124.578742	34.879
K338	-99071.376	3207.290	-112450.794690	0.828
K337	-99072.140	3206.971	-24639.158193	17.118
K336	-99079.059	3222.628	-35329.670764	9.991
K335	-99083.103	3231.764	-26119.116648	10.006
K334	-99087.141	3240.919	-15679.566122	1.991
K333	-99087.941	3242.742	-5198.115426	2.016
K332	-99088.744	3244.591	-5116.720007	1.992
K331	-99089.518	3246.426	-5025.467448	2.007
K330	-99090.292	3248.278	-5008.844676	1.995
K329	-99091.060	3250.119	-4927.180404	2.005
K328	-99091.808	3251.979	-4858.456626	2.004
K327	-99092.554	3253.839	-4822.189398	1.998
K326	-99093.290	3255.697	-4776.107499	2.000
K325	-99094.021	3257.559	-4720.202991	2.001
K324	-99094.739	3259.427	-4657.721183	2.005
K323	-99095.450	3261.302	-4598.458820	2.011
K322	-99096.149	3263.188	-4558.673636	2.004
K321	-99096.847	3265.066	-4502.526014	2.001
K320	-99097.528	3266.948	-4433.248436	2.004
K319	-99098.204	3268.835	-4344.281715	2.002
K318	-99098.857	3270.727	-4271.569462	2.002
K317	-99099.510	3272.620	-4251.133380	1.994
K316	-99100.156	3274.506	-4197.916692	2.012
K315	-99100.792	3276.415	-4095.518750	1.994
K314	-99101.406	3278.312	-4012.653888	2.007
K313	-99102.016	3280.224	-3982.191936	2.000
K312	-99102.620	3282.131	-70171.960780	69.483
K311	-99123.396	3348.435	-72406.558440	1.594
K310	-99124.244	3349.785	17894.551470	6.859
K309	-99118.054	3352.740	20542.237980	0.439
K308	-99118.117	3352.306	321.821376	1.012
K307	-99117.958	3351.307	30835.914917	30.008
K306	-99108.886	3322.703	33642.367875	4.022
K305	-99107.833	3318.821	38674.221113	35.473
K304	-99097.233	3284.969	37166.139266	2.397
K303	-99096.519	3282.681	4369.248411	2.005
K302	-99095.902	3280.773	4045.193109	2.000

作成者 荒田 洋

愛知県建設部建築局公営住宅課
平成28年2月24日作成

嘱托者 愛知県知事 大村 秀章

縮尺

縮尺

登記年月日：令和4年8月16日

これは図面に記載されている内容を証明した書面である。
 令和4年8月22日 名古屋法務局豊田支局 登記官 大古清志

土地積測量所在図

地番 19-2

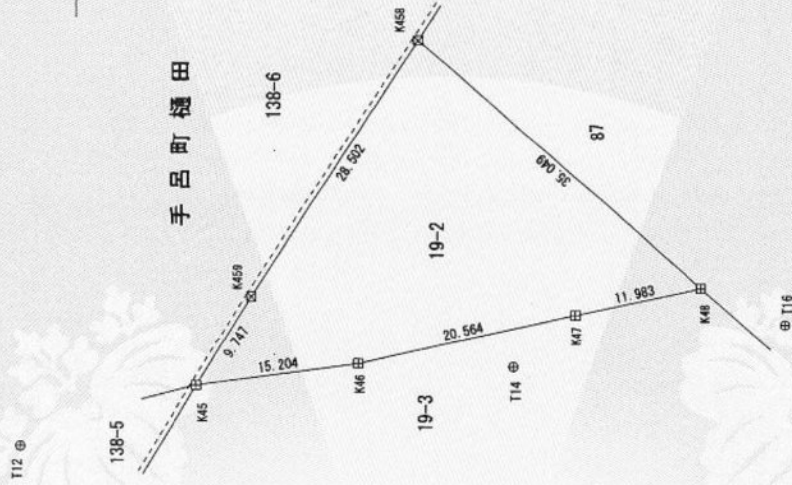
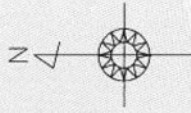
土地の所在 豊田市扶桑町七丁目

地番	測点	Xn	Yn	(Xn+1 - Xn) / Yn	距離
19-2	K45	-99057.117	3103.099	-30928.587733	15.204
	K46	-99072.183	3105.144	-109061.972712	20.564
	K47	-99092.240	3109.680	-98778.985200	11.983
	K48	-99103.948	3112.231	45466.582679	35.049
	K458	-99077.631	3135.380	130845.678160	28.502
	K459	-99062.216	3111.406	63827.382684	9.747
		倍面積		1370.097878	
		面積		685.04	
		地積		685.04	m
		坪数		207.22	

基準点座標

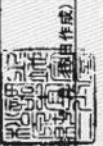
測点名	X座標	Y座標	備考
大萱	-96216.908	3405.019	四等三角点
平井小学校	-99481.498	2650.662	四等三角点
1022A	-99974.354	3288.095	街区三角点
T12	-99040.618	3097.490	多角点
T14	-99086.541	3104.854	多角点
T16	-99111.806	3108.821	多角点

測地系	世界測地系
平面直角座標系の記号	Ⅶ
測定の年月日	令和4年7月16日



凡例

基準点(参照点)	⊕
コンクリート杭	田
プラスチック杭	⊗
仮	△



愛知県豊田久手市岩作野ノ本34番地1
 土地家屋調査士 松原純二
 (令和4年7月16日作成)

作成者

嘱託者

愛知県知事 大村 秀章

縮尺

500



登記年月日：平成27年3月15日

公用

図面所在地
土地積測量

地番 86

土地の所在
豊田市百々町八丁目

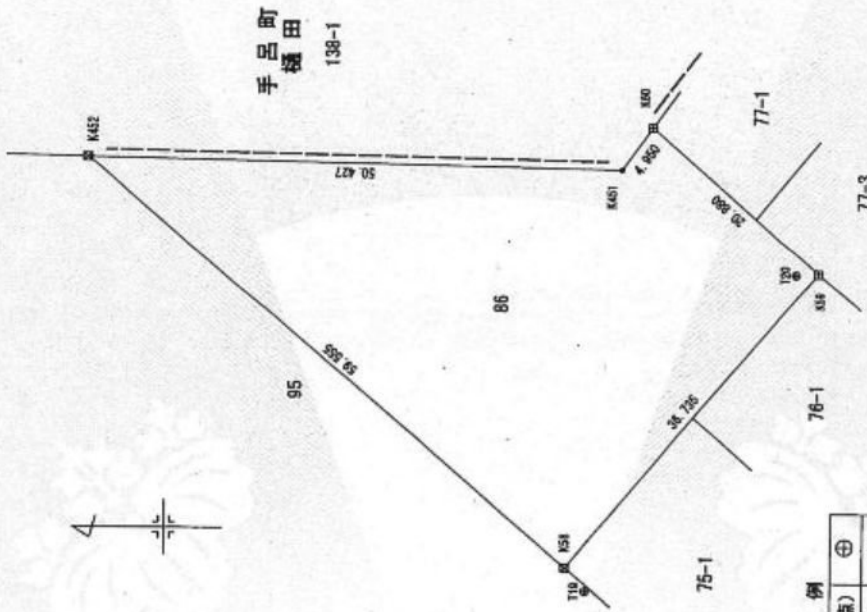
座標求積表

地番	86	Xn	Yn	$(X_{n+1} - X_n) \cdot Y_n$	座標
K58	-99180.597	3172.607	-219100.239420	36.735	
K59	-99204.354	3200.618	-25700.962540	20.880	
K60	-99188.627	3214.341	59921.744922	4.950	
K451	-99185.722	3210.333	171184.566559	50.427	
K452	-99135.304	3211.277	16457.794625	59.555	
		借面積	2762.924146		
		面積	1381.4620730		
		地積	1381.46		m ²

基準点座標

測点名	X座標	Y座標	備考
大塚	-98216.908	3405.019	四等三角点
平井小字坊	-99481.408	2650.082	四等三角点
1022A	-99974.354	3282.065	一等三角点
A11	-98976.475	3072.460	多角点
A12	-99218.137	3306.939	多角点
A13	-98977.363	3422.426	多角点
T18	-99182.500	3170.380	多角点
T20	-99202.251	3200.500	多角点

測地系	世界測地系
平面直角座標系の記号	VII
測定の年月日	平成26年12月26日



凡例

基準点(引照点)	⊕
コンクリート杭	田
プレート	⊗
仮	△
プラスチック杭	⊗
計算点	○

作成者	愛知県建設部建築局公営住宅課 津島 雅人	縮尺	1/500
確認者	愛知県知事 大村 秀章	縮尺	1/500

これは図面に記録されている内容を証明した書面である。
令和2年6月3日 名古屋法務局豊田支局 登記官 稲葉 真



請求番号：29-5

登記年月日：平成27年3月5日

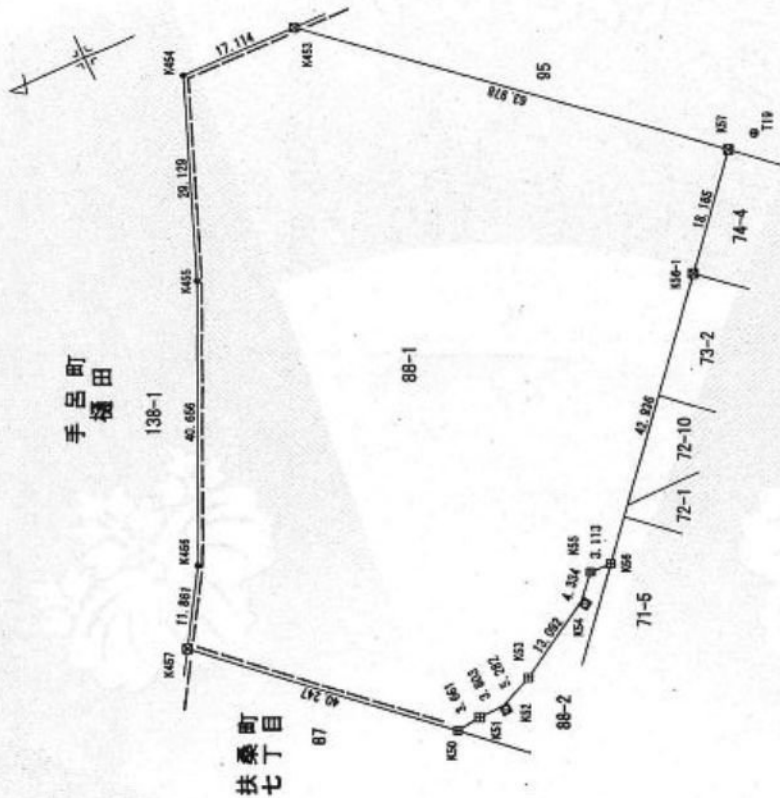
公用

これは図面に記載されている内容を証明した書面である。
 令和2年6月3日 名古屋法務局豊田支局 登記官 稲葉真

土地積測量図

地番 88-1

土地の所在 豊田市百々町八丁目



座標求積表

地番	X_n	Y_n	$X_{n+1} - X_n - 1)Y_n$	面積
測点				
K50	-99109.716	3110.791	-106135.403427	3.661
K51	-99112.751	3111.229	-23135.098944	3.803
K52	-99116.552	3111.347	-26903.817509	5.282
K53	-99121.398	3113.449	-50138.962696	13.082
K54	-99132.656	3120.131	-44199.775746	4.334
K55	-99135.564	3123.345	-18802.536900	3.113
K56	-99138.676	3123.263	-96574.415223	42.936
K57	-99166.485	3155.976	-124884.594224	18.185
K453	-99178.250	3169.842	116941.811064	63.978
K454	-99129.593	3211.384	211206.302812	17.114
K455	-99102.188	3184.463	86782.985676	40.656
K456	-99085.230	3147.503	73066.134642	11.861
K457	-99078.954	3137.438	-74840.844068	40.247
積面積			11352.775282	
地面積			5676.3876410	
地積			5676.38	m ²

基準点座標

測点名	X座標	Y座標	備考
大巻	-99216.908	3405.019	四等三角点
平井小学校	-99481.498	2650.662	四等三角点
1022A	-99974.354	3288.095	街区三角点
A11	-99976.475	3072.460	多角点
A12	-99218.137	3306.939	多角点
A13	-99977.363	3422.426	多角点
T14	-99006.541	3104.854	多角点
T19	-99152.500	3170.380	多角点

凡例

基準点(引張点)	⊕
コンクリート杭	田
プレート杭	⊗
鉄釘	△
プラスチック杭	⊘
計算点	○

測地系	世界測地系
平面直角座標系の記号	Ⅱ
測量の年月日	平成26年12月26日

愛知県建設部建築局公営住宅課

津島 雅人 (平成27年2月17日作成)



作成者

嘱託者 愛知県知事 大村 秀章

縮尺 1/750