

公-70-5PC-3K(A9-1)

建築工事設計図

図面番号	図面名称	縮尺	備 考
0	図面リスト		
1	配置図		
2	面積表		
3	仕上表		
4	平面図: 屋根伏図, 断面図	1/100	
5	立面図	1/100	
6	平面詳細図	1/30	
7	短計図	1/30	
8	階段詳細図	1/30	
9	天井伏図	1/30	
10	トイレ兼伏図, 床伏図	1/30	
11	展開図①	1/30	
12	展開図②	1/30	
13	内装平面詳細図	1/5	
14	内装組立伏図		
15	内装断面詳細図 ¹	1/5	
16	内装断面詳細図 ²	1/5	
17	便所, 浴室セットパネル納まり図	1/30, 1/4	
18	内装パネルリスト図	1/50	
19	内装組立展開図	1/40	
20	内装造作表リスト図	1/4	
21	物入詳細図	1/10	
22	ハビ-タイル納まり施工図	1/30, 1/40, 1/3	
23	浴室廻り詳細図	1/30, 1/10, 1/5	

名 称	公-72-5PC-3K(A9-1) 設計図		
図面名称	図面リスト図	縮尺	
図面番号	0	製図	昭和49.6.
設 計	課長	主任	係長
計	愛知県建築部住宅建設課		

49-SP-0933

24	バルコニー, 手摺詳細図	1/30
25	金物詳細図	
26	防水案内図	1/100
27	建具表	1/50
28	板梁内図, 壁, 床, 屋根伏図	1/100
29	基礎伏図, 基礎配筋図	1/100, 1/30
30	直持基礎配筋詳細図	1/50, 1/30
31	杭基礎配筋詳細図	1/50, 1/30
32	基礎詳細図	1/20, 1/5
33	基礎組立図	1/30
34	壁板図	1/30
35	床板図	1/30
36	屋根板図	1/30
37	ジョイント(壁, 壁水平ジョイント)	1/5
38	ジョイント(鉛直ジョイント-1)	1/5
39	ジョイント(鉛直ジョイント-2)	1/10, 1/5
40	ジョイント(水平ジョイント-1)	1/5
41	ジョイント(水平ジョイント-2)	1/5
42	ジョイント(水平ジョイント-3)	1/5
43	非構造ジョイント	1/5
44	PC板共通事項①	1/5
45	PC板共通事項②	
46	PC板共通事項③	
47	先付部品図(1), セッティングベース用金物, その他	1/10
48	先付部品図(2), ジョイント用金物	1/10
49	先付部品図(3)	
50	先付部品図(4)	
51	先付部品図(5)	
52	部品図	
53	現場取付部品図①	
54	現場取付部品図②	
55	現場取付部品図③	
56	現場取付部品図④	
57	現場成型図	
58	高架水槽架台及基礎詳細図	1/20, 1/10
59	基礎給排水スリーブ図	1/30

構造概要				
基礎	床	壁	屋根	備考
現場打設コンクリート造	鉄筋コンクリートPC板造	鉄筋コンクリートPC板造 両面アクリル樹脂11°付	鉄筋コンクリートPC板造	壁式アクリル樹脂鉄筋コンクリート造

外部仕上								
基礎	外壁	屋根	バルコニー	軒	開口部	窓	植	備考
コンクリート打設 床下埋込み	セメント系リシン吹付	PC板系地 鉄製マンホールφ470(100) シールド(防)	床: PC板系地 天井: 鋼製マンホールφ470(100) 壁: 鋼製マンホールφ470(100) 床: 鋼製マンホールφ470(100) 壁: 鋼製マンホールφ470(100)	上り天井セメント系リシン吹付	アルミサッシュ / 鋼製マンホールφ470	鋼製マンホール OP 但し鉄筋はアクリル樹脂下地 にて	アクリル樹脂系 φ75	床下埋込み (別冊) 埋込み 250×300×30 (黒×カキ)

内部仕上							
室名	下地	床	巾木	壁(腰)	天井		備考
					基準階天井	最上階天井	
階段室	コンクリート	床: PC板系地 天井: PC板系地 壁: 鋼製マンホールφ470(100) 床: 鋼製マンホールφ470(100)	PC板系地 天井: 鋼製マンホールφ470(100) 壁: 鋼製マンホールφ470(100) 床: 鋼製マンホールφ470(100)	セメント系リシン吹付	セメント系リシン吹付	セメント系リシン吹付	コンクリート (別冊) 埋込み 250×300×30 (黒×カキ) 鋼製マンホール (PC板) 埋込みマンホール (別冊) 埋込みマンホール (別冊)
玄関	コンクリート 木造	防水モルタル塗	木製 H=120	PC板 SP-10	ケイソウ工法	化粧用断熱材貼	
廊下	コンクリート 木造	アCRYL-リノック張 φ1274	木製 H 35	各種 (内装) パネル	ケイソウ工法	化粧用断熱材貼	
脱衣室	コンクリート 木造	アCRYL-リノック張 φ1274	木製 H 35	各種 (内装) パネル	ケイソウ工法	化粧用断熱材貼	洗面器ユニット 灯型 (別冊) アクリル
便所	コンクリート 木造	防水モルタル塗 40mm以上 アCRYL-リノック張 φ1274	防水モルタル塗 40mm以上 アCRYL-リノック張 φ1274	EP-1 各種 (内装) パネル	ケイソウ工法	化粧用断熱材貼	洗面器ユニット 11°付 アクリル樹脂 化粧器 (別冊)
浴室	コンクリート 木造	防水モルタル塗 40mm以上 アCRYL-リノック張 φ1274	防水モルタル塗 40mm以上 アCRYL-リノック張 φ1274	PC板系地のまま EP-1	PC板系地のまま	PC板系地のまま	BF型用用器 U字溝蓋 330×600×45 アクリル
台所	コンクリート 木造	アCRYL-リノック張 φ1274	木製 H 35	各種 (内装) パネル アCRYL-リノック張 φ1274 アCRYL-リノック張 φ1274	ケイソウ工法	化粧用断熱材貼 (アCRYL-リノック張 φ1274) PC板系地のまま	(3A型) アクリル樹脂 化粧器 (別冊) アクリル樹脂 化粧器 (別冊)
就寝室 1	コンクリート	アCRYL-リノック張 φ1274	アCRYL-リノック張 φ1274	各種 (内装) パネル	ケイソウ工法	化粧用断熱材貼	室内型用器 (別冊)
就寝室 2	コンクリート	アCRYL-リノック張 φ1274	アCRYL-リノック張 φ1274	各種 (内装) パネル	ケイソウ工法	化粧用断熱材貼	
就寝室 3	コンクリート	アCRYL-リノック張 φ1274	アCRYL-リノック張 φ1274	各種 (内装) パネル	ケイソウ工法	化粧用断熱材貼	
押入	コンクリート 木造	アCRYL-リノック張 φ1274	アCRYL-リノック張 φ1274	各種 (内装) パネル	PC板系地のまま	化粧用断熱材貼	巾着 天板付
物入	コンクリート 木造	防水モルタル塗	木製	各種 (内装) パネル	PC板系地のまま	化粧用断熱材貼	アクリル アクリル

備考	1 1階の片面掘削階段室に上りマンホールを埋めコンクリート吹付	(F1例) OP: 油圧式合成樹脂調整台(別冊) EP-1: 合成樹脂エポキシ樹脂(別冊) SP-1: 合成樹脂吹付 VP: 合成樹脂調整台(別冊)	<table border="1"> <tr> <td>仕上表</td> <td>3</td> </tr> </table>	仕上表	3	<table border="1"> <tr> <td>図面番号</td> <td>91 2</td> </tr> <tr> <td>縮尺</td> <td>/</td> </tr> <tr> <td>日付</td> <td>年月日</td> </tr> </table>	図面番号	91 2	縮尺	/	日付	年月日
	仕上表	3										
図面番号	91 2											
縮尺	/											
日付	年月日											
2 床下の排水管は別冊としトランプは建築工事台名												
3 塗装一般 鉄部 外装 OP 内装 OP 外装 OP 内装 OP												
4 浴室のオナジはアクリル樹脂												
5 化粧用断熱材はアCRYL-リノック張 φ1274は建築工事台名												
6 内装材の埋込みはアCRYL-リノック張 φ1274は建築工事台名(埋込みの埋込みマンホール吹付台名)												

49-SP-0935

公-72-5PC-3K(A9-1)標準設計図
仕上表
3
日付 年月日
社団法人 プレハブ建築協会中部支部

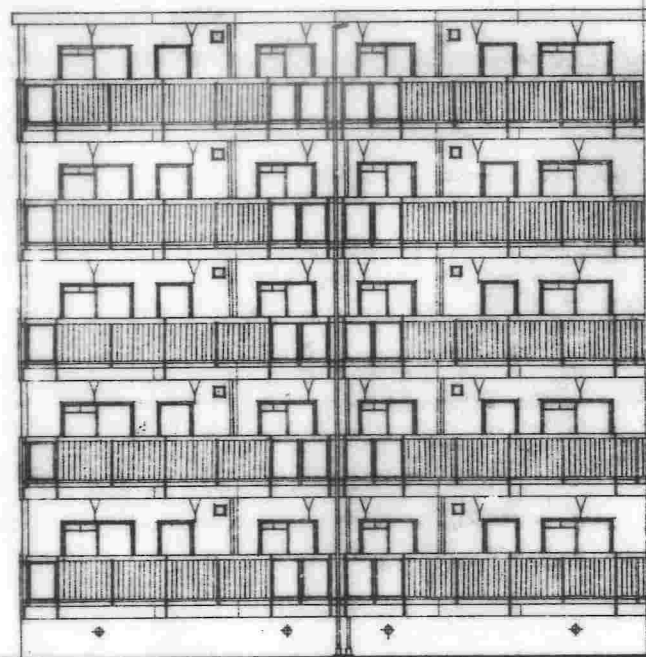


設計者	49-SP-0936
縮尺	1/100
日付	

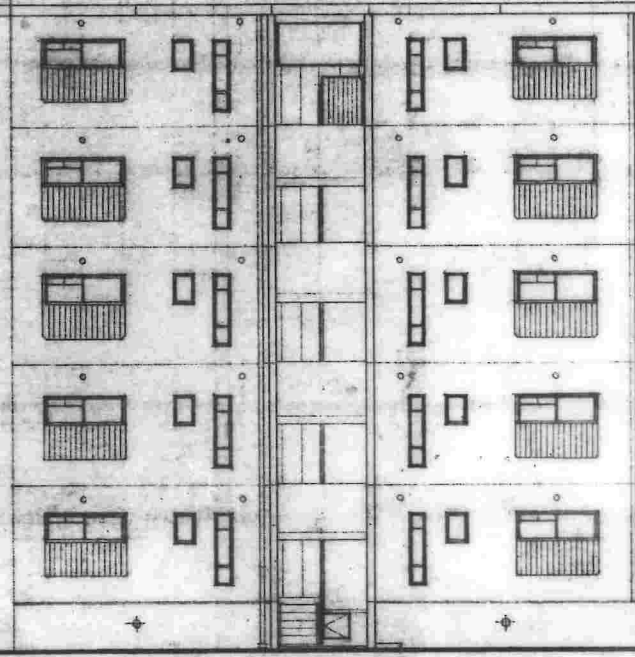
49-SP-0936

建築計画

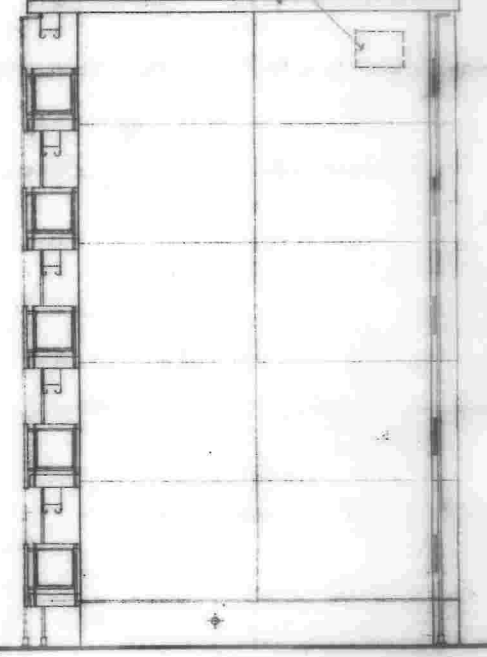
A-72-5PC-3K(A9-1)標準設計図		図面番号	91	3
平面図	断面図	縮尺	1/100	
		日付		



南側立面図



北側立面図



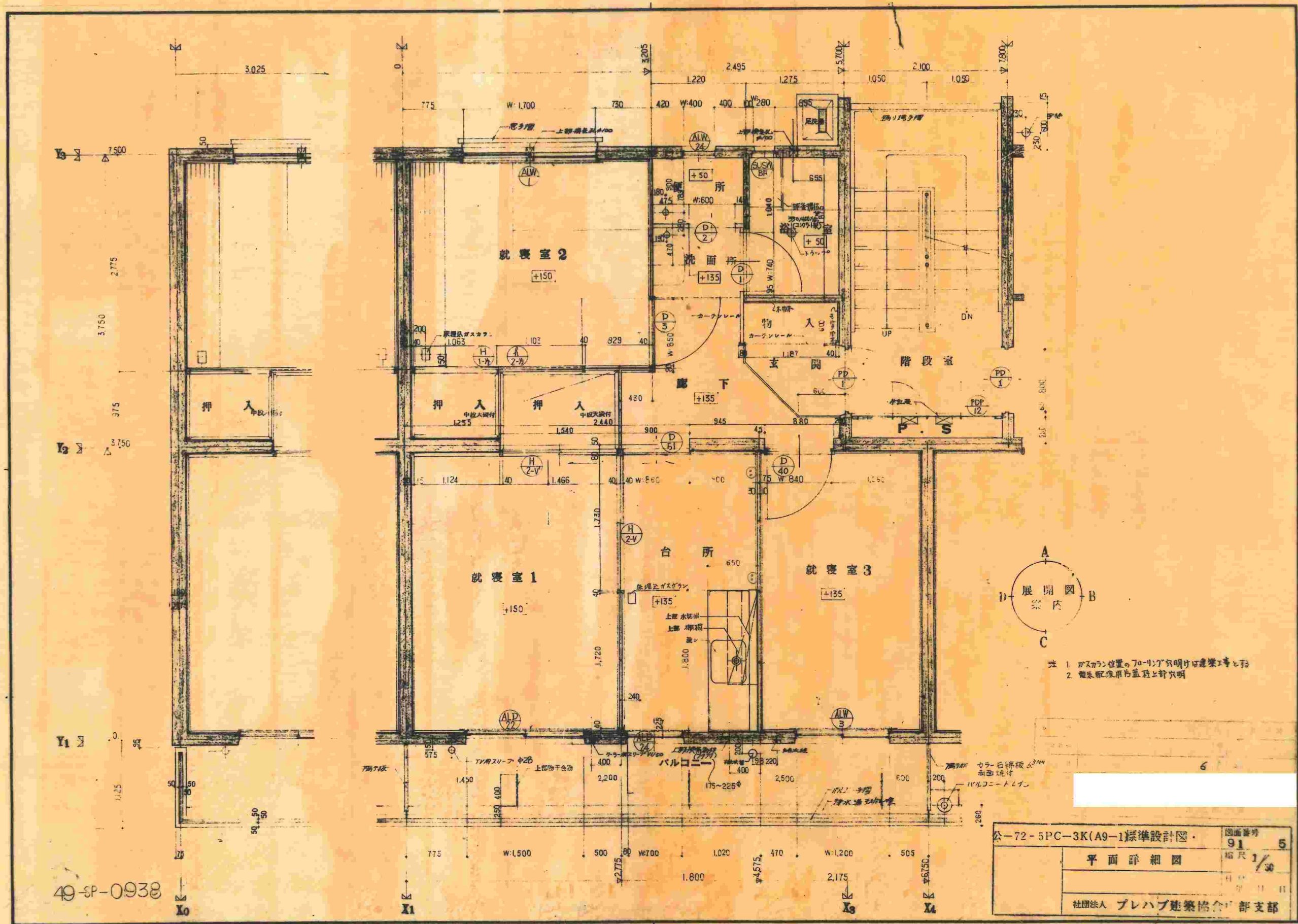
東側立面図

建物の表示文字(細字)は省略された。

図名	5PC-3K(A9-1)標準設計図
縮尺	1/100
枚数	5
作成者	
承認者	

49-SP-0937

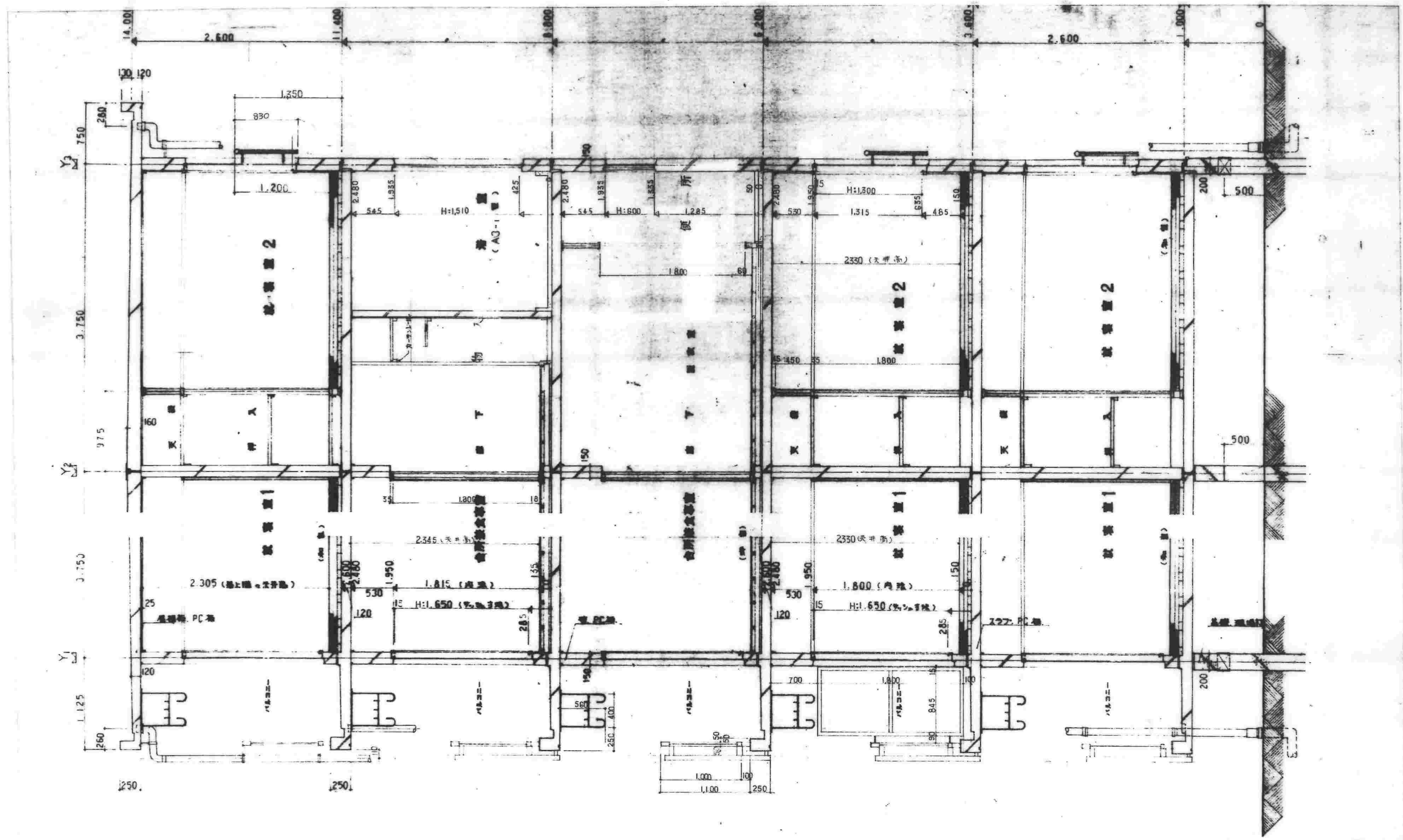
公-72-5PC-3K(A9-1)標準設計図		図面番号	91
立面図		枚数	4
		日付	
		年	
		月	
		日	
社団法人 プレハブ建築協会 中務支店			



注 1 カスカーン位置のフローリングの明けは建築工事とす
 2 電気配線用の蓋蓋と許す

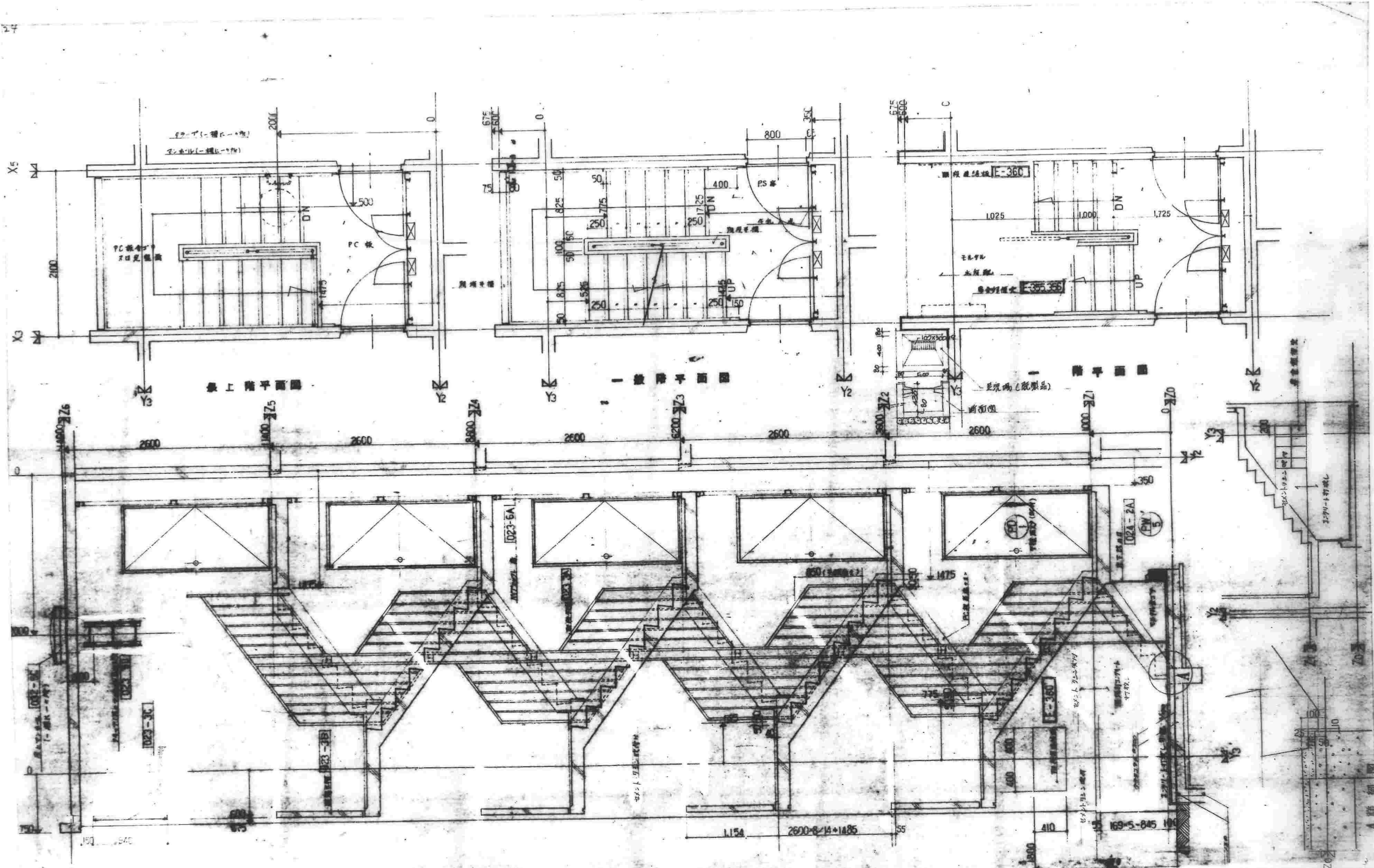
49-SP-0938

公-72-5PC-3K(A9-1)標準設計図		図面番号	91	5
平面詳細図		縮尺	1/30	
社団法人 プレハブ建築協会 支部				



49-SP-0939

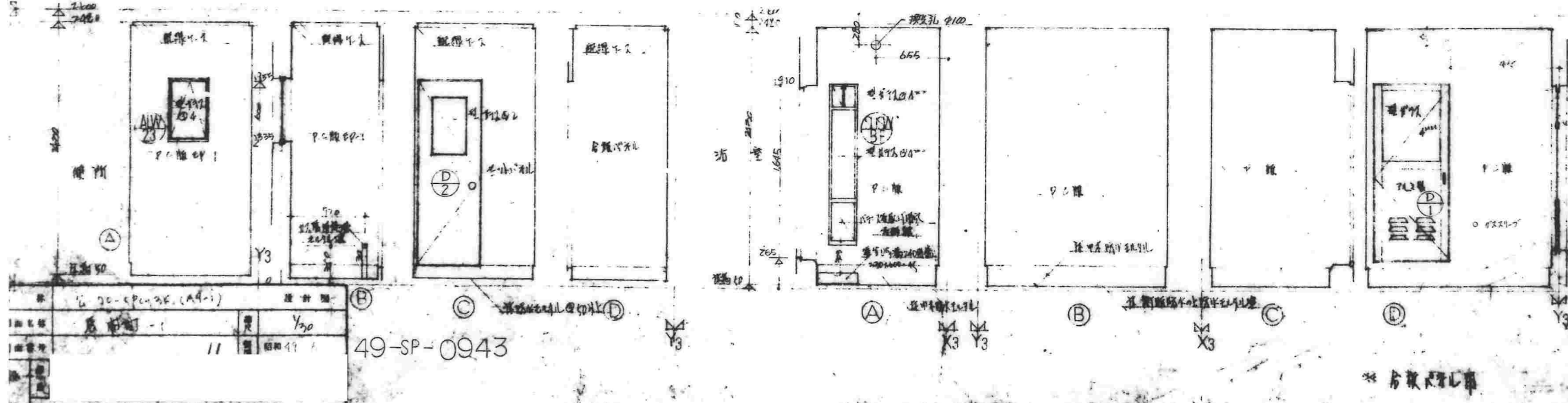
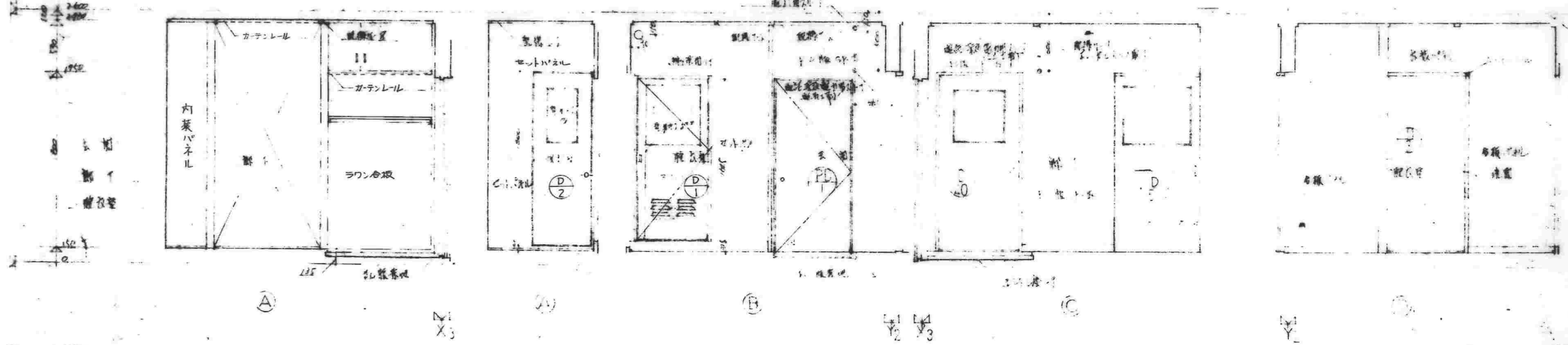
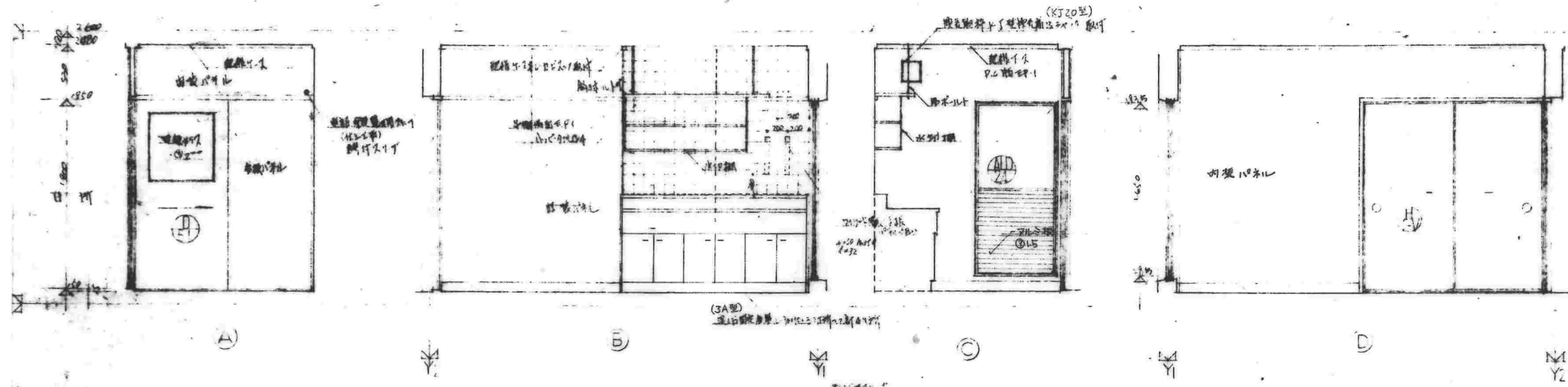
本-72-5PC-3K(A9-1)標準設計図・		図面番号	91	6
設計図		縮尺	1/30	
		日付	年	月
社団法人 プレハブ建築協会中部支部				



49-SP-0940

6

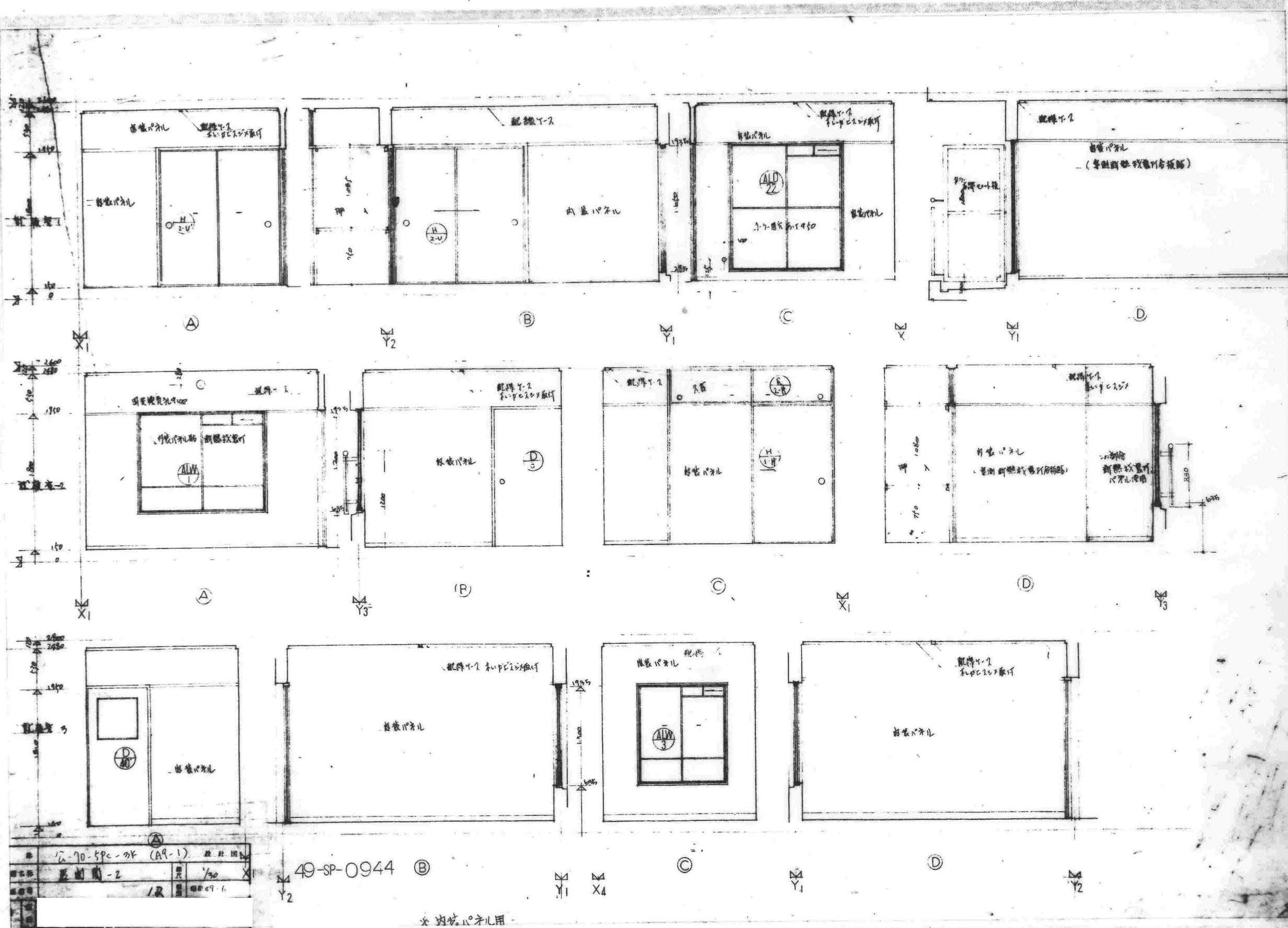
公-72-5PC-3K(A9-1)標準設計図		図面番号 91	7
階段詳細図		縮尺 1/30	
目付 年			
社団法人 プレハブ建築協会 作成			



図名	49-SP-0943
図番	11
縮尺	1/50
設計者	
校核者	
承認者	

49-SP-0943

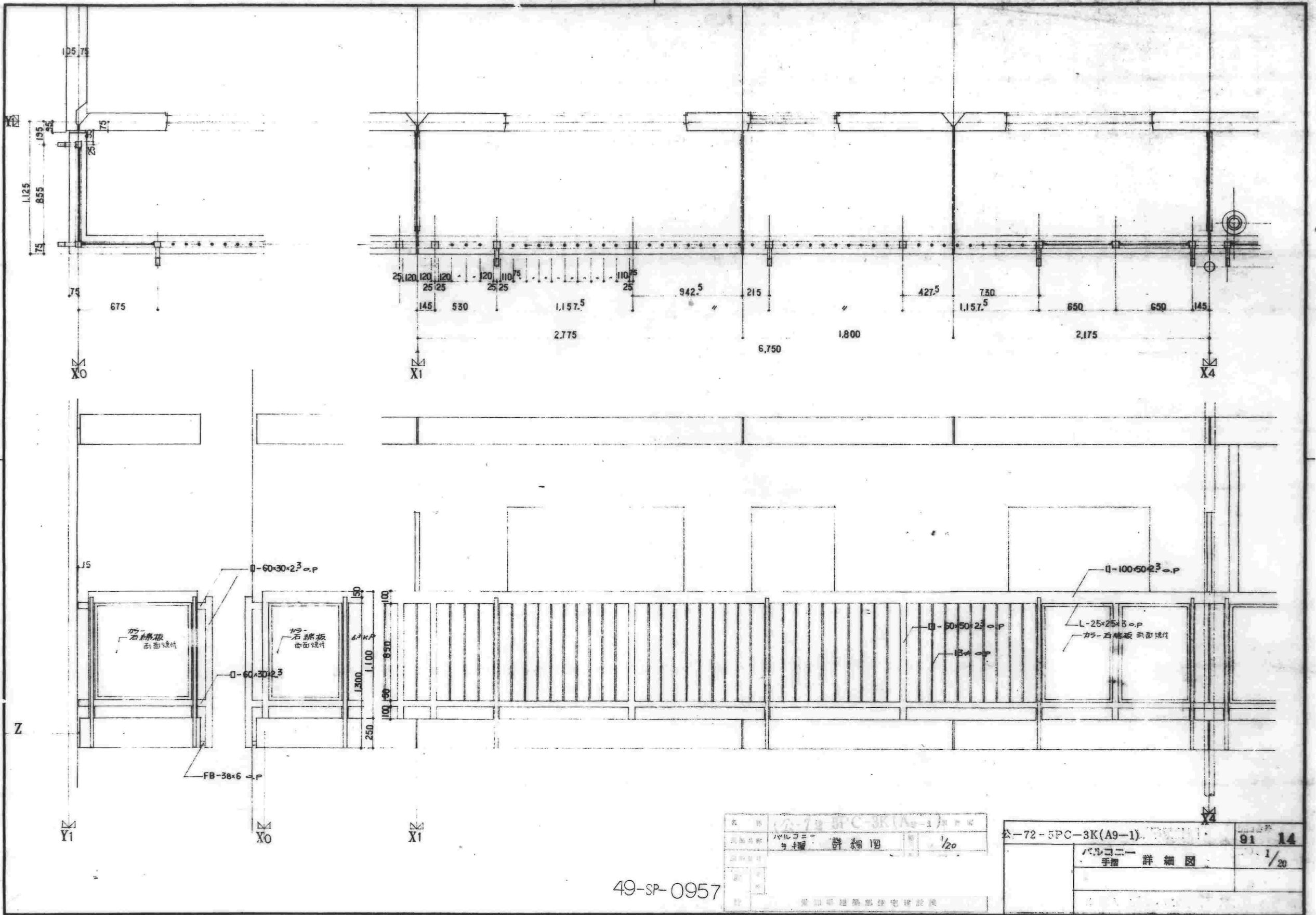
※ 右側大壁は...



公-70-SPC-2F (A9-1)	1/R	1/30	49-6
配線Y-2			

49-SP-0944 ②

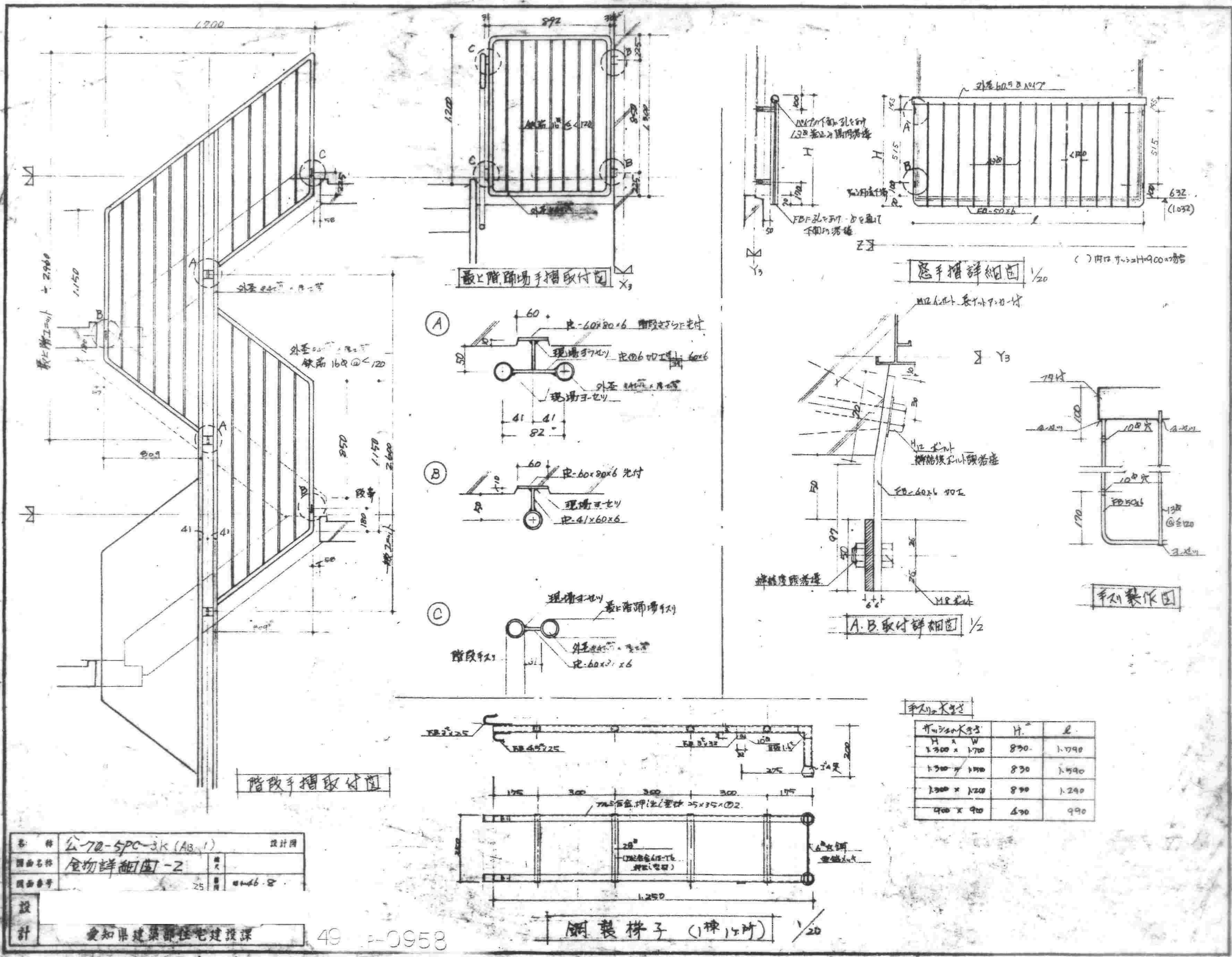
* 内巻バネ用



49-SP-0957

名称	公共用SPC-3K(A9-1)手摺
図種	バルコニー手摺 詳細図
縮尺	1/20
製図	
校核	

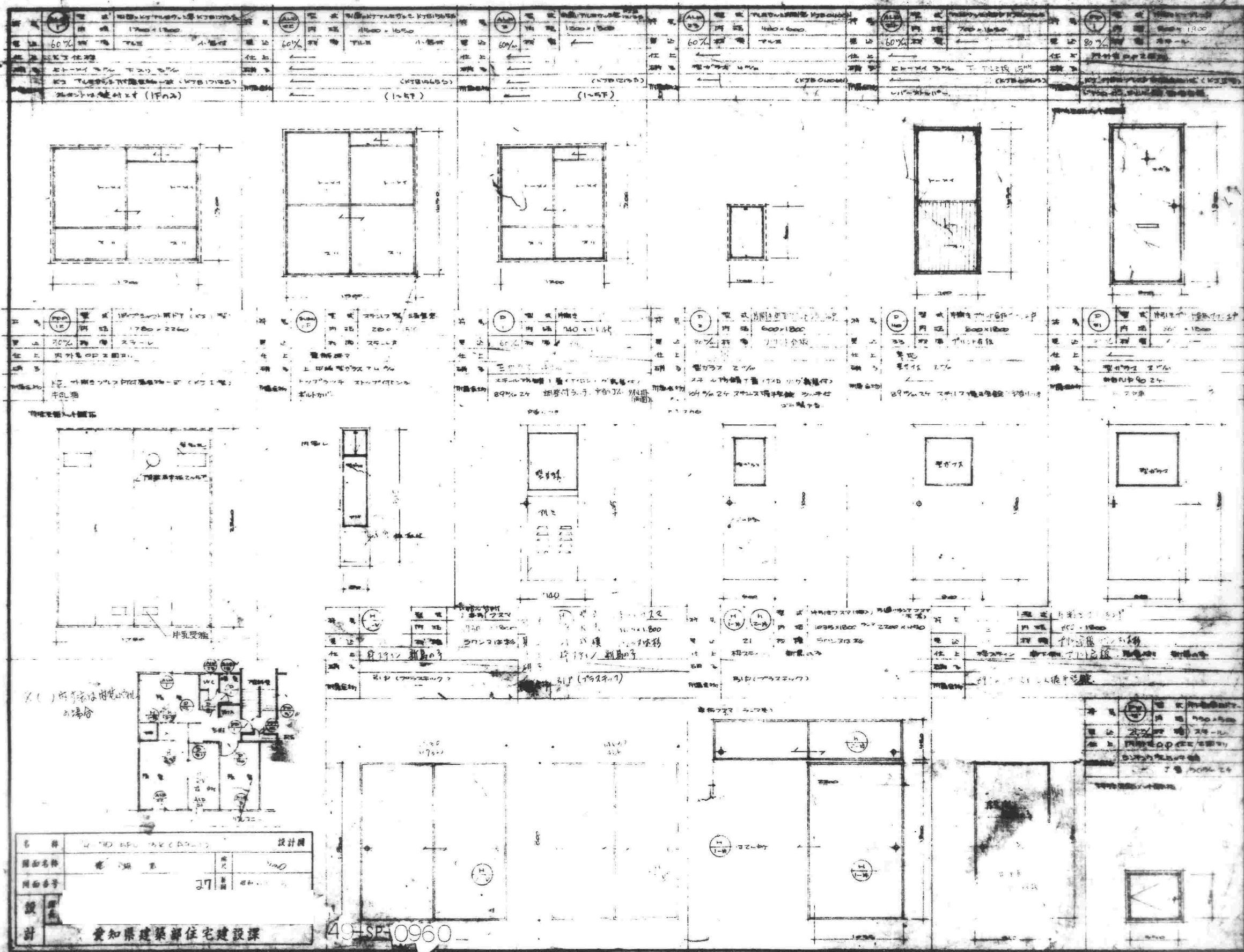
公-72-SPC-3K(A9-1)		91	14
バルコニー手摺 詳細図		1/20	



名称	公-70-5PC-3K (AB.1)	設計図
図面名称	食物詳細図-2	縮尺
図面番号	25	2006.8

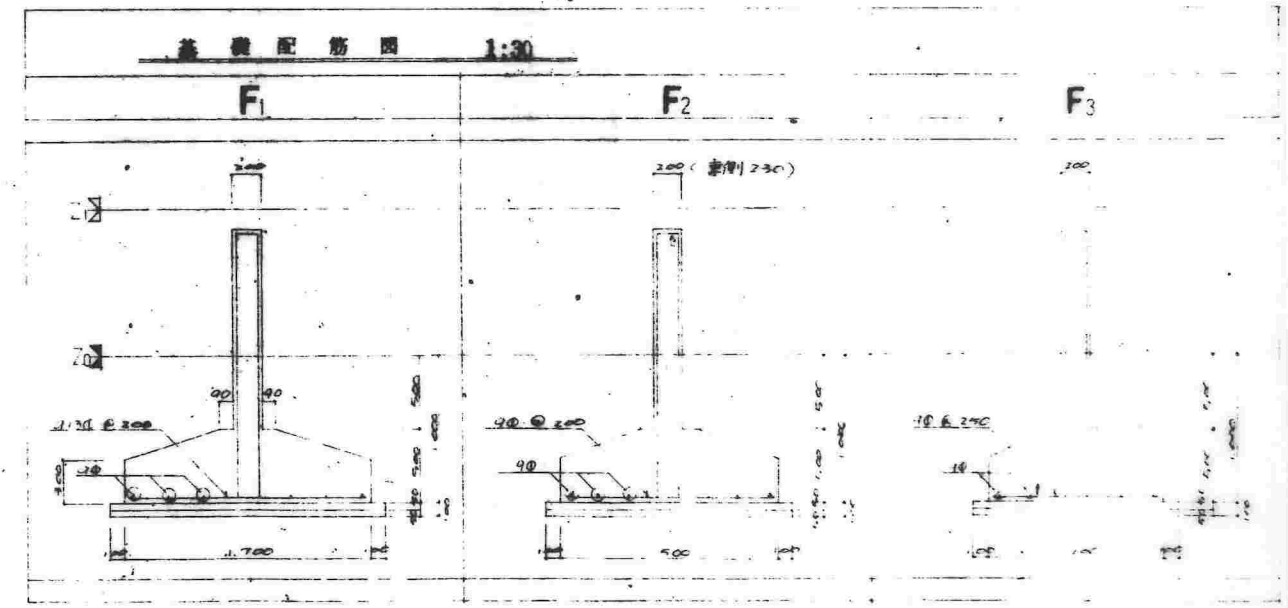
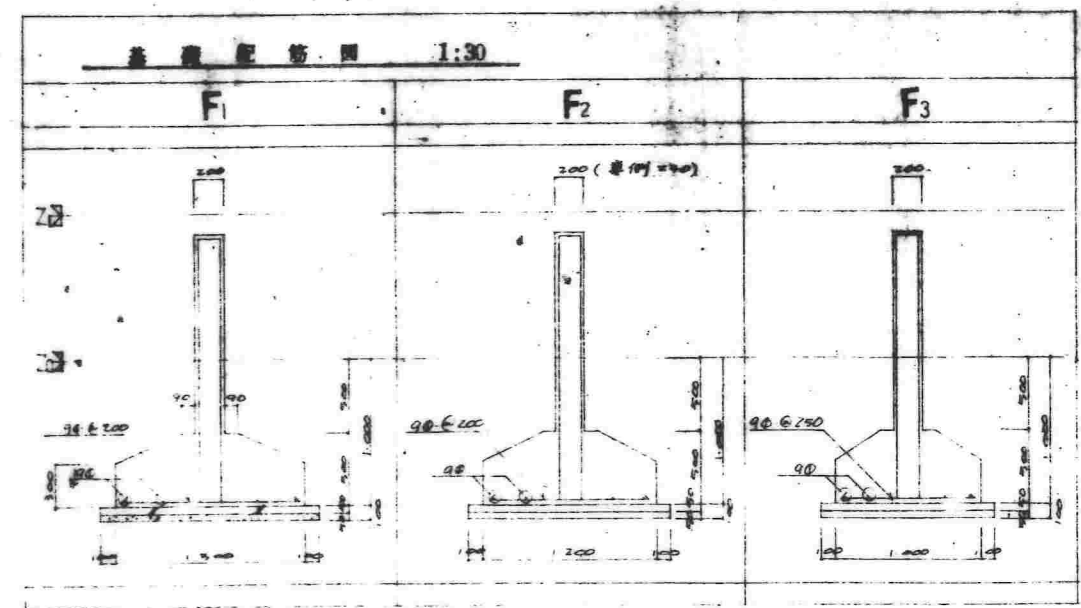
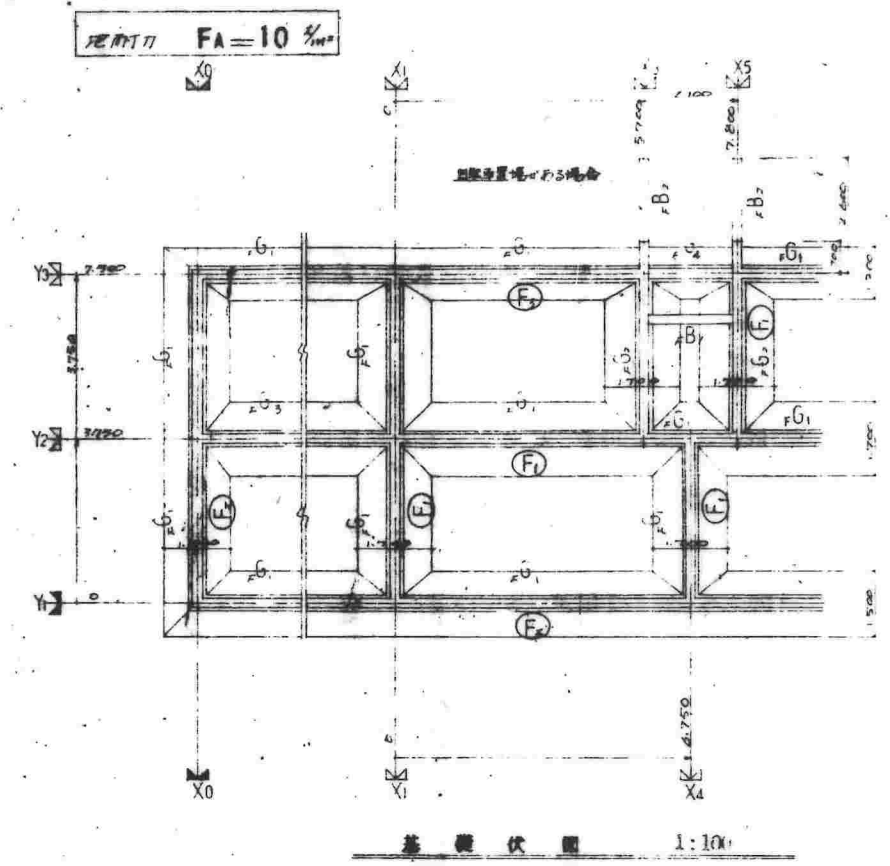
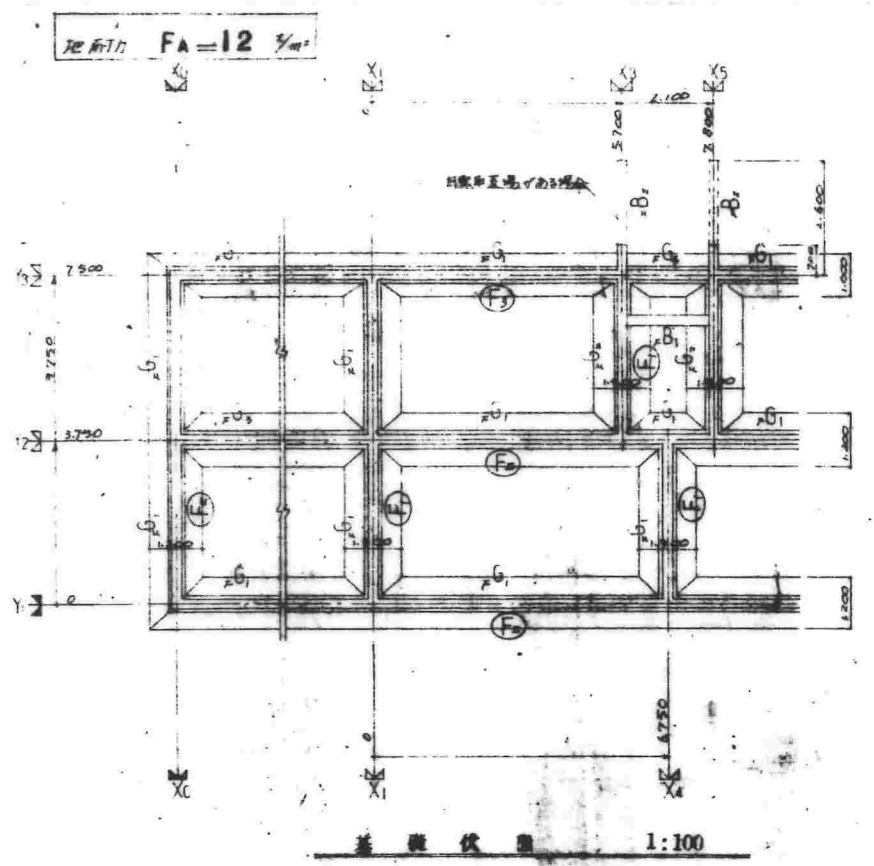
桁高x幅x寸	H	L
1.300 x 1.700	830	1.090
1.300 x 1.500	830	1.590
1.300 x 1.200	830	1.290
900 x 900	690	990

設計 愛知県建築部住宅建設課 49-0958 鋼製梯子 (梯12寸) 1/20



設計者	W. H. O. S. P. K. C. A. S. I. S.	設計図
図面名称	住宅設計	1/100
図面番号	27	
設計	愛知県建築部住宅建設課	

49-SP-0960



10
28

49-SP-0962

14

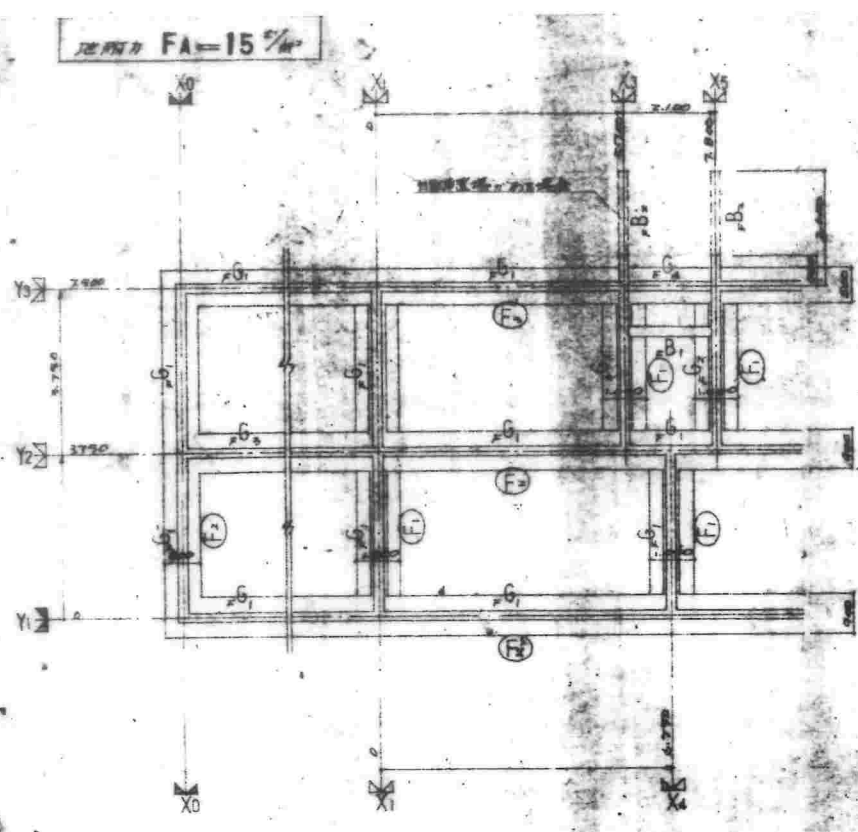
PC-3K(A9-1) 設計図 9122

基礎伏図 基礎配筋図 (FA=2 1/4)

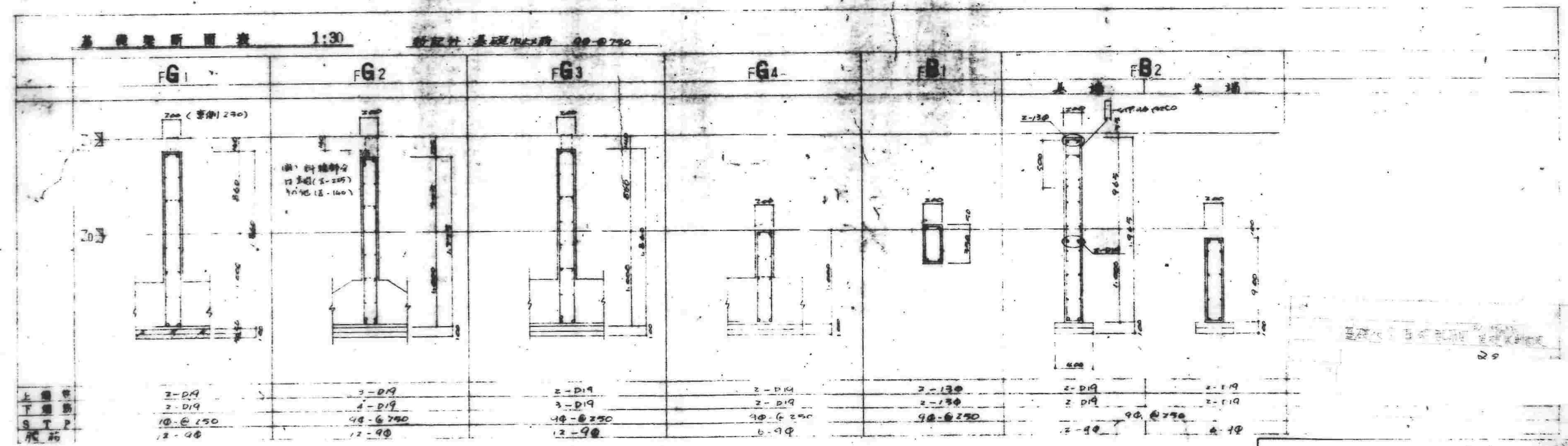
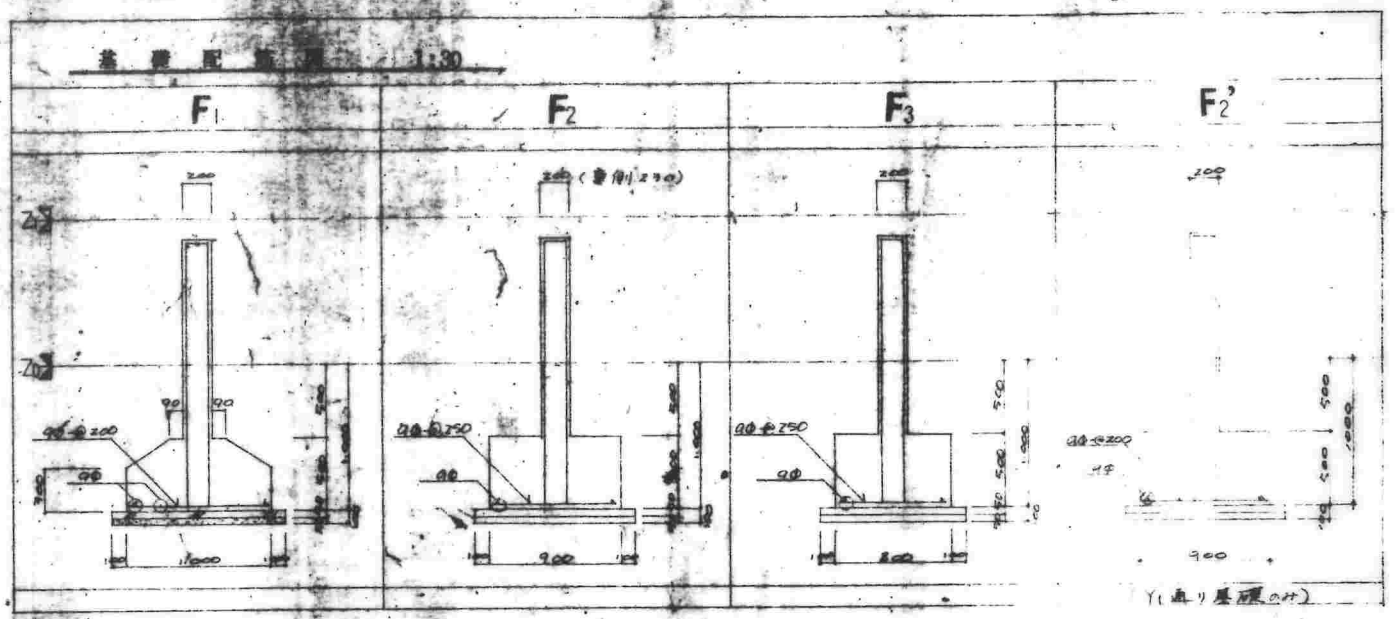
日付

株式会社 フレノブ建築協会

(710622)



基礎伏圖 1:100
圖：設計地耐力 $F_A=15$ (長期)



上層
下層
S T P
尺碼

2-D19	3-D19	2-D19	2-D19	2-13#	2-D19	2-19
2-D19	4-D19	3-D19	2-D19	2-13#	2-D19	2-19
10-@150	4@-@250	10-@250	10-@250	4@-@250	9@-@250	4-19
12-@	12-@	12-@	6-@			

圖：基礎梁下地耐力 $F_A=12, 10$ (長期) 共：工圖以續之。

49-SP-0963

9122 I
 日期
 13

