

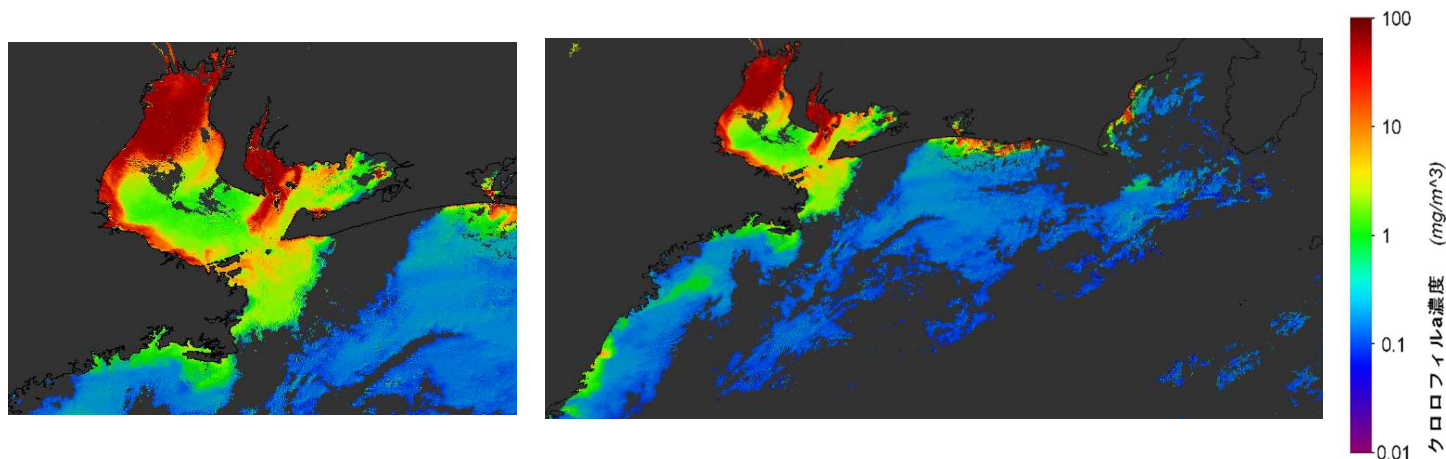
海況速報（クロロフィル a 濃度分布）

愛知県水産試験場 漁業生産研究所

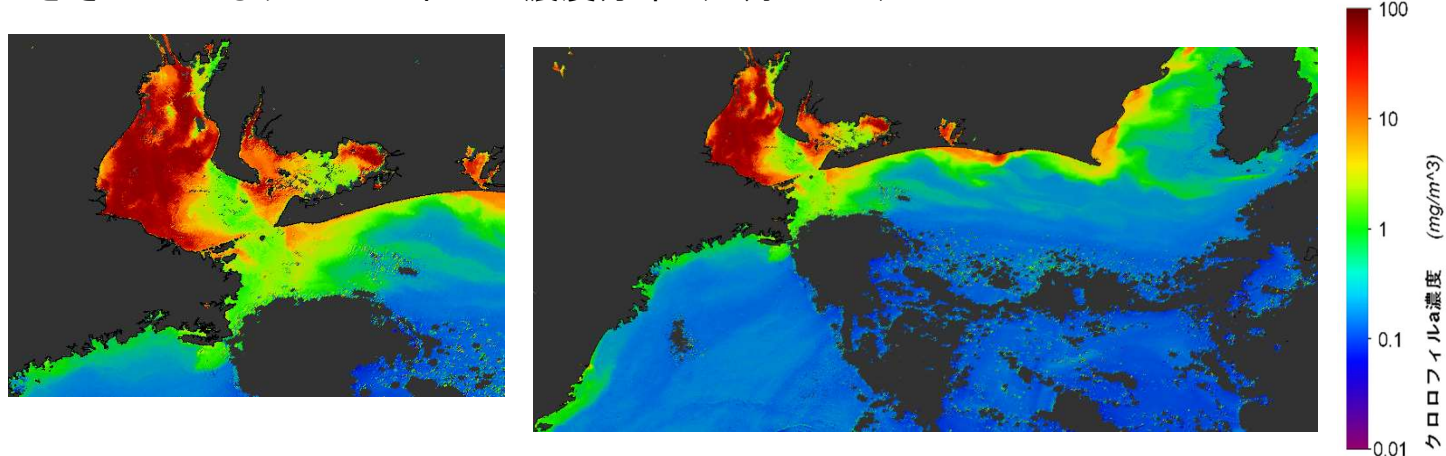
令和 5 年 月 日

5月20日の衛星画像をみると、クロロフィル a 濃度は伊勢湾の湾奥と三河湾の知多湾で高くなっています。また、伊勢湾の湾中央から湾口にかけて、三重県側の沿岸部で高くなっています。

しきさいによるクロロフィル a 濃度分布（5月20日）



しきさいによるクロロフィル a 濃度分布（5月12日）



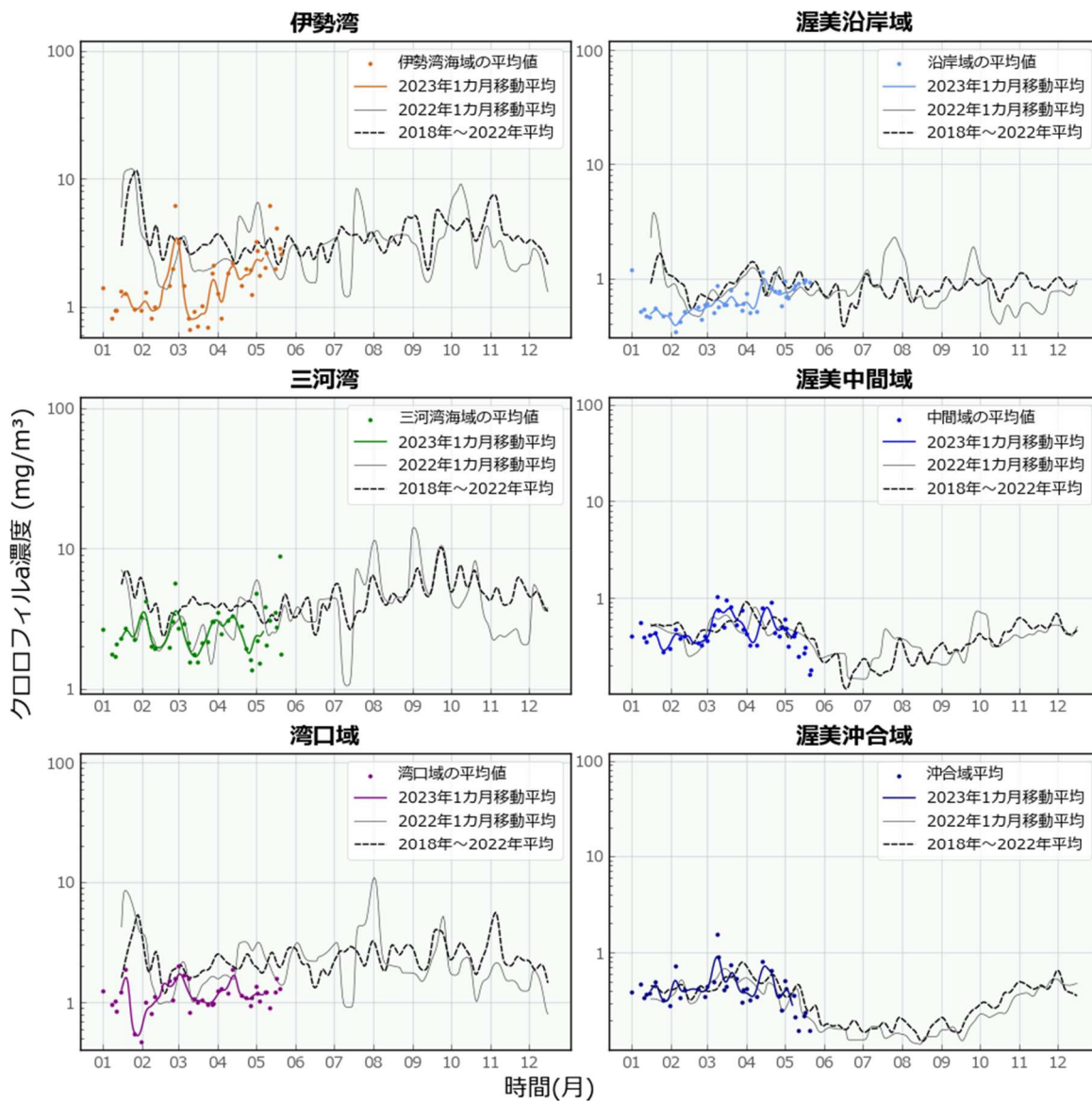
※宇宙航空研究開発機構（JAXA）提供の SGLI 画像を使用

※画像データによるクロロフィル a 濃度は、実際の濃度と異なる場合があります。

また、詳細図と広域図で内湾域の濃度に誤差が生じることがあるため、目安としてご利用ください。

クロロフィル a 濃度の変動

クロロフィル a 濃度は、伊勢湾と渥美沿岸域で増加傾向となっています。ほかの海域では概ね横ばいとなっています。また、三河湾と湾口域のクロロフィル a 濃度は例年と比較して低めとなっています。



観測衛星「しきさい」に搭載された SGLI センサーから得られた表層クロロフィル a 濃度をモニタリングしています (令和 5 年 5 月 22 日までのデータ)

