

出展事業者募集要領

こってりだけじゃない。 ディスカバー 愛知フェア

2 0 2 3

物産展出展募集の御案内

愛知県は、関西圏在住の方々に向けて、本県の多彩な食と観光の魅力をPRし、誘客を促すことを目的に、関西圏において愛知の観光物産展「こってりだけじゃない。ディスカバー愛知フェア」を本年7月22日（土）及び7月23日（日）に開催します。つきましては、出展事業者を募集しますので、お知らせします。

本フェアは、昨年度も開催し、多くの方に来場いただいております。事業者の皆様には、関西圏において自社商品をPRする絶好の機会となりますので、是非御応募ください。

また、併せて、観光物産展の運営事業者による委託販売（※）を行う商品についても募集しますので、多くのお申込みをお待ちしています。

※主催者側販売事業者が会場でブースを設け、事業者様からお預かりした商品を販売します。

■開催概要（関西圏【ディースクエア】）

- 会期 **2023年7月22日（土）～7月23日（日）＜2日間＞**
各日／午前11時から午後6時まで
- 会場 **ディースクエア**（大阪駅前ダイヤモンド地下街）
大阪府大阪市北区梅田1丁目 大阪駅前ダイヤモンド地下街2号 ディーズスクエア
（地下街「ディアモール大阪」内、円形広場横）
<https://www.oud.co.jp/ds/access/>
- 主なイベントの内容（予定）
 - ・県産品の販売
 - ・県内の観光パンフレットの配布
 - ・「徳川家康と服部半蔵忍者隊®」によるグリーティング
 - ・クイズラリー 等
- 入場料 無料
- 出展料 **無料**（交通費及び往復の商品配送料等は御負担をお願いします。）
（販売方法：陳列形式（テーブル180cm×60cm））

【運営事務局】株式会社シンク

担当：東山、村瀬

電話：080-4934-6113

（平日午前10時から午後5時まで／催事当日のみ午前9時から午後7時まで）

FAX：052-203-8634

メール：aichikanko@think-pp.co.jp

募集内容

募集内容

- 募集期間 **2023年6月1日（木）～6月16日（金）午後5時まで**
- 募集件数 **4事業者程度（出展事業者数）**
 - 応募者多数の場合は、商品の種類や地域バランスを考慮した上で選定となります。
 - 6月下旬頃に決定し、メール又はFAXにて申込者全員に通知いたします。
- 募集対象 愛知県内に事業所を有する事業者及びその事業者が複数で構成するグループで、県産品を展示販売し、愛知の物産や観光の魅力をPRしていただける製造、販売事業者。ただし、以下の要件を満たす事業者とします。
 - ア 国税及び地方税を滞納していないこと。
 - イ 宗教活動又は政治活動を主たる目的とした者でないこと。
 - ウ 暴力団又は暴力団員の統制下にある者でないこと。

1. 会場出展

会場の出展ブースにて出展事業者に商品を販売していただけます。

【出展条件】

- (1) 販売及び試食が可能な商品は、食品営業許可が不要なものに限ります。
来場者の購買意欲促進のため、可能な範囲で試食提供をおすすめしております。
なお、調理行為は行えませんので、事前準備をお願いします。
- (2) 酒類の販売については、期限付酒類小売業免許届出等、必要な手続きを出展事業者で行ってください。
- (3) 販売に関しては出展事業者の責任において対応をお願いいたします（集中レジは設けません）。
また、釣銭の準備をお願いします。なお、売上保証はいたしかねます。
- (4) 商品・資材等は、事務局指定会社（名古屋市内）にてお預かりし、代行移送することも可能です（常温保管品）。ただし、送料及び返品料については出展事業者の負担となります。
- (5) 冷蔵・冷凍食品の販売に関しては、出展事業者自身で保冷ケースなどを御用意ください（電源有り）。
※事務局で冷蔵庫などを用意することが可能です（有料）。費用については事務局へお問合せください。
- (6) 商品・資材等を当日車両にて持ち込む場合は、原則として有料駐車場を御利用いただき、駐車場料金は出展事業者の負担となります。
※大阪駅前第1ビル・第2ビル地下駐車場
駐車場料金30分ごと300円（営業時間：午前6時から午後11時まで）
- (7) 各日のイベント終了1時間ほど前から、タイムセール（割引販売）を行っていただけます。

★協賛品の提供について

本イベントの趣旨を御理解いただき、「協賛品」の提供に、御協力くださいますようお願いいたします。
(抽選会等の賞品として使用させていただきます。御提供事業者及び商品名のPRを行いますので、少量でも提供いただけますと幸いです。)

2. 委託販売(会場への来場不要/商品の事前納品のみ)

主催者側販売事業者が会場でブースを設け、お預かりした商品を販売します。

【委託販売の流れ】

- (1) 出展内容の確認
出展決定後、運営事務局から出展事業者へ出展内容調査票(※)を送付し、御回答いただきます。
※保健所申請や会場での管理などのため、商品の詳細や取扱いなど具体的な内容について調査します。
- (2) 商品の納品
運営事務局から出展事業者へ「商品の納品場所・日時」について御案内し、商品を納品いただきます。
(上記(1)で併せて御案内する場合があります)
- (3) 会場への商品の移送
主催者側販売事業者が物産展開催に合わせて商品を会場へ一括配送します。
- (4) 会場での販売と管理
物産展当日は主催者側販売事業者が会場にて商品の販売及び管理を行います。
なお、売上保証はいたしかねます。
- (5) 売上金の入金・売れ残り商品の返送
売上金については、物産展終了後に出展事業者へ入金します。
なお、振込手数料は出展事業者の御負担になります。
売れ残った商品については、物産展終了後に出展事業者へ返送します。

【申込方法】

「会場出展」又は「委託販売」のいずれかについて、別紙「申込様式」に必要事項を記入の上、電子メール又はFAXにより以下の申込み先へお送りください。グループで応募する場合、構成事業者全ての企業名を申込様式に御記入ください。申込様式(データ)は、県Webページに掲載しています。

<https://www.pref.aichi.jp/press-release/aichifair2307boshu.html>

<申込み・問合せ先>

運営事務局：株式会社シンク

担当：東山、村瀬

電話：080-4934-6113

(平日午前10時から午後5時まで/催事当日のみ午前9時から午後7時まで)

FAX：052-203-8634

メール：aichikanko@think-pp.co.jp

実績ほか

実施風景



前回実績風景：デイズスクエアでの開催の様子（2022年）

次回開催予定

以下のとおり首都圏で開催予定です。開催日の2～3か月前に出展事業者募集を開始します。

- 会期 2024年1月27日（土）～1月28日（日）＜2日間＞
- 会場 有楽町駅前広場
（東京都千代田区有楽町2丁目9-18）

制作スケジュール／開催会場

制作スケジュール

6月1日 募集開始

→ 【事務局へ参加申込】
●申込様式をメール又はFAXにより送信。

申込期限
6月16日(金)

調整期間

6月下旬頃 出展事業者 確定

・申込全事業者へ回答します。

→ 出展事業者(確定者)へ
【出展要項・出展調査票】
データ送信

→ 【調整期間】 ●出展内容の詳細確認
●内容調整/レンタル備品などの確認
●各種所轄申請 など

→ ・事前発送品 受付
※委託販売および事務局からの発送を依頼される場合

受取日程
7月18日(火)

■会場設営 7月22日(土) 地下街開場にあわせ

■本番 7月22日(土)～23日(日)

■撤去 ※イベント終了後

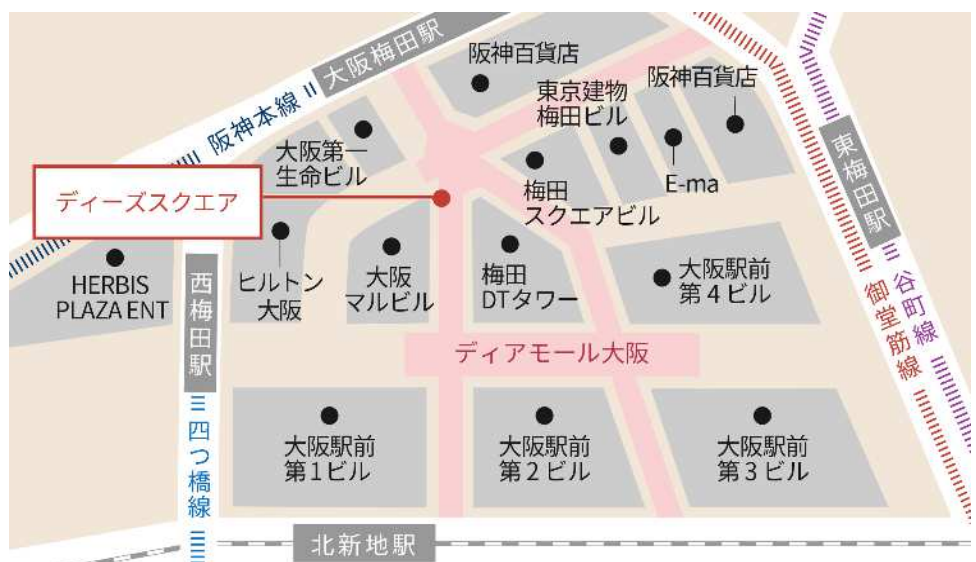
※スケジュール内容は、予定です。今後、変更となる場合があります。

会場

●会場

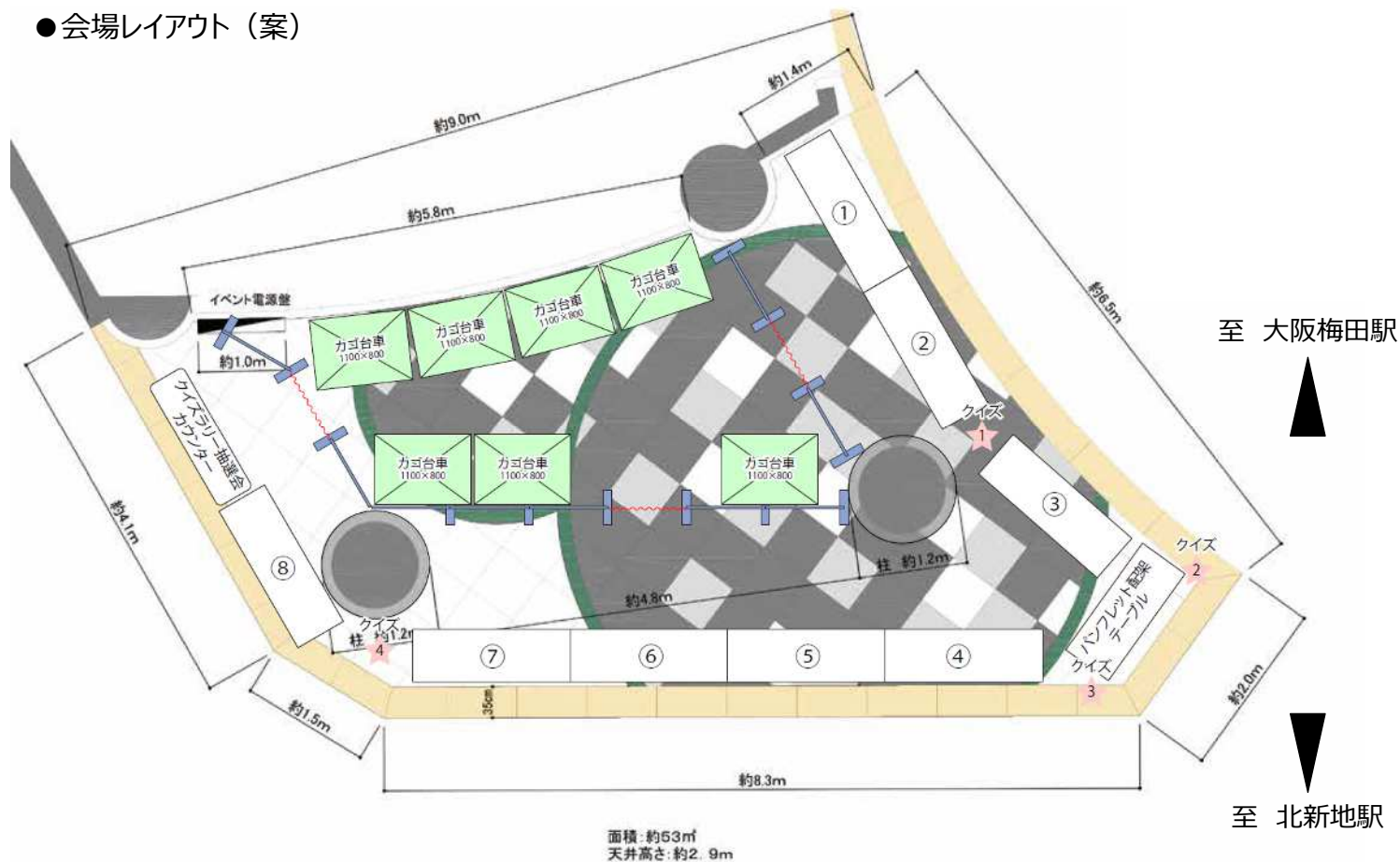
ディーズスクエア (大阪駅前ダイヤモンド地下街)

大阪府大阪市北区梅田1丁目 大阪駅前ダイヤモンド地下街2号 ディーズスクエア
(地下街「ディアモール大阪」内、円形広場横)



会場レイアウト(案)

●会場レイアウト(案)



※出展場所は①～⑧のいずれかになる予定です。

●その他の会場設備

- ストックスペース：システムパネルを設置して資材保管場所を確保
出展事業者用ストック用のカゴ台車を用意します（クイズラリーなど主催催事と共用）。
- 観光PR用テーブル
観光パンフレットなどを配架。来場者に自由にお持ち帰りいただけるようにします。

※上図は、暫定となります。出展事業者の内容が揃った後、再調整させていただきます。