

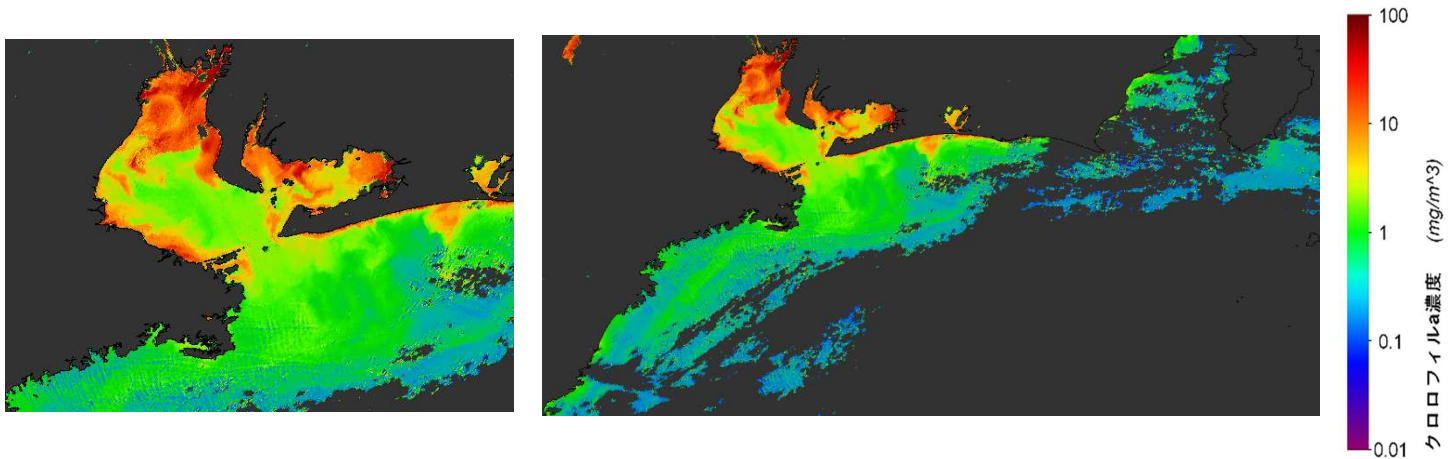
# 海況速報（クロロフィル a 濃度分布）

愛知県水産試験場 漁業生産研究所

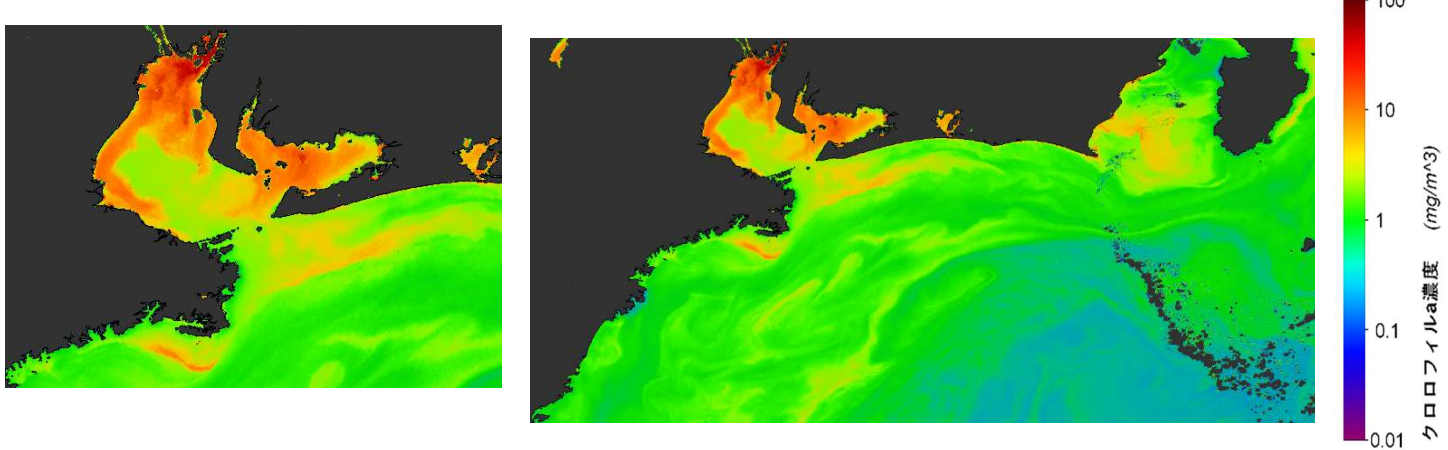
令和5年4月25日

4月23日の衛星画像をみると、内湾におけるクロロフィル a 濃度は、伊勢湾湾央部と南部を除いて高くなっています。また、外海では遠州灘のごく沿岸部で高くなっています。

## しきさいによるクロロフィル a 濃度分布（4月23日）



## しきさいによるクロロフィル a 濃度分布（4月13日）



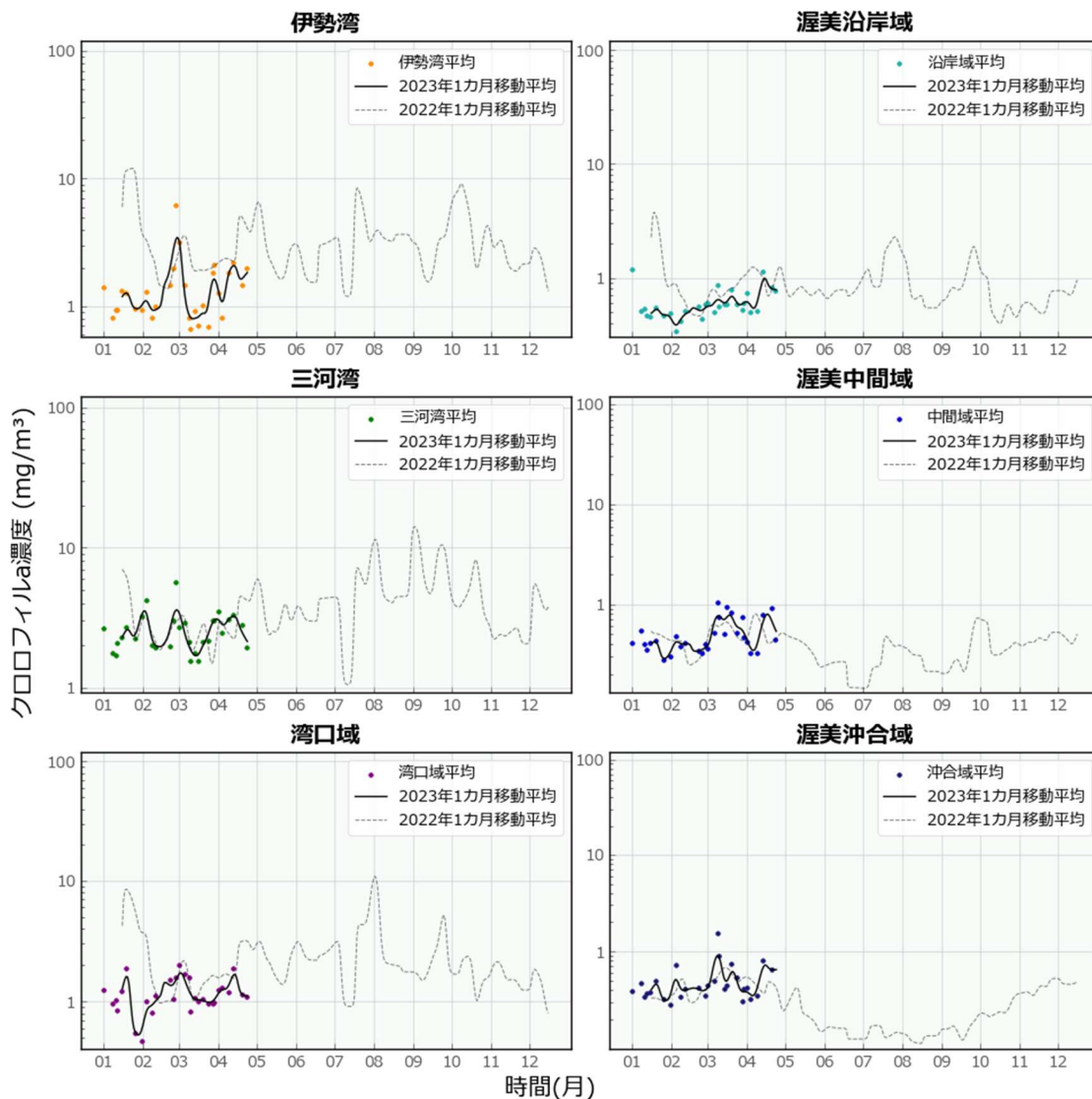
※宇宙航空研究開発機構（JAXA）提供の SGLI 画像を使用

※画像データによるクロロフィル a 濃度は、実際の濃度と異なる場合があります。

また、詳細図と広域図で内湾域の濃度に誤差が生じることがあるため、目安としてご利用ください。

## クロロフィル a 濃度の変動

クロロフィル a 濃度は、全体的に変動なしからやや増加傾向となっています。



観測衛星「しきさい」に搭載された SGLI センサーから得られた表層クロロフィル a 濃度をモニタリングしています (令和 5 年 4 月 24 日までのデータ)

