

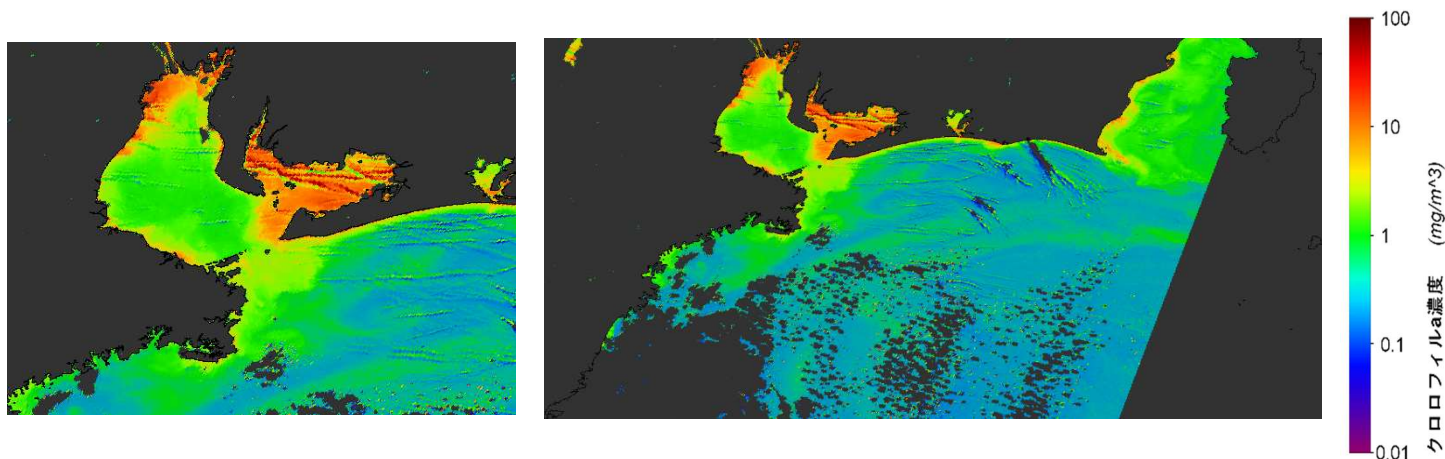
# 海況速報（クロロフィル a 濃度分布）

愛知県水産試験場 漁業生産研究所

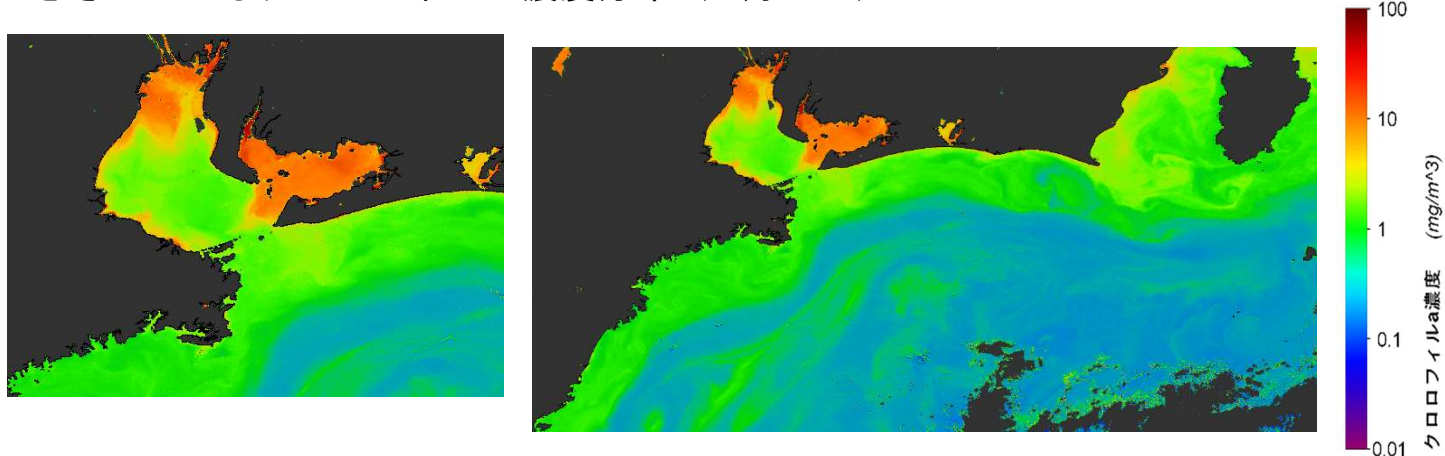
令和5年4月11日

4月4日の衛星画像をみると、クロロフィル a 濃度は伊勢湾北部の沿岸および三河湾で比較的高くなっている一方で、伊勢湾湾央部から南部にかけてと渥美外海は低くなっています。

## しきさいによるクロロフィル a 濃度分布（4月4日）



## しきさいによるクロロフィル a 濃度分布（4月1日）



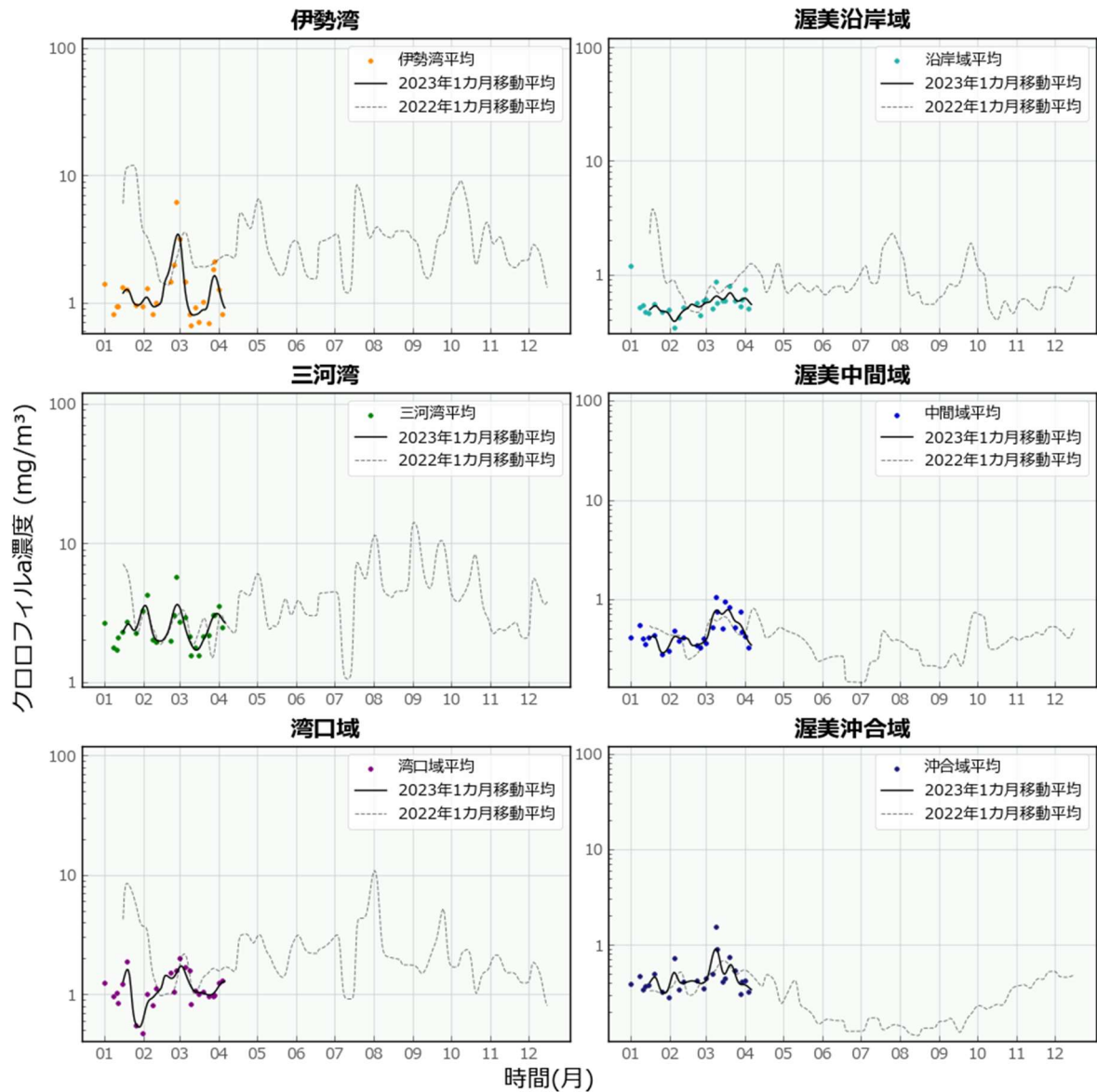
※宇宙航空研究開発機構（JAXA）提供の SGLI 画像を使用

※画像データによるクロロフィル a 濃度は、実際の濃度と異なる場合があります。

また、詳細図と広域図で内湾域の濃度に誤差が生じることがあるため、目安としてご利用ください。

## クロロフィル a 濃度の変動

クロロフィル a 濃度は、湾口域以外のすべての海域で減少傾向となっています。また、伊勢湾と渥美沿岸域のクロロフィル a 濃度は前年と比較して低くなっています。



観測衛星「しきさい」に搭載された SGLI センサーから得られた表層クロロフィル a 濃度をモニタリングしています (令和 5 年 4 月 6 日までのデータ)

