

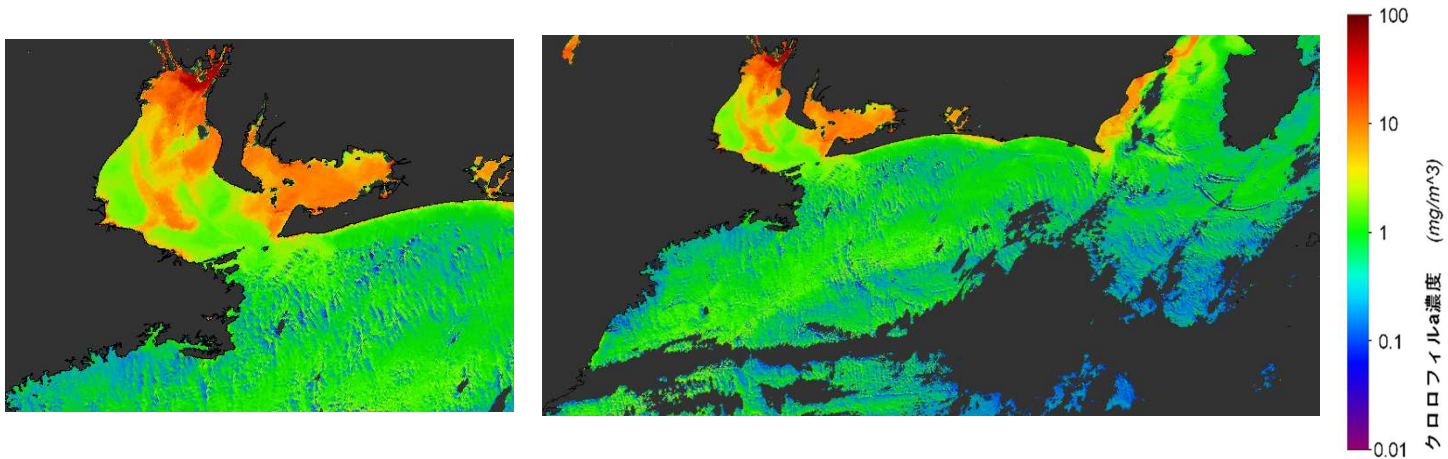
海況速報（クロロフィル a 濃度分布）

愛知県水産試験場 漁業生産研究所

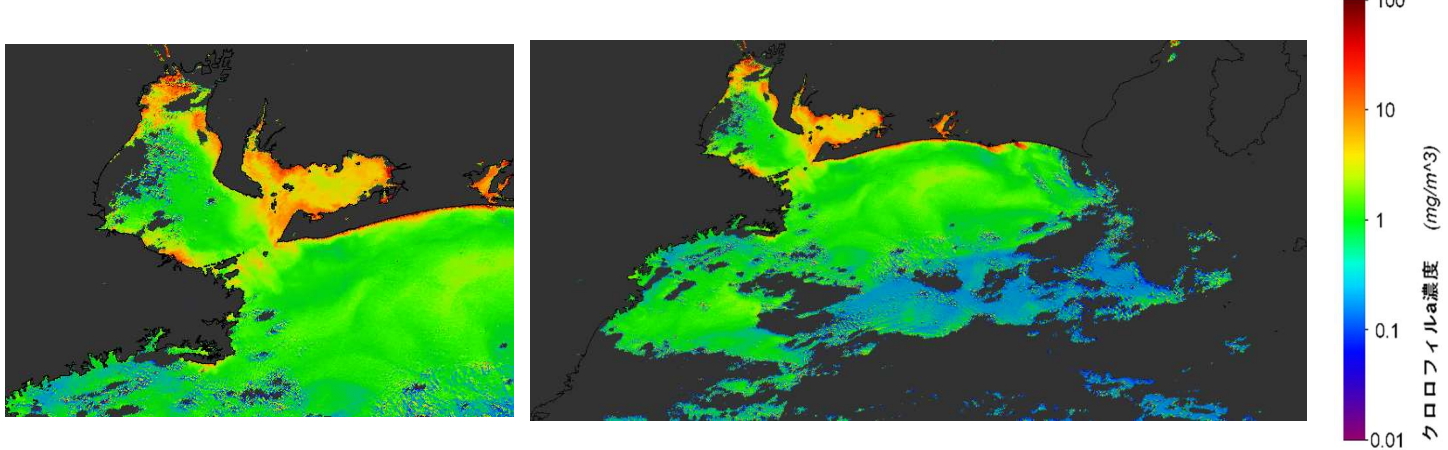
令和5年3月31日

3月29日の衛星画像をみると、クロロフィル a 濃度は伊勢湾湾奥部から湾中央部および三河湾で比較的高くなっています。

しきさいによるクロロフィル a 濃度分布（3月24日）



しきさいによるクロロフィル a 濃度分布（3月24日）



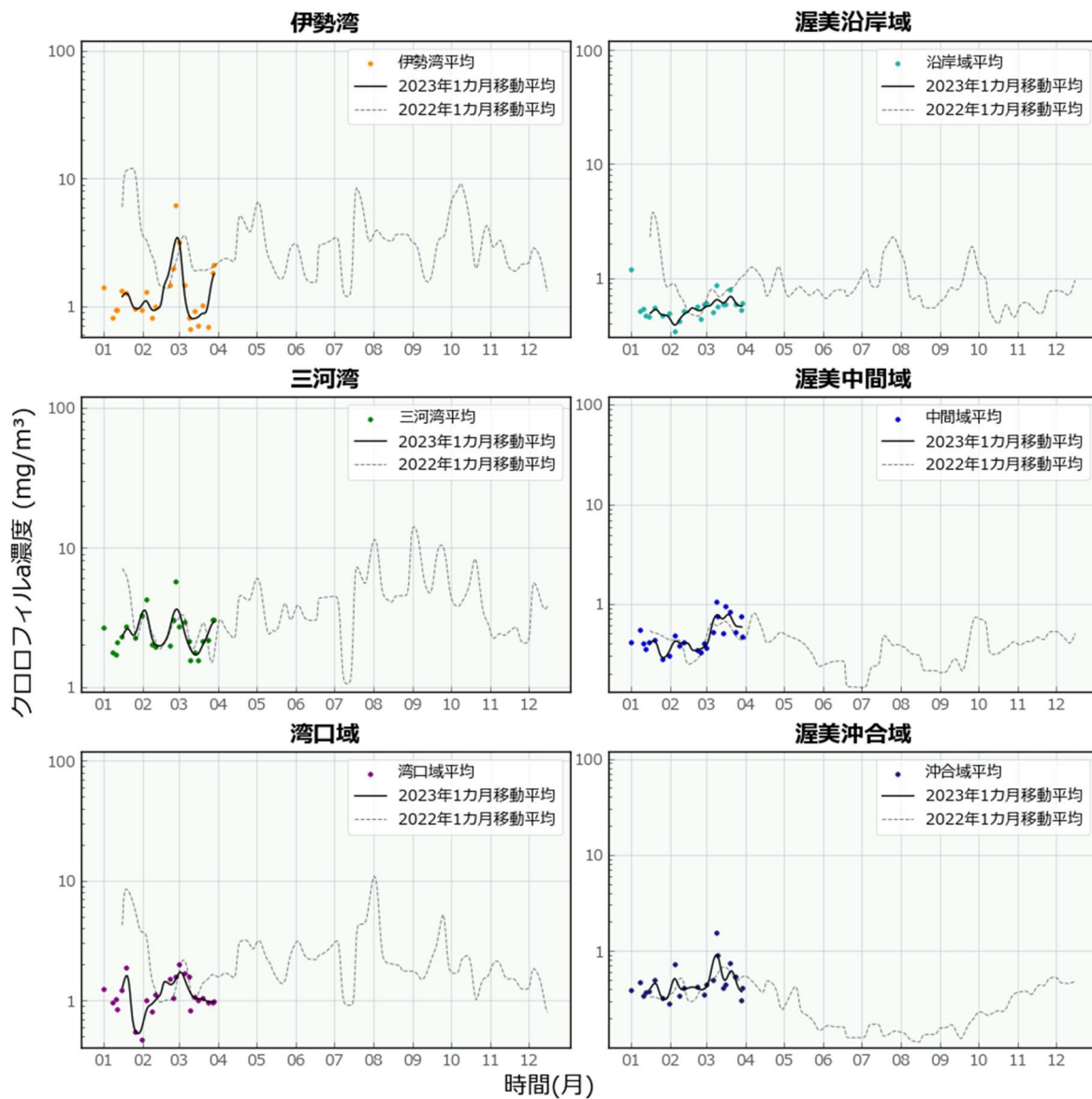
※宇宙航空研究開発機構（JAXA）提供の SGLI 画像を使用

※画像データによるクロロフィル a 濃度は、実際の濃度と異なる場合があります。

また、詳細図と広域図で内湾域の濃度に誤差が生じることがあるため、目安としてご利用ください。

クロロフィル a 濃度の変動

クロロフィル a 濃度は、湾口域と渥美中間域、沖合域で3月中旬から減少傾向となっています。伊勢湾、三河湾、および渥美沿岸域は横ばい～上昇傾向となっています。また、3月以降低水準であった伊勢湾のクロロフィル a 濃度が、前年と同程度まで上昇してきたことがうかがえます。



観測衛星「しきさい」に搭載された SGLI センサーから得られた表層クロロフィル a 濃度をモニタリングしています (令和 5 年 3 月 29 日までのデータ)

