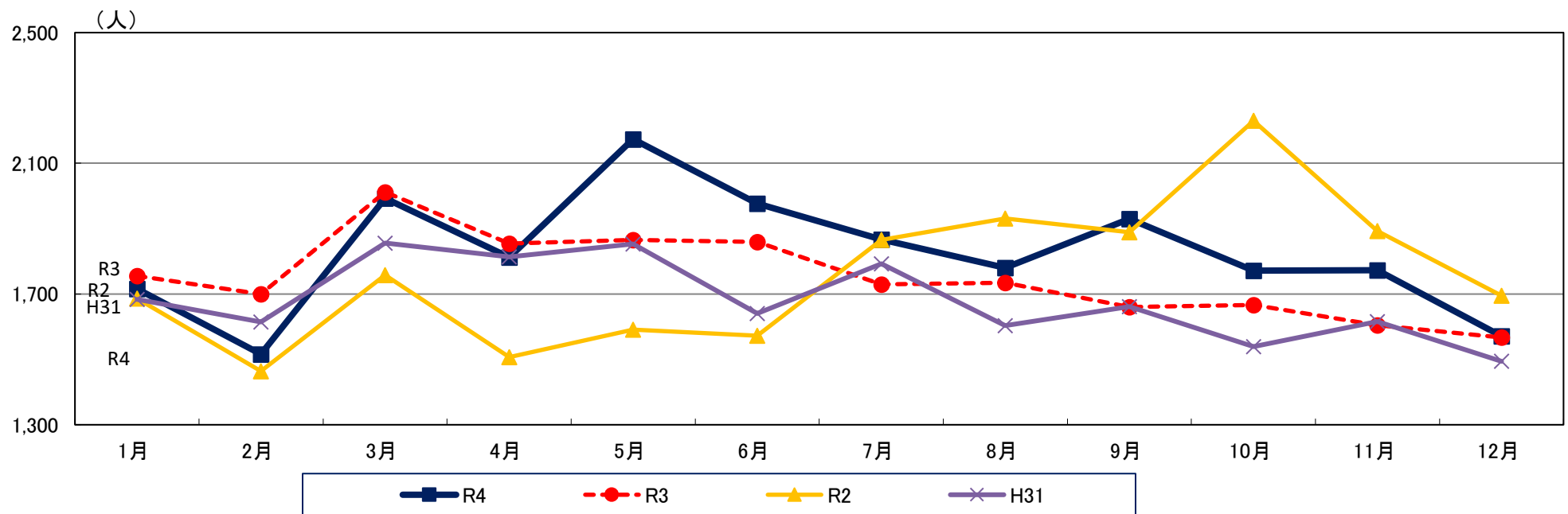


月別自殺者数の推移(資料:警察庁統計)

【全国】

○令和4年12月までの自殺者数は21,881人で、前年(21,007人)と比較して874人(4.2%)増加。

	1月	2月	3月	4月	5月	6月	7月	8月	9月	10月	11月	12月	総数
令和4年(確定値)	1,716	1,516	1,993	1,812	2,174	1,977	1,867	1,780	1,930	1,772	1,773	1,571	21,881
対前年増減数(R4-R3)	△ 39	△ 184	△ 19	△ 42	309	118	138	45	270	105	169	4	874
令和3年(確定値)	1,755	1,700	2,012	1,854	1,865	1,859	1,729	1,735	1,660	1,667	1,604	1,567	21,007
令和2年(確定値)	1,686	1,464	1,758	1,507	1,591	1,572	1,865	1,931	1,889	2,230	1,893	1,695	21,081
平成31年(確定値)	1,684	1,615	1,856	1,814	1,853	1,640	1,793	1,603	1,662	1,539	1,616	1,494	20,169



【愛知県】

○令和4年12月までの自殺者数は1,200人で、前年(1,188人)と比較して12人(1.0%)増加。

	1月	2月	3月	4月	5月	6月	7月	8月	9月	10月	11月	12月	総数
令和4年(確定値)	98	83	103	103	110	110	106	98	115	100	101	73	1,200
対前年増減数(R4-R3)	△ 6	△ 13	△ 17	20	8	8	5	△ 31	23	8	31	△ 24	12
令和3年(確定値)	104	96	120	83	102	102	101	129	92	92	70	97	1,188
令和2年(確定値)	107	88	92	75	83	76	97	120	111	127	104	92	1,172
平成31年(確定値)	92	84	125	96	72	90	104	73	73	84	82	87	1,062

