

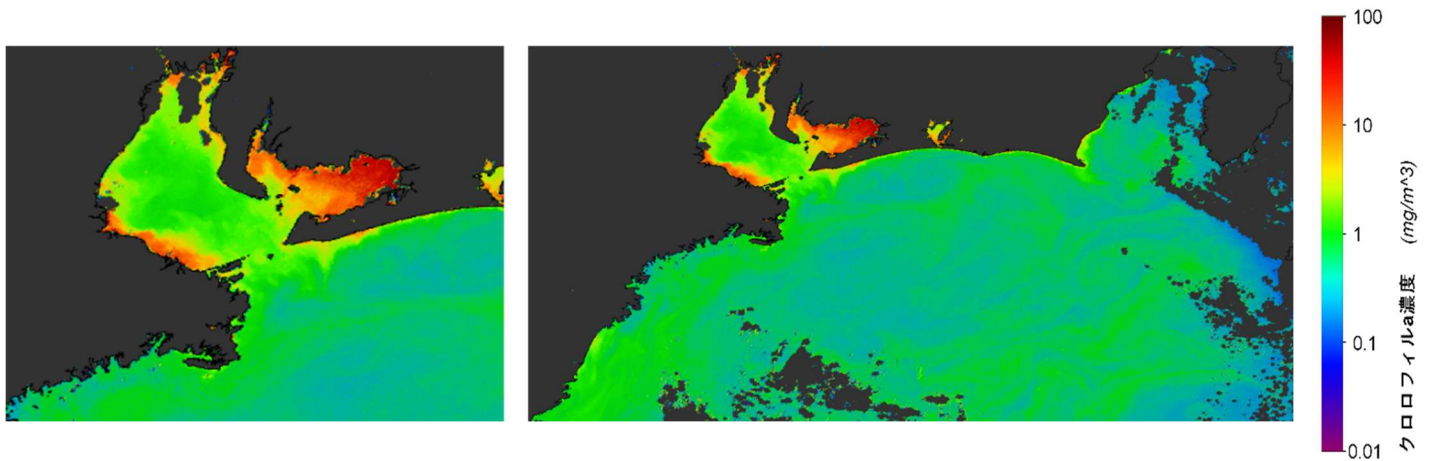
# 海況速報（クロロフィル a 濃度分布）

愛知県水産試験場 漁業生産研究所

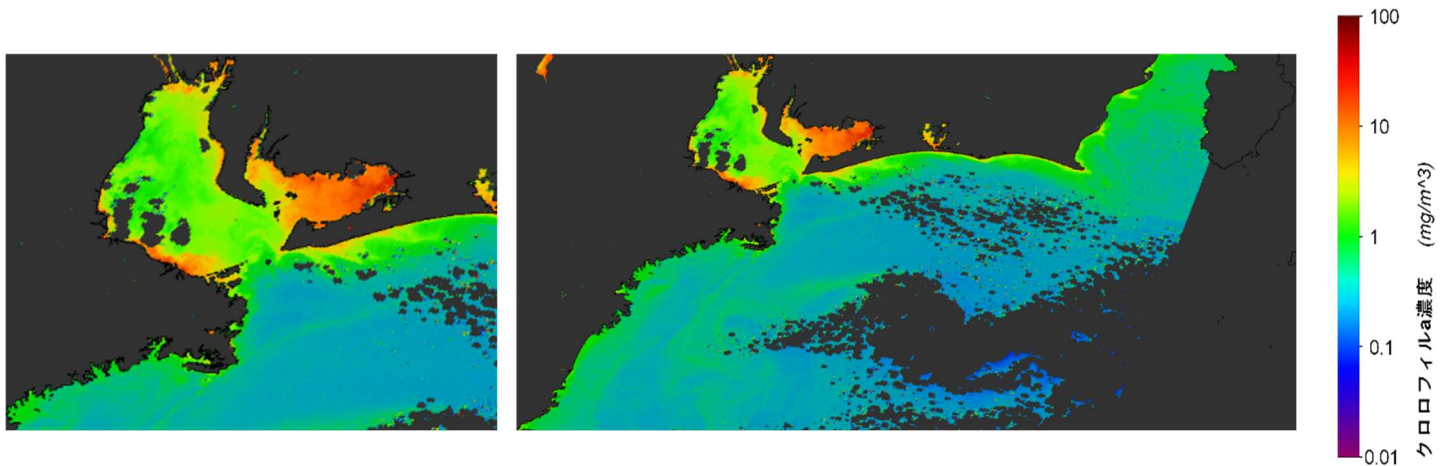
令和5年2月8日

2月8日の衛星画像をみると、クロロフィル a 濃度は三河湾で比較的高いものの、伊勢湾の湾奥から湾央でひくくなっています。

## しきさいによるクロロフィル a 濃度分布（2月8日）



## しきさいによるクロロフィル a 濃度分布（1月26日）



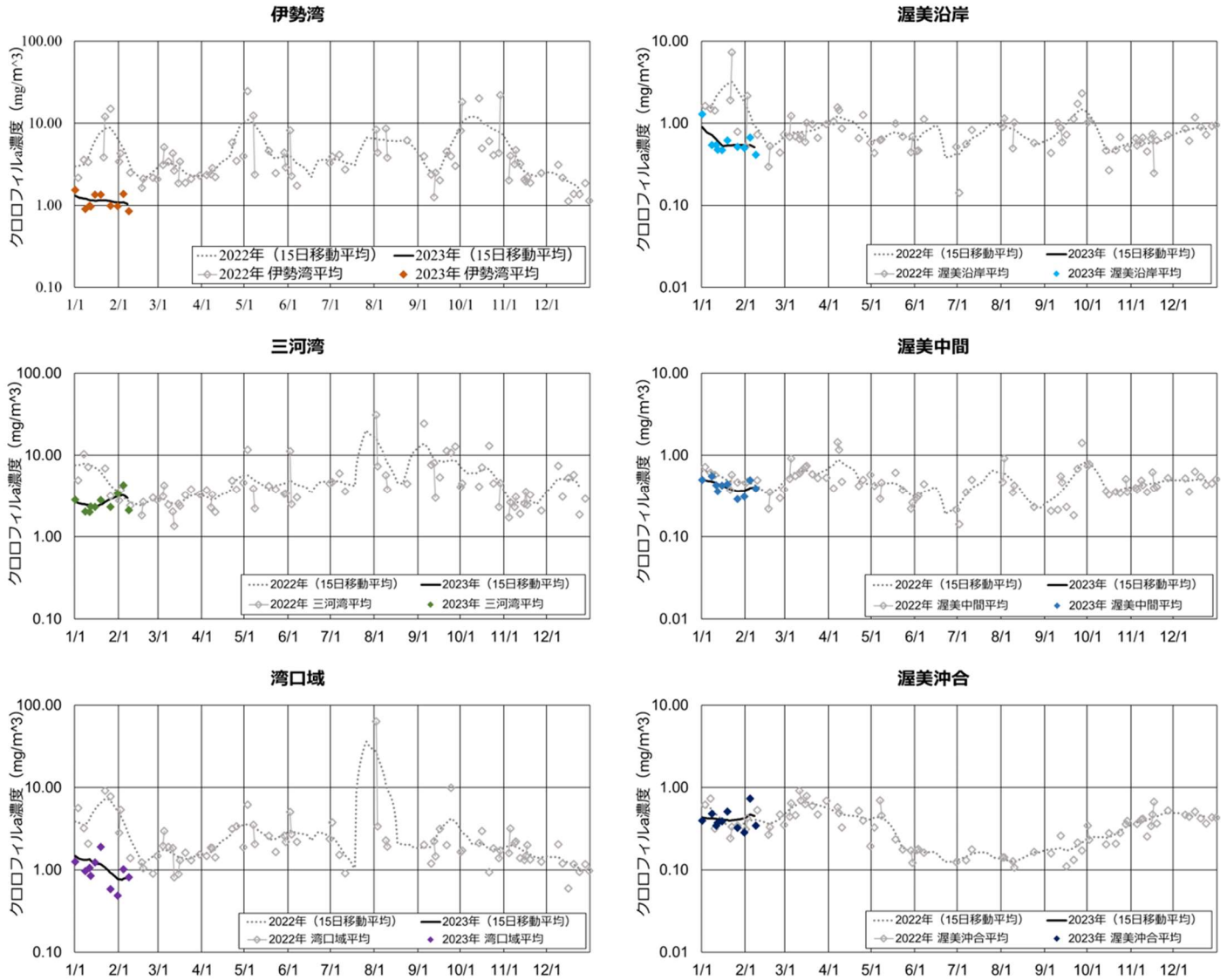
※宇宙航空研究開発機構（JAXA）提供の SGLI 画像を使用

※画像データによるクロロフィル a 濃度は、実際の濃度と異なる場合があります。

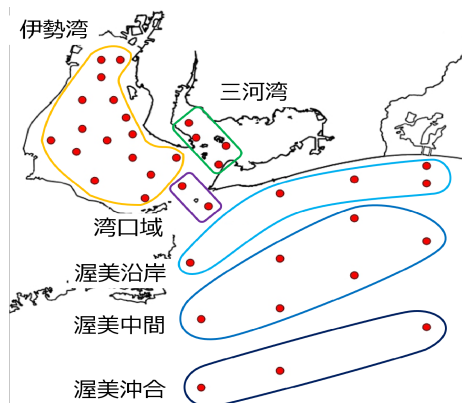
また、詳細図と広域図で内湾域の濃度に誤差が生じることがあるため、目安としてご利用ください。

## クロロフィル a 濃度の変動

クロロフィル a 濃度は、伊勢湾と湾口域、渥美沿岸域で今年の前めから減少傾向となっており、2022年の同時期と比較すると低調であることがうかがえます。三河湾と渥美中間域、沖合域では1月の下旬から増加を始め、昨年と同程度の濃度まで上昇しています。



観測衛星「しきさい」に搭載された SGLI センサーから得られた表層クロロフィル a 濃度をモニタリングしています (令和 5 年 2 月 8 日までのデータ)



モニタリング地点