

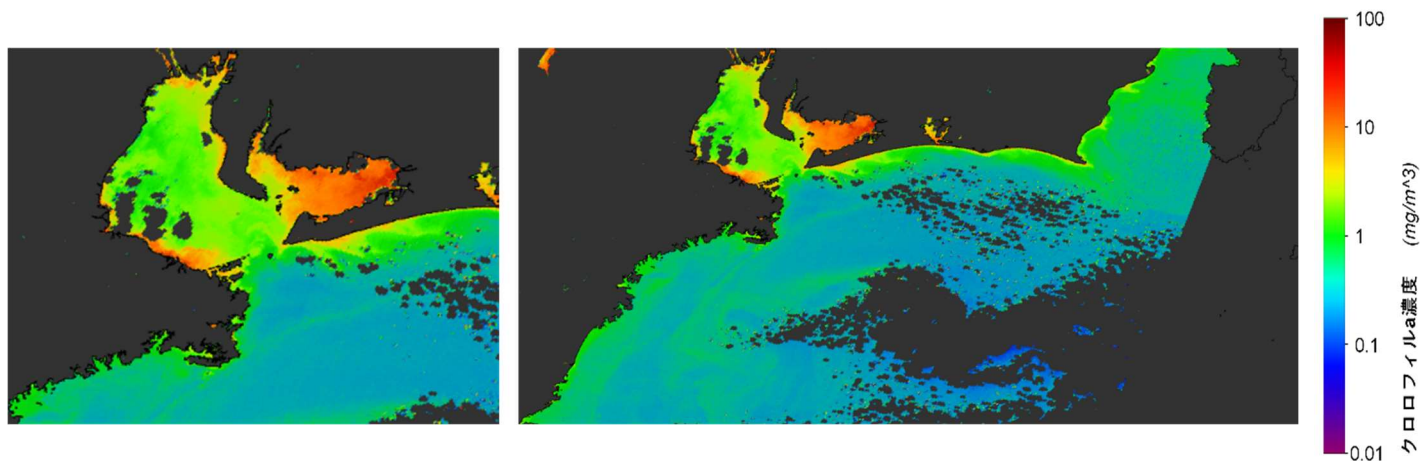
# 海況速報（クロロフィル a 濃度分布）

愛知県水産試験場 漁業生産研究所

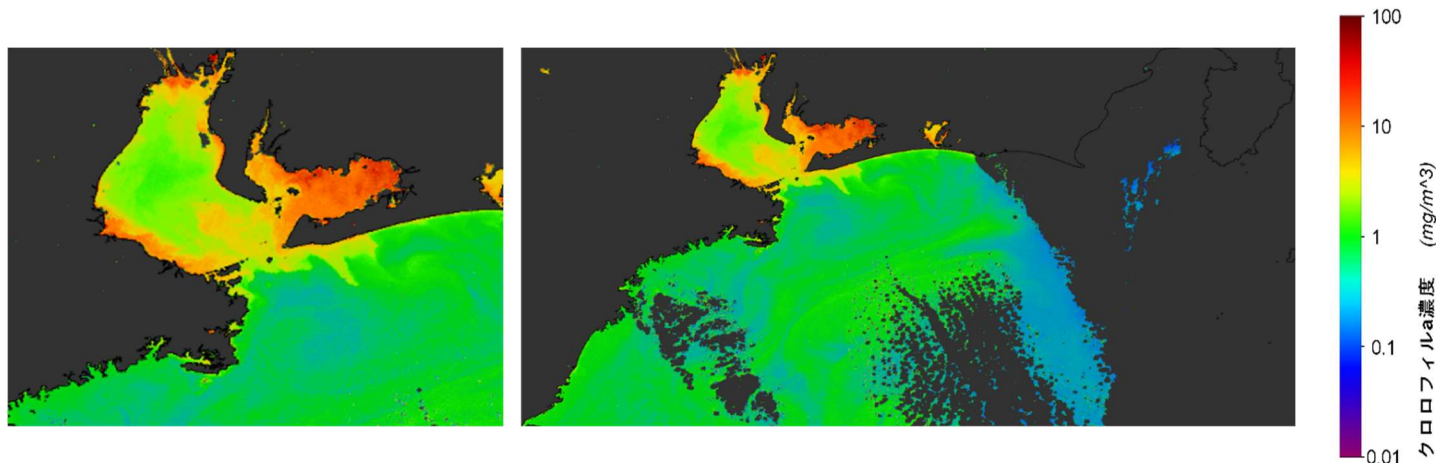
令和5年1月27日

1月26日の衛星画像をみると、クロロフィル a 濃度は三河湾で比較的高いものの、伊勢湾の全域でひくくなっています。

## しきさいによるクロロフィル a 濃度分布（1月26日）



## しきさいによるクロロフィル a 濃度分布（1月19日）



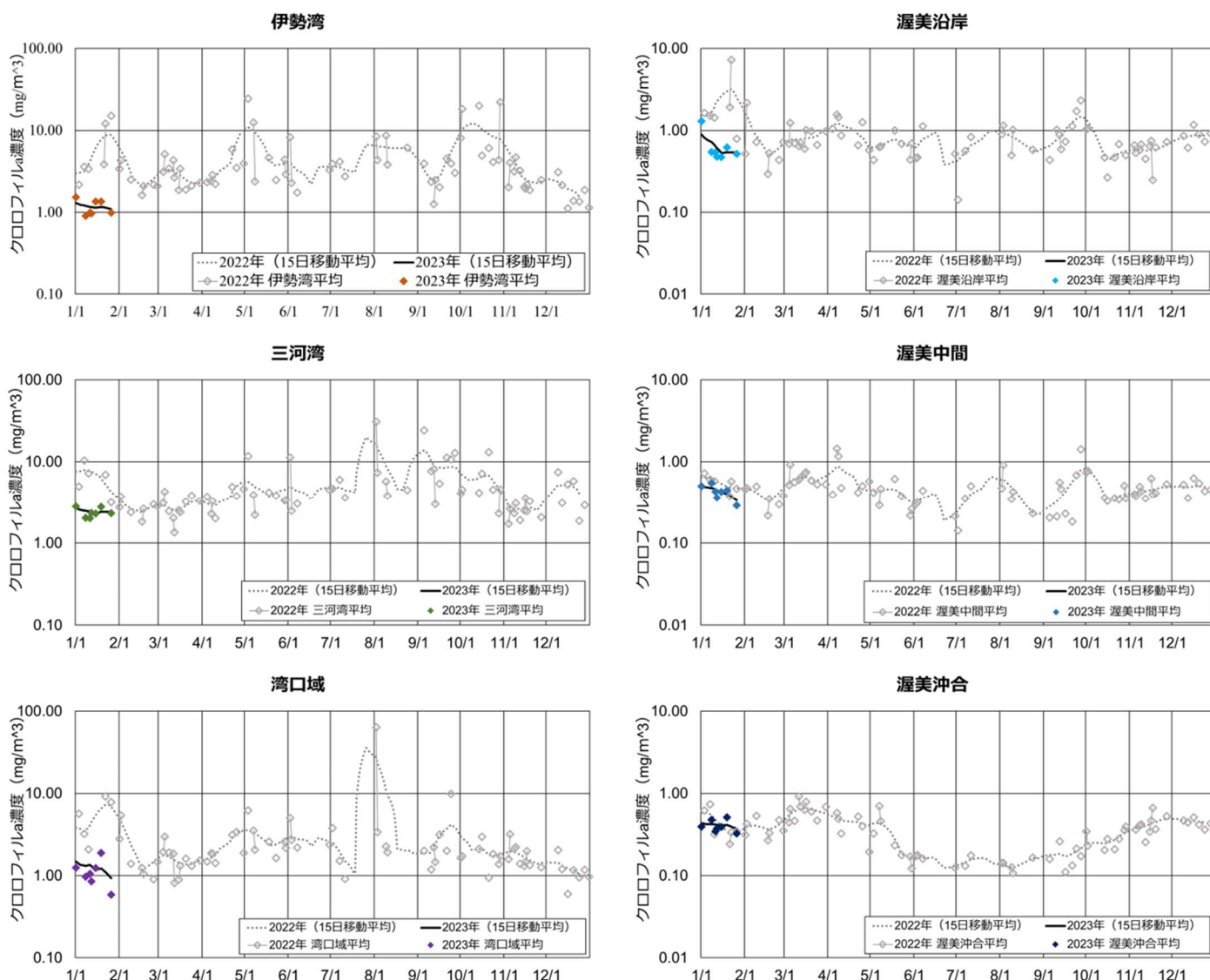
※宇宙航空研究開発機構（JAXA）提供の SGLI 画像を使用

※画像データによるクロロフィル a 濃度は、実際の濃度と異なる場合があります。

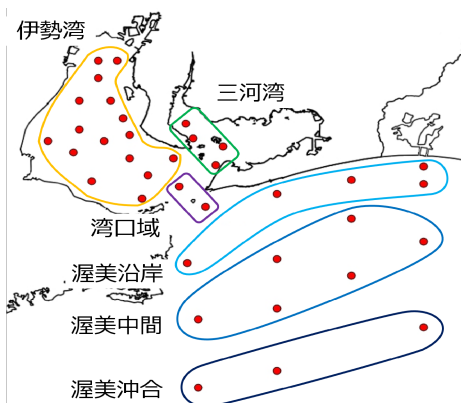
また、詳細図と広域図で内湾域の濃度に誤差が生じることがあるため、目安としてご利用ください。

## クロロフィル a 濃度の変動

クロロフィル a 濃度は、すべての海域で今年（2023年）の初めから減少傾向となっています。2022年の同時期と比較すると、渥美中間域と沖合域を除く海域で低い濃度となっていることがうかがえます。



観測衛星「しきさい」に搭載された SGLI センサーから得られた表層クロロフィル a 濃度をモニタリングしています（令和 5 年 1 月 26 日までのデータ）



モニタリング地点