

人工林の整備（間伐）

昭和30年代から盛んに植林されたスギ、ヒノキの人工林を健全に育成するためには、間伐が必要です。

森林所有者だけでは実施が困難な公道・河川沿い、道路から遠い奥地林の間伐を実施しました。

【事例の紹介】

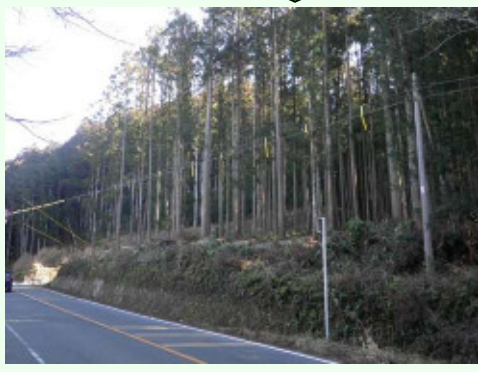
公道沿いの間伐

<場 所> 豊田市小田木町地内
<面 積> 約 80 ヘクタール



道路や電線、ガードレール沿いなどの、作業がしにくく経費がかかる人工林の間伐をしました。

<場 所> 新城市大野地内
<面 積> 約 25 ヘクタール



奥地林の間伐

<場 所> 岡崎市滝尻町地内
<面 積> 約 69 ヘクタール



林道等から遠いため採算性が悪く、整備が進まない人工林の間伐を実施しました。



里山林の整備

里山林は、人々の生活に最も身近な森林であり、私たちの豊かな暮らしを支えてくれます。地域の皆さんが協力して里山林を整備し、住民のふれあいと自然を楽しむために必要な施設を設置しました。

【事例の紹介】

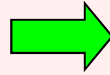
里山林再生整備

地域において整備、保全が求められている都市近郊の里山林の森林整備を実施するとともに、併せて林地の保全のため簡易な柵工や土留工を実施しました。

＜場 所＞ 豊田市富田町地内 ＜面 積＞ 5.45 ヘクタール
＜整備の主な内容＞ 広葉樹及び竹の除間伐・搬出・筋工の設置



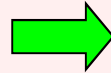
放置され樹木が繁茂した里山林を整備しました。



＜場 所＞ 知多郡美浜町奥田地内 ＜面 積＞ 6.36 ヘクタール
＜整備の主な内容＞ 広葉樹及び竹の除間伐・柵工・作業歩道の設置



地域の人々が管理しやすくなるように歩道等を整備しました。



＜場 所＞ 豊川市上長山町地内

＜整備の主な内容＞ 休憩所、森林整備資機材



地域の人々の管理拠点となる休憩所と森林整備資機材を整備しました。



都市の緑化

都市の緑は、人々の生活に潤いと安らぎを与えるとともに、近年ではヒートアイランド現象の緩和や生物多様性の保全などの機能の発揮が期待されています。

都市の緑化では、民有地の緑化など県民の皆さんとともに緑をつくりあげていくために、さまざまな取組を行いました。

【事例の紹介】

身近な緑づくり事業

公共施設の緑化や新たな緑地の創出に対して支援しました

【半田市 半田運河緑地】

【西尾市 みなとまち1号緑地】



美しい並木道再生事業

「金メダルのまち共和」におけるイチョウ並木への再整備を支援しました 【大府市 市道大府共和線】



緑の街並み推進事業

企業社屋の屋上や駐車場、個人宅地内など、民有地における緑化活動に対して支援しました

【小牧市 企業屋上緑化】

【豊川市 企業空地緑化】

【一宮市 生垣設置】



県民参加緑づくり事業

樹林地や幼稚園、小学校などで行われた樹林地講義、芝生の植栽体験等の県民参加による緑づくりを支援しました

【名古屋市 西の森づくり事業】

【岡崎市 緑の勉強会】

【岩倉市 園庭芝生化事業】



コメント：

地域の緑化や緑を守る活動に対する関心が高まり、これからは植樹活動に参加したいと思うようになりました。

コメント：

葉っぱのちがいと木のちがいをいっぱい学びました。また木のことをいろいろ聞きたいです。

コメント：

はだしであそべてきもちいいなあ！虫さんたちもいっぱいふえたよ！

環境活動・学習の支援

森の働きと緑の効果をより高めるためには、環境保全活動や環境学習をとおして、多くの県民の皆さんに積極的に関わっていただくことが大切です。

市町村やNPO等が行う企画提案事業を公募により選定し、その事業を支援しました。

【事例の紹介】

森・緑の育成活動

場 所 豊田市羽布町 等
名 称 森と緑・水環境の育成と
青少年環境学習事業

コメント： 県有林の間伐・整備を実施し、さらに、子どもたちを対象に環境学習と間伐体験会を実施しました。



水と緑の恵み体感



場 所 犬山市・江南市
名 称 江南市環境学習会

コメント： 川の源流部と中流部において植物や水生生物の調査を行い、その違いや特徴を観察し、生物が住みやすい緑豊かな自然や生物多様性の大切さについて学ぶことができました。

太陽・自然の恵み学習

場 所 豊川市立八南小学校
名 称 緑のカーテン事業

コメント： ゴーヤを育てて緑のカーテンにしました。実際にカーテンの内側の温度を測るなど、緑の大切さやその効果についてみんなで学習しました。



独自提案による環境活動・学習



場 所 名古屋市南区
名 称 笠寺みつばち&BeeGarden プロジェクト

コメント： 都市養蜂の実施で学んだみつばちと植物のつながりを、紙芝居や工作などを通して、地域の幼稚園児や親子を対象に分かりやすく伝えました。

木の香る学校づくり

木材の良さを考える機会となるよう、愛知県産木材である「あいち認証材」を使った児童・生徒用の机・椅子等の導入を支援しました。

【事例の紹介】



名古屋市立志段味東小学校



尾張旭市立瑞鳳小学校での出前授業

森と緑づくり体感ツアー

「あいち森と緑づくり事業」を多くの県民の皆さんに知っていただくために、間伐体験や見学などを行っていただくツアーを開催しました。



愛・地球博記念公園（モリコロパーク）（長久手市）で苗木作り&植樹体験をしました



愛知県野外教育センター（岡崎市）でクラフト体験をしました



愛知県野外教育センター近くの人工林（岡崎市）で間伐体験をしました

参加者のコメント：52歳女性の方

山って自然にできてるものだと思いこんでいたので、改めて人間と自然は共存していることを思い知らされました。

お問い合わせは

人工林と里山林の整備

木の香る学校づくり及び

森と緑づくり体感ツアーに関すること・・・農林水産部森と緑づくり推進室 052-954-6455

ホームページ <http://www.pref.aichi.jp/shinrin/mori-midori>

都市の緑化に関すること

・・・建設部公園緑地課 052-954-6526

ホームページ <http://www.pref.aichi.jp/koen>

環境活動・学習の支援に関すること

・・・環境部環境政策課 052-954-6210

ホームページ <http://www.pref.aichi.jp/kankyo>