

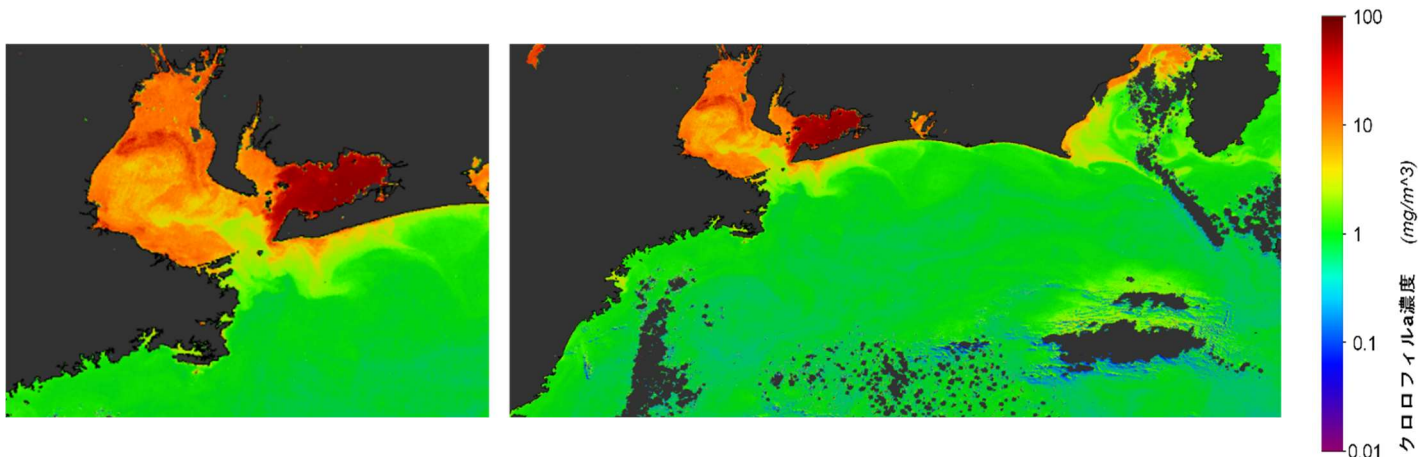
海況速報（クロロフィル a 濃度分布）

愛知県水産試験場 漁業生産研究所

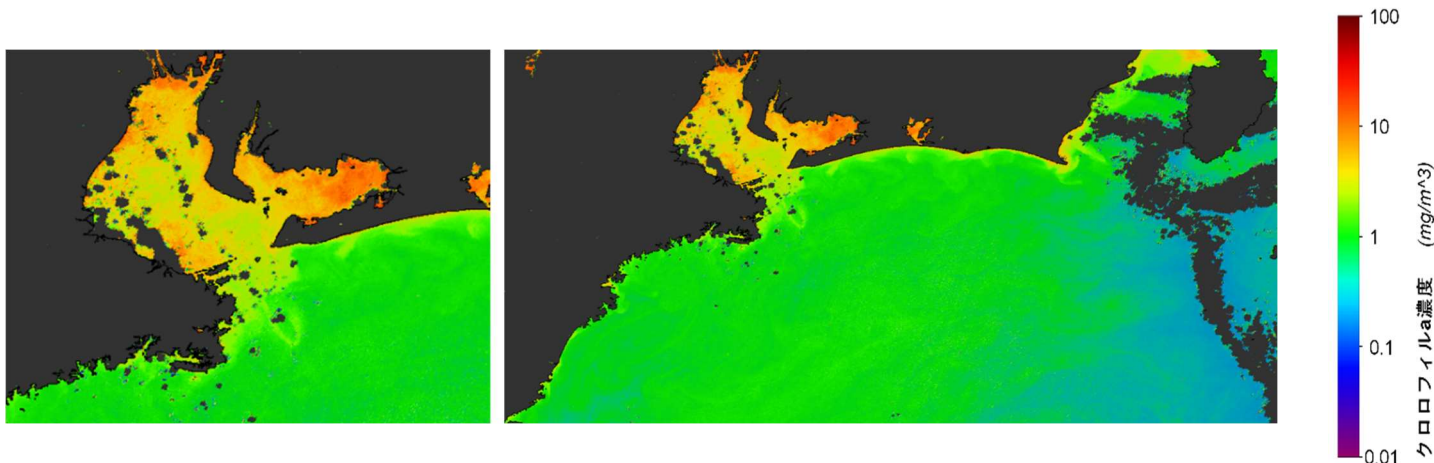
令和4年12月9日

12月9日の衛星画像をみると、クロロフィル a 濃度は、三河湾の湾奥で高くなっています。また、伊勢湾・三河湾全域について、前回（11月27日）と比較すると全体的に高くなっています。

しきさいによるクロロフィル a 濃度分布（12月9日）



しきさいによるクロロフィル a 濃度分布（11月27日）



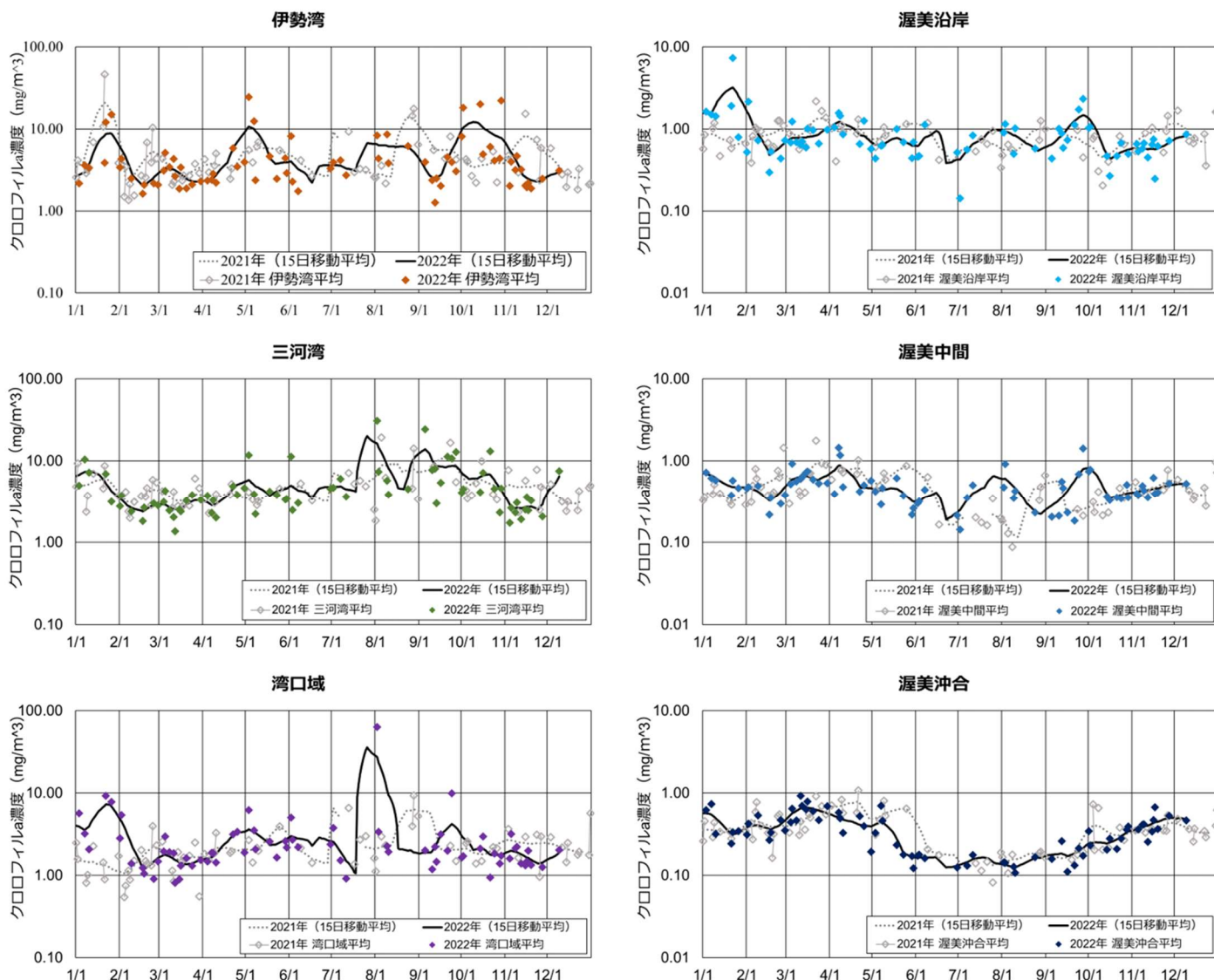
※宇宙航空研究開発機構（JAXA）提供の SGLI 画像を使用

※画像データによるクロロフィル a 濃度は、実際の濃度と異なる場合があります。

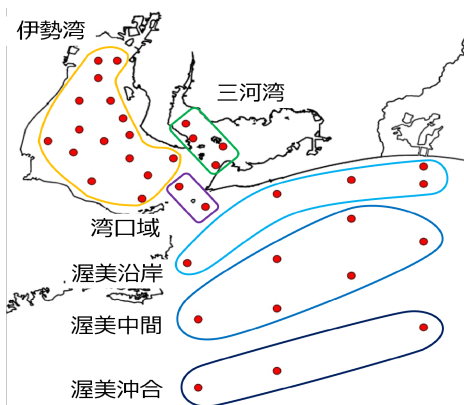
また、詳細図と広域図で内湾域の濃度に誤差が生じることがあるため、目安としてご利用ください。

クロロフィル a 濃度の変動

クロロフィル a 濃度は、伊勢湾と三河湾で 10 月頃から減少傾向となっていました。12 月に入って上昇傾向に転じています。渥美沿岸及び中間域では 10 月中旬から緩やかな増加傾向で推移しています。渥美沖合域では 8 月上旬から緩やかな増加が続いています。



観測衛星「しきさい」に搭載された SGLI センサーから得られた表層クロロフィル a 濃度をモニタリングしています (令和 4 年 12 月 9 日までのデータ)



モニタリング地点