

# 日進 水質調査

グループ名: れいんぼーず

## 1. はじめに

わたしたちは、日進市の小学3年生4人組です。

じぶんたちが住んでいる家の近くや、遊びに行ったことのある日進市の川や池のことをしらべようと思いました。

## 2. 使った道具

けいりょう

- ・計量カップ・・・川の水をくむ。
- ・ひもつきのバケツ・・・橋の上から川の水をくむ。
- ・温度計・・・気温をはかる。
- ・水温計・・・水の温度をはかる。
- ・カメラ(スマートフォン)・・・写真をとる。
- ・時計・・・水をくんだ時間をみる。
- ・CODパックテスト・・・水のごよれを調べる。

とうしどけい

- ・透視度計・・・水のごりごあいを調べる。
- ・あみ・・・川の中や川のまわりの生き物をつかまえる。



CODパックテスト

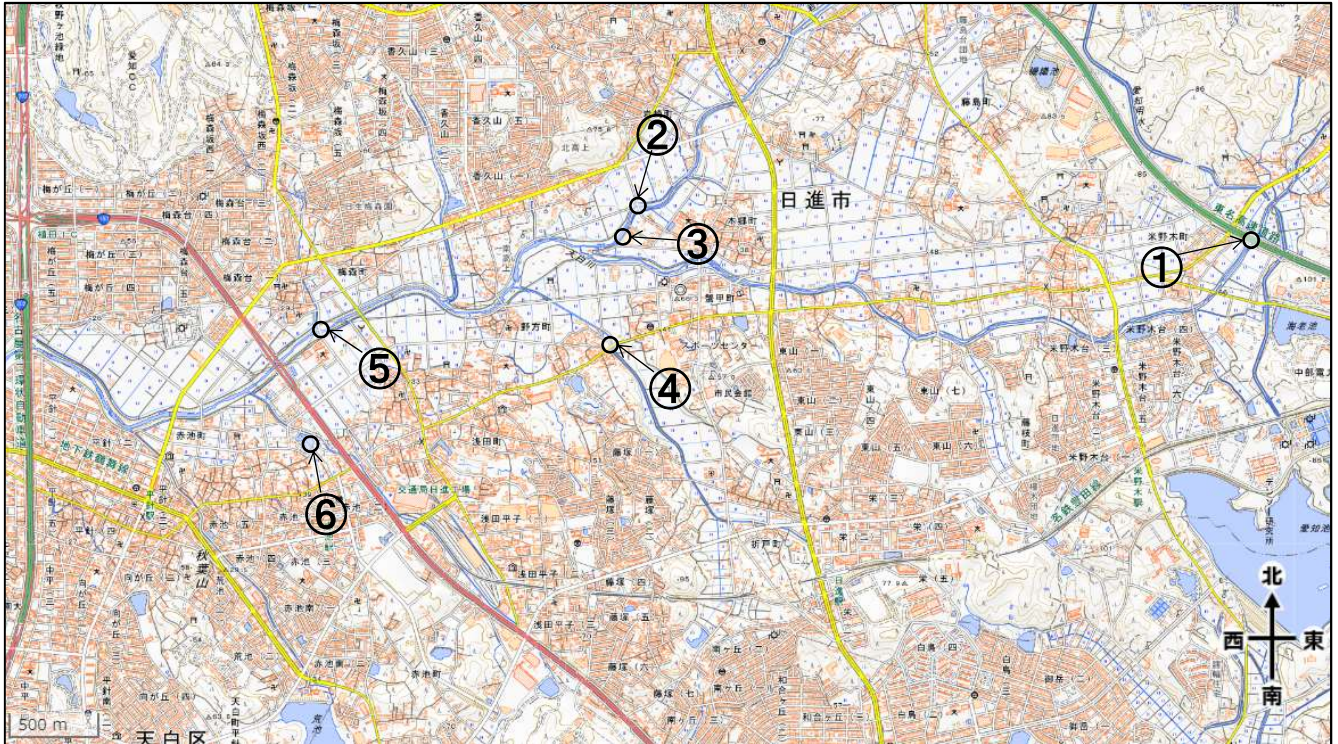


透視度計  
(ペットボトルをつなげて作った)

### 3. 調べた場所

てんぱくがわ いわさきがわ おりどがわ じょうのいけ

日進市の中を流れている、天白川、岩崎川、折戸川と上納池という池の水を調べました。



てんぱくがわ こうそくどうろ

地点①・・・天白川(高速道路の下)  
何度か水遊びしたことがある場所です。

いわさきがわ しょうわばし

地点②・・・岩崎川(昭和橋)  
岩崎川は少し先で天白川に合流します。

すいろ きゅうしょく

地点③・・・水路(給食センターのそば)  
給食センターの排水が出る場所です。

おりどがわ

地点④・・・折戸川  
ホテルがたくさんいます。

てんぱくがわ にしうめもりばし

地点⑤・・・天白川(西梅森橋)  
大きい橋から水をとりました。

じょうのいけ

地点⑥・・・上納池  
大きい公園の中にあるため池です。ザリガニつりができます。

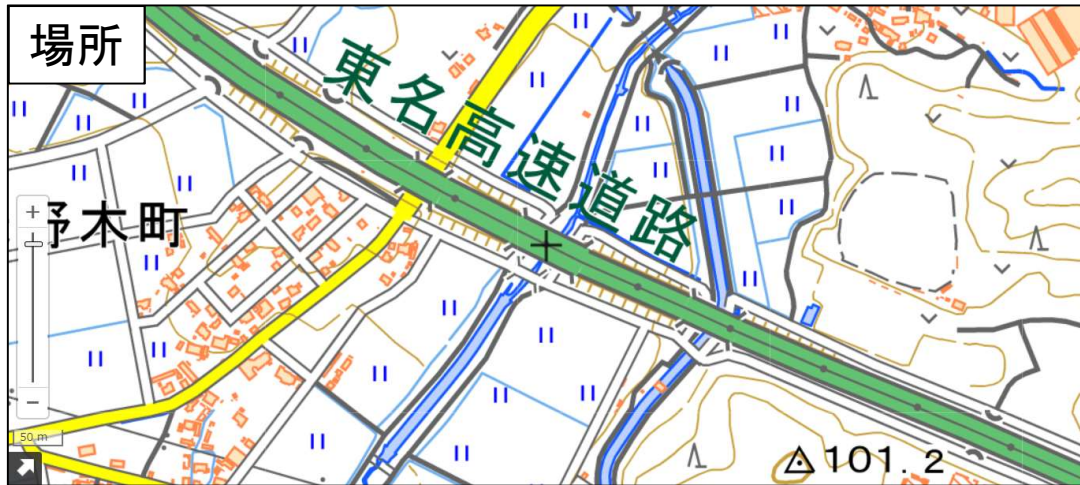


ちょうさけっか

## 4. 調査結果

### 地点① 天白川(高速道路の下)

日時	7月31日(日)11:07	天気	晴れ(30℃)
まわりのようす		川のようす	
上に大きい高速道路がある		川の底は石、土 川のそくめんはコンクリート	
植物		いきもの	
草がたくさんある		エビ、アオハダトンボ(メス)、アメンボ、ハト、 ザリガニ、モンキチョウ	
水温	29.6℃	水の量	あさい
水の色	とうめい	水のおい	ちよっとくさい
にごり	川の底が見える	あわだち	ない
流れの速さ	ゆっくり	そのほか気づいたこと	橋の下だから水が冷たかった
COD	8	透視度	50cm以上

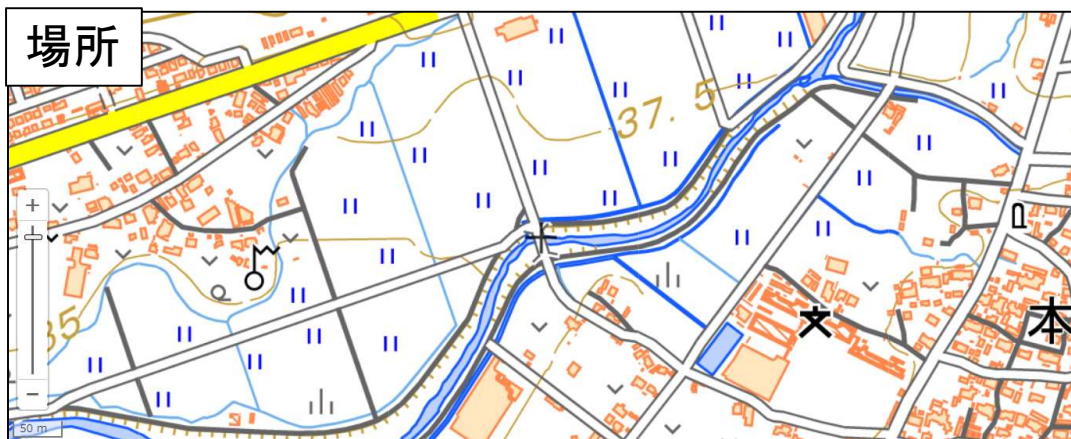


ちょうさけっか

## 4. 調査結果

### 地点② 岩崎川(昭和橋)

日時	7月31日(日)13:06	天気	晴れ(32℃)
まわりのようす		川のようす	
田んぼ、道路、中学校		川の底は石 川のそくめんはコンクリート	
植物		いきもの	
草がある		アメンボ、カエル、アオハダトンボ、 魚、貝(ヤマトシジミ、カワニナ類)、 エビの赤ちゃん	
水温	30.1℃	水の量	あさい
水の色	とうめい	水のおい	ない
にごり	川の底が見える	あわだち	水が入ってくるところに あわがある
流れの速さ	速い	そのほか 気づいたこと	貝やエビがいたのがびっ くりした
COD	4	透視度	50cm以上





ちょうさけっか

## 4. 調査結果

### 地点③ 水路(給食センターのそば)

日時	7月31日(日)13:06	天気	晴れ(32℃)
まわりのようす		川のようす	
給食センター		川の底はコンクリート 川のそくめんはコンクリート	
植物		いきもの	
草、イヌホオズキ		エビ、セミ(ぬけがらもいっぱい)、トンボ、 アメンボ、カメムシ、ヘビ注意のかんばん	
水温	28.5℃	水の量	あさい
水の色	とうめい	水のおい	ない
にごり	とうめい	あわだち	ない
流れの速さ	ほとんどない	そのほか 気づいたこと	夏休みだから給食センターから水は出ていなかった。ふだんは水をびせいぶつできれいにしてから流すと学校で習った。
COD	4	透視度	50cm以上

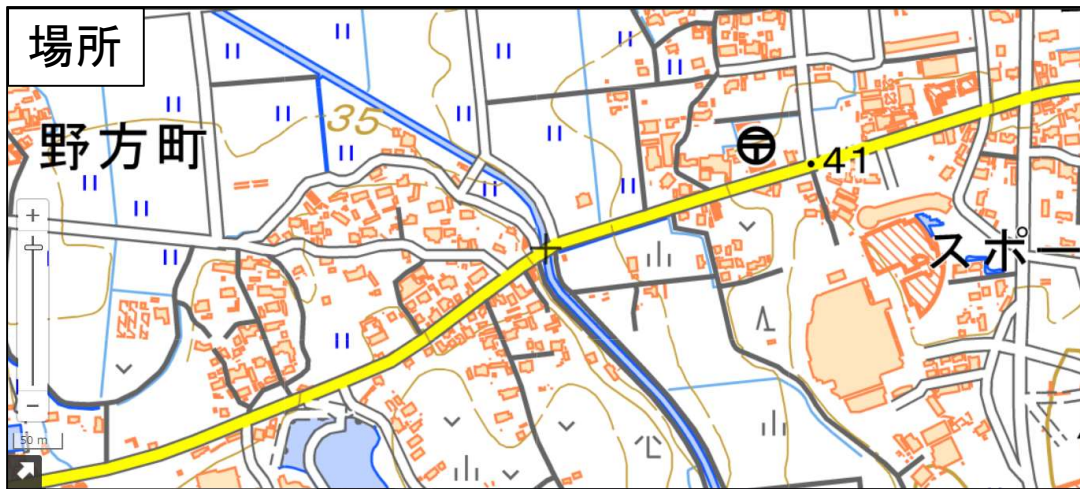


ちょうさけっか

## 4. 調査結果

### 地点④ 折戸川

日時	7月31日(日)12:34	天気	晴れ(33.2℃)
まわりのようす		川のようす	
コンビニ、家、田んぼ		川の底は石、すな 川のそくめんはコンクリート	
植物		いきもの	
草、水の中にも草		シオカラトンボ、アオハダトンボ、魚(小)いっぱい、はち	
水温	30.2℃	水の量	あさい
水の色	とうめい	水のおい	なし
にごり	川の底が見える	あわだち	ある
流れの速さ	だんになっている ところが速い	そのほか 気づいたこと	図かんについでいない花 があった
COD	4	透視度	50cm以上



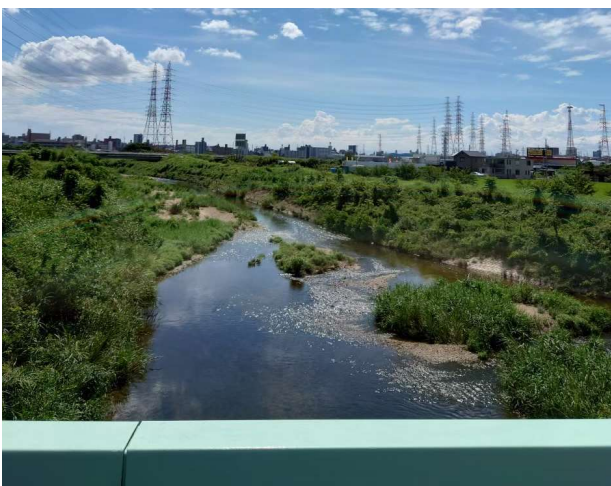
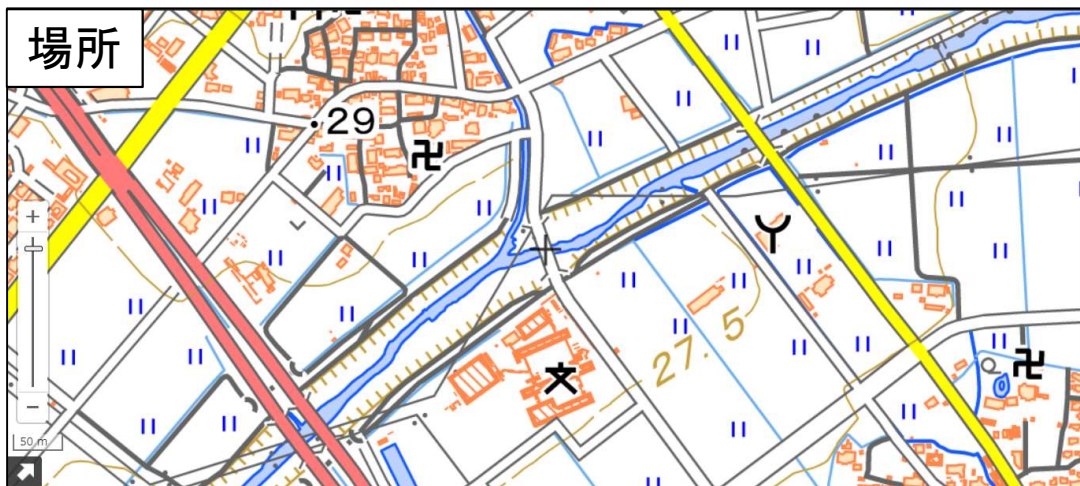


ちょうさけっか

## 4. 調査結果

### 地点⑤ 天白川(西梅森橋)

日時	7月31日(日)14:09	天気	晴れ(40℃)
まわりのようす		川のようす	
田んぼ、中学校		川の底は石、すな 川のそくめんは草、木、コンクリート	
植物		いきもの	
草がたくさんある		コイ8匹き、鳥	
水温	33.0℃	水の量	
水の色	とうめい	水のおい	ちょっとにおった
にごり	ない	あわだち	ない
流れの速さ	速かったり おそかったり	そのほか 気づいたこと	草がぼうぼうで川の近く に行けなかった
COD	8	透視度	50cm以上

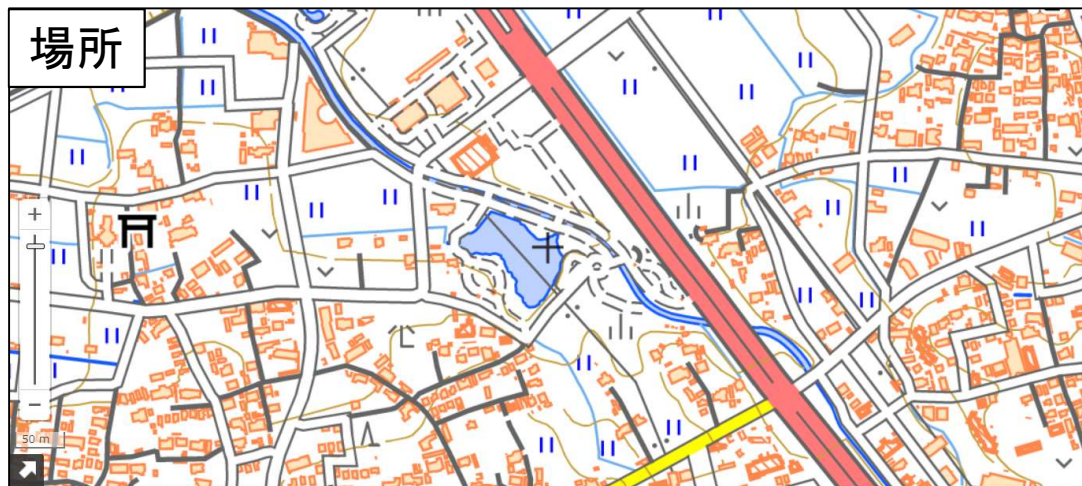


ちょうさけっか

## 4. 調査結果

### 地点⑥ 上納池

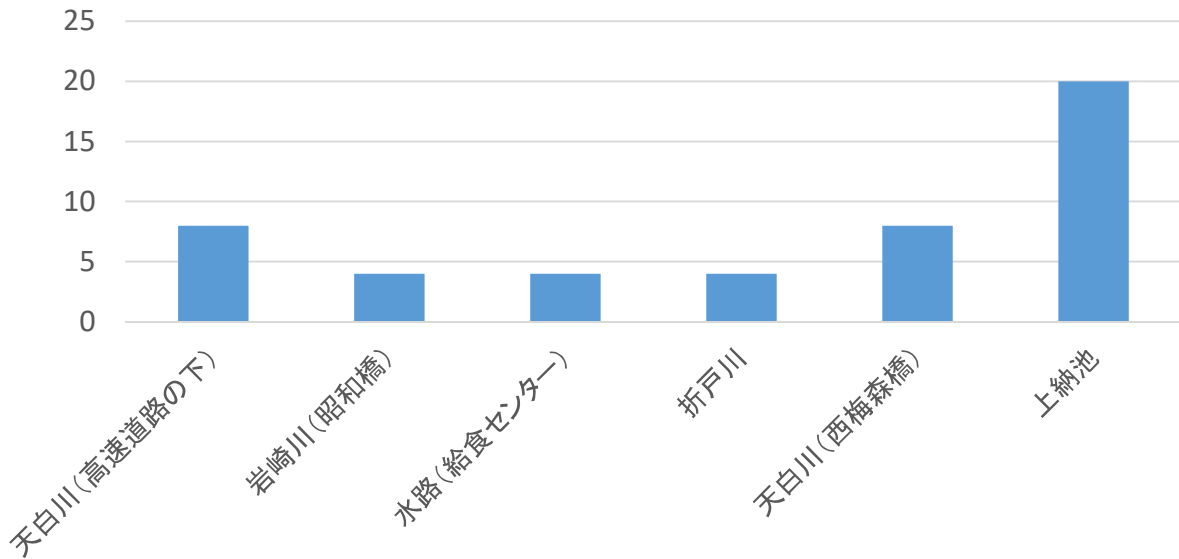
日時	7月31日(日)14:35	天気	晴れ(42℃)
まわりのようす		池のようす	
公園の中の池		池の底は石、岩(こけがついていた) 池のそくめんは石、岩	
植物		いきもの	
草、木		ショウジョウトンボ、エビ、カメ、魚、ハチ、 カナヘビ、ザリガニ、ヌートリア	
水温	33.4℃	水の量	
水の色	うす黄色	水のおい	生ぐさい
にごり	少しにごっている	あわだち	ない
流れの速さ	ない	そのほか 気づいたこと	岩や石にコケがついてい て水がみどりに見えた
COD	20	透視度	27.5cm



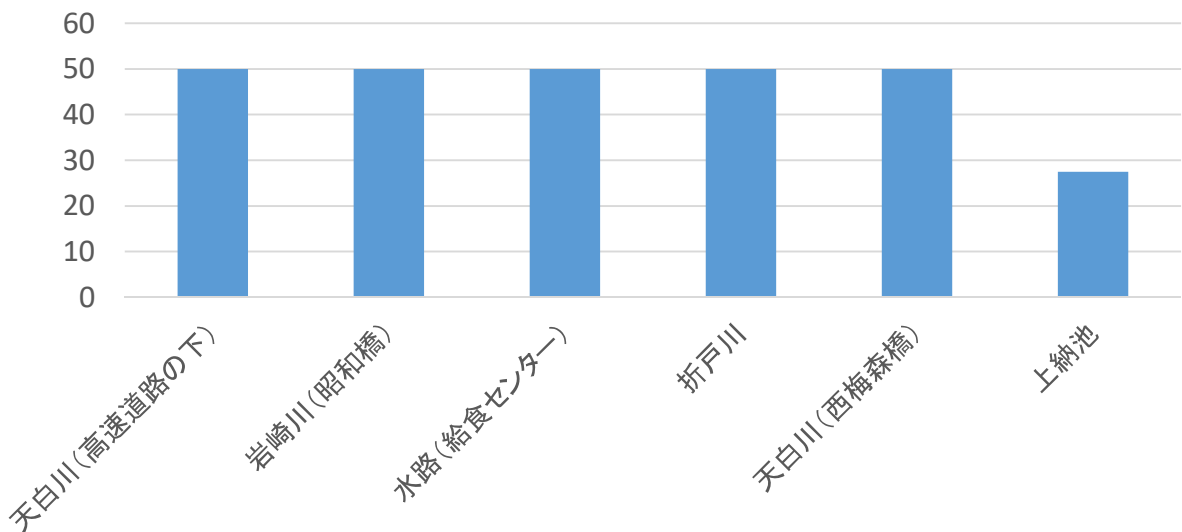


## 4. 調査結果

### CODのグラフ



### 透視度のグラフ



## 5. まとめ

### 気づいたこと・思ったこと

- ・川はいろんなところに流れているから、ちがう場所を調べてみた。  
同じ川でも場所がちがうと生き物や草がちがった。
- ・川にくらべて池はきたないことが分かった。
- ・川はいろんなところに流れているから、にごっている水が流されて、きれいなのかなと思った。
- ・池は他の川とつながっていないから、にごっていたのだと思った。

- ・川は小さなえびがいたのがびっくりした。花やせみのぬけがらも見つけた。
- ・夏だけではなくて、ほかの季節でも調べてみたいと思った。

#### きれいな川・池にするためにわたしたちができること

- ・川や池にゴミをすてない。
- ・コケとかが多いとにごっちゃうので、コケをあみでとる。
- ・ラーメンのスープのCODをはかったら1000以上ですごくきたなかったなので、たべものや汁を台所にながしすぎないようにする。