

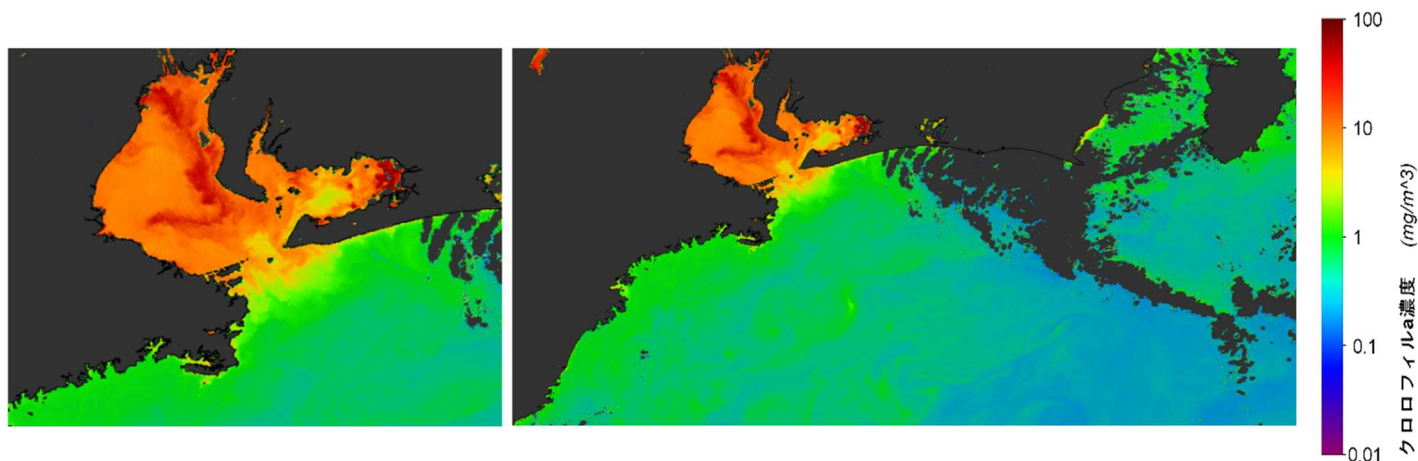
海況速報（クロロフィル a 濃度分布）

愛知県水産試験場 漁業生産研究所

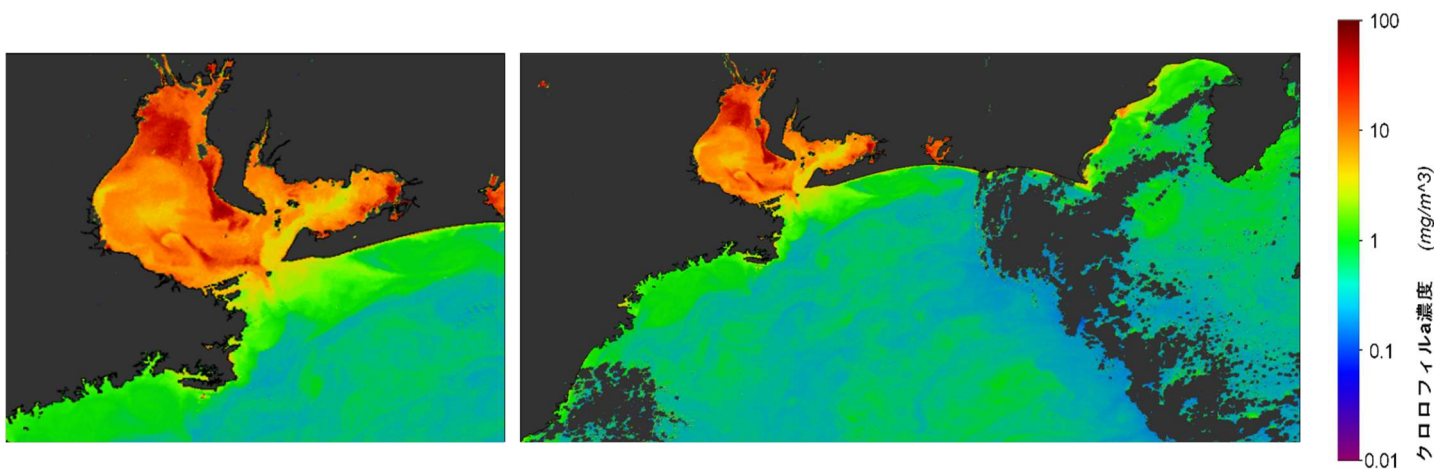
令和4年11月 日

11月9日の衛星画像をみると、クロロフィル a 濃度は、伊勢湾の湾奥から湾央にかけての東側及び三河湾の湾奥で高くなっています。

しきさいによるクロロフィル a 濃度分布（11月9日）



しきさいによるクロロフィル a 濃度分布（11月5日）



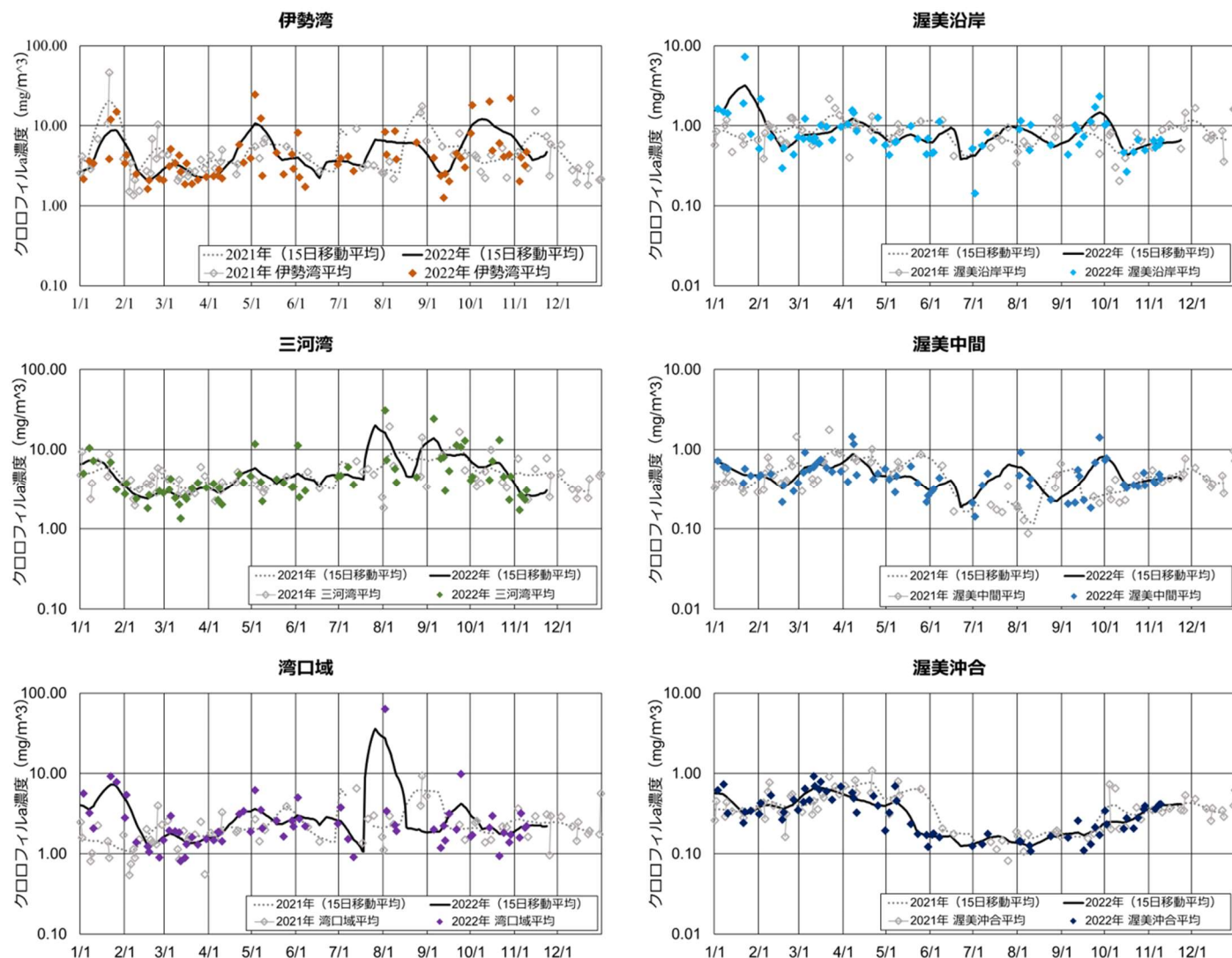
※宇宙航空研究開発機構（JAXA）提供の SGLI 画像を使用

※画像データによるクロロフィル a 濃度は、実際の濃度と異なる場合があります。

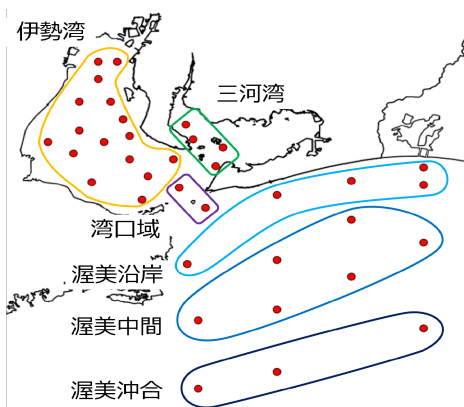
また、詳細図と広域図で内湾域の濃度に誤差が生じることがあるため、目安としてご利用ください。

クロロフィル a 濃度の変動

クロロフィル a 濃度は、伊勢湾と三河湾で 10 月中旬頃から減少傾向となっています。渥美沿岸から中間域では 10 月中旬から概ね横ばいで推移しており、湾口域と渥美沖合域では緩やかな増加傾向となっています。



観測衛星「しきさい」に搭載された SGLI センサーから得られた表層クロロフィル a 濃度をモニタリングしています (令和 4 年 11 月 9 日までのデータ)



モニタリング地点