

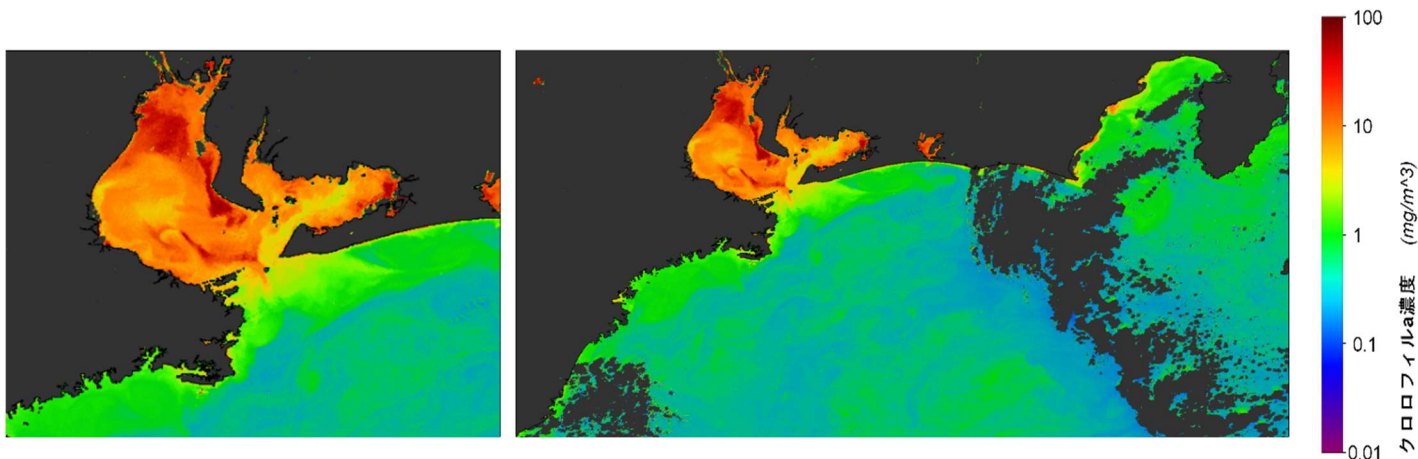
海況速報（クロロフィル a 濃度分布）

愛知県水産試験場 漁業生産研究所

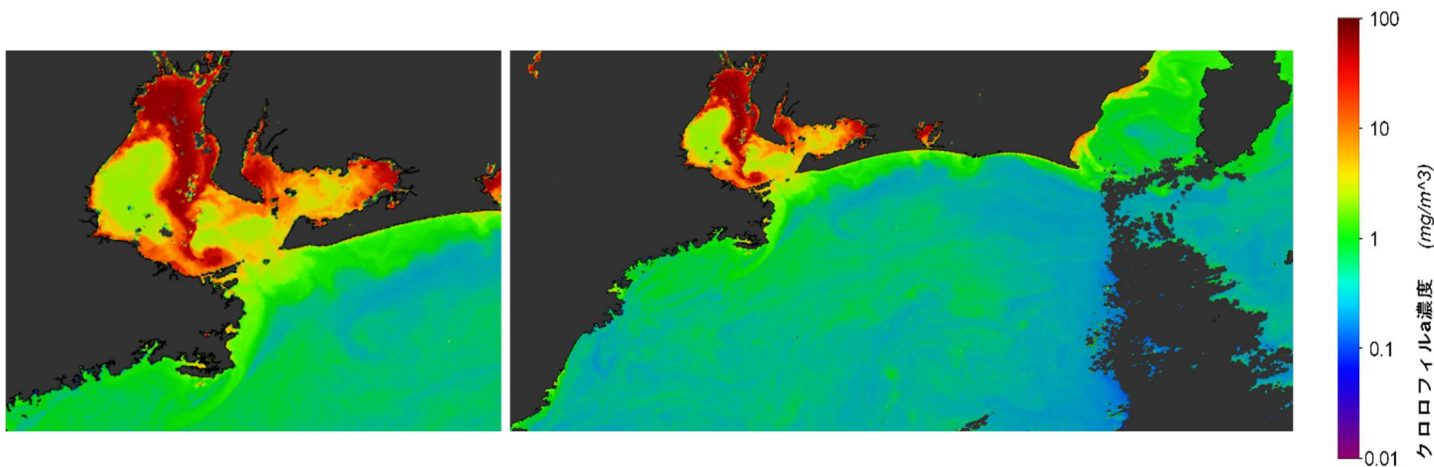
令和4年11月8日

11月5日の衛星画像をみると、クロロフィル a 濃度は、伊勢湾の湾奥、三河湾の湾奥で高くなっています。渥美外海の沿岸部は湾内水の影響でやや高くなっています。

しきさいによるクロロフィル a 濃度分布（11月5日）



しきさいによるクロロフィル a 濃度分布（10月29日）



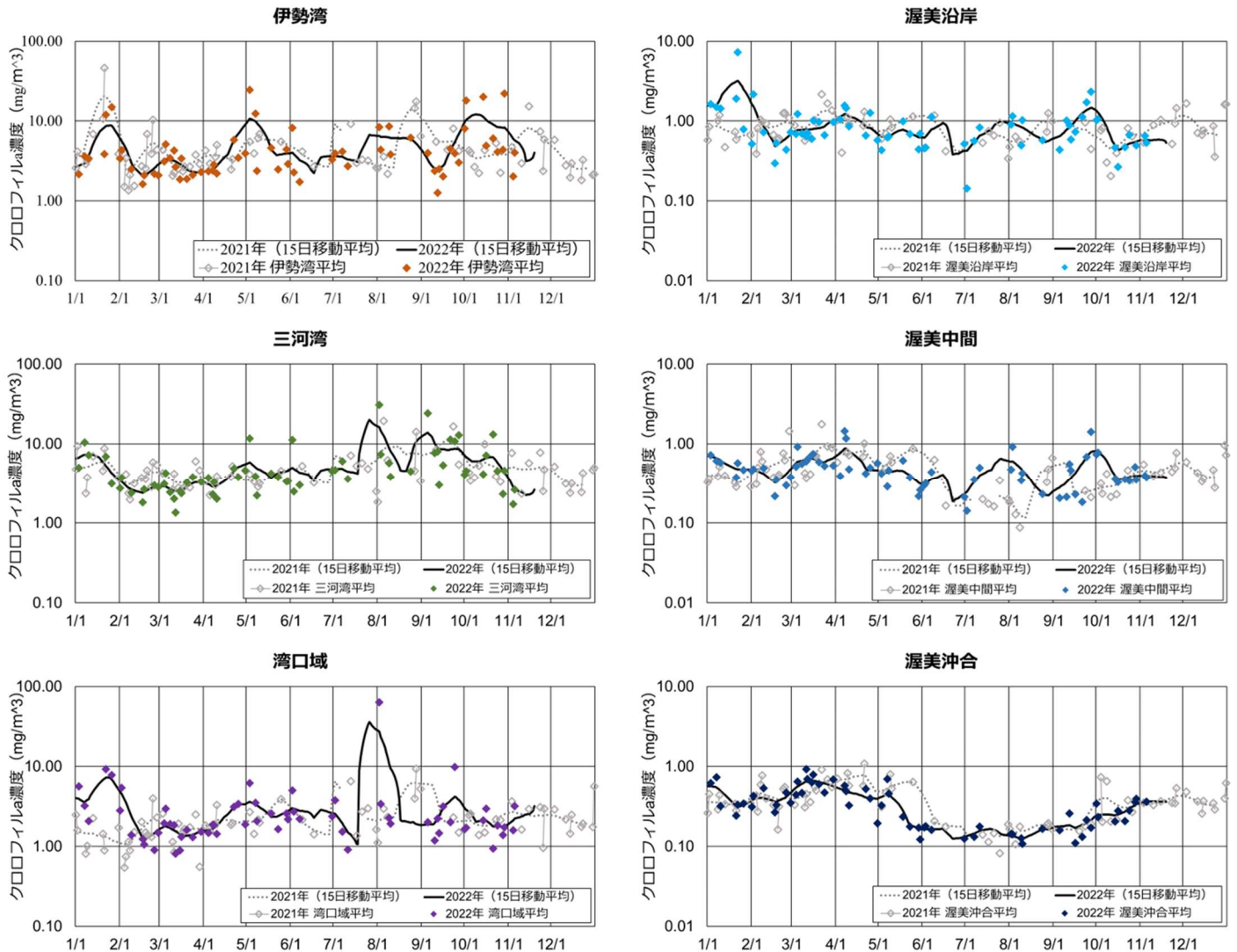
※宇宙航空研究開発機構（JAXA）提供の SGLI 画像を使用

※画像データによるクロロフィル a 濃度は、実際の濃度と異なる場合があります。

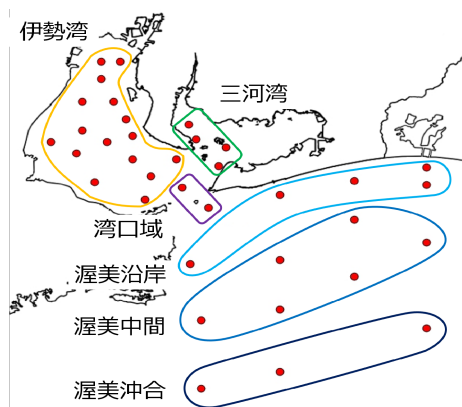
また、詳細図と広域図で内湾域の濃度に誤差が生じることがあるため、目安としてご利用ください。

クロロフィル a 濃度の変動

クロロフィル a 濃度は、伊勢湾と三河湾で 10 月中旬頃から減少傾向となっています。渥美沿岸から中間域では 10 月中旬から概ね横ばいで推移しており、湾口域と渥美沖合域では増加傾向となっています。



観測衛星「しきさい」に搭載された SGLI センサーから得られた表層クロロフィル a 濃度をモニタリングしています (令和 4 年 11 月 5 日までのデータ)



モニタリング地点