

# 定住外国人向け

FREE

伴走型支援プロジェクトに参加いただける外国人募集！  
長期安定した職場で働きませんか？



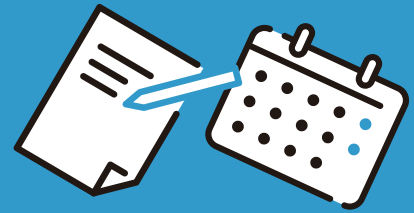
## 支援内容

- ✓ 日本語のサポートから就職までトータルサポートいたします。
- ✓ 日本語の授業が無料で受けられます。
- ✓ 日本語の研修を受講いただいた方には当運営事務局で審査した信頼できる企業を紹介いたします。

※正社員の求人が多数ございます。求人の詳細は裏面をご覧ください。



日本語授業コース一覧 (WEB を利用しての授業になります)



## 企業との面接前

研修コース	回数	期間	実施曜日	時間
Aコース(初級)	3回	9/14、9/17、9/21	水曜日 土曜日	(水)19:00~21:00 (土)9:00~11:00
Bコース(中級)	3回	9/15、9/17、9/22	木曜日 土曜日	(木)19:00~21:00 (土)13:00~15:00

## 就職先決定後

研修コース	回数	期間	実施曜日	時間
Cコース(初級)	15回	10/5~11/26	水曜日 土曜日	(水)19:00~22:00 (土)9:00~12:00
Dコース(中級)	15回	10/6~11/26	木曜日 土曜日	(木)19:00~22:00 (土)13:00~16:00

まずは A または B コースを受けてから企業と面接していただきます。

就職先が決まったら C または D コースを受けていただきます。

愛知県「外国人雇用促進事業」運営事務局

愛知県名古屋市中村区名駅 3-22-8 大東海ビル 5 階 株式会社ウィルエージェンシー 名古屋支店内

TEL:050-5527-0895

「外国人雇用促進事業」は、愛知県から株式会社ウィルエージェンシーが委託を受けて運営しております。



# きゅうじんじょうほう 求人情報

しよく 職  
しゅ 種： せいぞうこう 製造工

じ かん  
時 間： 8：45～17：30

きゅう 給  
よ 与： 220,000 円～280,000 円

きん む ち  
勤 務 地： あいちけんなごやしもりやまくかわみやちょう  
愛知県名古屋市中川区川宮町

しよく 職  
しゅ 種： けんちくとそう 建築塗装

じ かん  
時 間： 8：00～17：00

きゅう 給  
よ 与： 220,000 円～396,000 円

きん む ち  
勤 務 地： あいちけんなごやしなかがわく  
愛知県名古屋市中川区  
もとなかのちょう  
元中野町

しよく 職  
しゅ 種： おおがたじょうむいん 大型乗務員

じ かん  
時 間： ① 6：00～15：15  
② 16：00～25：00

きゅう 給  
よ 与： 224,810 円

きん む ち  
勤 務 地： あいちけんとよたしふかだちょう  
愛知県豊田市深田町

しよく 職  
しゅ 種： はいかんこう 配管工

じ かん  
時 間： 8：00～18：00

きゅう 給  
よ 与： 220,000 円～280,000 円

きん む ち  
勤 務 地： あいちけんつしましもとてらまち  
愛知県津島市元寺町

しよく 職  
しゅ 種： かんごほじょ 看護補助

じ かん  
時 間： ① 8：30～17：00  
② 16：00～9：00

きゅう 給  
よ 与： 185,000 円～

きん む ち  
勤 務 地： あいちけんとよたしなけもとちょう  
愛知県豊田市竹本町

しよく 職  
しゅ 種： かいごしよくいん 介護職員

じ かん  
時 間： 7：45～19：00  
じょうき あいだ じかんでいど  
※上記の間で4時間程度

きゅう 給  
よ 与： 1,055 円～1,105 円

きん む ち  
勤 務 地： あいちけんなごやしみえいとくせこぼろ  
愛知県名古屋市中区勢子坊

## おうぼしかく 応募資格

あいちけん かいしゃ しごと ていじゅうがいこくじん かた  
愛知県の会社で仕事がしたい定住外国人の方

## もうしこ ほうほう お申込み方法

でんわ  
電話

050-5527-0895

うけつけじかん へいじつ  
( 受付時間：平日 9：00～17：00 )

メール

nagoya\_saiyo@willagency.co.jp

Web



<https://forms.office.com/r/RWWM7n4NUT>

でんわ ばあい あいちけんがいこくじんこようそくしんじぎょう み おうぼ つた  
電話、メールの場合「愛知県外国人雇用促進事業のチラシを見て応募しました」とお伝えいただければ  
こちらからご連絡させていただきます。



## ちゅういじこう 注意事項

じゅこうよう つうしんかんきょう じゅんび  
受講用のパソコン、スマートフォン、通信環境はご準備ください

あいちけん がいこくじんこようそくしんじぎょう うんえいじむぎょく  
愛知県「外国人雇用促進事業」運営事務局

あいちけん なごやし なかむらくめいえき だいとうかい かい かぶしきがいしゃ なごやし してんない  
愛知県名古屋市中村区名駅 3-22-8 大東海ビル 5階 株式会社ウィルエージェンシー 名古屋支店内

TEL:050-5527-0895

「外国人雇用促進事業」は、愛知県から株式会社ウィルエージェンシーが委託を受けて運営しております。