

伊勢・三河湾貧酸素情報 (R4-10号)

令和4年8月25日

愛知県水産試験場 漁場環境研究部

令和4年8月24日に三河湾において貧酸素水塊の調査を実施しました。その結果は以下のとおりです。

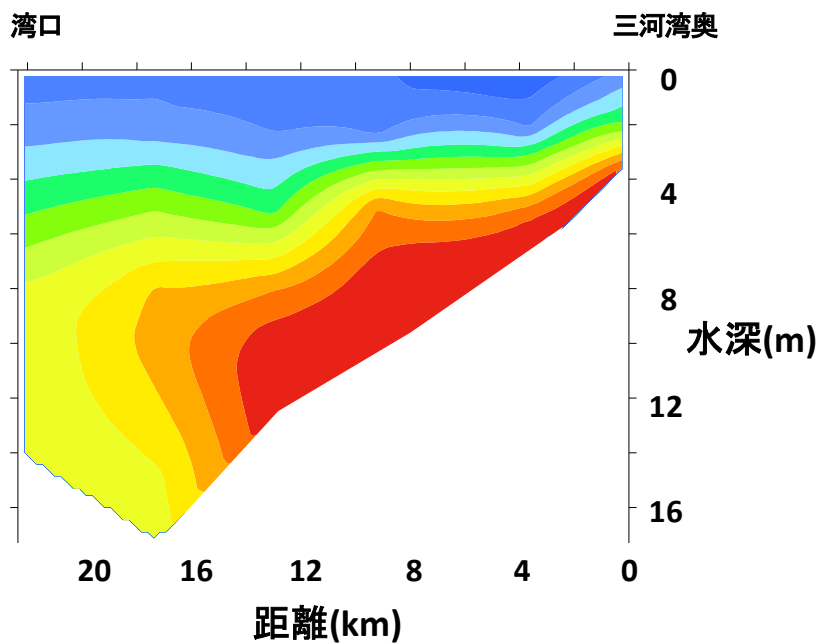
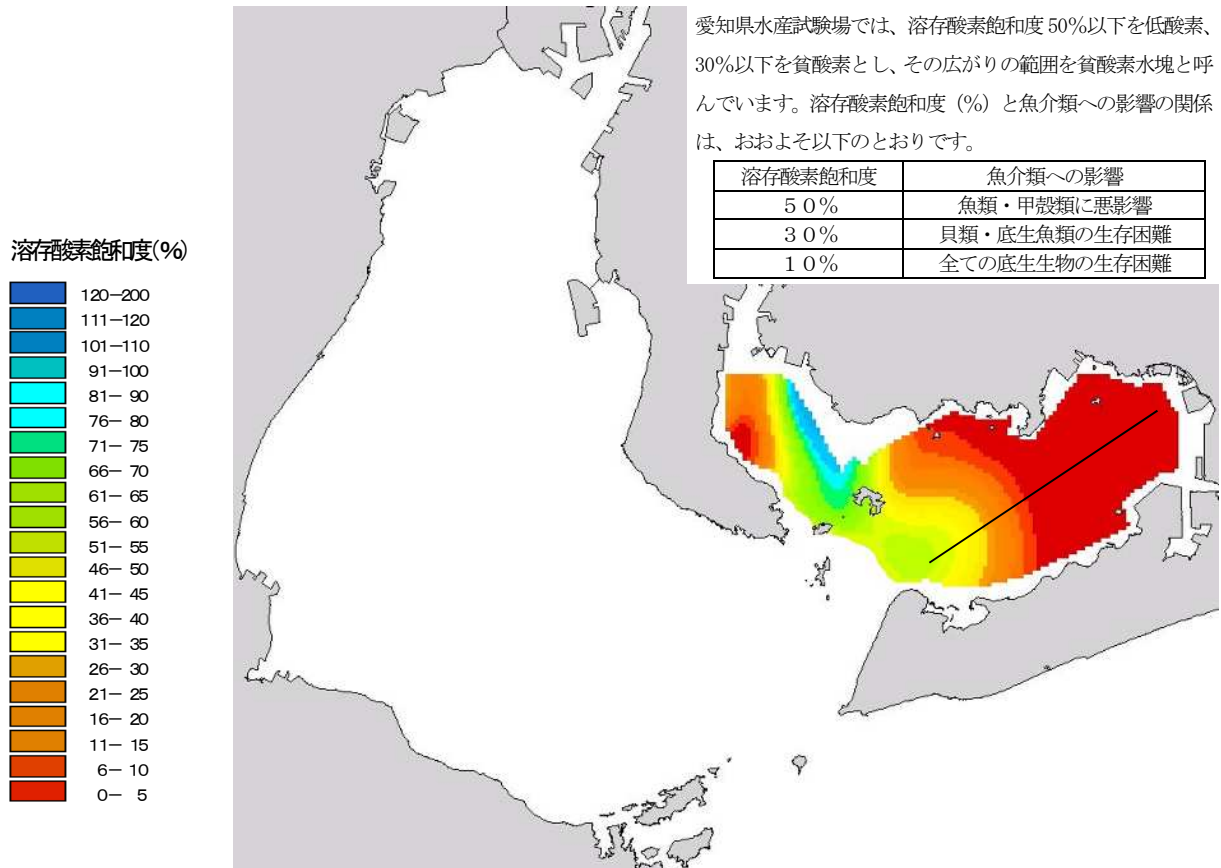


図1 三河湾 (8月24日) 底層の溶存酸素飽和度の分布 (上図) 及び上図直線部分の鉛直分布 (下図) (愛知県「へいわ」調査)

三河湾

8月24日の調査結果を図1に示しました。渥美湾では湾奥から湾奥部、知多湾では湾西部（河和沖）で貧酸素水塊が確認されました。前回調査時（8月16日：図2）と比べると、渥美湾では、湾口部で貧酸素水塊は縮小していました。一方で、知多湾では湾西部で貧酸素水塊が拡大していました。

鉛直分布図を見ると、貧酸素水塊は水深3m以深で形成されていました。

貧酸素水塊が発達していることから、強風に伴う苦潮の発生に注意が必要です。

表1 調査時の水温・塩分

	水温(°C)	塩分
表層	28.3~29.8	21.9~29.4
底層	20.1~27.4	28.4~33.6

参考

前回調査時の両湾底層の溶存酸素状況

溶存酸素飽和度(%)

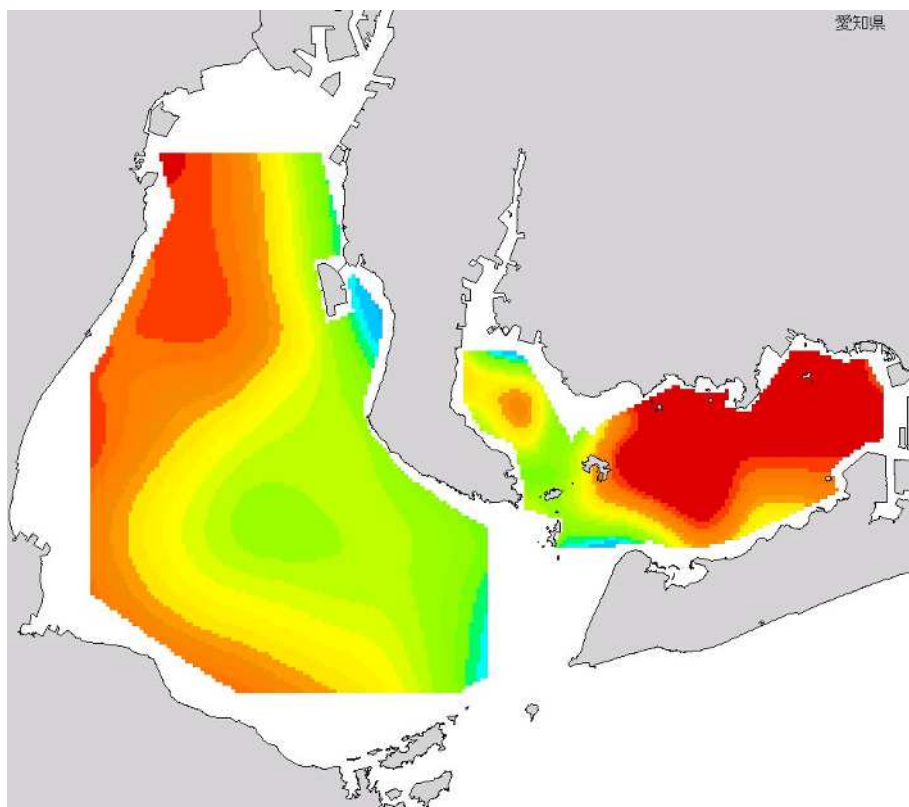
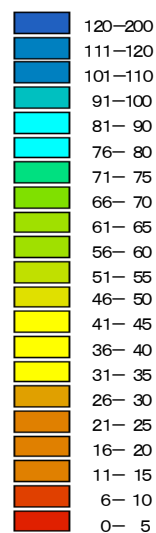


図2 令和4年8月1、2日（伊勢湾）、8月16日（三河湾）