

海況情報【内湾湾口観測結果】

【観測結果（調査日：6月16, 20, 21, 23, 24日）】

6月16日に三河湾、20日に伊勢湾北部、21日に伊勢湾南部、23、24日に渥美外海の観測を実施しました。海面水温は、21.3℃から26.1℃となっており、日射及び黒潮の影響により湾奥と渥美外海で高くなっています。

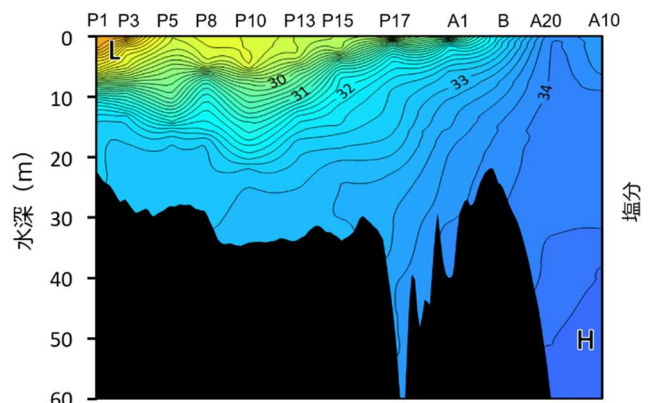
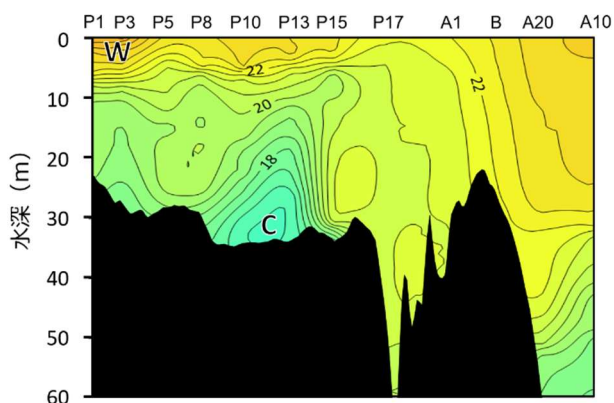
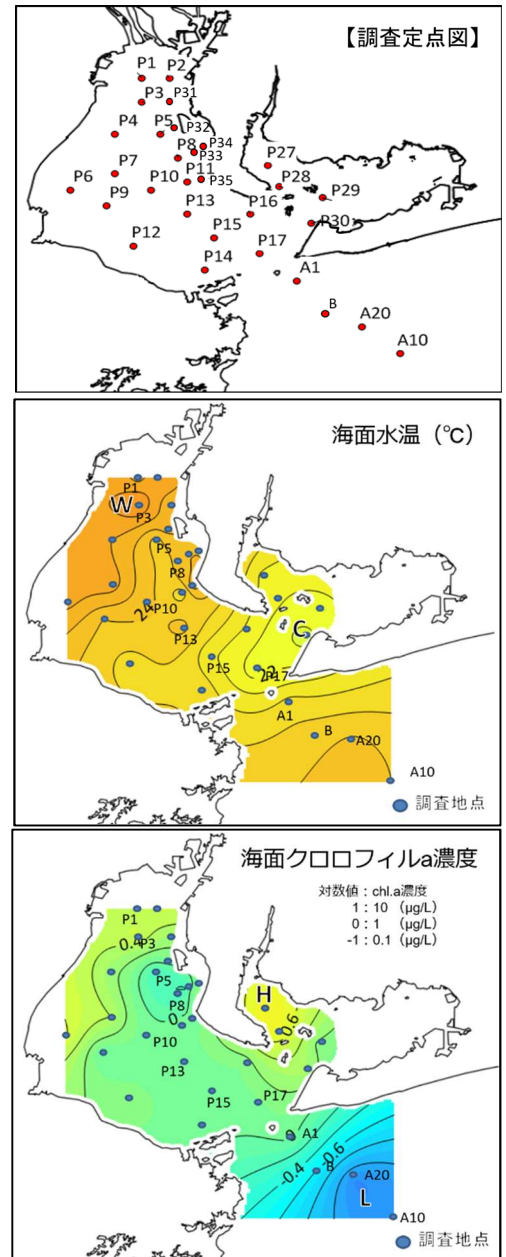
海面のクロロフィルa濃度は、伊勢湾と三河湾の湾奥で高く、渥美外海で低くなっています。

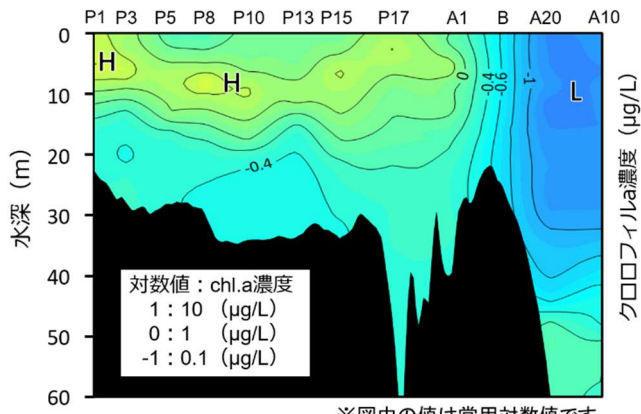
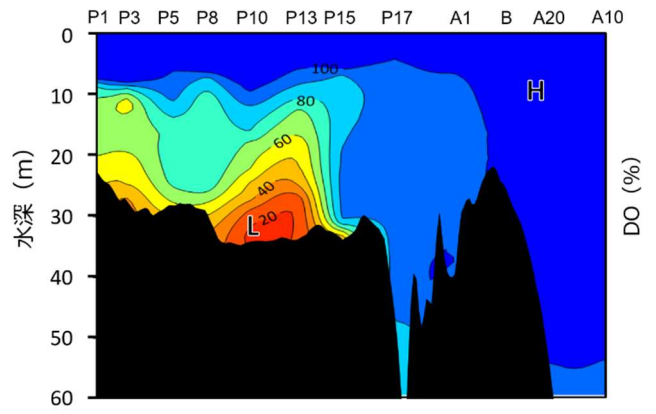
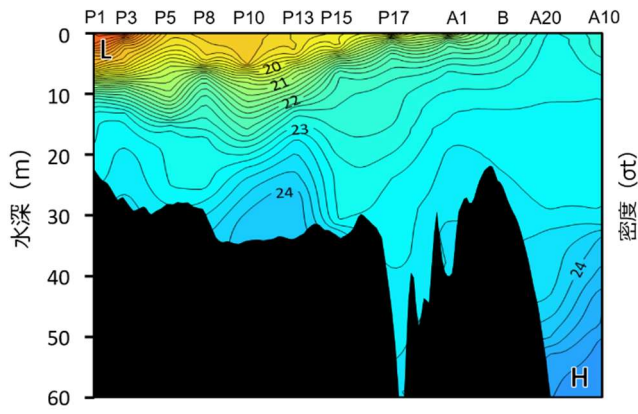
【鉛直分布（調査点：P1～A10）】

伊勢湾では、河川水の影響で、湾奥の表層に高温・低塩分の軽い水が分布しています。一方、渥美外海では、黒潮からの暖水波及の影響で、高温・高塩分水が分布しています。

クロロフィルa濃度は、湾奥（P1）から湾口（A1）にかけて水深10m付近を中心に高く、渥美外海では低くなっています。

湾奥（P1）から湾中央部（P13）の底層には、貧酸素水塊（溶解酸素飽和度30%以下）が形成されています。





※図中の値は常用対数値です