

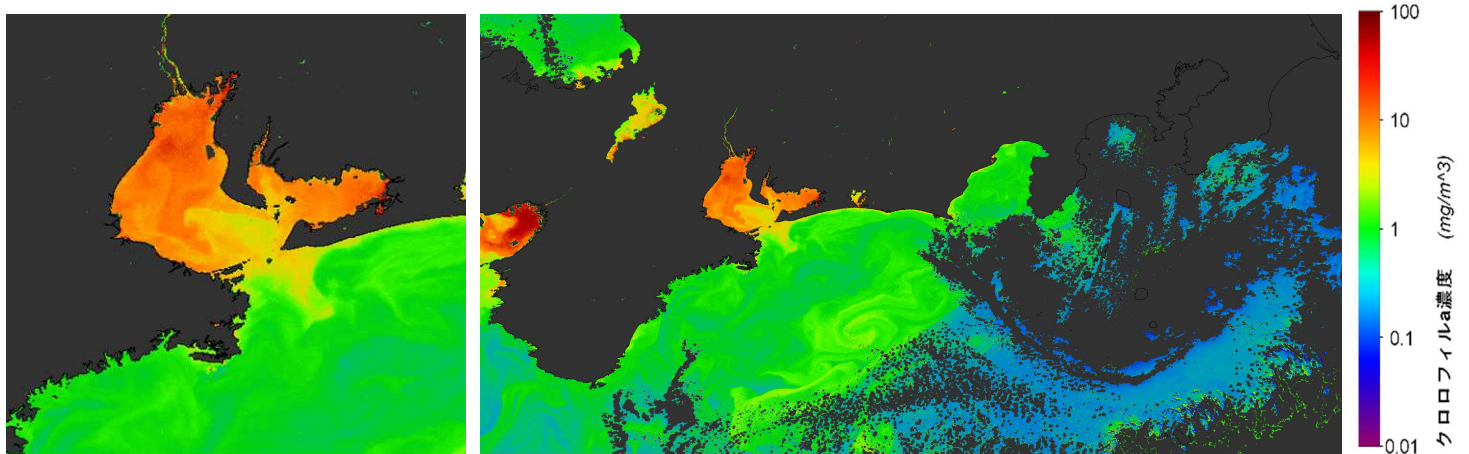
海況速報（クロロフィル a 濃度分布）

愛知県水産試験場 漁業生産研究所

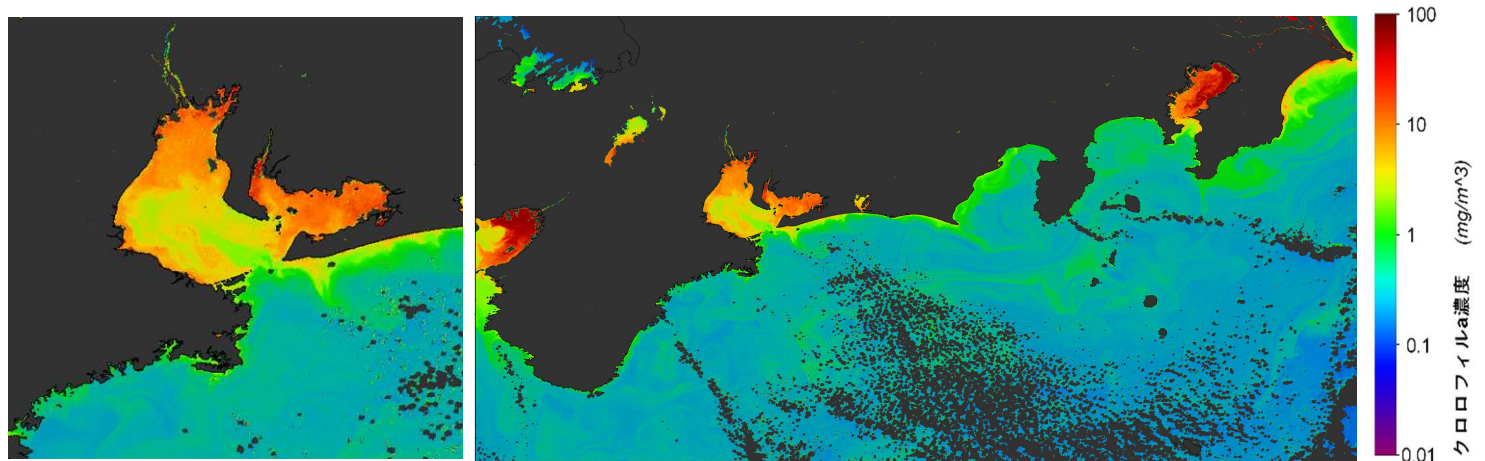
令和4年3月9日

3月8日の衛星画像をみると、クロロフィル a 濃度は、伊勢湾の湾奥～湾央、三河湾全域で高くなっています。渥美外海の沿岸部は湾内水の影響でやや高く、沖合の一部もやや高くなっています。

しきさいによるクロロフィル a 濃度分布（3月8日）



しきさいによるクロロフィル a 濃度分布（2月25日）



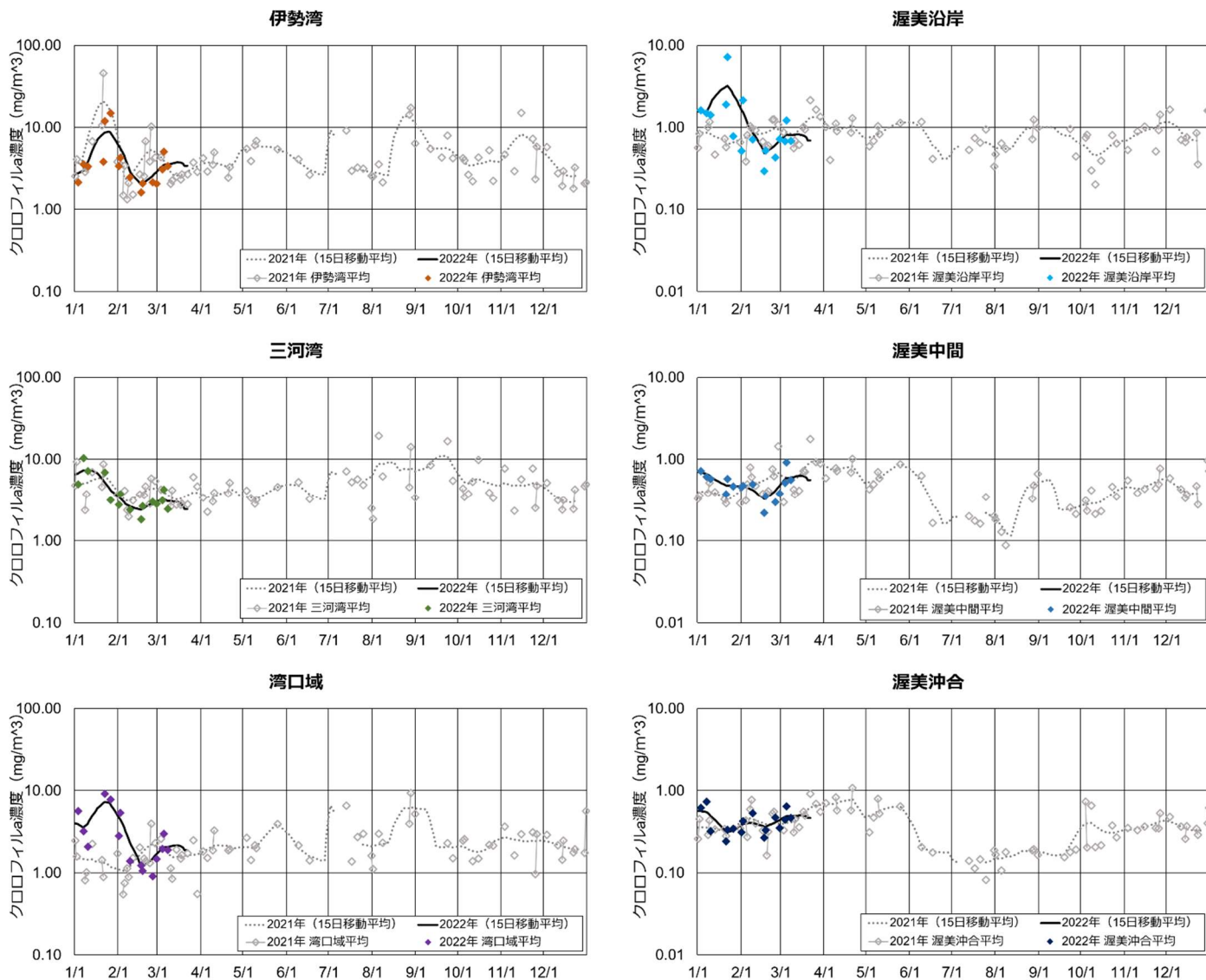
※宇宙航空研究開発機構（JAXA）提供の SGLI 画像を使用

※画像データによるクロロフィル a 濃度は、実際の濃度と異なる場合があります。

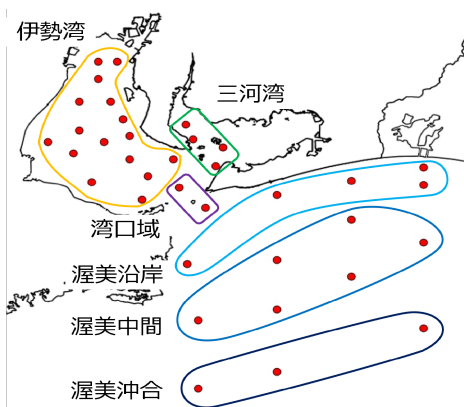
また、詳細図と広域図で内湾域の濃度に誤差が生じることがあるため、目安としてご利用ください。

クロロフィル a 濃度の変動

クロロフィル a 濃度は、伊勢湾や三河湾、渥美沿岸では 1 月末頃から減少傾向となっています。その他の海域では概ね横ばいで推移しています。



観測衛星「しきさい」に搭載された SGLI センサーから得られた表層クロロフィル a 濃度をモニタリングしています (令和 4 年 3 月 8 日までのデータ)



モニタリング地点