

- 凡例
- E 電気室
  - P 駐車スペース (7094)
  - エレベーター
  - 自転車置場
  - 遊歩道

45-建02002

名称	大森団地	設計者	
図面名称	配置図	縮尺	1:500
図面番号	AZ 02 CZ	年月日	45.7.25
設計者	愛知県建築師住宅建設課		

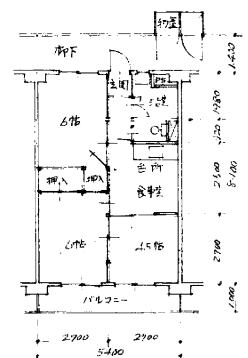
高層部 建設年度別戸数表 (中層 2RC 170戸 45%建設) 設計 715戸

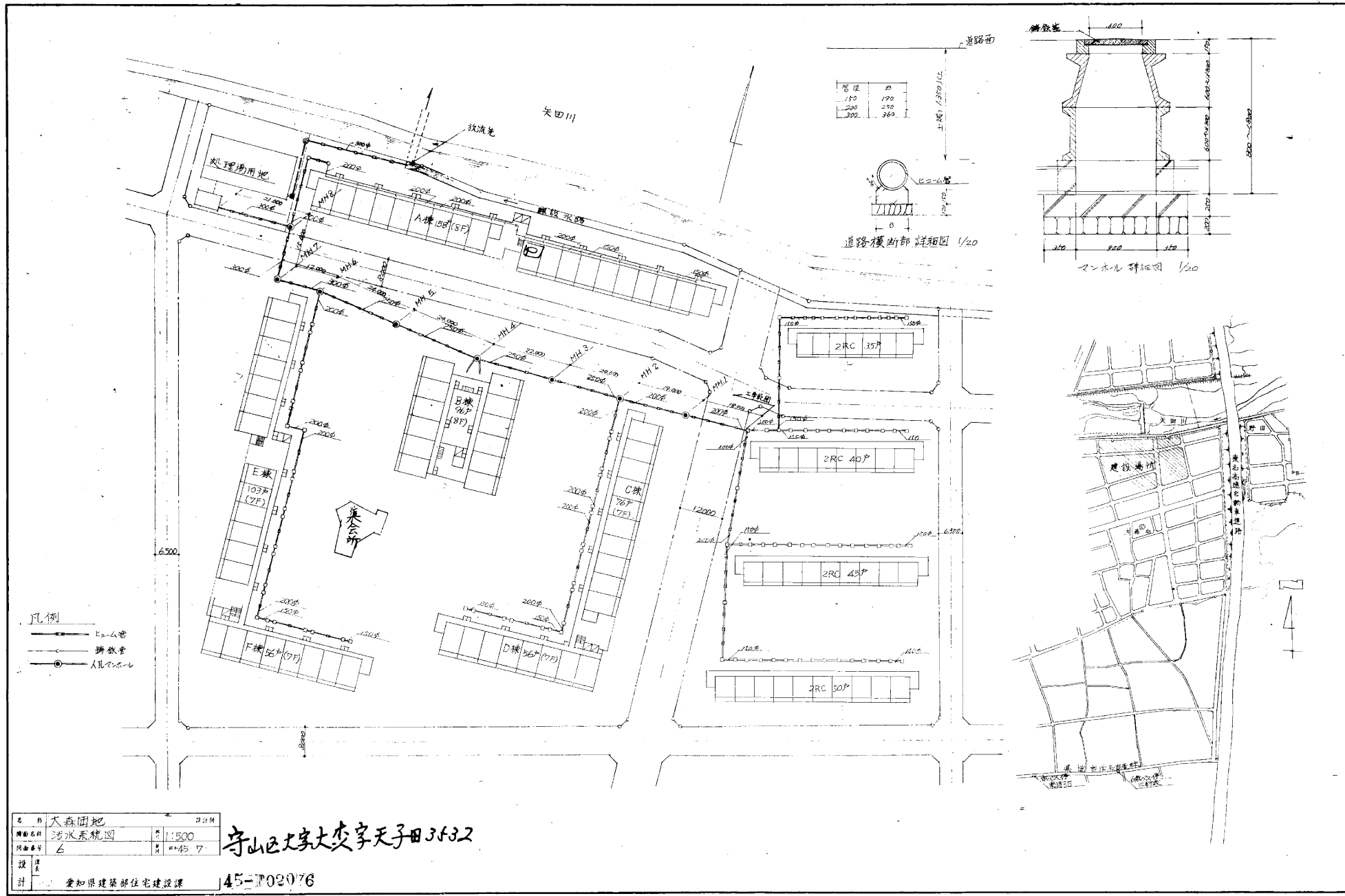
棟名	戸数	備考
A	158	8層 (2742)
B	96	8層
C	76	7層 (1071)
D	56	7層
E	117	7層 (1742)
F	42	7層
計	330	42 545戸

中層部 棟別戸数表

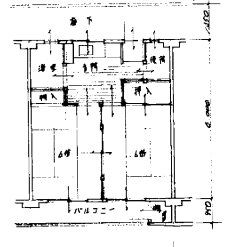
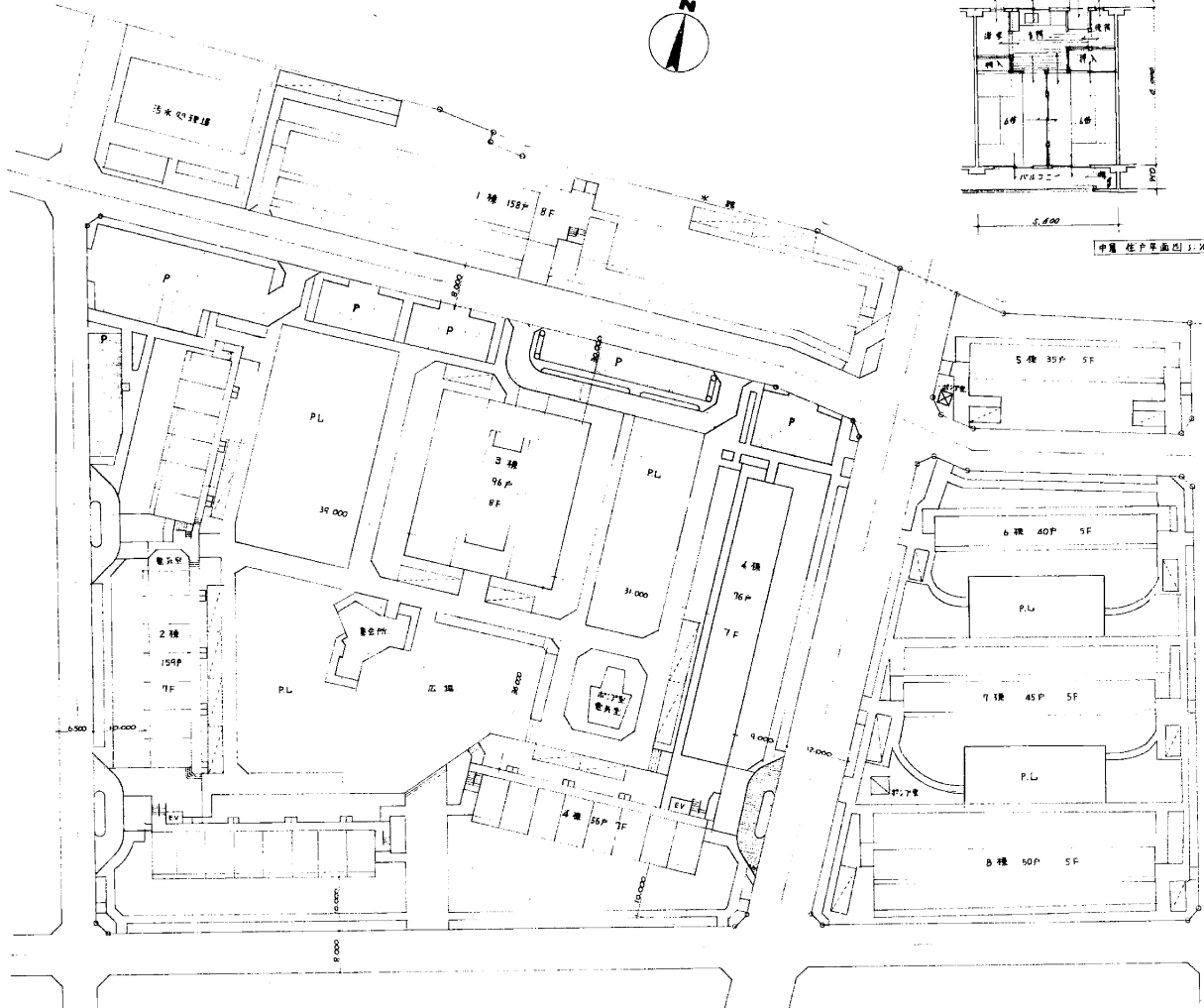
棟名	戸数	備考
G	50	5層
H	25	
I	40	
J	35	
計	170	

高層 住戸平面図 8=1/100

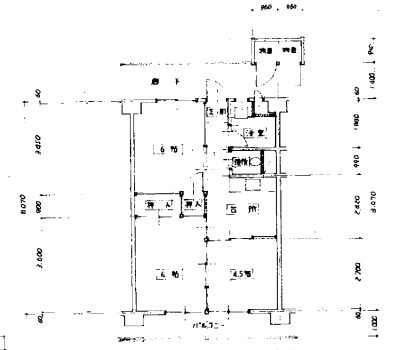








中層 住戸平面図 3/24m



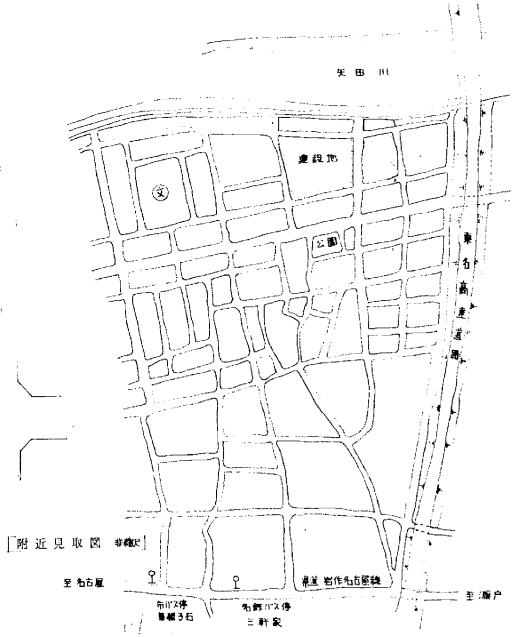
最上層 住戸平面図 4/24m

棟号	戸数	延床面積	合計	備考
1	158	4687	158	8階
2	158	4597	158	7階
3	96	2667	96	8階
4	76	2127	76	7階
5	35	987	35	5階
6	40	1007	40	5階
7	45	1257	45	5階
8	50	1407	50	5階
合計	760	21607	760	

名称	71-TRC-3DK-G 設計図	
図面名称	配置図	縮尺 1/500
図面番号	2	46-0202
設計	堂知建築事務所建築設計	

配置図 SCALE 1:500

46-0202



附近見取図 0.5m

157

工程名称	工程地点	建设单位	设计单位	监理单位	施工单位
某某工程	某某地点	某某单位	某某单位	某某单位	某某单位

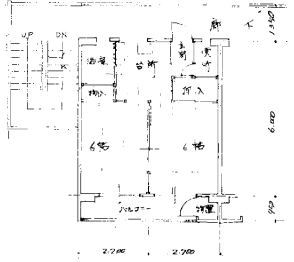
工程名称	工程地点	建设单位	设计单位	监理单位	施工单位
某某工程	某某地点	某某单位	某某单位	某某单位	某某单位

分部	分项	工程名称	规格	单位	数量	材料名称	规格	单位	数量	材料名称	规格	单位	数量	材料名称	规格	单位	数量
基础	土方	挖土	1:1放坡	m <sup>3</sup>	100	土方	1:1放坡	m <sup>3</sup>	100	土方	1:1放坡	m <sup>3</sup>	100	土方	1:1放坡	m <sup>3</sup>	100
		运土	100m以内	m <sup>3</sup>	100	土方	100m以内	m <sup>3</sup>	100	土方	100m以内	m <sup>3</sup>	100	土方	100m以内	m <sup>3</sup>	100
		回填	1:1放坡	m <sup>3</sup>	100	土方	1:1放坡	m <sup>3</sup>	100	土方	1:1放坡	m <sup>3</sup>	100	土方	1:1放坡	m <sup>3</sup>	100
		运土	100m以外	m <sup>3</sup>	100	土方	100m以外	m <sup>3</sup>	100	土方	100m以外	m <sup>3</sup>	100	土方	100m以外	m <sup>3</sup>	100
		回填	1:1放坡	m <sup>3</sup>	100	土方	1:1放坡	m <sup>3</sup>	100	土方	1:1放坡	m <sup>3</sup>	100	土方	1:1放坡	m <sup>3</sup>	100
		运土	100m以内	m <sup>3</sup>	100	土方	100m以内	m <sup>3</sup>	100	土方	100m以内	m <sup>3</sup>	100	土方	100m以内	m <sup>3</sup>	100
基础	砌体	基础	240mm	m <sup>2</sup>	100	基础	240mm	m <sup>2</sup>	100	基础	240mm	m <sup>2</sup>	100	基础	240mm	m <sup>2</sup>	100
		墙体	240mm	m <sup>2</sup>	100	墙体	240mm	m <sup>2</sup>	100	墙体	240mm	m <sup>2</sup>	100	墙体	240mm	m <sup>2</sup>	100
		柱	240mm	m <sup>2</sup>	100	柱	240mm	m <sup>2</sup>	100	柱	240mm	m <sup>2</sup>	100	柱	240mm	m <sup>2</sup>	100
		梁	240mm	m <sup>2</sup>	100	梁	240mm	m <sup>2</sup>	100	梁	240mm	m <sup>2</sup>	100	梁	240mm	m <sup>2</sup>	100
		板	240mm	m <sup>2</sup>	100	板	240mm	m <sup>2</sup>	100	板	240mm	m <sup>2</sup>	100	板	240mm	m <sup>2</sup>	100
		顶棚	240mm	m <sup>2</sup>	100	顶棚	240mm	m <sup>2</sup>	100	顶棚	240mm	m <sup>2</sup>	100	顶棚	240mm	m <sup>2</sup>	100

工程名称	71-7RC-3DK-G	设计单位	某某单位
工程地点	某某地点	监理单位	某某单位
工程数量	5	施工单位	某某单位
工程日期	2024.10.20	工程名称	某某工程

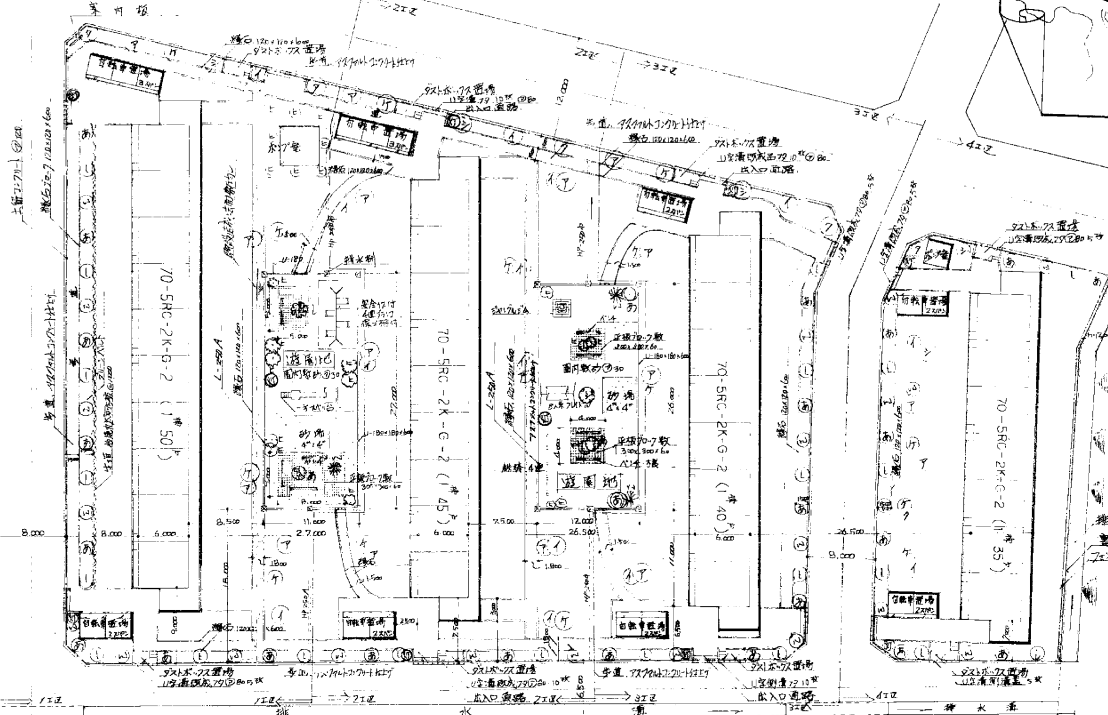
46-0205

0-P 油漆  
E-P 乳胶漆  
V-P 腻子  
S-S 石膏粉



70-SRC-2K-G-2

工名	棟数	延床面積	備考
1	1	50	
2	1	50	
3	1	50	
4	1	50	
5	1	50	
計	5	250	



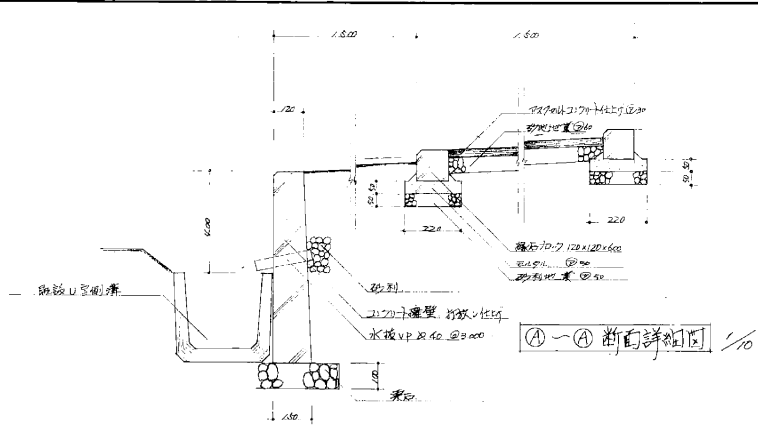
建築士事務所  
大森土木建築設計事務所  
〒761-1120

名称	大森-ZRC建築工事(3.2工) 2H14		
所在地	石川県	1/600	
設計	1	4/25/2	

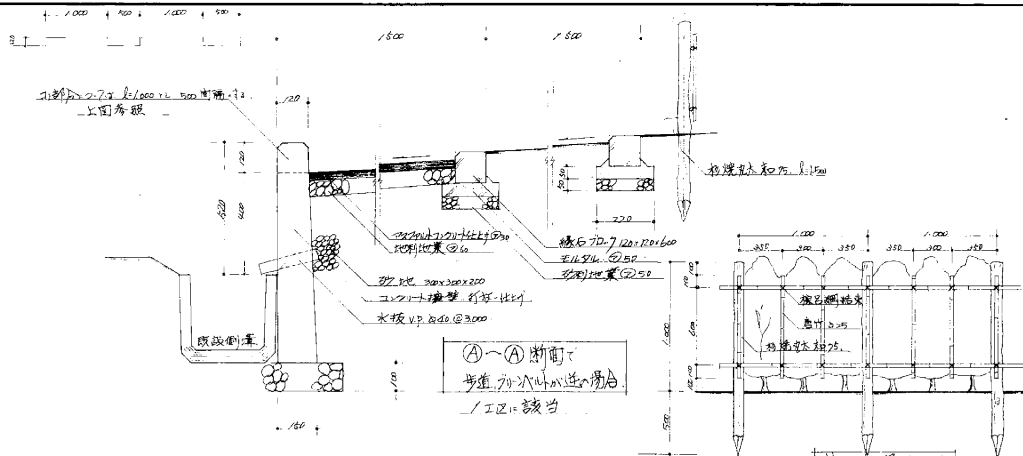
愛知県建築部住宅建設課

45-0201

階	名称	面積	延床面積	備考
1	1F	50.00	50.00	
2	2F	50.00	100.00	
3	3F	50.00	150.00	
4	4F	50.00	200.00	
5	5F	50.00	250.00	
計			250.00	

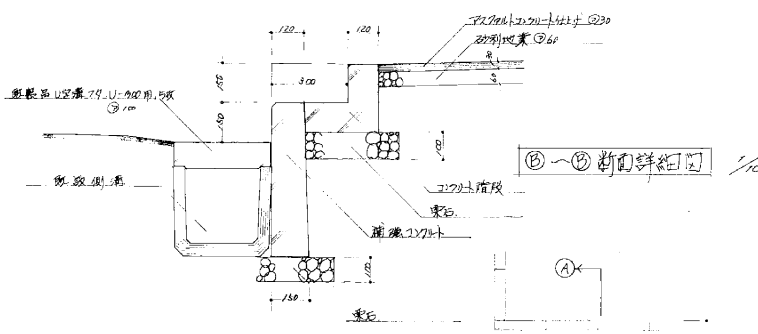


①-①断面詳細図 1/50

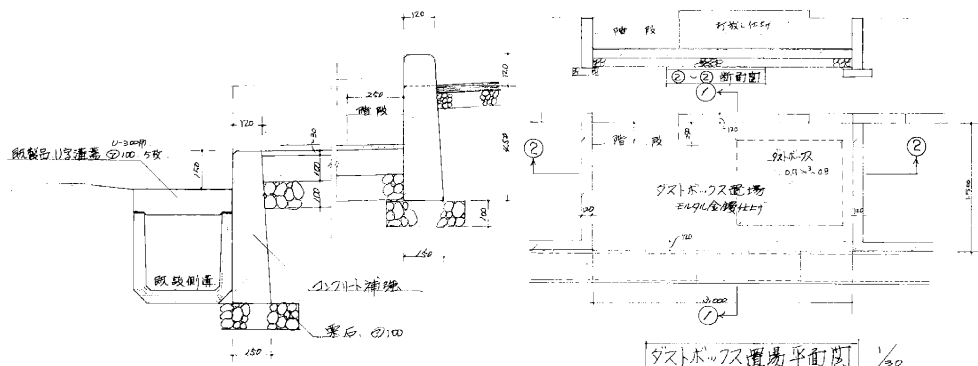


①-①断面  
歩道外次外造り場  
I・II=該当

牛垣詳細図

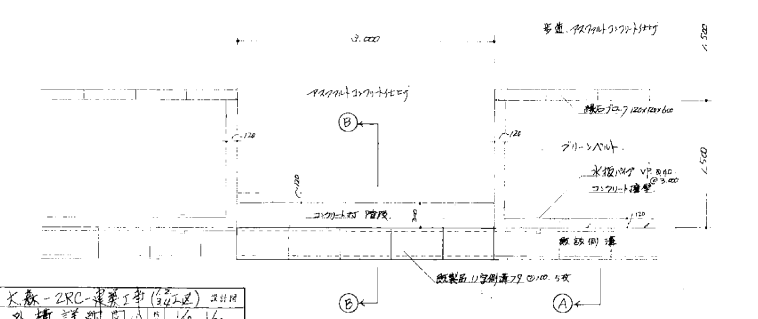


①-①断面詳細図 1/50

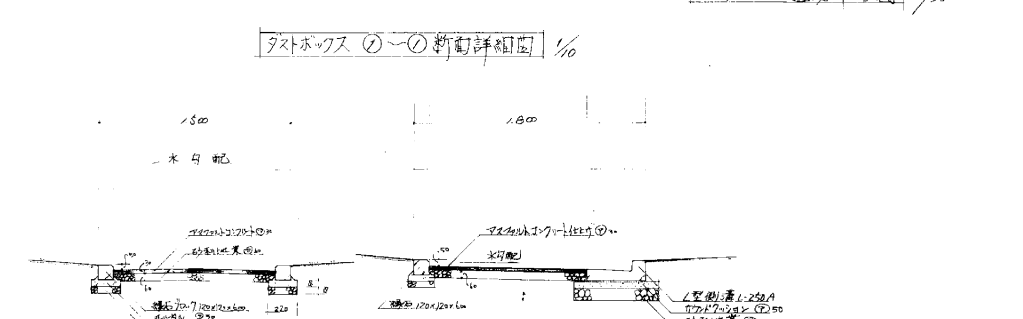


ボックス①-①断面詳細図 1/50

ボックス場平面図 1/50



出入口道路 1.8m 歩道外次外造り場



1.5m 歩道断面図 1/20

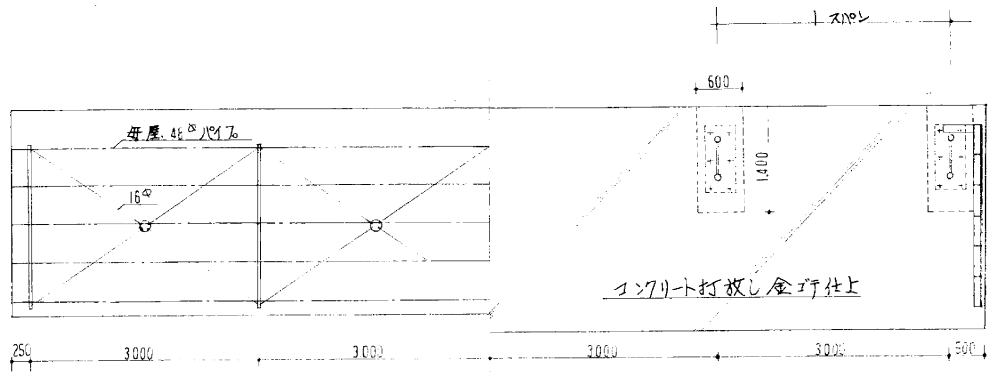
1.8m 歩道断面図 1/20

6	尺数-ZRC建築標準(2018)	2018
7	外面詳細図(1/50)	1/10, 1/20
8	断面図	1/50, 1/20, 1/25, 1/50
設		
計	愛知県建築部住宅建設課	45-№0203

45-№0203

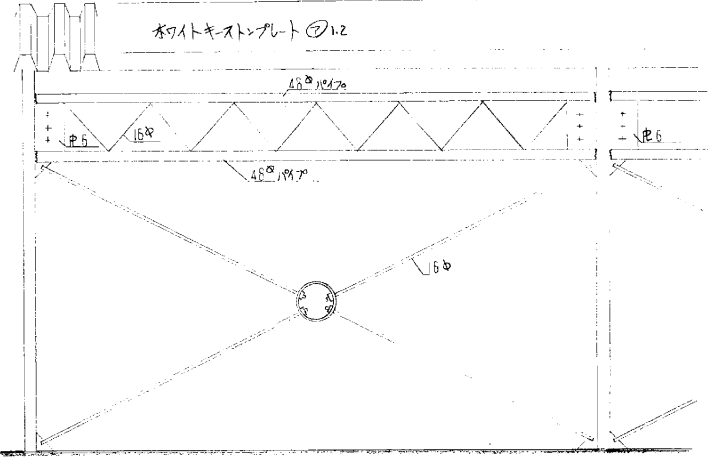
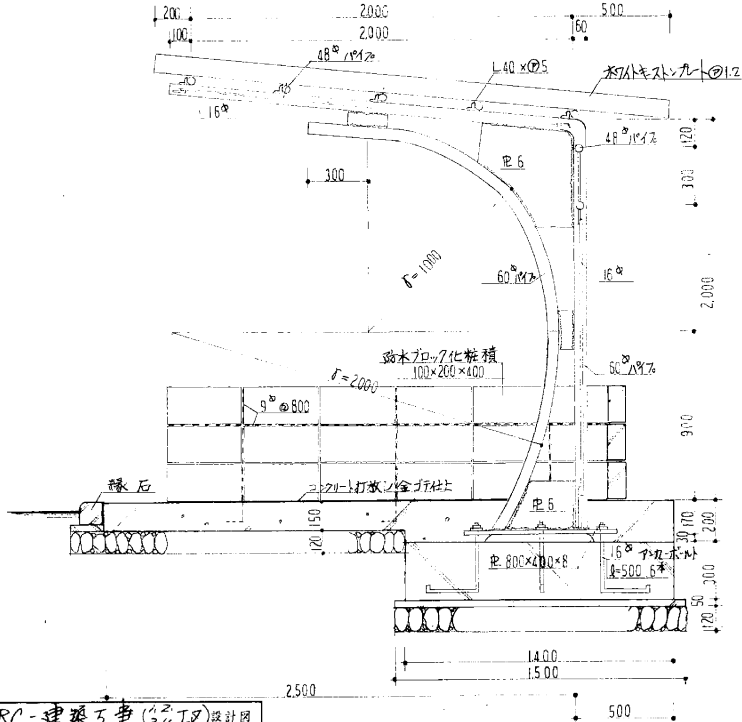






小屋伏図 1/50

基礎伏図 1/50



自転車置場詳細図 1/20

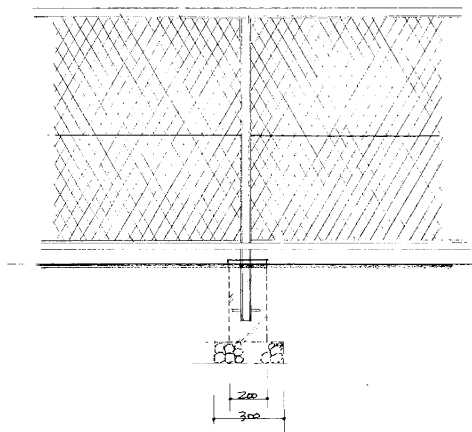
\* 鉄部O.P 2回塗り

矩計図 1/20

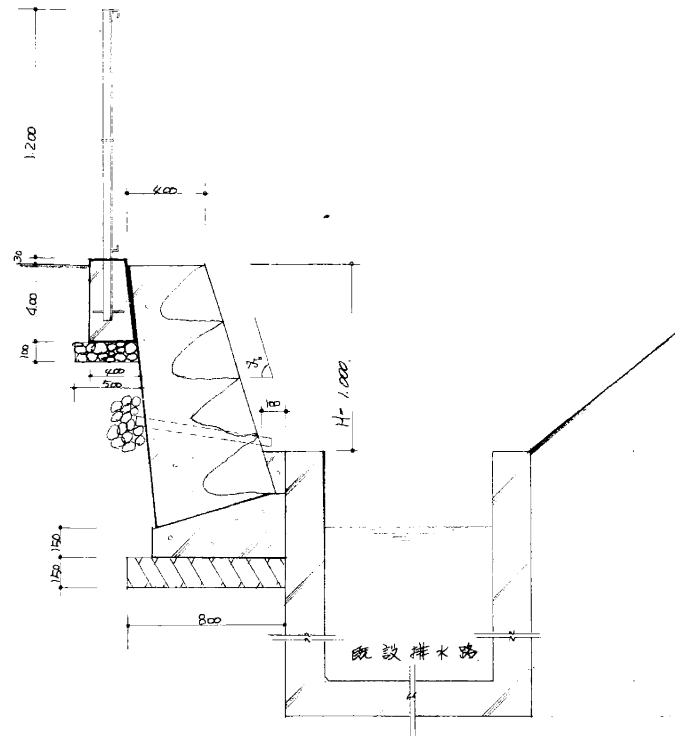
名称	大森-ZRC-建築工事 (ZRC工)設計図	
図面名称	自転車置場詳細	所長
図面番号	20	設計者 田中 A.

設計課  
愛知県建築部住宅建設課

45-0205



フェンス詳細図

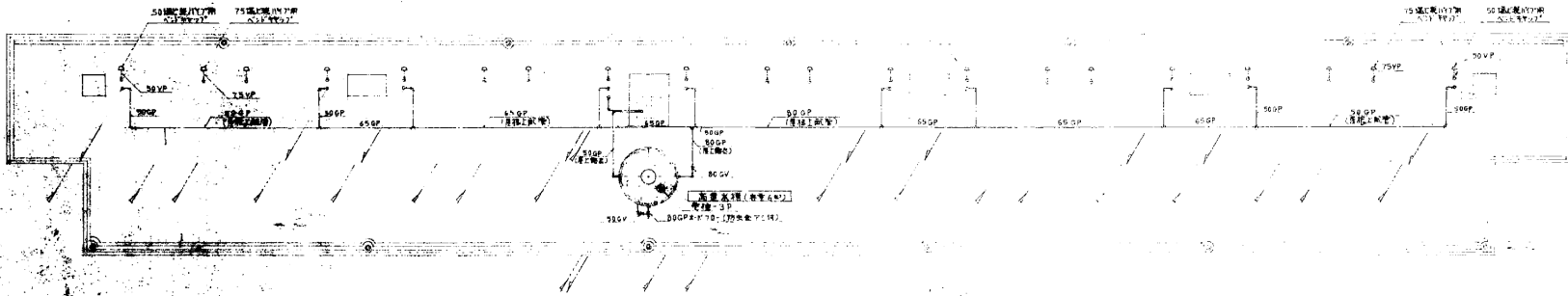


割石積擁壁詳細図

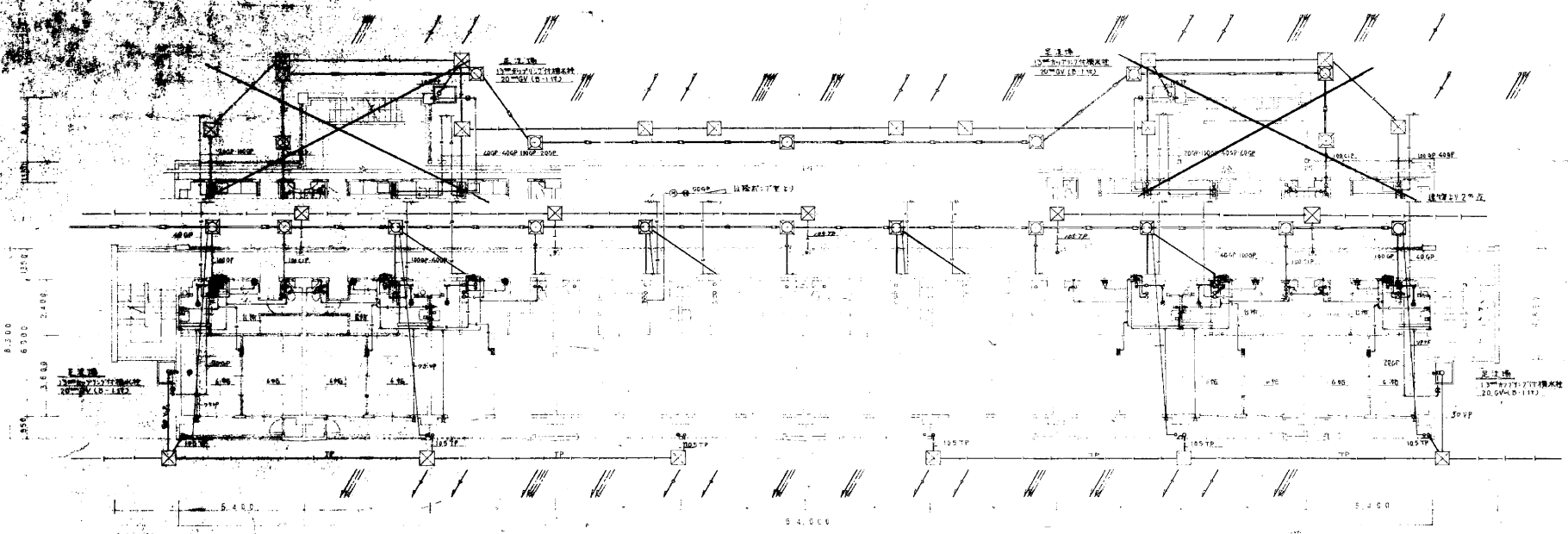
名称	大森-ZRC-建築工事(4工区) 設計図		
図面名称	割石積擁壁詳細図	所尺	1/20
図面番号		業種	昭和45.A.
設計	課長		
計	愛知県建築部住宅建設課		

45-№0206

記号	名称	記号	名称
—	給水管	—	給水栓
—	排水管	田	ガスコック
—	汚水管	●	床排水金具
—	ガス管	○	流し
—	暖房管	M	クーラー
—	ヒューム管	◎	温水器
—		◎	ガスレンジ



屋西平面図



北側道路  
境界

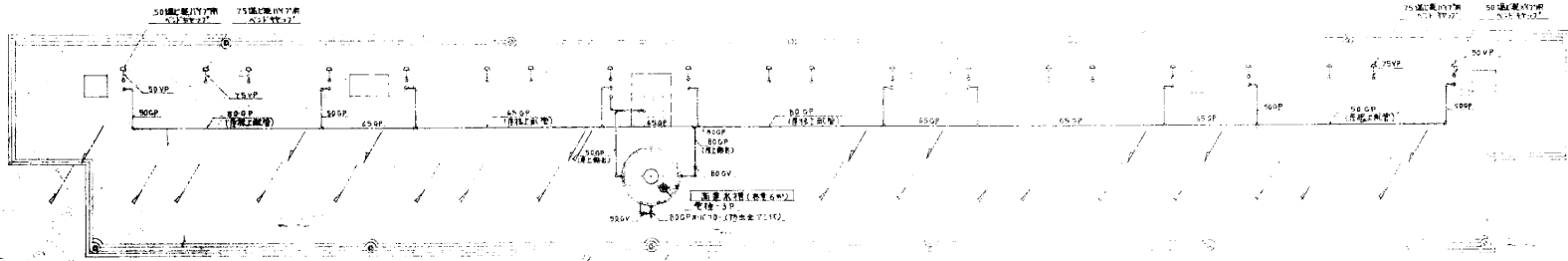
図号	70-5RC-2K-6
図名	管設備 1/5 屋西平面図
図番	NO. 2
設計	45-70208

1階～5階平面図

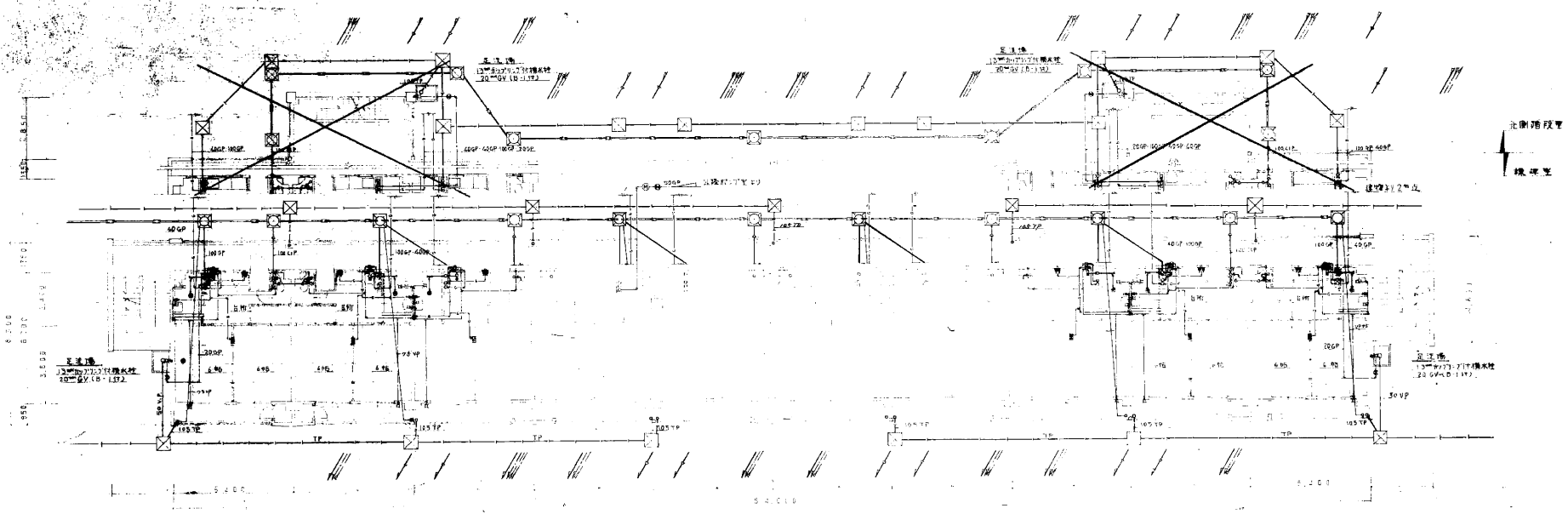
1階～5階平面図

1階～5階平面図

記号	名称	記号	名称
—	給水管	II	給水栓
—	排水管	III	ガスコック
—	通気管	IV	床排水金具
—	汚水管	V	流し
—	ガス管	M-10	ゲート弁
—	暖房管	VI	量米箱
—	ヒューム管	III	ガスコック



1階平面図

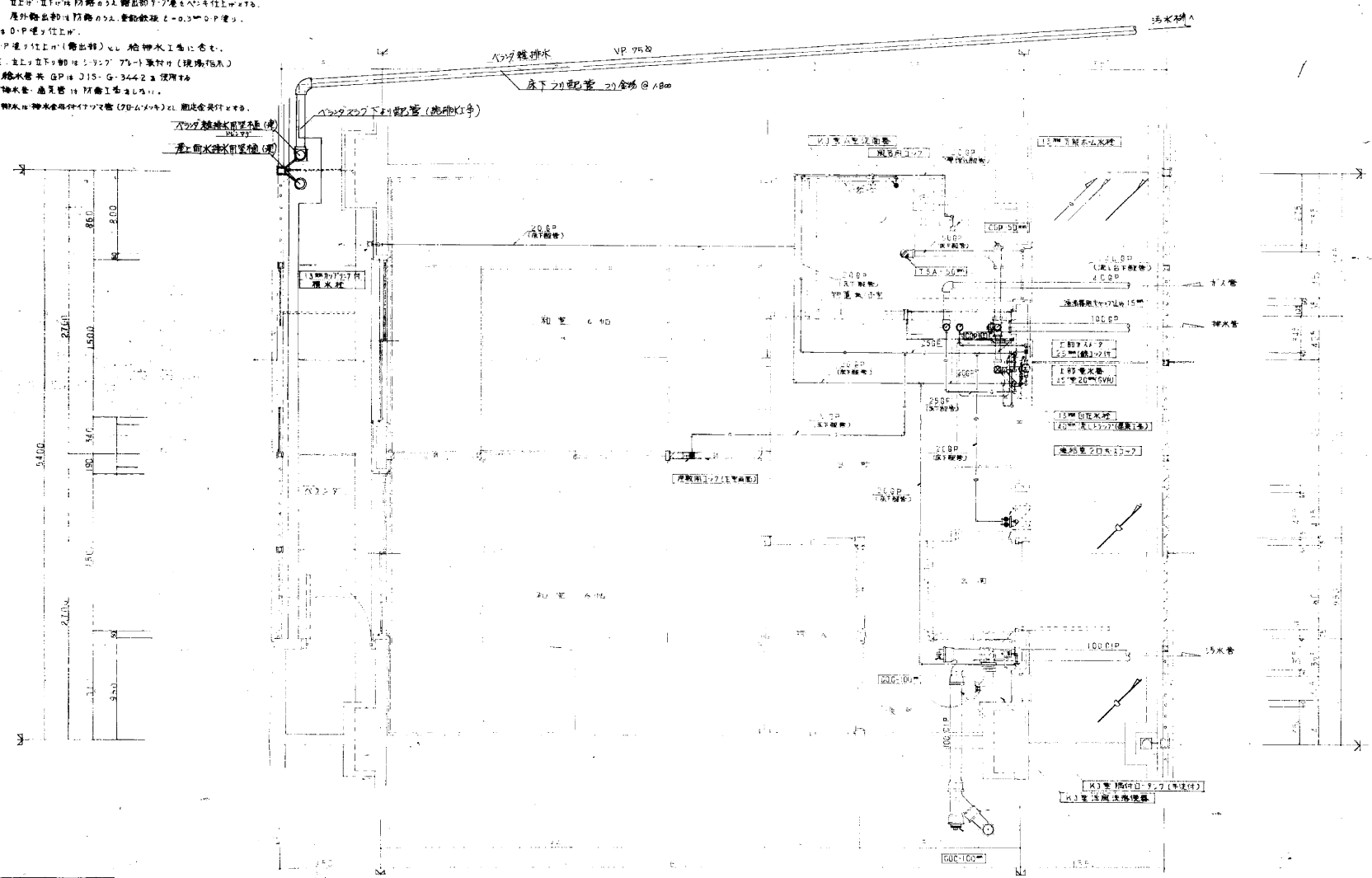


1階~5階平面図

名称	70-5RC-2K-G	火病棟	設計部
図面名称	管設備 1~5階平面図		
図面番号	NO. 2	設計	1000-100
設計	東京建設事務所 建築課		

45-100209

- 特記
- 給水設備の入り工設備は階高1等以上。
  - 管理用配管は521-777 規行とする。
  - 立上り立下り配管の施工は配管の7-7層をへり上りとする。
  - 屋外給水配管は防露の防止を目的として0.5mmのP工とする。
  - 排気管は0.5mmのP工とする。
  - 方入層のP工は立上り(露出部)とし給排水工事に含む。
  - 各層管架 立上り立下り部は150x75の角材付(現場18A)
  - 排水管・給水管共にGPはJIS-G-3442を採用する。
  - 排気管・給水管・通気管は材質1号を施工する。
  - 洗面器・排水は排水管用1寸2分径(75mm)の寸法を採りとする。

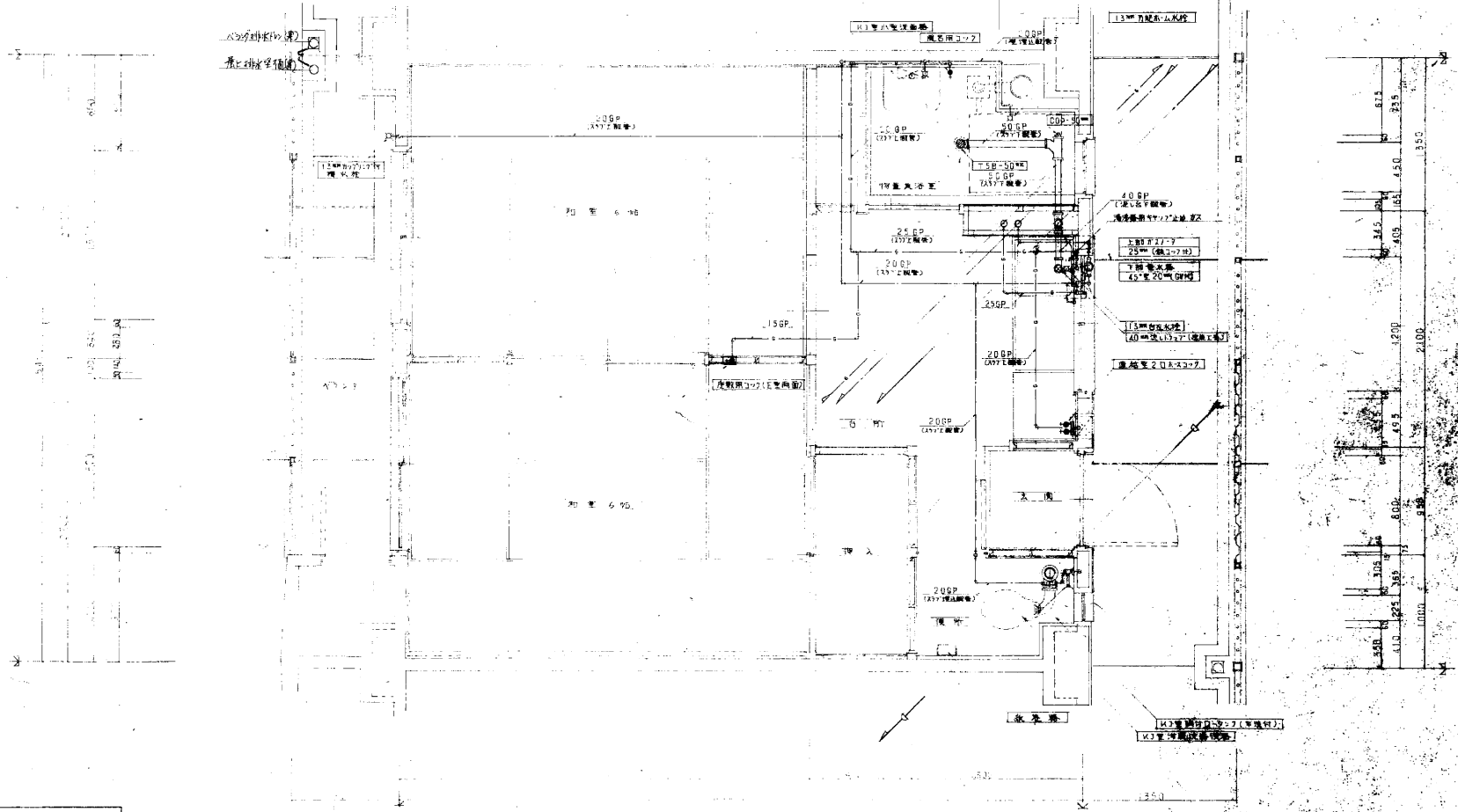


名称	70-RC-2K-G	設計者	
番付	管設備 (排水平面詳細)	尺	1/20
図番	NO. 5	日	4.25.64
設計	建築設計事務所		

(排水平面詳細図)

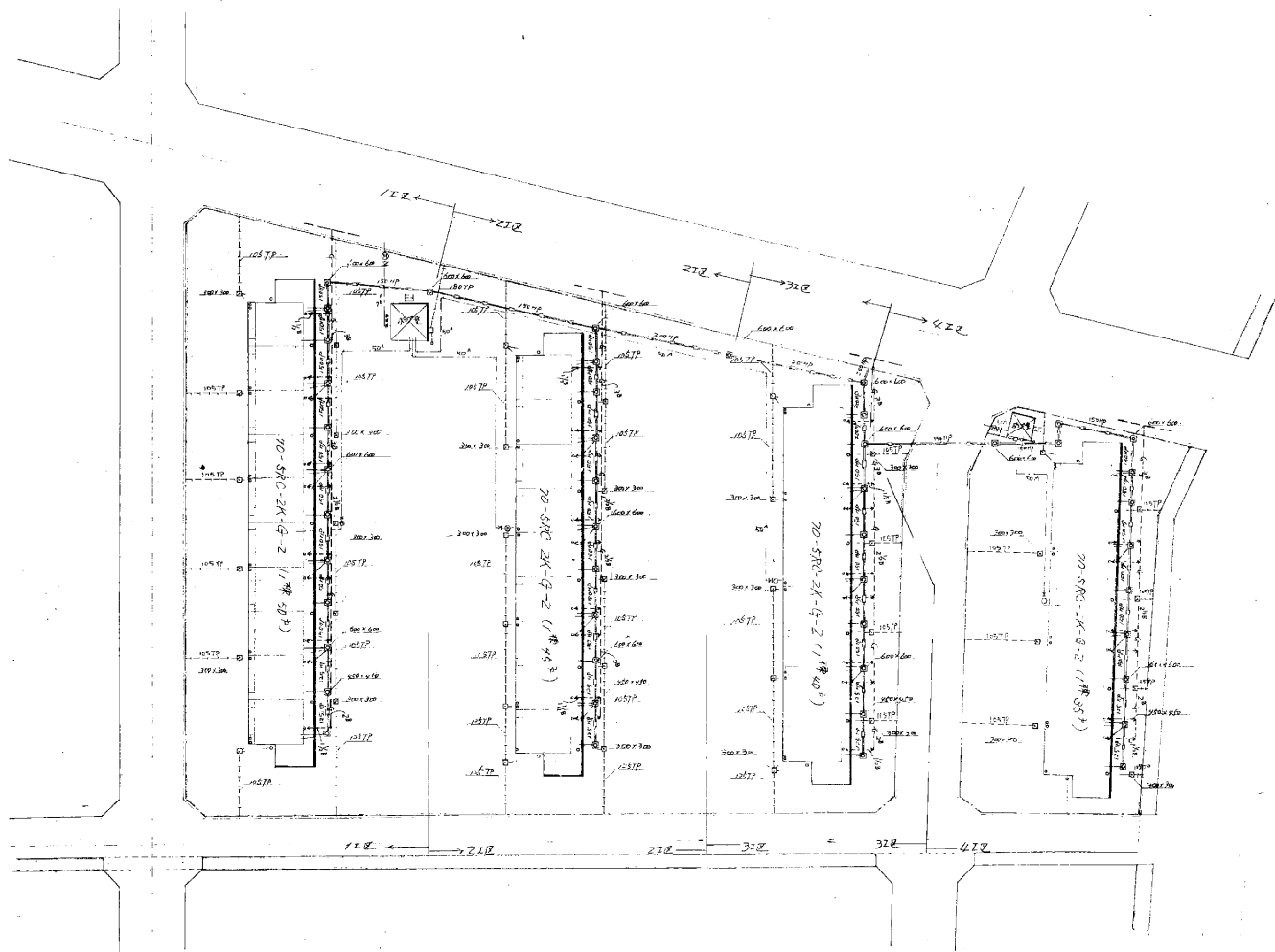
特記

1. 給水設備の入り上設備は100mmφの配管にて接続する。
2. 配管止配管は100mmφの配管にて接続する。
3. 止水は1Fは防雨の32番出納77番と2Fは1Fと同一。
4. 凡例出納は防雨の52番出納77番と2Fは1Fと同一。
5. 排水管は0.75mmφの管とする。
6. 加入管は0.75mmφの管とする。給排水工事に含む。
7. 各配管は100mmφの管にて接続する。(標準仕入)
8. 排水管: 給水器具 GP14 J15-G-344D を標準とする。
9. 設備者: 給水器具 排水器具は防雨1番とする。
10. 凡例出納は排水の給水器具は100mmφの管にて接続する。

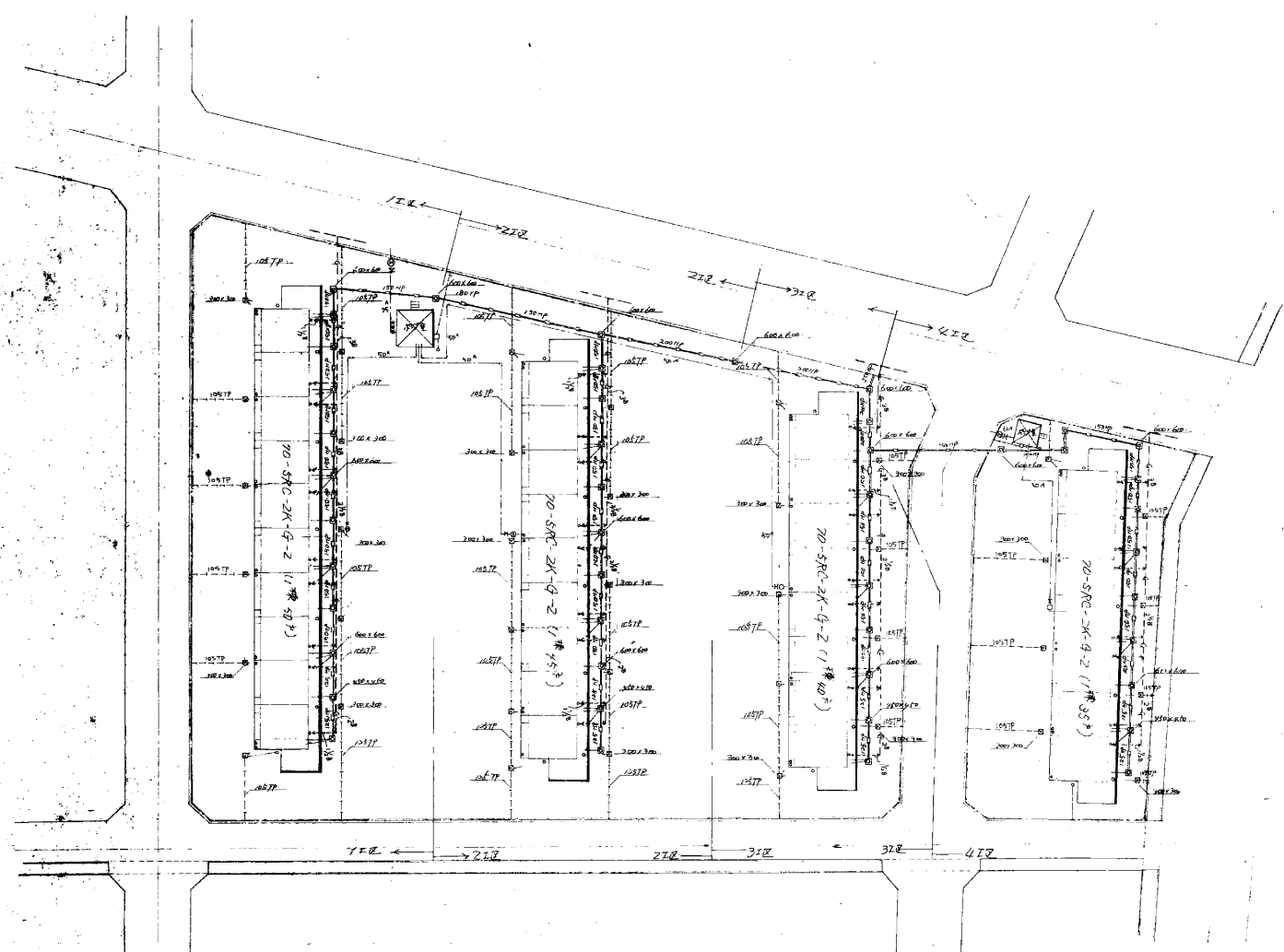


名称	70-RC-2K-G	設計者	
図面名称	警備機 2-5階平面詳細図	縮尺	1/20
図面番号	NO. 6	日付	45.6.
設計	會社建築師佐藤隆雄		

2階~5階平面詳細図



名稱	20-SRC-2K-B-2 (1/4) (1/4)
圖名	屋外排水圖
圖號	N0.8
設計	1000-8
設計	愛知建設部住宅建設課



工程名称	20C-2RC-2K-G-Z (118.58)
图样名称	结构平面图
图样编号	No. 8
设计	
审核	

45-0212