

愛環沿線観光MAP

愛知環状鉄道に乗って素敵な旅に出てみませんか……♪



愛知環状鉄道(愛環)は、愛知県の中央を南北に岡崎、豊田、瀬戸、春日井の4都市間45.3kmを走り、沿線には、歴史、文化、工業、商業、街並み、自然を感じる風景が広がっています。ほぼ全線が高架・盛土区間の愛環に乗って、こうした風景を眺めるだけでも、ちょっとした旅行気分を味わうことができます。また、愛環沿線には子どもさんから高齢の方まで楽しめる魅力的な観光スポットがたくさんあります。さらに令和4年11月には愛知万博の会場であった「愛・地球博記念公園」内に「ジブリパーク」が開園します。

定光寺

高蔵寺駅乗換 JR中央本線 定光寺駅 徒歩15分

建武3年(1336年)創建の臨済宗の寺院。左甚五郎作と伝えられる彫刻のある尾張藩初代藩主義直公の廟所と、室町時代後期の建築である本堂「無為殿」はともに国の重要文化財に指定されています。愛知高原国定公園の一角にあり、豊かな自然も楽しめます。

窯垣の小径

瀬戸市駅乗換 名鉄瀬戸線 尾張瀬戸駅 徒歩20分

「窯垣」は、窯道具を積み上げて作った塀や壁の呼称で、全国でも瀬戸でしか見られない景色。約400mの細く曲がりくねった坂の多い路地は、現在でも窯屋さんの邸宅が建ち並びます。周辺には、窯元・ギャラリーもあり、せともの街の風情が楽しめます。

都市緑化植物園 (グリーンピア春日井)

高蔵寺駅乗換 名鉄バス 植物園バス停下車

緑豊かな山々に囲まれた都市緑化植物園(グリーンピア春日井)では、緑と花の休憩所や各庭園など園内のいたる所で四季折々の植物が見られ、緑の相談所も設けています。自然のなかでゆったりと、家族や友達同士でお楽しみください。

瀬戸蔵ミュージアム

瀬戸市駅乗換 名鉄瀬戸線 尾張瀬戸駅 徒歩5分

瀬戸焼の総合博物館。復元されたやきもの工場や商家など、懐かしい昭和の街並みをめぐりながら、瀬戸焼の歴史と文化にふれることができます。また、瀬戸焼の歩みコーナーに展示されている明治時代の染付燈籠や染付のテーブルは必見です。
休 第4月曜(例外的場合あり)

春日井サボテン

高蔵寺駅乗換 JR中央本線 春日井駅から名鉄バス

春日井は全国的にも珍しい種から育てる実生サボテンの生産地です。後藤サボテンは、サボテンを一般向けにも小売りしており、実生苗や、中苗・大苗サイズのサボテン、多肉植物、1m~2mの柱サボテンなど種類豊富に取り扱っています。

愛知県陶磁美術館

新豊田駅乗換 徒歩13分

日本屈指の陶磁器専門ミュージアム。作陶や絵付けの体験もできます。[祝月曜]

ジブリパーク

八草駅乗換 リニモ 愛・地球博記念公園駅下車

ジブリパークは「愛・地球博記念公園(モリコロパーク)」内に、森と相談しながらつくっているスタジオジブリの世界を表現した公園です。森や道をそのままに、自分の足で歩いて、風を感じながら、秘密を発見する場所です。11月1日にオープンするのは、「ジブリの大倉庫」「青春の丘」「どんどこ森」の3つのエリアです。

トヨタ会館

新豊田駅乗換 徒歩20分 または とよたおいでんバス トヨタ会館バス停下車

「幸せの量産」を目指すトヨタ自動車の「今」が分かる企業展示館。最新の環境・安全技術やモビリティ、社会貢献活動など、トヨタのさまざまな取組を映像や展示物、体験物で紹介しています。また、スタッフがアテンドする館内見学ツアーも行われています。[休 日曜、年末年始、GW、夏期連休]

松平郷

新豊田駅乗換 とよたおいでんバス 松平郷バス停下車

ここは、徳川家のルーツ松平氏の発祥の地。家康と松平氏初代の親氏を合祀する松平東照宮、松平氏の菩提寺の高月院や松平城跡など、松平氏ゆかりの史跡が残っています。また、公園内には、春のサクラ、初夏のアジサイ、秋のハギや紅葉、冬のロウバイなど、自然の彩りを楽しむことができます。

岡崎公園(岡崎城)

駅より 徒歩10分

歴史公園となっており、三河武士のやかた家康館、岡崎城天守、龍城神社など家康公と三河武士の歴史にふれることができる施設や記念碑がたくさんあり見どころ満載です。なお、令和5年1月中旬からドラマ館が開館予定です。※家康館、岡崎城は令和4年度中に休館期間がありますので、詳しくは岡崎市おでかけナビにてご確認ください。

八丁味噌蔵

駅より 徒歩3分

八丁味噌は、岡崎城から西へ八丁(約870メートル)の距離にある岡崎市八帖町で造られてきた豆味噌です。旧東海道を挟んで向かい合う2軒の蔵元が、昔ながらの味噌づくりを今も続けています。

豊田市美術館

新豊田駅乗換 徒歩15分

近現代美術を中心とした企画展のほか、ニューヨーク近代美術館「MoMA」のリニューアルデザインを手掛けた谷口吉生による建築は必見。併設のレストラン「ル・ミュゼ」では、ミシュランで星を獲得したレストラン監修のランチのほか、企画展のテーマに合わせた限定デザートも食べることができます。
休 月曜(祝日除く)

大樹寺

駅より 徒歩15分

松平家・徳川將軍家の菩提寺で、かつて、桶狭間の戦いで敗れた家康公が逃げ帰り、自害を果たそうとした折、住職から「泰平の世を目指す」教えを受け、思いとどまったという、歴史的に大きな役割を果たしたお寺です。

土日に乗ろうのりのり1dayパス

GW・お盆・年末年始期間も設定
※7月8月に一部設定除外日がございます

愛環全線を土日に1日間乗り降りできるきっぷです。沿線の観光スポットを乗り降りして巡るのに便利! 遠方からお越しの際は、窓口で並ばずに買えるモバイル乗車券

RYDE my route 「RYDE PASS」 「my route」 が大変便利!


大人用 1,500円 小児用 750円

愛環 おトクなきっぷ 検索



愛環に乗って 歴史! 産業! 自然体験! 映え! グルメ! の旅に出かけよう!

A 六所神社



第37代・齊明天皇(655~661年)の勅願で、奥州塩竈六所大明神を勧請し創立したとされています。3代將軍・家光公が再建した際、本殿・幣殿・拜殿を連結させ権現造の社殿になりました。社殿、楼門、神供所と御厨子6基、社殿の棟札6枚が国の重要文化財に指定されています。

B 伊賀八幡宮



文明2年(1470年)、松平家の守護神・氏神として松平親忠公が創建しました。家康公も出陣の際には必ず祈願していたそうです。桶狭間の合戦では神使である鹿が現れ、大樹寺に無事帰り着いたとの逸話も残る、松平家・徳川家の尊崇篤きゆかりの神社です。

C 和ろうそく



和ろうそくは江戸時代に石工品、仏壇とともに岡崎の主要産業の一つとして栄え、岡崎の街の発展を支えてきました。現在も国内産蠟燭を100%使用した手造りの和ろうそくを「磯部ろうそく店」、「松井本和蠟燭工房」が製造・販売しています。絵付け体験や見学もできます。(要予約)

D 瀬戸染付工芸館

休:火曜

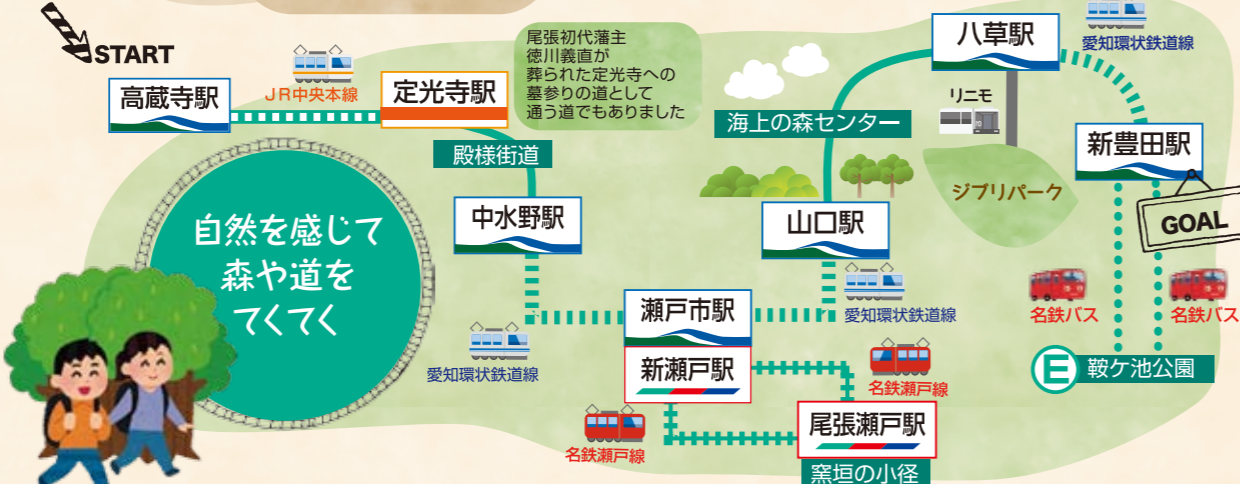
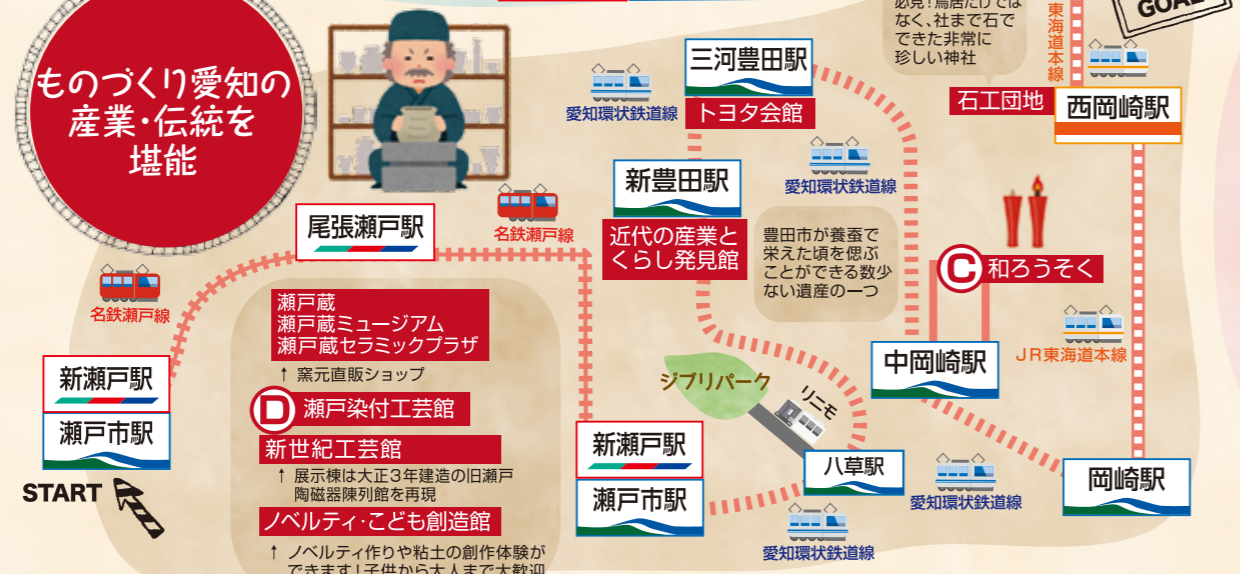
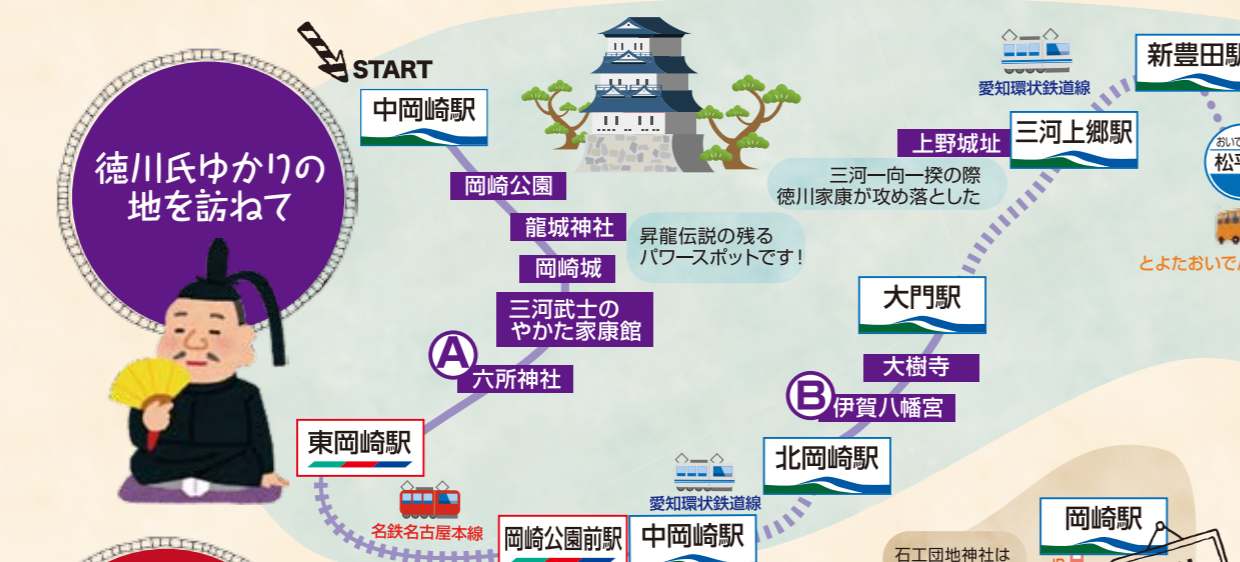


板壁と土壁のユニークな外観で、瀬戸の伝統的なやきもの「瀬戸染付」をテーマにした施設。歴史的名品の展示や、研修生の作陶風景を見学できる他、絵付け体験コーナー、研修生・修了生の作品販売コーナーもあります。市指定文化財「古窯」も保存されています。

E 鞍ヶ池公園



市街地東部に位置する、動物園、植物園、カフェ、キャンプ場、乗馬などが揃った大型公園。芝生広場や子ども用アスレチックがあり、親子で一日楽しめます。パークフィールドスノーピーク豊田鞍ヶ池や、東海発の池超えジップラインなどもオープンして魅力が加わりました。土日祝は東京オリンピックで使われたAPMにも乗車できます。



グルメ - 岡崎 -



令和元年度に岡崎市内の家庭や飲食店で広く愛され、岡崎市への来訪者に自信を持ってオススメできる14メニューを選定しました。令和2年度には「市民が選ぶおがざめし!」の総選挙を開催しました。詳しくはQRコードから。

岡崎観光協会

グルメ - 豊田 -



新豊田駅の東側に広がる豊田市中心市街地には、オシャレなカフェからガッツリ食べられるパワーフード、ゆったりとした時間の流れるオーセンティックBARや地元民御用達のソウルフードまで盛りだくさん! その日の気分に合わせて選ぶことができます。豊田市でお気に入りの1軒を見つけてみてください!

ツーリズムとよた


グルメ - 瀬戸 -



瀬戸で古くから愛されてきたスタマナごはんのうなぎ・ゴモ(五目ごはん)はもちろん、甘い醤油ベースの旨味ダレが麺に絡む瀬戸焼そば等、さまざまなおがざめしを市内の各所で楽しむことができます。ぜひ一度お越しください!

瀬戸市まるっとミュージアム・観光協会

グルメ - 春日井 -




春日井市はサボテンの一大産地。現在、春日井市では「マヤ」「パーバンク」の2種類が市内農家の手によって栽培され、食用サボテンとして親しまれています。春日井市内には、春日井サボテンを使用した個性豊かなオリジナル商品がたくさんあります。

春日井サボテンウェブサイト



愛環沿線の観光スポットをテーマ別のコースにしました。おすすめスポットがたくさんあり、1日では巡りきれないコースもありますが好きなスポットを選んでお楽しみください。

F 太清寺



小牧長久手の戦いで家康公が小牧山から長久手へ出陣する際、「勝川」の名は縁起が良いと阿弥陀堂前で休憩され、ぼた餅を食べられた歴史あるお寺。大勝利を取った際に身に付けていた具足は大変縁起の良い「勝川の具足」として、江戸城にて丁重に扱われたそうです。

G 深川神社



深川神社の鳥居

宝亀2年(771年)創建の格式ある神社。陶祖・藤四郎がこの神社のおかげにより良質の土を得たことに感謝し奉納したと伝えられる重要文化財の陶製の狛犬を所蔵。隣には陶産社もあり、4月に陶祖まつりが行われます。

H 招き猫ミュージアム

休:火曜



日本最大のコレクションを誇る本格的な招き猫専門のミュージアム。郷土玩具から骨董もの、日用雑貨まで数千点にも及ぶ展示が見どころ。大正時代の洋風建築をイメージさせるモダンな館内の細部にまで施された猫の意匠を探るのも楽しい博物館です。

I 浦野酒造

休:日曜・祝日



豊田市内の4酒蔵の一つで、元治元年(1864年)、飯田街道沿いで創業以来、手作りの味を大切に歴史文化を今に伝えます。やさしい味の旨味ときれいな後味が特徴。全国酒類鑑評会金賞受賞等その品質にも定評があります。代表銘柄の「菊石」は、三河の壘峰・猿投山の天然記念物・菊石を猿投神社より拝受した。蔵元店頭で購入でき、お土産に最適。

J 野田味噌商店

休:日曜・祝日



大正時代は小学校の校舎として、第二次世界大戦中は海軍の岡崎飛行場の格納庫として使われた建物を改装した歴史ある味噌蔵。伝統的な木桶醸造と天然醸造にこだわった豆味噌メーカー。併設の直販所でお土産の購入ができるほか、事前申込で味噌蔵の見学も可(食育関係者等10名以上要相談)。