

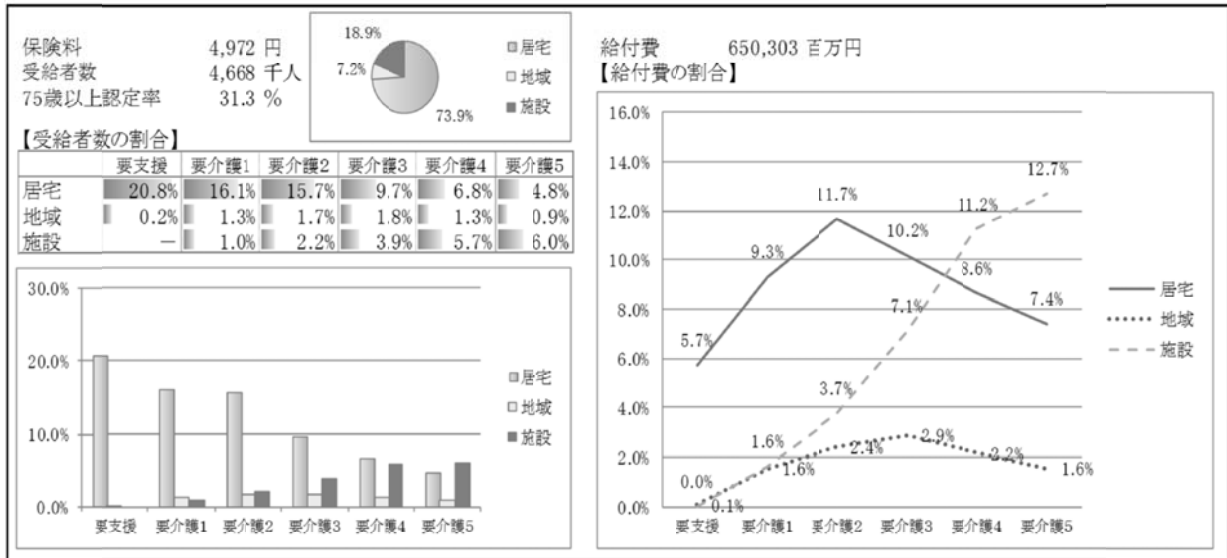
【第5章 費用負担についての考え方】

[P. 55 図⑫～⑭]

[図⑫]

評価の事例1 給付の現状分析（全国平均との比較）

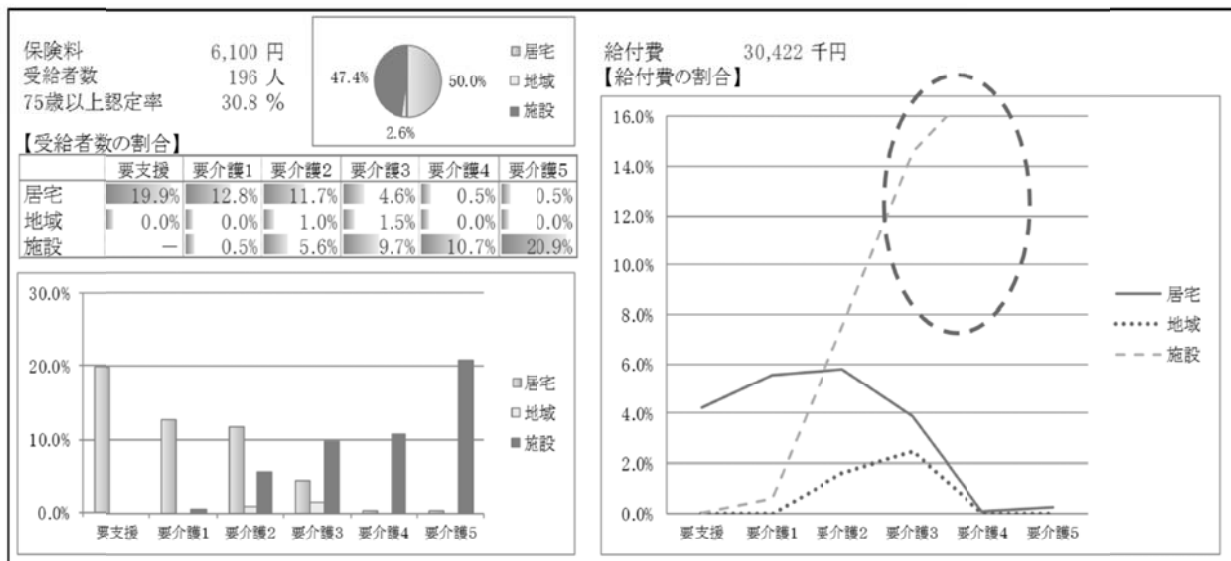
○要介護度別にみた受給者数の割合及び費用額について
【全国平均】



- 1) 出所: 介護保険事業状況報告月報(12月サービス分、12月末現在)
- 2) 75歳以上認定率=要介護(要支援)認定者数(75歳以上)/第1号被保険者数(75歳以上)
- 3) 受給者数の割合=サービスごとの受給者数/受給者数の合計
- 4) 給付費の割合=サービスごとの給付費/給付費の合計
- 5) 「居宅」…居宅(介護予防)サービス、「地域」…地域密着型(介護予防)サービス、「施設」…施設サービス

【75歳以上高齢者の認定率が30%前後(全国平均並)の保険者】

- ・ 認定率が全国平均に近い保険者で、重度者の施設利用が大きく保険料水準が高い例



- 1) 出所: 介護保険事業状況報告月報(12月サービス分、12月末現在)
- 2) 75歳以上認定率=要介護(要支援)認定者数(75歳以上)/第1号被保険者数(75歳以上)
- 3) 受給者数の割合=サービスごとの受給者数/受給者数の合計
- 4) 給付費の割合=サービスごとの給付費/給付費の合計
- 5) 「居宅」…居宅(介護予防)サービス、「地域」…地域密着型(介護予防)サービス、「施設」…施設サービス

資料: 厚生労働省