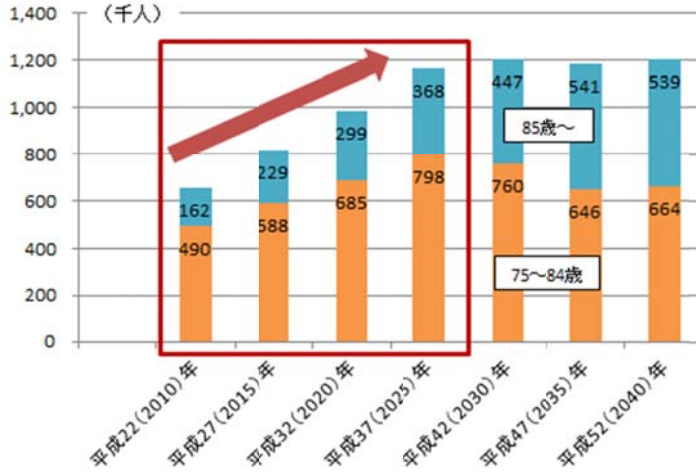


参考データ

【第1章 地域包括ケアシステムとは】

< [P.8 図①] 75歳以上の人口の推移（愛知県） >

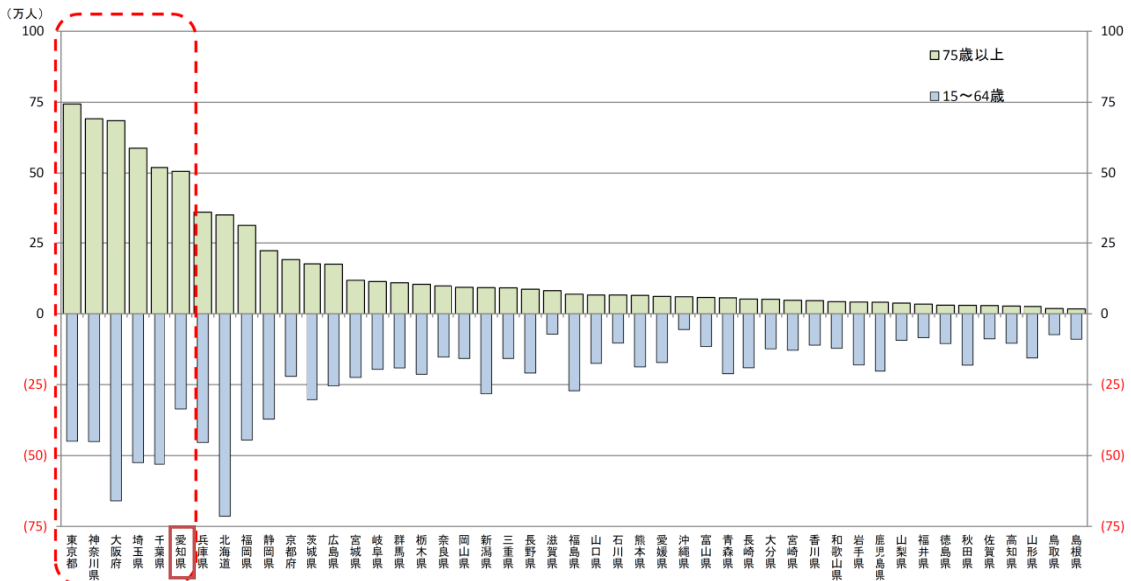


資料：将来推計は、国立社会保障・人口問題研究所
「日本の地域別将来推計人口（平成25年3月推計）」
実績は、総務省統計局「国勢調査」

[P.8 図②]

都道府県別 高齢者人口及び現役世代人口の増減(2010年～2025年)

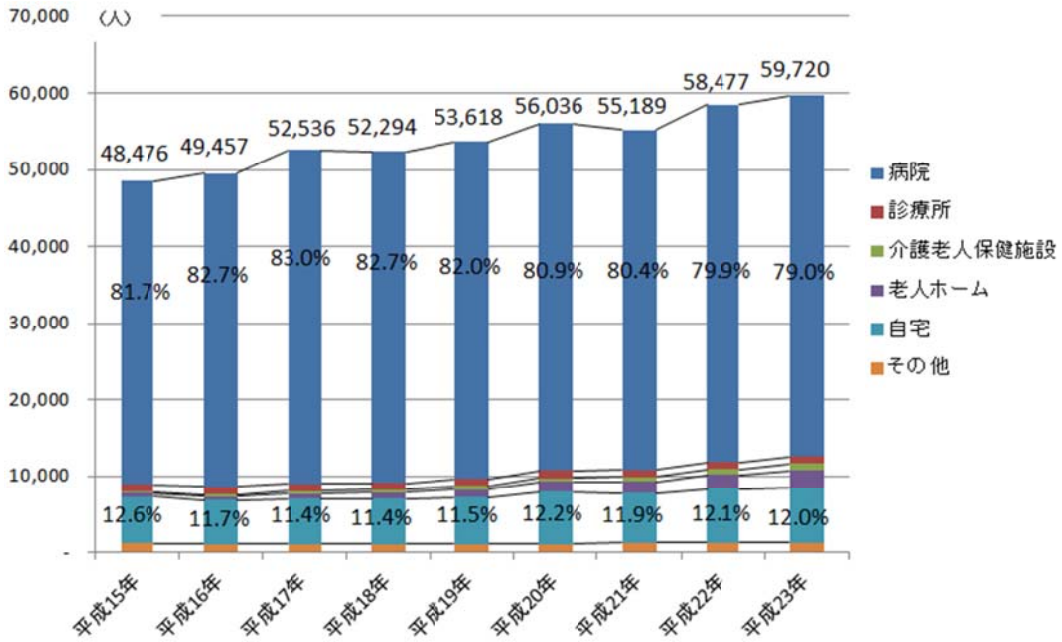
- 2010年から2025年の都市部6都府県(埼玉、千葉、東京、神奈川、愛知、大阪)の75歳以上高齢者人口の増加数は、約373.4万人。
- 同期間の都市部6都府県の15歳から64歳人口は、約295.1万人の減少。



資料：「日本の地域別将来推計人口（平成25年3月推計）」(国立社会保障・人口問題研究所) ※都市部6都府県…埼玉県、千葉県、東京都、神奈川県、愛知県、大阪府。

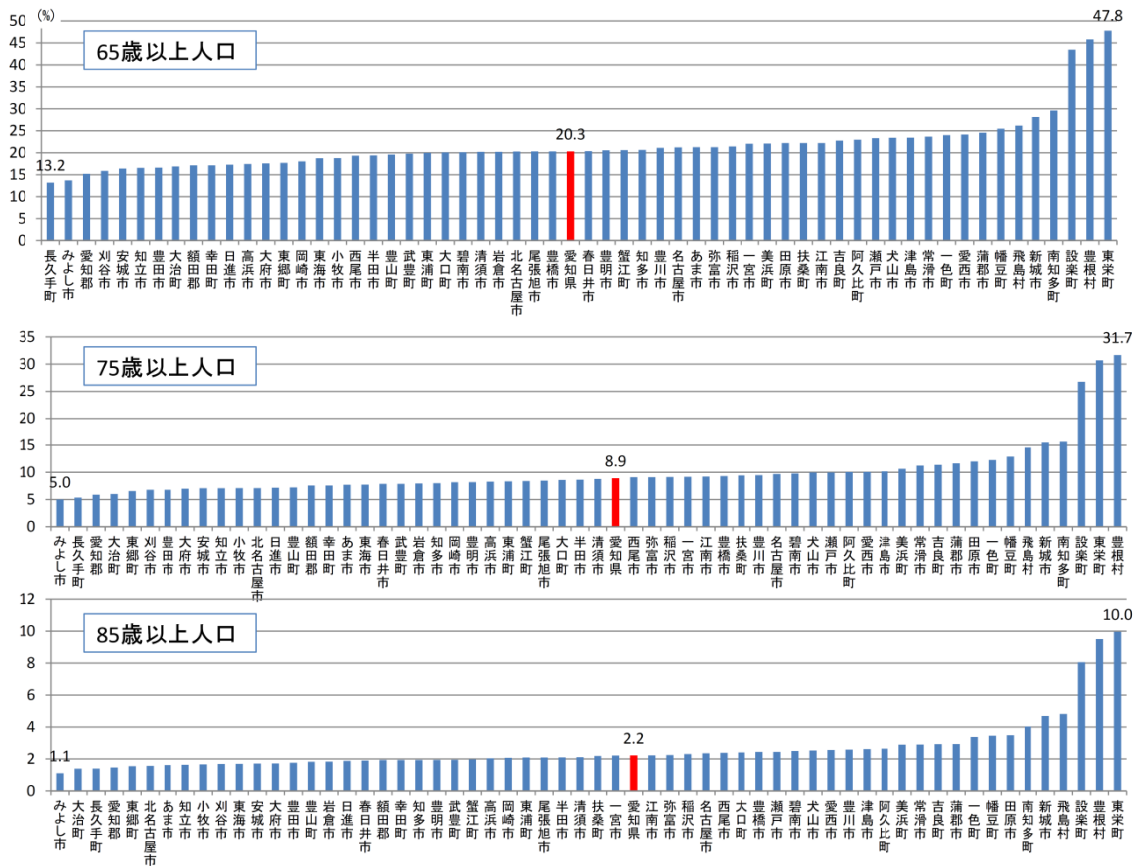
資料：厚生労働省

< [P. 11 図③] 死亡場所別割合 (愛知県) >



資料：愛知県衛生年報

< [P. 15 図④] 市町村別高齢化率 (平成 22 年国勢調査) >



注：長久手町は平成 23 年 1 月 4 日に市制施行し長久手市となった。
一色町、幡豆町、吉良町は平成 23 年 4 月 1 日に西尾市に合併。

< [P. 15 表①] 市町村別将来推計人口（総人口、65歳以上、75歳以上） >

市町村名	H22(2010)年	H27(2015)年	H32(2020)年	H37(2025)年
	人口 (人) (再掲)うち65歳以上 (再掲)うち75歳以上	人口 (人) (再掲)うち65歳以上 (再掲)うち75歳以上	人口 (人) (再掲)うち65歳以上 (再掲)うち75歳以上	人口 (人) (再掲)うち65歳以上 (再掲)うち75歳以上
名古屋市	2,263,894 481,004 219,812	2,288,845 569,302 275,380	2,278,104 603,997 324,759	2,247,647 617,541 376,891
豊橋市	376,665 76,509 35,056	376,716 90,742 41,297	373,406 97,461 48,741	367,199 100,383 58,631
岡崎市	372,357 67,203 30,382	376,079 81,800 36,019	376,106 90,376 43,347	373,276 95,102 53,534
一宮市	378,566 83,539 34,806	378,879 97,205 44,341	374,771 101,880 53,537	367,247 101,323 61,852
瀬戸市	132,224 30,840 13,158	130,885 36,303 16,117	128,223 37,990 19,760	124,326 37,741 23,333
半田市	118,828 23,059 10,259	119,858 26,824 12,156	119,579 28,475 14,287	118,373 29,357 16,838
春日井市	305,569 62,161 24,038	310,243 75,459 32,005	310,923 80,273 41,462	308,478 80,401 50,013
豊川市	181,928 38,409 17,238	180,741 45,329 20,437	178,343 48,137 24,412	174,615 48,904 29,267
津島市	65,258 15,277 6,628	64,276 17,633 8,138	62,741 18,337 9,789	60,657 18,185 11,274
碧南市	72,018 14,477 7,044	71,907 16,292 7,994	71,282 17,465 9,070	70,230 17,765 10,212
刈谷市	145,781 23,199 9,916	148,083 28,568 12,312	149,067 31,392 15,176	148,917 32,796 18,917
豊田市	421,487 70,103 28,654	426,787 88,409 35,909	428,385 98,362 46,087	426,697 103,297 59,167
安城市	178,691 29,371 12,659	183,924 36,259 15,821	186,697 39,999 19,351	187,939 41,796 23,984
西尾市	165,298 34,587 16,753	165,128 40,060 18,746	163,491 42,872 21,176	160,776 43,645 25,019
蒲郡市	82,249 20,194 9,558	80,928 22,692 11,124	78,872 23,168 12,618	76,267 22,967 14,129
犬山市	75,198 17,598 7,471	75,180 20,743 9,336	74,311 21,607 11,517	72,763 21,245 13,573
常滑市	54,858 12,977 6,159	54,621 14,302 7,097	53,855 14,585 7,877	52,784 14,407 8,680
江南市	99,730 22,157 9,192	98,977 25,882 11,504	97,263 27,047 14,177	94,638 26,788 16,502
小牧市	147,132 27,628 10,446	146,107 33,592 13,805	144,254 36,268 17,914	141,016 36,885 21,841
稲沢市	136,442 29,250 12,458	134,433 34,129 15,055	131,500 36,103 18,168	127,463 36,128 21,389
新城市	49,864 14,033 7,708	47,443 15,364 8,073	44,994 16,043 8,438	42,416 15,990 9,451
東海市	107,690 20,176 8,293	109,286 23,558 10,590	109,742 24,868 12,789	109,316 25,079 14,814
大府市	85,249 14,963 5,954	88,404 18,182 7,552	90,210 19,588 9,711	91,235 19,906 11,865
知多市	84,768 17,471 6,767	85,059 21,363 8,890	84,472 23,218 11,511	83,056 23,491 14,078
知立市	68,398 11,355 4,859	69,736 13,638 6,172	70,315 14,706 7,449	70,312 15,478 8,923
尾張旭市	81,140 16,479 6,876	82,474 20,207 8,830	82,645 21,852 11,275	81,984 22,455 13,735
高浜市	44,027 7,687 3,647	45,760 8,922 4,339	46,797 9,601 4,939	47,526 10,073 5,726

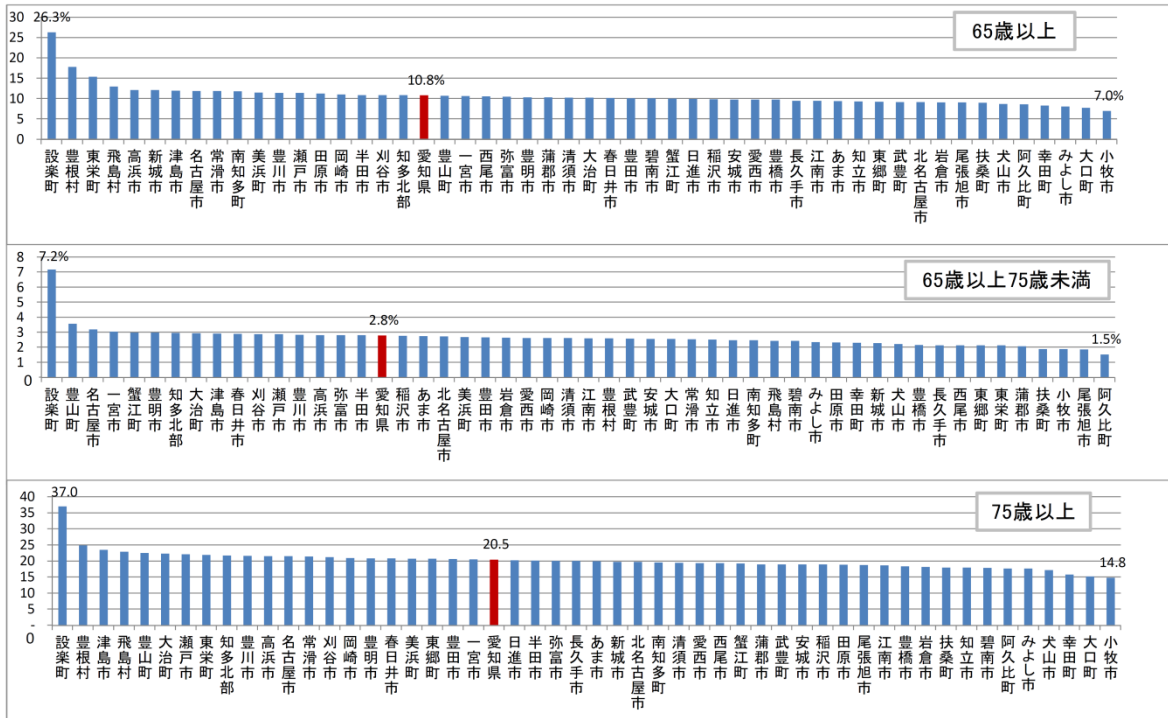
注: [] は、当該市町村の左欄の数字と比べて減少しているもの。

資料：国立社会保障・人口問題研究所
「日本の地域別将来推計人口
(平成25年3月推計)」

(次頁に続く)

市町村名	H22(2010)年	H27(2015)年	H32(2020)年	H37(2025)年
	人口 (人) (再掲)うち65歳以上 (再掲)うち75歳以上	人口 (人) (再掲)うち65歳以上 (再掲)うち75歳以上	人口 (人) (再掲)うち65歳以上 (再掲)うち75歳以上	人口 (人) (再掲)うち65歳以上 (再掲)うち75歳以上
岩倉市	47,340 9,568 3,761	46,707 11,346 4,884	45,828 12,134 6,168	44,531 12,128 7,299
豊明市	69,745 14,332 5,715	70,345 17,315 7,545	70,100 18,552 9,671	69,163 18,767 11,601
日進市	84,237 14,580 6,064	88,939 17,558 7,886	91,881 18,867 10,107	94,079 19,736 12,045
田原市	64,119 14,248 7,691	62,200 15,933 7,989	60,243 16,925 8,507	58,110 17,409 9,765
愛西市	64,978 15,695 6,537	63,499 18,117 7,949	61,544 18,553 9,671	58,996 17,992 11,224
清須市	65,757 13,302 5,784	66,946 15,454 7,028	67,299 16,311 8,321	67,128 16,344 9,721
北名古屋	81,571 16,548 5,800	83,483 19,800 8,136	84,183 20,597 10,853	83,994 20,127 12,812
弥富市	43,272 9,214 3,943	43,293 10,820 4,899	42,872 11,329 5,957	42,097 11,335 6,968
みよし市	60,098 8,231 2,997	62,681 10,592 4,239	64,352 11,807 5,773	65,407 12,734 7,262
あま市	86,714 18,447 6,682	86,740 22,183 9,118	85,858 22,975 11,790	84,022 22,340 14,058
長久手市	52,022 6,892 2,801	55,540 8,930 3,719	58,027 10,193 4,945	60,020 11,128 6,352
東郷町	41,851 7,402 2,740	43,500 9,309 3,695	44,463 10,031 5,016	44,970 10,200 6,277
豊山町	14,405 2,821 1,042	14,892 3,417 1,421	14,962 3,546 1,839	14,922 3,463 2,176
大口町	22,446 4,503 1,929	23,063 5,421 2,512	23,291 5,792 3,150	23,328 5,828 3,713
扶桑町	33,558 7,458 3,170	33,996 8,715 3,906	33,978 8,972 4,727	33,661 8,811 5,529
大治町	29,891 5,050 1,800	30,722 6,332 2,491	31,190 6,863 3,359	31,356 7,016 4,204
蟹江町	36,688 7,547 3,075	36,238 8,773 3,808	35,538 9,222 4,629	34,531 9,315 5,432
飛島村	4,525 1,185 659	4,314 1,351 711	4,099 1,404 738	3,885 1,404 863
阿久比町	25,466 5,850 2,557	26,364 7,108 3,264	26,407 7,470 3,896	26,255 7,533 4,697
東浦町	49,800 9,934 4,141	50,640 12,157 5,401	50,765 13,012 6,660	50,425 13,270 8,126
南知多町	20,549 6,085 3,206	19,115 6,440 3,385	17,773 6,471 3,459	16,385 6,252 3,720
美浜町	25,178 5,565 2,677	24,193 6,383 2,979	23,237 6,722 3,342	22,181 6,811 3,925
武豊町	42,408 8,390 3,338	43,101 10,214 4,190	43,202 10,855 5,425	42,907 10,848 6,624
幸田町	37,930 6,506 2,875	39,436 8,031 3,455	40,370 8,935 4,210	41,041 9,285 5,285
設楽町	5,769 2,507 1,544	5,185 2,438 1,520	4,623 2,314 1,406	4,104 2,146 1,360
東栄町	3,757 1,795 1,153	3,309 1,738 1,115	2,901 1,608 999	2,531 1,456 978
豊根村	1,336 612 423	1,207 595 392	1,070 569 349	953 523 336
愛知県	7,410,719 1,505,973 659,895	7,470,407 1,789,229 816,676	7,440,404 1,907,699 984,304	7,348,135 1,943,329 1,165,990

< [P. 15 図⑤] 保険者別要介護認定率（要介護1以上・平成23年度） >



資料：介護保険事業状況報告（平成23年度）