

令和4年1月24日
交通部

交通事故発生状況

(令和3年中 確定数)

1 令和3年中の交通事故

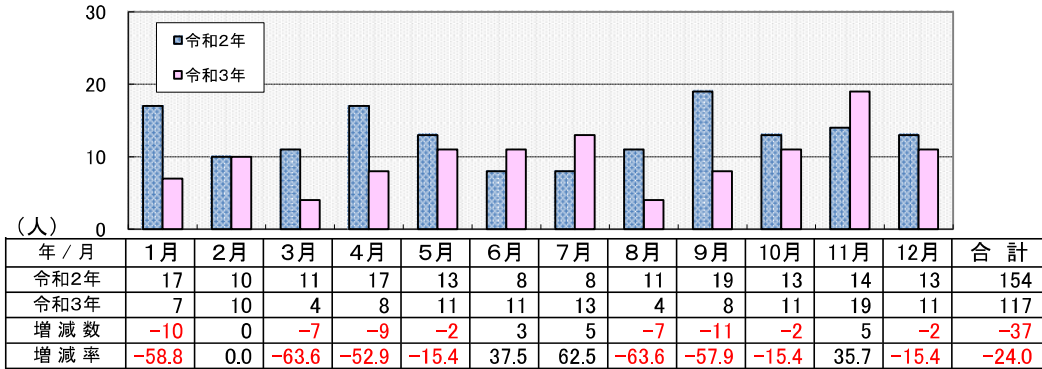
～ 愛知県警察が保有する昭和23年からの統計で最少を更新、3年連続でワースト1を回避 ～

区分	令和3年中			12月中		
	発生数	増減数	増減率	発生数	増減数	増減率
人身事故件数	24,185	-694	-2.8	2,521	128	5.3
死者数	117	-37	-24.0	11	-2	-15.4
負傷者数	28,631	-928	-3.1	2,965	168	6.0

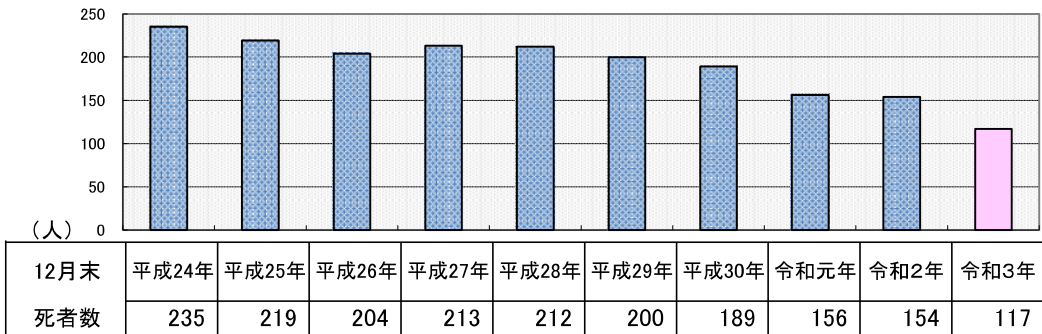
- ・ 死亡事故は、117件 117人で
前年同期と比べ -33件 -37人
- ・ 人身事故件数は、2.8%の減少
- ・ 負傷者数は、3.1%の減少

2 月別死者数

～ 12月中の死者は、11人で2人の減少 ～



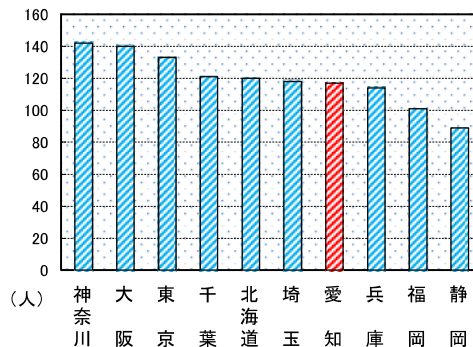
3 死者数の年別推移



【注】各表の令和元年の数値は、平成31年のものを含む。

4 都道府県別死者数

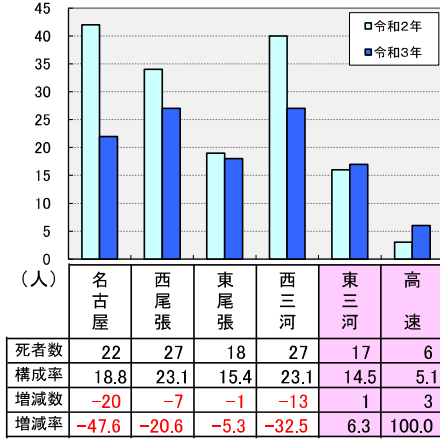
順位	都道府県	令和3年中	増減数	増減率
1	神奈川県	142	2	1.4
2	大阪府	140	16	12.9
3	東京都	133	-22	-14.2
4	千葉県	121	-7	-5.5
5	北海道	120	-24	-16.7
6	埼玉県	118	-3	-2.5
7	愛知県	117	-37	-24.0
8	兵庫県	114	4	3.6
9	福岡県	101	10	11.0
10	静岡県	89	-19	-17.6
	全国	2,636	-203	-7.2



5 交通死亡事故の特徴

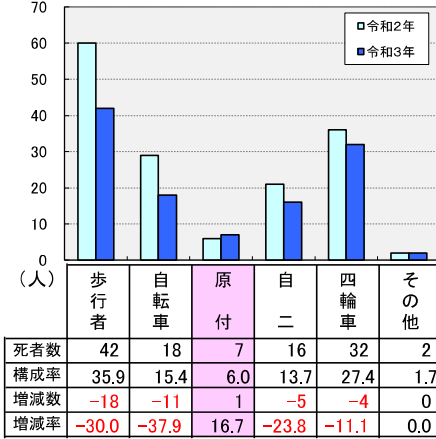
(1) 地域別

～ 西尾張、西三河で多発 ～



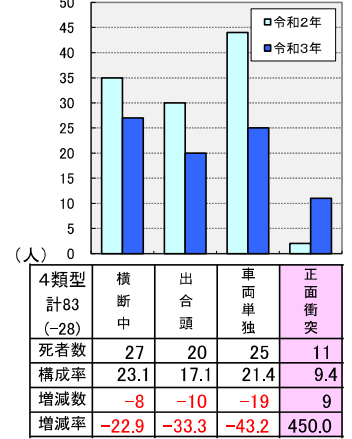
(2) 当事者別

～ 歩行者が多発 ～



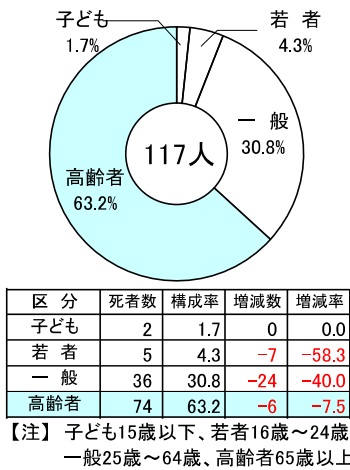
(3) 主な事故類型別

～ 横断中が多発、正面衝突が増加 ～



(4) 年齢層別

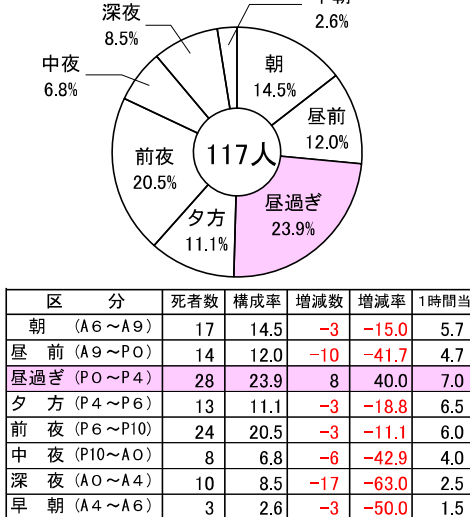
～ 高齢者が多発 ～



【注】 子ども15歳以下、若者16歳～24歳
一般25歳～64歳、高齢者65歳以上

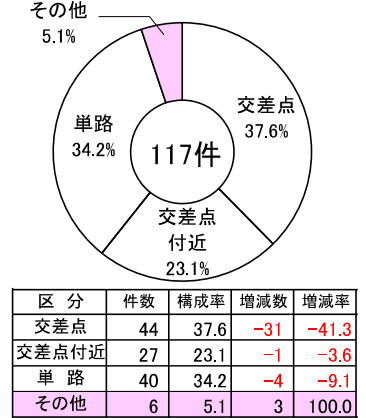
(5) 時間帯別

～ 昼過ぎが多発増加 ～



(6) 道路形状別

～ 交差点が多発 ～



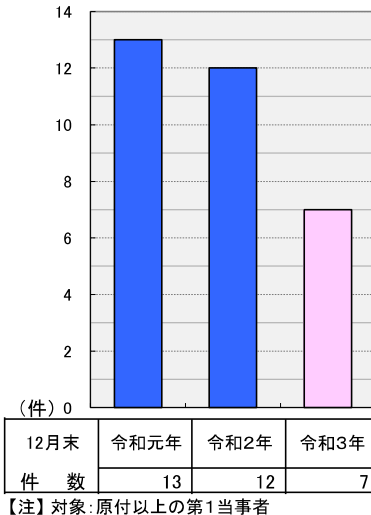
(7) 法令違反別(第1原因)

～ 原付以上の歩行者妨害等が多発 ～

区分	件数	構成率	増減数	増減率
総数	117	100.0	-33	-22.0
計	101	86.3	-15	-12.9
原付以上	34	29.1	-15	-30.6
重点5態様	4	3.4	-5	-55.6
信号無視	7	6.0	-6	-46.2
歩行者妨害等	15	12.8	-6	-28.6
一時不停止	8	6.8	2	33.3
酒酔い	0	0.0	0	-
前方等	43	36.8	-6	-12.2
その他	24	20.5	6	33.3
自転車	9	7.7	-9	-50.0
信号無視	1	0.9	-4	-80.0
一時不停止	2	1.7	-1	-33.3
その他	6	5.1	-4	-40.0
歩行者	5	4.3	-11	-68.8
信号無視	1	0.9	-5	-83.3
横断等	0	0.0	-1	-100.0
その他	4	3.4	-5	-55.6
その他・不明	2	1.7	2	-

(8) 飲酒運転事故発生状況

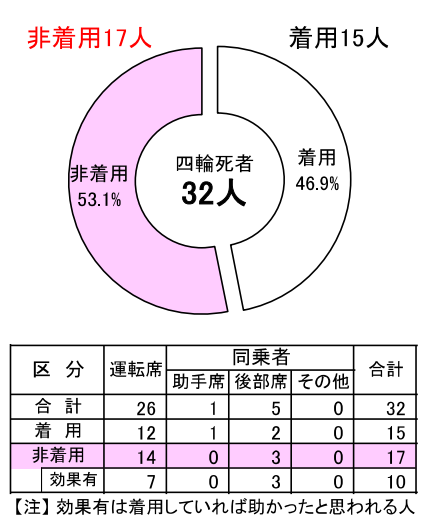
～ 飲酒運転死亡事故は7件 ～



【注】 対象：原付以上の第1当事者

(9) シートベルト着用状況

～ 非着用が17人 ～



【注】 効果有は着用していれば助かったと思われる人