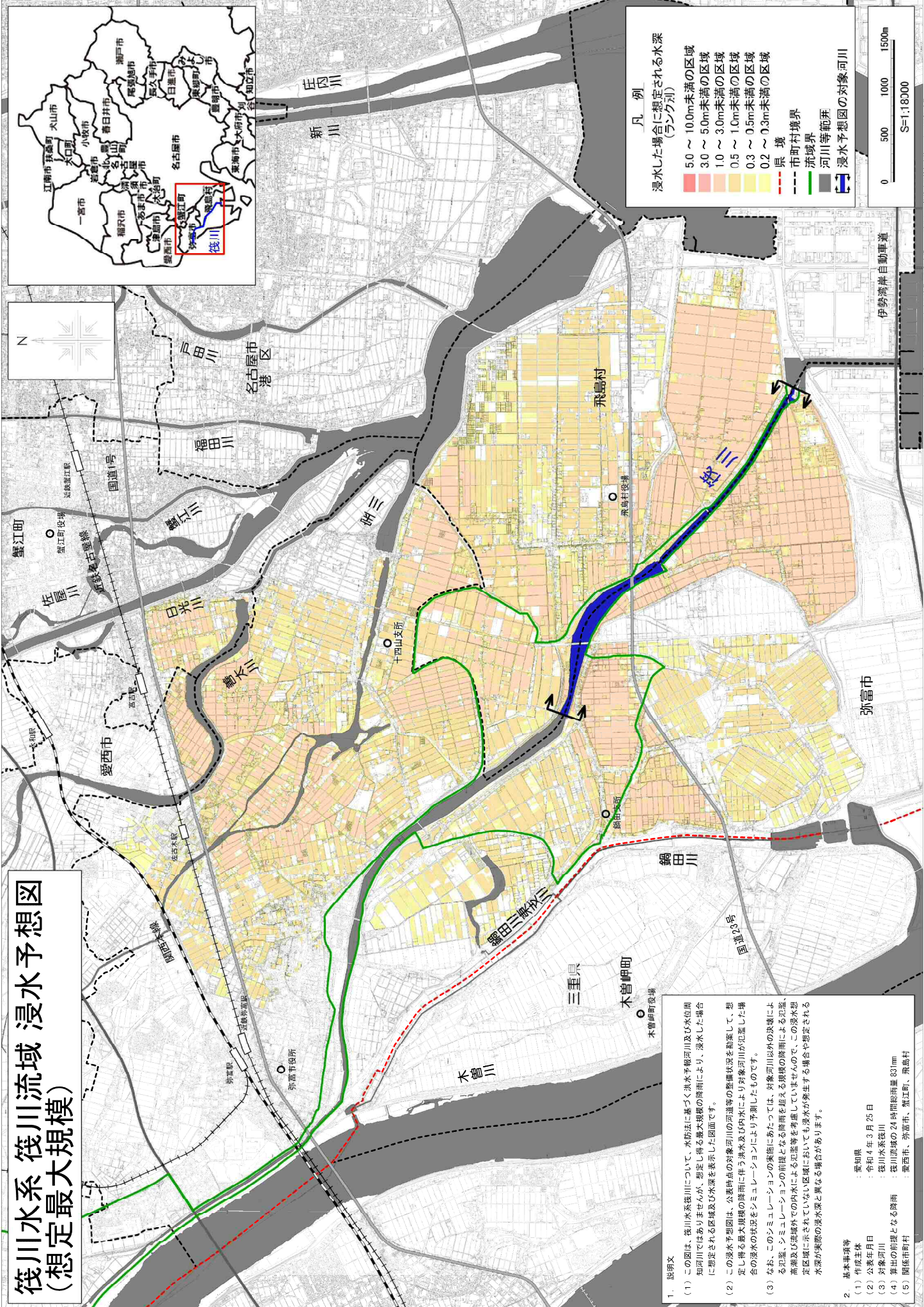


筏川水系 筏川流域 浸水予想図 (想定最大規模)



凡例
浸水した場合に想定される水深
(ランク別)

- 5.0 ~ 10.0m未満の区域
- 3.0 ~ 5.0m未満の区域
- 1.0 ~ 3.0m未満の区域
- 0.5 ~ 1.0m未満の区域
- 0.3 ~ 0.5m未満の区域
- 0.2 ~ 0.3m未満の区域

- 県境
- 市町村境界
- 流域界
- 河川等範囲
- 浸水予想図の対象河川

0 500 1000 1500m
S=1:18000

1. 説明文

(1) この図は、筏川水系筏川について、水防法に基づく洪水予測河川及び水位関係知見等に基づき、想定される最大規模の降雨により、浸水した場合に想定される区域及び水深を表示した図面です。

(2) この浸水予想図は、公衆の安全確保の観点から、河川の整備状況等を勘案して、想定される最大規模の降雨に伴う洪水及び内水により対象河川が氾濫した場合の浸水の状況をシミュレーションにより予測したものです。

(3) なお、このシミュレーションの前提にあたっては、対象河川以外の流域による氾濫、シミュレーションの前提となる降雨を超える規模の降雨による氾濫、河川敷外域での内水による氾濫等を考慮していませんので、この浸水想定区域に示されていない区域においても浸水が発生する場合があります。浸水想定区域外の浸水深と異なる場合があります。

2. 基本事項等

- (1) 作成主体 : 愛知県
- (2) 公表年月日 : 令和4年3月25日
- (3) 対象河川 : 筏川水系筏川
- (4) 算出の前提となる降雨 : 筏川流域の24時間総雨量 80mm
- (5) 関係市町村 : 愛西市、弥富市、蟹江町、飛島村

この図の作成に当たっては、国土情報課長の承認を得て、関係市町村の協力を得て作成した。承認番号 R-34H4-464
 図面作成日 令和4年3月25日 図面作成者 国土情報課 河川課 河川課長 河川課 河川課長 河川課 河川課長 河川課 河川課長
 印刷日 令和4年3月25日 印刷部 国土情報課 印刷部 国土情報課 印刷部 国土情報課 印刷部 国土情報課 印刷部 国土情報課