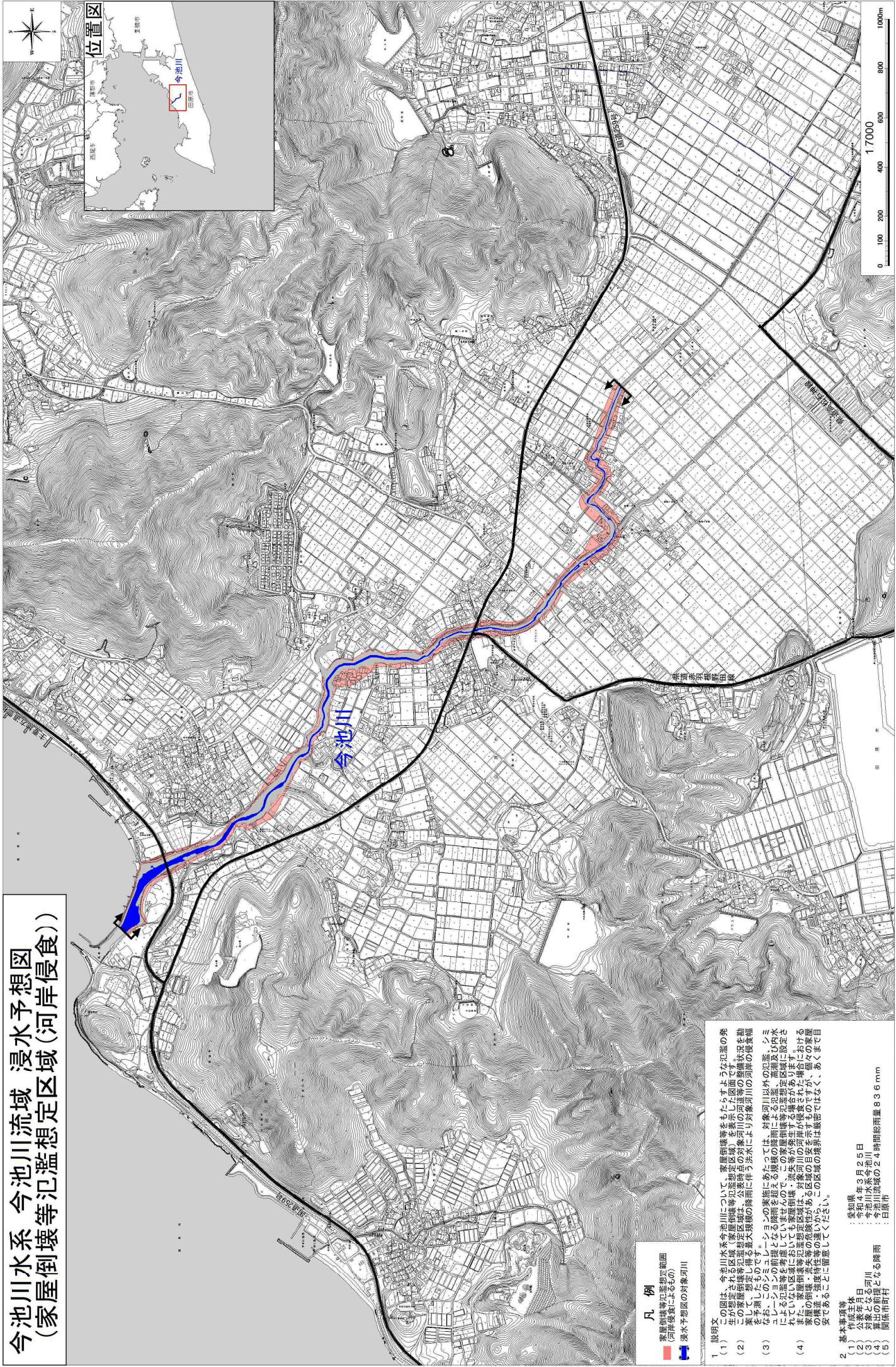
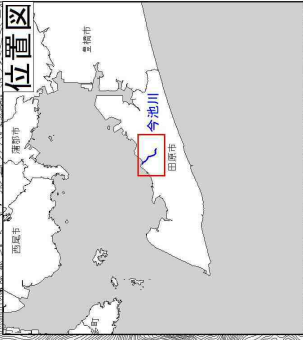


# 今池川水系 今池川流域 浸水予想図 (家屋倒壊等氾濫想定区域(河岸侵食))



**凡 例**  
 家屋倒壊等氾濫想定区域  
 (河床侵食によるもの)  
 浸水予想線の対象河川

1. 説明文  
 (1) この図は、今池川水系今池川について、家屋倒壊等氾濫想定区域(河床侵食によるもの)を想定した図面である。  
 (2) この家屋倒壊等氾濫想定区域は、河床侵食による浸水想定区域(河床侵食によるもの)を想定した図面である。  
 (3) この家屋倒壊等氾濫想定区域は、河床侵食による浸水想定区域(河床侵食によるもの)を想定した図面である。  
 (4) この家屋倒壊等氾濫想定区域は、河床侵食による浸水想定区域(河床侵食によるもの)を想定した図面である。

2. 基本事項等  
 (1) 作成主体  
 (2) 公発年度  
 (3) 河川  
 (4) 浸水想定区域となる河川  
 (5) 関係市町村

※如願  
 令和4年3月25日  
 今池川流域の24時間総雨量83.6mm  
 日田市

この地図は、東三河広域連合基盤の承認を得て、同連合発行の都市計画基本図を使用して作成したものである。(承認番号)3東三都(測)第1-21号