

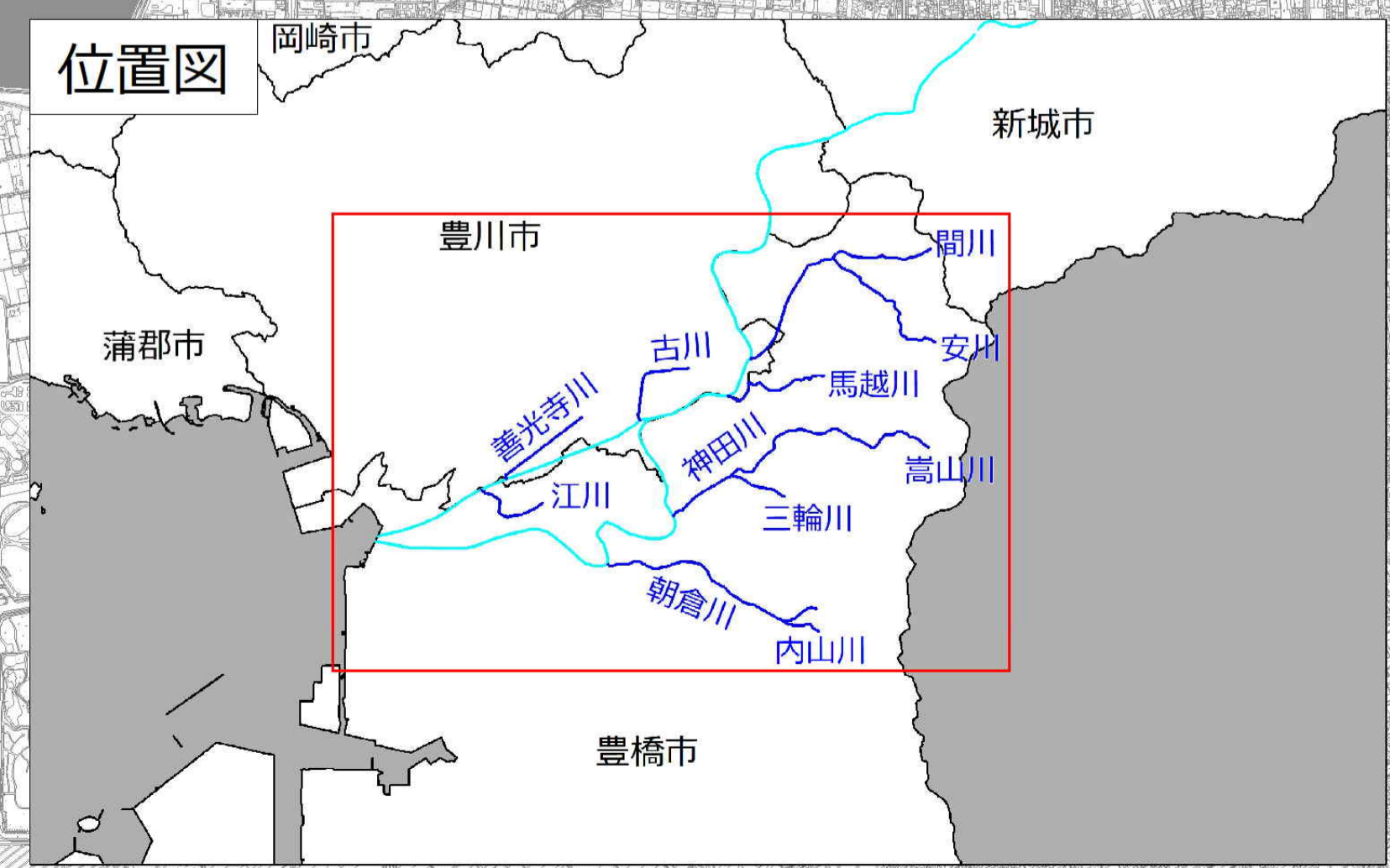
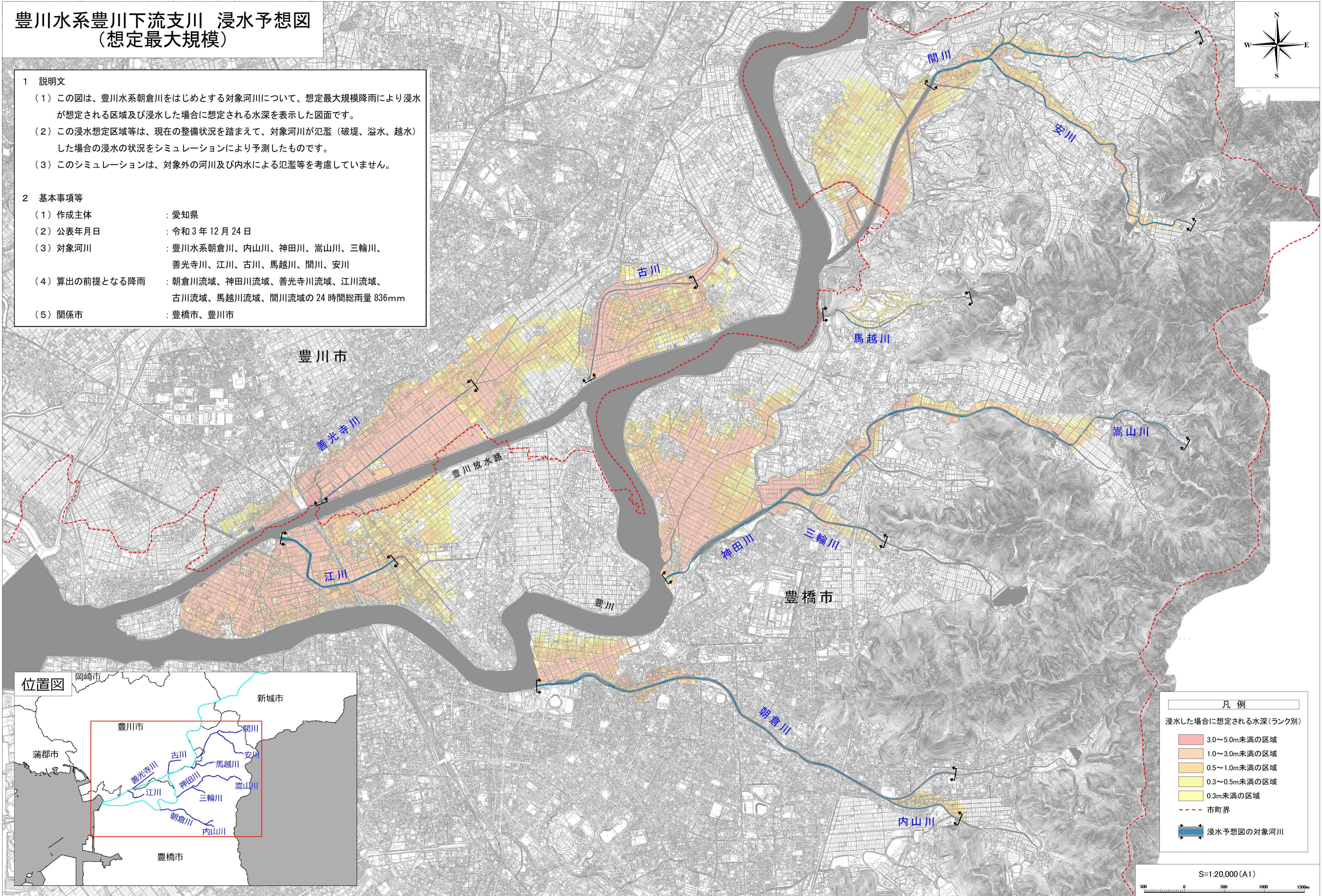
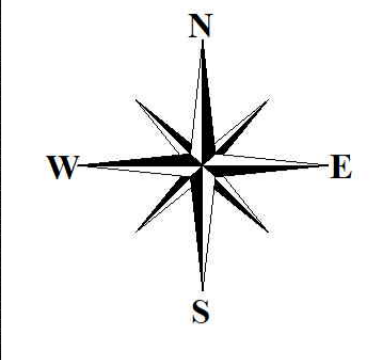
豊川水系豊川下流支川 浸水予想図 (想定最大規模)

1 説明文

- (1) この図は、豊川水系朝倉川をはじめとする対象河川について、想定最大規模降雨により浸水が想定される区域及び浸水した場合に想定される水深を表示した図面です。
- (2) この浸水想定区域等は、現在の整備状況を踏まえて、対象河川が氾濫（破堤、溢水、越水）した場合の浸水の状況をシミュレーションにより予測したものです。
- (3) このシミュレーションは、対象外の河川及び内水による氾濫等を考慮していません。

2 基本事項等

- (1) 作成主体 : 愛知県
- (2) 公表年月日 : 令和3年12月24日
- (3) 対象河川 : 豊川水系朝倉川、内山川、神田川、嵩山川、三輪川、善光寺川、江川、古川、馬越川、間川、安川
- (4) 算出の前提となる降雨 : 朝倉川流域、神田川流域、善光寺川流域、江川流域、古川流域、馬越川流域、間川流域の24時間総雨量836mm
- (5) 関係市 : 豊橋市、豊川市



凡例	
浸水した場合に想定される水深(ランク別)	
	3.0～5.0m未満の区域
	1.0～3.0m未満の区域
	0.5～1.0m未満の区域
	0.3～0.5m未満の区域
	0.3m未満の区域
	市町界
	浸水予想図の対象河川