

第7 火災の実態

主な内容

- 出火件数
- 損害額
- 出火原因
- 死傷者
- 建物火災

第7 火災の実態

1 概要

平成24年中における火災発生状況等は、出火件数2,624件、焼損棟数1,617棟、死者72名、負傷者343名、損害額43億6,657万1千円であり、過去3か年平均に比べて出火件数は減少し、死者数についても減少している。

平成24年中の火災発生状況等と過去3か年平均との比較は第1表のとおりである。

第1表 平成24年中の火災概況と過去3か年平均との比較

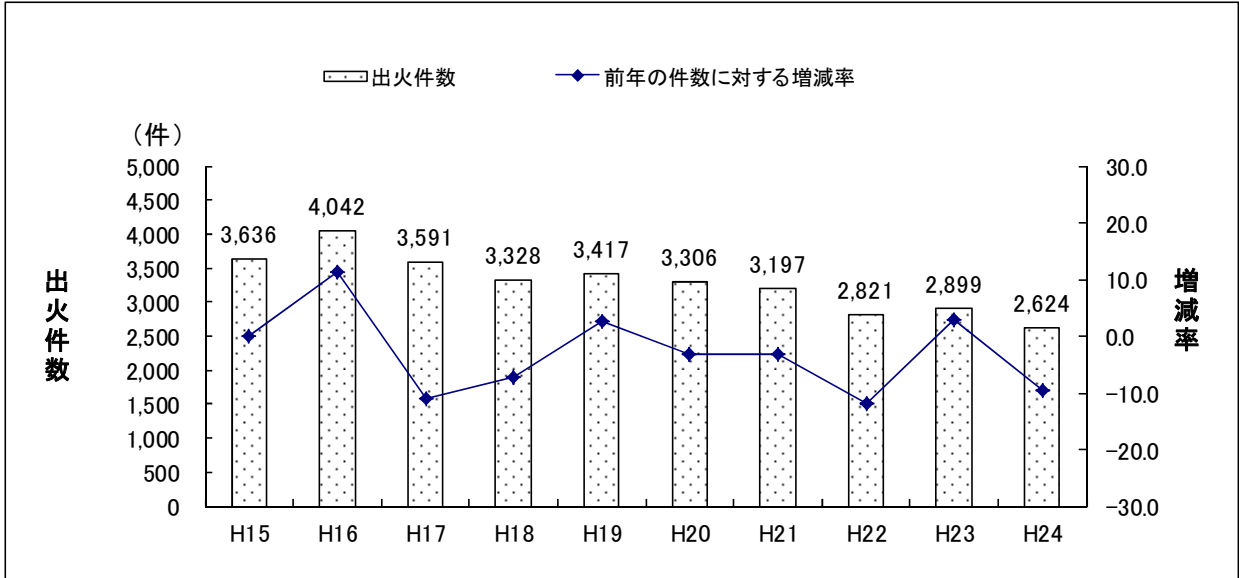
区分		単位	平成24年中 (A)	過去3か年平均 (B)	過去3か年平均比較	
					(A)-(B)=(C)	(C)/(B)*100%
出火件数		件	2,624	2,972	△ 348	△ 11.7
火災 種別	建物	件	1,314	1,459	△ 145	△ 9.9
	林野	"	46	60	△ 14	△ 23.3
	車両	"	299	358	△ 59	△ 16.5
	船舶	"	1	4	△ 3	△ 75.0
	航空機	"	0	0	0	0.0
	その他	"	964	1,092	△ 128	△ 11.7
〔焼損棟数〕		棟	1,617	1,885	△ 268	△ 14.2
全焼		"	226	286	△ 60	△ 21.0
半焼		"	123	120	3	2.5
部分焼		"	468	589	△ 121	△ 20.5
ぼや		"	800	890	△ 90	△ 10.1
〔建物焼損床面積〕		m ²	37,794	49,640	△ 11,846	△ 23.9
〔建物焼損表面積〕		"	4,371	6,907	△ 2,536	△ 36.7
〔林野焼損面積〕		a	235	1,749	△ 1,514	△ 86.6
〔り災世帯数〕		世帯	990	1,267	△ 277	△ 21.9
全損		"	160	228	△ 68	△ 29.8
半損		"	92	104	△ 12	△ 11.5
小損		"	738	935	△ 197	△ 21.1
〔死傷者数〕		人	415	502	△ 87	△ 17.3
死者		"	72	97	△ 25	△ 25.8
負傷者		"	343	405	△ 62	△ 15.3
〔り災者数〕		人	2,354	3,069	△ 715	△ 23.3
〔損害額〕		千円	4,366,571	4,782,767	△ 416,196	△ 8.7
建物火災		"	3,817,939	4,502,200	△ 684,261	△ 15.2
林野火災		"	134	12,871	△ 12,737	△ 99.0
車両火災		"	182,649	134,679	47,970	35.6
船舶火災		"	25,151	20,591	4,560	22.1
航空機火災		"	0	0	0	0.0
その他火災		"	123,151	66,462	56,689	85.3
爆発		"	217,547	45,964	171,583	373.3

(1) 出火件数の増減率と指数

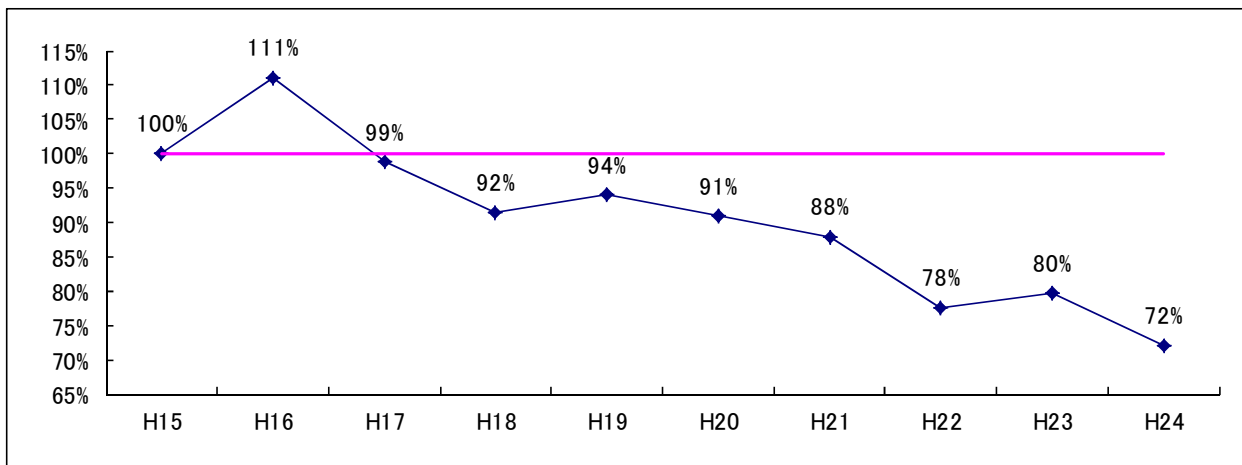
平成 24 年中の出火件数は、過去 10 年間で最も少ないものとなった。増減率は第 1 図のとおりで、前年に対し 9.5%の減少となっている。

平成 15 年を 100 とした最近の火災の傾向は、第 2 図のとおりである。

第 1 図 出火件数と増減率の推移



第 2 図 出火件数指数



(2) 1 日当たりの火災の概況

平成 24 年中の 1 日当たりの火災の概況は第 2 表のとおりで、出火件数は約 7.2 件、焼損棟数は約 4.4 棟となっている。また、約 6.4 人が生活の本拠を奪われ、約 1,193 万 5 百円が灰となっている。

第 2 表 1 日当たりの火災概況

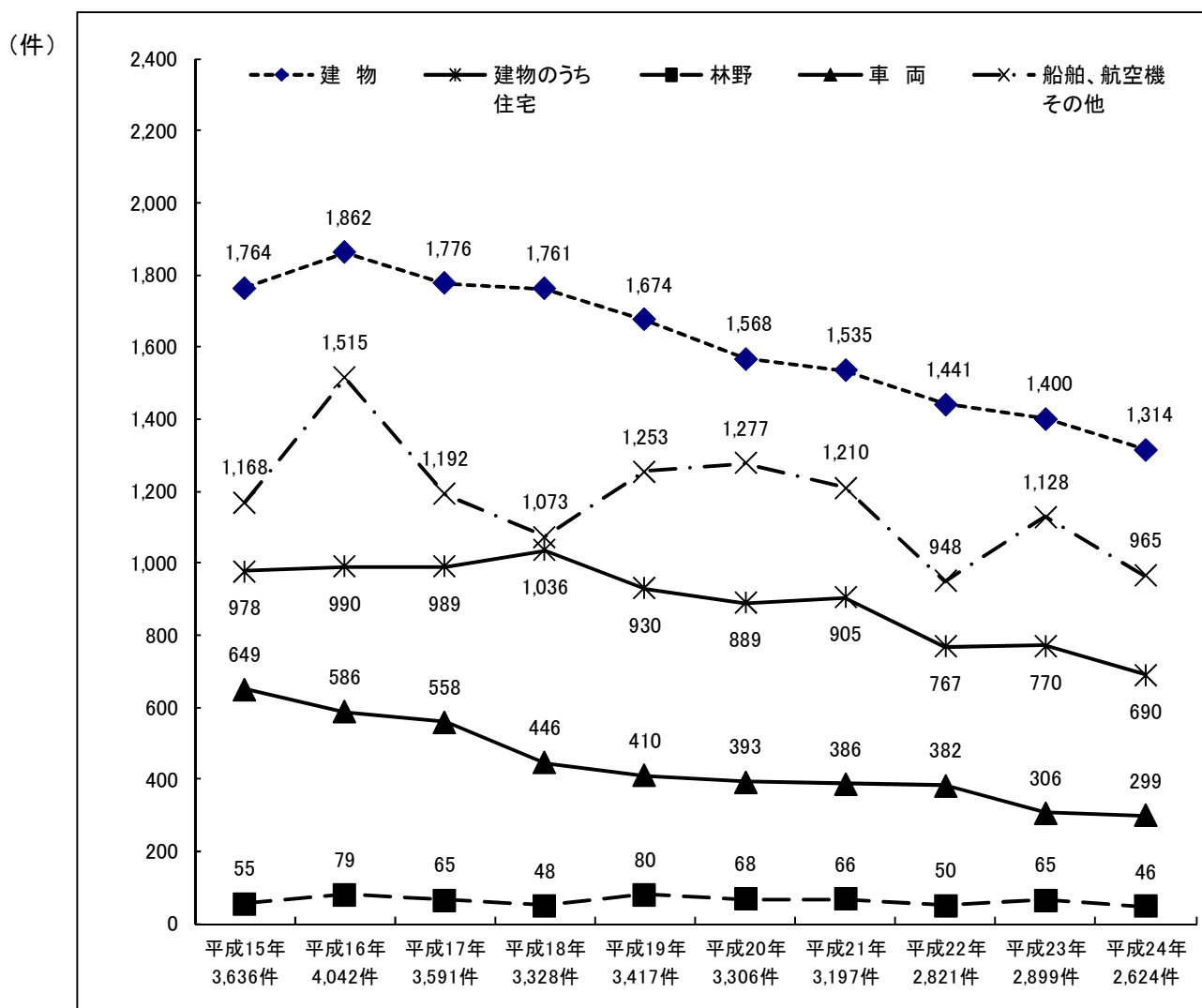
出火件数	7.2 件
損害額	11,930.5 千円
焼損棟数	4.4 棟
建物焼損面積	103.3 m ²
り災世帯数	2.7 世帯
り災者数	6.4 人

2 出火件数

(1) 火災種別出火件数

総出火件数は2,624件で、前年に比べ275件(9.5%)減少した。火災種別ごとの件数は第3図のとおりで、建物火災が1,314件(50.1%)、そのうち住宅火災が690件(26.3%)、林野火災が46件(1.8%)、車両火災が299件(11.4%)、船舶火災、航空機火災及びその他火災が965件(36.8%)となっている。

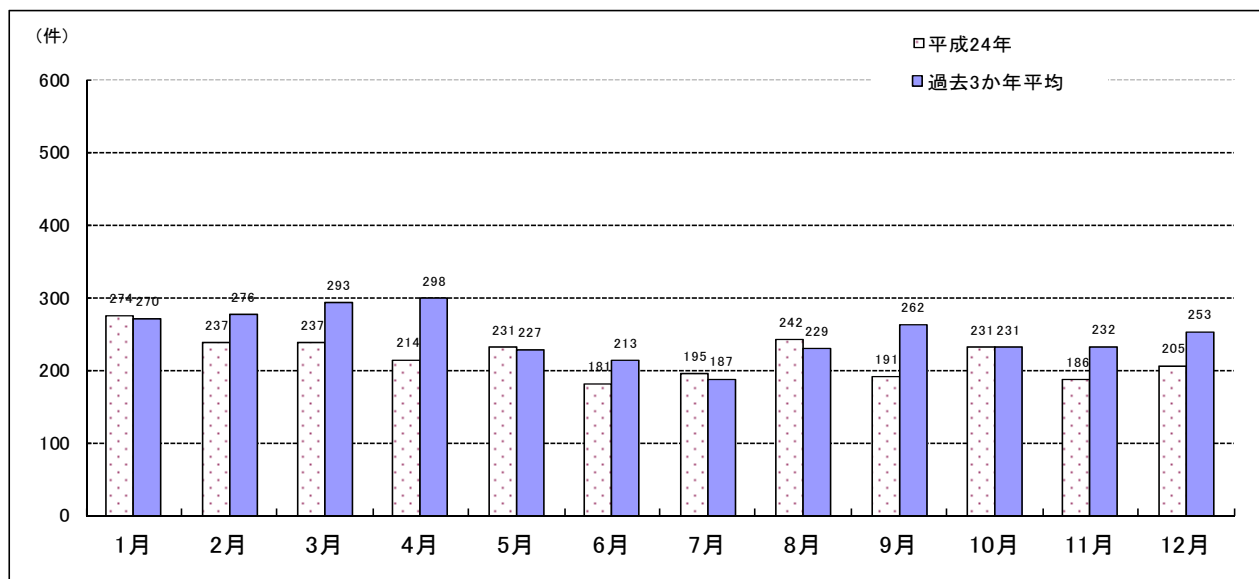
第3図 火災種別出火件数の推移



(2) 月別出火件数

月別の出火件数は第4図のとおりで、1月が274件で最も多く、続いて8月、2月(3月)の順となっている。

第4図 月別出火件数



(3) 時間別出火件数

時間別の出火件数は第3表のとおりで、13時から16時にかけては、1時間あたり150件以上発生している。

第3表 火災種別時間別出火件数

種別 発生時間	計 (件)	建物	林野	車両	船舶	航空機	その他
0~1	78	40	0	14	0	0	24
1~2	77	43	1	14	0	0	19
2~3	71	45	0	13	0	0	13
3~4	64	28	0	19	0	0	17
4~5	68	36	1	12	0	0	19
5~6	53	28	1	7	0	0	17
6~7	60	42	1	6	0	0	11
7~8	74	41	0	16	0	0	17
8~9	81	44	3	15	0	0	19
9~10	126	60	2	20	0	0	44
10~11	114	61	5	15	0	0	33
11~12	133	57	4	18	1	0	53
12~13	124	51	5	4	0	0	64
13~14	159	76	6	11	0	0	66
14~15	151	71	3	14	0	0	63
15~16	167	65	5	8	0	0	89
16~17	139	56	2	12	0	0	69
17~18	148	67	4	8	0	0	69
18~19	157	85	1	16	0	0	55
19~20	136	71	1	13	0	0	51
20~21	100	63	0	7	0	0	30
21~22	105	52	0	11	0	0	42
22~23	82	46	1	9	0	0	26
23~24	99	59	0	12	0	0	28
不明	58	27	0	5	0	0	26
計	2,624	1,314	46	299	1	0	964

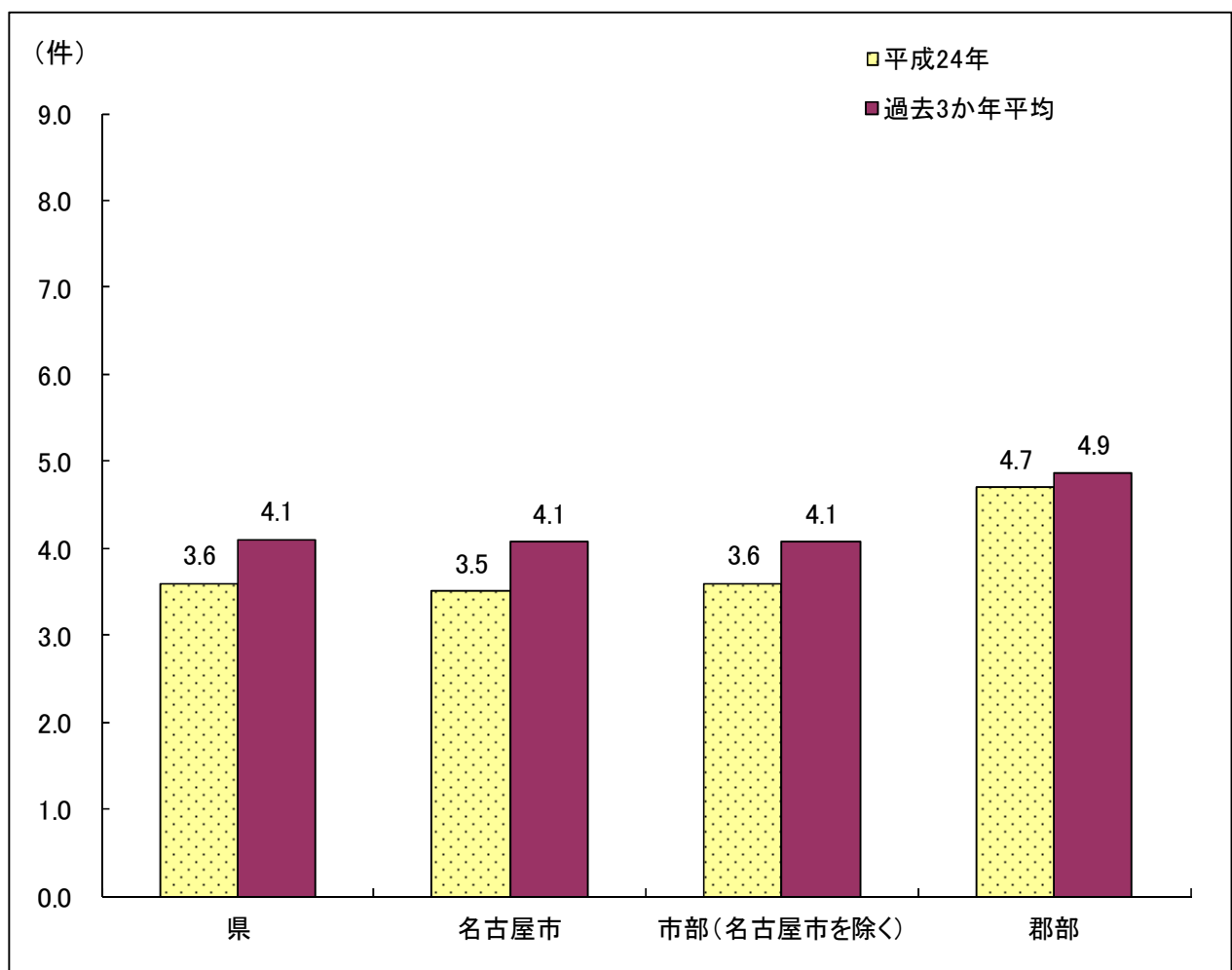
(4) 人口1万人当たりの出火件数

平成24年の人口1万人当たりの出火件数（以下「出火率」という。）は第5図のとおりで、県平均は3.6件で過去3か年平均に比べ低くなっている。これを名古屋市、名古屋市を除く市部、郡部に分けてみると名古屋市が3.5件、市部が3.6件、郡部が4.7件となっている。

出火件数

$$\text{(参考) 出火率} = \frac{\text{出火件数}}{\text{平成24年3月31日現在の住民基本台帳による人口}} \times 10,000$$

第5図 1万人当たりの出火件数（平成24年中）

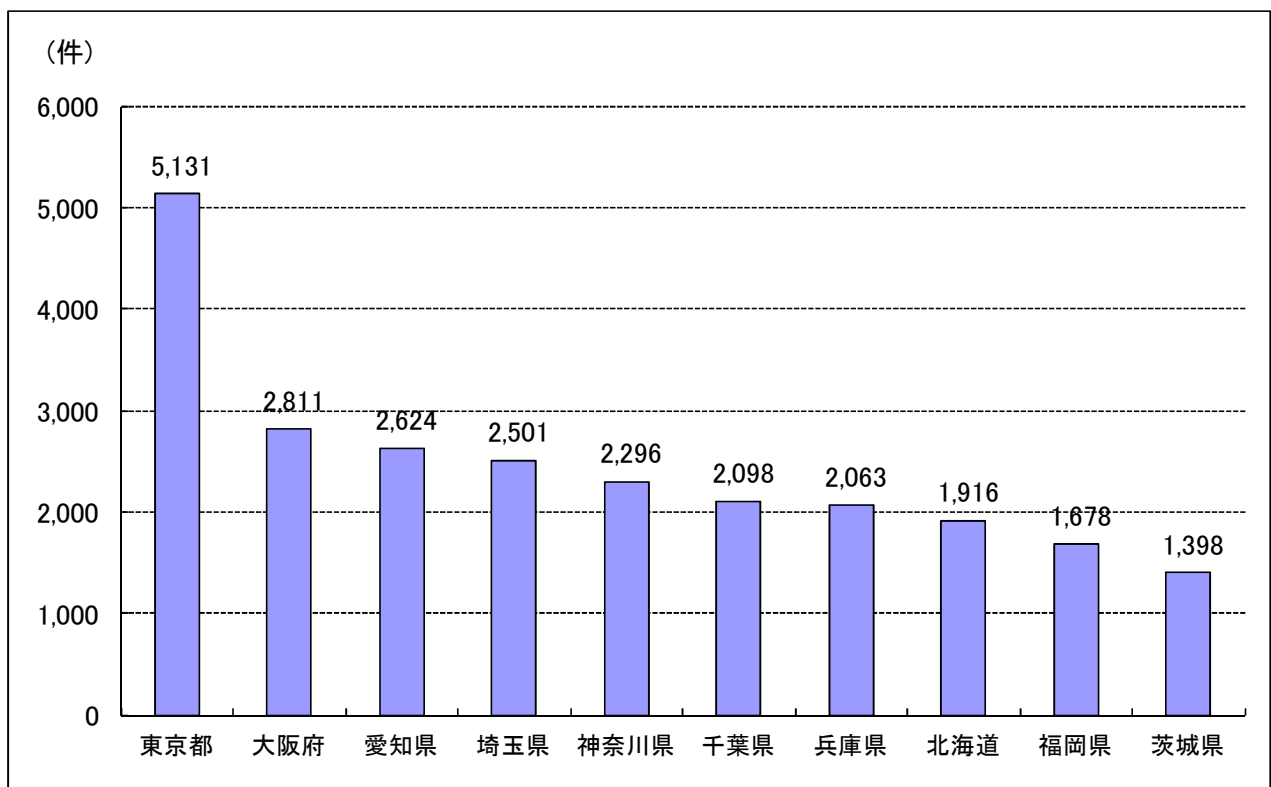


(5) 都道府県別比較

都道府県別の出火件数は第6図のとおりで、東京都を最高に、大阪府、愛知県、埼玉県、神奈川県の間となっている。

また、出火件数の少ない県は、徳島県（200件）、福井県（203件）、富山県（218件）、鳥取県（238件）、佐賀県（279件）の間となっている。

第6図 都道府県出火件数比較

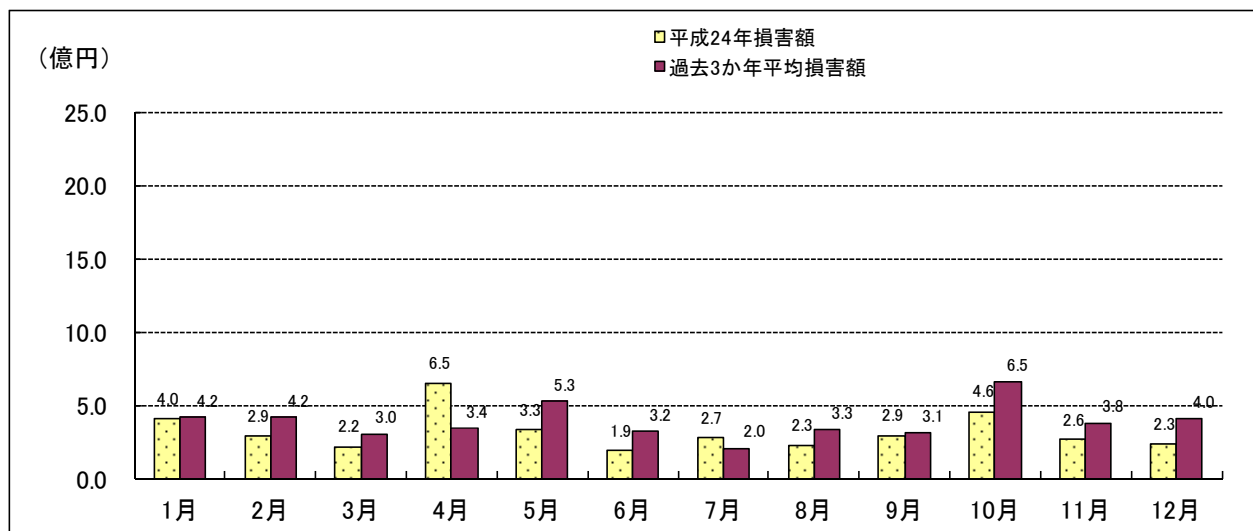


3 損害額

(1) 月別損害額

損害額は一般に火災件数に比例する傾向があるが、大規模火災の発生によってこの傾向が顕著に現れないこともある。

第7図 建物火災による月別損害額



(2) 火災種別及び爆発による損害額

火災種別ごとの損害額は第4表のとおりで、建物火災が全体の9割近くを占めている。その他火災は件数では36.7%を占めているが、損害額は2.8%と少ない。

第4表 火災種別及び爆発による損害額

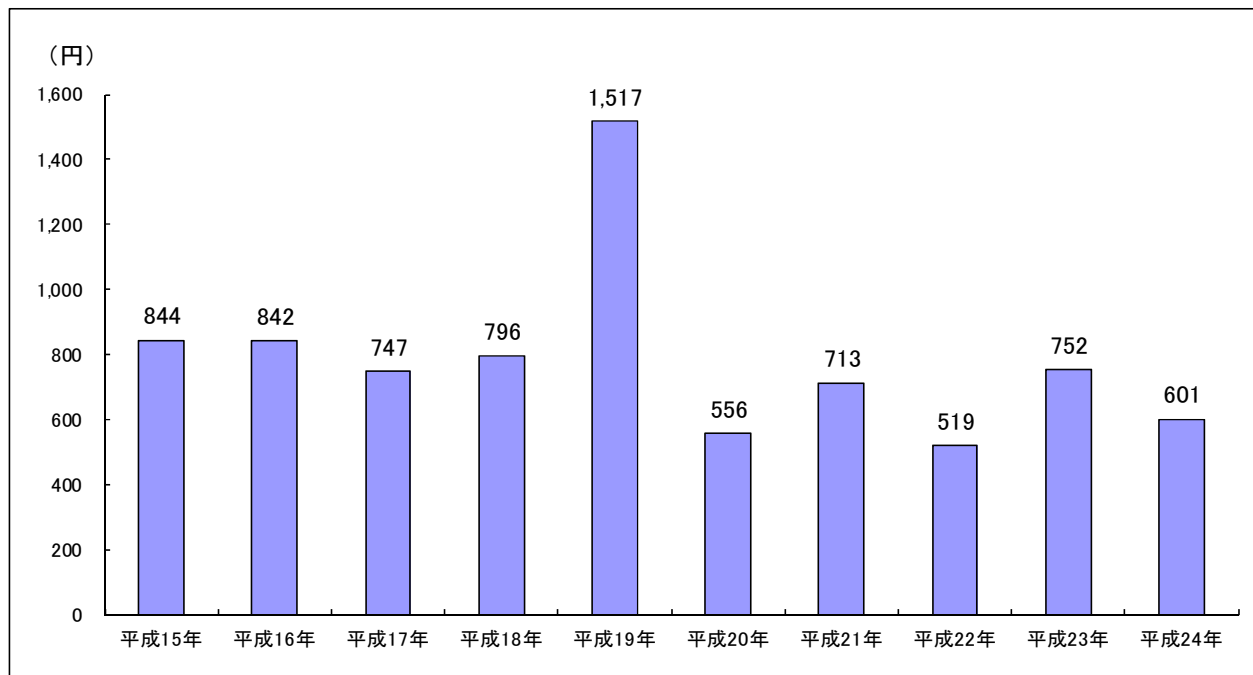
平成24年中			過去3か年平均		
区分	損害額(千円)	割合(%)	区分	損害額(千円)	割合(%)
建物火災	3,817,939	87.4	建物火災	4,502,200	94.1
林野火災	134	0.0	林野火災	12,871	0.3
車両火災	182,649	4.2	車両火災	134,679	2.8
船舶火災	25,151	0.6	船舶火災	20,591	0.4
航空機火災	0	0.0	航空機火災	0	0.0
その他火災	123,151	2.8	その他火災	66,462	1.4
爆発	217,547	5.0	爆発	45,964	1.0

(3) 1人当たり、1件当たりの損害額

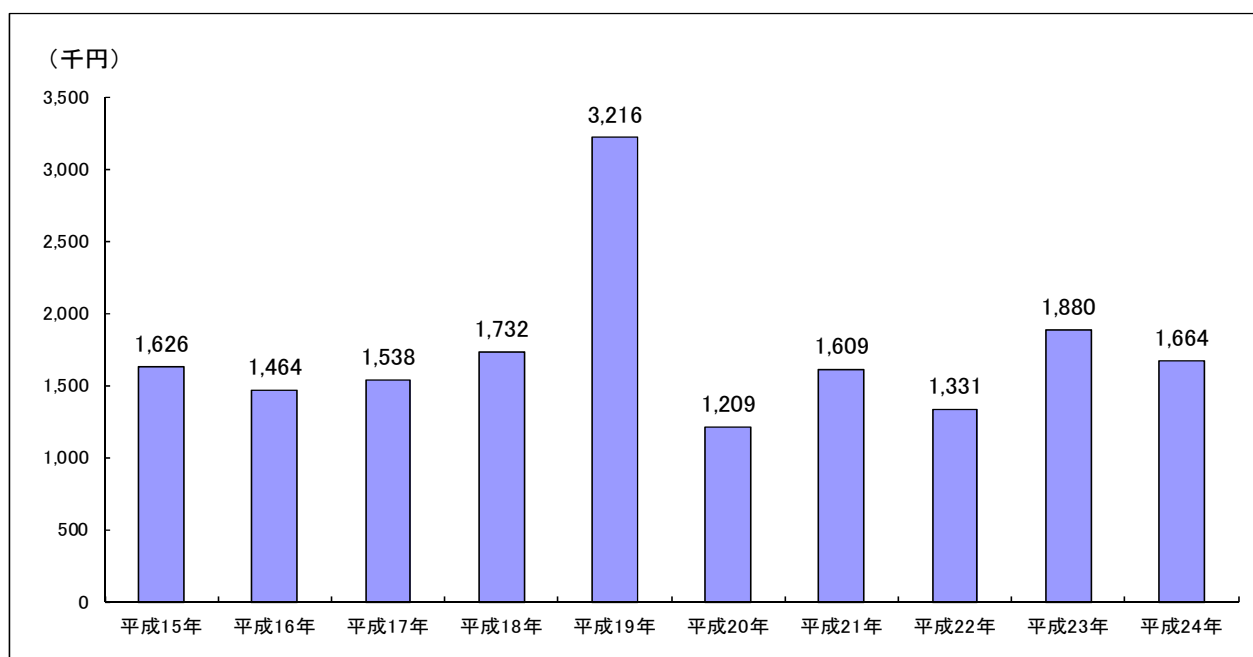
県民1人当たりの損害額は第8図のとおり601円となっており、前年の752円に比べ151円減少している。

また、火災1件当たりの損害額は第9図のとおり1,664千円で、前年の1,880千円に比べ216千円減少している。

第8図 1人当たり損害額



第9図 1件当たり損害額



4 出火原因

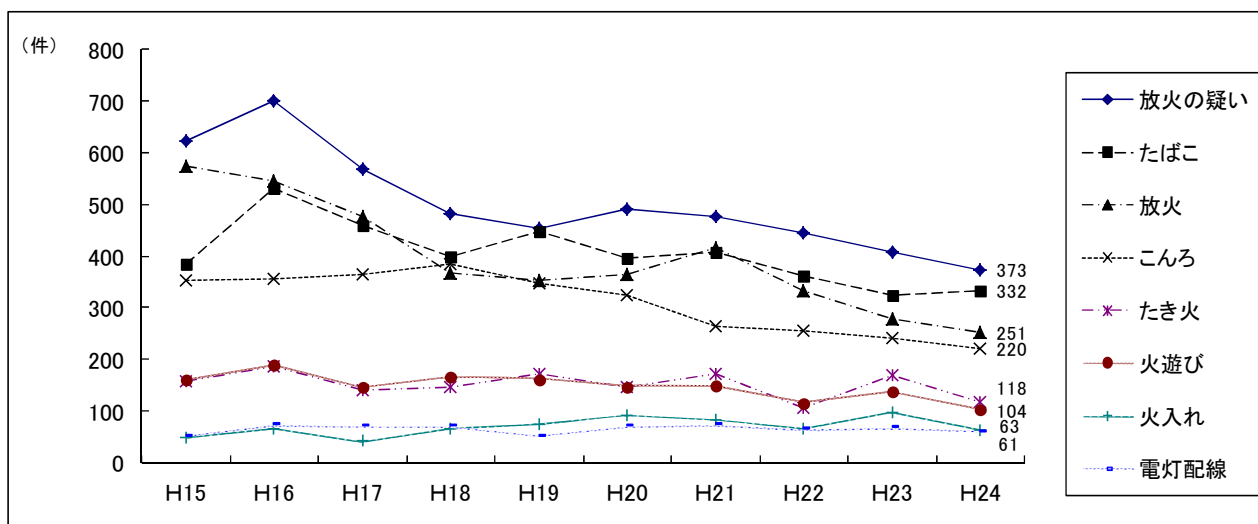
経過別の出火件数は第5表のとおりで、火気取扱いの不注意によるものが多い。

また、出火原因別の出火件数は第10図及び第11図のとおりで、放火（放火の疑いを含む）、たばこ、こんろによるものが依然多い。特に、放火（放火の疑いを含む）は、624件（23.8%）となっている。

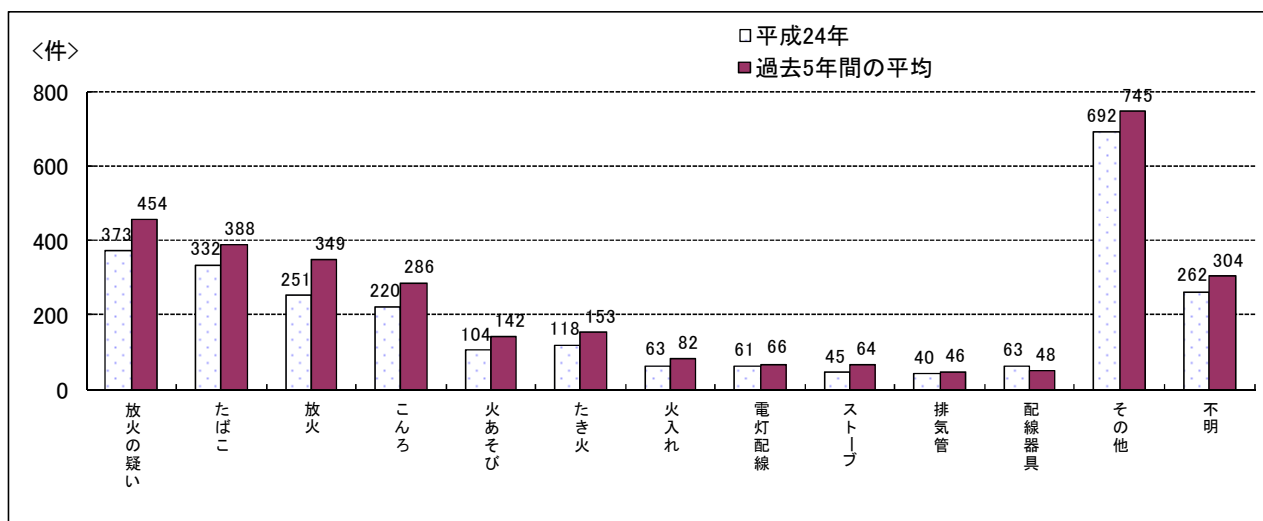
第5表 経過別出火件数

中分類	小分類									
	半断線により発熱する	漏電(地絡)する	電線が短絡する	電線が混触する	過多の電流を流す	スパークする	金属の接触部が過熱する	静電スパークが飛ぶ	絶縁劣化による発熱	その他
電気的原因で発熱する	16	9	54	0	8	38	14	3	33	4
179										
化学的原因で発火する	爆発する	反応が急激に起こる	異物が混入して発熱する	ガス管などが噴出する	スパークによる引火	引火する	自然発火する	薬品類が互いに混触する	その他	
93	10	1	0	0	4	62	15	0	1	
熱的原因で発火する	可燃物が沸騰したり溢れ出る	消したはずのものが再燃する	余熱で発火する	摩擦により発熱する	輻射を受けて発火する	高温物が触れる	伝導過熱する	過熱する	その他	
174	0	24	6	24	22	42	9	34	13	
火源が運動により接触する	可燃物が火源の上に転倒落下する	可燃物が動いて火源に触れる	容器から火種がこぼれる	炭火がはねる高温の飛沫が飛ぶ	火の粉が散る遠くへ飛火する	火花が飛ぶ	火源が転倒落下する	火源が動いて接触する	その他	
481	10	57	14	4	82	47	64	173	30	
器具機械の材質構造の不良	火源が破損腐食する	機械が故障を起こす	構造不完全デザイン不良	材質が不良である	塗装が悪い	火源が漏洩する	着火物が漏洩する	容器(着火物)が破損腐食する	その他	
60	4	15	8	0	0	3	19	4	7	
使用方法の不適による	意図なしにスイッチが入る	機械の調整が適当でない	かまど等の火を燃しすぎる	考え違いにより使用を誤る	不適当なところに捨て置く	放置する、忘れる	本来の用途以外の不適の用に用いる	残り火の処置が不十分	器具を可燃物と共に可燃物の中にしまいこむ	その他
561	13	8	3	15	253	190	12	47	1	19
交通機関の事故による	衝突により発火	墜落により発火	逆火	その他						
28	22	0	5	1						
天災地変による	地震のために家が倒れる	風のために家が倒れる	水害で薬品に火がつき発火	落雷する	その他					
22	0	0	0	21	1					
その他・不明	放火	放火の疑い	火遊び	放火、火遊び以外で無意識に火をつける	その他	不明				
1,026	251	373	104	12	12	274				

第10図 出火原因の推移



第11図 出火原因別出火件数



(1) 発火源

発火源を性質別に分類すると第6表及び第7-10表に示すとおりである。

火種が全体の44.6%を占めているのは、たばこ、たき火、ライターを含むためである。

消防機関としては、引き続き防火思想の普及につとめ、より一層住民の防火意識の高揚を図ることが必要である。

(2) 経過

出火に至るまでの経過を大別すると第5表に示すとおりである。これによると放火及び放火の疑いによるものが23.8%で最も多く、「放火されない・放火させない」環境作りの推進や放火対策が必要である。

第6表 発火源別出火件数

発火源	件数(件)	割合(%)
電気による発熱体	313	11.9
ガス油類を燃料とする道具装置	358	0.1
まき、炭、石炭(コークス)を燃料とする道具装置	29	1.1
火種(それ自身発火しているもの)	1,169	44.6
高温の固体	101	3.8
自然発火あるいは再燃を起こしやすい物	47	1.8
危険物品	28	1.1
天災	21	0.8
不明・その他	558	21.3
合計	2,624	-

5 死 傷 者

平成 24 年中の火災による死者は、第 1 表及び第 7 表のとおり 72 人で、昨年より 20 名減少している。

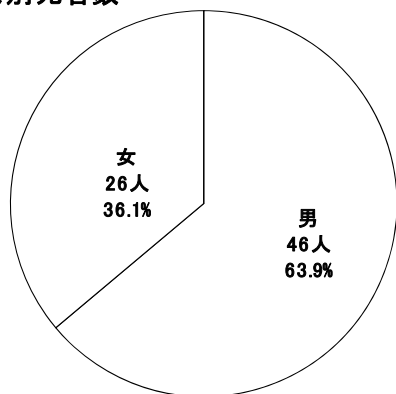
また、過去 10 年間の死者数の推移は第 7 表及び第 13 図のとおりである。

平成 24 年中の市町村別の火災による死者の発生状況は、名古屋市が 15 人、豊橋市が 9 人、岡崎市と豊田市が 4 人と続き、市部で 65 人、郡部で 7 人となっている。

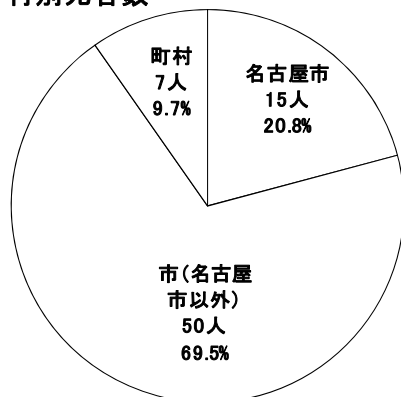
第 7 表 年別死傷者

年別	死者数 (人)	自殺者を除く(人)	負傷者数(人)
平成15年	137	96	492
平成16年	92	66	528
平成17年	77	58	464
平成18年	104	69	516
平成19年	111	79	400
平成20年	84	61	375
平成21年	104	70	454
平成22年	95	67	361
平成23年	92	72	399
平成24年	72	52	343
10年間平均	96.8	69.0	433.2

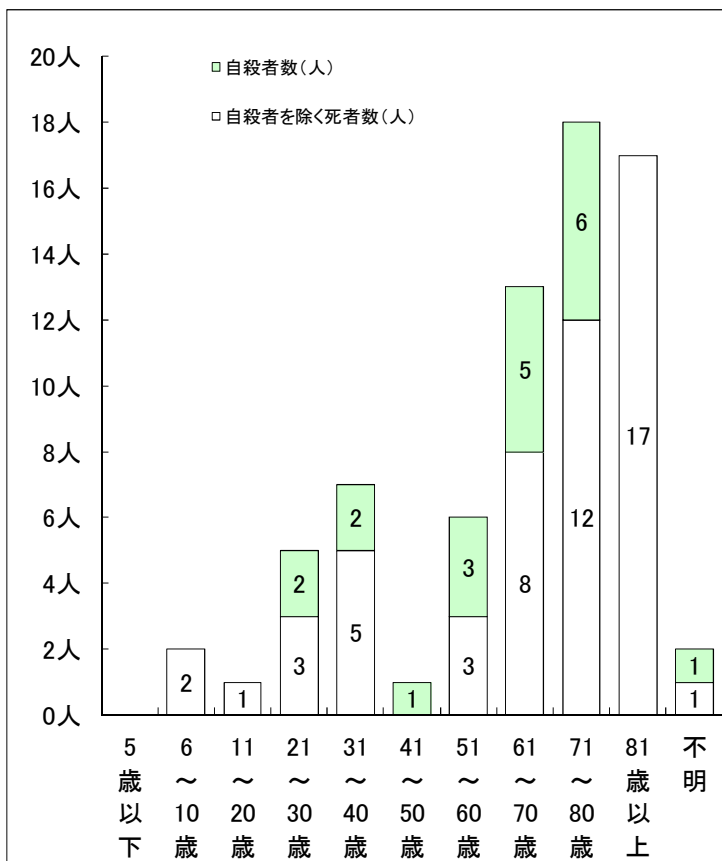
男女別死者数



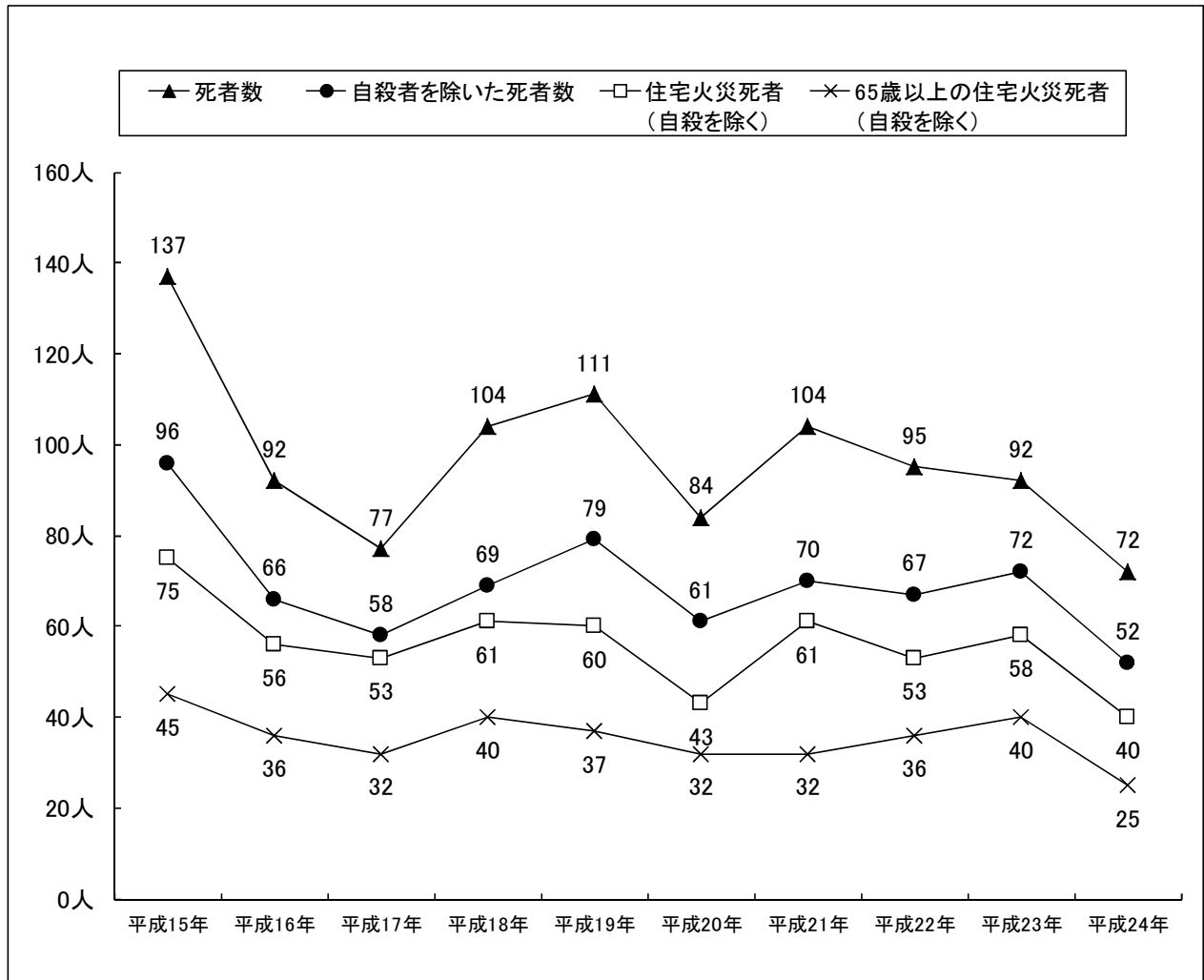
市町村別死者数



第12図 年齢別死者数



第13図 死者の推移



次に、死者の発生した経過別では、自殺による死者が 20 人で火災による死者全体の 27.8%を占めている。

また、自殺による死者を除いた住宅火災における死者については、65 歳以上の死者が 25 人で 62.5%を占めている。

月別の死者の発生状況は第 7-11 表 (その 2) のとおりで、1 月が 13 人、4 月が 10 人の順となっている。

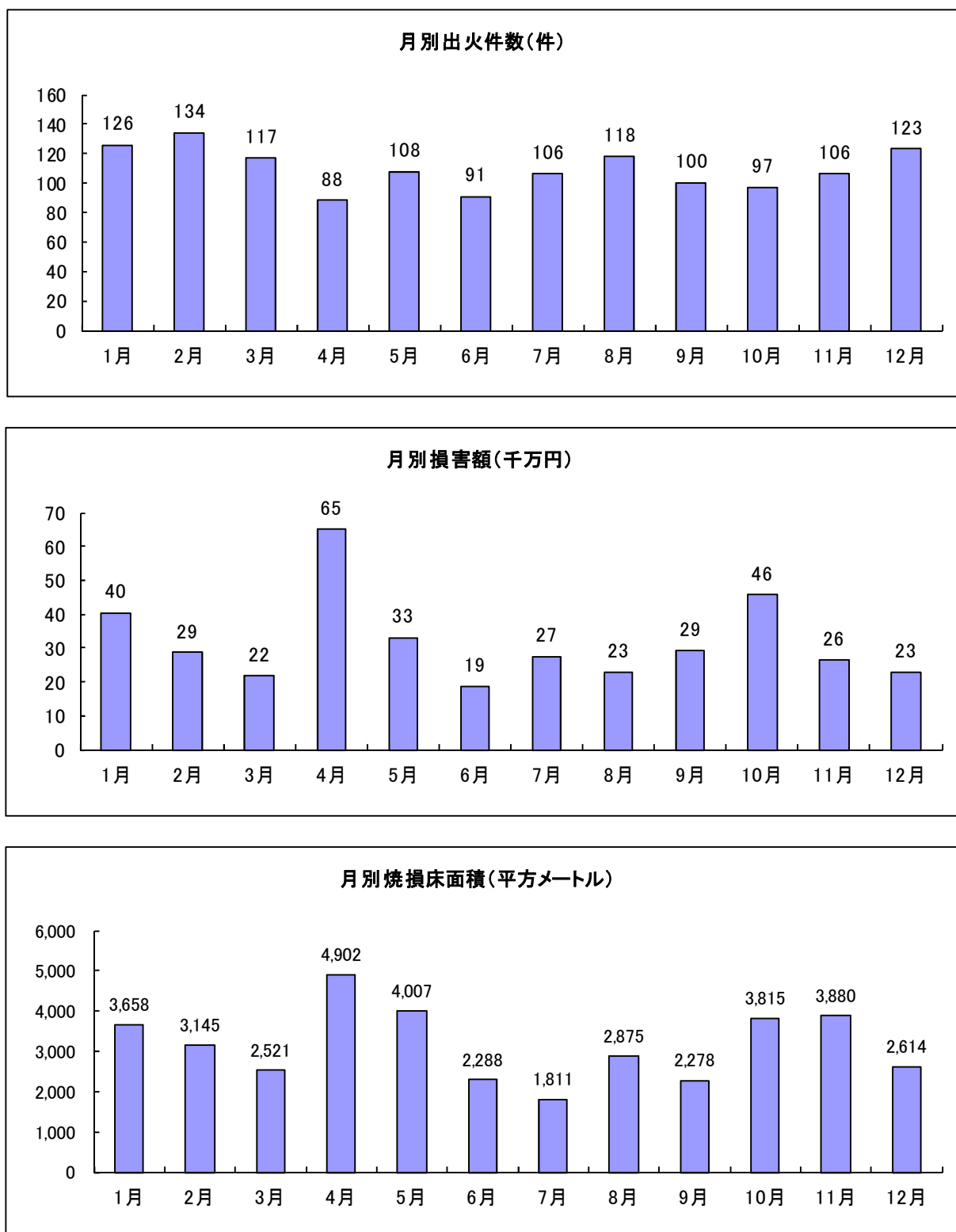
6 建物火災

平成24年中の建物火災の件数は、第1表のとおり1,314件で、前年の1,400件より86件減少している。過去3か年平均の1,459件と比べても145件少なくなっている。

建物火災は全火災の50.1%で高い比率を占めている。建物火災の損害額は、38億1,793万9千円（総火災損害額の87.4%）であり、焼損床面積は37,794㎡となっている。

また、これを月別でみると第14図のとおりである。

第14図 月別建物火災



第8表 防火対象物区分別火災発生状況

平成24年中

用途別	火災件数 (件)	損害額 (千円)	焼損棟数(棟)				焼損 床面積 (㎡)	焼損 表面積 (㎡)	死者 (人)	負傷者 (人)
			全焼	半焼	部分焼	ぼや				
公会堂・集会場	6	818			1	4	2	1		
遊技場	3	733				2		6		
カラオケボックス等	1	85				1				
料理店	1	2				1				
飲食店	51	139,642	7	4	15	30	1,181	310		2
百貨店・店舗等	26	166,549	1	1	6	18	1,150	42		
旅館・ホテル	6	5,846			4	3	41	44		4
共同住宅	271	306,876	4	6	100	176	2,286	517	12	85
病院・診療所	7	3,824		1		6	129			1
社会福祉施設	2	101				2		1		
幼稚園等	2	156			1	1		1		
学校	15	1,167			3	9	6	8		4
停車場	3	88				3		1		
神社・寺院	13	81,790	7	1	2	7	820	20		1
工場・作業場	145	1,018,713	13	13	43	100	6,560	802		20
車庫・駐車場	5	2,030		1	1	3	101	6		
倉庫	37	493,438	18	8	18	7	4,662	550	1	1
官公署	9	2,724		1		8	16	1		
事務所	21	14,232	5	1	11	9	194	69		1
その他	21	23,711	5		6	14	297	28		4
複合用途 (特定)	112	264,511	1	3	33	74	1,060	112		20
複合用途 (非特定)	43	146,100	3	3	17	27	887	127	3	16
地下街	3	51				3				
合計	803	2,673,187	64	43	261	508	19,392	2,646	16	159

第7-1表 火災発生状況 (その1)

平成24年中

区分	火災種別						損害額 千円	原因別						被害							
	建物	林野	車両	船舶	航空機	その他		計	失火	放火	放火の疑い	天災	発火	不明	焼損棟数	り災世帯数	建物焼損床面積	建物焼損表面積	林野焼損面積	死者	負傷者
市町村別	件	件	件	件	件	件	件	件	件	件	件	件	件	棟	人	㎡	㎡	㎡	㎡	人	人
県計	1,230	45	299	1	1	887	2,624	1,655	251	373	21	47	277	1,617	2,354	37,794	4,371	235	72	343	
名古屋市	422	3	100			242	767	530	81	125	3	10	18	1,458	634	4,559	990	2	65	324	
豊橋市	74	4	14	1		42	135	77	14	17	2	4	21	106	181	2,982	173	59	15	118	
岡崎市	62	4	10			30	106	75	9	10	1	4	7	79	178	2,647	433	4	4	16	
一宮市	57		8			36	101	67	9	10	1	4	15	74	108	1,818	60	2	2	20	
瀬戸市	19	6	9			25	59	34	2	17	2	2	2	30	14	1,125	69	53	2	5	
半田市	26		3			8	37	23	3	3	1	3	11	34	20	816	106	10	1	8	
春日井市	51	1	9			42	103	46	32	5	1	3	16	67	41	3,320	108	20	3	9	
豊川市	26	7	6			33	72	41	4	27	4	4	4	36	18	764	134	20	1	6	
津島市	13		1			9	23	15	2	4	1	1	1	15	7	23	29	2	2	2	
碧南市	10		2			2	14	5	2	3	3	4	4	18	5	593	33		2	2	
刈谷市	16		7			21	44	22	3	6	2	2	12	16	16	356	8		1	4	
豊田市	71	10	20			61	162	106	12	27	2	3	12	81	117	1,009	451	15	4	14	
安城市	29		7			24	60	29	7	10	2	2	12	37	20	811	16		1	7	
西尾市	39		10			25	74	49	8	4	4	2	11	46	24	1,073	16		3	4	
瀬尾市	10		1			9	21	13	1	3	1	3	3	15	12	748	72	2	2	2	
大井町市	11	2	3			24	40	18	15	5	5	2	2	11	9	526	8	31	2	7	
常陸町	12					25	37	25	1	9	1	1	2	15	4	383	56		1	1	
小笠原市	18		1			7	26	17	1	3	3	5	5	27	15	418	21		1	12	
江川町	38	1	5			25	69	52	8	2	2	2	12	44	20	2,451	67	6	3	19	
稲沢市	28		1			20	49	25	4	11	9	9	9	43	24	1,003	178		3	3	
新城市	7		5			8	21	15	3	3	3	3	3	14	3	614	18	2	1	1	
東海市	12	1	6			12	31	16	3	3	1	1	8	12	8	700	56		1	4	
大府市	14		8			15	37	17	3	10	1	6	6	16	5	115	104		1	1	
知多市	11		1			20	32	28				2	2	11	7	679	104		2	5	
知立市	12		2			4	18	9	9	5	1	4	4	15	15	100	63		1	9	
尾張旭市	13					8	21	15			1	5	5	13	8	103	9		1	2	
高浜市	5		1			5	11	8		2	2	1	1	5	4	58	2		2	2	
岩倉市	6		3			2	8	3		2	3	3	3	7	12	557	2		1	2	
豊明市	16	3	5			8	21	12	7	1	1	1	11	9	9	124	38	27	2	2	
日進市	16		3			14	36	16		5	3	1	11	21	12	373	85		2	2	
田原市	20		3			15	38	34		1		3	3	25	6	18	440		2	5	
葵須市	12		4			14	30	18	2	5	5	5	5	18	11	36	579		1	6	
清須市	8		6			2	16	9	1	2	2	4	4	10	5	153	17		1	3	
北名古屋市	16		1			7	24	15	1	2	2	6	6	25	20	429	29		2	3	
弥富市	7		3			9	19	13		3	3	1	2	11	6	14	350		1	1	
みよし市	14	1	3			12	30	20	3	3	3	1	6	12	8	481	125	1	1	3	
あま市	12		6			17	35	19	3	9	1	1	3	16	9	181	28		1	3	
長久手市	5		3			5	13	8		1	1	4	4	5	3	184			3	3	

第7-1表 火災発生状況 (その2)

平成24年中

区分 市町村別	火災種別						損害額 千円	原因別						被害								
	建物 件	林野 件	車両 件	船舶 件	航空機 件	その他 件		計 件	失火 件	放火 件	放火の 疑い 件	天災 件	発火 件	不明 件	焼損棟数 棟	り災 世帯数 世帯	り災者数 人	建物焼損 床面積 ㎡	建物焼損 表面積 ㎡	林野焼損 面積 ㎡	死者 人	負傷者 人
町村計	84	1	22			77	184	112	21	16	1	5	29	120	53	148	4,207	182	3	7	19	
愛知県計	7		1			11	19	10	3	2		1	3	7	3	10	1,398			1	3	
東郷町	7		1			11	19	10	3	2		1	3	7	3	10	1,398			1	3	
西春日井郡	2		2			2	6	2	3				1	1				1			4	
豊山町	2		2			2	6	2	3				1	1			1				4	
丹羽郡計	16		5			10	31	17	8	2	2	2	2	18	7	24	99	3			4	
大口町	8		1			6	15	8	1	2		2	2	9	2	9	44					
扶桑町	8		4			4	16	9	7					9	5	15	55	3			4	
海部郡計	13		3			17	33	19	5	2	1		6	18	17	37	722	6		2	4	
大治町	5		4			4	9	3	1	1		4	4	9	7	17	548	5		1	2	
蟹江町	5		2			9	16	11	3	1		1	1	5	8	14	126	1		1	1	
飛島村	3		1			4	8	5	1		1		1	4	2	6	48				1	
知多郡計	35		8			32	75	55	2	5		2	11	59	18	59	1,350	113		4	4	
阿久比町	4		1			3	8	5					1	6			228					
東浦町	7		3			10	20	14	1	1		1	3	12	2	13	119	38			2	
南知多町	8		2			4	14	12					2	15	3	6	280	9			2	
美浜町	5					10	15	10	1	2			2	11	6	21	526	5			1	
武豊町	11		2			5	18	14				1	3	15	7	19	197	61			2	
額田郡計	8		3			4	16	8		5			3	11	3	9	262	1	3			
幸田町	8		3			4	16	8		5			3	11	3	9	262	1	3			
北設楽郡計	3					1	4	1					3	6	5	9	376	58				
設楽町	3					1	4	1					3	6	5	9	376	58				
東栄町																						
豊根村																						

第7-2表 建築物火災 (その1)

平成24年中

種別 市町村	失火 898	放火 (有心類)	天災	発火	不明	計	焼損棟数						り災世帯数			建物焼損 床面積 (㎡)	建物焼損 表面積 (㎡)	損害額(千円)				
							火元棟			延焼棟			全損	半損	小損			建物焼損 床面積 (㎡)	建物焼損 表面積 (㎡)	建築物	収容物	計
							全焼	半焼	部分焼	ほや	全焼	半焼										
県計	898	228	10	28	150	1,314	170	100	325	690	143	110	160	92	738	2,354	37,794	4,371	2,349,110	1,468,829	3,817,939	
市計	846	212	9	24	139	1,230	157	88	305	652	133	97	146	87	704	2,206	33,587	4,189	2,120,257	1,323,488	3,443,745	
名古屋	309	93	2	5	13	422	19	22	107	260	18	29	26	31	251	634	4,559	990	347,247	398,543	745,790	
豊橋	43	14	1	3	13	74	13	8	17	36	2	10	14	7	64	181	2,982	173	188,573	38,930	225,503	
岡崎	47	7		3	5	62	8	2	12	39	7	6	11	3	44	178	2,847	433	193,515	45,183	238,698	
一宮	37	8			12	57	9	5	18	22	2	4	9	4	33	108	1,818	60	77,794	35,324	113,118	
瀬戸	14	2		1	2	19	5	3	5	6	4	3	5	1	13	55	1,125	69	19,055	55,847	74,902	
半田	17	2			7	26	4	4	6	12	2	4	3	4	13	82	816	106	89,740	8,470	98,210	
春日井	30	14	1	1	5	51	7	2	6	35	13	10	10	3	30	82	3,320	108	221,451	242,686	464,137	
豊川	20	3			3	26	5	2	9	10	5	3	1	3	14	50	764	134	75,163	12,323	87,486	
津島	11	1	1		1	13	1		6	6	2	2		7	7	13	23	29	382	556	918	
碧南	4	3			3	10	3		1	6	3	2	3	2	2	15	593	33	69,489	71,728	141,217	
刈谷	9	3		1	3	16	2		2	11	1	4	4	12	12	32	356	8	12,360	8,604	20,964	
豊田	44	14	2	3	8	71	10	4	28	28	4	4	6	5	38	117	1,009	451	72,186	34,512	106,698	
安城	15	8		1	5	29	6	3	5	15	5	2	1	4	15	53	811	20	21,566	8,923	30,489	
西尾	27	4		1	7	39	4	7	12	16	1	3	5	1	18	57	1,073	16	104,446	10,770	115,216	
犬山	6	2			2	10	5		3	2	5	1	4	8	8	27	748	72	44,198	29,059	73,257	
常滑	9	1		1	1	12	3	2	3	4	2	1	1	3	10	383	56	2,220	986	3,216		
江南	11	4			3	18	4	3	3	8	2	4	2	2	11	47	418	21	21,842	3,322	25,164	
小牧	31	3		1	3	38	5	1	8	23	5	19	60	19	60	2,451	2,451	67	114,768	95,431	210,199	
稲沢	18	4			6	28	9	3	6	10	6	3	4	3	17	63	1,003	178	35,671	6,200	41,871	
新城	2	2			3	7	3	2	2	2	2	2	3	2	5	5	614	18	17,821	4,891	22,712	
東海	8	1			3	12	1	1	5	4	1	1	1	1	6	27	700	56	26,130	7,654	33,784	
大府	10	3			1	14	3	1	1	10	1	1	1	1	3	19	115	5	13,447	3,799	17,246	
知立	10	1			1	11	4	1	2	3	1	4	4	2	1	15	679	104	33,010	8,286	41,296	
尾張旭	12	1			1	13	1	4	4	8	3	2	2	1	12	25	100	63	8,736	1,130	9,866	
高浜	3	2			1	5	1	1	1	4	1	1	2	1	8	19	103	9	11,455	6,684	18,139	
岩倉	2	1			3	6	1	1	2	4	1	1	2	1	5	5	557	2	18,102	1,605	19,707	
豊明	7	1			4	8	1	1	1	5	1	1	2	1	6	18	124	38	4,659	1,087	5,746	
日進	9	1	2		4	16	2	2	4	8	1	2	2	2	8	36	373	85	55,393	3,187	58,580	
田原	18	1			1	20	2	2	5	11	1	1	1	1	5	18	440	126	13,302	121,034	134,336	
愛西市	8	2			2	12	3	1	4	3	4	1	1	2	8	36	579	383	13,468	17,679	31,147	
清須	4	2			2	8	1	1	3	3	1	1	1	1	3	15	153	17	3,444	339	3,783	
北名古屋市	11	2			3	16	3	1	1	11	6	2	5	1	14	54	429	29	44,379	2,012	46,391	
弥富	5	1		1	7	7	1	1	1	4	1	1	1	1	5	14	350	11	6,150	2,978	9,128	
みよし	10	1		1	3	14	2	1	3	6	2	1	3	1	5	25	481	125	48,416	11,813	60,229	
あま	9	1		1	1	12	2	2	3	7	2	2	2	1	6	22	181	28	14,047	1,605	15,652	
長久手	1				4	5	1	2	2	1	2	1	1	2	10	10	184	28	49,523	13,923	63,446	

第7-2表 建築物火災 (その2)

平成24年中

種別 市町村	失火	放火 (着火類)	天災	発火	不明	計	火元						延焼			罹災世帯数			建物焼損 床面積 (㎡)	建物焼損 表面積 (㎡)	損害額(千円)			
							火元			延焼			全焼	半焼	部分焼	ほや	全焼	半焼			小損	建物	収容物	計
							全焼	半焼	部分焼	ほや	全焼	半焼												
町村計	52	16	1	4	11	84	13	12	20	38	10	13	14	5	34	148	4,207	182	228,853	145,341	374,194			
愛知県計	3	3				7	1	1	2	3					2	10	1,398		69,079	107,778	176,857			
東郷町	3	3				7	1	1	2	3					2	10	1,398		69,079	107,778	176,857			
西春町	2					2												1		8	8			
豊山町	2					2												1		8	8			
丹羽郡計	8	6		2		16		2	2	12	2	2		3	4	24	99	3	10,426	5,631	16,057			
大口町	5	1		2		8		1	1	7				1	1	9	44		4,287	4,155	8,442			
扶桑町	3	5				8		1	2	5				2	3	15	55	3	6,139	1,476	7,615			
海部郡計	7	1	1		4	13	2	3	3	5	2	3	5	1	11	37	722	6	46,497	9,924	56,421			
大治町	2				3	5	1	2	2		2			1	4	17	548	5	33,612	4,535	38,147			
蟹江町	4				1	5		1	1	3			3		5	14	126	1	4,449	2,561	7,010			
飛鳥村	1	1	1			3	1	2	2	2			1		2	6	48		8,436	2,828	11,264			
知多郡計	28	3		2	2	35	7	3	10	15	4	8	5	1	12	59	1,350	113	69,394	16,944	86,338			
阿久比町	2	1			1	4		1	1	3	1	1					228		1,155	2,426	3,581			
東浦町	5	1		1		7	2	1	2	3	1	2	1	1	1	13	119	38	1,592	350	1,942			
南知多町	8					8	1	1	3	3		4	1	2	2	6	280	9	19,155	712	19,867			
美浜町	4	1				5	2	2	2	1	2	2	2	4	21	526	5	36,205	9,265	45,470				
武豊町	9			1	1	11	2	1	3	5	2	2	1	1	5	19	197	61	11,287	4,191	15,478			
額田郡計	4	3			1	8	1	2	3	2	1	2		3	3	9	262	1	3,453	4,657	8,110			
幸田町	4	3			1	8	1	2	3	2	2	2		3	3	9	262	1	3,453	4,657	8,110			
北設楽郡計					3	3	2	1				2	3		2	9	376	58	30,004	399	30,403			
設楽町					3	3	2	1				2	3		2	9	376	58	30,004	399	30,403			
東栄町																								
豊根村																								

第7-3表 林野・車両・船舶・航空機・その他火災（その1）

平成24年中

種別 市町村別	合計		林野火災		車両火災		船舶火災		航空機		その他火災		爆		発 損金額 (千円)
	件数	損害額 (千円)	件数	損害額 (千円)	台	損害額 (千円)	隻	損害額 (千円)	機	損害額 (千円)	件数	損害額 (千円)	機	損害額 (千円)	
果	1,310	548,832	46	235	299	372	1	182,649			964	123,151	32	3	217,547
市	1,210	501,746	45	232	277	351	1	154,981			887	103,957	32	3	217,547
名古屋市	345	44,158	3	2	100	122		40,684			242	3,121	3		353
豊橋市	61	39,588	4	59	14	20	1	3,507			42	10,910			
岡崎市	44	15,366	4	4	10	24		14,897			30	424			
一宮市	44	2,907	6	53	8	11		2,584			36	301	1		22
瀬戸市	40	7,867	6		9	9		6,692			25	1,175			
半田市	11	2,254	1	10	3	3		1,995			8	259			
春日井市	52	5,995	7	20	6	17		4,906			42	891	1		198
豊川市	46	5,314	7		7	7		1,321			33	3,993			
津島市	10	394	1		1	3		364			9	30			
碧南市	4	483	2		2	2		183			2	300			
刈谷市	28	1,805	7		7	7		1,004			21	293	1		508
刈谷市	91	245,866	10	15	20	24		24,296			61	8,183	22	3	213,362
安城市	31	6,742			7	14		2,781			24	1,861	1		2,100
西尾市	35	20,199			10	10		4,990			25	15,209			
蒲郡市	11	874	1	2	1	1		728			9	146			
大井町市	29	3,055	2	31	3	3		1,417			24	1,638			
常滑市	25	140									25	140			
江南市	8	408			1	1		25			7	383			
小牧市	31	5,098	1	6	5	5		782			25	4,316			
稲沢市	21	416			1	44		44			20	372			
新城市	14	434	1	2	5	4		422			8	3			9
東海市	19	2,289	1		6	6		2,052			12	124	1		113
大府市	23	16,937			8	8		16,743			15	194			
知多市	21	205			1	1		56			20	67			82
知多市	6	3,725			2	3		3,704			4	21			
尾張旭市	8										8				
高浜市	6				1	1					5				
岩倉市	2										2				
豊明市	13	1,740			5	5		1,122			8	618			
日進市	20	1,757	3	27	3	8		1,182			14	575			
田原市	18	2,051			3	4		1,295			15	756			
愛西市	18	47,679			4	3		278			14	47,401			
清須市	8	5,315			6	2		5,305			2	10			
北名古屋市	8	42			1	41		41			7	1	1		
弥富市	12	3,536			3	9		3,398			9	138			
みよし市	16	5,201	1	1	3	3		4,334			12	67	1		800
あま市	23	318			6	8		262			17	56			
長久手市	8	1,588			3	3		1,587			5	1			

第7-3表 林野・車両・船舶・航空機・その他火災（その2）

平成24年中

種別 市町村別	合計		林野火災		車両火災		船舶火災		航空機火災		その他火災		爆		発	
	件数	損害額 (千円)	件数	損害額 (千円)	件数	損害額 (千円)	件数	損害額 (千円)	件数	損害額 (千円)	件数	損害額 (千円)	件数	損害額 (千円)	車両等	損害額 (千円)
町 村 計	100	46,886	1	3	22	21	27,688				77	19,194				
愛知郡計	12	119			1	1	78				11	41				
東郷町	12	119			1	1	78				11	41				
西春日井郡計	4	345			2		345				2					
豊山町	4	345			2		345				2					
丹羽郡計	15	1,047			5	4	677				10	370				
大口町	7	370			1		3				6	367				
扶桑町	8	677			4	4	674				4	3				
海郡郡計	20	35,516			3	4	23,525				17	11,991				
大治町	4	258									4	258				
蟹江町	11	230			2	2	189				9	41				
飛島村	5	35,028			1	2	23,336				4	11,692				
知多郡計	40	6,680			8	10	2,017				32	4,663				
阿久比町	4	35			1	3	15				3	20				
東浦町	13	1,825			3	3	1,200				10	625				
南知多町	6	160			2		160				4					
美浜町	10	592									10	592				
武豊町	7	4,068			2	4	642				5	3,426				
額田郡計	8	1,399			3	2	1,026				4	349				
幸田町	8	1,399			3	2	1,026				4	349				
北設楽郡計	1	1,780									1	1,780				
設楽町	1	1,780									1	1,780				
東栄町																
豊根村																

第7-4表 月別火災発生状況

平成24年中

種別 月別	火災種別						損害額 (千円)	失火	放火	放火の疑い	天災	発火	不明	焼損棟数	り災世帯数	り災人員	建物焼損床面積 (㎡)	建物焼損表面積 (㎡)	林野焼損面積 (a)	死者	負傷者
	建物	林野	車両	船舶	航空機	その他															
1月	126	9	26			113	168	27	39			6	34	162	104	243	3,658	240	120	13	38
2月	134	8	20			75	163	21	30			6	17	151	105	232	3,145	969	40	9	34
3月	117	6	26			88	166	20	30			3	18	147	101	240	2,521	671	12	6	31
4月	88	4	30			92	118	23	39			3	31	122	74	165	4,902	177	6	10	25
5月	108	3	31			89	152	16	30		1	1	31	147	79	195	4,007	513	19	5	30
6月	91	4	26			60	193,898	21	20			3	18	110	50	108	2,288	105	15	1	24
7月	106		22			67	319,992	13	28		2	8	19	125	78	193	1,811	252		5	25
8月	118	4	23			97	292,605	17	28		14	2	23	143	86	219	2,875	452	10	5	19
9月	100	4	19			68	310,750	113	29		3	1	18	114	74	166	2,278	372	2	3	22
10月	97	2	27	1		104	499,570	137	42		1	3	21	114	63	193	3,815	182	7	3	25
11月	106		24			56	270,535	107	33			6	22	133	90	204	3,880	214	4	4	29
12月	123	2	25			55	232,450	129	25			5	25	149	86	196	2,614	224	4	8	41
合計	1,314	46	299	1		964	4,366,571	1,655	251	373	21	47	277	1,617	990	2,354	37,794	4,371	235	72	343

第7-5表 月別建物火災発生状況

平成24年中

種別 月別	原因別出火件数				焼損棟数			り災世帯数(世帯)			損害額(千円)		計			
	失火	放火(含む疑い)	天災	発火	不明	全焼	部分焼	ぼや	全損	半損	小損	り災人員		建物焼損表面積 (㎡)	建築物	収容物
1月	87	19		3	17	26	13	39	84	22	6	76	240	257,553	146,944	404,497
2月	90	28		5	11	15	11	52	73	21	12	72	232	246,512	39,482	285,994
3月	92	17			8	20	13	52	62	10	11	80	240	178,372	38,120	216,492
4月	58	15		2	13	23	9	33	57	21	3	50	165	327,012	323,748	650,760
5月	72	20		1	15	22	9	43	73	8	6	65	195	222,535	107,902	330,437
6月	60	21		2	8	13	10	27	60	9	7	34	108	115,135	71,658	186,793
7月	75	15		5	11	11	7	39	68	11	8	59	193	166,307	108,097	274,404
8月	84	16		1	9	18	8	42	63	16	12	58	219	141,337	86,820	228,157
9月	66	21		1	10	13	9	28	64	8	6	60	166	96,763	194,760	291,523
10月	61	19		3	14	14	6	32	62	8	5	50	193	200,413	255,662	456,075
11月	69	17		3	17	21	15	39	58	13	9	68	204	208,795	54,517	263,312
12月	84	20		2	17	18	13	42	76	13	7	66	196	188,376	41,119	229,495
合計	898	228	10	28	150	226	123	468	800	160	92	738	2,354	2,349,110	1,468,829	3,817,939

第7-6表 覚知別建物火災件数及び焼損面積（その1）

種別 市町村別	合計			火災報知専用電話 (NTTを除く固定電話から)			火災報知専用電話 (NTT固定電話から)			火災報知専用電話 (携帯電話から)			加入電話(固定電話から)			加入電話(携帯電話から)			警察電話			駆け付け通報			事後周知			その他			
	件数	焼損 床面積	焼損 表面積	件数	焼損 床面積	焼損 表面積	件数	焼損 床面積	焼損 表面積	件数	焼損 床面積	焼損 表面積	件数	焼損 床面積	焼損 表面積	件数	焼損 床面積	焼損 表面積	件数	焼損 床面積	焼損 表面積	件数	焼損 床面積	焼損 表面積	件数	焼損 床面積	焼損 表面積	件数	焼損 床面積	焼損 表面積	
県計	1,314	37,794	4,371	118	5,102	418	399	13,399	1,362	459	182.16	2,451	54	48	575	54	71	119	5	119	12	7	98	1	269	110	66	9	175	7	
市	1,230	33,667	4,189	108	4,280	401	377	11,637	1,249	433	16,647	2,403	4	45	575	4	40	71	4	71	12	7	98	1	247	104	62	9	175	7	
名古屋	422	4,559	990				174	1,806	536	148	2,681	429	5	2	2										87	29	20				
豊橋	74	2,982	173	18	1,299	25	16	570	103	21	1,000	43	3	110											16	3	2				
岡崎	62	2,647	433	3		3	13	499	12	21	2,125	413	5	1											20	22	4				
一宮	57	1,818	60	8	220	17	15	1,012	32	17	585	8													17	1	3				
瀬戸	19	1,125	69	1	9		8	450	15	9	666	54													1						
半田	26	816	106	5	309	37	6	153	51	9	354	18	1												5						
春日井	51	3,320	108	5	32	6	8	2,753	85	12	489	17	3	46											19						
豊川	26	764	134	1	262	43	2			16	486	82	3	16	9										4						
津島	13	23	29	4			4	22		6	1	28	1												2						
碧南市	10	593	33				2	307		3	286	30	1												4						
刈谷	16	356	8				2	274		7	82	7	2												4						
豊田	71	1,009	451	16	189	41	13	20	187	33	673	221	1	12											5						
安城	29	811	20	2	3		6	547		13	226	17	4	33											4						
西尾	39	1,073	16	7	641		13	277	14	8	119	1	2												9						
蒲郡	10	748	72	2	14		2	213	60	6	521	12													4						
常陸	11	526	8	1	62		5	64	5	5	261	3													1						
犬山市	12	383	56				1	110		4	254	11	1	2	40										1						
江南	18	418	21	2	172	4	3	45		8	201	17													5						
小牧	38	2,451	67	5	35	30	11	538	9	11	1,878	28	2												9						
稲沢	28	1,003	178	2	116	4	12	134	12	10	753	158													4						
新城	7	614	18	1	11		4	599	13	1	4	4													1						
東海	12	700	56	3	26	39	4	29	3	4	645	13													1						
大府	14	115	5	1	27		2		4	6	86	1													5						
知立	11	679	104	6	614	104	3			4	69	50													2						
多摩	12	100	63				7	24	9	2	79	1													4						
尾張旭	13	103	9	1			1		1	2		57													2						
高浜	5		58				1		1	2		2													2						
岩倉	6	557	2				1	7		4	550	1													1						
豊明	8	124	38	1			5	124	35	2		2													1						
日進	16	373	85	4	114	43	3	166	17	5	86	18	2												2						
田原	20	440	126	1			6	333	14	7	107	106													5						
愛知	12	579	383	4	35	3	1	4	191	4	191	378	3	353	1										2						
清須	8	153	17				3	36	15	4	117	2													1						
名古屋	16	429	29				6	14	2	5	415	26	2	1											2						
北名古屋	7	350	11				2	341	1	3	9	1													1						
弥富	14	481	125	2			4	117	1	5	364	124	1												2						
あま	12	181	28	4			3	80	12	3	101	15													2						
長久手	5	184					2	66		3	118														3						

第7-6表 覚知別建物火災件数及び焼損面積（その2）

平成24年中

種別 市町村別	合計			火災告知専用電話 (NTTを除く固定電話から)			火災告知専用電話 (NTT固定電話から)			火災告知専用電話 (携帯電話から)			加入電話(固定電話から)			加入電話(携帯電話から)			警察電話			駆け付け通報			事後周知			その他				
	件数	焼損 床面積	焼損 表面積	件数	焼損 床面積	焼損 表面積	件数	焼損 床面積	焼損 表面積	件数	焼損 床面積	焼損 表面積	件数	焼損 床面積	焼損 表面積	件数	焼損 床面積	焼損 表面積	件数	焼損 床面積	焼損 表面積	件数	焼損 床面積	焼損 表面積	件数	焼損 床面積	焼損 表面積	件数	焼損 床面積	焼損 表面積		
町村計	84	4,207	182	10	822	17	22	1,762	113	26	1,569	48	3		1	48									22	6	4					
愛知郡計	7	1,398		2	66		2	342		1	990														2							
東郷町	7	1,398		2	66		2	342		1	990														2							
西春日井郡 社	2						1		1																							
豊山町	2						1		1																							
丹羽郡計	16	99	3	2	55		1			6	44	1	2												5		2					
大口町	8	44					1			5	44		1												1							
扶桑町	8	55	3	2	55					1															4		2					
海部郡計	13	722	6	3	147	4	3	448		4	77	1			1	48								2	2	1						
大治町	5	548	5	2	147	4	1	324		2	77	1												2	2	1						
蟹江町	5	126	1				1	124		2																						
飛島村	3	48		1			1								1	48																
知多郡計	35	1,950	113	3	554	13	11	578	54	10	218	45	1											10		1						
阿久比町	4	228					1	228		1		1												1								
東浦町	7	119	38				1		15	3	119	23												3								
南知多町	8	280	9	1	65		3	215	8	2														2		1						
美浜町	5	526	5	1	386		2	47	5	1	93													1								
武豊町	11	197	61	1	103	13	4	88	26	3	6	22												3								
額田郡計	8	262	1				3	167		4	94	1												1		1						
幸田町	8	262	1				3	167		4	94	1												1		1						
北設楽郡計	3	376	58				1	227	58	1	146													1		3						
設楽町	3	376	58				1	227	58	1	146													1		3						
東栄町																																
豊根村																																

第7-7表 火災発生状況比率

平成24年中

消防本部分別	出火件数		損害額			損害額			建物焼損面積		
	件数	比率 %	1 万人当たりの出火件数	損害額 千円	比率 %	1 当たりの損害額 千円	1 万人当たりの損害額 千円	建物火災数 件	面積 m ²	比率 %	建物火災 1 当たりの焼損面積 m ²
県計	2,624	100.00	3.6	4,366,571	100.00	1,664	6,012	1,314	37,794	100.00	29
名古屋市	767	29.23	3.5	789,948	18.09	1,030	3,620	422	4,559	12.06	11
豊橋市	135	5.14	3.7	265,091	6.07	1,964	7,256	74	2,982	7.89	40
岡崎市	106	4.04	2.9	254,064	5.82	2,397	6,898	62	2,647	7.00	43
宮戸市	101	3.85	2.6	116,025	2.66	1,149	3,041	57	1,818	4.81	32
瀬戸市	59	2.25	4.6	82,769	1.90	1,403	6,407	19	1,125	2.98	59
春日井市	103	3.93	3.4	470,132	10.77	4,564	15,531	51	3,320	8.78	65
豊川市	72	2.74	4.0	92,800	2.13	1,289	5,158	26	764	2.02	29
津島市	23	0.88	3.5	1,312	0.03	57	201	13	23	0.06	2
豊田市	162	6.17	4.0	352,564	8.07	2,176	8,617	71	1,009	2.67	14
西尾市	74	2.82	4.5	135,415	3.10	1,830	8,252	39	1,073	2.84	28
蒲郡市	21	0.80	2.6	74,131	1.70	3,530	9,209	10	748	1.98	75
犬山市	40	1.52	5.4	34,030	0.78	851	4,605	11	526	1.39	48
常滑市	37	1.41	6.7	3,356	0.08	91	604	12	383	1.01	32
江南市	26	0.99	2.6	25,572	0.59	984	2,557	18	418	1.11	23
小牧市	69	2.63	4.7	215,297	4.93	3,120	14,761	38	2,451	6.49	65
稲沢市	49	1.87	3.6	42,287	0.97	863	3,117	28	1,003	2.65	36
新城市	25	0.95	4.1	55,329	1.27	2,213	9,076	10	990	2.62	99
東海市	31	1.18	2.8	36,073	0.83	1,164	3,303	12	700	1.85	58
大府市	37	1.41	4.4	34,183	0.78	924	4,023	14	115	0.30	8
知多市	32	1.22	3.8	41,501	0.95	1,297	4,906	11	679	1.80	62
尾張旭市	21	0.80	2.6	18,139	0.42	864	2,247	13	103	0.27	8
岩倉市	8	0.30	1.8	19,707	0.45	2,463	4,324	6	557	1.47	93
豊田市	21	0.80	3.2	7,486	0.17	356	1,131	8	124	0.33	16
田原市	38	1.45	5.9	136,387	3.12	3,589	21,067	20	440	1.16	22
西尾市	30	1.14	4.6	78,826	1.81	2,628	12,028	12	579	1.53	48
長久手市	13	0.50	2.6	65,034	1.49	5,003	13,051	5	184	0.49	37
江田町	16	0.61	4.4	7,240	0.17	453	1,982	5	126	0.33	25
幸田町	16	0.61	4.3	9,509	0.22	594	2,529	8	262	0.69	33
広域防衛本部	83	3.16	3.5	127,393	2.92	1,535	5,437	48	1,360	3.60	28
三河防衛本部	85	3.24	4.7	302,743	6.93	3,562	16,673	37	2,252	5.96	61
尾海防衛本部	44	1.68	3.8	54,375	1.25	1,236	4,673	17	729	1.93	43
海羽防衛本部	27	1.03	5.6	58,956	1.35	2,184	12,335	10	398	1.05	40
丹波防衛本部	31	1.18	5.5	17,104	0.39	552	3,044	16	99	0.26	6
知事防衛本部	29	1.11	6.7	66,089	1.51	2,279	15,302	13	806	2.13	62
西春日井防衛本部	46	1.75	2.9	55,884	1.28	1,215	3,491	26	582	1.54	22
衣浦防衛本部	147	5.60	2.9	219,820	5.03	1,495	4,411	72	1,860	4.92	26

第7-8表 損害額別火災件数 (その1)

損害額別 市町村別	合計	損害額 千円未満	1 千円以上 10 千円未満	10 千円以上 100 千円未満	100 千円以上 500 千円未満	500 千円以上 1,000 千円未満	1,000 千円以上 5,000 千円未満	5,000 千円以上 10,000 千円未満	10,000 千円以上 50,000 千円未満	50,000 千円以上 100,000 千円未満	100,000 千円以上
計	2,624	1,013	426	422	296	98	210	64	85	4	6
市	2,440	942	402	396	273	91	192	57	78	4	5
古	767	280	181	122	82	28	50	11	10	1	2
豊	135	33	28	31	16	2	13	2	2		
岡	106	32	28	14	11	1	9	2	9		
一	101	40	16	18	6	1	10	8	2		
瀬	59	31	4	8	3	2	6	2	3		
半	37	7	6	10	2		8	1	3		
日	103	51	17	11	11	4	5	3	1		1
川	72	40	6	5	12	2	5		1		
島	23	9	4	6	4						
南	14	3	2	2	2						
谷	44	23	3	8	4	2	3		3		1
田	162	63	24	25	21	5	16	4	3		1
城	60	19	7	7	10	7	8	2	2		
尾	74	21	7	12	13	7	7	1	6		
郡	21	7	1	2	3	2	3	1	2		
山	40	18	3	7	5	4	4	2	1		
滑	37	21	7	2	6	1	1	1	1		
南	26	7	1	7	5	3	2	1	1		1
江	69	31	7	16	5	4	3	1	1		
小	49	18	3	15	5	2	4	1	1		
稲	21	8	3	4	3	1	1	1	1		
新	31	11	4	3	7	4	4	1	1		
東	37	16	2	5	6	6	2	3	2		
大	32	20	4	4	2	2	2	1	1		
知	18	6	4	2	1	2	2	1	1		
立	21	11	1	1	3	4	4	1	1		
旭	11	9	1	1	1	1	1	2			
張	8	2	3	5	4	3	2	2			
浜	21	4	3	6	3	1	2	1	4		
倉	36	16	3	6	3	2	2	1	1		
明	38	18	2	4	6	2	3	1	1		
進	30	13	2	4	3	2	2	2	2		
原	16	2	2	5	2	5	5	1	2		
西	24	10	6	3	2	1	1	1	2		
須	19	8	2	6	2	1	1	1	1		
古	30	15	2	4	2	1	3	1	2		
名	35	14	9	7	3	1	1	1	1		
弥	13	5	2	1	3	2	1	1	3		
あ											
ま											
手											
長											

第7-8表 損害額別火災件数 (その2)

平成24年中

損害額別 市町村別	合計	損害額 なし 千円未満	1 千円以上 10 千円未満	10 千円以上 100 千円未満	100 千円以上 500 千円未満	500 千円以上 1,000 千円未満	1,000 千円以上 5,000 千円未満	5,000 千円以上 10,000 千円未満	10,000 千円以上 50,000 千円未満	50,000 千円以上 100,000 千円未満	100,000 千円以上
町 村 計	184	71	24	26	23	7	18	7	7	1	1
愛知 郡 計	19	8	3	4	1	1	1	1	1	1	1
東 郷 町	19	8	3	4	1	1	1	1	1	1	1
西春日井郡計	6	3	1	1	1						
豊 山 町	6	3	1	1	1						
丹羽郡計	31	11	5	4	5	1	5				
大 口 町	15	4	3	3	3	1	3				
扶 桑 町	16	7	2	3	2	2	2				
海 部 郡 計	33	12	4	3	4	2	3	2	3		
大 治 町	9	3	2	3	2	1	2		1		
江 島 町	16	8	3	3	1	1	1	1	1		
飛 島 村	8	1	1	1	1	1	1	1	2		
知 多 郡 計	75	32	9	11	7	3	7	4	2		
阿 久 比 町	8	3	3	3	2	2	2				
東 浦 町	20	9	4	1	3	2	1				
南 知 多 町	14	8	1	2	1	1	1		1		
美 浜 町	15	8	1	1	1	1	1	2	1		
武 豊 町	18	4	3	4	2	1	3	2	2		
額 田 郡 計	16	4	1	3	5	1	2				
幸 田 町	16	4	1	3	5	1	2				
北 設 楽 郡 計	4	1	1	3	5	1	2				
設 楽 町	4	1	1	3	5	1	2				
東 栄 町											
豊 根 村											

第7-9表 出火原因（火災種別）

平成24年中

原因別 種別	合計	火災種別					
		建物	林野	車両	船舶	航空機	その他
放火の疑い	373	121	13	28			211
たばこ	332	162	3	13			154
放火	251	107	2	38			104
こんろ	220	216		3			1
たき火	118	19	11	2			86
火あそび	104	20	8	1			75
配線器具	63	50		6			7
火入れ	63	6	4				53
電灯電話等の配線	61	44		6			11
マッチ・ライター	49	27		13			9
電気機器	47	36		10			1
ストーブ	45	43					2
排気管	40	2	1	35			2
灯火	30	29					1
溶接機・切断機	27	19		2			6
電気装置	26	16		7			3
交通機関内配線	25	1		24			
焼却炉	24	10		2			12
衝突の火花	14			14			
取灰	13	4					9
炉	10	9		1			
煙突・煙道	10	9					1
風呂かまど	7	6					1
内燃機関	5			4			1
かまど	3	2					1
こたつ	3	3					
ポイラー							
その他	399	206	1	51			141
不明・調査中	262	147	3	39	1		72
合計	2,624	1,314	46	299	1		964

第7-9表 出火原因（月別）

平成24年中

原因別	月別												合計
	1月	2月	3月	4月	5月	6月	7月	8月	9月	10月	11月	12月	
放火	39	30	30	39	30	20	28	28	29	42	33	25	373
たばこの疑い	37	24	33	31	39	19	26	35	17	28	25	18	332
火の疑い	27	21	20	23	16	21	13	17	27	27	18	21	251
火の疑い	20	14	20	15	21	14	17	22	23	15	17	22	220
火の疑い	13	12	12	10	11	6	6	16	6	15	5	6	118
火の疑い	7	14	15	11	5	11	5	9	5	9	6	7	104
火の疑い	9	2	6	5	9	3	10	5	4	4	2	4	63
火の疑い	14	13	3	4	4	3	1	6	4	4	1	4	63
火の疑い	7	1	8	6	6	9	7	6	1	4	1	5	61
火の疑い	3	10	5	2	3	7	3	2	4	2	3	5	49
火の疑い	4	1	3	3	5	5	8	2	4	1	3	5	47
火の疑い	11	9	6	3	1	1	5	2	4	3	5	6	45
火の疑い	1	3	5	6	1	1	1	4	2	3	5	4	40
火の疑い	2	5	2	1	3	2	3	4	3	1	2	3	30
火の疑い	1	6	2	1	3	2	3	1	1	5	1	2	27
火の疑い	2	4	3	1	3	2	3	2	3	1	1	2	26
火の疑い	1	2	3	1	3	2	3	2	3	3	1	2	25
火の疑い	2	2	2	4	2	6	2	2	3	2	1	3	24
火の疑い	1	1	5	1	2	1	2	1	2	2	1	1	14
火の疑い	3	2	1	1	1	1	1	3	1	3	1	2	13
火の疑い	1	2	2	1	3	2	3	2	1	1	1	1	10
火の疑い	2	2	1	1	2	1	2	3	1	1	2	1	10
火の疑い	7	1	1	1	2	1	1	3	1	1	1	1	7
火の疑い	5	3	3	1	1	2	2	3	1	1	1	1	5
火の疑い	3	1	1	1	3	1	3	1	1	1	1	1	3
火の疑い	3	1	3	2	30	30	36	54	31	37	26	27	399
火の疑い	34	37	15	18	30	17	19	20	18	21	21	22	262
不明・調査	274	237	237	214	231	181	195	242	191	231	186	205	2,624

第7-9表 出火原因（過去10年間の推移）

原因別	年	平成15年	平成16年	平成17年	平成18年	平成19年	平成20年	平成21年	平成22年	平成23年	平成24年
合計		3,636	4,042	3,591	3,328	3,417	3,306	3,197	2,821	2,899	2,624
たばこ		385	530	459	400	449	396	406	362	325	332
たき火		158	186	139	147	172	146	172	105	170	118
放火の疑い		622	700	568	483	454	490	475	446	407	373
こんろ		352	356	365	383	346	325	264	254	242	220
火あそび		159	189	145	166	161	147	148	115	137	104
放火		574	546	475	368	354	364	415	334	279	251
風呂かまど		14	18	17	15	14	23	14	16	5	7
ストーブ		89	72	88	79	69	71	54	60	68	45
マッチ・ライター		48	55	57	43	44	56	62	43	47	49
電灯電話等の配線		52	73	70	71	52	71	74	65	67	61
煙突・煙道		14	6	10	5	9	9	11	5	6	10
その他		860	958	884	869	951	900	776	771	845	792
不明・調査中		309	353	314	299	342	308	326	245	301	262

第7-10表 火災の発火源別出火件数

大分類	中分類	件数	大分類	中分類	件数
	小分類			小分類	
不明	不明	545		コンデンサーリアクトル	1
	不明	545		制御盤	3
電気による発熱体	移動可能な電熱器	58	ガス油類を燃料とする道具装置	その他の電気装置	6
	電気こんろ	9		電灯電話等の配線	86
	電気ストーブ・火鉢(開放式)	20		送電線	1
	電気こたつ	2		配電線(低圧)	3
	電気アイロン・こて	1		配電線(高圧)	4
	電気ふとん・電気毛布	1		引込線(低圧)	6
	溶接器	8		引込線(高圧)	1
	電気トースター	3		屋内配線	18
	鑑賞魚用ヒータ	2		コード	11
	パネルヒータ	1		器具付きコード	8
	電熱線	1		配線接触部	2
	電磁調理器	1		屋外線	1
	その他の移動可能な電熱器	9		その他の配線	5
	固定の電熱器	15		交通機関内配線(デストリビュータ)	1
	電磁調理器	5		交通機関内配線(その他)	24
	電気温水機	1		その他の電灯電話等の配線	1
	電気レンジ	2		配線器具	63
	電気クッキングヒータ	4		スイッチ	3
	サウナヒータ	1		自動開閉器	1
	その他の固定の電熱器	2		プラグ	19
	電気機器	54		テーブルタップ	15
	蓄電池	8		ソケット	2
	リチウム電池	1		接続器(その他)	5
	ブラケット	1		メーター	1
	電気冷蔵庫	4		高圧カットアウト・柱上開閉器	2
	電子レンジ	1		ケーブルヘッド	1
	冷暖房機	3		その他の配線器具	14
	扇風機	1		漏電により発熱しやすい部分	6
	送(排)風機・ベンチレーター	1		モルタルラス	1
	換気扇	2		トタン板継ぎ目	1
	冷凍庫・冷凍冷蔵ケース	1		金属板やパイプの接合部	1
	電気ドリル	1		高圧線の接触した木材	1
	合成樹脂成型機・接着機	1		その他の漏電により発熱しやすい部分	2
	かくはん機	1		静電スパーク	4
	電動遊技(戯)機器	1		管中の流動液体によるスパーク	1
	旋盤・スライス盤	1		帯電衣類のスパーク	1
	スポットライト	1		その他の静電スパーク	2
	投光器	2		その他	1
	白熱灯スタンド	2		その他	1
	看板灯	1		都市ガスを用いる移動可能な道具	131
	ネオン灯	1		ガスこんろ	72
	その他の電気機器	19		ガステーブル	42
	電気装置	26		ガスストーブ(開放式)	2
	配電用変圧器	2		湯沸し	1
	モータ	6		溶接機・切断機	3
	発電機	2		オープン	1
	その他の開閉器	1		ガスバーナー	2
その他の遮断機(高圧)	1	ガスロースター	5		
空気圧縮機	2	ガスフライヤー	1		
コンデンサー(低圧)	2	ガス点火用火口棒	1		

第7-10表 火災の発火源別出火件数

大分類	中分類	件数	大分類	中分類	件数	
	小分類			小分類		
	ガスハンドトーチ	1		ボタンガストーチバーナー	1	
	液化石油ガスを用いる移動可能な道具	105		その他	1	
	ガスこんろ	30		まき、炭、石炭(コークス)燃料とする道具装置	炭たどん(練炭)を燃料とするもの	15
	ガステーブル	28		七輪こんろ	9	
	簡易型ガスこんろ(カセット型)	10		こたつ	1	
	溶接機・切断機	6		いろり	1	
	バーナー	8		魚焼き炉	2	
	ロースター	3		その他の炭たどん(練炭)を燃料とする物	2	
	屋台用こんろ、バーナー	1		まき(かんな屑、わら紙)を燃料とするもの	12	
	溶解がま・溶解炉	1		かまど	2	
	ハンドトーチ	16		風呂かまど	1	
	内燃機関	1		ゴミ焼却炉・代用焼却炉	8	
	その他の液化石油ガスを用いる移動可能な道具	1		その他のまき(かんな屑、わら紙)を燃料とする物	1	
	都市ガスを用いる固定したガス設備	17		その他	2	
	乾燥室	1		その他	2	
	大型こんろ	5		火種(それ自身発火しているもの)	275	
	工業用炉	1		炭火	4	
	大型レンジ	1		線香	16	
	フライヤー	1		たき火	101	
	乾燥機	1		燃えさし(消えていない薪)	3	
	その他の都市ガスを用いる固定したガス設備	7		虫焼火	1	
	液化石油ガスを用いる固定したガス設備	20		火のついた紙	21	
	大型こんろ	5		火のついた布	1	
	工業用炉	3		火のついたゴミ	50	
	風呂かまど	1		火のついた棒	1	
	湯沸器(開放式)	1		火のついた油	2	
	フライヤー	4		薫煙殺虫剤	2	
	溶解がま・溶解炉	1		火のついたひも、なわ	1	
	その他の液化石油ガスを用いる固定したガス設備	5		枯れ草焼き	60	
	油を燃料とする移動可能な道具	39		その他の裸火(器に入っていないもの)	12	
	石油・ガソリンこんろ	1		たばことマッチ	775	
	石油・ガソリンストーブ(開放式)	22		たばこ	334	
	石油・ガソリンストーブ(密閉式)	1		マッチ	39	
	トーチランプ	1		ライター	256	
	アルコールランプ	1		その他のたばことマッチ	146	
	風呂かまど	1		火の粉	51	
	内燃機関	4		たきびの火の粉	17	
	エンジンカッター	1		かまどの火の粉	1	
	石油バーナー	4		火入れの火の粉	3	
	点火棒	1		ゴミ焼却炉の火の粉	15	
	ジェットヒータ	1		風呂かまどの火の粉	3	
	アルコールこんろ	1		排気筒の火の粉	1	
	油を燃料とする固定設備	5		その他の火の粉	11	
	風呂かまど	1		火花(固体の衝撃摩擦による)	65	
	オイルバーナー	1		グラインダーの火花	4	
熱風炉	2	プレーキの火花	4			
ゴミ焼却炉	1	車体等の衝撃火花	5			
明り	29	エンジンカッターの火花	2			
ローソク	23	ドリルの火花	1			
灯明	6	金属と金属との衝撃火花	9			
その他	12	車両と路面との火花	9			
アセチレンガス溶接機・切断機	10	金属とコンクリート床との衝撃火花	1			

第7-10表 火災の発火源別出火件数

大分類	中分類	件数
	小分類	
	金属とスクラッププレス機の衝撃火花	22
	金属と切断機の衝撃火花	2
	その他の火花(固体の衝撃摩擦による)	6
	その他	3
	その他	3
高温の固体	高温気体で熱せられたもの	57
	煙突	4
	排気管	40
	排気ダクト	5
	その他の高温で熱せられたもの	8
	摩擦により熱せられたもの	23
	軸受	4
	切削工具	1
	クラッチ	1
	ベルト	1
	ブリー	2
	ブレーキライニング	3
	タイヤと路面との摩擦	3
	その他の摩擦により熱せられたもの	8
	高温の固体	18
	熔融金属	4
	インゴット類(高温体)	1
	焼入金属	2
	のろ	1
	切削くず	1
	熱せられた金属製品	4
	その他の高温の固体	5
	その他	3
その他	3	
自然発火あるいは再燃を起しやすい物	自然発火性物質及び禁水性物質	3
	その他の自然発火性物質及び禁水性物質	3
	その他の自然発火しやすいもの	16
	油紙・油布	3
	塗料かす	1
	揚げかす	1
	切削くず	1
	金属粉	2
	その他の自然発火しやすい油類	8
	再燃により出火原因となりやすいもの	22
	取灰	8
	消し炭薪	5
	綿・ふとん類	3
	その他の再燃により出火原因となりやすいもの	6
	レンズ	1
	その他のレンズ	1
	その他	5
野積みのごみ	3	
その他	2	

大分類	中分類	件数
	小分類	
危険物品	火薬類	27
	煙火	25
	火工品(煙火を除く)	2
	その他	1
	その他	1
天災	雷	21
	直接雷	10
	間接雷	11
その他	その他	13
	その他	13

第7-11表 火災による死者の発生状況

(その1) 年齢別・原因別発生状況

平成24年中

死者の発生した経過			年 齢 別												
区分	経過別	理由別	0歳 ～ 5歳	6歳 ～ 10歳	11歳 ～ 20歳	21歳 ～ 30歳	31歳 ～ 40歳	41歳 ～ 50歳	51歳 ～ 60歳	61歳 ～ 70歳	71歳 ～ 80歳	81歳 以上	不 明	計	
殺人・自損行為による死者（心中の道づれ、巻添を含む）以外の死者	発見が遅れ、気付いた時は火煙が回りすでに逃げ道がなかったと思われるもの（全く気付かなかった場合を含む）	熟睡					1			1	1			3	
		病気・身体不自由								1	2			3	
		その他					1				3	2		6	
	判断力に欠け、あるいは体力的条件が悪くほとんど避難できなかったと思われるもの	病気・身体不自由										1		1	
	延焼拡大が早かった等のためほとんど避難できなかったと思われるもの	危険物燃焼のため			1	1									2
		その他											1		1
	逃げれば逃げれたが逃げる機会を失ったと思われるもの	消火しようとして									1				1
		その他									1				1
	避難行動を起こしているが逃げきれなかったと思われるもの（一応自力避難したが避難中火傷、ガス吸引し、病院等で死亡した場合を含む）	身体不自由のため								1	1		3		5
		延焼拡大が早く										1			1
		逃げ道を間違えて		2											2
		その他				1					1		1		3
	着衣着火し、火傷（熱傷）あるいはガス中毒により死亡したと思われるもの	たき火										1	1		2
		その他の火気取扱中										1	1		2
その他											1	2		3	
自殺損人	放火自殺（心中の道づれを含む）				2	2	1	3	5	6		1		20	
その他	上記以外の経過等											1		1	
	不明・調査中				1	3		2	2	2	4	1		15	
計			0	2	1	5	7	1	6	13	18	17	2	72	

第7-11表 火災による死者の発生状況

(その2) 月別性別発生状況

平成24年中

月別 性別	1月	2月	3月	4月	5月	6月	7月	8月	9月	10月	11月	12月	計
	計	13	9	6	10	5	1	5	5	3	3	4	8
男	10	4	3	9	3	1	2	3	3	1	1	6	46
女	3	5	3	1	2	0	3	2	0	2	3	2	26

(その3) 火災種別発生状況

平成24年中

区分	建 物											林野	車両	船舶	航空機	その他	計
	計	住宅	共同住宅	劇場	百貨店	旅館	病院	福祉施設	学校	文化財	その他						
死者数	51	33	12								6		7			14	72

(その4) 時間別発生状況

平成24年中

時間別	死者数	時間別	死者数	時間別	死者数
0~1	1	9~10	3	18~19	7
1~2	3	10~11	1	19~20	6
2~3	2	11~12	2	20~21	2
3~4	4	12~13	2	21~22	3
4~5	4	13~14	1	22~23	3
5~6	7	14~15	2	23~24	3
6~7	2	15~16	2	不明	5
7~8	5	16~17	1	計	72
8~9	1	17~18	0		

第7-12表 過去10年間の火災発生状況（年別）

種別 年別	建物	林野	車両	船舶	航空機	その他	計	損害額 (千円)	原因別					被害					
									失火	放火 (含む 疑い)	天災	発火	その他・不明	焼損棟数	り災世帯数	建物焼損面積 (㎡)	林野焼損面積 (㎡)	死者	負傷者
平成15年	1,764	55	649	4	0	1,164	3,636	5,912,846	2,072	1,196	1	40	327	2,301	1,547	63,249	314	137	492
平成16年	1,862	79	586	5	0	1,510	4,042	5,917,948	2,354	1,246	19	47	376	2,356	1,648	60,612	4,763	92	528
平成17年	1,776	65	558	4	0	1,188	3,591	5,524,119	2,163	1,043	4	48	333	2,279	1,520	53,952	1,268	77	464
平成18年	1,761	48	446	4	0	1,069	3,328	5,765,534	2,105	851	5	42	325	2,247	1,623	61,114	224	104	516
平成19年	1,674	80	410	4	1	1,248	3,417	10,988,335	2,202	808	9	44	354	2,105	1,509	64,277	643	111	400
平成20年	1,568	68	393	0	0	1,277	3,306	3,995,972	2,069	854	14	46	323	1,907	1,361	36,899	722	84	375
平成21年	1,535	66	386	2	0	1,208	3,197	5,145,491	1,910	890	4	42	351	2,003	1,476	60,724	2,178	104	454
平成22年	1,441	50	382	4	0	944	2,821	3,753,475	1,722	780	3	56	260	1,820	1,139	43,380	247	95	361
平成23年	1,400	65	306	5	0	1,123	2,899	5,449,334	1,851	686	3	40	319	1,832	1,185	44,816	2,822	92	399
平成24年	1,314	46	299	1	0	964	2,624	4,366,571	1,655	624	21	47	277	1,617	990	37,794	235	72	343

第7-13表 林野・車両・船舶・航空機・その他火災及び爆発（年別）

種別 年別	合計		林野火災			車両火災		船舶火災		航空機火災		その他火災		爆発		
	件数	損害額 (千円)	件数	焼損面積 (㎡)	損害額 (千円)	件数	損害額 (千円)	件数	損害額 (千円)	件数	損害額 (千円)	件数	損害額 (千円)	棟数	車両等	損害額 (千円)
平成15年	1,872	898,679	55	314	631	649	297,729	4	23,575	0	0	1,164	425,921	139	27	150,823
平成16年	2,180	558,053	79	4,763	98,607	586	306,729	5	1,483	0	0	1,510	146,941	11	6	4,293
平成17年	1,815	427,907	65	1,268	2,048	558	269,439	4	1,202	0	0	1,188	103,127	12	13	52,091
平成18年	1,567	299,938	48	224	138	446	181,789	4	1,062	0	0	1,069	99,382	14	2	17,567
平成19年	1,743	5,674,651	80	643	291	410	232,853	4	17,058	1	5,190,600	1,248	152,038	32	12	81,811
平成20年	1,738	652,693	68	722	210	393	152,959	0	3	0	0	1,277	358,865	27	16	140,656
平成21年	1,662	294,396	66	2,178	584	386	126,167	2	9,712	0	0	1,208	63,121	19	3	94,812
平成22年	1,380	275,677	50	247	366	382	139,990	4	48,824	0	0	944	66,054	16	1	20,443
平成23年	1,499	271,628	65	2,822	37,662	306	137,879	5	3,238	0	0	1,123	70,212	9	3	22,637
平成24年	1,310	548,632	46	235	134	299	182,649	1	25,151	0	0	964	123,151	32	3	217,547

第7-14表 火災の推移

昭和23年以降

年 別	火災件数		損 害 額		建物焼損面積		林野焼損面積		死 者		負 傷 者	
	件 数	指 数	損害額(千円)	指 数	面積(m ²)	指 数	面積(a)	指 数	人 数	指 数	人 数	指 数
昭和23年	569	100	400,522	100	67,032	100	3,315	100	14	100	109	100
昭和24年	751	132	440,486	110	60,618	90	1,798	54	16	114	180	165
昭和25年	738	130	283,338	71	51,975	78	1,700	51	9	64	232	213
昭和26年	975	171	512,034	128	63,258	94	10,622	317	11	79	519	476
昭和27年	982	173	419,382	105	50,782	76	7,287	217	15	107	226	207
昭和28年	1,227	216	652,563	163	51,270	76	15,491	462	18	129	243	223
昭和29年	1,328	233	609,047	152	55,856	83	4,825	144	24	171	304	279
昭和30年	1,432	252	824,145	206	58,612	87	1,286	38	9	64	350	321
昭和31年	1,672	294	453,404	113	57,609	86	1,697	51	12	86	361	331
昭和32年	1,815	319	410,105	102	52,064	78	4,216	126	23	164	268	246
昭和33年	1,733	305	394,436	98	46,812	69	2,021	60	12	86	337	309
昭和34年	1,817	319	416,475	104	55,974	84	3,367	100	15	107	352	323
昭和35年	2,066	363	950,644	237	66,242	99	14,551	434	39	279	389	357
昭和36年	2,295	403	2,251,582	562	101,005	151	8,743	261	32	229	413	379
昭和37年	2,595	456	1,406,364	351	70,718	106	3,919	117	30	214	329	302
昭和38年	2,760	485	1,064,471	266	75,576	113	26,911	803	36	257	358	328
昭和39年	2,762	485	1,661,637	415	96,282	144	5,758	172	26	186	386	354
昭和40年	3,218	566	1,477,467	369	91,905	137	44,758	1,336	46	329	366	336
昭和41年	2,695	467	1,575,759	393	87,730	131	6,962	208	46	329	367	337
昭和42年	3,281	577	1,789,333	447	91,362	136	8,873	265	45	321	419	334
昭和43年	3,348	588	1,716,377	429	83,898	125	6,736	201	43	307	362	332
昭和44年	3,476	611	2,610,535	652	97,126	145	6,114	182	60	429	550	505
昭和45年	4,055	713	3,047,052	761	97,523	145	11,354	339	73	521	435	399
昭和46年	4,209	740	3,238,131	808	107,093	160	15,034	449	52	371	407	373
昭和47年	3,949	694	2,969,475	741	101,127	151	7,449	222	76	543	457	415
昭和48年	5,303	932	3,199,053	799	103,280	154	16,397	489	60	429	437	401
昭和49年	4,928	866	3,810,275	951	86,996	130	10,574	316	75	536	439	403
昭和50年	4,605	809	4,685,491	1,170	86,978	130	5,946	177	82	586	414	380
昭和51年	4,525	795	4,181,197	1,043	74,954	112	3,261	97	99	707	368	337
昭和52年	4,721	830	4,507,890	1,126	85,982	129	2,044	61	76	543	364	334
昭和53年	5,088	894	4,822,680	1,204	84,075	125	8,866	265	98	700	400	367
昭和54年	4,239	745	5,130,524	1,281	80,177	120	4,485	134	94	671	379	348
昭和55年	3,919	689	5,478,811	1,368	82,277	123	3,392	101	92	657	387	355
昭和56年	4,004	704	5,615,253	1,402	88,091	131	3,102	93	77	550	376	345
昭和57年	4,167	732	4,876,080	1,217	75,269	112	9,033	270	96	686	354	325
昭和58年	3,999	703	6,502,910	1,624	82,857	124	1,319	39	78	557	343	315
昭和59年	4,277	752	7,979,468	1,992	77,055	115	3,936	117	105	750	347	318
昭和60年	3,709	652	6,036,995	1,507	83,176	124	2,109	63	75	535	350	321
昭和61年	4,341	763	7,111,406	1,776	87,692	131	3,352	100	71	507	366	336
昭和62年	3,847	676	7,613,868	1,901	74,076	111	3,792	113	79	564	337	309
昭和63年	3,776	664	5,249,378	1,311	68,977	103	2,414	72	87	621	369	339
平成元年	3,787	666	5,415,252	1,352	72,314	108	1,875	56	75	536	373	342
平成 2年	3,745	658	8,722,066	2,178	89,047	133	959	29	73	521	328	301
平成 3年	3,652	642	8,321,934	2,078	78,471	117	1,300	39	100	714	335	307
平成 4年	3,798	667	8,841,985	2,208	83,516	125	1,210	36	69	493	365	335
平成 5年	3,510	617	6,428,706	1,605	69,322	103	7,794	233	85	607	327	300
平成 6年	4,112	723	7,804,142	1,948	88,955	133	3,342	100	94	671	390	358
平成 7年	3,945	693	7,887,547	1,969	73,494	110	1,312	39	75	536	378	347
平成 8年	3,922	689	6,552,120	1,636	70,548	105	9,135	273	80	607	387	355
平成 9年	3,977	699	11,906,131	2,973	111,702	167	1,298	39	96	686	431	395
平成10年	3,419	601	8,654,863	2,161	89,544	134	650	19	95	679	447	410
平成11年	3,787	666	7,562,539	1,888	71,478	107	818	24	100	714	416	382
平成12年	4,260	749	8,774,637	2,191	81,511	122	533	16	104	743	480	440
平成13年	4,442	781	7,638,174	1,907	73,549	110	1,686	50	116	829	508	466
平成14年	4,256	748	7,240,530	1,808	77,169	115	1,016	30	120	857	452	415
平成15年	3,636	639	5,912,846	1,476	63,249	94	314	9	137	979	492	451
平成16年	4,042	710	5,917,948	1,478	60,612	90	4,763	144	92	657	528	484
平成17年	3,591	631	5,524,119	1,379	53,952	80	1,268	38	77	550	464	426
平成18年	3,328	585	5,765,534	1,440	61,114	91	224	7	104	743	516	473
平成19年	3,417	601	10,988,335	2,744	64,277	96	643	19	111	793	400	367
平成20年	3,306	581	3,995,972	998	36,899	55	722	23	84	600	375	344
平成21年	3,197	562	5,145,491	1,285	60,724	91	2,178	66	104	743	454	417
平成22年	2,821	496	3,753,475	937	43,380	65	247	7	95	679	361	331
平成23年	2,899	509	5,449,334	1,361	44,816	67	2,822	85	92	657	399	366
平成24年	2,624	461	4,366,571	1,090	37,794	56	235	7	72	514	343	315

第7-15表 平成24年中の主な火災事例（その1）

火災発生月	出火場所	用途	損害額 (千円)	焼損棟数				焼損面積 (㎡)	死者	負傷者	出火原因
				全焼	半焼	部分焼	ぼや				
1	豊田市	専用住宅	47,250	1		1	2	129			不明・調査中
	刈谷市	専用住宅	13,062	2				270			不明・調査中
	碧南市	専用住宅	37,004	2		1	1	138	1		不明・調査中
	東郷町	店舗	138,412	1				990			放火
	江南市	専用住宅	15,084	1			3	172	3		不明・調査中
	名古屋市緑区	専用住宅	16,484	1				134	1	2	放火
	西尾市	専用住宅	24,619	2				250			たばこ
2	飛島村	貨物車	15,984								衝突の火花
	岡崎市	専用住宅	28,485	2	1	2		271			火あそび
	西尾市		14,356								その他
	豊橋市	専用住宅	18,926	1		2		168	1		たばこ
	豊橋市	病院	13,878		1			110		3	放火
	西尾市	店舗	22,179		1			135			放火
	北名古屋市	専用住宅	20,874	1		1		143	2	1	不明・調査中
	岡崎市	共同住宅	24,596			1		66			不明・調査中
	豊川市	専用住宅	58,821	1		2		262			こたつ
	大府市	乗用車	14,506								その他
	日進市	専用住宅	10,665		1			59			こんろ
3	名古屋市昭和区	事務所併用住宅	12,339		1		1	86		2	電灯電話等の配線
	南知多町	専用住宅	18,639	1		1	1	124	2		ストーブ
	弥富市	専用住宅	10,455	2	1			341			放火の疑い
	岡崎市	店舗	11,373			1		43			その他
	愛西市	工場	11,277	1	1	3		115		2	ストーブ
	岡崎市	店舗	44,475		1						こんろ
	豊田市	工場	213,362								不明・調査中
	犬山市	専用住宅	10,607		1			47	1		たばこ
	豊田市	貨物車	11,692								その他
4	半田市	専用住宅	25,149	1	1	1		178			不明・調査中
	大府市	専用住宅	13,571		2			43		1	マッチ・ライター
	大治町	神社	30,879	3			1	324		1	不明・調査中
	春日井市	倉庫	427,592	1		1		2,551			焼却炉
	碧南市	工場	73,738			1		110			不明・調査中
5	小牧市	工場	151,502		1			1,580			不明・調査中
	設楽町	専用住宅	29,750	2		2		227			不明・調査中
	北名古屋市	専用住宅	15,671	1		4		124			たばこ
	新城市	専用住宅	12,033	2				208			電灯電話等の配線
	蒲郡市	工場併用住宅	18,514	1		4		213	2		不明・調査中
	岡崎市	専用住宅	13,290	1	1	1	3	152	2	2	こんろ
	東郷町	工場	31,034			1		341			不明・調査中

第7-15表 平成24年中の主な火災事例（その2）

火災発生月	出火場所	用途	損害額 (千円)	焼損棟数				焼損面積 (㎡)	死者	負傷者	出火原因
				全焼	半焼	部分焼	ぼや				
6	田原市	工場	24,538		1			131			電灯電話等の配線
	一宮市	準住宅	19,019	1	1	1		110			不明・調査中
	岡崎市	専用住宅	16,383		1		1	54			不明・調査中
	瀬戸市	工場	15,272		1		1	384			電灯電話等の配線
	知多市	専用住宅	10,152	1				65			マッチ・ライター
7	名古屋市中川区	専用住宅	11,135	1				115			放火
	岡崎市	病院	16,747	1				115			配線器具
	名古屋市瑞穂区	共同住宅	15,109		1			128			不明・調査中
	一宮市	専用住宅	13,482	2		6		366	2		不明・調査中
	名古屋市港区	工場	79,405			1		49			配線器具
	あま市	専用住宅	10,359	1			2	101	1		不明・調査中
	みよし市	専用住宅	20,799	1				117			不明・調査中
	日進市	専用住宅	11,253		1		1	34	1		電気機器
	岡崎市	乗用車	10,315								放火の疑い
	名古屋市千種区	専用住宅	16,661		1		1	87	1		放火の疑い
	飛島村		18,671							1	その他
	名古屋市緑区	専用住宅	15,524	1			1	178		3	溶接機・切断機
日進市	専用住宅	15,957	3		1		132			不明・調査中	
8	瀬戸市	工場	27,179			1		9			電気機器
	愛西市		47,268								不明・調査中
	美浜町	寺院	32,836	1				386			灯火
	日進市	専用住宅	12,363	1				109	1		放火の疑い
	長久手市	研究所	12,838			1		15			不明・調査中
	瀬戸市	専用住宅	14,290	2		4		431	1	1	その他
	碧南市	店舗併用住宅	19,617	1				197			放火の疑い
	豊橋市	専用住宅	11,518	2	1	1	2	199			不明・調査中
	名古屋市北区	専用住宅	10,408	1				50			たばこ
9	名古屋市中川区	二輪車	14,067								衝突の火花
	みよし市	倉庫	29,069		1			265			不明・調査中
	名古屋市港区	工場	162,600			1		40			その他
	豊橋市	専用住宅	17,075	2		2	1	554			その他
10	豊田市	専用住宅	10,232		1			65		3	不明・調査中
	半田市	併用住宅	26,743			1		104		1	不明・調査中
	豊橋市	船舶	35,151								不明・調査中
	長久手市	併用住宅	28,140			1		87			不明・調査中
	名古屋市中川区	工場	128,736	2				627			不明・調査中
	田原市	工場	94,130				1				その他
	豊橋市	専用住宅	17,698	2		1		165			こたつ
	小牧市	工場	42,352	1		1		520		1	その他
	東海市	店舗	15,656	1		1		584			不明・調査中
	岡崎市	工場	44,445	2		1	1	981			不明・調査中

第7-15表 平成24年中の主な火災事例（その3）

火災発生月	出火場所	用途	損害額 (千円)	焼損棟数				焼損面積 (㎡)	死者	負傷者	出火原因
				全焼	半焼	部分焼	ぼや				
11	西尾市	併用住宅	12,653			1		23			たばこ
	蒲郡市	店舗併用住宅	33,744	1		1		203			不明・調査中
	西尾市	専用住宅	13,450	2	1	1		228			電気機器
	豊川市	工場	16,856	1	1	1	3	120	1		その他
	豊橋市	工場	21,081		2			265			配線器具
	豊橋市	専用住宅	15,480		1			59			たばこ
	豊橋市	店舗	42,529	1				165			不明・調査中
12	豊橋市	専用住宅	17,971	1		4	2	180			不明・調査中
	長久手市	専用住宅	13,300		1			51			不明・調査中
	稲沢市	専用住宅	19,661	1				112			灯火
	西尾市	店舗併用住宅	11,070			1		108			こんろ
	半田市	店舗併用住宅	22,432			1		84			放火の疑い
	名古屋市西区	併用住宅	17,753				1	100	1		放火の疑い
	碧南市	専用住宅	10,729	3		2	1	148	1		その他
	名古屋市緑区	専用住宅	26,152	1				218		4	マッチ・ライター

備考 おおむね次のいずれかに該当する火災を掲載。

- 1 損害額1千万円以上 2 建物焼損面積1,000㎡以上 3 死者3人以上 4 負傷者10人以上
5 林野焼損面積10ヘクタール以上

第7-16表 主要火災記録（その1）

発 生 年月日	出火場所	用 途	損害額 (千円)	焼損棟数				焼損 面積 (㎡)	死 者	負 傷 者	出火原因
				全 焼	半 焼	部 分 焼	ぼ や				
12. 1.20	知立市	飲食店	32,260	3	1			1,332		1	不明・調査中
不明	田原町	工場	36,423		1			1,667			不明・調査中
2.28	佐屋町	専用住宅	107,839	1				287	1	2	放火
3.20	瀬戸市	倉庫	101,848	7	2	1	2	1,927		2	不明・調査中
5. 6	刈谷市	工場	158,152	4		2	2	1,836		4	その他
7.20	小牧市	工場	130,479		1			670			放火の疑い
7.31	幡豆町	専用住宅	194,796	2				997			その他
8. 1	武豊町	倉庫	810,941							79	不明・調査中
8.31	津島市	作業場	63,391	2				1,129			放火の疑い
9.15	飛鳥村	工場	137,520	1				1,296			不明・調査中
11. 6	豊橋市	共同住宅	2,411			1		84	3		放火
11. 7	春日井市	倉庫	212,340			1		24			放火の疑い
11.23	一宮市	工場	98,568	1	1	1	1	1,889			不明・調査中
12. 8	田原町	専用住宅	63,788	3		1		1,144			電気機器
12.24	名古屋市守山区	共同住宅	17,698	1		2		173	4	3	放火
12.25	小牧市	倉庫	143,887	2				1,261			放火
12.25	名古屋市中区	店舗	172,558	2		3	1	1,460		2	不明・調査中
12.27	大口町	試験所	180,902				1			6	その他
13. 1. 6	名古屋市東区	作業場	30,572	1		3	1	1,069			放火の疑い
1.19	藤岡町	鶏舎	16,248	1				1,089			電灯電話等の配線
3. 4	安城市	倉庫	369,910	1		2		2,505			放火の疑い
4. 7	名古屋市西区	作業場併用住宅	127,507	2	1	4	4	800		3	放火の疑い
5.17	春日井市	作業場	152,444			1					その他
6.30	名古屋市港区	倉庫	133,794			1		185			配線器具
7.14	名古屋市港区	工場	117,420				1			2	その他
7.20	新城市	工場	69,227	8	1	2		1,355			不明・調査中
7.24	豊川市	寺院	136,000	1				684			放火の疑い
8.29	東浦町	工場	102,354	1		3		1,890			電灯電話等の配線
9.18	安城市	遊技場	165,138		1			428			放火
14. 1. 8	飛鳥村	工場	209,874	1				1,456		1	不明・調査中
1.13	尾西市	専用住宅	14,230	1		2	2	131	3		ストーブ
1.21	瀬戸市	自動車	310						3		放火
3.25	瀬戸市	工場	142,871	2		4		553		5	たばこ
4. 9	犬山市	専用住宅	6,557	1			2	130	3	1	放火の疑い
4.16	西尾市	寺(本堂)	133,335		1	3	2	330			不明・調査中
4.28	日進市	専用住宅	206,491	1				301			放火
6.21	幸田町	工場	54,352	1				1,208			不明・調査中
6.23	大口町	倉庫	79,607		1	1		1,189			その他
10.25	岡崎市	工場	53,898	1			1	1,373			不明・調査中
11.13	美浜町	作業場	33,289		1			1,580			その他
12. 8	大口町	専用住宅	121,557	3		3	1	396	1	1	たばこ
12.26	蟹江町	倉庫	348,561	1		1		11,409			不明・調査中
12.30	碧南市	作業場	275,230	1		2	5	739			不明・調査中

第7-16表 主要火災記録 (その2)

発生 年月日	出火場所	用途	損害額 (千円)	焼損棟数				焼損 面積 (㎡)	死 者	負 傷 者	出火原因
				全 焼	半 焼	部 分 焼	ぼ や				
15. 3. 5	春日井市	専用住宅	3,148	1		2		103			不明・調査中
4. 2	豊橋市	専用住宅	58,881	12		1		1,542	1	1	不明・調査中
4. 6	豊田市	養畜舎(豚)	167,432	2		1		3,136			ストブ
4.27	春日井市	作業場	116,869	1	1	1		707			電気機器
7.17	豊田市	専用住宅	14,023	2				287	4	1	不明・調査中
8.29	名古屋市港区	危険物施設	1,403						4	3	電気装置
9. 3	東海市	工場(屋外COG ガスホルダー)	321,261							26	不明・調査中
9.16	名古屋市東区	店舗付事務所	53,109			1		334	3	42	放火の疑い
11.13	春日井市	作業場	61,357	1		2		1,570		1	その他
11.20	大府市	工場	85,507	2				1,150			不明・調査中
11.28	岩倉市	遊技場	189,116	2				897			不明・調査中
12.12	名古屋市西区	共同住宅	287			1		5	4		火あそび
16. 1.11	豊橋市	作業場	68,896	6	1	14	4	1,999			不明・調査中
1.18	名古屋市名東区	専用住宅	25,684	1		2		157	3	1	たばこ
2. 1	蟹江町	専用住宅	1,906		1			49	4		放火
3.23	知多市	工場	160,264		1			1,606			その他
4.24	鳳来町	普通林	65,413					林野 2,970a			不明・調査中
5.31	日進市	店舗	94,611		1			1,181			不明・調査中
10. 1	三好町	倉庫	202,460	1				50			不明・調査中
12. 6	南知多町	工場	144,976	2				1,195			その他
17. 3. 7	三好町	店舗	179,339	1		1	1	1,143			不明・調査中
4.14	一宮市	専用住宅	101,692	10		2	1	1,288	1	1	不明・調査中
8.17	名古屋市守山区	倉庫	52,477	2		2	1	1,231			不明・調査中
12. 5	常滑市	作業場	66,500	2				1,183			電灯電話等の配線
18. 2. 6	江南市	工場	50,730	5		2		1,134			不明・調査中
2.25	津島市	工場	154,018			1		1,146			その他
2.25	名古屋市中区	倉庫兼事務所	182,569	1		2	1	810		1	不明・調査中
6. 4	犬山市	工場	65,835	1				1,543		2	不明・調査中
6.22	東海市	店舗	111,120	1				842			放火
8. 4	一宮市	工場	576,026	1		1		4,708		1	溶接機・切断機
8.15	碧南市	工場	127,287	1		5	5	1,256			不明・調査中
11.18	豊橋市	工場	17,386	1		3		1,368			不明・調査中
19. 1.27	幡豆町		2,500		1			2,512			放火の疑い
1.29	小牧市	工場	684,179			1		7,074		3	電灯電話等の配線
3.30	名古屋市	専用住宅	60,416	3	3		1	1,107			たばこ
4. 8	一宮市	専用住宅	2,033	2				132	3		不明・調査中
4.24	一宮市	工場	136,794	2		6	1	2,221			不明・調査中
7.27	吉良町	共同住宅	749			1		8	3		放火
10. 3	豊川市	工場	361,874	1				1,250			不明・調査中
10.31	豊山町	航空機	5,190,600							2	その他
12.15	岡崎市	倉庫	16,302	1				1,060			放火の疑い
12.30	東海市	専用住宅		1			1	108	3		その他

第7-16表 主要火災記録 (その3)

発生 年月日	出火場所	用途	損害額 (千円)	焼損棟数				焼損 面積 (㎡)	死 者	負 傷 者	出火原因
				全 焼	半 焼	部 分 焼	ぼ や				
20.3.3	名古屋市南区	併用住宅	3,358			1		20	3	こんろ	
3.6	東海市	工場	132,757						3	溶接機・切断機	
6.17	春日井市		199,920						1	その他	
11.25	名古屋市瑞穂区	事務所	105,080			1		835		電気装置	
21.1.9	豊橋市	養畜舎	5,527	1				1,300		配線器具	
1.26	稲沢市	工場	28,631	2			2	1,575		放火の疑い	
2.23	豊川市	倉庫	196,777	1				886		放火の疑い	
5.10	稲沢市	倉庫	715,242	1		1		4,536	1	4 不明・調査中	
6.16	西尾市	工場	195,089	1		3	2	3,861		不明・調査中	
9.26	田原市	温室	757			1		1,068		不明・調査中	
11.3	名古屋市中川区	本堂	277,271	1	1		3	878		2 放火	
11.11	名古屋市中川区	専用住宅	41,932	1			2	329	3	2 不明・調査中	
12.7	豊田市	工場	137,059		1			2,749		不明・調査中	
22.5.28	名古屋市中村区	作業場	162,357	4			5	231		塗料かす	
8.8	西尾市	工場	177,400	1				3,300		不明	
12.25	飛島村	作業場	108,340	4		1		301		火の粉	
12.26	田原市	温室	14,313	1				1,075		電気装置	
23.2.15	飛島村	倉庫	164,709	5		2		517		1 不明・調査中	
5.25	名古屋市瑞穂区	専用住宅	3,577		1			56	5	2 電灯電話等の配線	
6.4	小牧市	倉庫	244,259		1			141		不明・調査中	
9.28	安城市	工場	64,426	1				1,114	1	その他	
10.1	日進市	倉庫	1,005,563	3	1	1		737		不明・調査中	
10.29	豊橋市	店舗	116,005	1		2		448		不明・調査中	
12.11	西尾市	工場	150,816		1			1,697		放火	
24.1.17	東郷町	店舗	138,412	1				990		放火	
3.21	豊田市	工場	213,362							不明・調査中	
4.19	春日井市	倉庫	427,592	1		1		2,551		焼却炉	
5.2	小牧市	工場	151,502		1			1,580		不明・調査中	
9.15	名古屋市港区	工場	162,600			1		40		その他	
10.11	名古屋市中川区	工場	128,736	2				627		不明・調査中	

備考 おおむね次のいずれかに該当する火災を掲載。

- 1 損害額1億円以上 2 建物焼損面積1,000㎡以上 3 死者3名以上