

2021年11月26日(金)  
 愛知県労働局就業促進課  
 若年者雇用対策グループ  
 担当 高見、森川  
 内線 3435、3434  
 デヤリン 052-954-6366

本事業は、SDGsの「8 働きがいも経済成長も」に資する取組です。

## 県内大学・短期大学の2022年3月卒業予定者の就職内定率(10月末現在)は73.1% ～前年同月と比べて4.2ポイント上昇～

愛知県では1994年度から県内の大学・短期大学における就職内定状況を調査公表しています。  
 この度、2021年度(2022年3月)に県内の大学等を卒業する予定者について、10月末現在の就職内定状況をとりまとめましたのでお知らせします。  
 大学・短期大学を合わせた全体の就職内定率は73.1%(前年同月68.9%:4.2ポイント上昇)となりました。  
 なお、本県では、未内定者への支援として、「ヤング・ジョブ・あいち」においてキャリアコンサルタント等による個別の就職相談や職業紹介を実施しており、また、12月1日(水)に「ええがね愛知! 就職面接会」(別添参照)を開催しますので、就職活動中の方は是非御参加ください。

### ◆ 就職内定率調査の概要

《調査方法》 ・県内大学・短期大学の各キャリアセンター等で把握している就職内定者数を集計。  
 ・県内の大学52校及び短大18校のうち、調査協力を得られた大学47校及び短大18校の計65校を調査。

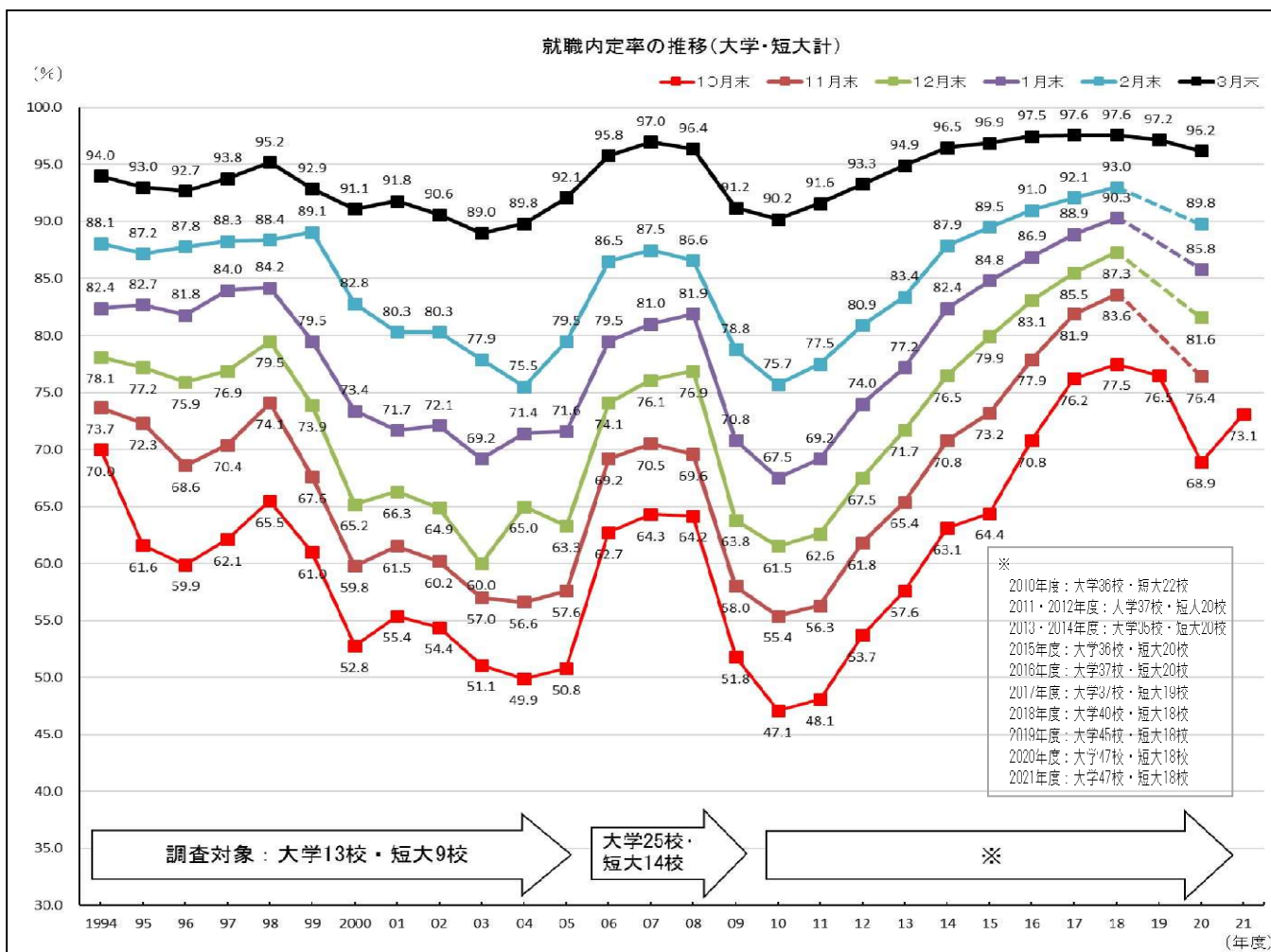
《調査時期等》 ・2021年10月から2022年3月まで毎月末現在の状況を調査。  
 (10月末、11月末、12月末、1月末、2月末、3月末の6回)  
 ・各調査月の翌月末に発表。

### 【就職内定率の詳細(前年同月比)】

区分		2021年10月末			2020年10月末		
		就職希望者数 (人)	就職内定者数 (人)	就職内定率※ (%) 前年同月差(P)	就職希望者数 (人)	就職内定者数 (人)	就職内定率※ (%) 前年同月差(P)
大学・短大計	男	19,220	14,186	73.8 ( 2.4 )	19,153	13,666	71.4 ( ▲7.3 )
	女	20,222	14,627	72.3 ( 5.7 )	20,507	13,648	66.6 ( ▲7.8 )
	計	39,442	28,813	73.1 ( 4.2 )	39,660	27,314	68.9 ( ▲7.6 )
大学計	男	19,011	14,080	74.1 ( 2.6 )	18,940	13,549	71.5 ( ▲7.2 )
	女	17,771	13,102	73.7 ( 6.1 )	17,790	12,019	67.6 ( ▲7.9 )
	計	36,782	27,182	73.9 ( 4.3 )	36,730	25,568	69.6 ( ▲7.6 )
短大計	男	209	106	50.7 ( ▲4.2 )	213	117	54.9 ( ▲16.4 )
	女	2,451	1,525	62.2 ( 2.2 )	2,717	1,629	60.0 ( ▲7.6 )
	計	2,660	1,631	61.3 ( 1.7 )	2,930	1,746	59.6 ( ▲8.2 )

※就職内定率は、就職希望者に占める就職内定者の割合

# 【就職内定率の推移（大学・短大計）】



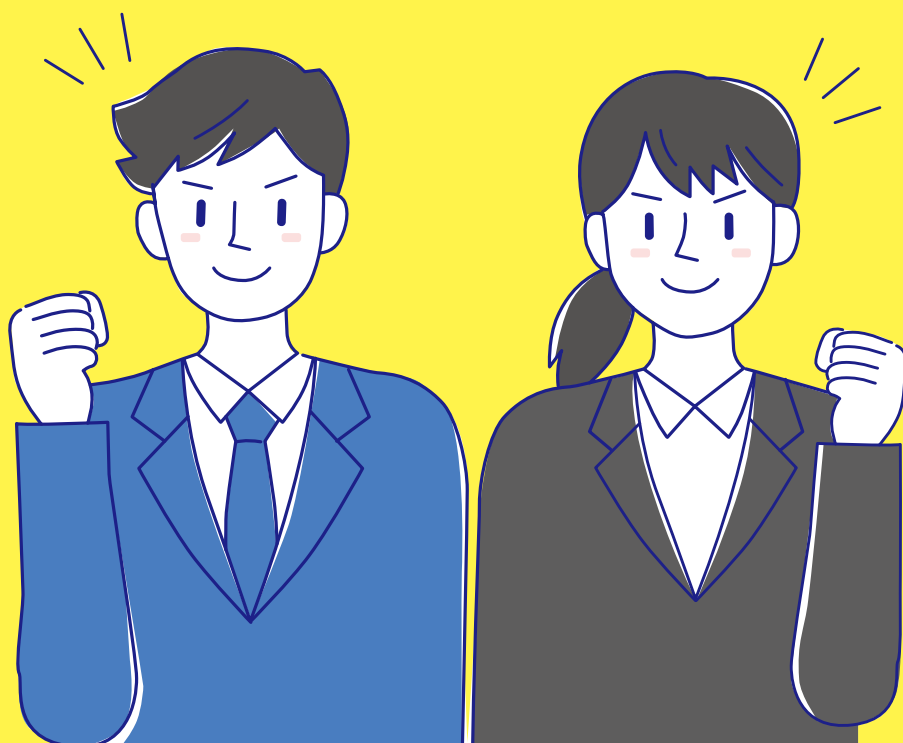
※2019年度は調査業務にかかる大学・短大の負担を軽減するため、調査時期を年2回（10月末及び3月末に変更）

\ 地元で働こう! / [県内の求人企業 40 社参加]

## ええがね愛知! 就職面接会

今年中に  
内定をゲット!正社員募集中の  
県内企業が多数参加具体的な仕事内容や会社の雰囲気などを  
採用担当者へ直接質問できます。

就活の悩みを相談!

新卒応援ハローワークの  
個別相談コーナー新卒・既卒者を支援する専門の相談員との  
「個別相談」ができます。相談や説明を  
聞くだけでもOK!

開催

2021年12月1日(水)

13時~16時

場所

愛知県産業労働センター(ウインクあいち)

8階展示場

名古屋市中村区名駅4丁目4-38

入場無料

¥

予約不要

入退場  
自由※新型コロナウイルス感染拡大状況により、  
事前予約制とする場合があります。

対象

大学、大学院、短期大学、高等専門学校・専修学校の2022年3月  
卒業予定者及び既卒者(3年以内)参加企業等の  
詳しい情報を  
紹介します<https://aichimensetsu.com/>

ええがね愛知!

検索



[お問合わせ先] 受託事業者:株式会社パソナ

TEL:052-561-1445 (月~金 9:00-17:30) E-mail:aichimensetsu@pasona.co.jp

新型コロナウイルス  
感染症防止対策37.5度以上の  
発熱がある方は  
ご来場をお控えください。マスクの  
用意・着用を  
お願いします。会場への入退場の際には、  
手指のアルコール消毒を  
お願いします。会場へ入場の際に  
体調確認・検温を  
実施いたします。オンライン開催に  
変更する場合が  
あります。

主催:厚生労働省愛知労働局・ハローワーク 共催:愛知県

## ええがね愛知！就職面接会参加企業一覧（40社）

（令和3年11月4日時点）

	企業名（五十音順）	業種（産業大分類）	就業場所
1	アイ・ティー・エックス株式会社	卸売業・小売業	愛知県内
2	株式会社アドテックス	情報通信業	中区
3	株式会社エスアイエス・パートナーズ	卸売業・小売業	名東区
4	エバーストラクション株式会社 	建設業	清須市
5	OMC株式会社	製造業	中区
6	大治興業株式会社	教育, 学習支援業	海部郡大治町
7	特定非営利活動法人かくれんぼ	医療, 福祉	北区
8	株式会社畔柳工業	製造業	西尾市
9	株式会社コスモテック	製造業	緑区
10	株式会社ジー・ソフト 	情報通信業	中区
11	十一屋工業株式会社	建設業	港区
12	昭和鋼機株式会社	製造業	中川区
13	総合警備保障株式会社	サービス業 (他に分類されないもの)	中村区ほか
14	宝交通株式会社	運輸業, 郵便業	瑞穂区
15	中央化工機株式会社 	製造業	豊明市
16	中央測範株式会社	製造業	北名古屋市
17	株式会社ディステック	建設業	中川区
18	株式会社テクノ・ライン	学術研究, 専門・技術サービス業	岐阜県
19	株式会社寺田ポンプ製作所	製造業	南区ほか
20	株式会社デンケン	製造業	犬山市
21	株式会社東名技研	製造業	守山区
22	株式会社特殊高所技術 	学術研究, 専門・技術サービス業	清須市
23	株式会社トヨコン 	卸売業・小売業	豊川市
24	株式会社豊橋設計	学術研究, 専門・技術サービス業	豊橋市
25	学校法人名古屋大原学園	教育, 学習支援業	中村区ほか
26	名古屋木材株式会社	製造業	岐阜県
27	ハート株式会社	製造業	中村区
28	株式会社ビッグモーター	卸売業・小売業	全国の各営業所
29	株式会社廣澤精機製作所 新城工場	製造業	新城市
30	フジ自動車工業株式会社	サービス業 (他に分類されないもの)	昭和区
31	株式会社文創	建設業	中村区
32	株式会社プライムソフトサービス 	情報通信業	中区、千種区
33	株式会社前田鉄工所	製造業	中川区
34	牧村株式会社 名古屋支店	卸売業・小売業	中区
35	丸徳産業株式会社	サービス業 (他に分類されないもの)	稲沢市
36	株式会社ミキ	不動産業, 物品賃貸業	中川区
37	名三工業株式会社	卸売業・小売業	千種区
38	ユニバーサルコンピューター株式会社	サービス業 (他に分類されないもの)	中区
39	吉田工機株式会社 	製造業	港区
40	リスパック株式会社	製造業	犬山市



ユースエール認定企業

若者の採用・育成に積極的かつ雇用管理の状況が優良であると厚生労働大臣が認定した中小企業です。