

蒲郡クラシックホテル本館（旧蒲郡ホテル本館）、六角堂（旧蒲郡ホテル聚美堂）、料亭竹島（旧常磐館梅別館）、鶯宿亭（旧常磐館別館茶室）について

員 数：4棟

所在地：蒲郡市

所有者：株式会社蒲郡クラシックホテル

名 称	形 式	大 き さ	建 設 年 代	登 録 基 準
蒲郡クラシックホテル本館（旧蒲郡ホテル本館）	鉄筋コンクリート造地上三階地 下一階建、銅板葺、塔屋付	建築面積 907 m ²	1934(昭和9)年/1987 (昭和62)年改修	造形の規範となっているもの
蒲郡クラシックホテル六角堂（旧蒲郡ホテル聚美堂）	木造平屋建、瓦葺	建築面積 77 m ²	1936(昭和11)年/ 1987(昭和62)年改修	国土の歴史的景観に寄与しているもの
蒲郡クラシックホテル料亭竹島（旧常磐館梅別館）	木造平屋建、瓦葺	建築面積 125 m ²	1916(大正5)年/1987 (昭和62)年改修	国土の歴史的景観に寄与しているもの
蒲郡クラシックホテル鶯宿亭（旧常磐館別館茶室）	木造平屋建、瓦葺	建築面積 90 m ²	昭和前期/1987(昭和62)年改修	国土の歴史的景観に寄与しているもの

【概要】

八百富神社社叢の竹島を眺望する、風光明媚な丘の頂に位置する国際観光ホテル。本館は鉄筋コンクリート造躯体に入母屋造、銅板葺屋根を載せ、寄棟¹の塔屋²、千鳥破風³や軒唐破風⁴で飾り城郭風とし、和風意匠で格調高い外観を造る。3層の西棟は和洋折衷のレストランや玄関ホールとし、2層の東棟は客室を並べる。内部は洋風意匠を基調としつつ、和風装飾を散りばめ格調高い。

六角堂は本館へのアプローチ脇に位置する元物販所。屋根に瑠璃瓦を葺き、頂部には宝珠を掲げる。内部は無柱の1室で折上天井⁵とする。和風の国際観光ホテルの玄関口をつくる。

料亭竹島と鶯宿亭は本館南の丘に建つ。料亭竹島は内部に竹を多用する離れ客室で、鶯宿亭は丸太材を多用する茶室。いずれも入母屋造、棧瓦葺で複雑な屋根構成とする数寄屋風の平屋建で、三河湾への眺望を誇る。

- 寄棟¹ 4方向に傾斜がある屋根。
 塔屋² 屋上に見られる、上に突き出た部分のこと。
 千鳥破風³ 屋根の斜面にある三角形の破風。
 軒唐破風⁴ 軒先の一部などにある頭部に丸みをつけた破風。
 折上天井⁵ 周囲より一段高く凹ませた天井のこと。



本館 外観



本館 メインダイニングルーム



六角堂 外観



六角堂 内観



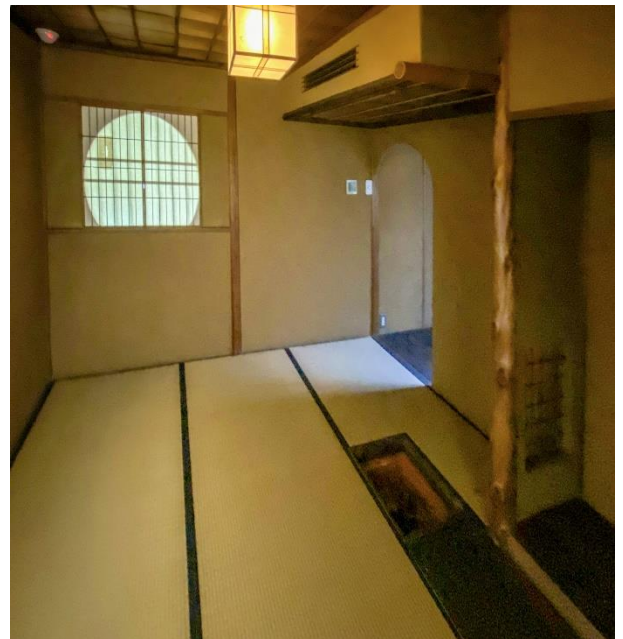
料亭竹島 外観



料亭竹島 客室



鶯宿亭 外観



鶯宿亭 茶室