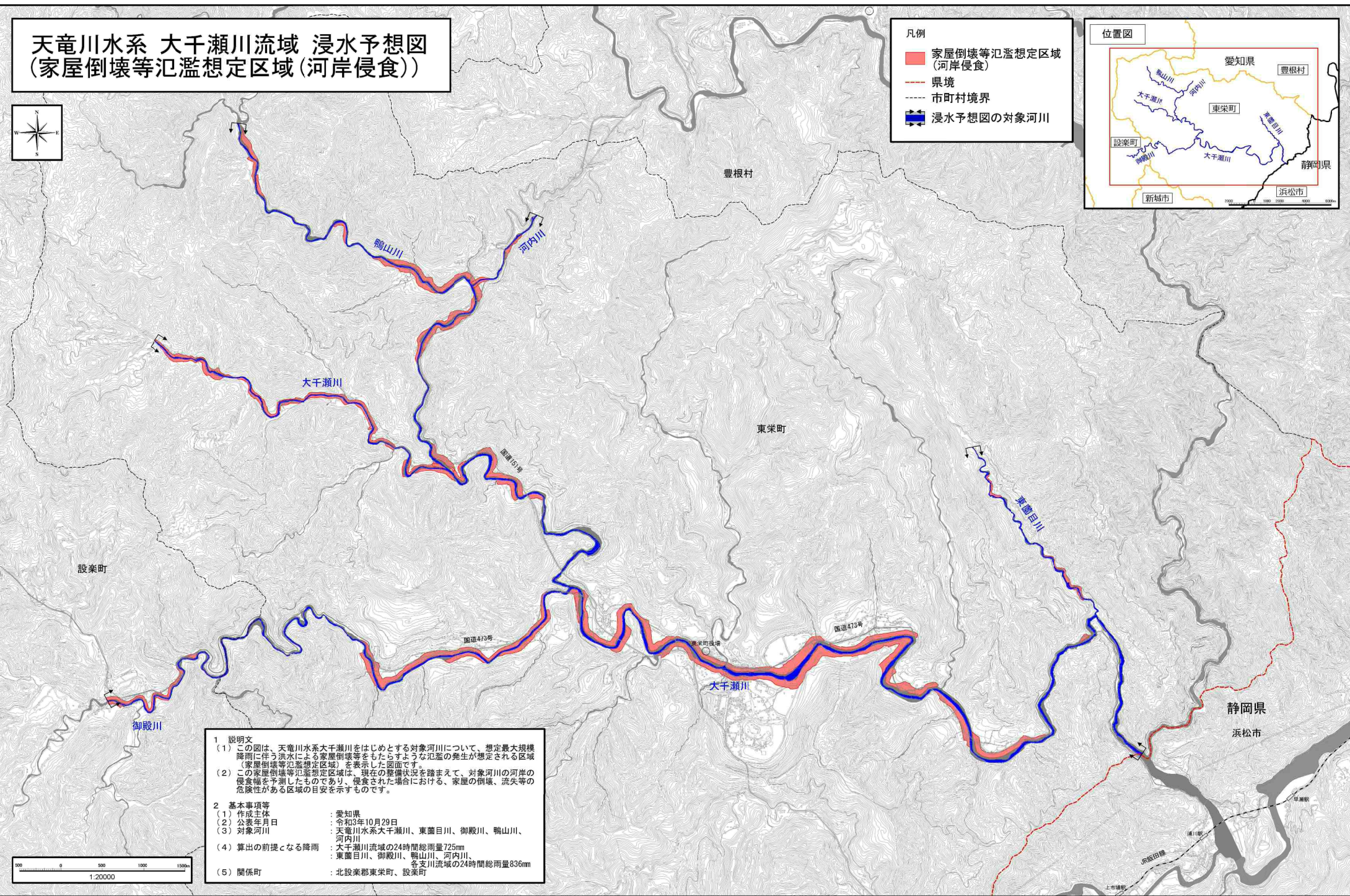


# 天竜川水系 大千瀬川流域 浸水予想図 (家屋倒壊等氾濫想定区域(河岸侵食))



凡例

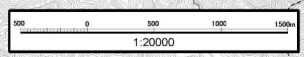
- 家屋倒壊等氾濫想定区域 (河岸侵食)
- 県境
- 市町村境界
- 浸水予想図の対象河川



1 説明文  
 (1) この図は、天竜川水系大千瀬川をはじめとする対象河川について、想定最大規模降雨に伴う洪水による家屋倒壊等をもたらすような氾濫の発生が想定される区域(家屋倒壊等氾濫想定区域)を表示した図面です。  
 (2) この家屋倒壊等氾濫想定区域は、現在の整備状況を踏まえて、対象河川の河岸の侵食幅を予測したものであり、侵食された場合における、家屋の倒壊、流失等の危険性がある区域の目安を示すものです。

2 基本事項等

(1) 作成主体	: 愛知県
(2) 公表年月日	: 令和3年10月29日
(3) 対象河川	: 天竜川水系大千瀬川、東園目川、御殿川、鴨山川、河内川
(4) 算出の前提となる降雨	: 大千瀬川流域の24時間総雨量725mm 東園目川、御殿川、鴨山川、河内川、各支川流域の24時間総雨量836mm
(5) 関係町	: 北設楽郡東栄町、設楽町



この地図は、国土地理院長の承認を得て、同院発行の基盤地図情報を使用したものです。(測量法に基づく国土地理院長承認(使用)R 2JHs 343)