



西知多道路東海ジャンクション整備工事に伴う 国道247号（西知多産業道路）の交通規制のお知らせ

平素は、国土交通省の事業にご理解とご協力をいただき、誠にありがとうございます。
西知多道路東海ジャンクションの整備工事（橋梁の橋脚（PH7、PH8）の建設）に伴い、国道247号西知多産業道路の交通規制を予定していますので、お知らせします。
工事期間中は、ご不便をおかけしますが、ご理解とご協力をお願いします。

【交通規制概要】

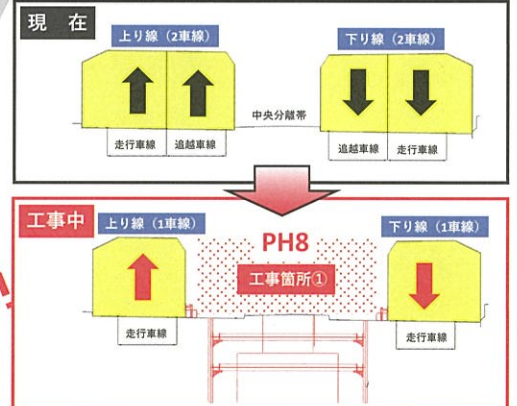
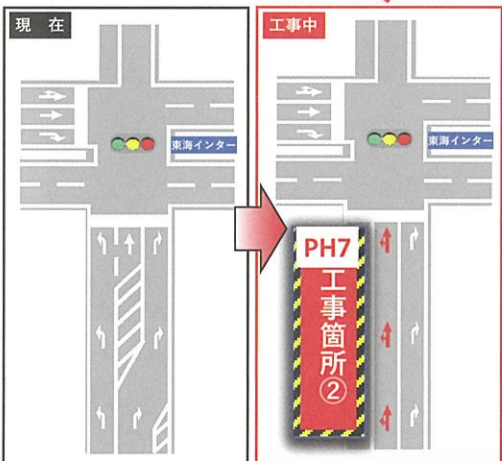
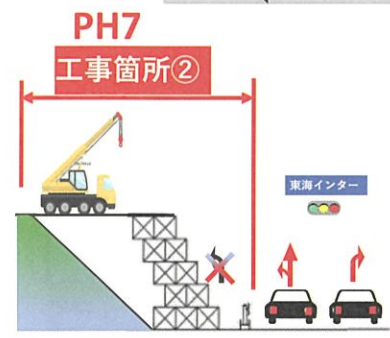
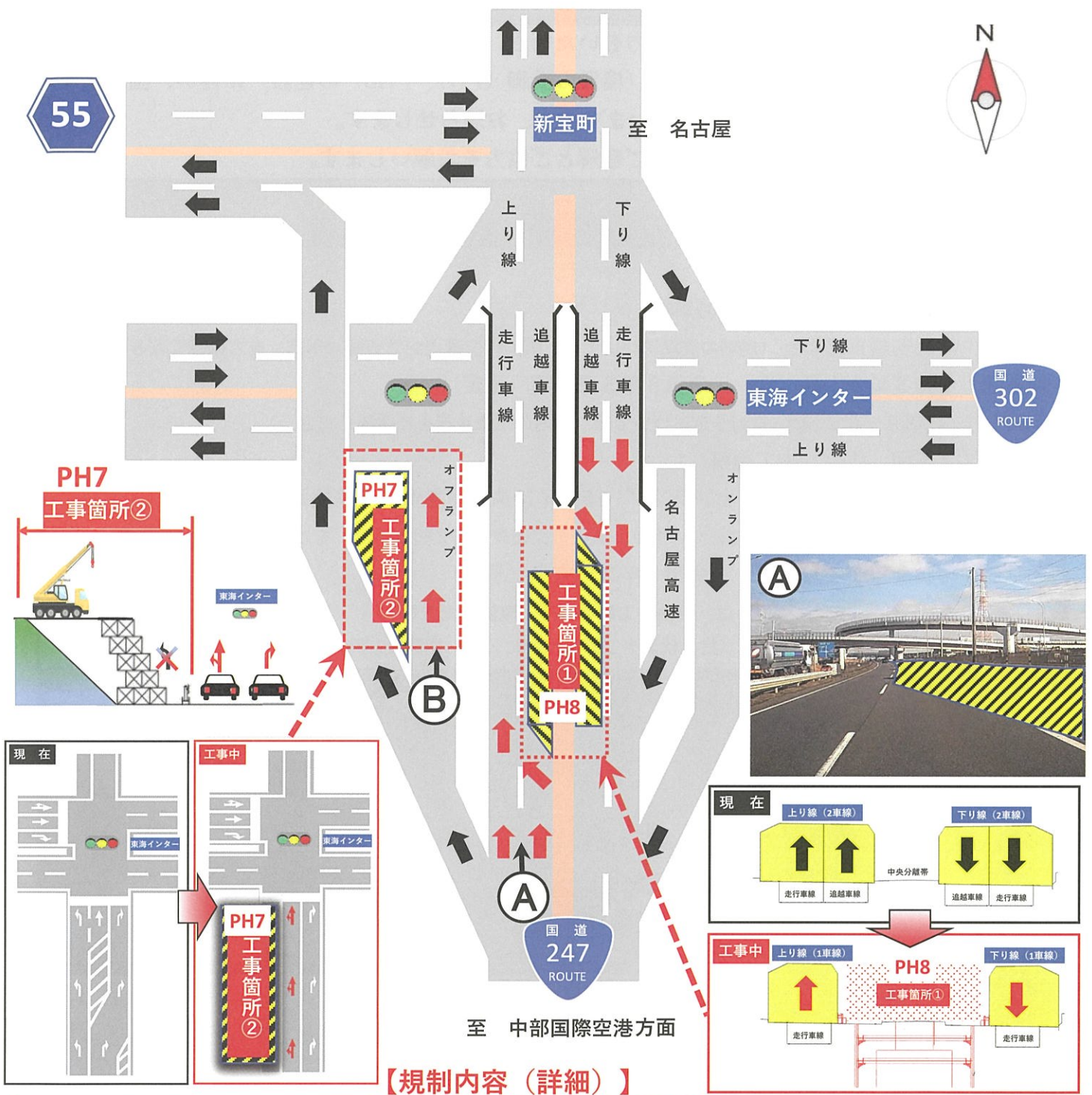
- **工事箇所①**（下図「PH8」施工箇所）
 - ・規制箇所：国道247号（上下線）追越車線
 - ・規制内容：**夜間追越車線規制**（規制の詳細については、裏面の交通規制概要図（予定）をご確認ください）
 - ・規制期間：令和3年11月1日～ 令和5年3月末頃（予定）
 - ・規制時間：**夜20時～翌朝6時**（規制予定については、現地の工事看板をご確認ください）
 - **工事箇所②**（下図「PH7」施工箇所）
 - ・規制箇所：国道247号（上り線）オフランプ（東海インター交差点への連絡路）
 - ・規制内容：**車線規制**（規制の詳細については、裏面の交通規制概要図（予定）をご確認ください）
 - ・規制期間：令和3年11月1日～ 令和5年3月末頃（予定）
 - ・規制時間：**終日**（規制予定については、現地の工事看板をご確認ください）
- ※気象状況や工事の進捗により、期間及び時間を変更する場合があります。



◎交通情報に関するお問い合わせ ◎工事に関するお問い合わせ先
 ○日本道路交通情報センター（JARTIC） ○国土交通省 愛知国道事務所 工務課 TEL 052-761-1195
 TEL 050-3369-6623 受付時間：午前9：00～午後5：00（12：00～13：00、土日祝日を除く）
 #8011（スマートフォン・携帯電話） <https://www.cbr.mlit.go.jp/aikoku/>
<https://www.jartic.or.jp/>

道路の異状を発見したら・・・道路緊急ダイヤル **#9910**（通話料無料・24時間受付）

交通規制概要図（予定）



【規制内容（詳細）】

- 工事箇所①（上図「PH8」施工箇所）
 国道247号（上下線）の追越車線を夜20時～翌朝6時まで同時に規制します。（上下線ともに1車線ずつとなります）
- 工事箇所②（上図「PH7」施工箇所）
 国道247号（上り線）オフランプ（東海インター交差点への連絡路）の左折車線を終日規制して、直進車線を直進・左折車線に変更します。



※規制期間中は、現地の工事看板をご確認いただき、注意して走行願います。