

わたしの  
かぞく  
わたしの  
かたち

watashi no kazoku  
watashi no katashi

# 里親制度

Foster Parent System

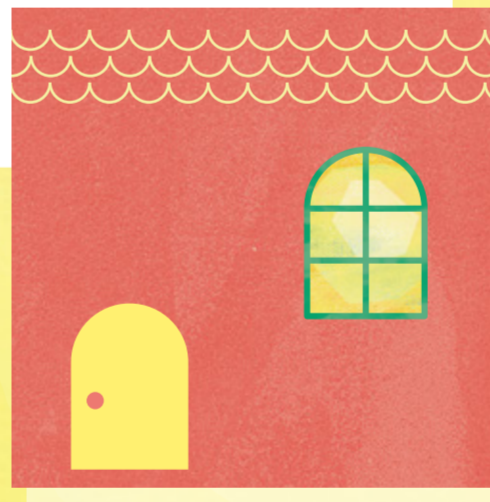


愛知県には、親の病気や離婚、虐待などの様々な事情があって、自分の家庭で暮らすことができない子どもたちが約1500人います。

里親とは、そんな子どもたちを一時的に、もしくは長期間にわたって、新しい家族として家庭に迎え入れ、深い愛情をもって育ててくださる方のことです。

かぞくのかたちはさまざま。

身近なこととして考え、あなたのかたちで「里親」をはじめてみませんか？



里親制度については、お住まいの地区を担当する児童(・障害者)相談センターへお問い合わせください。

- 中央児童・障害者相談センター … 名古屋市中区三の丸2-6-1 三の丸庁舎7階 … ☎052-961-7250 … 瀬戸市・尾張旭市・豊明市・日進市・清須市・北名古屋市・長久手市・東郷町・豊山町
- 海部児童・障害者相談センター … 津島市西柳原町1-14 海部総合庁舎3階 … ☎0567-25-8118 … 津島市・愛西市・弥富市・あま市・大治町・蟹江町・飛島村
- 知多児童・障害者相談センター … 半田市宮路町1-1 … ☎0569-22-3939 … 半田市・常滑市・東海市・大府市・知多市・阿久比町・東浦町・南知多町・美浜町・武豊町
- 西三河児童・障害者相談センター … 岡崎市明大寺本町1-4 西三河総合庁舎9階 … ☎0564-27-2779 … 岡崎市・西尾市・幸田町
- 豊田加茂児童・障害者相談センター … 豊田市元城町2丁目68番地 … ☎0565-33-2211 … 豊田市・みよし市
- 新城設楽児童・障害者相談センター … 新城市字中野6-1 … ☎0536-23-7366 … 新城市・設楽町・東栄町・豊根村
- 東三河児童・障害者相談センター … 豊橋市八町通5-4 東三河総合庁舎1階 … ☎0532-54-6465 … 豊橋市・豊川市・蒲郡市・田原市
- 一宮児童相談センター … 一宮市昭和1-11-11 … ☎0586-45-1558 … 一宮市・犬山市・江南市・稲沢市・岩倉市・大口町・扶桑町
- 春日井児童相談センター … 春日井市神屋町713-8 … ☎0568-88-7501 … 春日井市・小牧市
- 刈谷児童相談センター … 刈谷市神田町1-3-4 … ☎0566-22-7111 … 碧南市・刈谷市・安城市・知立市・高浜市

名古屋市にお住まいの方は、下記の名古屋市児童相談所へ

- 名古屋市中央児童相談所 … 名古屋市昭和区折戸町4-16 … ☎052-757-6111 … 千種区・東区・北区・中区・昭和区・守山区・名東区
- 名古屋市西部児童相談所 … 名古屋市中川区小坂町1-1-20 … ☎052-365-3231 … 西区・中村区・熱田区・中川区・港区
- 名古屋市東部児童相談所 … 名古屋市長区鳴海町字小森48-5 … ☎052-899-4630 … 瑞穂区・南区・緑区・天白区

「もしかして児童虐待かも…」と思ったら  
ためらわずお電話ください

児童相談所虐待対応ダイヤル

いち はや く  
**189** 番へ

※一部のIP電話からはつながりません ※通話料無料

愛知県福祉局児童家庭課

☎ 052-954-6980 ☎ 052-971-5889