

構造概要

基礎	床	壁	屋根	備考
現場打設コンクリート造	鉄筋コンクリート板造	鉄筋コンクリートPC板造 部分FRP-耐水型パネル	鉄筋コンクリートPC板造	層式プレキャスト鉄筋コンクリート造

外部仕上

基礎	外壁	屋根	バルコニー	軒	開口部	窓	植	備考
コンクリート打設 床下換気口	セメント系レンガ付	PC板表地 鉄筋コンクリートPC板 シールド材	PC板表地 FRP耐水型パネル FRP耐水型パネル FRP耐水型パネル	FRP耐水型パネル	FRP耐水型パネル FRP耐水型パネル	FRP耐水型パネル FRP耐水型パネル	FRP耐水型パネル	FRP耐水型パネル FRP耐水型パネル FRP耐水型パネル

内部仕上

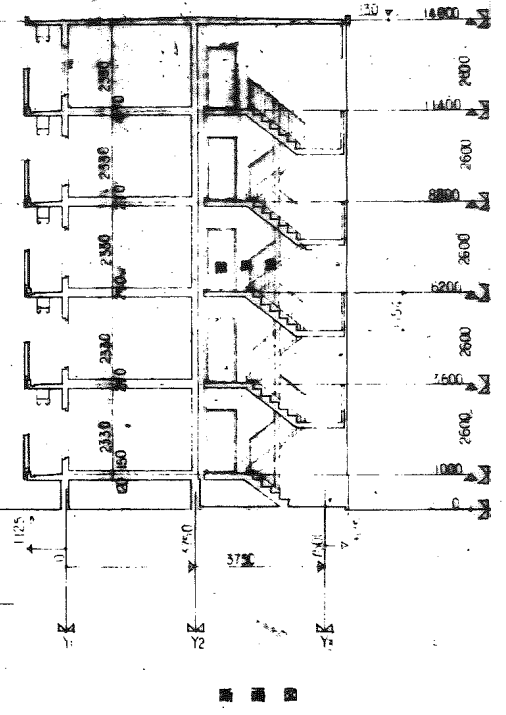
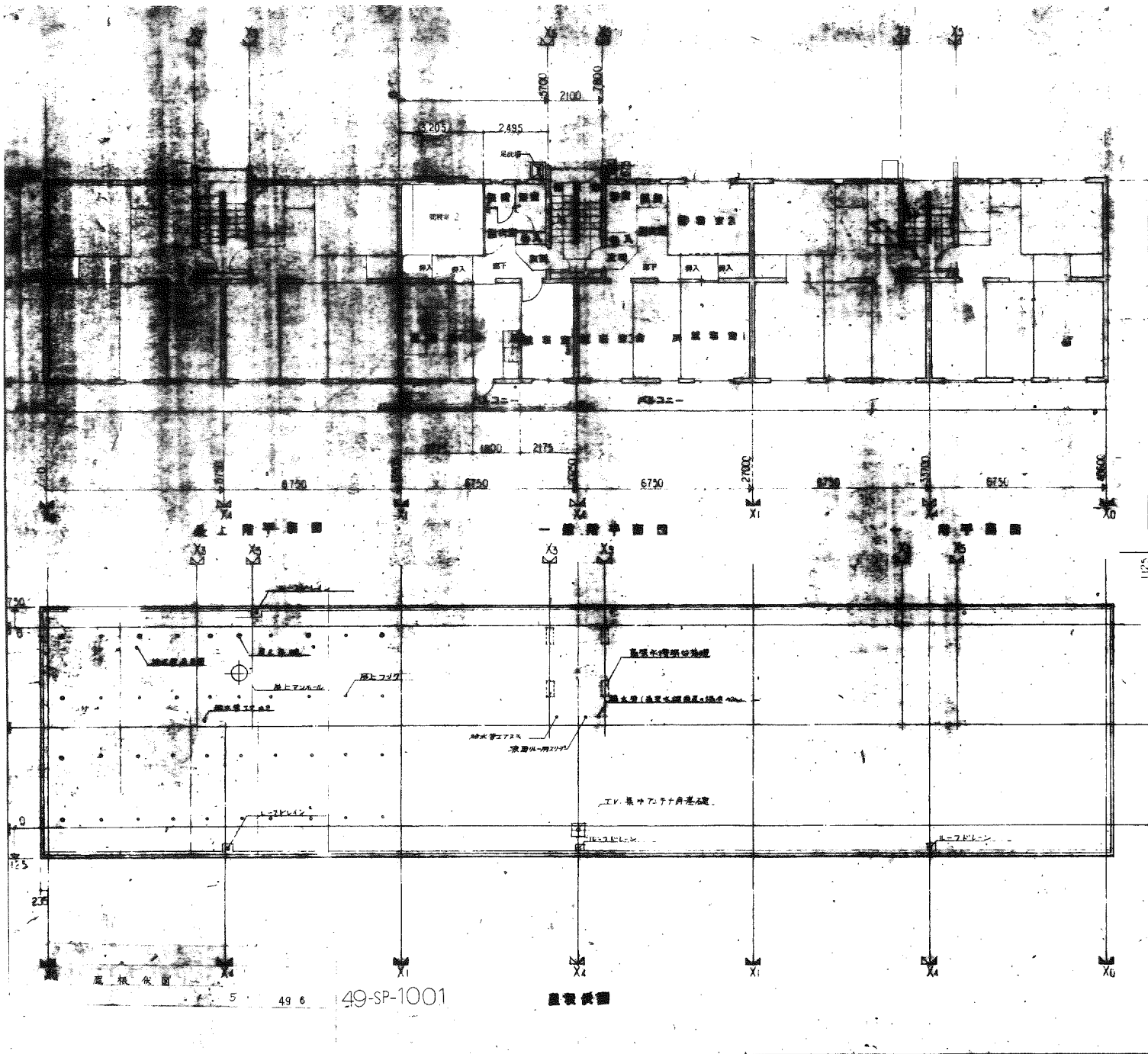
室名	下地	床	巾木	壁(腰)	天井		備考
					基準階天井	最上階天井	
階段室	コンクリート	FRP耐水型パネル	PC板表地	セメント系レンガ付	FRP耐水型パネル	FRP耐水型パネル	FRP耐水型パネル
玄関	コンクリート	FRP耐水型パネル	木製 H=120	FRP耐水型パネル	FRP耐水型パネル	FRP耐水型パネル	
	木造						
廊下	コンクリート	FRP耐水型パネル	木製 H=35	FRP耐水型パネル	FRP耐水型パネル	FRP耐水型パネル	
	木造						
脱衣室	コンクリート	FRP耐水型パネル	木製 H=35	FRP耐水型パネル	FRP耐水型パネル	FRP耐水型パネル	
	木造						
便所	コンクリート	FRP耐水型パネル	木製 H=35	FRP耐水型パネル	FRP耐水型パネル	FRP耐水型パネル	
	木造						
浴室	コンクリート	FRP耐水型パネル	木製 H=35	FRP耐水型パネル	FRP耐水型パネル	FRP耐水型パネル	
	木造						
台所	コンクリート	FRP耐水型パネル	木製 H=35	FRP耐水型パネル	FRP耐水型パネル	FRP耐水型パネル	
	木造						
脱衣室	コンクリート	FRP耐水型パネル	木製 H=35	FRP耐水型パネル	FRP耐水型パネル	FRP耐水型パネル	
	木造						
脱衣室	コンクリート	FRP耐水型パネル	木製 H=35	FRP耐水型パネル	FRP耐水型パネル	FRP耐水型パネル	
	木造						
押入	コンクリート	FRP耐水型パネル	木製 H=35	FRP耐水型パネル	FRP耐水型パネル	FRP耐水型パネル	
	木造						
物入	コンクリート	FRP耐水型パネル	木製 H=35	FRP耐水型パネル	FRP耐水型パネル	FRP耐水型パネル	
	木造						

- 1 1階の防音断熱材を敷く
- 2 床下の排水は別途とし、コンクリートで埋める
- 3 塗装-色 鉄粉 一階用OP
- 4 床下の防音断熱材を敷く
- 5 床下の防音断熱材を敷く
- 6 床下の防音断熱材を敷く

(4-70-01) 仕上表

A-72-5PC-3K(A9-1)標準設計図		図番
		91
		2
仕上表		縮尺

49-SP-1000



風採位置

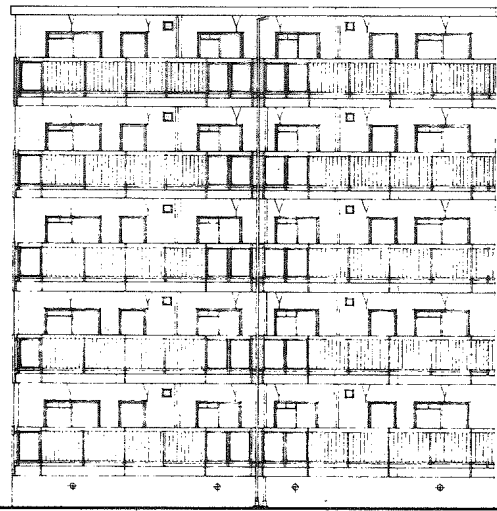
5 49.6

49-SP-1001

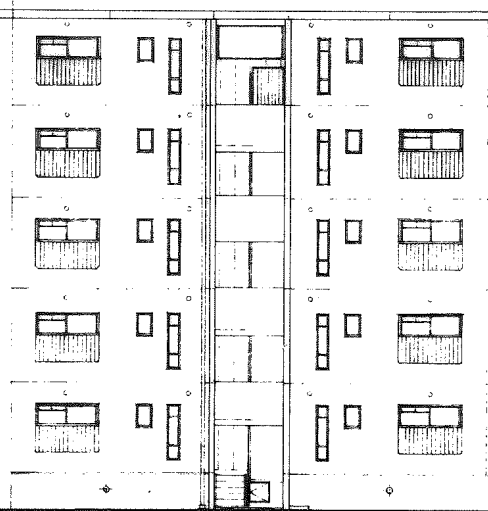
屋裏断面

S-72-5PC-3K(A9-1)		図面番号	91
1/25		縮尺	1/25

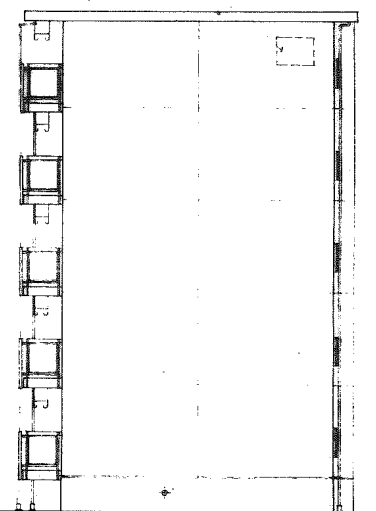
標有表文字(編號)位置應指予



南側立面圖



北側立面圖



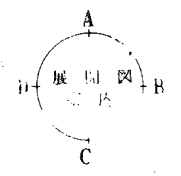
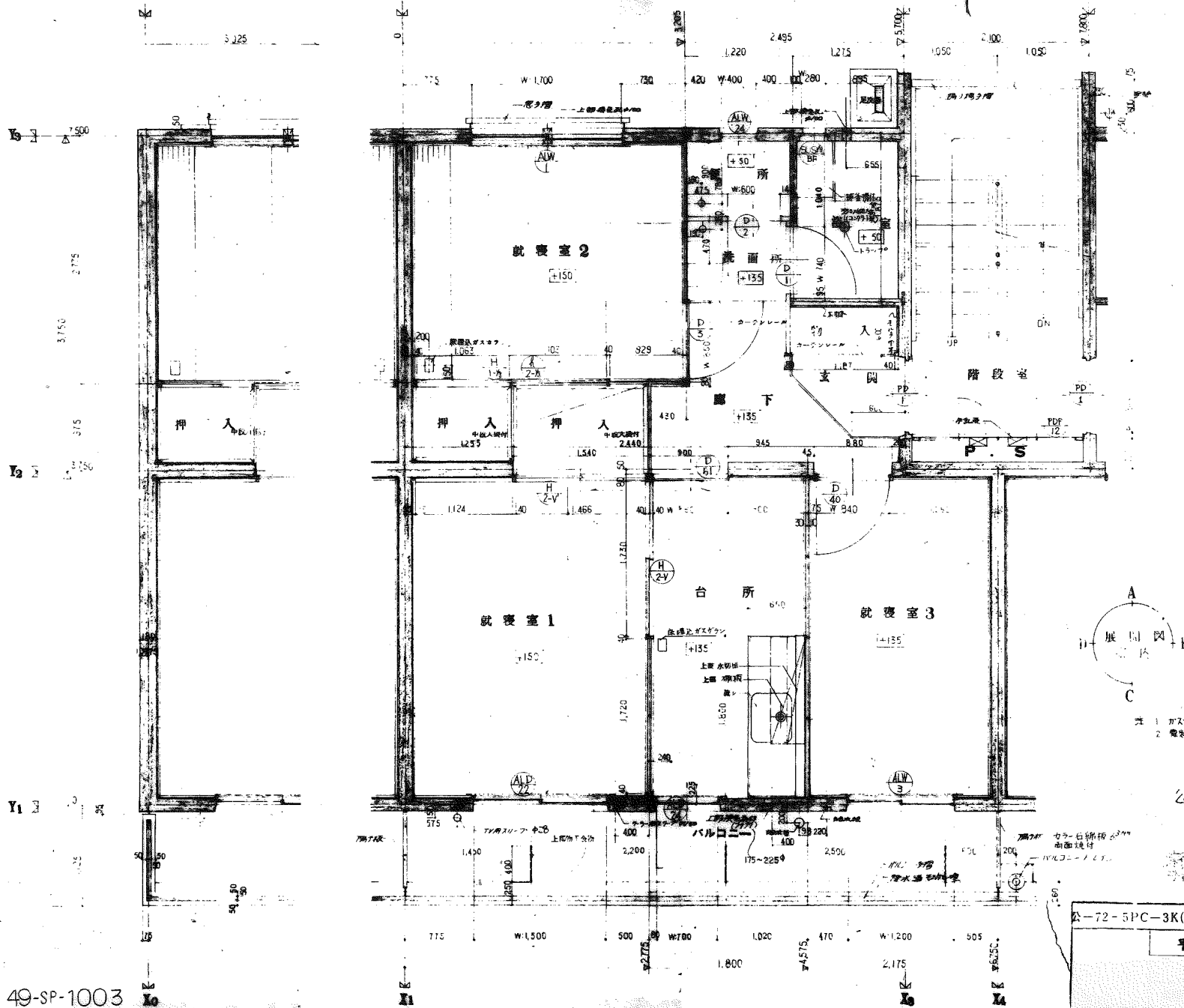
東側立面圖

49-SP-C-3K(A9-1)

6

49-SP=1002

49-72-5PC-3K(A9-1)標準設計圖	圖號	4
	91	
立面圖	圖尺	1/100



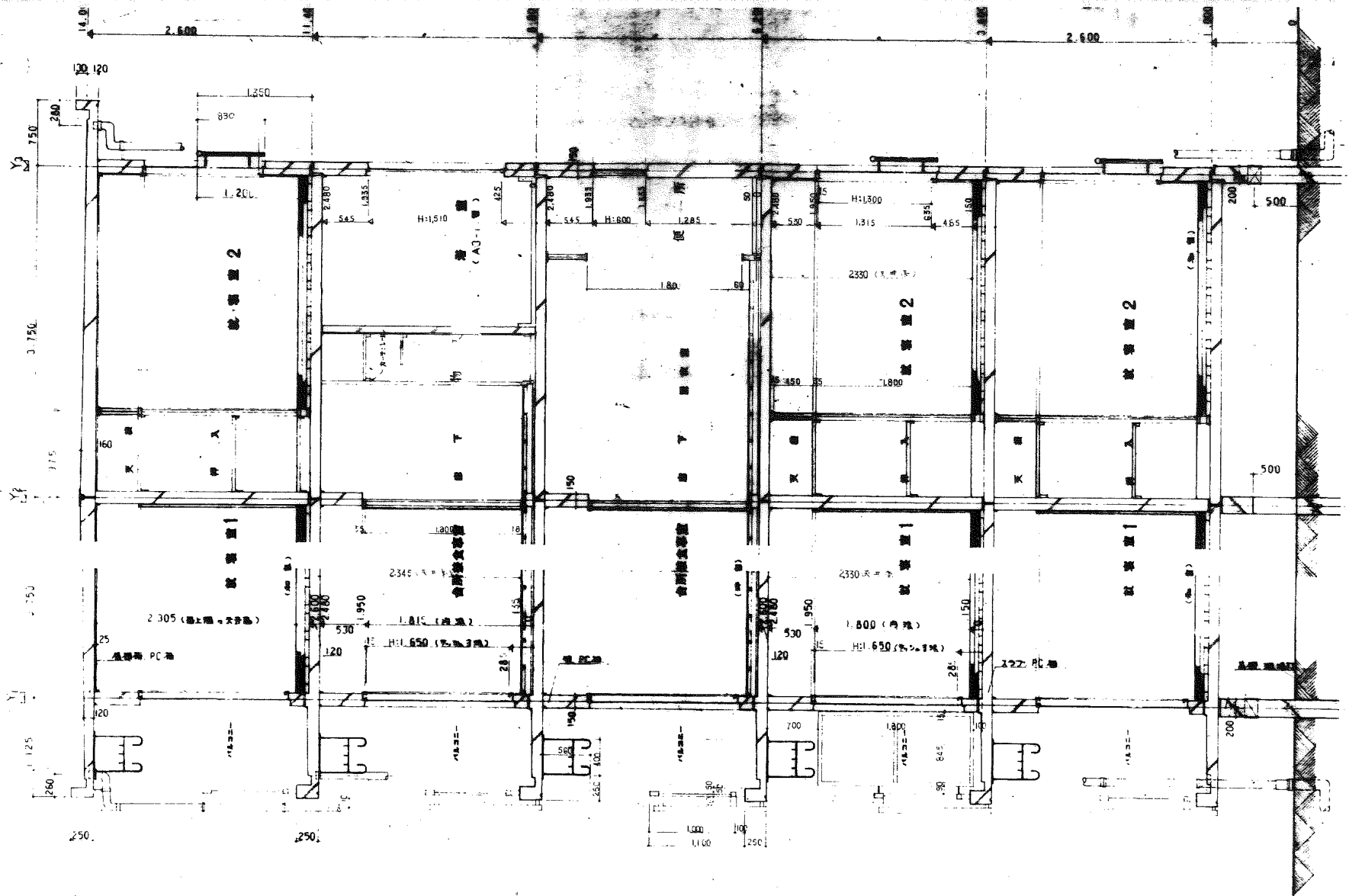
- 注 1 カスガリ位置の70-112の照明は建築工事と別
- 2 電気配線用の器具と別

公-70-5PC-3K

49-SP-1003

公-72-5PC-3K(A9-1)標準設計図		図面番号 91	5
平面詳細図		縮尺 1/30	

ナ



公-70-5PC-3K(A9-1)

49-SP-1004

8

公-72-5PC-3K(A9-1)標準設計図

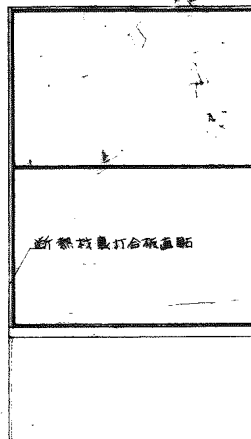
図面番号

91

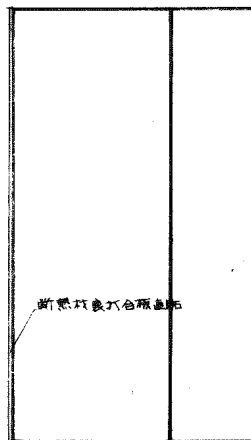
縮尺 1/30

電線配線計画図付付 70116

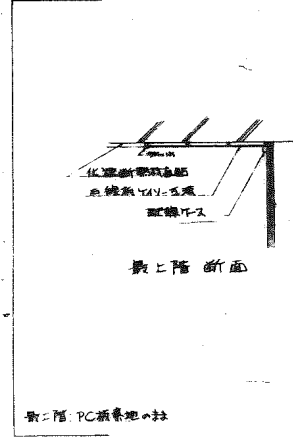
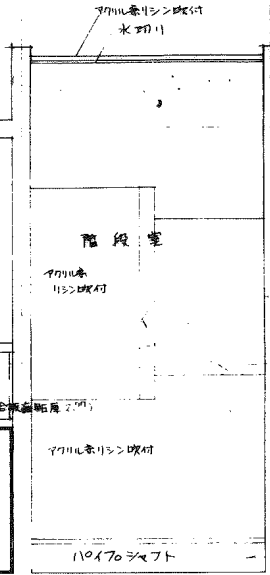
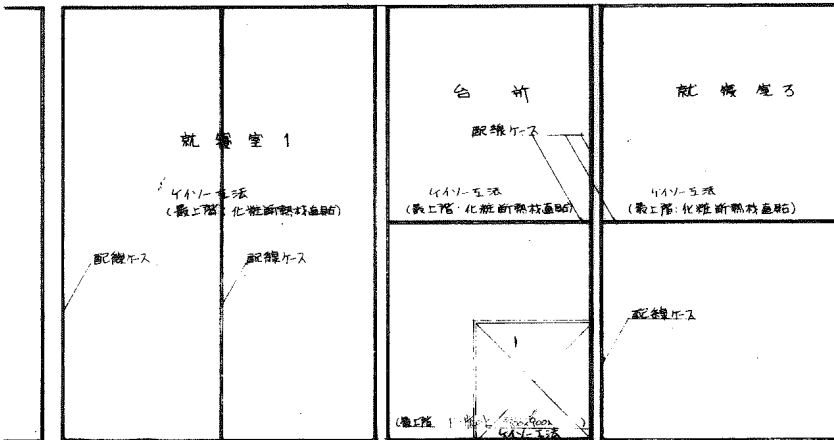
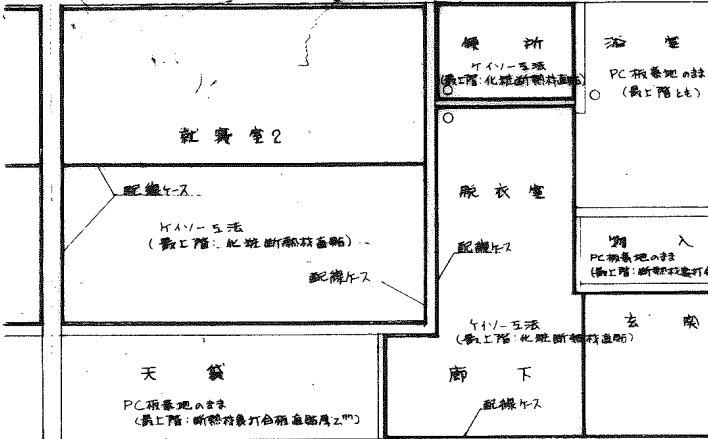
Y3



Y2



Y1



最上階: PC積集地の柱

- ≡≡≡ 木造遮り線
- 配線ケース
- 設備設置箇所

断熱改修取付用4寸木
70116系リシン改付

バルコニー

水切り
70116系リシン改付

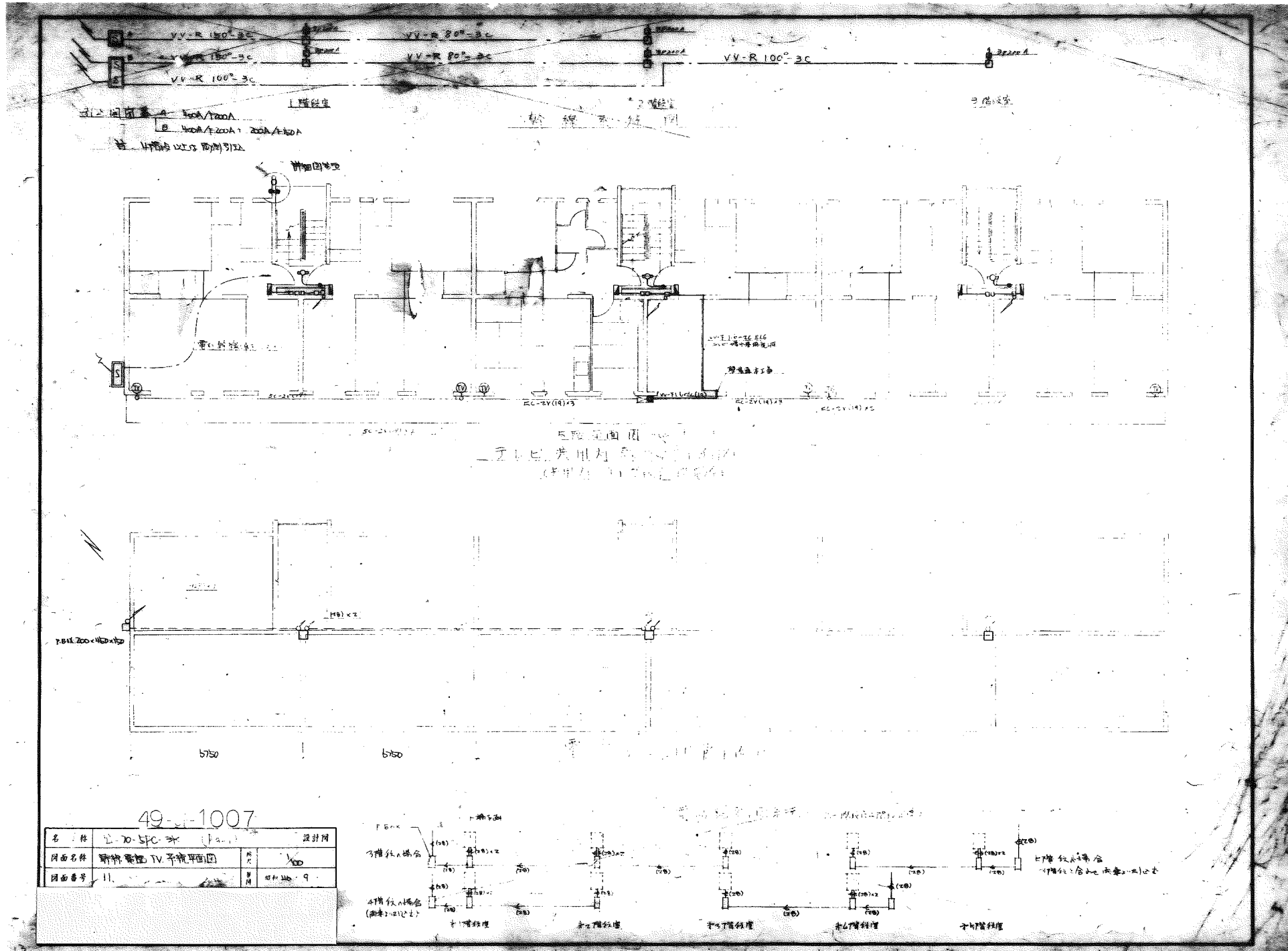
P-10-F-PC-3K (A94)		1/30
内容名称	天井伏図	1/30
図番	10	48-F

49 SP 1006

X1

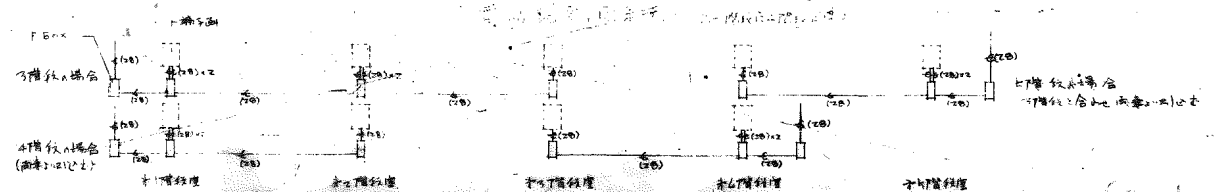
X3

X4

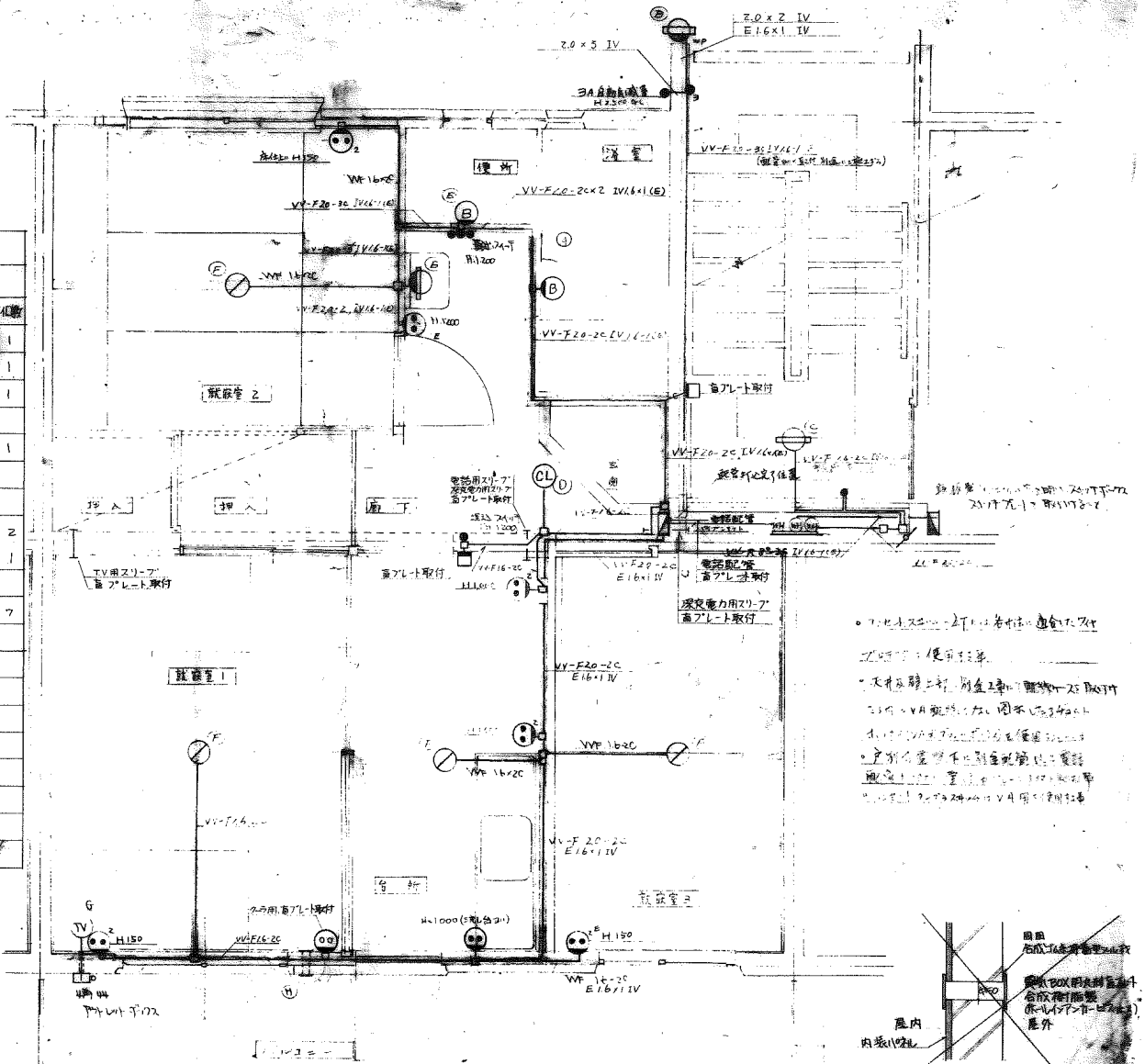


49-1-1007

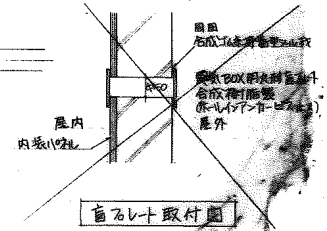
名称	2-70-50-30	设计图
图面名称	新装电视 TV 系统平面图	图号
图面番号	11	日期



器具取付表						
住居部分	照明器具			配線器具		
	器具名	器具	電球	取付高	配線	取付高
住居部分	就寝室1	コトブキ付	ナシ	1	2P-15A×2	1
	就寝室2	〃	〃	1	〃	1
	就寝室3	〃	〃	1	接地導線付 2P-15A×2	1
	玄関	クロス付 スチール付	40W 白熱灯	1	埋込スチール付	1
	脱衣室	ウレタ付	FL20W	1	露出スチール付	1
	便所	スチール付	20W 白熱灯	1	〃	1
	浴室	スチール付 (防水)	40W 〃	1	接地導線付 2P-15A×1	1
	倉庫	コトブキ付	ナシ	1	2P-15A×2	2
	〃	〃	〃	〃	2P-15A×1	1
	計	〃	〃	8	〃	7
共通部分	階段室	C	FL20W付	5	1P-10A×1	5
	階段入口	B	FL20W付 (防水型)	1	2P-10A 防水 埋込スチール	1
	階段合計	〃	〃	6	自動減電機2A	1

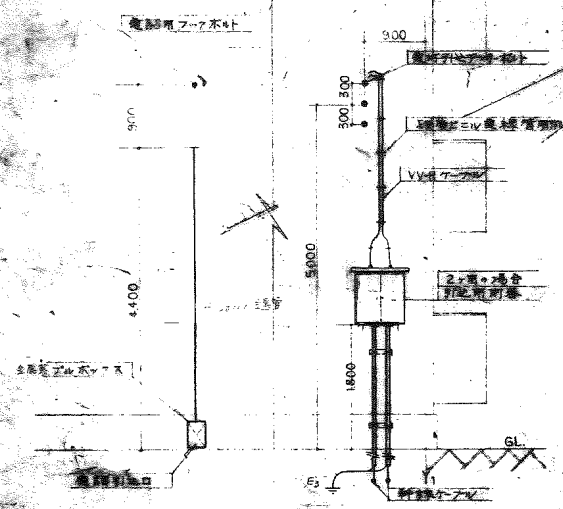


- ・この配線図は、各住戸の電気配線図
- ・天井取付灯、別室工事の配線図とは別
- ・この図は、左の図を元に作成
- ・この図は、左の図を元に作成
- ・この図は、左の図を元に作成
- ・この図は、左の図を元に作成
- ・この図は、左の図を元に作成
- ・この図は、左の図を元に作成

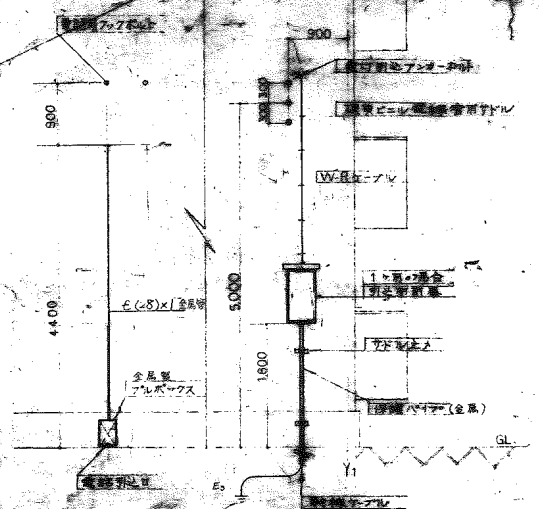


49-SP-1008

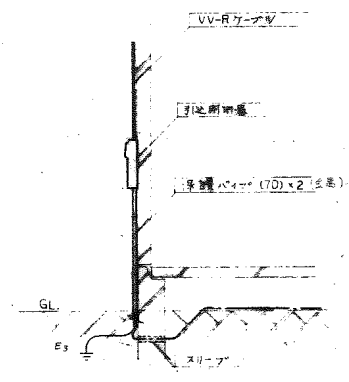
名称	12-70-SP-水 (A.1)	設計図
図面名称	電気配線 器具取付図	1/20
図面番号	12	49-10-9



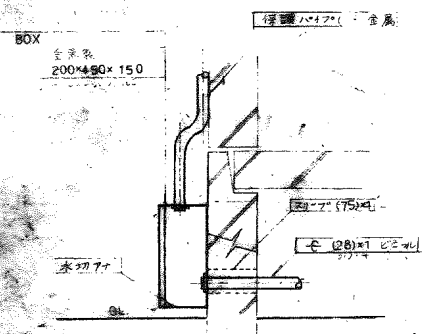
引込2軒建の場合 S=1:50
電話引込口は階取の場合



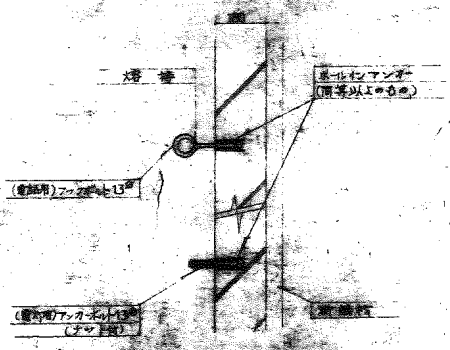
引込1軒建の場合 S=1:50
電話引込口は階取の場合



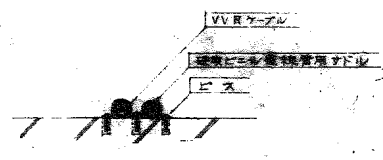
引込口断面図 S=1:50



電話引込部分詳細図 S=1:10

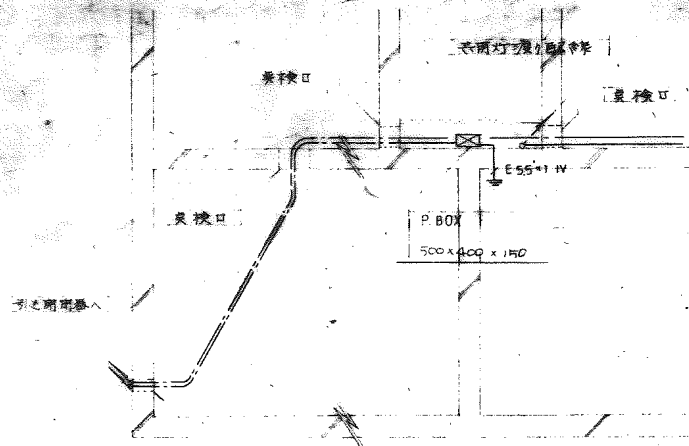


引込部分詳細図 S=1:10



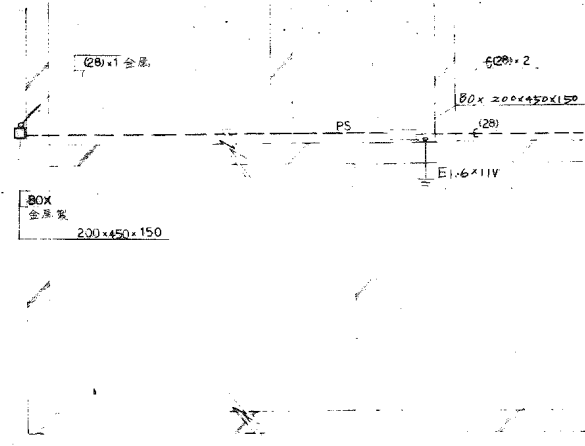
ケーブル止め詳細図 S=1:10

公-70-5PC-3k (A9-1)
幹線電話 引込詳細図 1/50 1/10

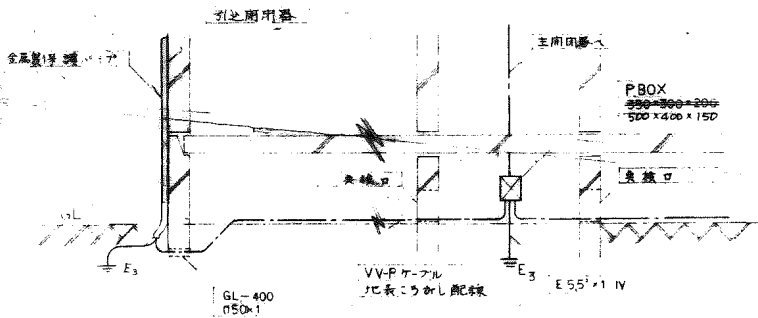


(150) x 1
GL-160

引込連接幹線平面図 S=ナン

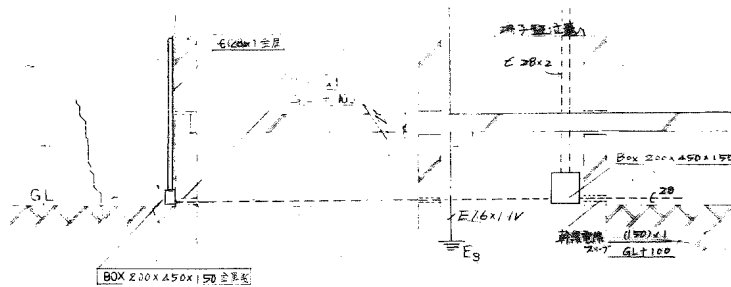


電話引込配管平面図 S=ナン



引込連接幹線断面図 S=ナン

(註)
引込用器具は必ず接地し、かつ絶縁



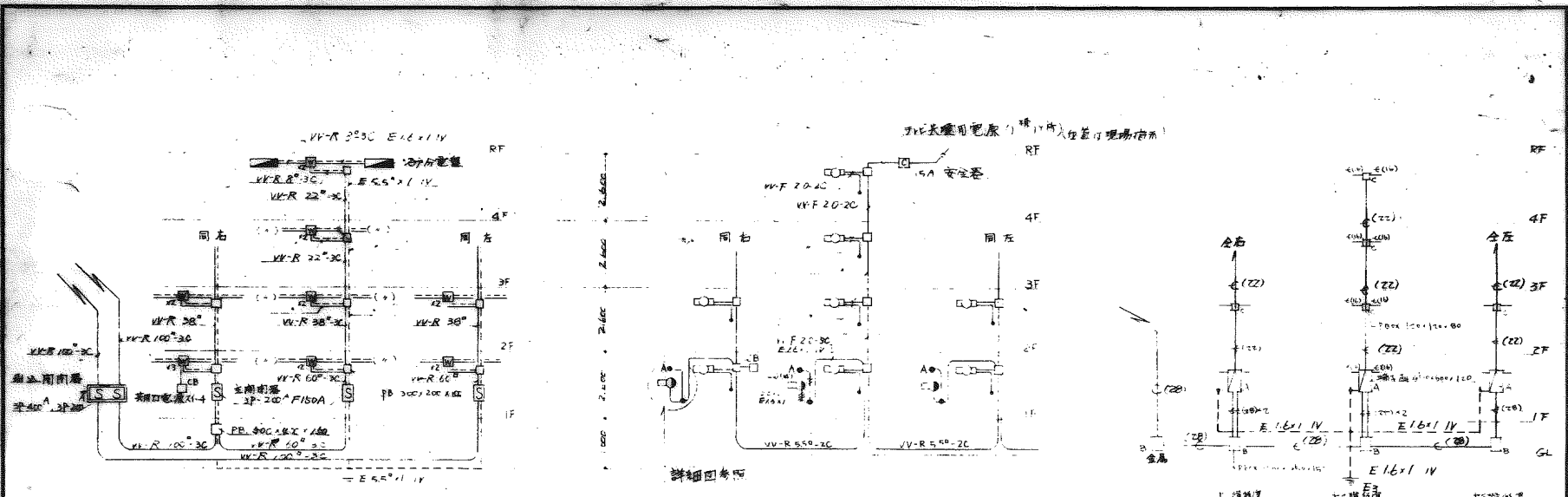
電話引込配管断面図 S=ナン

(註)
着信の可接地線は、引込線に接続
金属製以上の時、接地線は必ず接地し、かつ絶縁

型式名称	公-70-SRC-3K(A9-1)
図面仕様	幹線電話平面断面詳細図 1/50
図面番	14

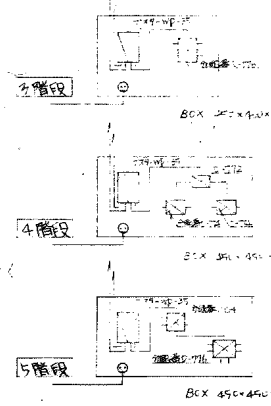
45-1010

製図・電図 平面 断面 詳細 図



幹線系統図 E-10

3階段の場合を示す
4.5階段の場合も両要引込也。

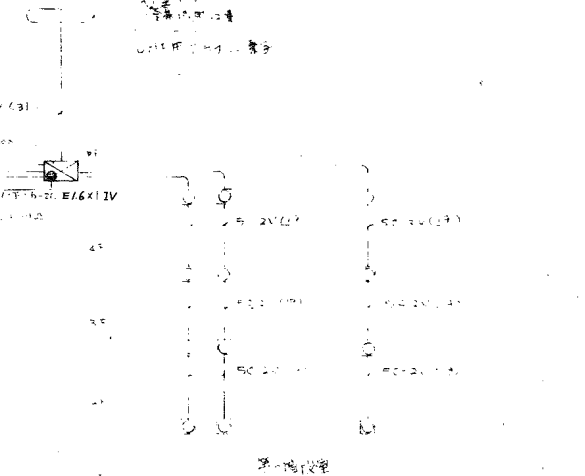


様番BCX内系統図

49-SF-1011	
品名	公-70-AP3-3K(A9-1) 4F 2.1H
用面名称	幹線共明灯電話元器機出し用
用面番号	25

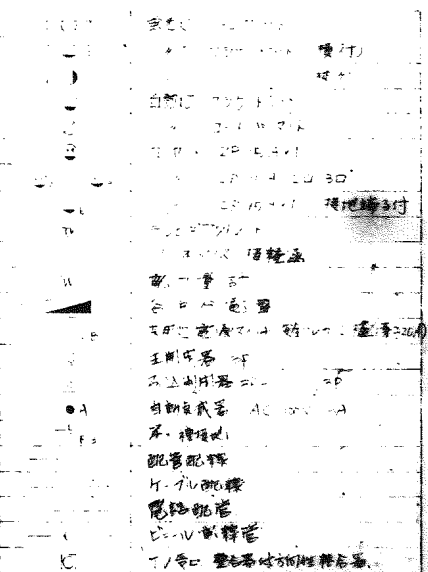
共用灯系統図 E-11

4階段の場合を示す



電話配管系統図 E-12

電話配管系統図 E-12
電話配管系統図 E-12
電話配管系統図 E-12



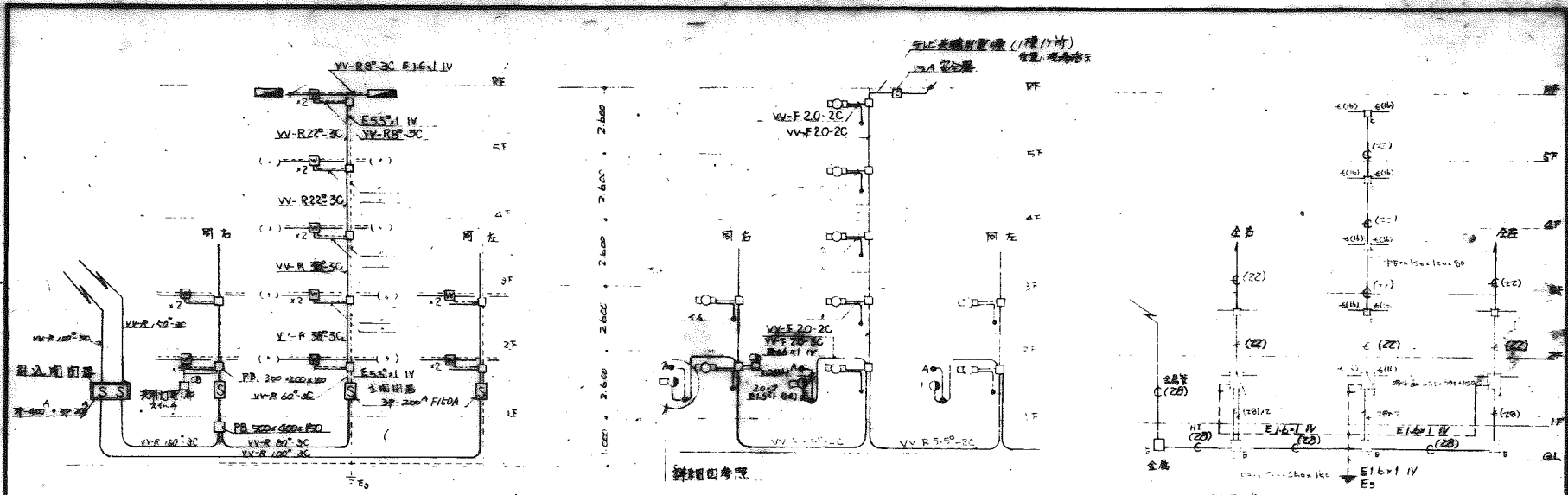
予備系統図

予備系統図
予備系統図
予備系統図

ワズ9(WP35標準電気仕様)

周波数帯域	VHF 76~222MHz (HF 470~770MHz)
利得	VHF 1.30~1.35dB UHF 30dB
利用周波数	VHF 1.1H独立100~1000MHz可変 UHF C-10dB連続可変

S=1/2



幹線系統図 S-71

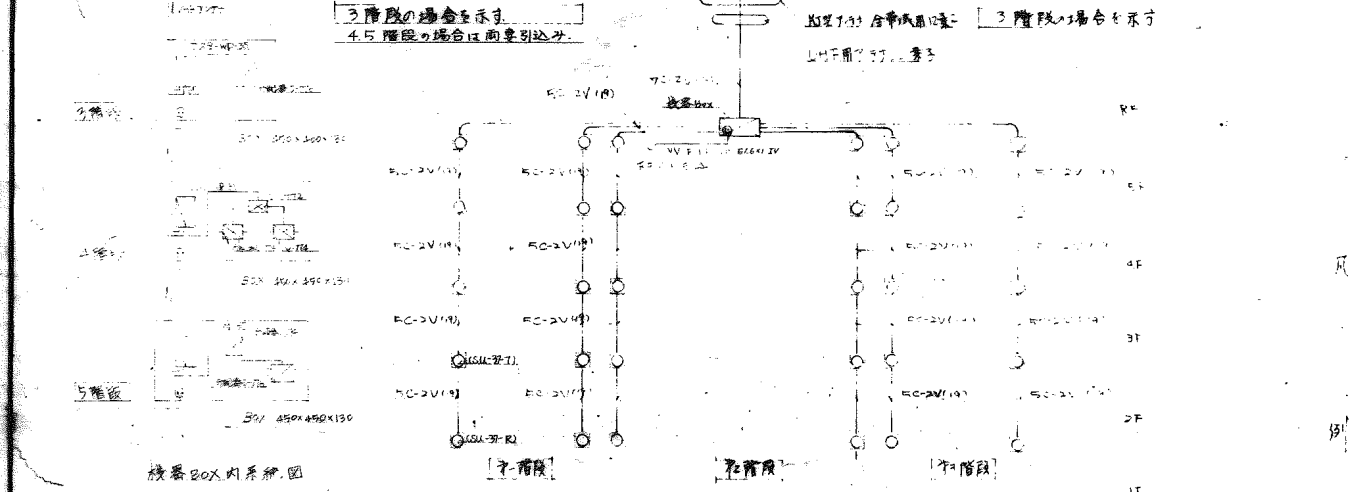
共用灯系統図 S-71

電話配管系統図 S-72

3階段の場合を示す。
4,5階段の場合は面要別込す。

共用灯の合弁取組は 3階段の場合を示す。
1Fは別付の要す。

2階段の場合を示す。
1Fは別付の要す。



20x内系統図

3階段

4階段

5階段

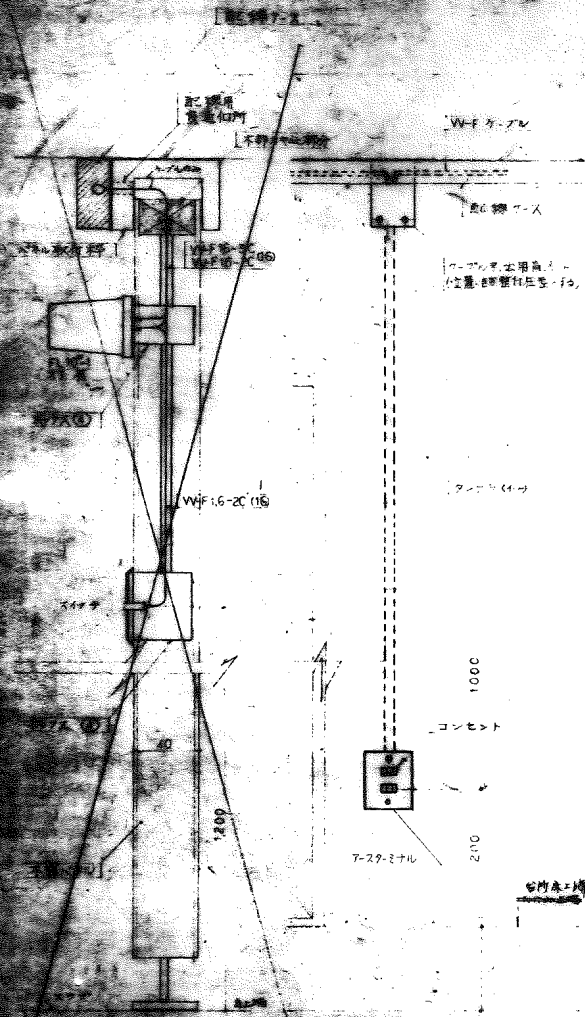
49-1-1012	
名称	20-20-5PG-3 K (Aq-1) (5F)設計用
図面名称	幹線共用灯電圧系統図 1F
図面番号	15

テレビ・ビデオ標準電圧
100V標準電圧 60Hz
3階段の場合を示す

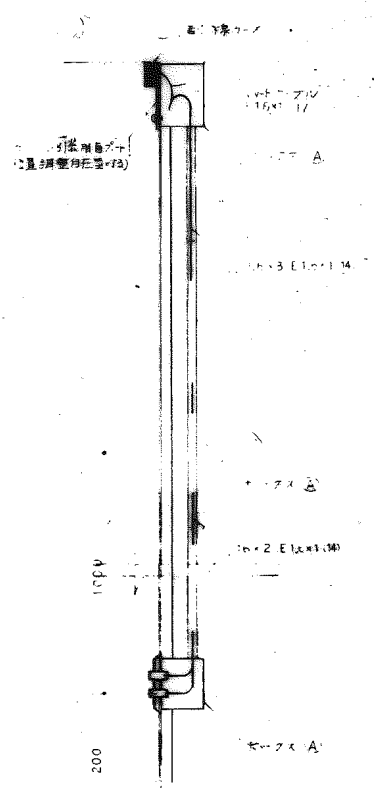
アス9-(WP35 標準電気仕様)

周波数帯域	VHF 76-222 MHz UHF 470-770 MHz
利得	VHF 30-43dB UHF 30dB
利得調整範囲	VHF LH調整0-10dB 連続調整可能 UHF 0-10dB 連続調整可能

(Symbol)	説明
○	電源
○	20x内系統図
○	共用灯
○	電話
○	テレビ
○	ビデオ
○	その他
○	20x内系統図
○	共用灯
○	電話
○	テレビ
○	ビデオ
○	その他



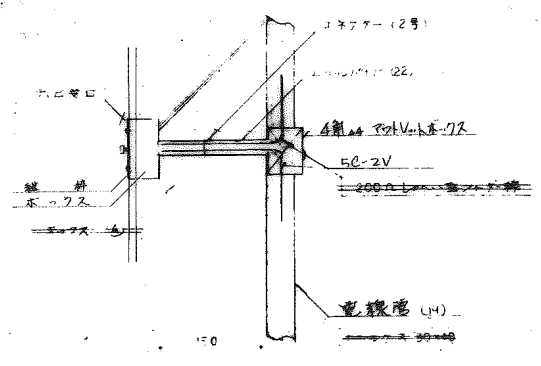
コンセント・スイッチ廻り詳細図 S4-5



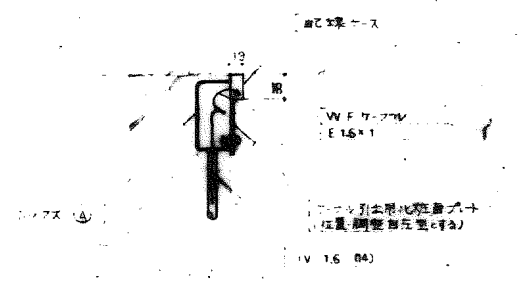
天井面図 S4-5

(注)
壁に断熱材がある場合のフット等
の取付は別途要する

注意書 1. 2. 3. 4. 5. 6. 7. 8. 9. 10. 11. 12. 13. 14. 15. 16. 17. 18. 19. 20. 21. 22. 23. 24. 25. 26. 27. 28. 29. 30. 31. 32. 33. 34. 35. 36. 37. 38. 39. 40. 41. 42. 43. 44. 45. 46. 47. 48. 49. 50. 51. 52. 53. 54. 55. 56. 57. 58. 59. 60. 61. 62. 63. 64. 65. 66. 67. 68. 69. 70. 71. 72. 73. 74. 75. 76. 77. 78. 79. 80. 81. 82. 83. 84. 85. 86. 87. 88. 89. 90. 91. 92. 93. 94. 95. 96. 97. 98. 99. 100.

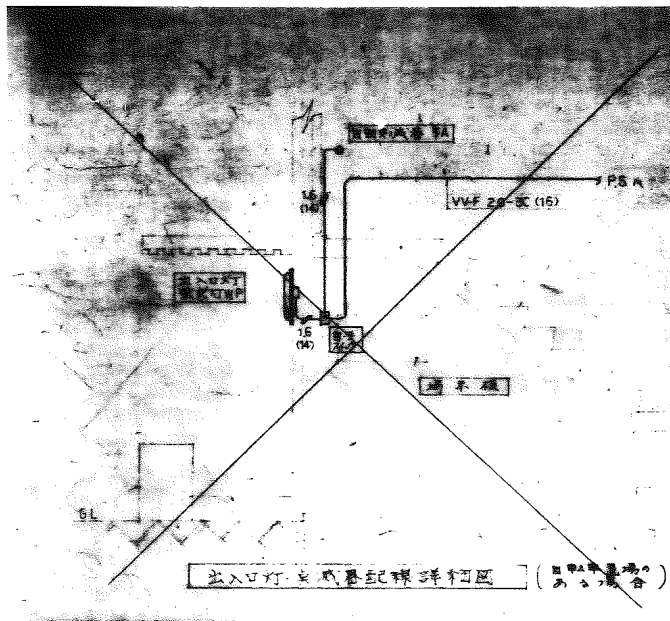


テレビ受口廻り詳細図 S-

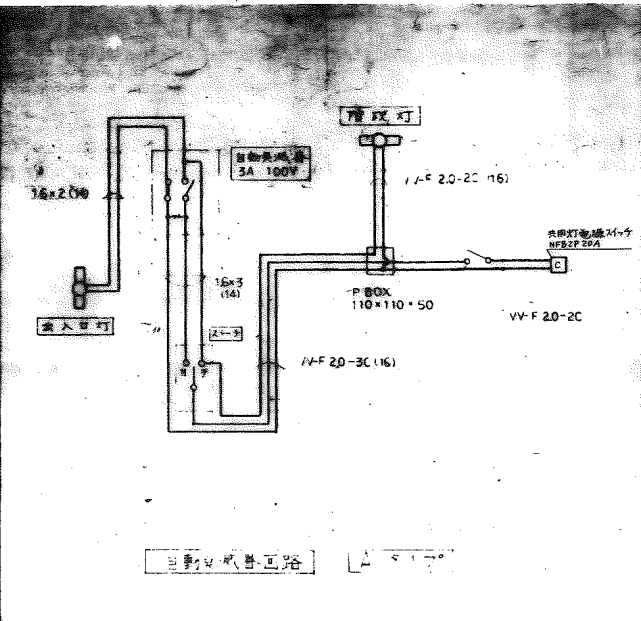


電・天井露出いんべい適合型設置詳細図 S4-5

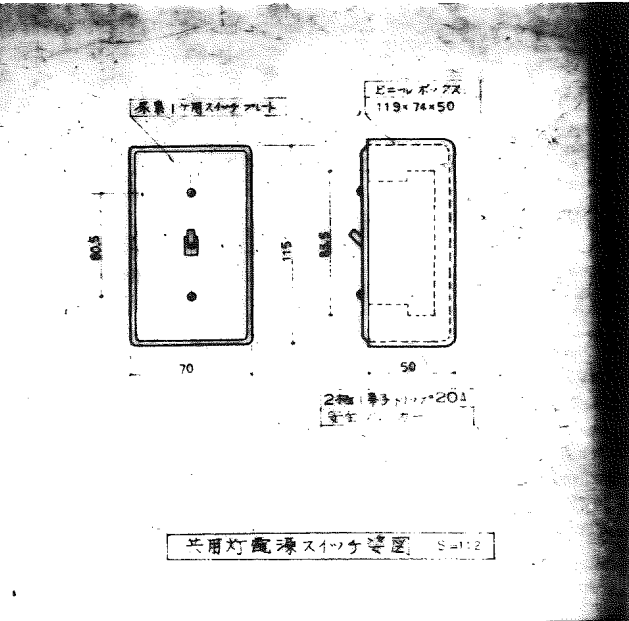
3K (A9-1)



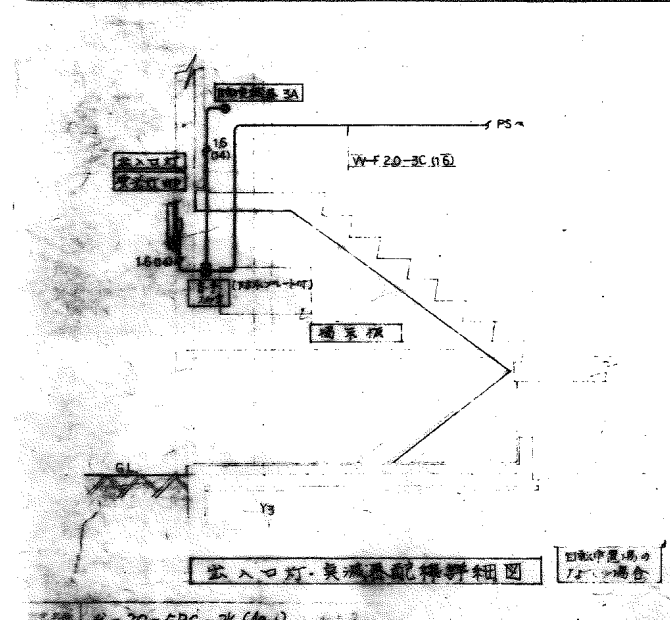
出入口灯・自動風機配線詳細図 (自動風機設置の場合)



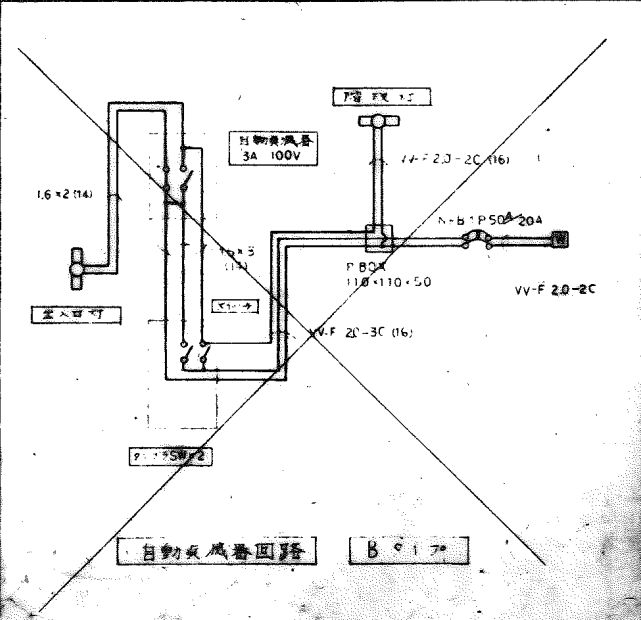
自動火災警報器回路



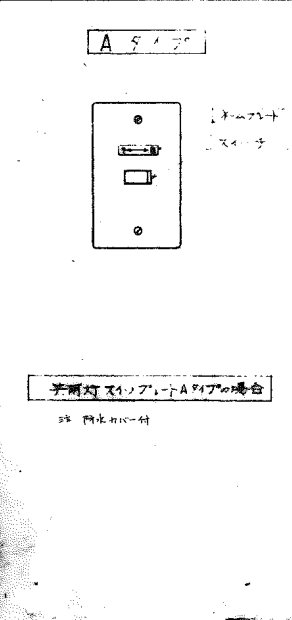
共用灯電球スイッチ設置図 S-112



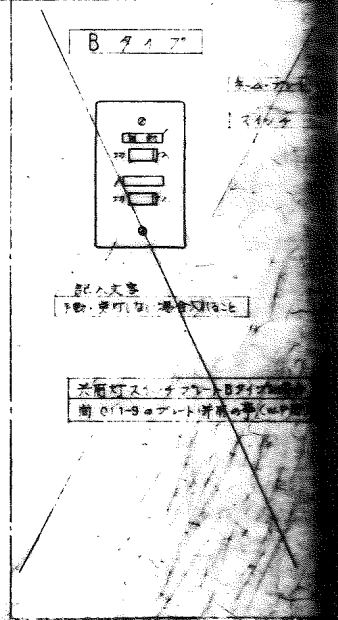
出入口灯・自動風機配線詳細図 (自動風機設置の場合)



自動火災警報器回路 B-117



共用灯スイッチプレートAタイプの場合



共用灯スイッチプレートBタイプの場合

1.	公-70-SPC-3K(Aa-1)	
2.	1種AT-1の内詳細図	1/40
3.	1B	

49-SF-1015

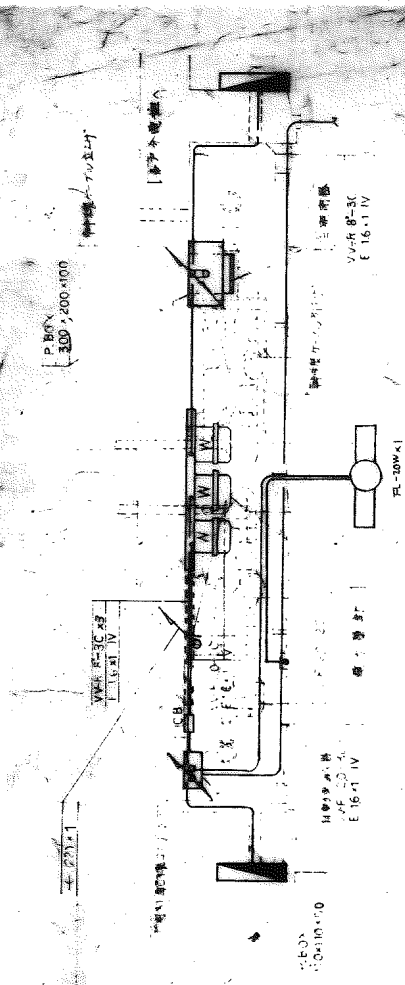


図1 プランツェット平面図 S-110

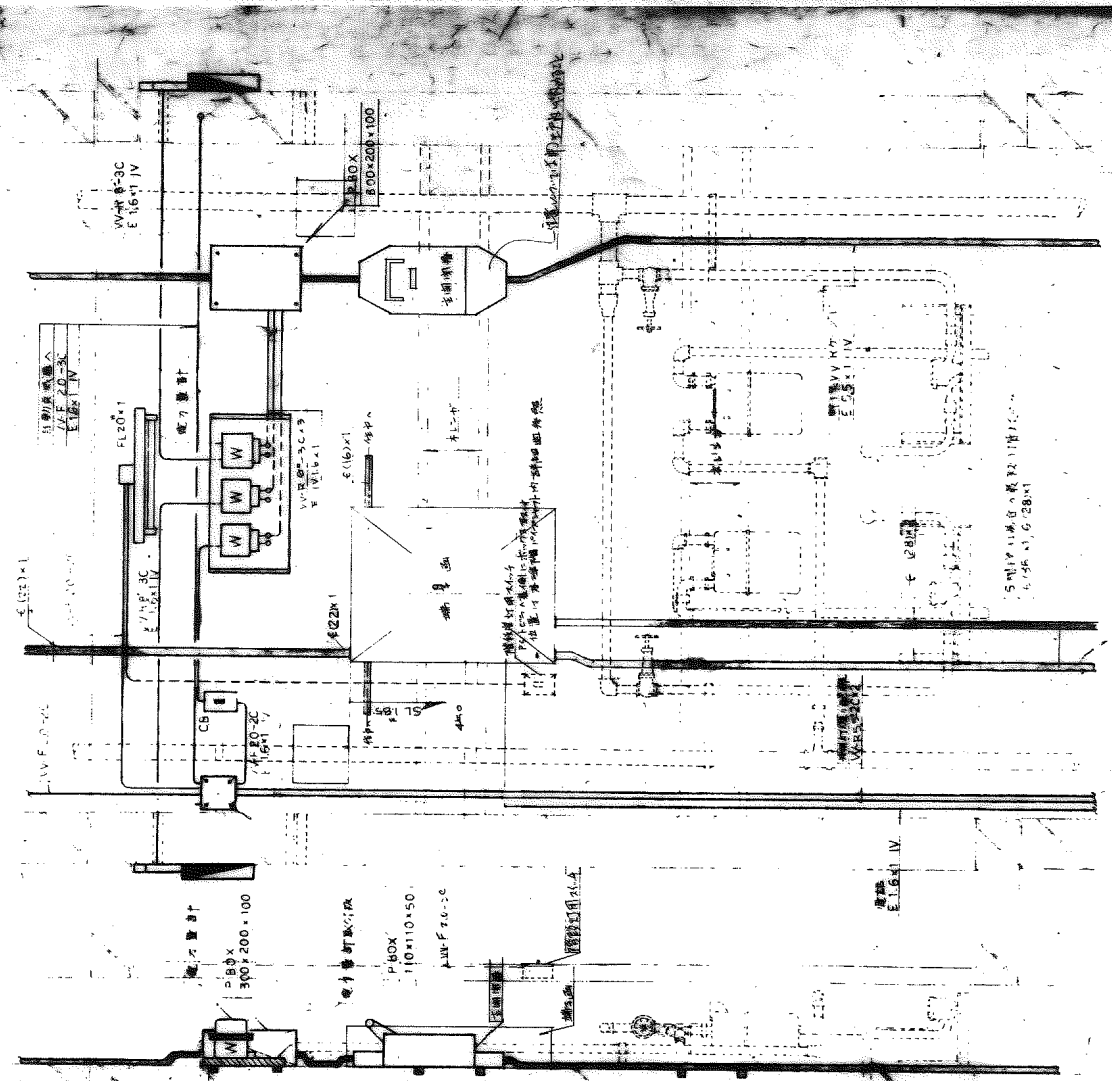
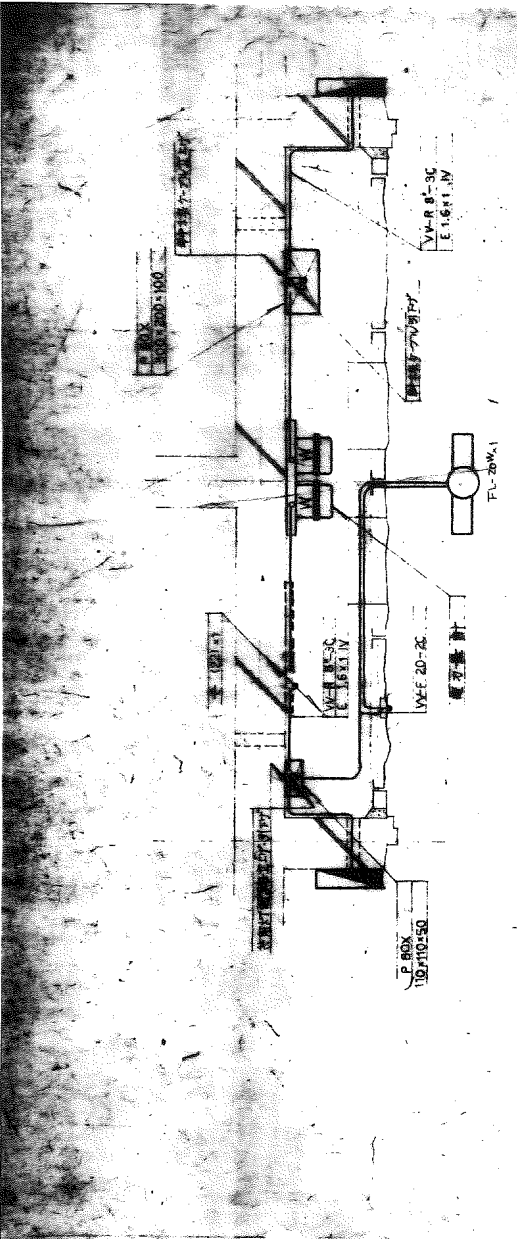


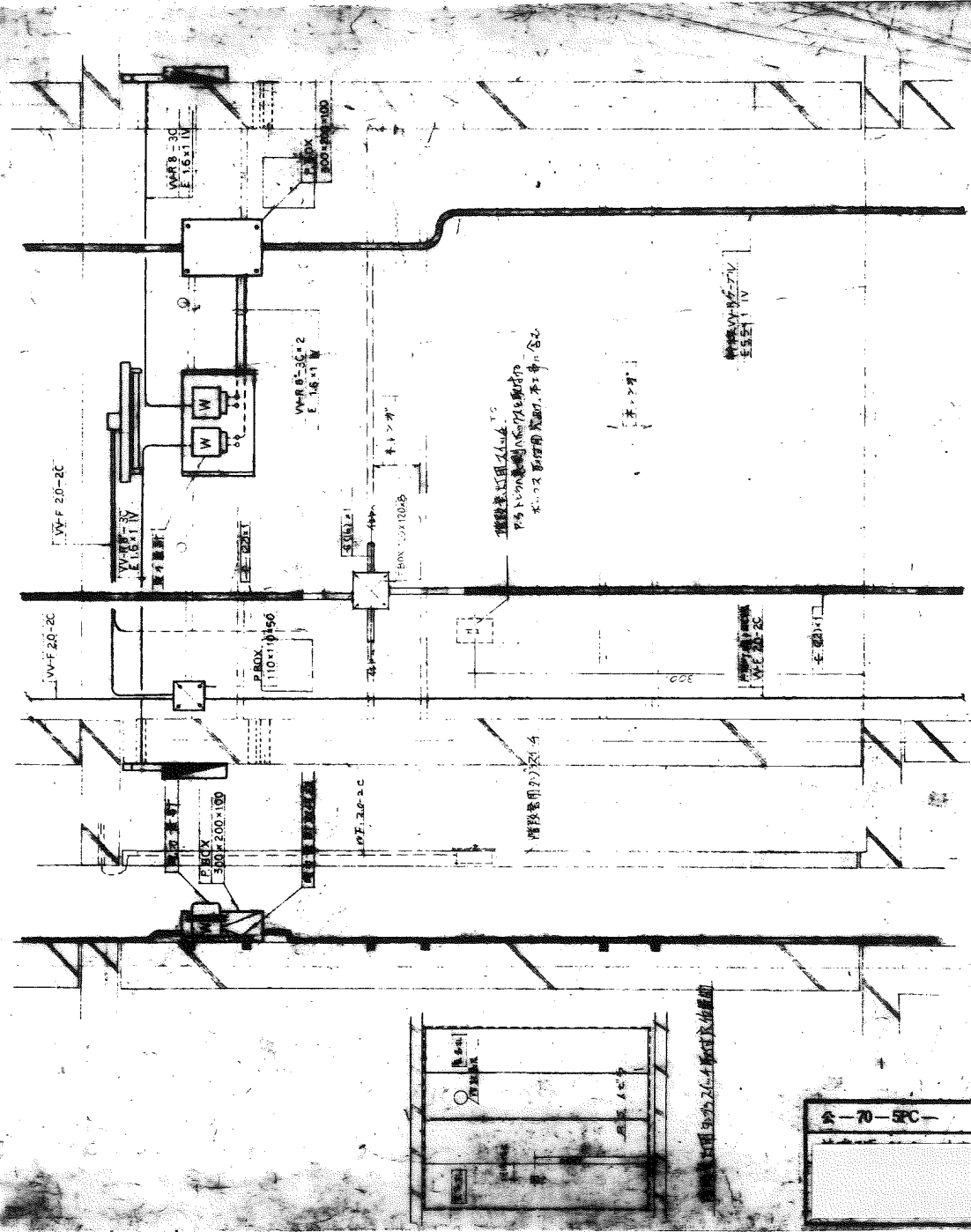
図2 プランツェット断面図 S-110

公-70-SPC-		標準設計
1. 1種AT-1の内詳細図		

8-70-5PC-3k (A9-1)
 基礎層ハイブリット正断面 S-1:10
 19



基礎層ハイブリット正断面 S-1:10

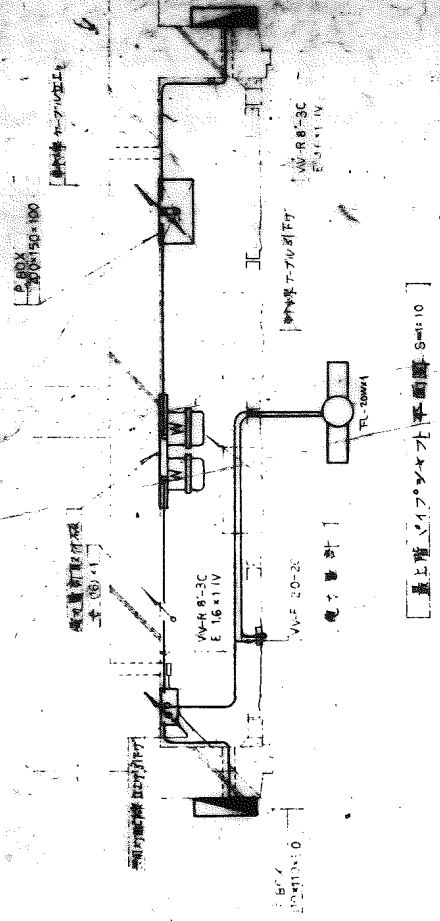


基礎層ハイブリット正断面 S-1:10

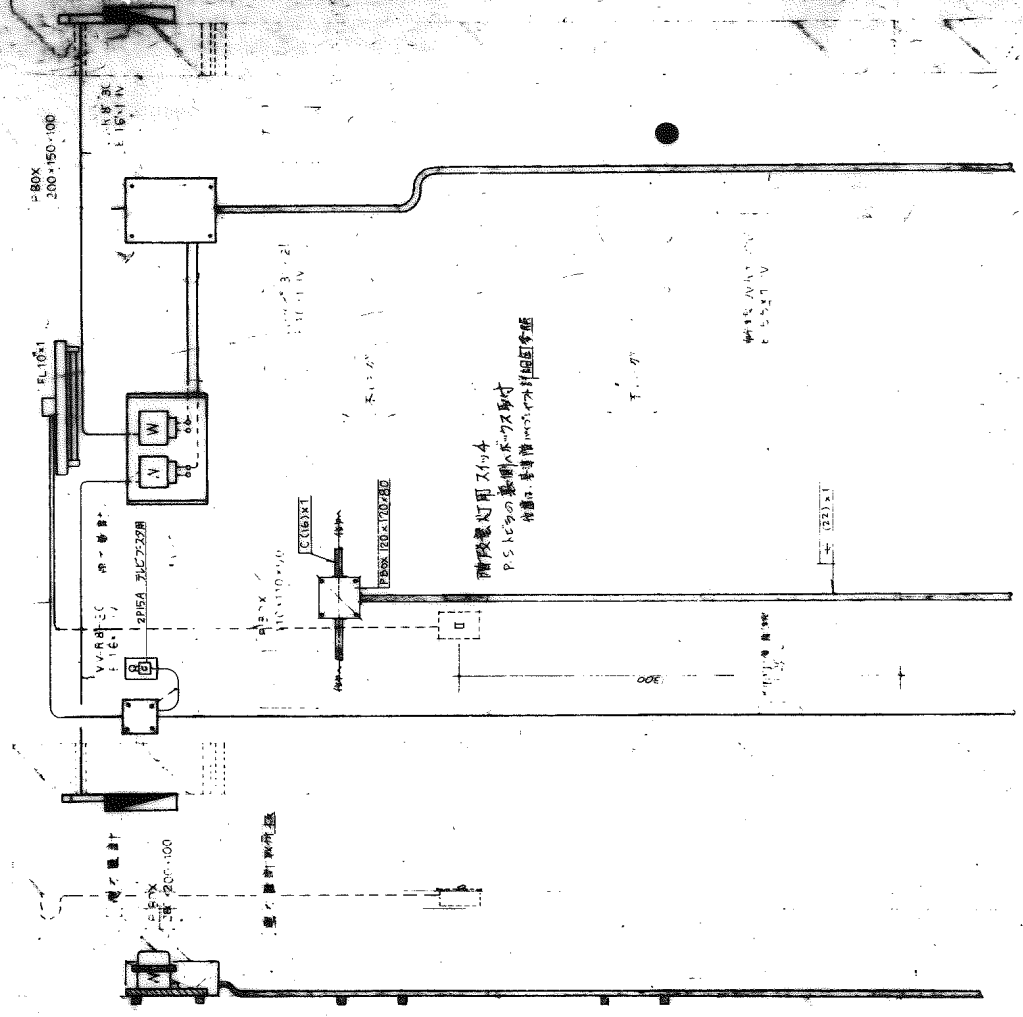
基礎層ハイブリット正断面 S-1:10
 本図は、基礎層ハイブリット正断面の電気配線図を示す。配線は、各柱・梁に沿って行われ、各機器・コンセント等に接続される。配線は、各柱・梁に沿って行われ、各機器・コンセント等に接続される。

公-70-5PC-3K(A7-0)
 屋上階の電気設備内装図
 1/10

49-SP-1017



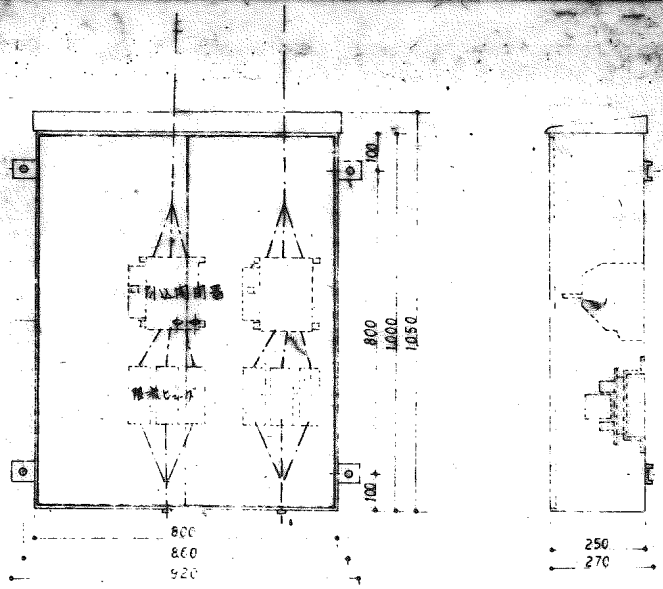
屋上階の電気設備内装図 S=1:10



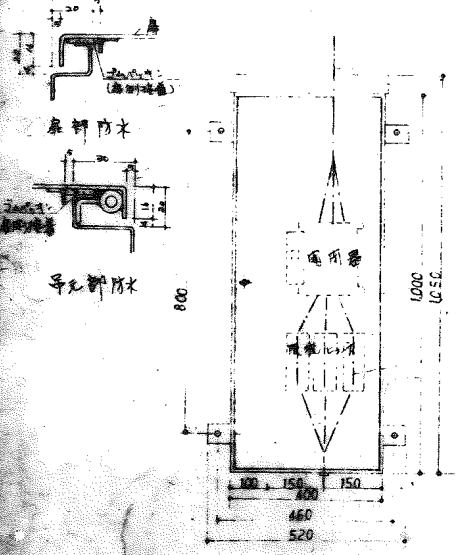
屋上階の電気設備内装図 S=1:10

屋上階の電気設備内装図 S=1:10

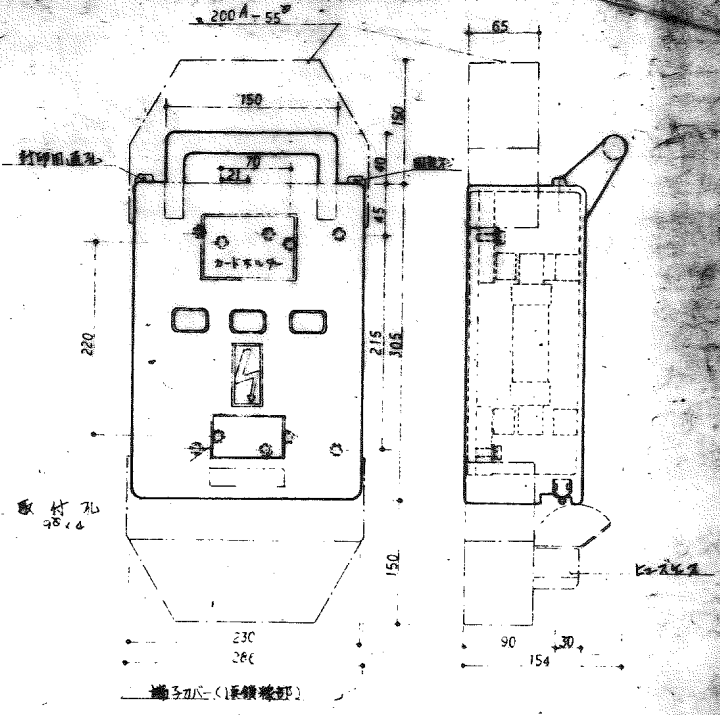
公-70-5PC-
 屋上階の電気設備内装図
 1/10



引込用



密封用



封印用器姿図 5.7
3P-200A/F150A

【注意事項】

1. 充電部は、絶縁物より閉鎖され、開閉は前面から種下dの行を
挿差して行。
2. エースは、合成樹脂成型品より、 $200^{\circ}\pm 3^{\circ}$ 度で貯蔵し、開閉後
置いた後、各部の形状、寸法、変形、劣化等を確認
して行。
3. エースは、エース部は、上付の固定取付量に、上付の
封印用通孔の固定不足は致す。
4. 予備のエースは、1個と別梱包。
5. 封印用は、塩化ビニル製は行。
6. 使用エースは、非再制限流は行。

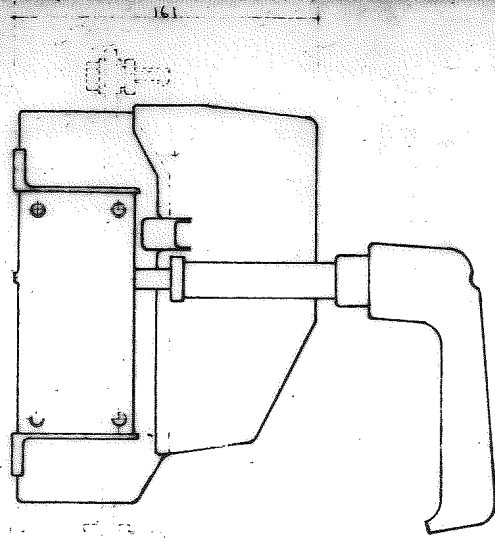
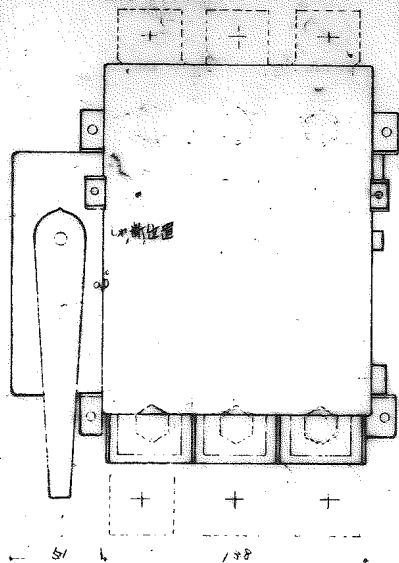
49-SP-1018

品名	公-7D-5PC-3K (A9-1)	設計用
製法	射出成形	射出成形
材料	ABS	ABS
色	黒	黒
寸法	800 x 1000 x 270	

封印用器姿図

防犯用

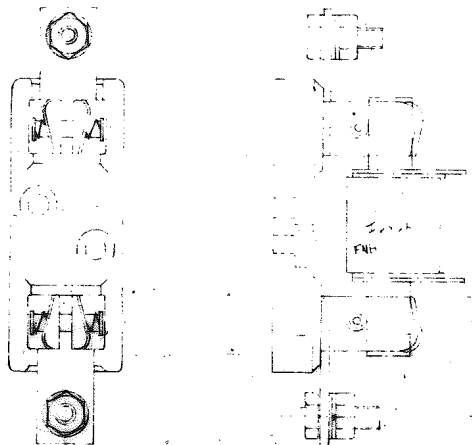
仕様：口栓型、充電量、制御盤等基準、1.5D



引上断路器
依正负荷用断路器 DKE-2B

258

取1 引上断路器



引上断路器仕様

150^{mm} 200^{mm} 60HZ 400^A / 3^W
100^{mm} 200^{mm} 60HZ 200^A / F150^A

引上断路器零件表

- 1 引上1场合
依正负荷用断路器 形式 DKE-2B - 1台
限流比2.7 形式 FNH-E150^A - 3台
限流比2.7 形式 FNH-1H - 3台

2 引上2场合

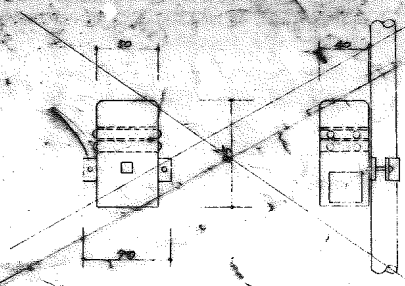
- 依正负荷用断路器 形式 DKE-4B - 1台
限流比2.7 形式 FNH-E200^A - 3台
限流比2.7 形式 FNH-E200^A - 3台

49 SP=1019

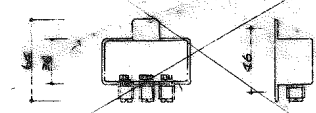
品名	公-20-SPC-3K (A7-1)	設計用
部品名	引上断路器	10
部品番号	- 22 (共通)	10669

引上 FNH-2H
限流比2.7
形式 FNH-E200^A

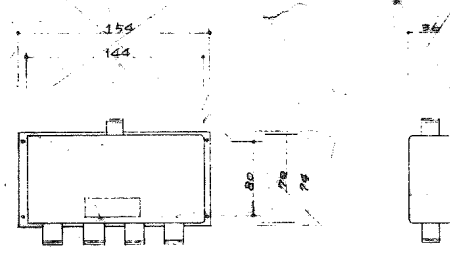
※ 引上断路器 富士電機製造 KK0 装置



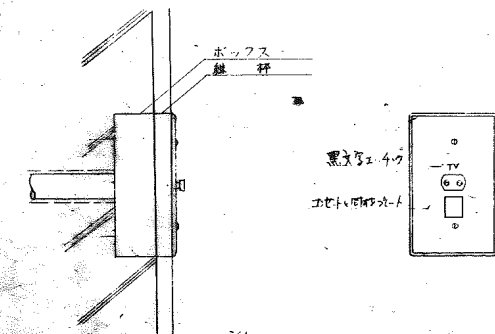
混合器 MA-37W 1/3



混合器 AMX-2 1/3



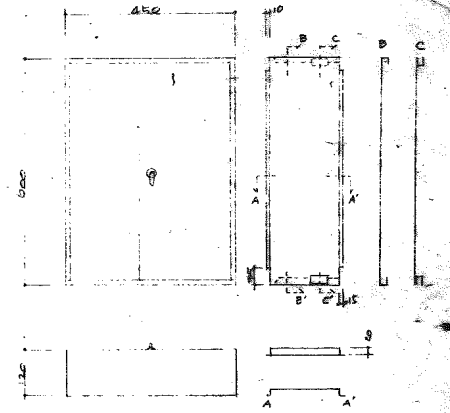
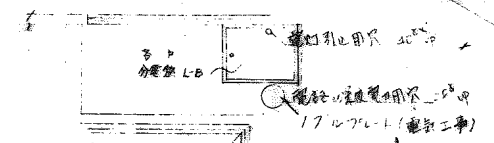
分配器 DA-776-DA-772 1/3



テレビ受口 混合器付方向性結合器

49-SP-1020

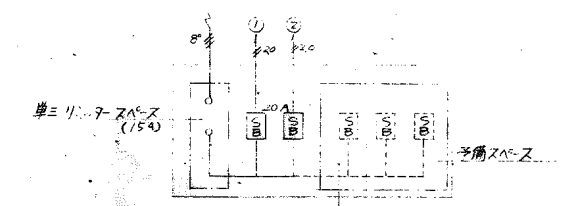
名称	公-70-5PC-3K(Ag-1)	設計図
図面番号	器具詳細図 1	
図面番号	④	器具番号 ④40.8



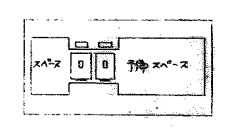
混合器 分配器収納法
接続ケーブルの長さ

玄関廻り層床図

管理室の構造



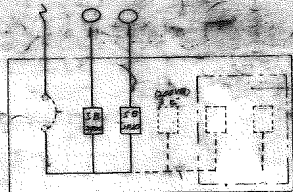
AC 200V 漏れ電圧検知装置



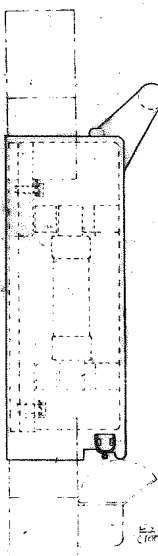
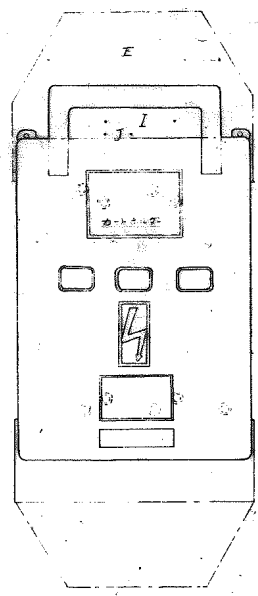
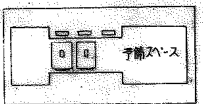
各分電盤 (L-B)
設置は必ず PL-3-773

接続ケーブルの長さ

(A) 20W 蛍光灯 (吊り)	(B) 20W 白熱灯
(C) 20W 蛍光灯 (据り)	(D) コードリフト
(E) 20W 蛍光灯 (据り)	(F) TV コード
(G) 20W 白熱灯	(H) 筒形コードリフト



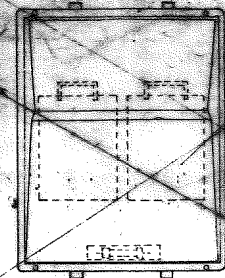
別電源



断電

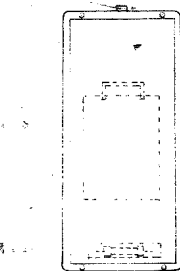
FRP部は次の規格に準じて試験
下記の強度を有するものはOK

品名	試験項目	単位	規格
FRP	落下試験	kg/m ²	1.6kg
FRP	曲げ強度	mm	700
FRP	引張強度	mm	8



2) ガラス試験
ガラス板厚 5mm
ガラス板長 150mm
ガラス板幅 75mm
ガラス板重 1.6kg
ガラス板厚 5mm
ガラス板長 150mm
ガラス板幅 75mm
ガラス板重 1.6kg

品名	規格	数量	備考	
A	3P200A	200-125A	2	使用回数 計測回数
B	3P200A	200-125A	1	使用回数 計測回数



品名	規格	数量	備考	
A	3P200A	200-125A	1	使用回数 計測回数
B	3P200A	200-125A	1	使用回数 計測回数

49-SF-1022

品名	3P200A (AA-1)	規格	
数量		単位	個
備考		備注	

別電源

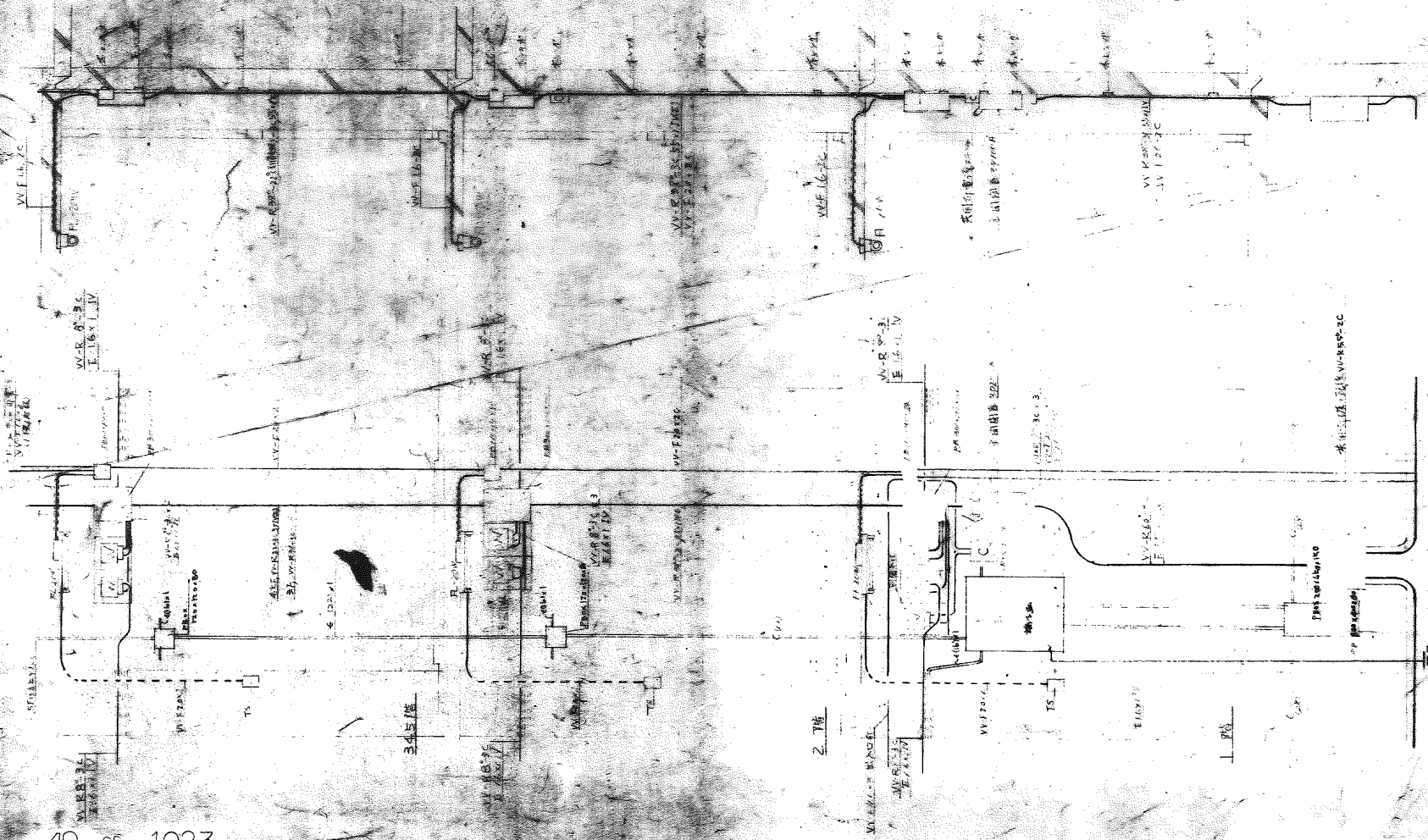
品名	A	B	C	D	E	F	G	H	I	J	K	L	M	N	O	P	Q
A	3P200A	150	200	100	70	210	35	150	315	47	15	50	17	42	154	122	
B	3P150A	150	200	100	70	210	35	150	315	47	15	50	17	42	154	122	
C	3P200A	150	200	100	70	210	35	150	315	47	15	50	17	42	154	122	

断電

断電部は絶縁材料を用いて断電し、操作は行わない。
断電部は絶縁材料を用いて断電し、操作は行わない。
断電部は絶縁材料を用いて断電し、操作は行わない。
断電部は絶縁材料を用いて断電し、操作は行わない。

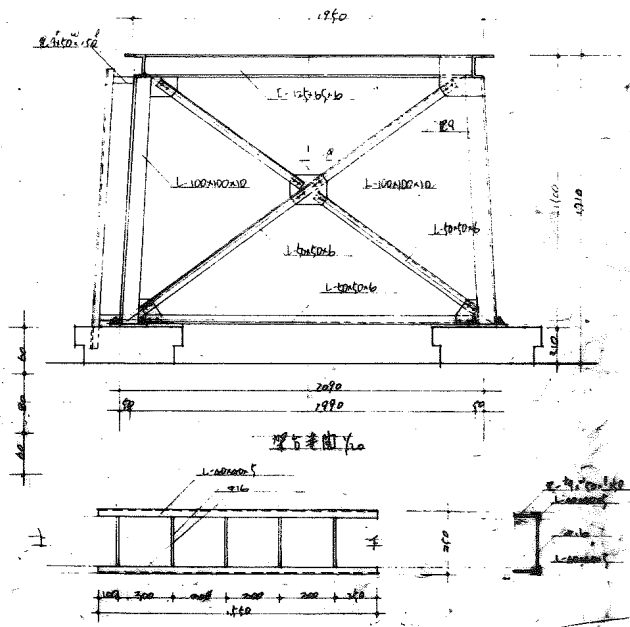
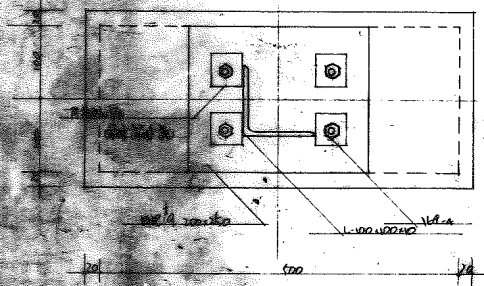
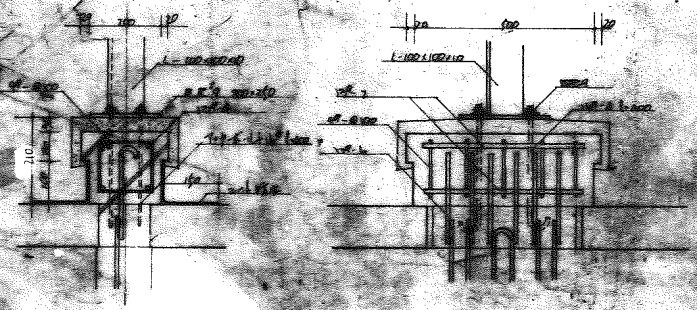
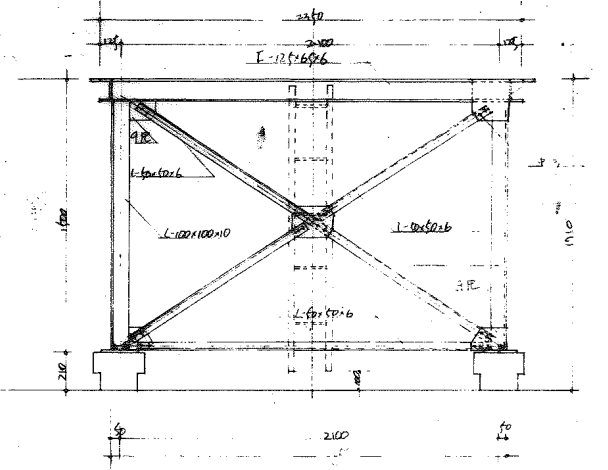
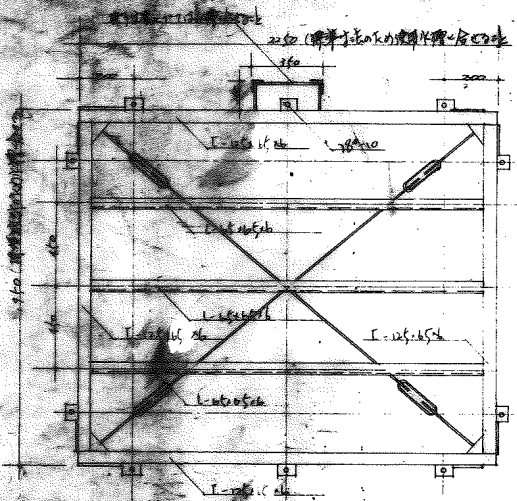
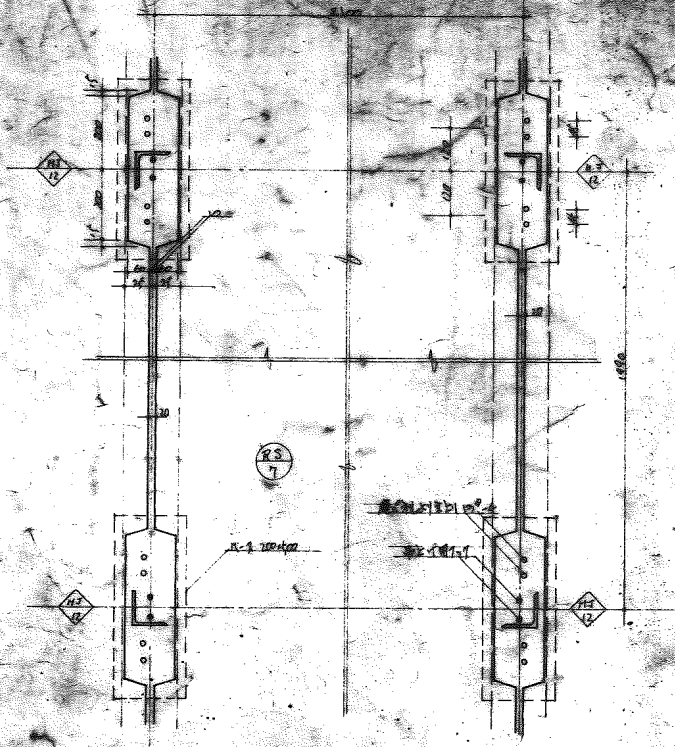
断電部は絶縁材料を用いて断電し、操作は行わない。
断電部は絶縁材料を用いて断電し、操作は行わない。
断電部は絶縁材料を用いて断電し、操作は行わない。
断電部は絶縁材料を用いて断電し、操作は行わない。

图样名称	49. SF -- 1023
图样编号	2-0-SFC-38 (A-1)
设计者	
审核者	
批准者	
日期	



2. 图

3. 图



49-SP-1024

图号	49-SP-1024 (A9-1)	比例	1:1
设计	李国平	审核	李国平
日期	1977	工程	北京人民大会堂

1. 柱与梁的连接
 2. 柱与基础的连接
 3. 梁与梁的连接

梁与梁的连接

梁与梁的连接