

| | | |
|------|--------------|----------------|
| 名称 | 昭和47年度 上和町団地 | 設計図 |
| 図面名称 | 配置図 | 縮尺 1/500 1/100 |

| 凡 | 例 |
|--------|------------|
| 境界 | フェンス |
| 平板ブロック | 反積ブロック(既設) |
| 植栽 | ① 灯 |
| 山字溝 | ポンプ室 |
| 緑色シロ油 | スロープ 止 |
| 案内板 | |
| 指示板 | |

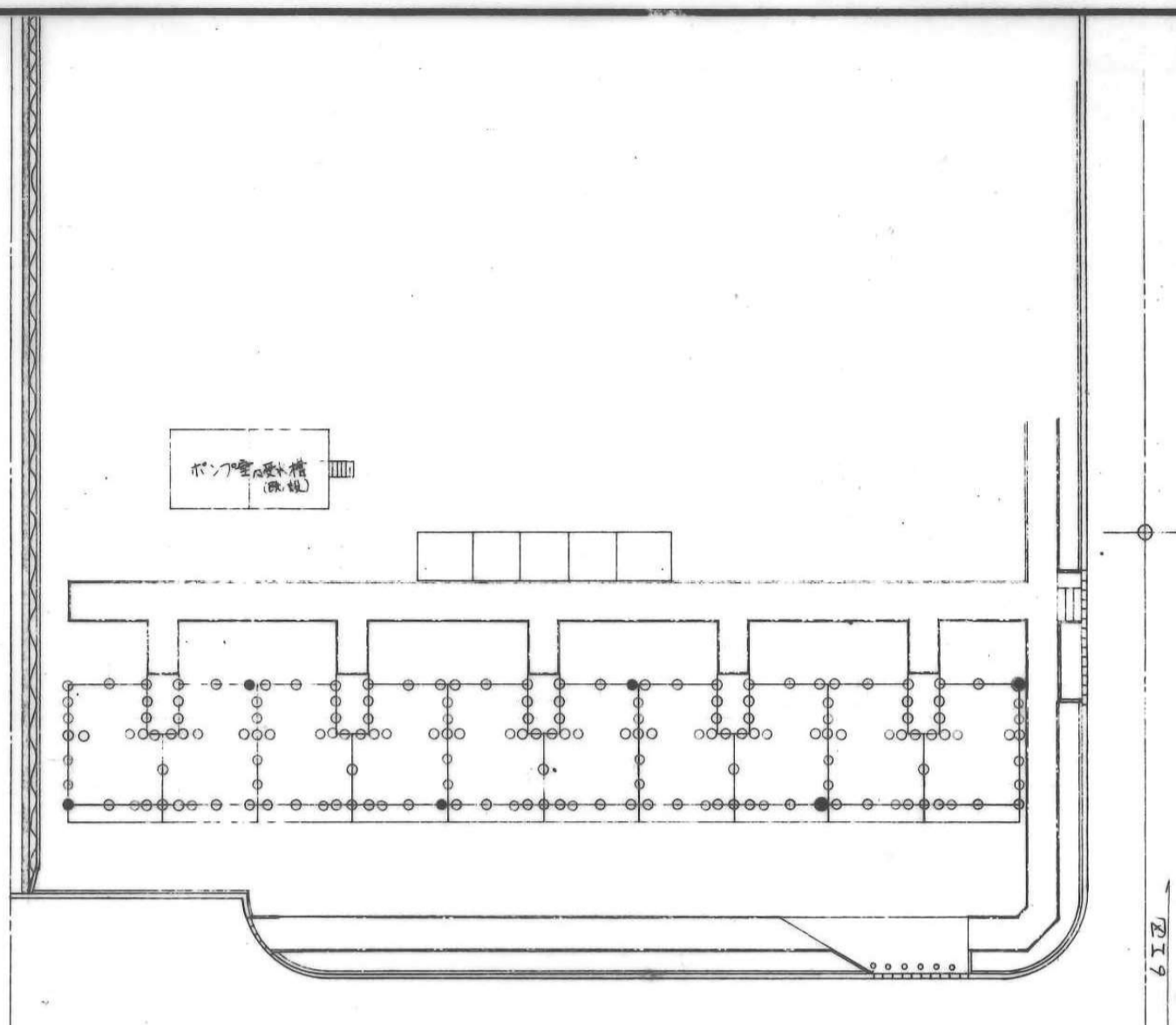
| 建設戸数 | | | | |
|------|-------|-----|-------|-----|
| 区分 | 種別 | 1種 | 2種 | |
| 通算戸数 | (A-1) | 40 | (A-2) | 100 |
| | (A-1) | 200 | (A-2) | 340 |
| 57号棟 | (A-1) | 80 | (A-2) | 3.7 |
| | (A-2) | 170 | | 320 |
| 計 | | 510 | 150 | 660 |

47-1001

161-23

6工区杭打本数表 (A4217)

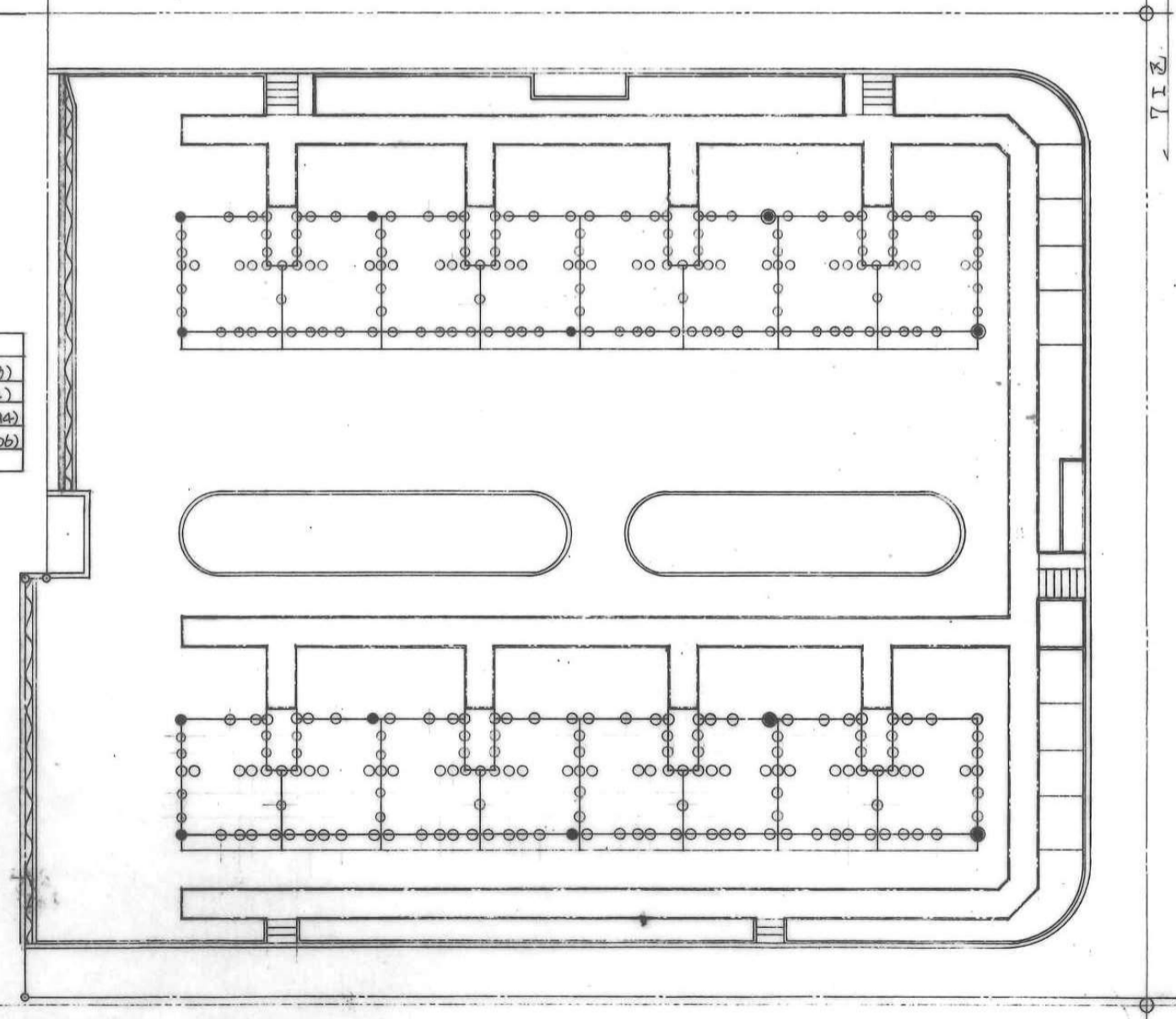
| | | | |
|---|------|-----------|----------|
| ● | φ300 | h. 19.000 | (試験杭) 4本 |
| ● | " | h. 18.000 | (") 2" |
| ○ | " | h. 17.000 | 164 |
| | | | 合計 170本 |



7工区杭打本数表 (A4217) 1棟分

| | | | |
|---|------|-----------|--------------|
| ● | φ300 | h. 19.000 | (試験杭) 4本 (2) |
| ● | " | h. 18.000 | (") 2本 (4) |
| ○ | " | h. 17.000 | 147本 (294) |
| | | | 計 153本 (306) |

註()内数字は2棟分の本数



471002

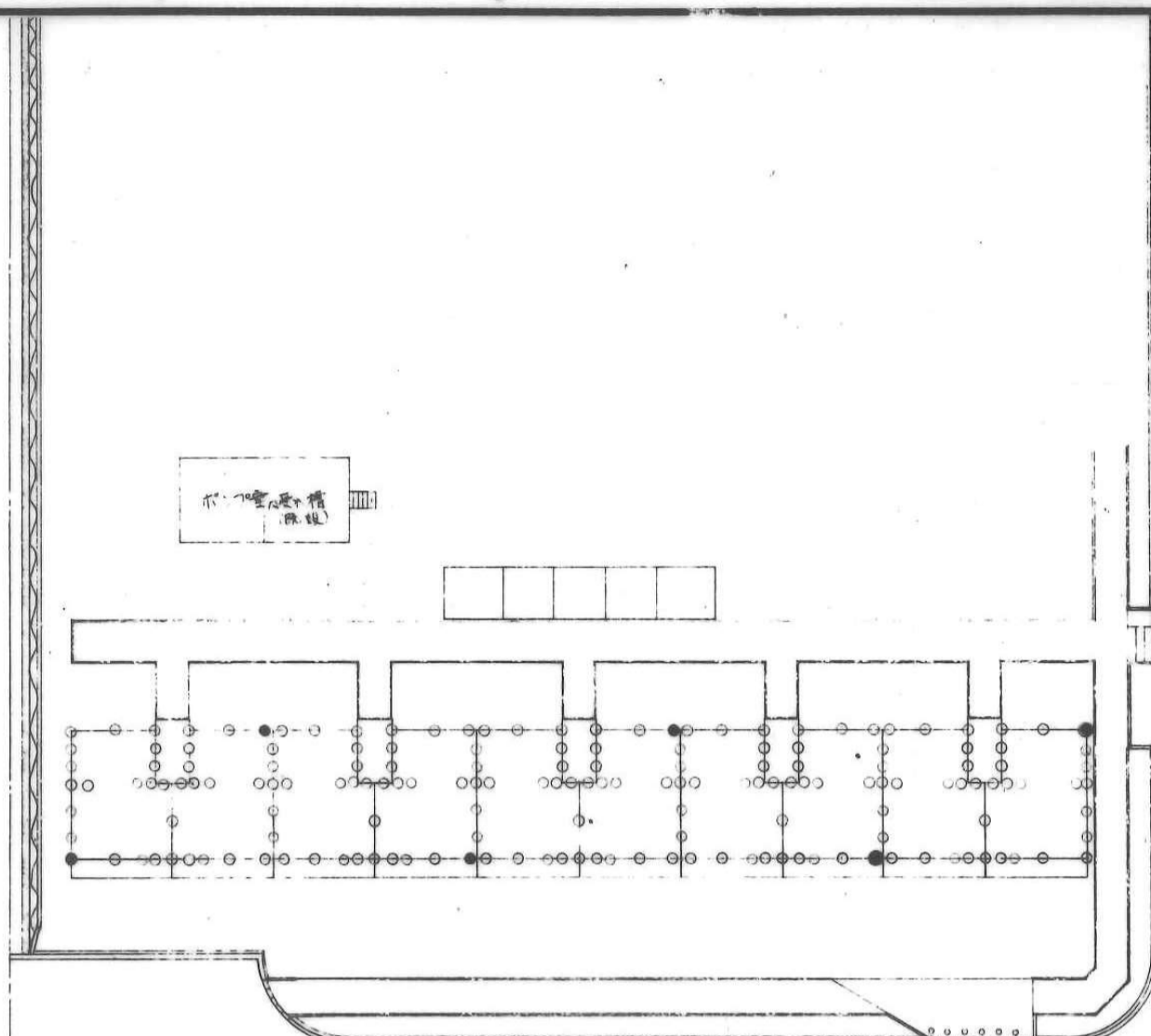
| | | | |
|------|-----------------------|----|--------|
| 名称 | 田和川橋上和田園地 (6.7工区) 設計図 | | |
| 図面名称 | 杭打図 | 縮尺 | 1/400 |
| 図面番号 | | 原図 | 田和47-b |

変更前

161-24

6号棟杭打本数表 (A4217)

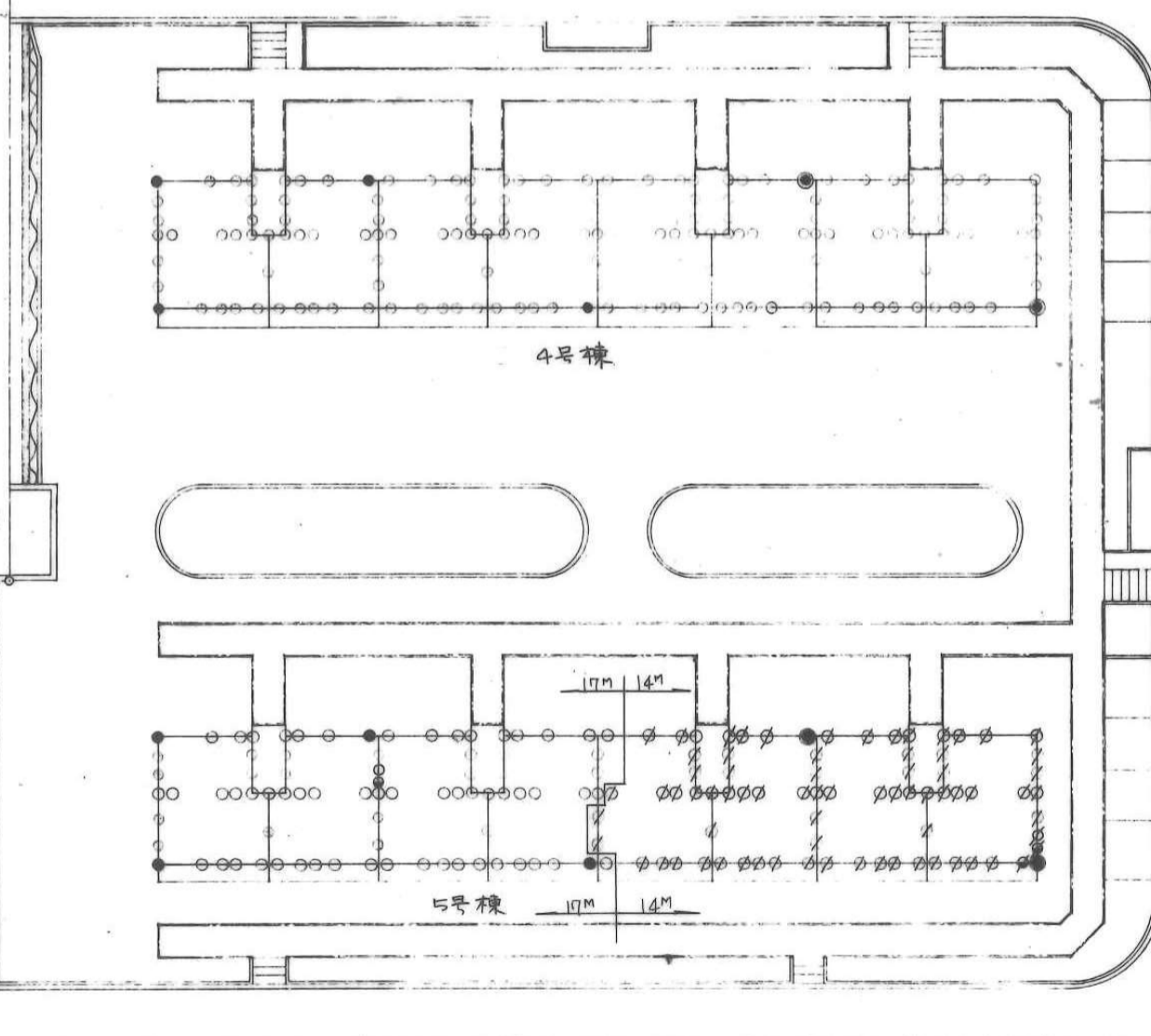
| | | | | |
|---|------|----------|-------|---------|
| ● | φ300 | h=19.000 | (試験杭) | 4本 |
| ● | " | h=18.000 | (") | 2 " |
| ○ | " | h=17.000 | | 164 " |
| | | | | 合計 170本 |



7号棟杭打本数表 (A4217)

| | | | | |
|---|------|----------|-------|-----------|
| ○ | φ300 | h=17.000 | 増杭 | 1本 (1) |
| ● | φ300 | h=19.000 | (試験杭) | 4本 (2) |
| ● | " | h=18.000 | (") | 2本 (4) |
| ○ | " | h=17.000 | 本杭 | 74本 (221) |
| ○ | " | h=14.000 | " | 73本 (73) |
| ○ | " | h=14.000 | 増杭 | 2本 (2) |

註()内数字は2棟分の本数 計2棟分 309本
 (4号棟 153本)
 (5号棟 156本)

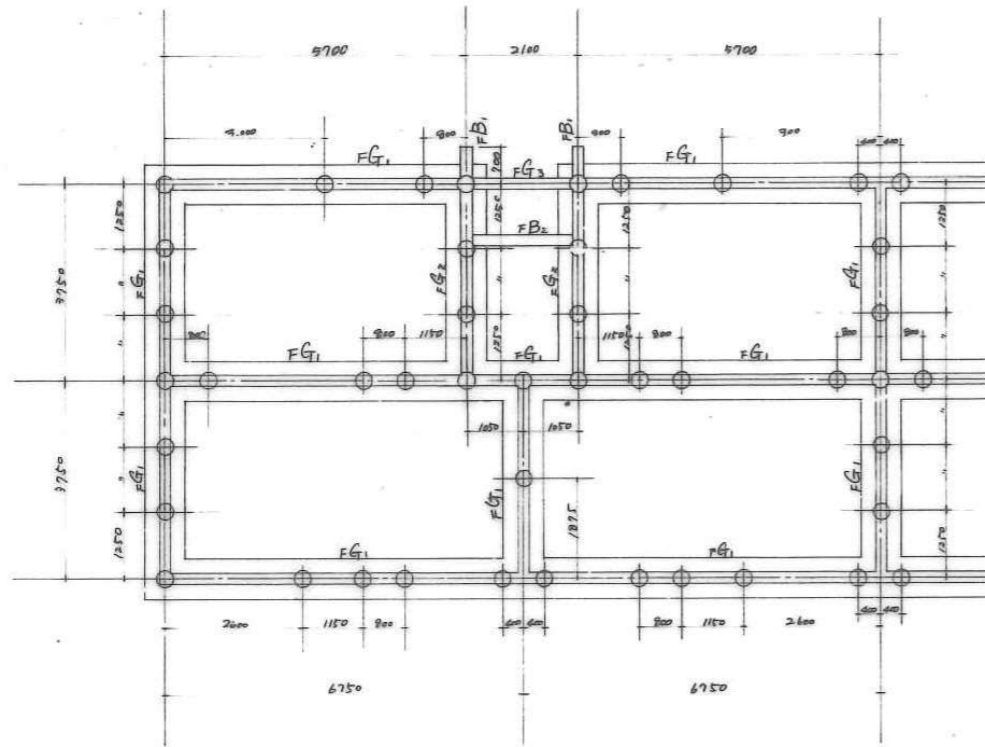


471003

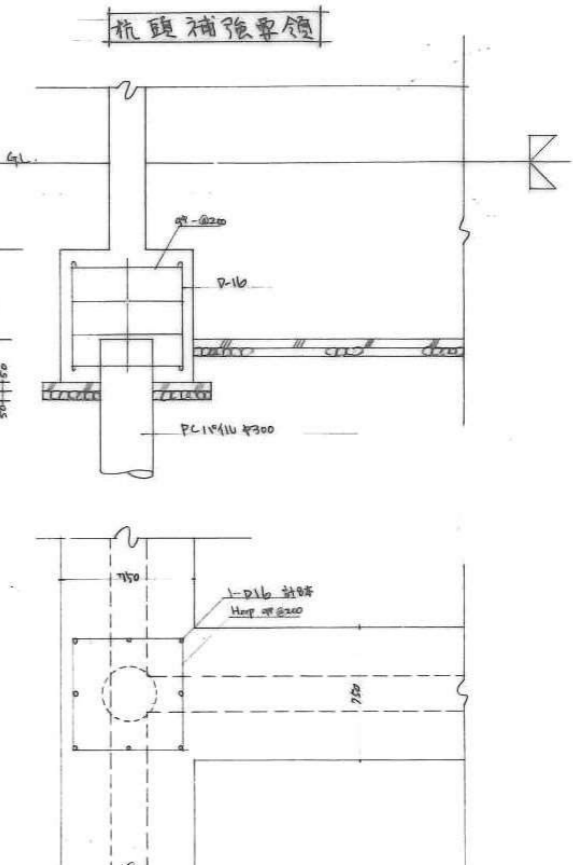
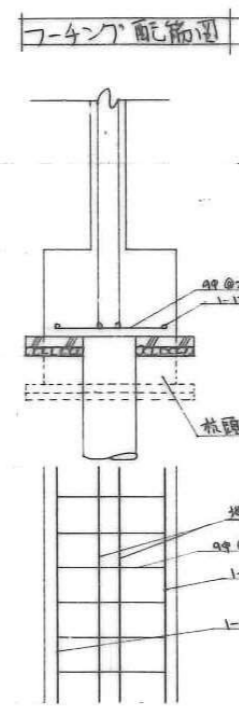
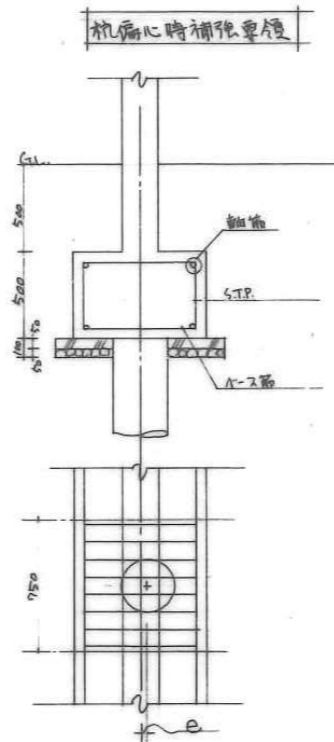
| | | |
|------|-------------------------|----------|
| 名称 | 昭和47年 上和田園地 (6.7 区) 設計図 | |
| 図面名称 | 杭伏図 | 縮尺 1/300 |
| 図面番号 | | 昭和47.10. |

変更後

161-25



杭基礎伏圖 1:100



| 項目 | e ≤ 50 | e ≤ 100 | e ≤ 150 | e ≤ 200 |
|--------|--------|---------|---------|---------|
| 軸筋 | 1-13φ | 1-D16 | 1-D19 | 1-D19 |
| S.T.P. | 4φ@250 | 4φ@225 | 13φ@250 | 13φ@225 |
| A-2筋 | 5-13φ | 7-13φ | 5-D16 | 6-D16 |

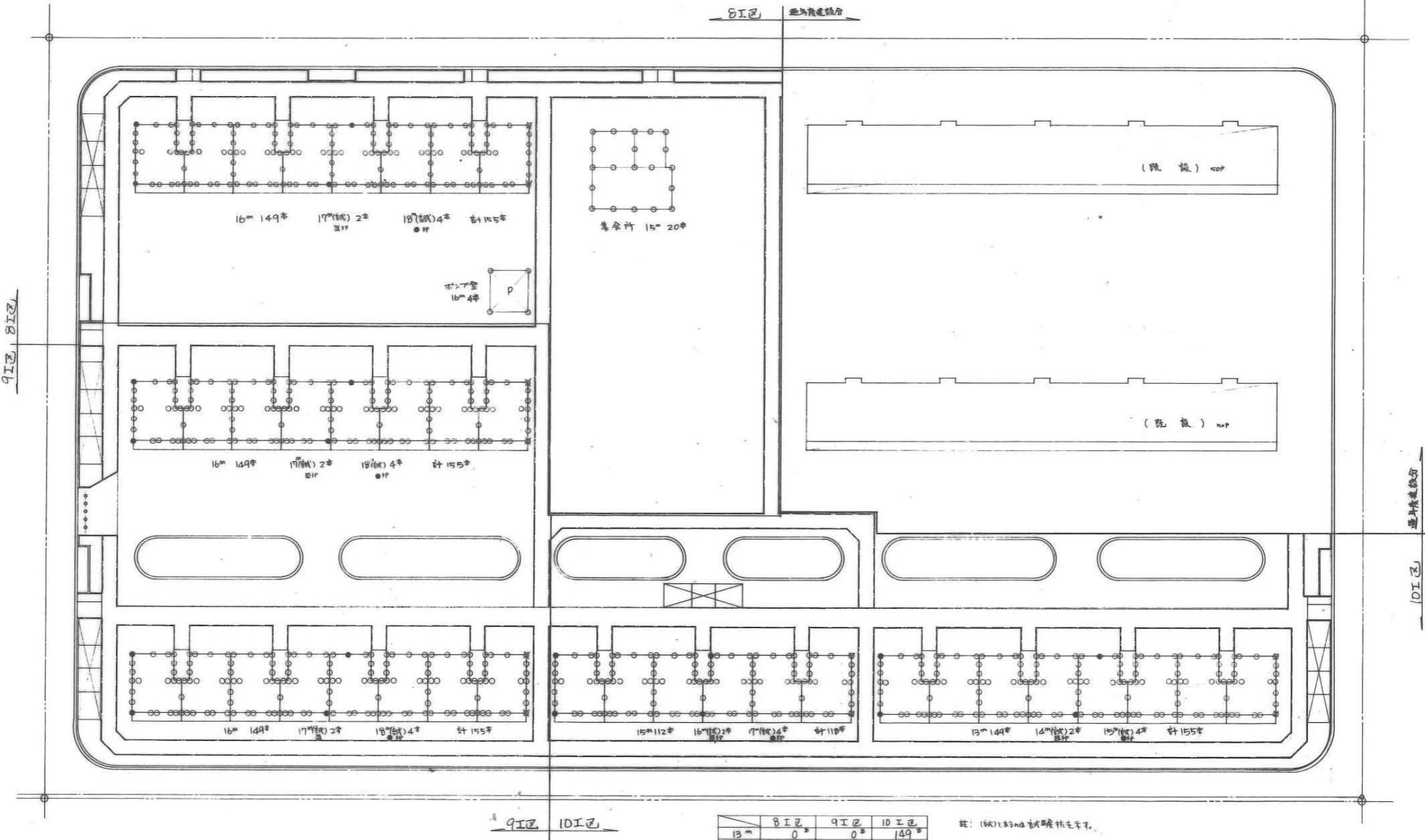
| | FG1 | | FG2 | | FG3 | | FG4 | | 基礎 F _{B1} 先端 | | F _{B2} | |
|--------|----------------|----------------|----------------|----------------|----------------|----------------|----------------|----------------|-----------------------|----------------|-----------------|----------------|
| | Z ₁ | Z ₀ | Z ₁ | Z ₀ | Z ₁ | Z ₀ | Z ₁ | Z ₀ | Z ₁ | Z ₀ | Z ₁ | Z ₀ |
| 上端筋 | 2-D19 | 2-D19 | 4-D19 | 3-D19 | 2-D19 | 2-D19 | 2-D19 | 3-D19 | 2-D19 | 2-D19 | 2-D19 | 2-4#3 |
| 下端筋 | 2-D19 | 2-D19 | 2-D19 | 2-D19 | 2-D19 | 2-D19 | 2-D19 | 3-D19 | 2-D19 | 2-D19 | 2-D19 | 2-4#3 |
| S.T.P. | 4φ@250 | 4φ@250 | 4φ@250 | 4φ@250 | 4φ@250 | 4φ@250 | 4φ@250 | 4φ@250 | 4φ@250 | 4φ@250 | 4φ@250 | 4φ@250 |
| 筋 節 | 12-9φ | 12-9φ | 6-9φ | 6-9φ | 6-9φ | 6-9φ | 12-9φ | 12-9φ | 12-9φ | 6-9φ | 6-9φ | 6-9φ |

特記外：引上筋 4φ@750

| | | |
|------|-----------------------|------------|
| 名稱 | 昭和47年度 上和団地 (7工区) 設計圖 | |
| 図面名称 | 杭基礎伏圖 基礎断面圖 | 1/50 1/100 |
| 図面番号 | 昭和47.6. | |

基礎梁断面圖 1:50

47 1004



8I区 進出階段部分

9I区 8I区

進出階段部分
10I区

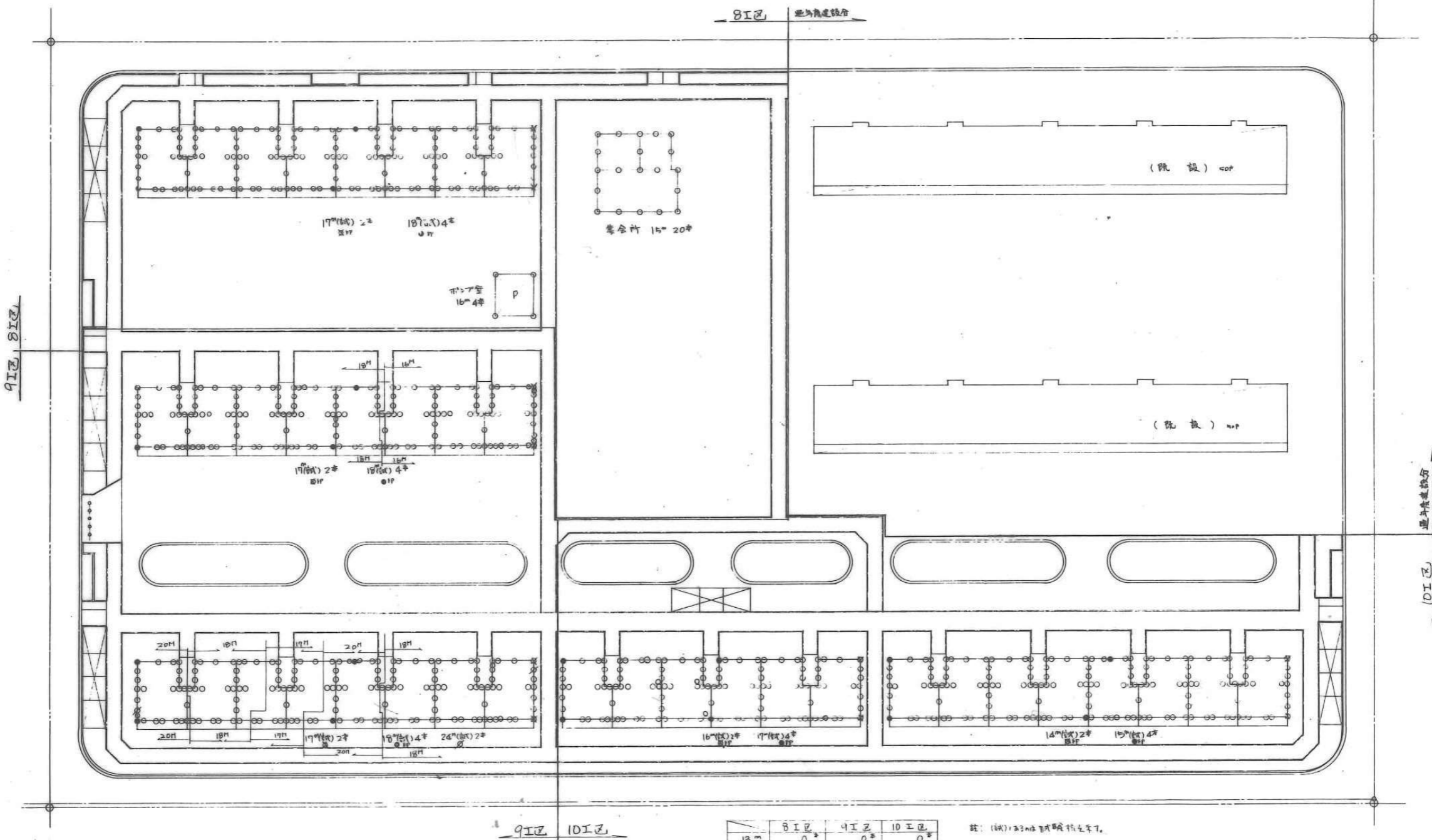
9I区 10I区

| | 8I区 | 9I区 | 10I区 |
|-----|-----|-----|------|
| 13m | 0 | 0 | 149 |
| 14 | 0 | 0 | 2 |
| 15 | 20 | 0 | 116 |
| 16 | 153 | 298 | 2 |
| 17 | 2 | 4 | 4 |
| 18 | 4 | 8 | 0 |
| 計 | 179 | 310 | 273 |

註: (枕)は30cm間隔を以て示す。

| | |
|------|------------------------|
| 名称 | 昭和町 上和田留地 (8~10I区) 設計図 |
| 図面名称 | 杭状図 |
| 比例尺 | 1/500 |

变更前
47-1005



名称 昭和印刷 上和田園地 (8-10I区) 設計図
 図面名称 荒状図 1/500

变更后
 47-1006

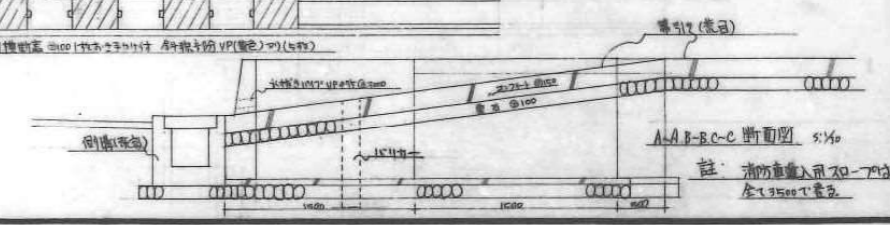
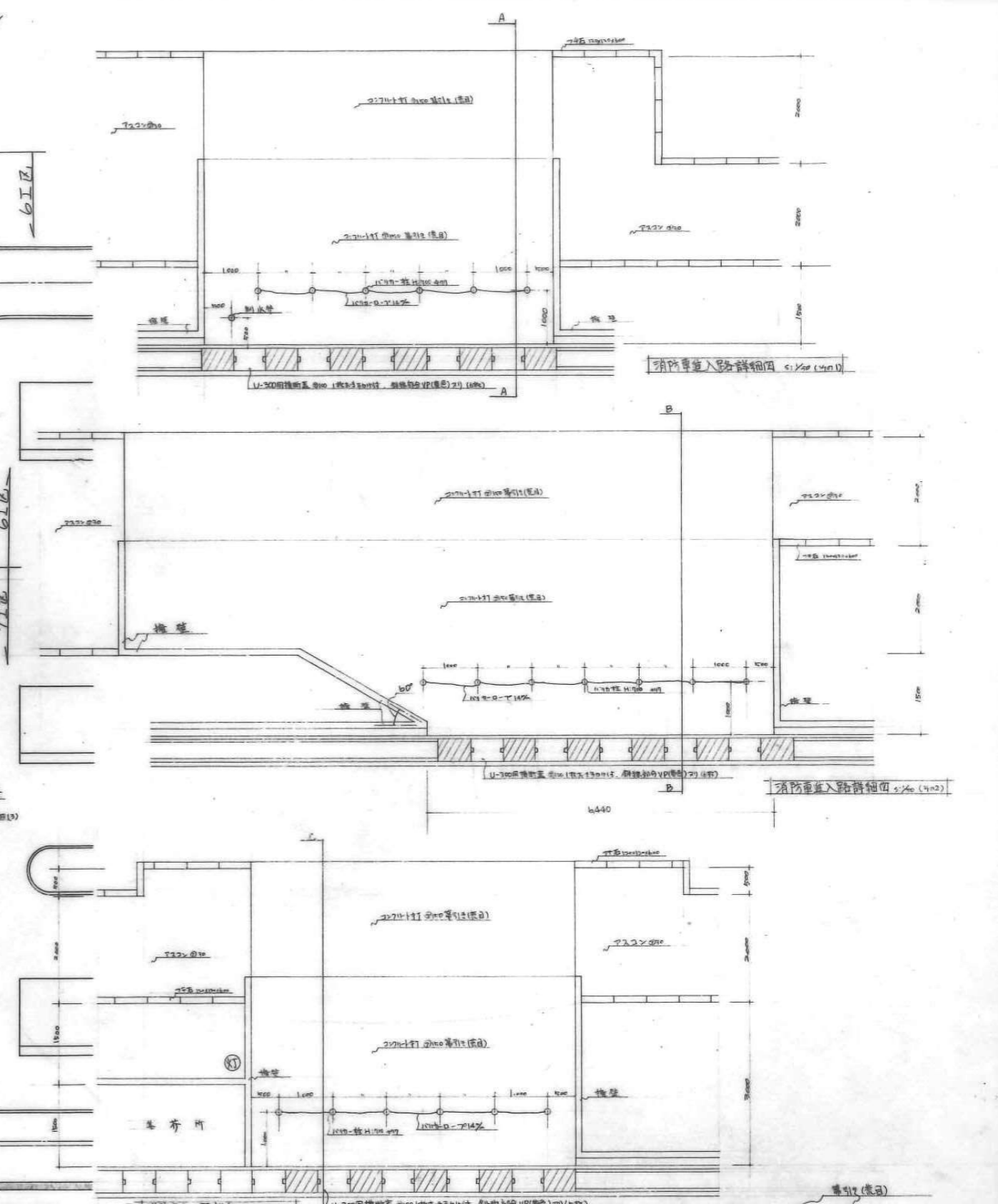
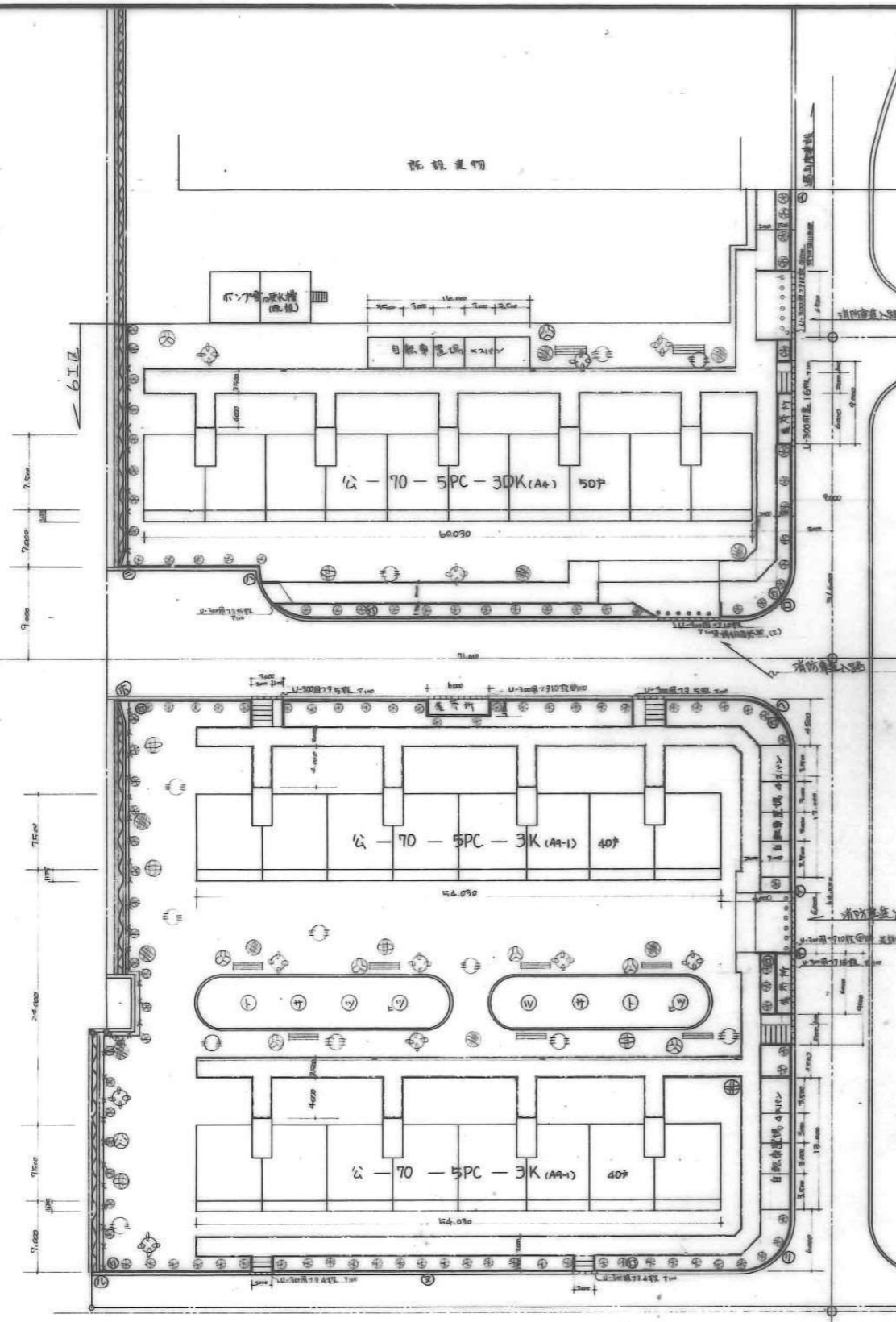
| | 8I区 | 9I区 | 10I区 |
|----|-----|-----|------|
| 13 | 0 | 0 | 0 |
| 14 | 0 | 0 | 155 |
| 15 | 20 | 0 | 105 |
| 16 | 153 | 64 | 18 |
| 17 | 2 | 27 | 4 |
| 18 | 4 | 187 | 0 |
| 20 | 0 | 50 | 0 |
| 24 | 0 | 2 | 0 |
| 計 | 179 | 330 | 282 |

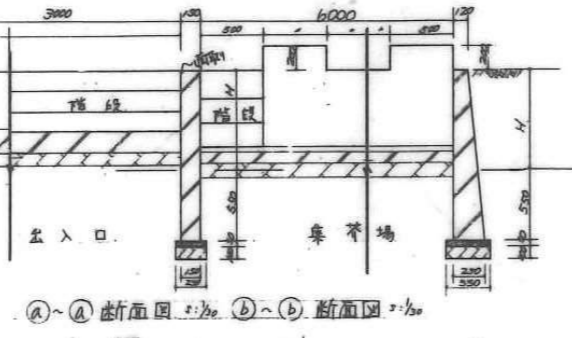
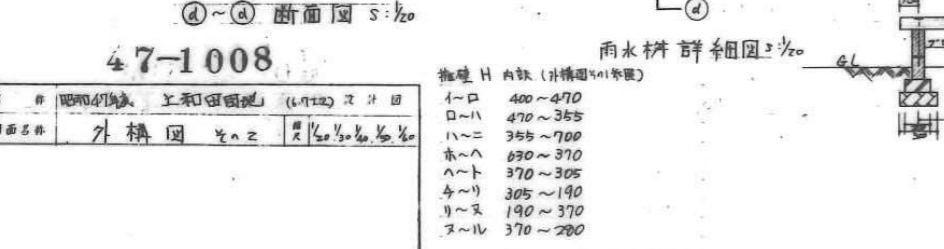
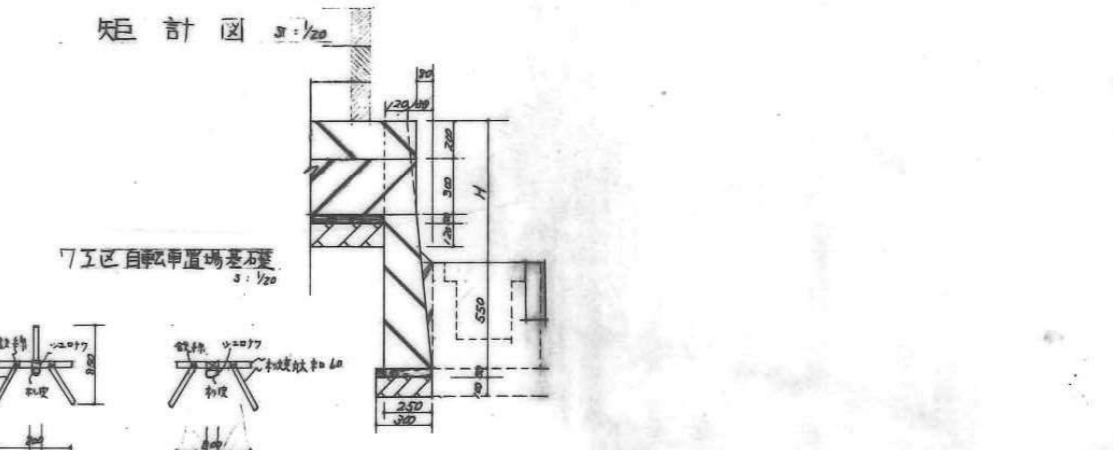
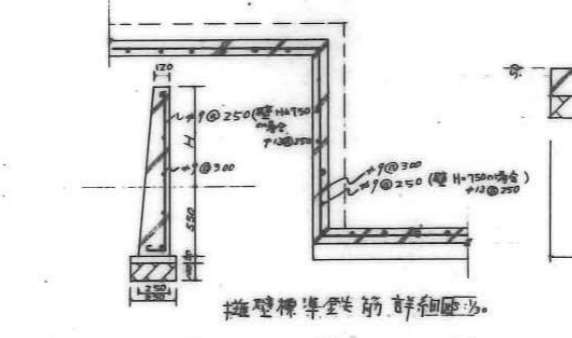
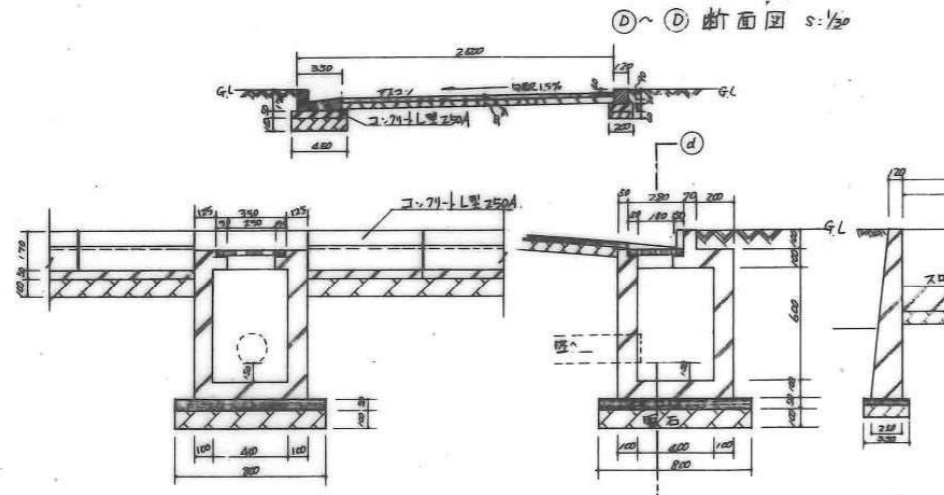
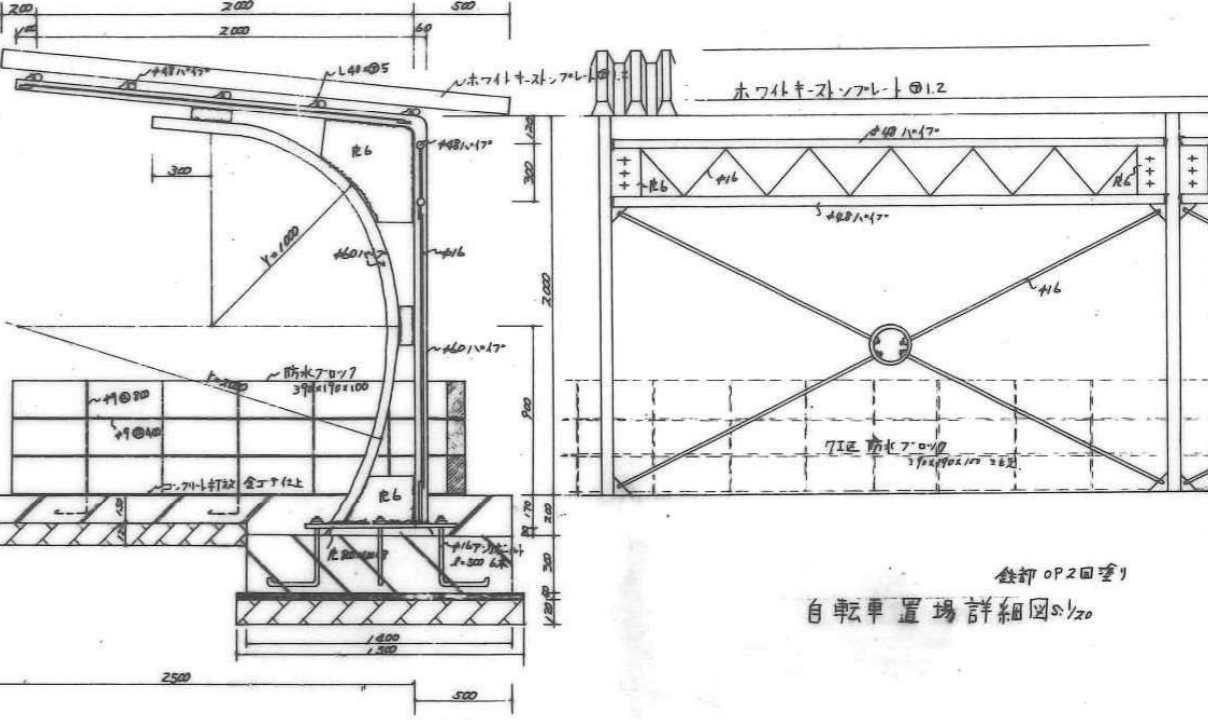
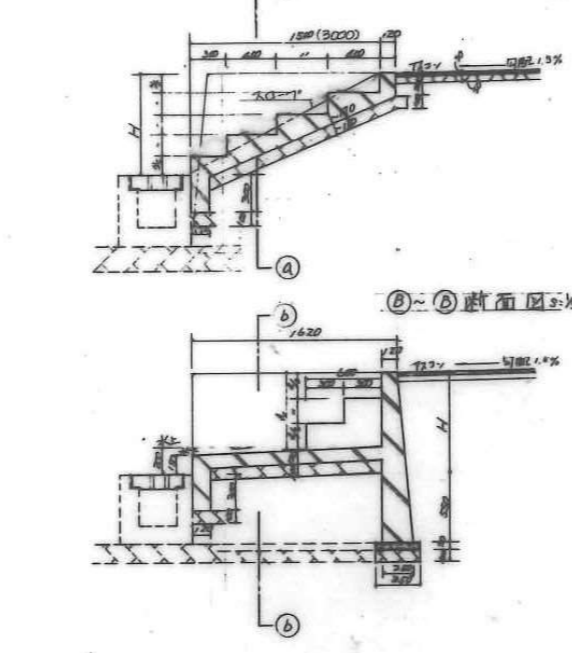
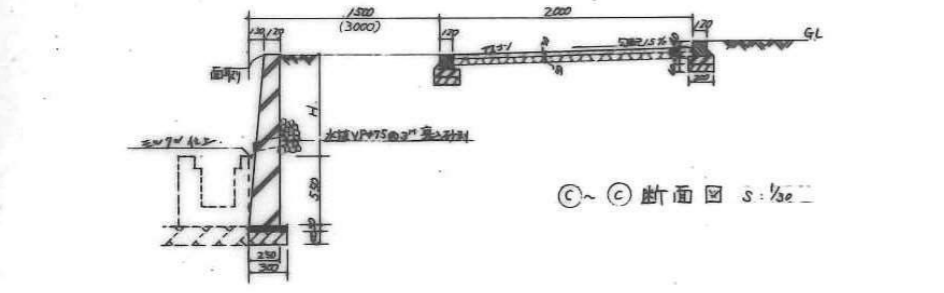
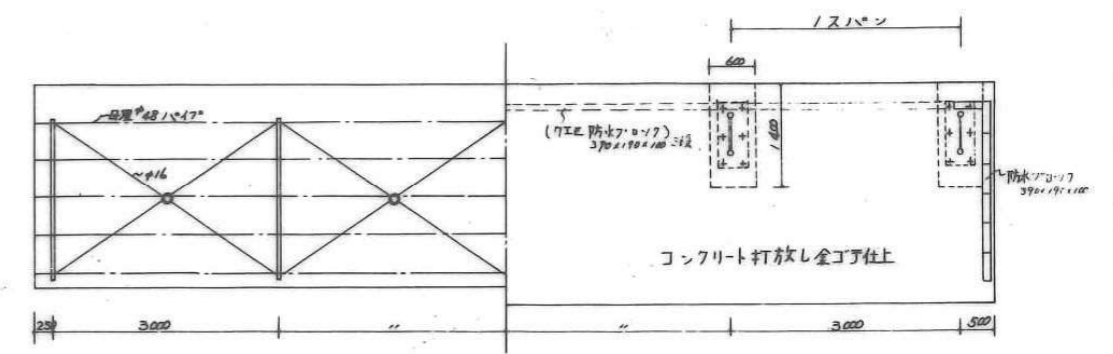
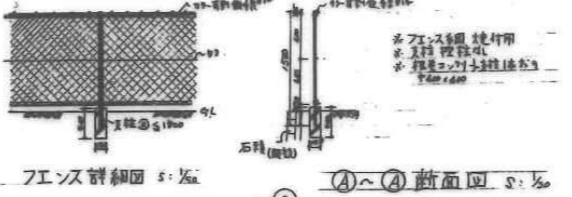
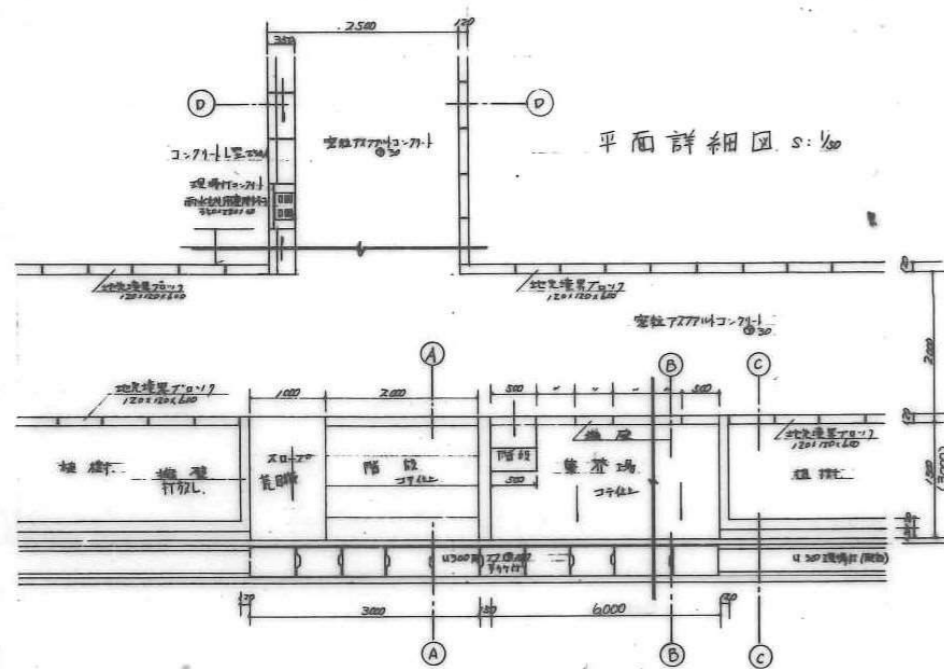
註: 16m(柱) 2#は既設柱です。

47-1007

| | |
|------|-------------------------|
| 名称 | 昭和町地区 上和田団地 (b.7工区) 設計図 |
| 図面名称 | 引構図 (1/1) |
| 縮尺 | 1/100 |

| | | | | | | | | | | | |
|-------|------------|----|-------------|---|------------|---|----------------------------|---|------------|---|------------|
| ***** | フェス H:1200 | —— | 7石石 (700mm) | ⊙ | 4寸角鋼 (400) | ⊗ | D47H7 2000 300 400 500 600 | ⊕ | 7寸角鋼 (700) | ⊖ | 4寸角鋼 (400) |
| —— | 推 壁 | —— | 道路側溝 (排水) | ⊙ | 1寸角鋼 (100) | ⊗ | 7寸角鋼 (700) | ⊕ | 4寸角鋼 (400) | ⊖ | 4寸角鋼 (400) |
| —— | 階段 入り口 | —— | 横断溝 (排水) | ⊙ | 2寸角鋼 (200) | ⊗ | 2寸角鋼 (200) | ⊕ | 4寸角鋼 (400) | ⊖ | 4寸角鋼 (400) |
| —— | L型側溝排水 | —— | 外 灯 | ⊙ | 4寸角鋼 (400) | ⊗ | 4寸角鋼 (400) | ⊕ | 4寸角鋼 (400) | ⊖ | 4寸角鋼 (400) |



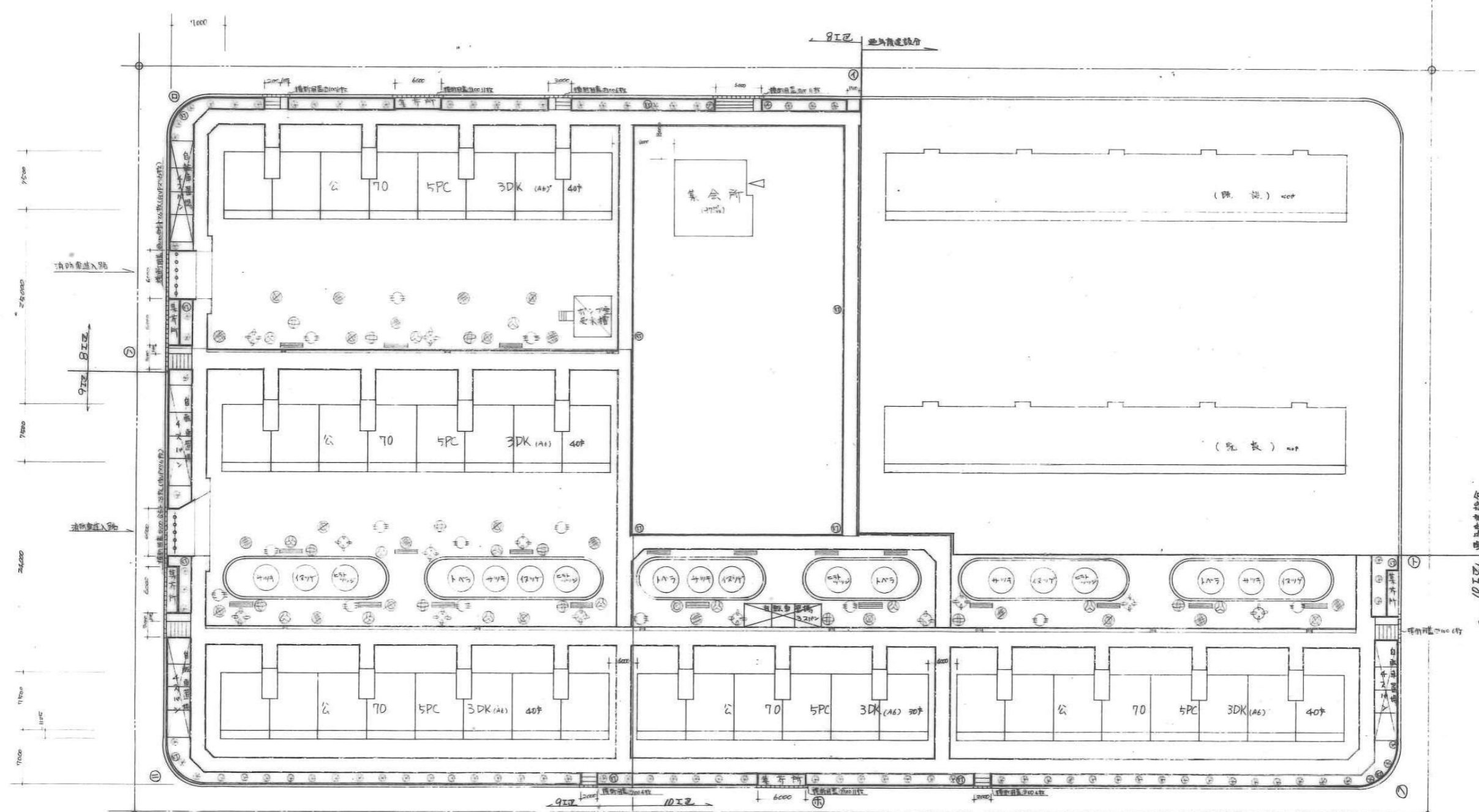


47-1008

| 図面名称 | 工和図面記号 | (47-1008) 設計図 |
|------|---------|------------------------|
| 外構図 | 47-1008 | 1/50, 1/20, 1/10, 1/50 |

推定H内訳 (計構図411参照)

| | |
|-----|---------|
| 1~D | 400~470 |
| D~H | 470~355 |
| H~ニ | 355~700 |
| ホ~ハ | 670~370 |
| ハ~ト | 370~305 |
| ホ~リ | 305~190 |
| リ~ヌ | 190~370 |
| ヌ~ル | 370~200 |

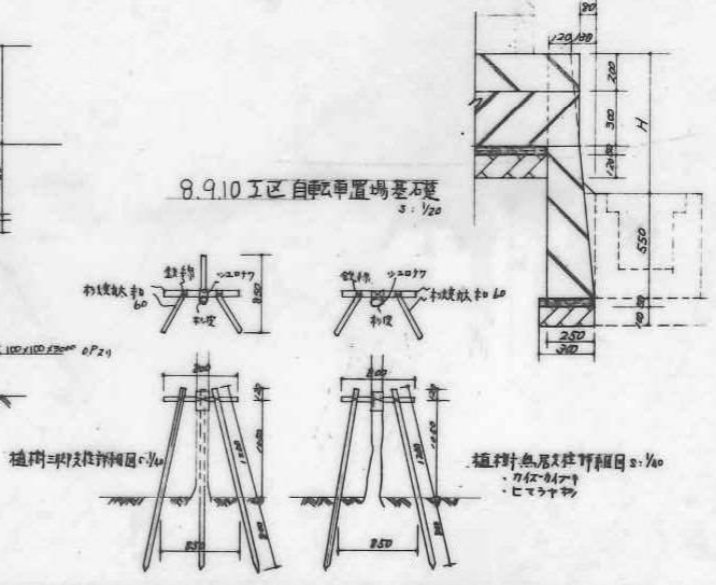
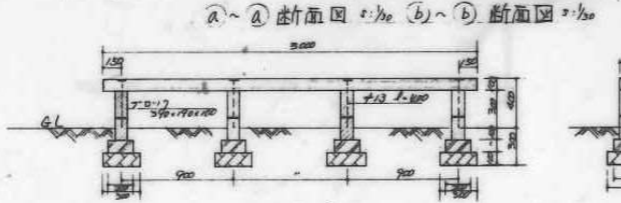
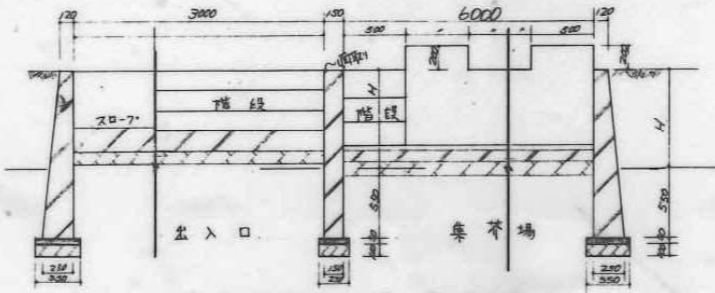
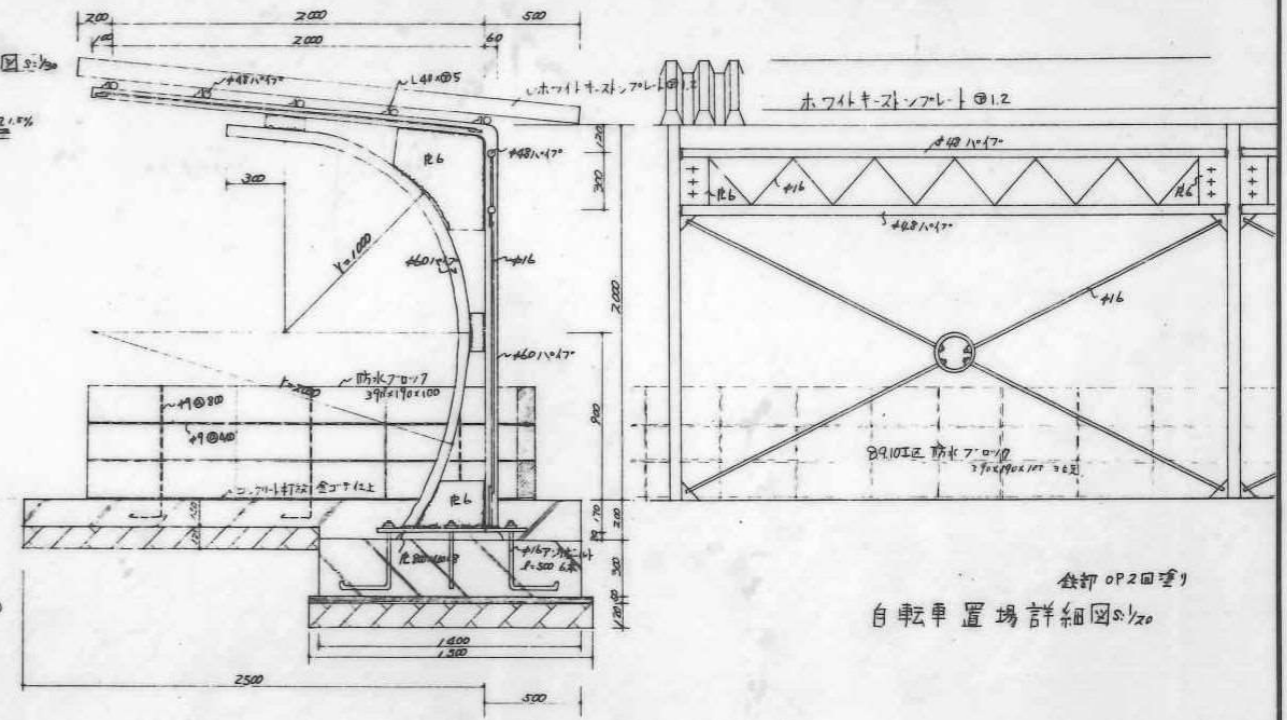
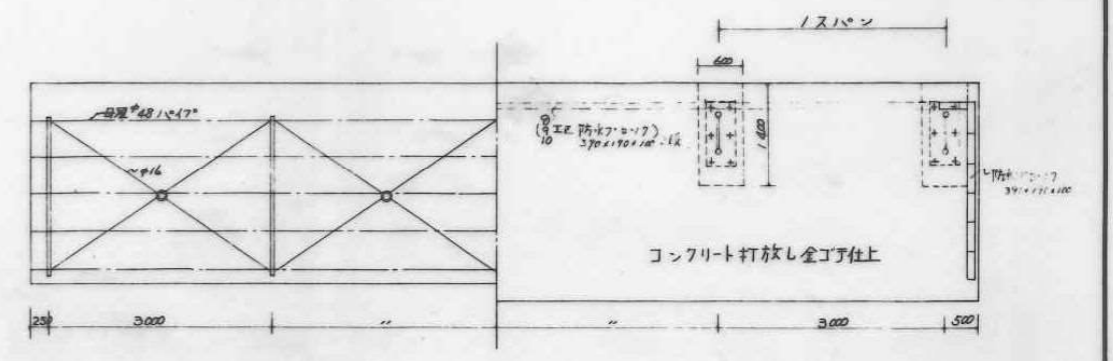
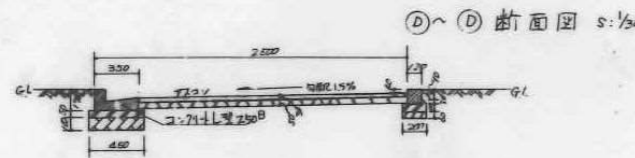
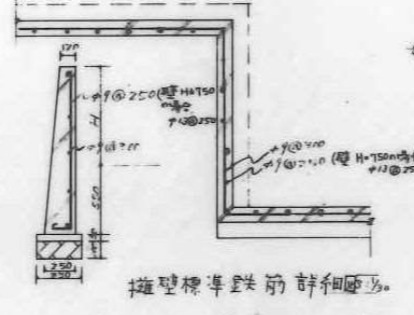
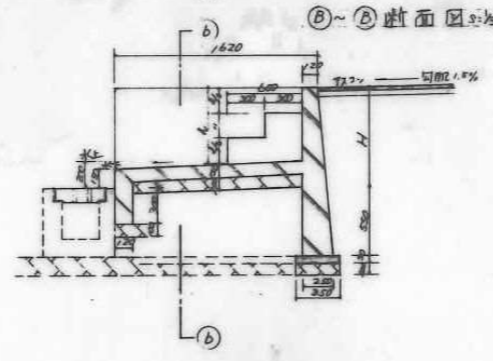
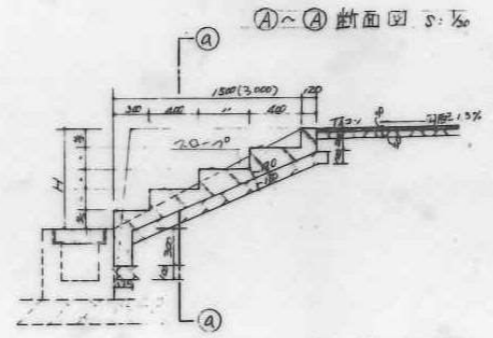
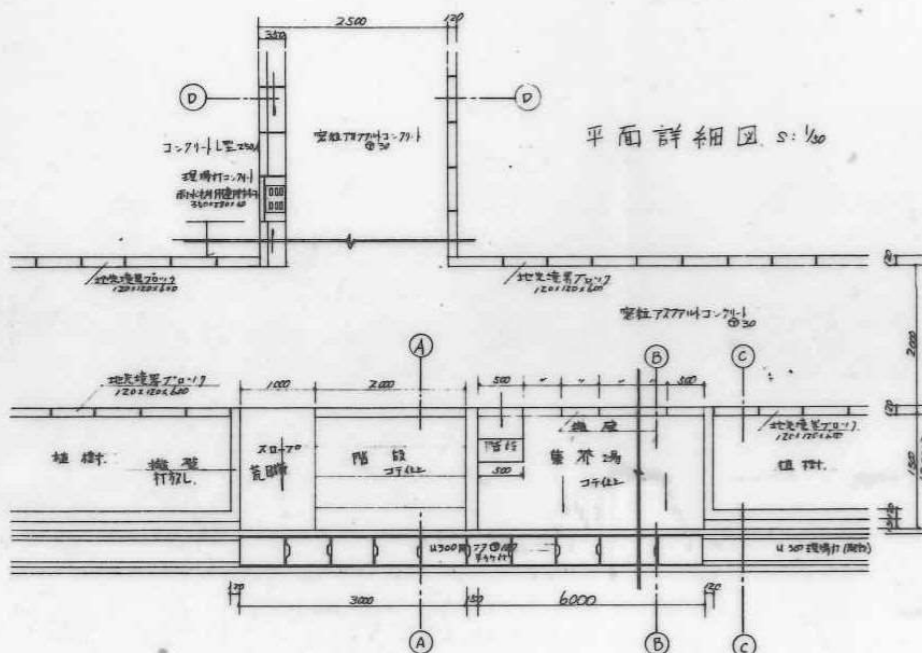


47-1009

凡例

| | | | | | |
|--|-----------|--|------------------------|--|--------------------------|
| | 擁壁 | | 4x4 樹 300 400 10株植 | | 7x7 樹 3500 150 120 5株 |
| | L型側溝 口集水軒 | | 1x2 樹 450 300 20株 | | 2x2 樹 2500 120 120 3株 |
| | 株石 | | 1x1 樹 300 300 10株 | | 10x10 樹 3000 100 1200 1株 |
| | 道路側溝(既設) | | 1x5 樹 450 300 10株 | | 7x7 樹 3500 150 1200 1株 |
| | U-300側溝設置 | | 1x3 樹 450 300 10株 | | 4x4 樹 2000 100 1200 1株 |
| | 外灯 | | 7x7 樹 3500 150 1200 1株 | | 2x2 樹 2500 120 1200 3株 |

| | |
|------|-------------------|
| 名称 | 上和田町 (8-1012) 設計図 |
| 図面名称 | 外構図 (1/50) |
| 縮尺 | 1/500 |

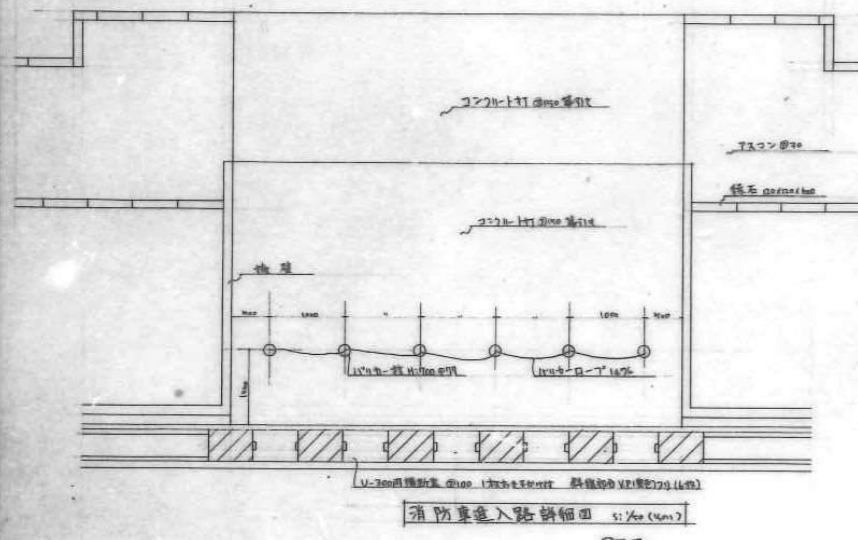


47-1010

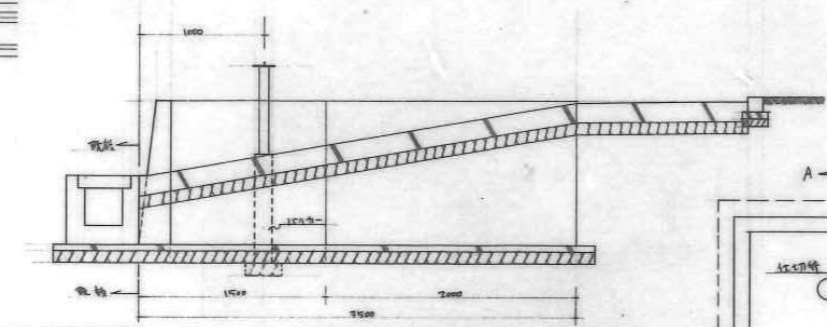
| 区 | 断面 | 断面寸法 | 上和田園地 (8.9.10工区) |
|---|-----|-----------|------------------|
| 1 | 外構 | 410 x 410 | 1/50 |
| 2 | 集荷場 | 410 x 620 | 1/50 |
| 3 | 入口 | 620 x 670 | 1/50 |

擁壁片内鉄 (外構図参照)

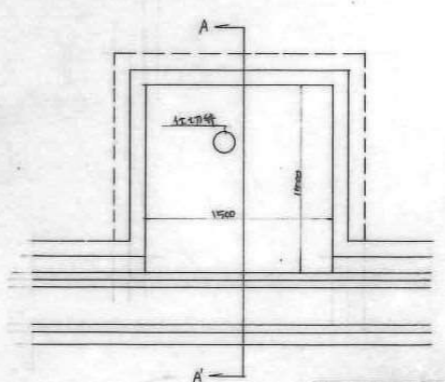
| | |
|-----|-----------|
| 1-1 | 780 ~ 500 |
| 1-2 | 500 ~ 410 |
| 1-3 | 410 ~ 330 |
| 1-4 | 330 ~ 410 |
| 1-5 | 410 ~ 620 |
| 1-6 | 620 ~ 670 |



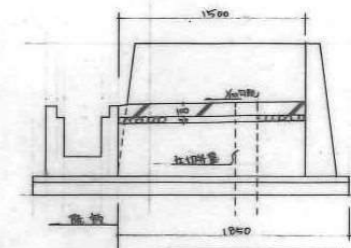
消防車進入路詳細図 1/40 (47-1012)
8I2



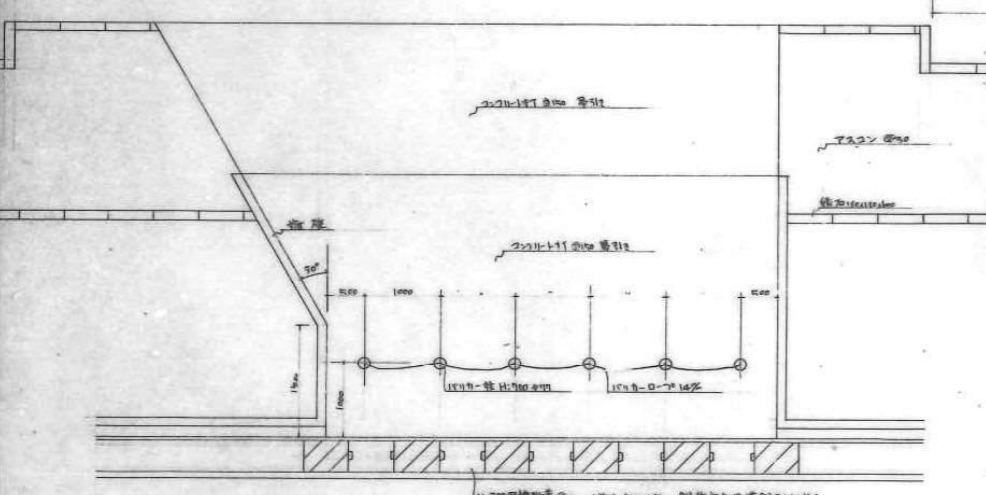
消防車進入路断面詳細図 1/40



仕切骨保護詳細 1/40

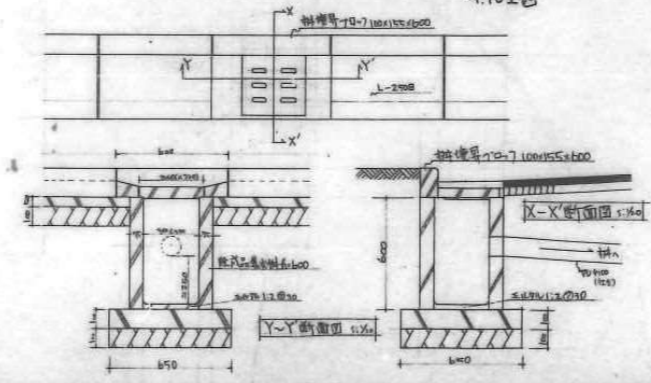


A-A'断面図 1/40



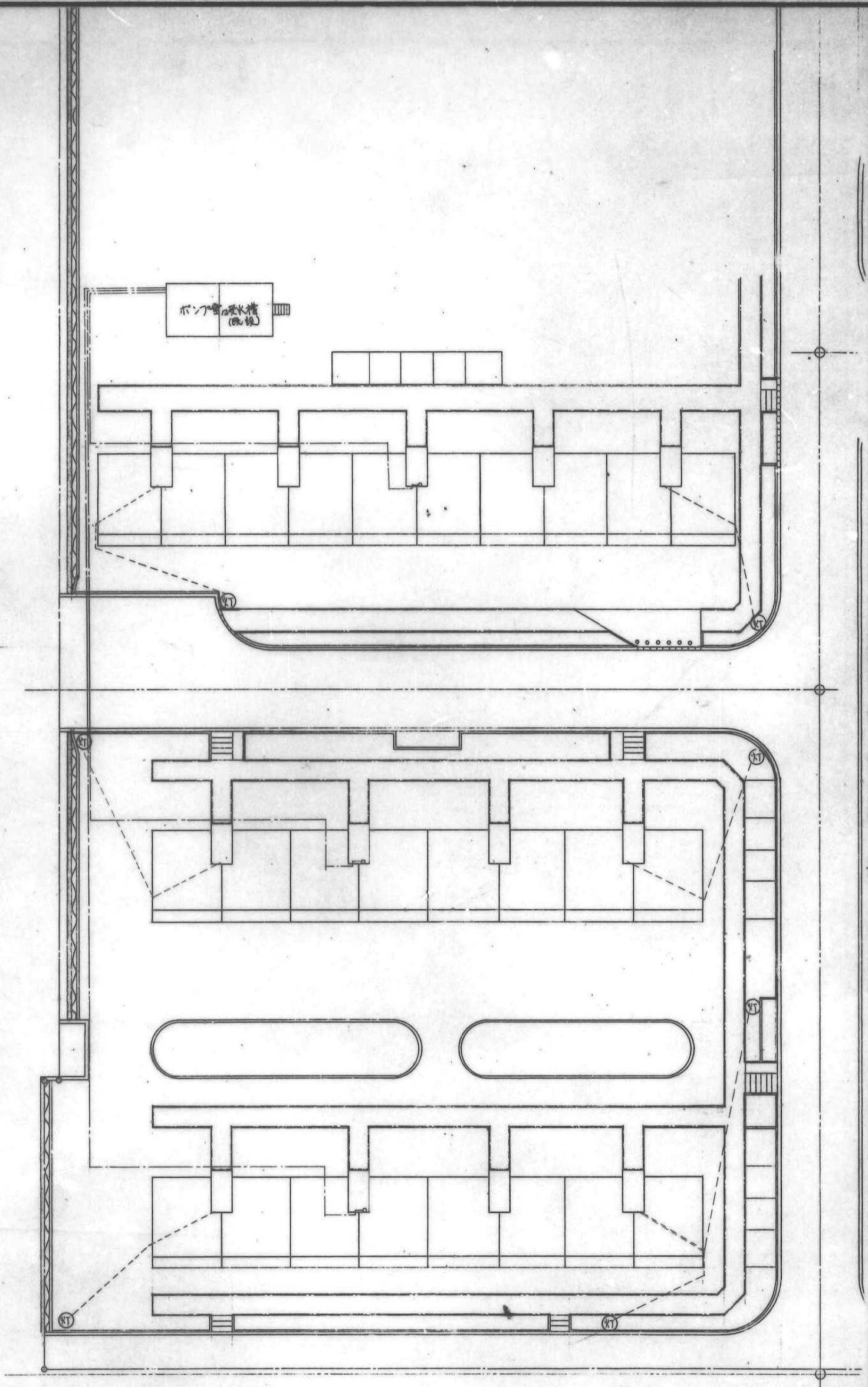
消防車進入路詳細図 1/40 (47-1013)
9I2

側面排水集水材詳細図 1/40
9.10I2



47-1011

| | |
|------|----------------------|
| 設計者 | 上和田園地 (S.9.10I2) 設計図 |
| 図面名称 | 外構 箇 3 頁 1/3 頁 |
| | |



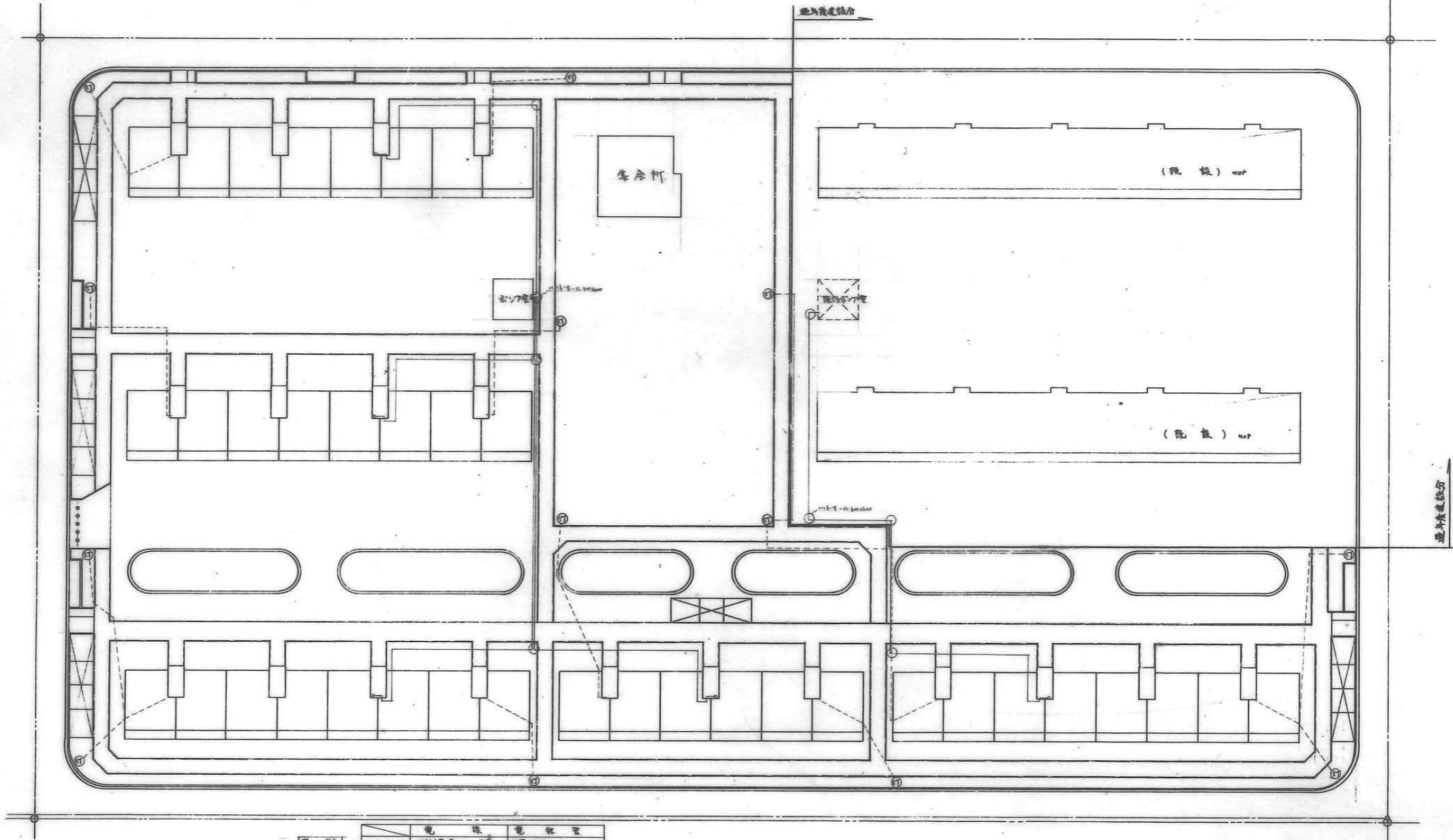
47-1019

| | | | |
|------|-------------------------|----|----------|
| 名称 | 昭和47年 上和田町地 (6.722) 設計図 | | |
| 図面名称 | 屋外配線図 | 縮尺 | 1/300 |
| 図面番号 | | 製図 | 昭和 47.7. |

凡例

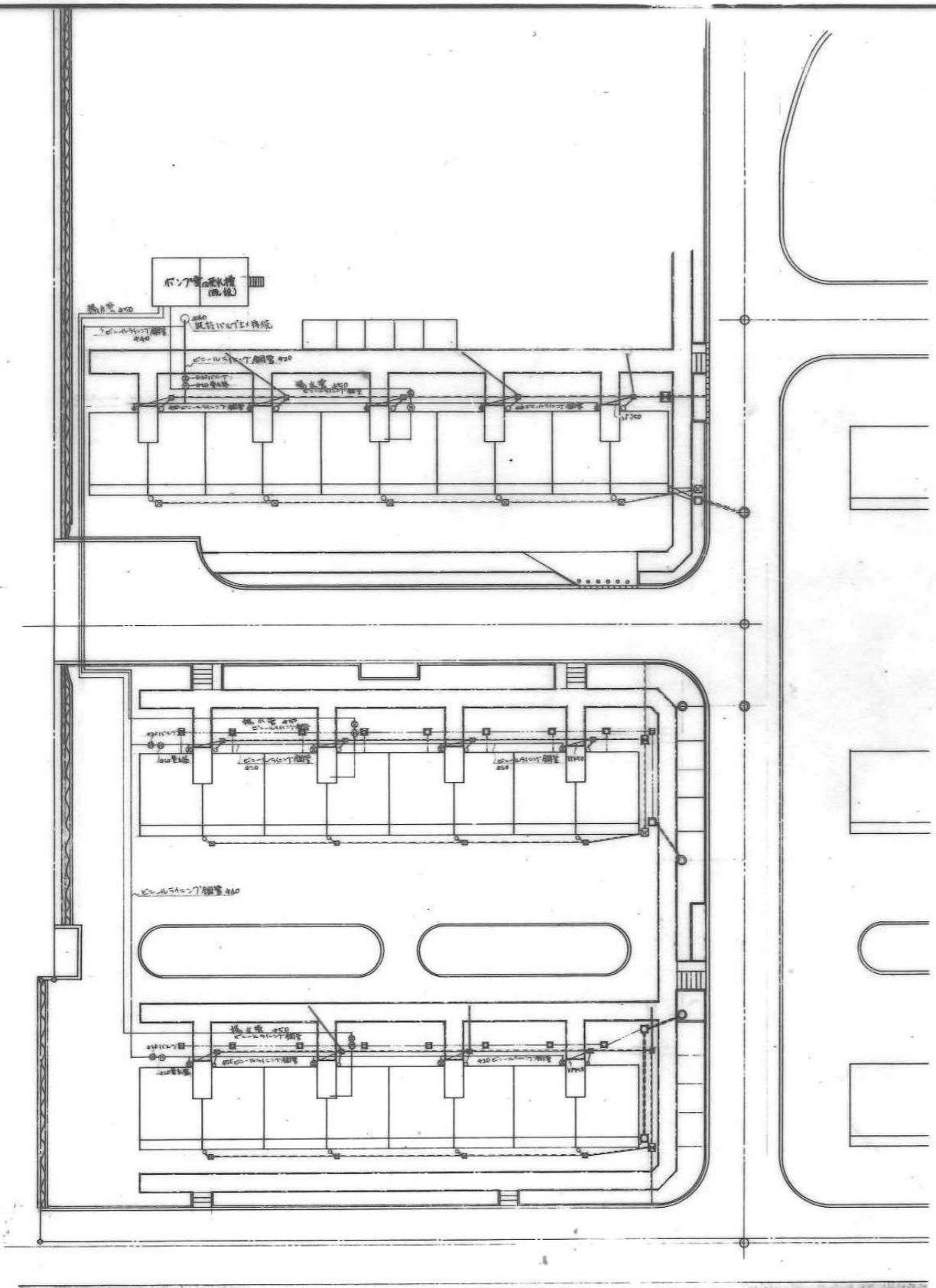
| 記号 | 電線 | 電線管 |
|-----|-------------------------|------------------|
| --- | VVR 2mm ² 2C | VE φ22 |
| --- | CVV 2mm ² 5C | VEφ22(埋込仕上) (埋込) |
| --- | " " " | φ28厚鋼管(埋込仕上) |
| ⊙ | 升 | 灯 |

161-40



| 凡例 | 電線 | 電管 |
|-----|--------------------------|----------------|
| --- | VVR 2mm ² 2C | VE422 |
| --- | 16mm ² 2C | " |
| --- | C.VV 2mm ² 5C | VE100(埋物)埋設(表) |
| ⊙ | 外 | 灯 (19室) |

名称 昭和町 上和田団地 (9-1022) 設計図
 図面名称 在外電気配線図 頁 1/10
 47-1020



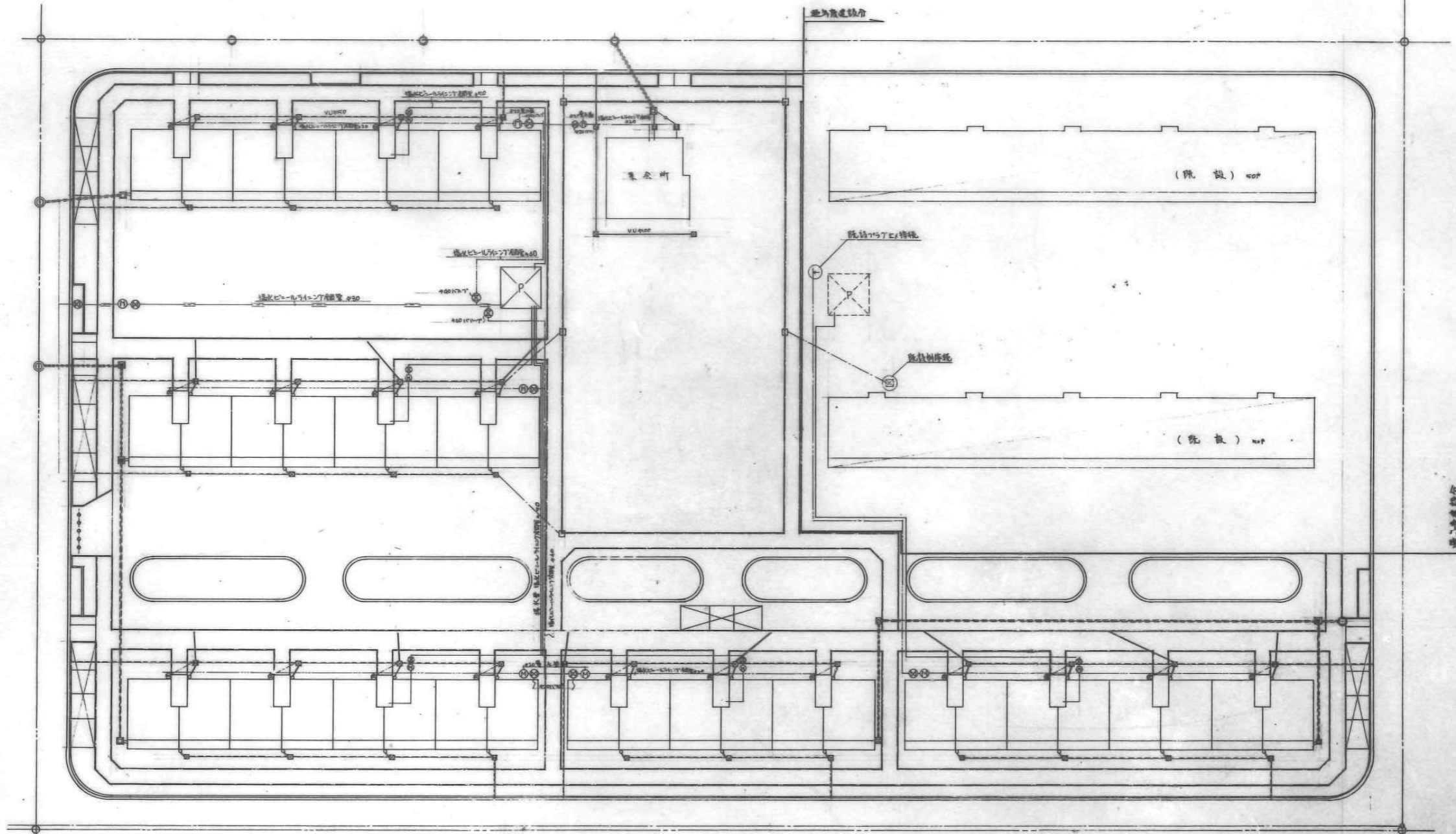
凡例

| | |
|-------|-----------------------|
| ---- | φ20-1/2管 VPφ150 |
| ----- | φ20-1/2管 VUφ150 |
| ----- | φ20-1/2管 φ200 |
| ■ | 汚水弁 600×600×H 公田型A |
| ■ | 雨水弁 600×600×H 公田型A |
| □ | φ450×450×H |
| ○ | 単栓 |
| ○ | 既設人孔 |
| ○ | φ20-1/2管 VUφ100 |
| ○ | φ20-1/2管 VPφ50 |
| ■ | 汚水弁 450×450×H 公田型A 前型 |

- 註1. 足洗場用φ40, 足洗場用12×1070 寸, 排水パイプ
 5(1/2)寸管等使用, 足洗場用足洗場用φ20×1/2寸
 2. 排水管φ40 排水パイプ(1/2)寸管等
 3. φ20排水管 B-1 φ20排水管 B-2

| | | | |
|------|--------------------|-----|------|
| 名称 | 昭和47年上旬田田地 (6.712) | 設計者 | |
| 図面名称 | 屋外給排水図 | 日付 | 4/60 |

47-1021



凡例

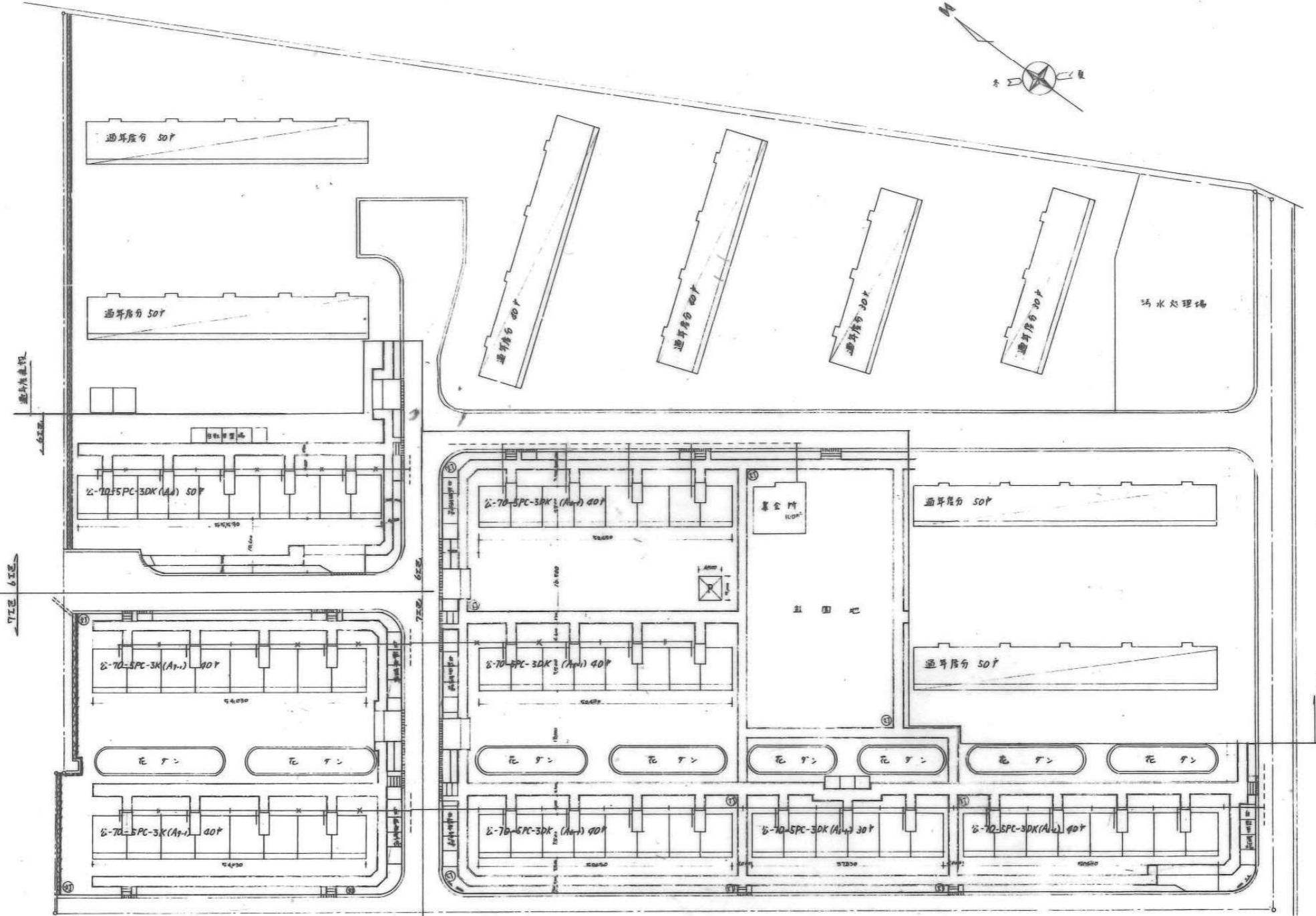
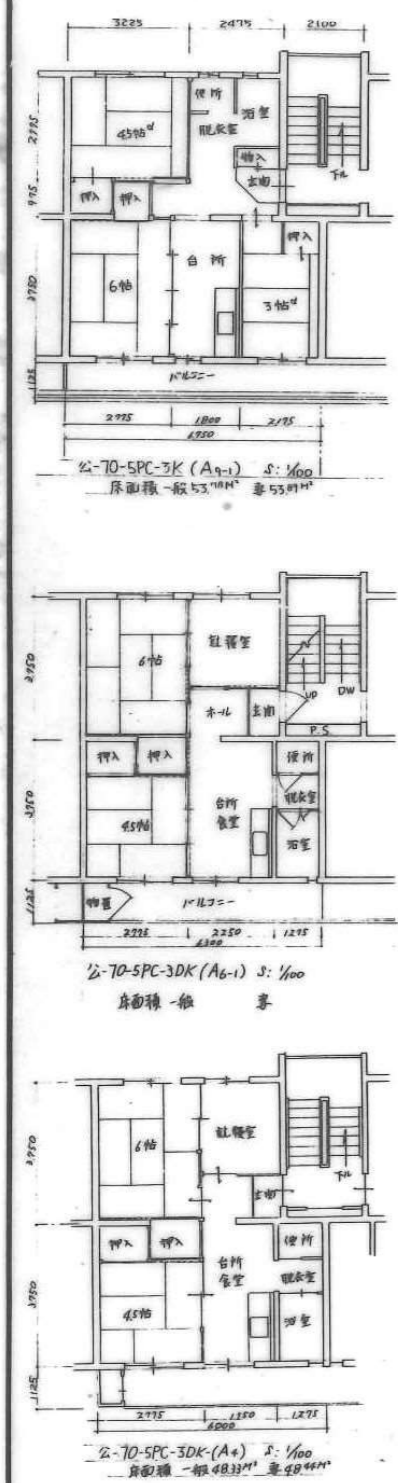
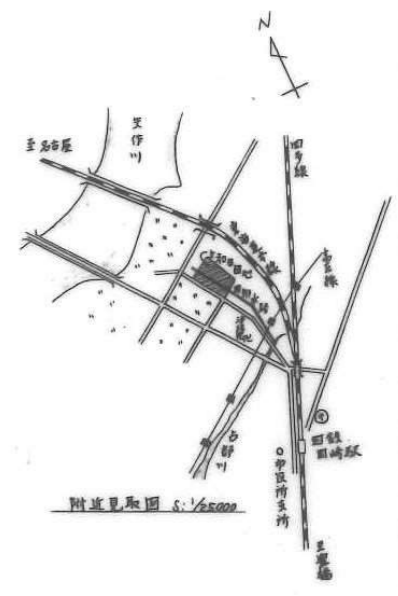
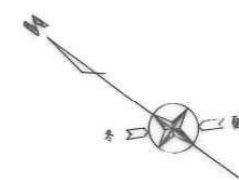
| | |
|----------------|---------------|
| 排水ビルトイン管φ200 | ビニール管 φ200 8型 |
| φ150 | 雨水管 φ150 8型 |
| φ140 | 雨水管 φ140 8型 |
| φ120 | 雨水管 φ120 8型 |
| 15 1/2" | 雨水管 φ150 8型 |
| 電水塔 | 雨水管 φ150 8型 |
| 排水ビルトイン管 VP150 | 雨水管 φ150 8型 |
| VU150 | 雨水管 φ150 8型 |
| VU100 | 雨水管 φ100 8型 |
| VP150 | 雨水管 φ150 8型 |

註 | 足洗機用排水管はφ150
| φ120雨水管はφ150雨水管に接続

名 称 昭和の清水 上和田岡池 (19-1072) 設計図

図面名称 瓦葺給排水回 冊次

47-1022



- 凡例
- 既設管
 - SS 3φ
 - SS 2φ
 - SS 2φ
 - 連合床階取付

| | | | |
|------|--------------|----|-------------|
| 名称 | 昭和47年度 上和野団地 | 設計 | 田中 |
| 図面名称 | 配 置 図 | 縮尺 | 1/500 1/100 |

| 凡 | 例 |
|------------|------------|
| 境 界 | フインス |
| 平板フロア | 反種ブロック(既設) |
| 機室 階級 | 外 灯 |
| 洗濯場 | ホップ 壁 |
| 緑化 上置油(既設) | スロープ 止 |
| 室内 机 | |
| 指示 板 | |

| 建設戸数 | | | | | | |
|------|-------|-----|-------|-----|-----|---------------|
| 年度 | 種別 | 1 種 | 2 種 | 計 | 備 考 | |
| 通年度 | (A-1) | 40 | (A-1) | 100 | 340 | 50P 型 |
| | (A-2) | 200 | | | | |
| 47年度 | (A-1) | 80 | (A-4) | 50 | 320 | 50P 型 / 90P 型 |
| | (A-4) | 190 | | | | |
| 計 | | 510 | 150 | 660 | | |

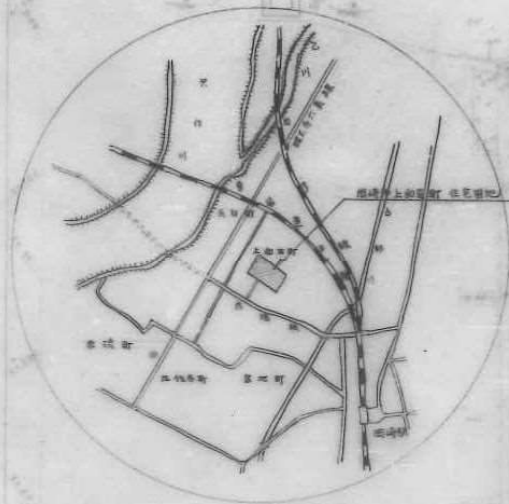
47-1023

宅地造成(上和田)設計図

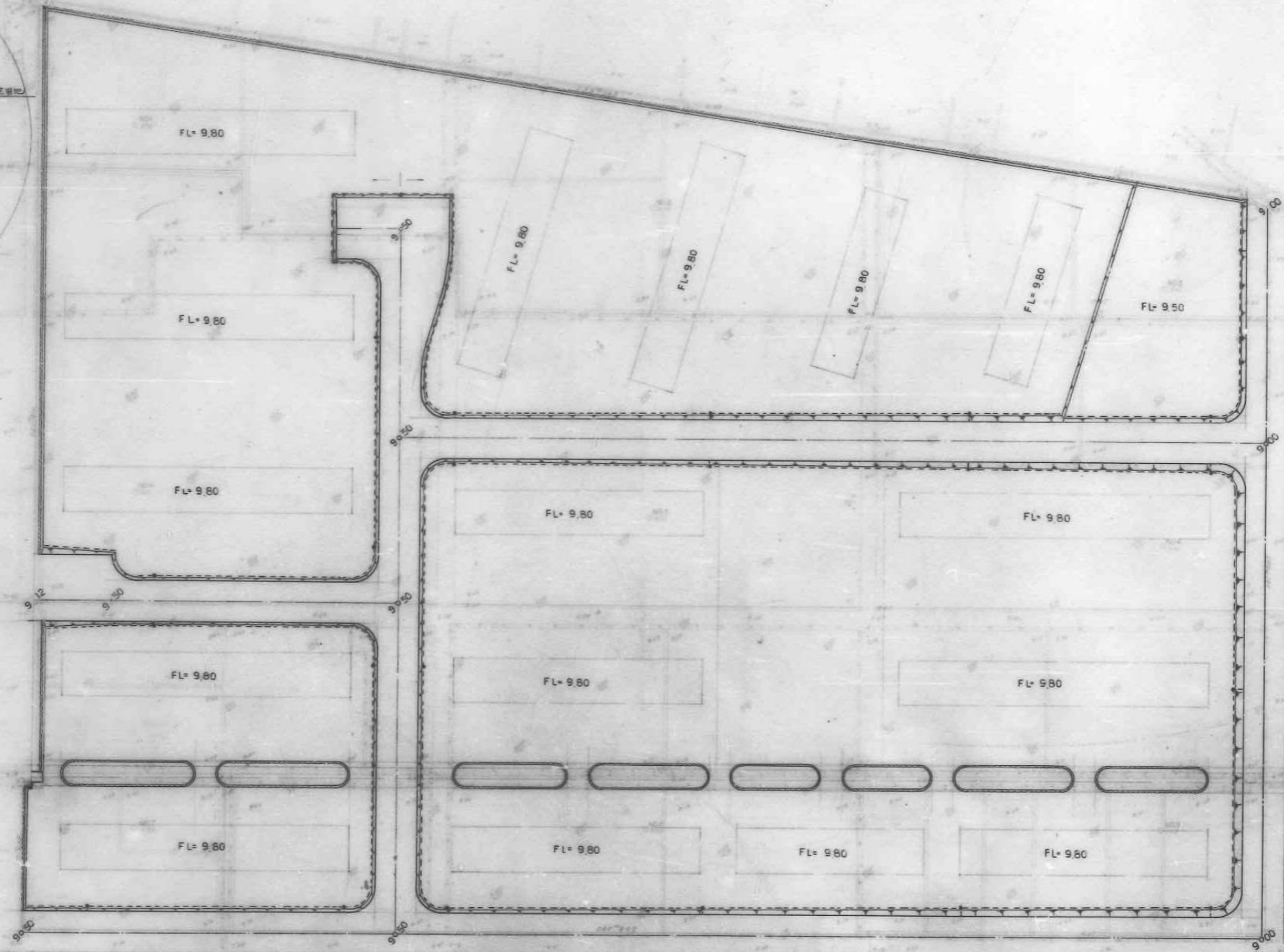
愛知県住宅開発室

岡崎市上和田地内実測平面图

縮尺 五百分之一



凡例
 - - - 法面小堤
 - - - 壁溝



46-1002

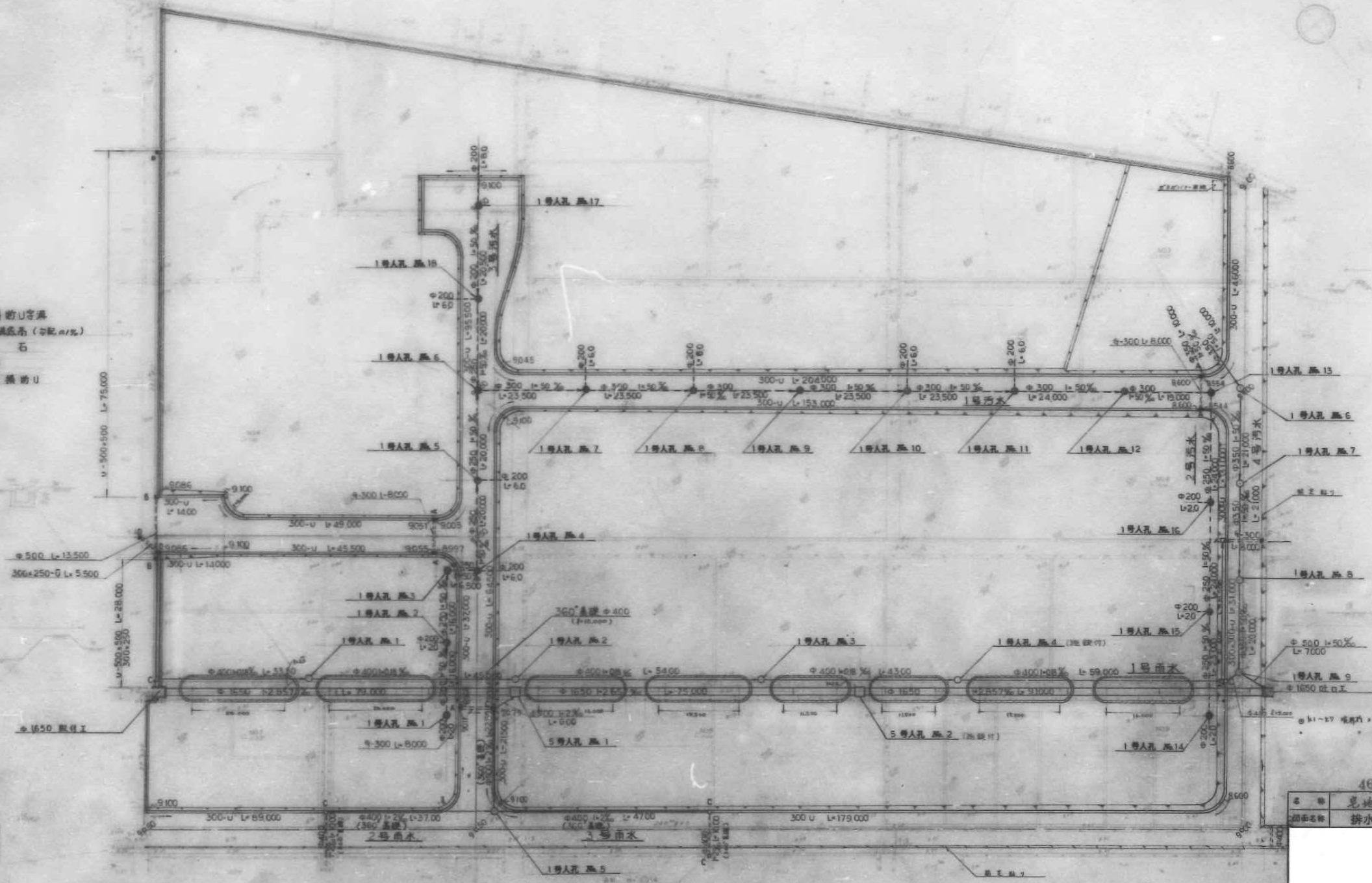
| | | |
|------|-------------|------------|
| 名称 | 上和田地内 (岡崎市) | 設計図 |
| 図面名称 | 敷地計画平面图 | 縮尺 S=1:500 |

161-65

岡崎市上和田地内実測平面图

縮尺 五百分之巻

- 凡例
- φ300 道路横断U字溝
 - 300U字溝底面 (勾配 0/100)
 - 線石
 - A 敷水石
 - 300x250 溝前U



46-1016

| | | |
|------|-----------|------------|
| 名称 | 荒地造成(上和田) | 設計図 |
| 図面名称 | 排水計画平面图 | 縮尺 S=1:500 |