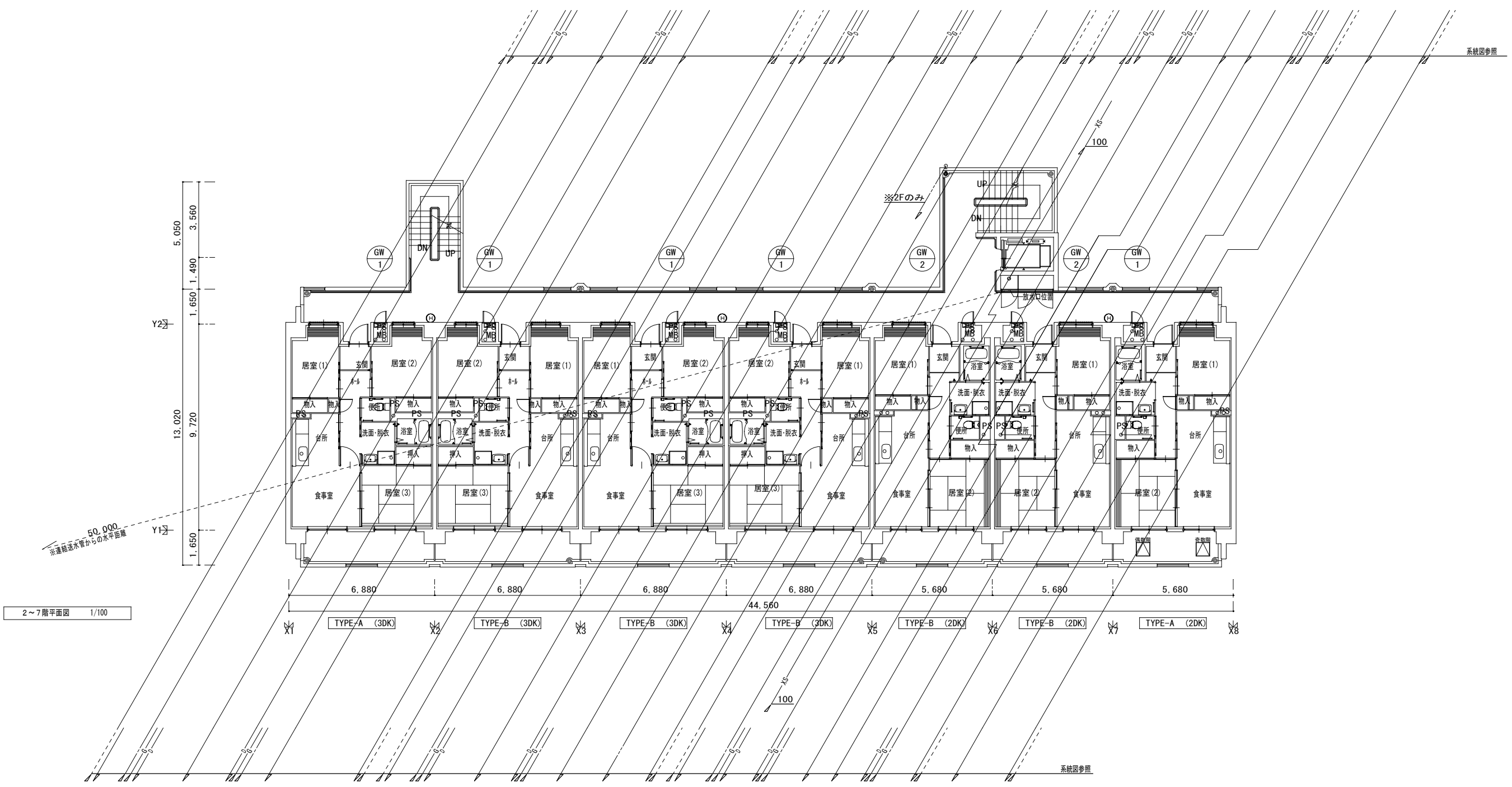


50,000
 ※測量法に基づき50水準面編

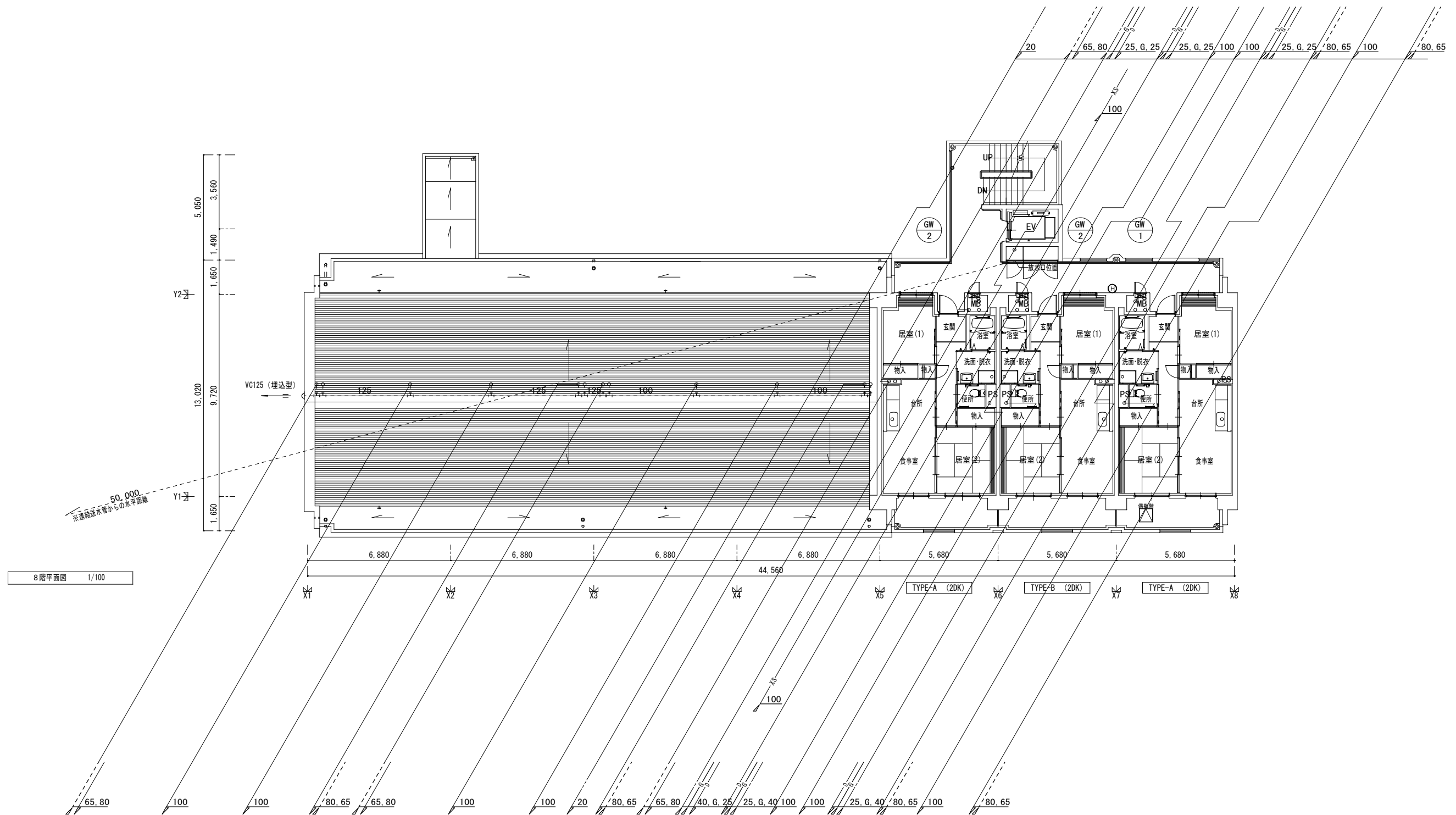
1階平面図 1/100

株式会社 山田設計	清水住宅給排水工事 (第6工区)	図面番号
一級建築士 登録番号 276958号	1階平面図	縮尺 A1: 1/100 A3: 1/200
坂口 博文		P-11
設計 H30年 3月	愛知県建築局公共建築部公営住宅課	



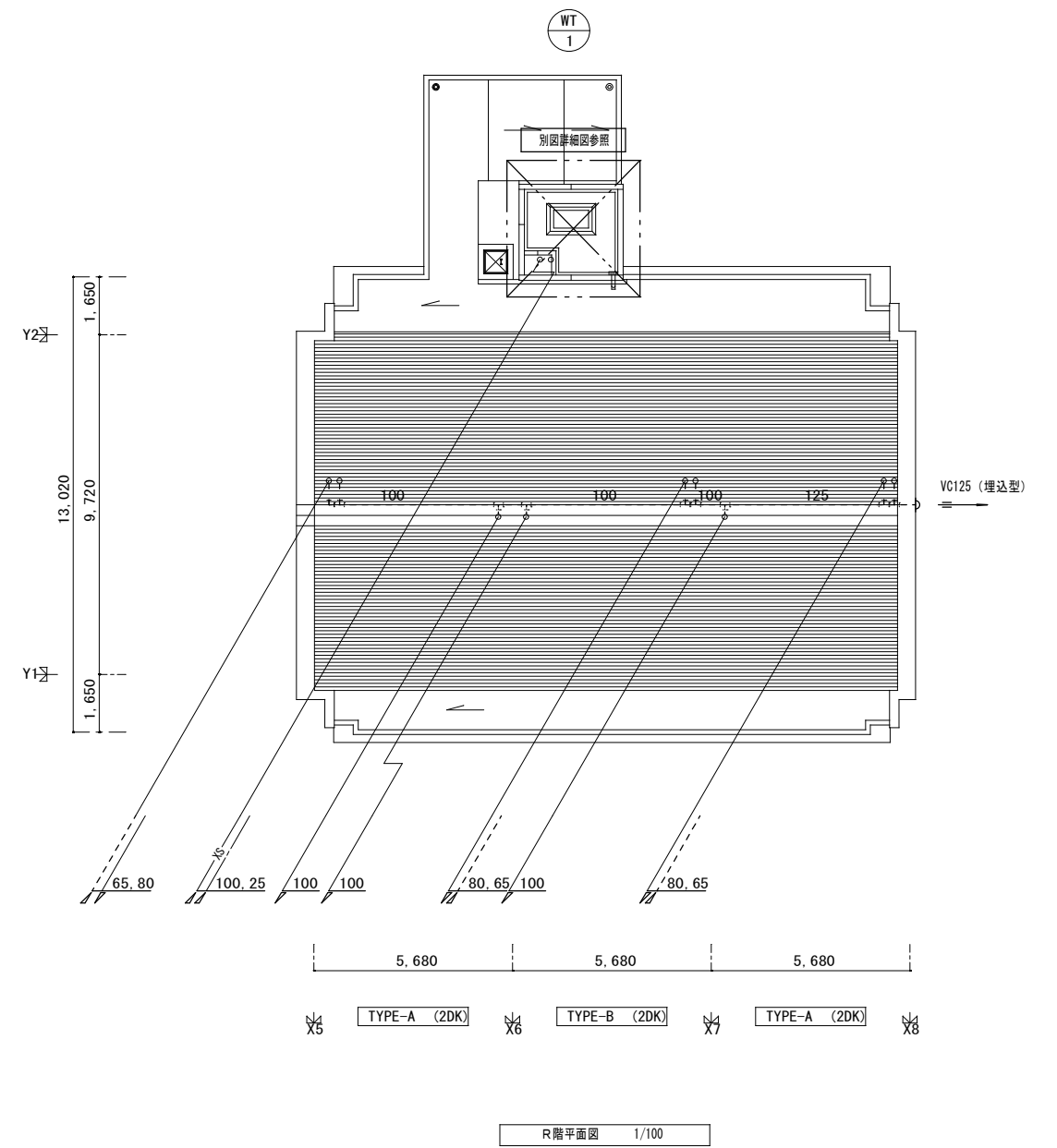
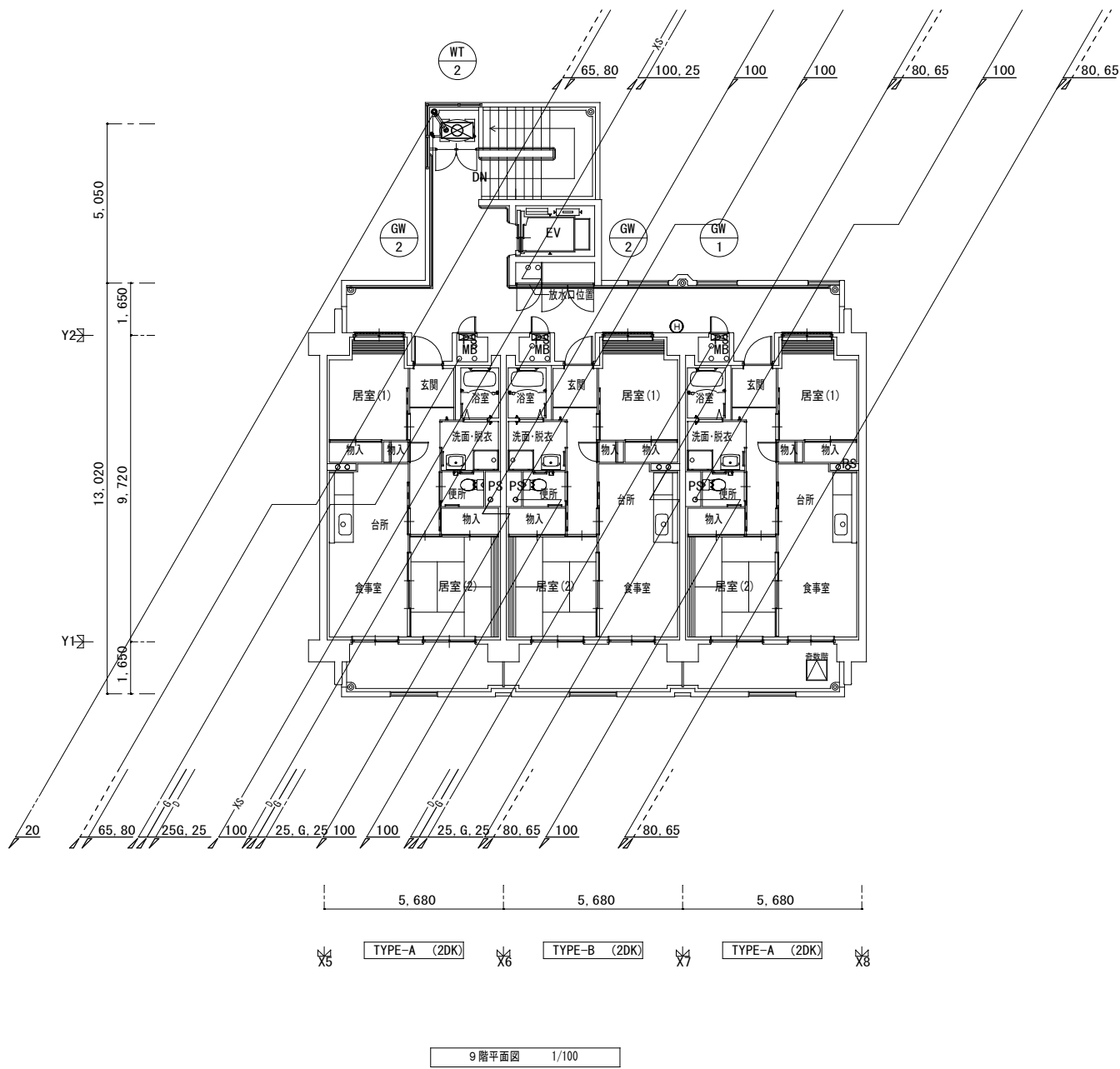
2～7階平面図 1/100

株式会社 山田設計		清水住宅給排水工事 (第6工区)	図面番号
一級建築士 登録番号 276958号		2～7階平面図	縮尺 A1: 1/100 A3: 1/200 P-12
坂口 博文			
検	製	設計	愛知県建築局公共建築部公営住宅課
図	図	H30年 3月	

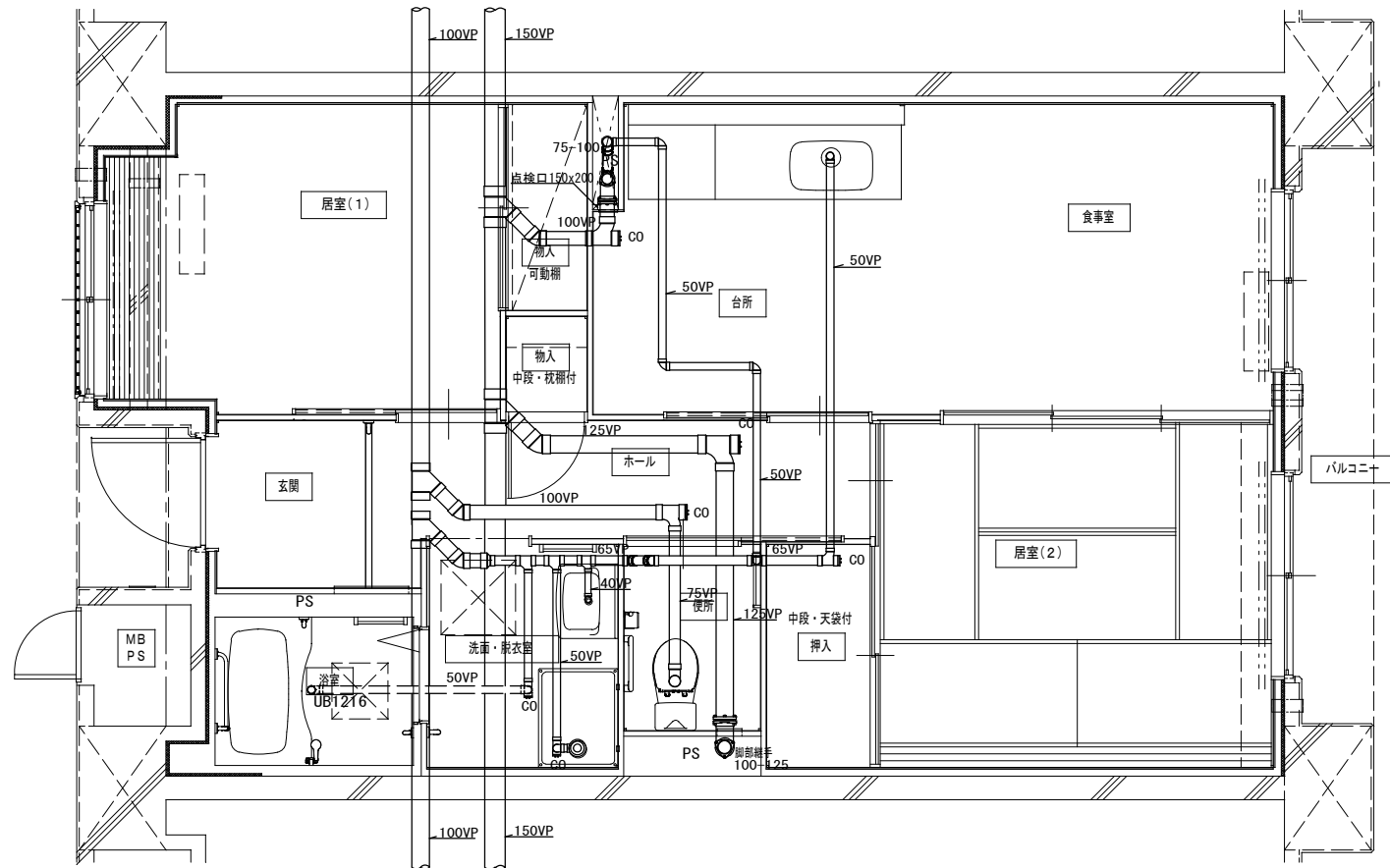


8階平面図 1/100

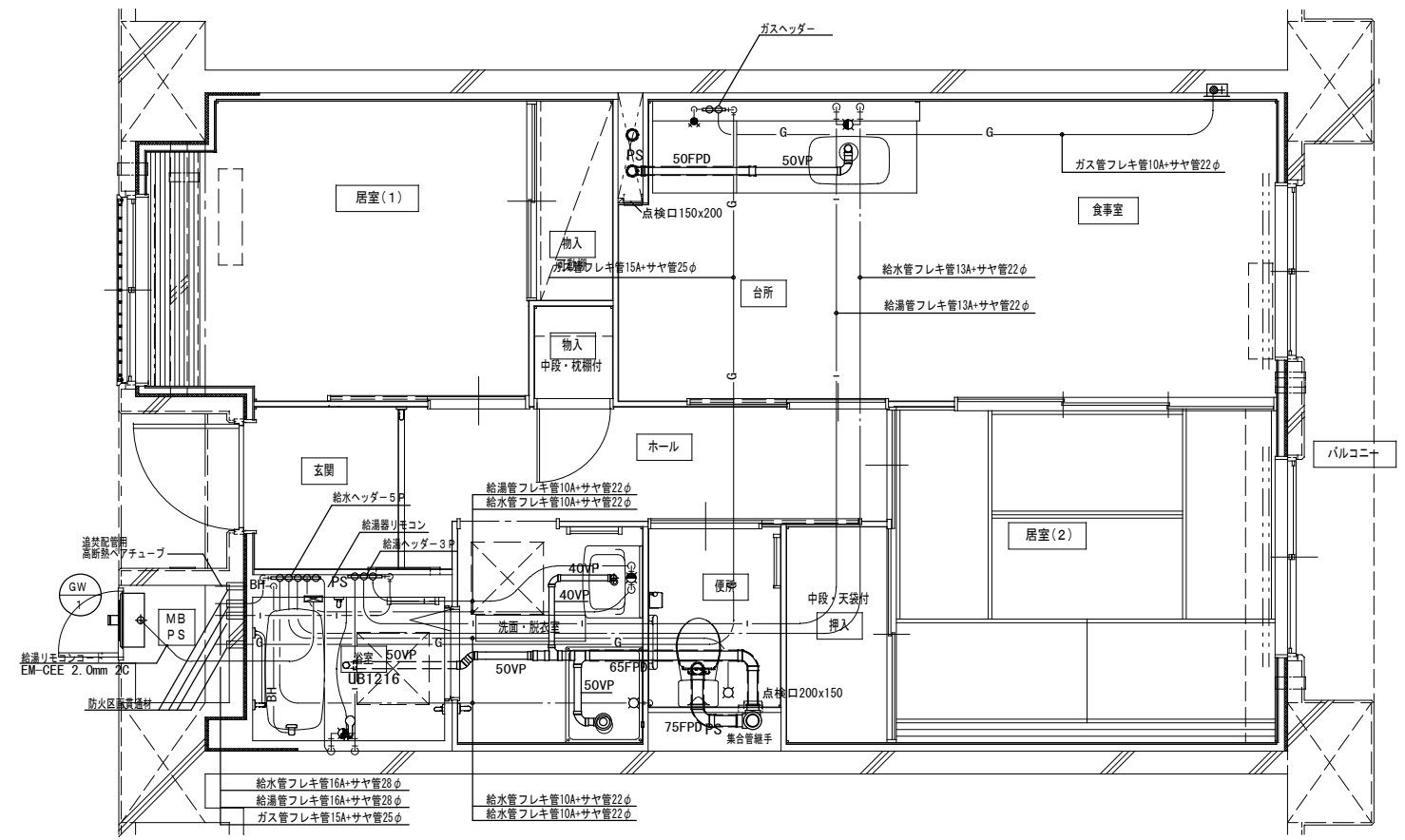
株式会社 山田設計		清水住宅給排水工事 (第6工区)	図面番号
一級建築士 登録番号 276958号	坂口 博文	8階平面図	P-13
縮尺 A1: 1/100 A3: 1/200			
検 製 設 図 図 計	H30年 3月	愛知県建築局公共建築部公営住宅課	



株式会社 山田設計		清水住宅給排水工事 (第6工区)		図面番号
一級建築士 登録番号 276958号		9~R階平面図		縮尺 A1: 1/100 A3: 1/200 P-14
坂口 博文				
検	製	設	愛知県建築局公共建築部公営住宅課	
図	図	H30年 3月		



2DK 1階排水設備平面詳細図



2DK 給排水設備平面詳細図

※ 排水上横枝管は立管より1mは耐火二層管とする。(国土交通大臣認定番号 PS060WL-0402)

MB内		
量水器	20A (貸与品)	1
メーターユニット	20A	1
フレキシブル継手	20A	3
止水弁	GV20	1
ガス給湯器	BL20号 追い焚き付	1
ガスメーター	マイコンメーター	(1)
メーターガス栓	25A	(1)
F-ネジガス栓	UI型	(1)

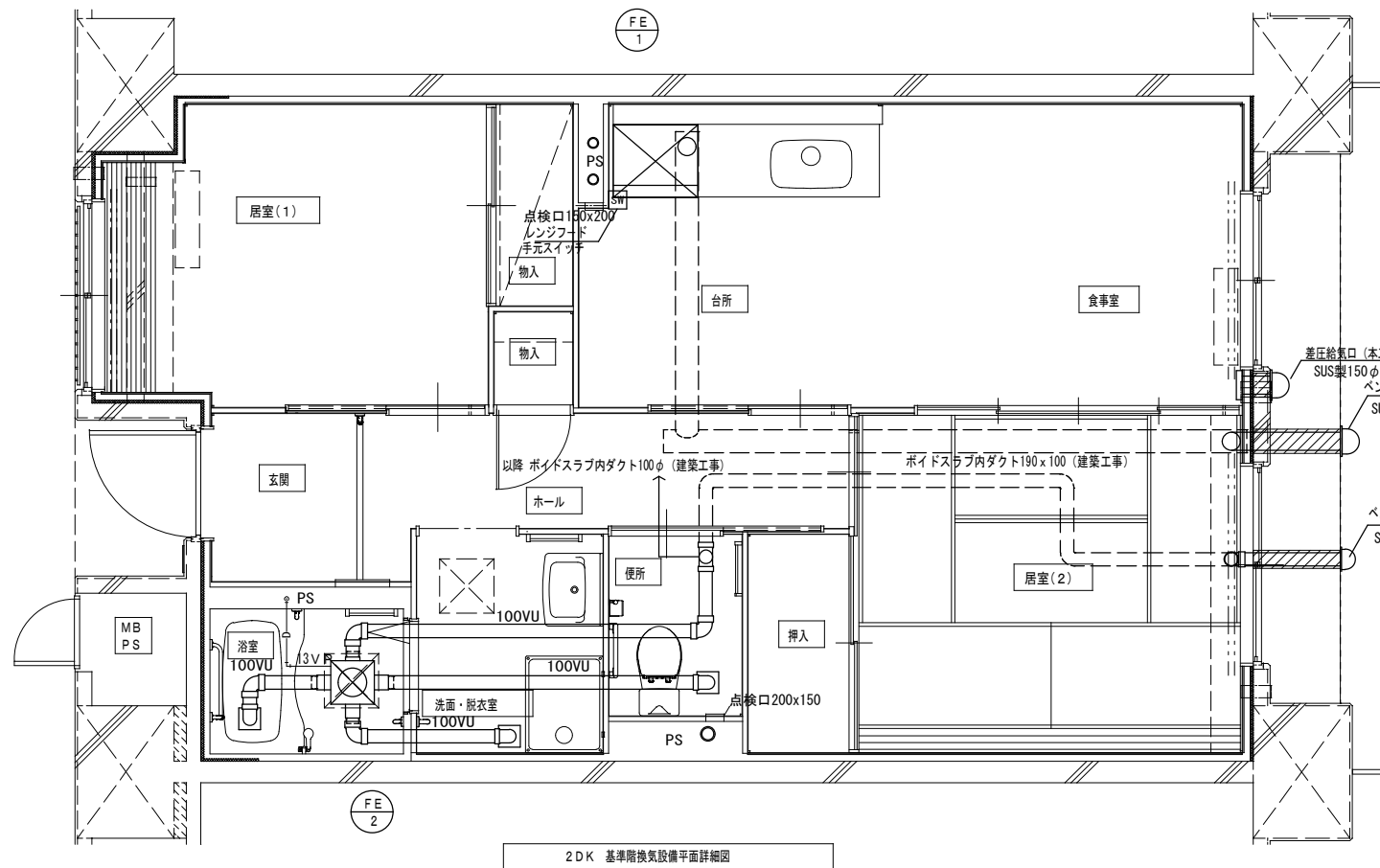
浴室		
浴室ユニット	BL-1216型	1
シャワーセット	湯水混合レバー式	1
給水用ヘッダー	5分岐	1
給湯用ヘッダー	3分岐	1
洗面所、脱衣室		
洗面化粧台	BL-600型	1
化粧キャビネット	BL-500型	1
洗濯機用水栓	TW11GR	1
洗濯機防水パン	BL-800型	1

台所、食堂		
流し用混合水栓	TKJ30U3 レバー式	1
F-ダコソレト	S露出	(1)
F-ダコソレト	C	(1)
ガス用ヘッダー	F-3P	(1)
換気レジスター	150φ 差圧式	1
流し台	BL-1 (トラップ付) 1500×550×800	1
コンロ台	BL-1 (バツガド付) 700×543×623	1
吊戸棚	BL-1 (蔦板共) (900×600)×371×500	1
水切棚	SUS 2段 900×270×470	1
便所		
洋風便器	BL型 (手洗付)	1
同上用手摺	(建築工事)	◇

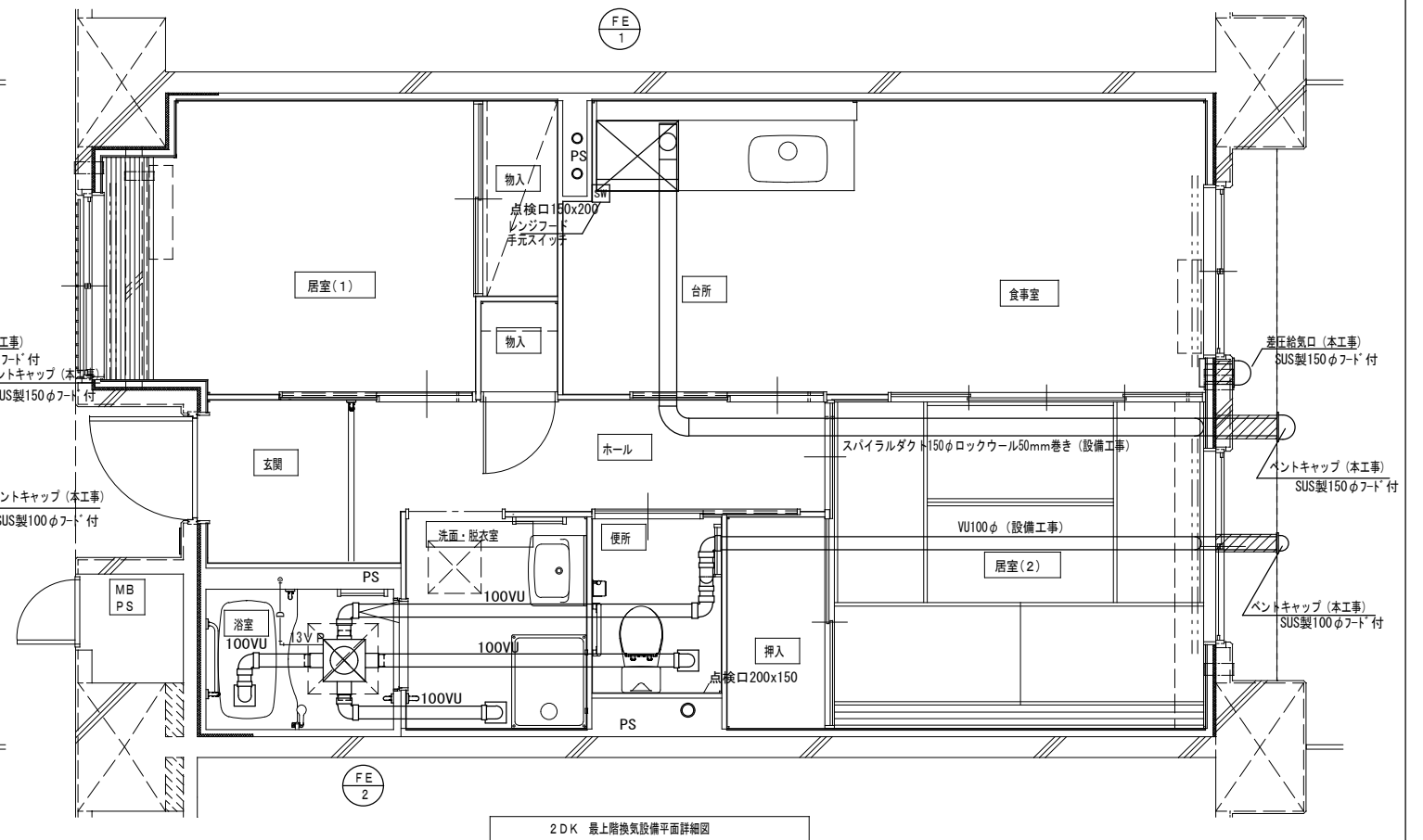
注記) 給水・給湯・ガス管はサヤ管工法とし、二重床コログシ配管とする。
 図中に記載ない配管口径は下記による。
 給水管 フレキシ管13A+サヤ管22φ (CD管+ポリブチン管)
 給湯管 フレキシ管13A+サヤ管22φ (CD管+ポリブチン管)
 ガス管 フレキシ管15A+サヤ管25φ (ガス工事)
 ガス管交差部は発泡材ブロック等で支持すること。
 排水横走り管はスラブ上コログシ配管とする。
 給水給湯配管の器具接続部には水栓ボックスを設ける。
 FE-2用ドレン管 (VP13) を浴室内に放流。

※ 防火区画貫通処理材はH17年消防庁告示第4号該品とする。
 国土交通大臣認定番号 PS060WL-0065
 日本消防設備安全センター認定番号 KK19-133号

※ 数量の◇は建築工事、()はガス工事とする。
 注) ガス工事はガス工事とする。



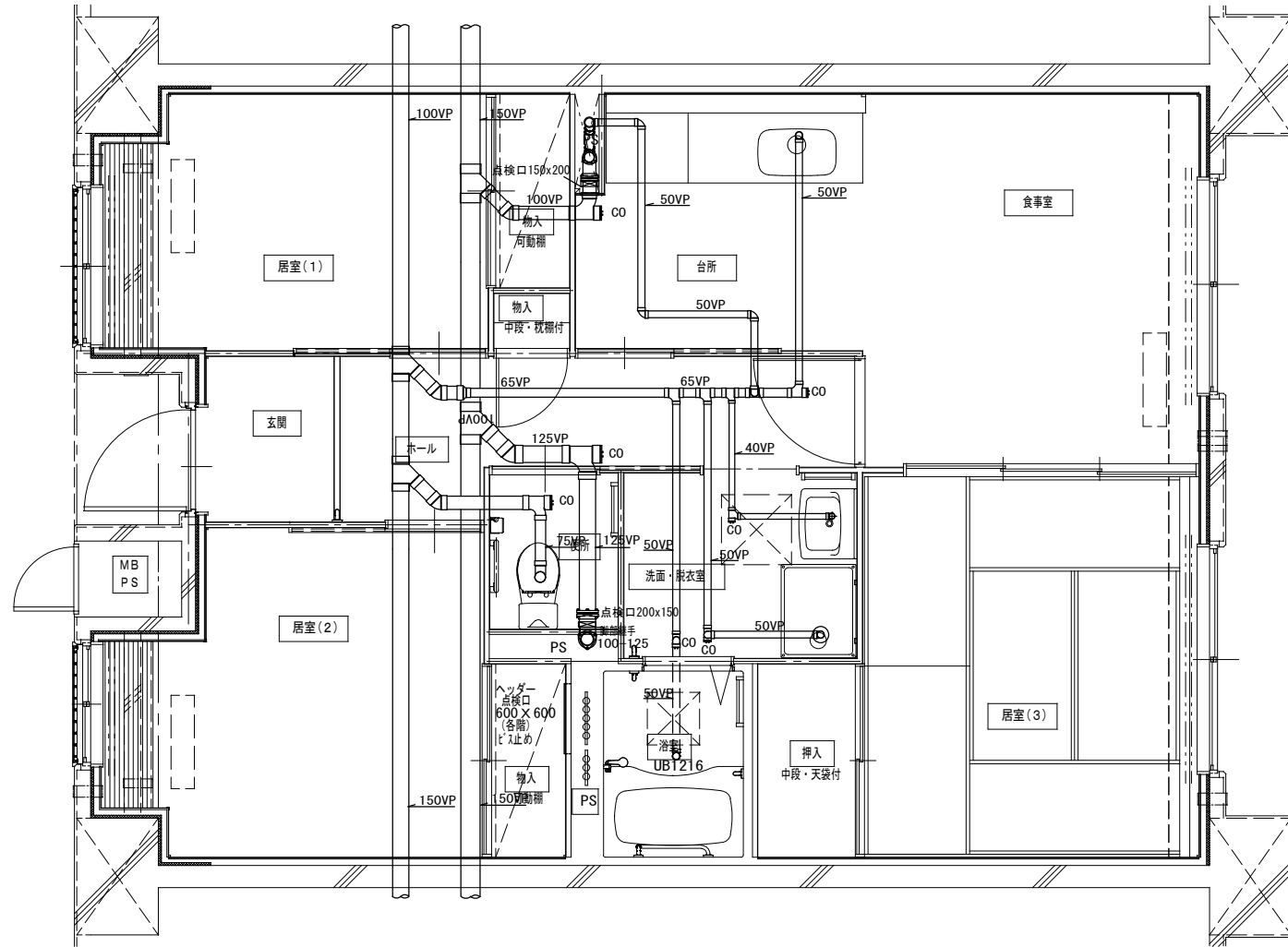
2DK 基準階換気設備平面詳細図



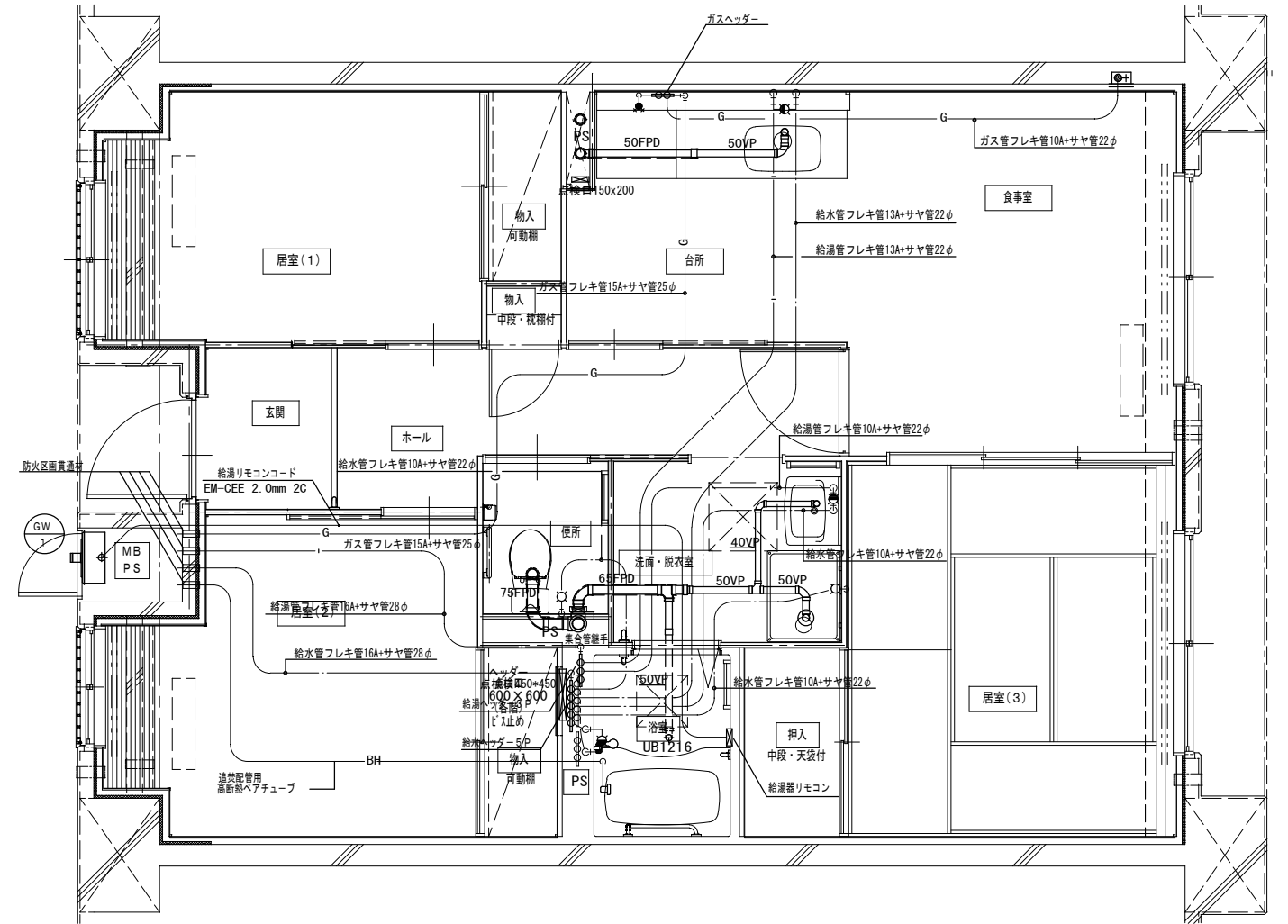
2DK 最上階換気設備平面詳細図

火気使用換気計算書	
換気量V	= 40 × K × Q
	= 40 × 0.93 × (9.4 + 1.3)
	= 398.04 m ³ /h < 430 m ³ /h (FE-1)
K: 理論換気ガス量	
Q: 器具等の燃料消費量	
	3口ガスコンロ: 9.4 kW
	ガス炊飯器: 1.3 kW

2DK			
部屋面積 (m ²)	53.2	部屋容積 (m ³)	127.7
換気計算	V = 127.7 (m ³) × 0.5 (回/H) = 63.9 (m ³ /H)		
換気風量 (m ³ /H)	130 (m ³ /H) ~ FE-2		



3DK 1階排水設備平面詳細図



3DK 給水設備平面詳細図

※ 排水床上横枝管は立管より1mは耐火二層管とする。
(国土交通大臣認定番号 PS060ML-0402)

MB内			
量水器	20A (貸与品)	1	
メーターユニット	20A	1	
フレキシブル継手	20A	3	
止水弁	GV20	1	
ガス給湯器	BL20号 追い焚き付	1	
ガスメーター	マイコンメーター	(1)	
メーターガス栓	25A	(1)	
F-ネジガス栓	U1型	(1)	

浴室			
浴室ユニット	BL-1216型	1	
シャワーセット	湯水混合レバー式	1	
給水用ヘッダー	5分岐	1	
給湯用ヘッダー	3分岐	1	
洗面所・脱衣室			
洗面化粧台	BL-600型	1	
化粧キャビネット	BL-500型	1	
洗濯機用栓	TW11GR	1	
洗濯機防水パン	BL-800型	1	

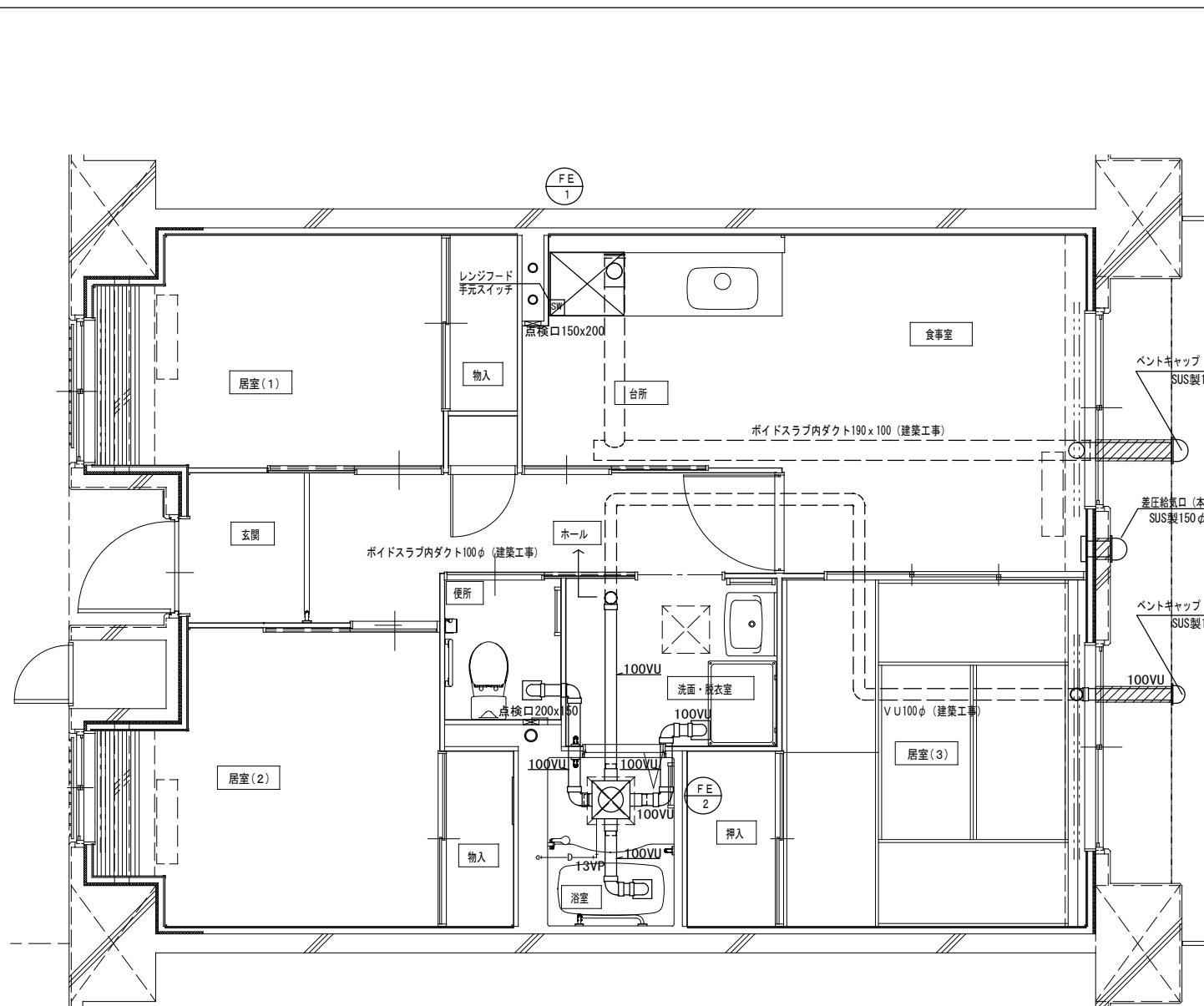
台所・食堂			
流し用混合水栓	TKJ30U3 レバー式	1	
F-ガスコンセント	S露出	(1)	
F-ガスコンセント	C	(1)	
ガス用ヘッダー	F-3P	(1)	
換気レジスター	150φ差圧式	1	
流し台	BL-1(トラップ付) 1500×550×800	1	
コンロ台	BL-1(「フックガード」付) 700×543×623	1	
吊戸棚	BL-1(幕板共) (900×600)×371×500	1	
水切棚	SUS2段 900×270×470	1	
便所			
洋風便器	BL型(手洗付)	1	
同上用手摺	(建築工事)		◇

【注記】給水・給湯・ガス管はサヤ管工法とし、二重床コロガシ配管とする。
図中に記載しない配管口径は下記による。
給水管 フレキ管13A+サヤ管22φ (CD管+ポリブデン管)
給湯管 フレキ管13A+サヤ管22φ (CD管+ポリブデン管)
ガス管 フレキ管15A+サヤ管25φ (ガス工事)
ガス管交差部は発泡材ブロック等で支持すること。
排水横走り管はスラブコロガシ配管とする。
給水給湯配管の器具接続部には水栓ボックスを設ける。
FE-2用ドレン管 (VP13) を浴室内に放流。

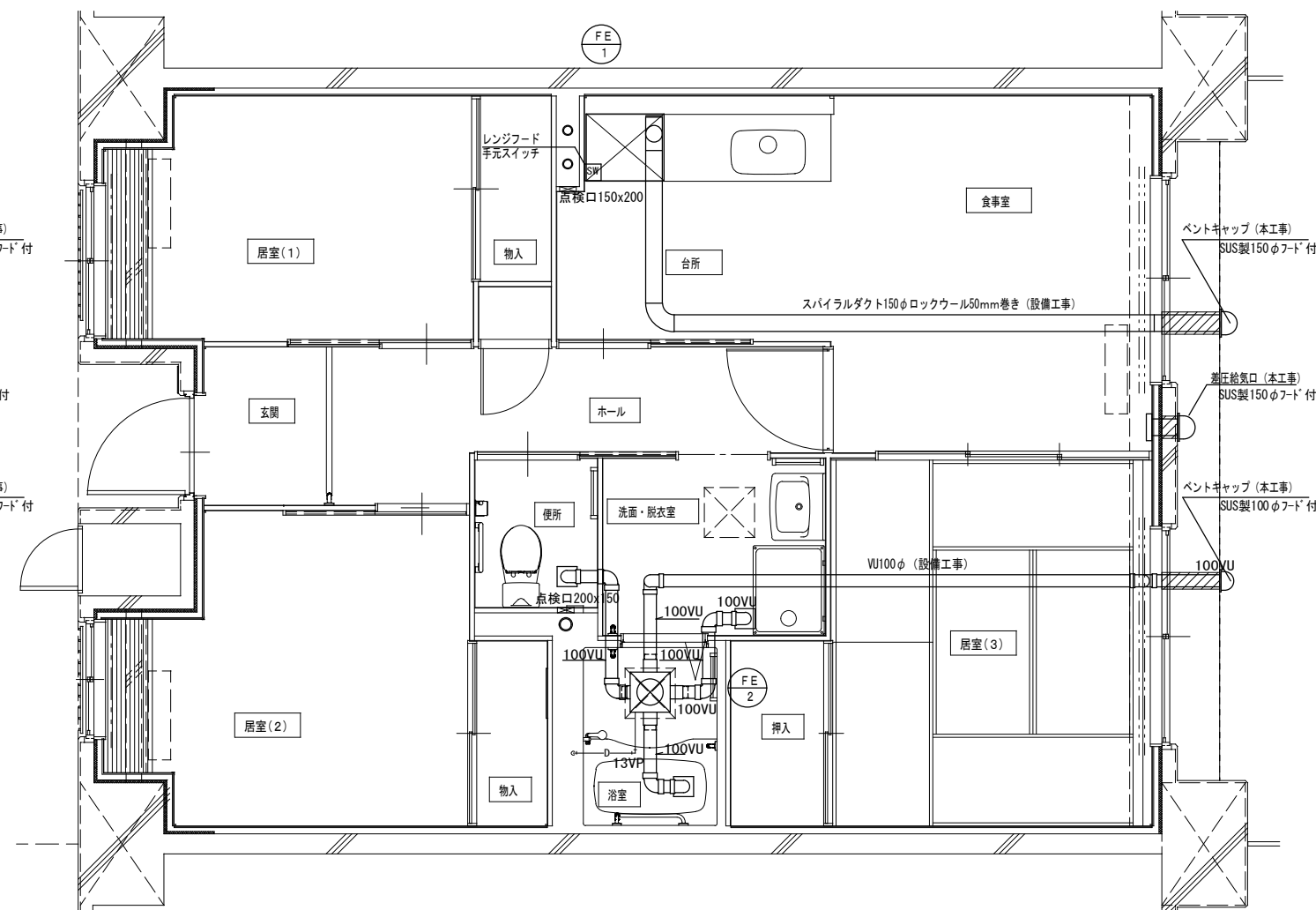
※ 防火区画貫通処理材はH17年消防庁告示第4号該当品とする。
国土交通大臣認定番号 PS060ML-0065
日本消防設備安全センター認定番号 KK19-133号

※ 数量の◇は建築工事、()はガス工事とする。
注) ガス工事はガス工事とする。

株式会社 山田設計	清水住宅給排水工事 (第6工区)	図面番号
一級建築士 登録番号 276958号	3DK 平面詳細図 (1)	P-17
坂口 博文	縮尺 A1: 1/30 A3: 1/60	
検 製 設 計	愛知県建築局公共建築部公営住宅課	
図 図	H30年 3月	



3DK 基準階換気設備平面詳細図



3DK 最上階換気設備平面詳細図

火気使用換気計算書

換気量 $V = 40 \times K \times Q$
 $= 40 \times 0.93 \times (9.4 + 1.3)$
 $= 398.04 \text{ m}^3/\text{h} < 430 \text{ m}^3/\text{h} (\text{FE}-1)$

K: 理論換気ガス量
 Q: 器具等の燃料消費量
 3口ガスコンロ: 9.4 kW
 ガス炊飯器: 1.3 kW

3DK			
部屋面積 (m ²)	64.9	部屋容積 (m ³)	157.4
換気計算	$V = 157.4 \text{ (m}^3) \times 0.5 \text{ (回/H)} = 78.7 \text{ (m}^3/\text{H)}$		
換気風量 (m ³ /H)	130 (m ³ /H) ~ FE-2		

株式会社 山田設計	清水住宅給排水工事 (第6工区)	図面番号
一級建築士 登録番号 276958号	3DK 平面詳細図 (2)	縮尺 A1: 1/30 A3: 1/60
坂口 博文	設計	P-18
図	H30年 3月	愛知県建築局公共建築部公営住宅課