

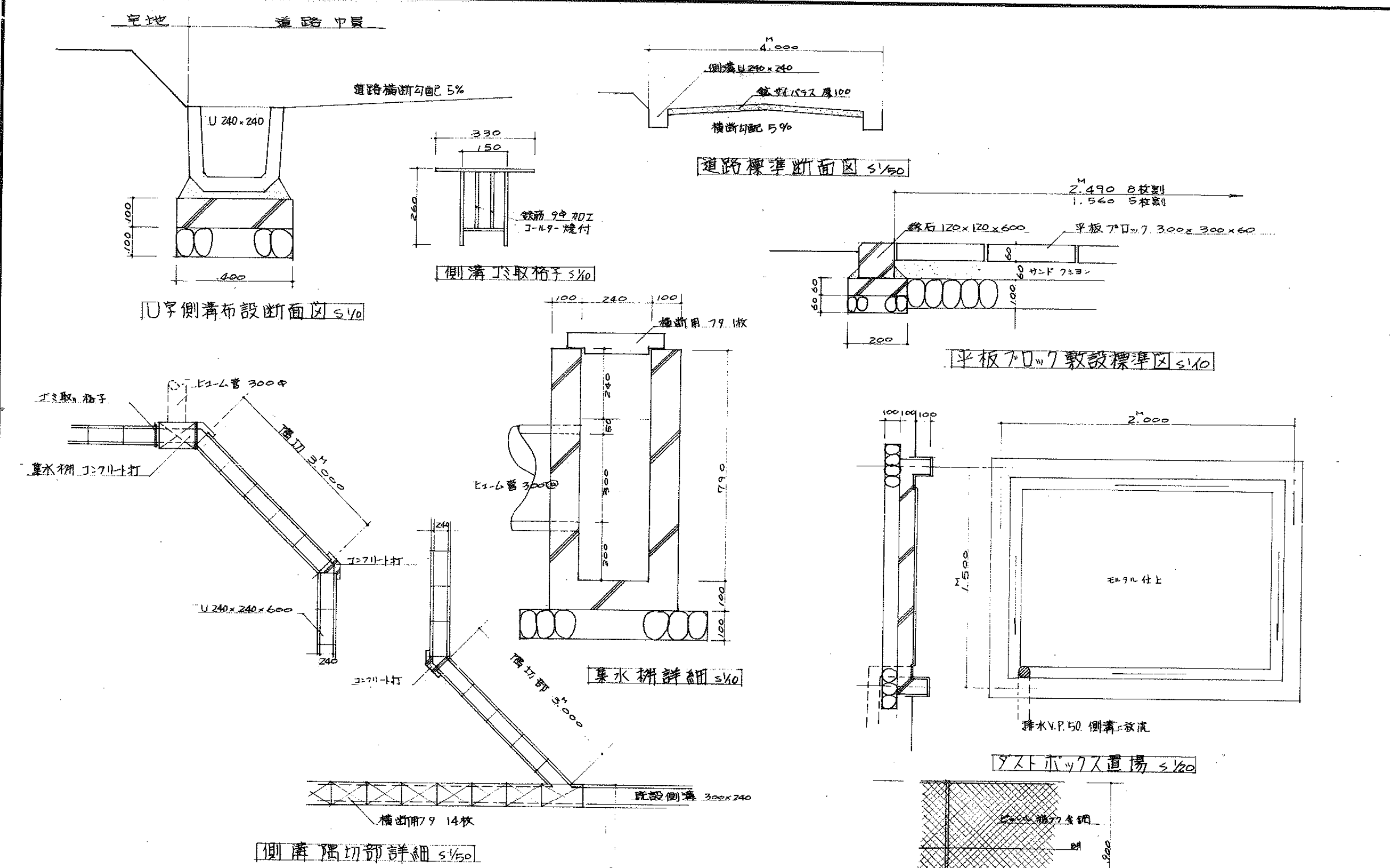
45-NO 0702

名称	清水園地	設計者	
図面名称	外構図	縮尺	1:500
図面番号	NO 8	年月	45.11
設計	愛知建築設計院 建築設計部		

凡例		凡例	
記号	名称	記号	名称
—○—	敷地境界線 ±0.00境界線	⊠	砂利入り舗装
—▲—	踏切法面	—	排水溝 (100x100)
—	U型溝 (100x100) 同溝用蓋 U-100 240埋設型 U-300埋設型	—	指示標 (V型)
—	緑石 (100x100x60) 厚板 70x70x100x100	—	ベンチ 長さ2.00
—	敷砂利 (砂面) 100x100 粒径 0.6mm	○H	植栽人孔標
—	石工 H200 厚板埋設 15x15		
○	街灯 (埋設工事)		

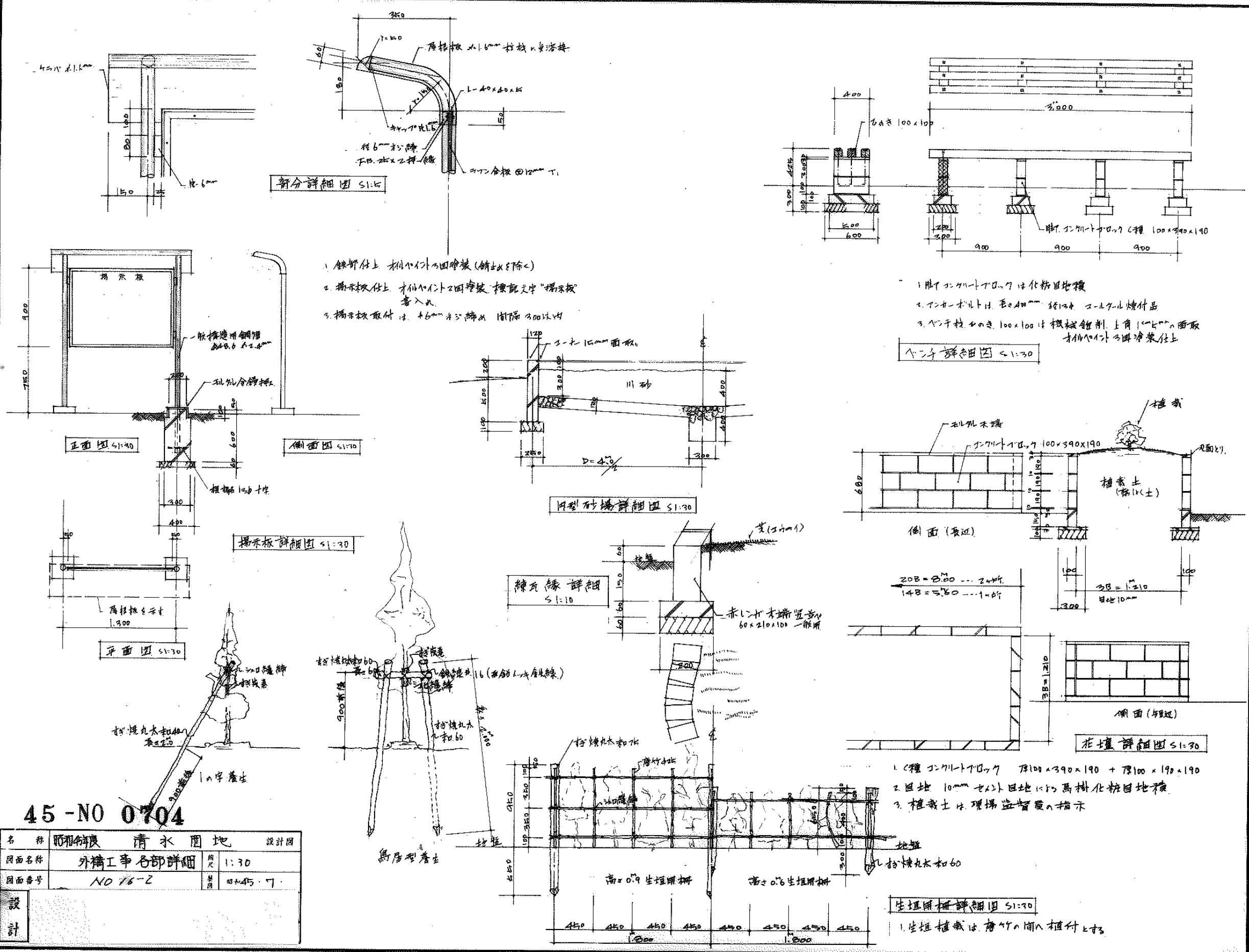
凡例									
記号	名称	高さ (cm)	直径 (cm)	重量 (kg)	設置間隔 (cm)	設置高さ (cm)	設置位置	設置方法	設置場所
①	ヒヤクマス	2.50	10	90	1.0	1.0	15	150	
②	アサギ	2.00	12	100	1.0	1.0	15	150	
③	シイ	2.70	10	60	1.0	1.0	15	150	
④	イロギ	2.50	10	150	1.0	1.0	15	150	
⑤	スズキ	2.20	9	80	1.0	1.0	15	150	
⑥	ヤナギ	2.40	15	160	1.0	1.0	15	150	
⑦	カイズサトウ	1.80	8	30	1.0	1.0	15	150	
⑧	ヒメトウモロコシ	0.9	—	—	1.0	1.0	15	150	

4604



45 - NO 0703

名称	昭和45年度 清水 圃地	設計図
図面名称	外構工事各部詳細	縮尺 1:10 1:20
図面番号	NO 76-1	冊数 45・7
設計		



1. 鉄部仕上 相合口の回塗装(錆止め除去)
2. 掃取板上に 才仙の回塗装 標記文字"掃取板"を記入
3. 掃取板取付は 46mm 筋の 間隔 300以内

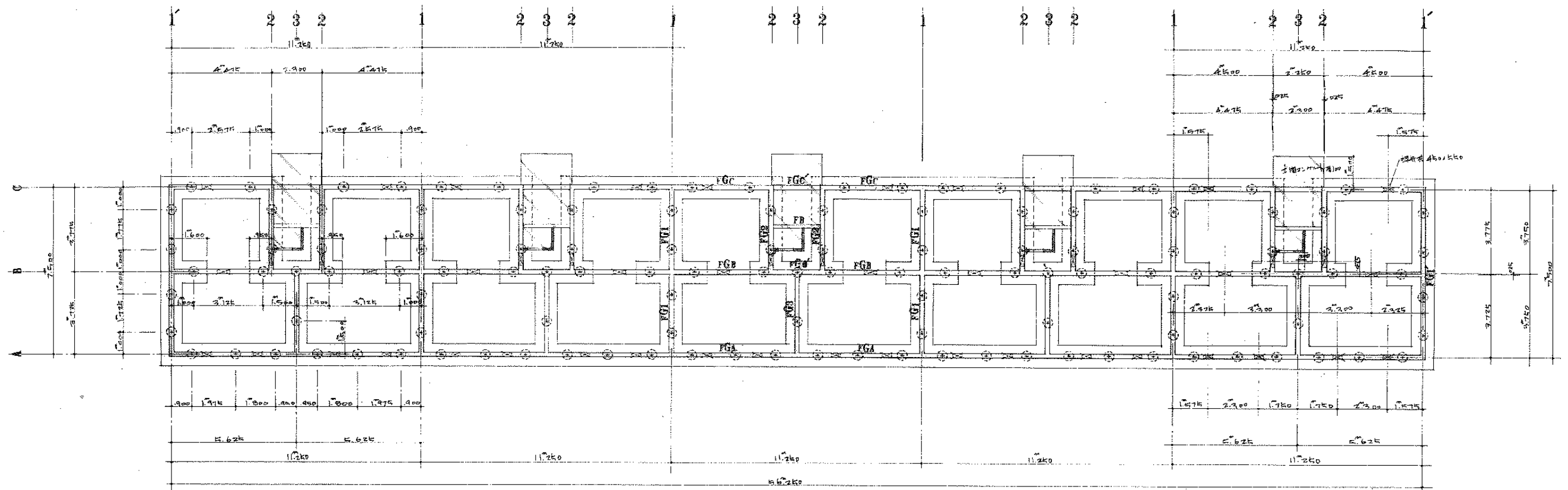
1. 脚付コンクリートブロックは化粧目地積
2. インターロックは 50mm 径の 2-17-17 焼付品
3. 才仙材の 100x100 材機械部削り 上面 10mm の面取 才仙の回塗装仕上

1. 1種コンクリートブロック 78100x390x190 + 78100x190x190
2. 目地 10mm 才仙目地は 高樹化粧目地積
3. 植栽土は 現場監督者の指示

1. 生垣植栽は 竹の間入植付とす

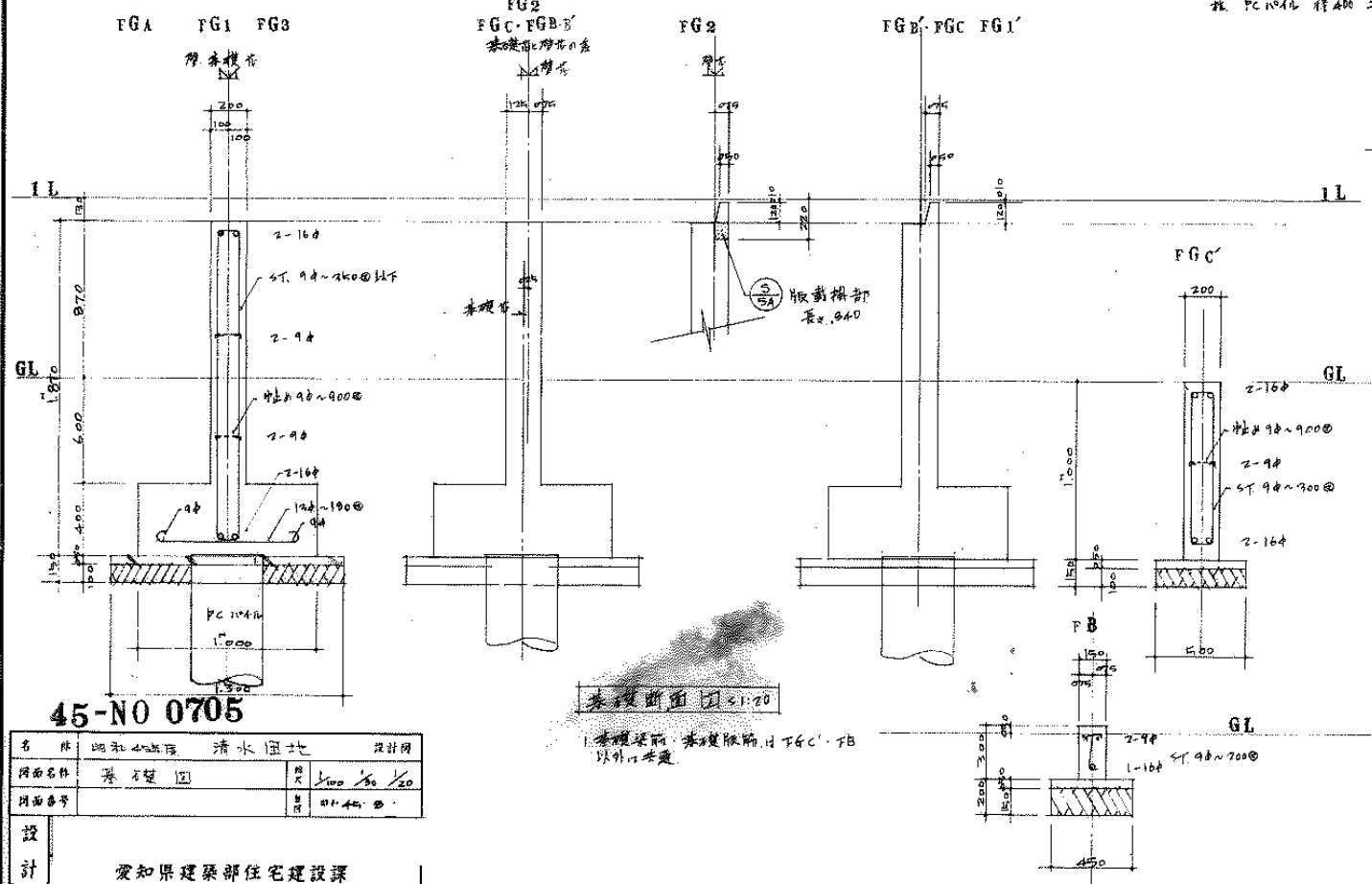
45-NO 0704

名称	昭和時代 清水園地	設計者	
図面名称	外構工事各部詳細	縮尺	1:30
図面番号	NO 76-2	年月	昭和45.7.
設計			



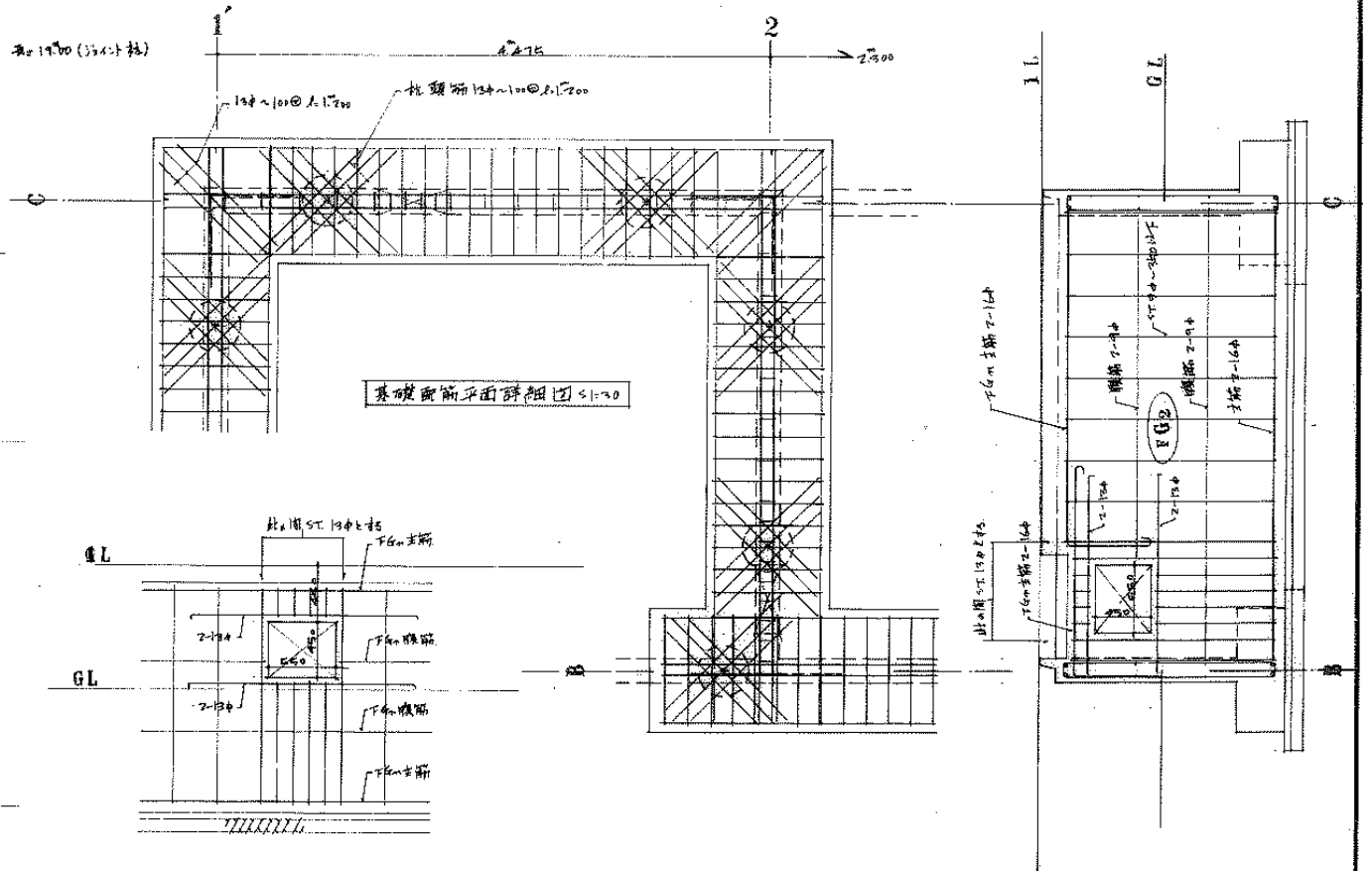
基础平面图 1:100

柱 PC1046 柱400 和1000 (36个柱)



基础剖面图 1:20

基础梁前、基础梁后、FGB'、FGB
以外均同前



基础梁前剖面详图 1:20

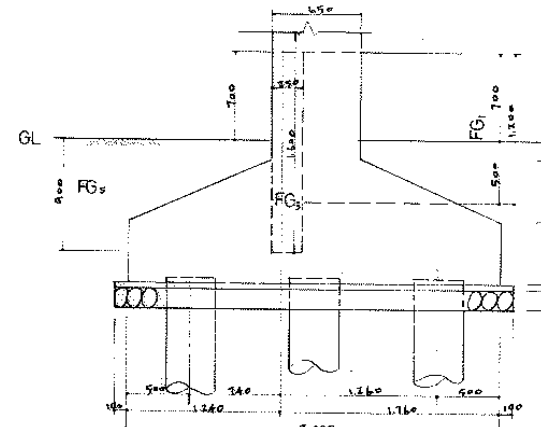
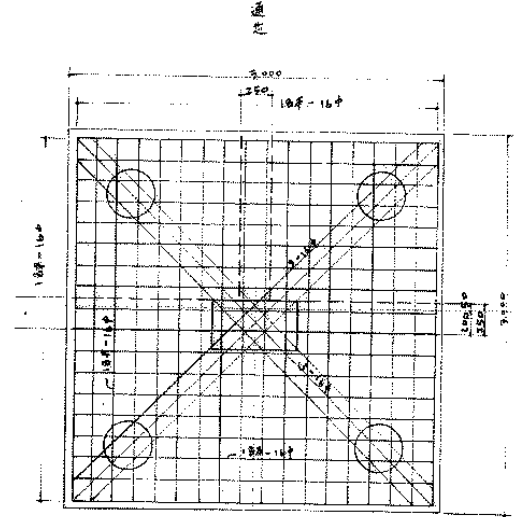
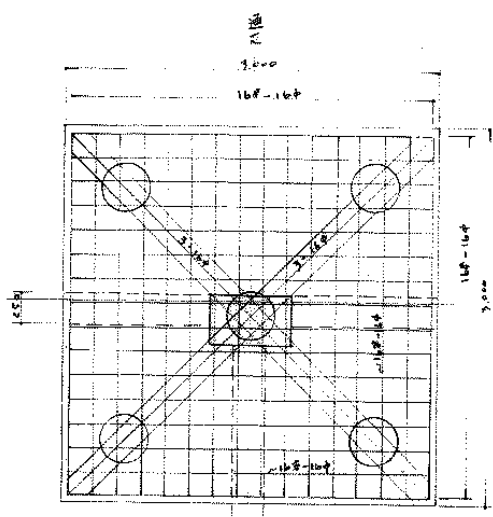
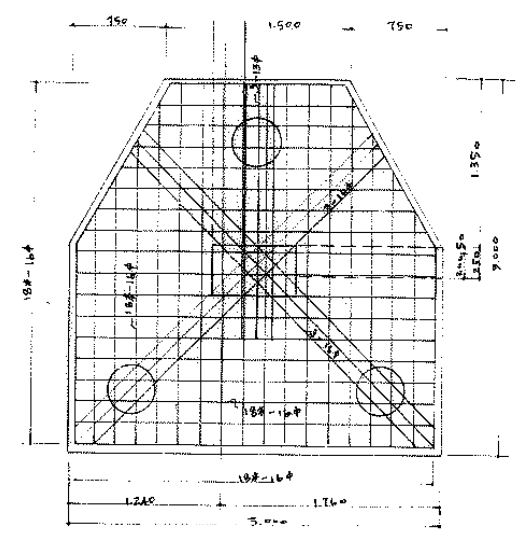
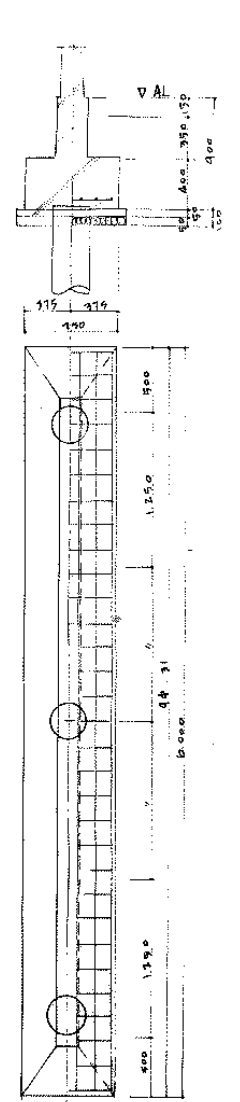
梁头孔、柱头孔、梁头孔、梁头孔 1:20

45-NO 0705

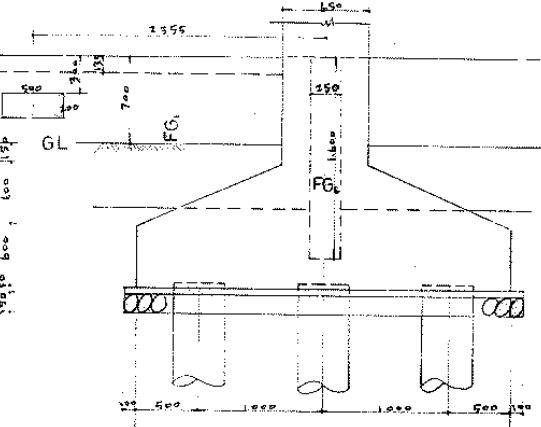
名称	清水园北	设计图
图面名称	基础图	1/100 1/20
图面编号	01.40.0	

设计
爱知县建设部住宅建设课

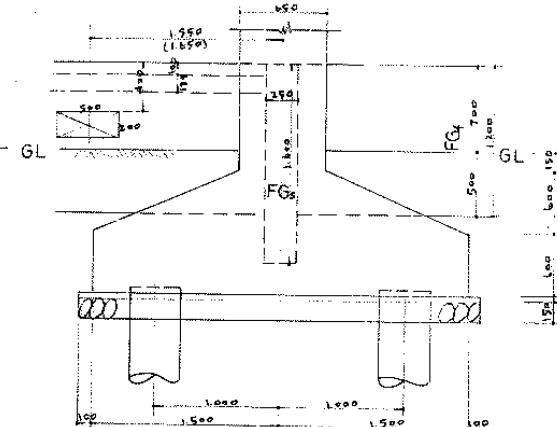
F₉ 基礎詳細圖 1:10



F₂ 基礎詳細圖 1:10

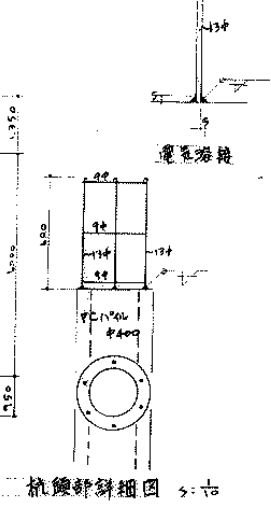
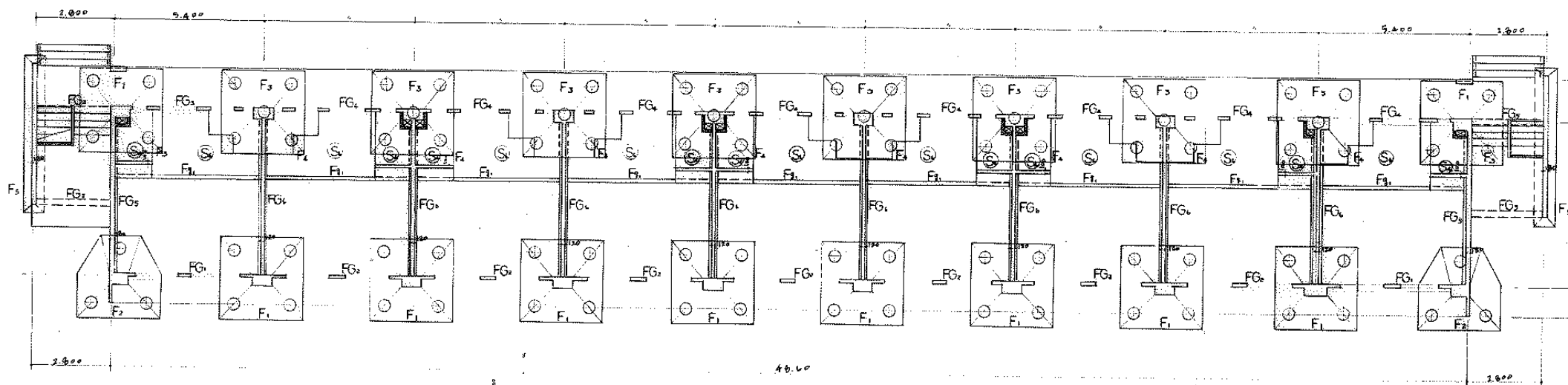
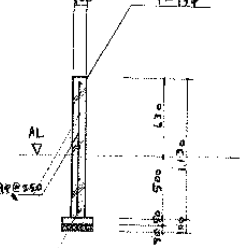


F₃ 基礎詳細圖 1:10



F₁ 基礎詳細圖 1:10

F₉ 基礎詳細圖 1:10



抗蝕詳細圖 1:10

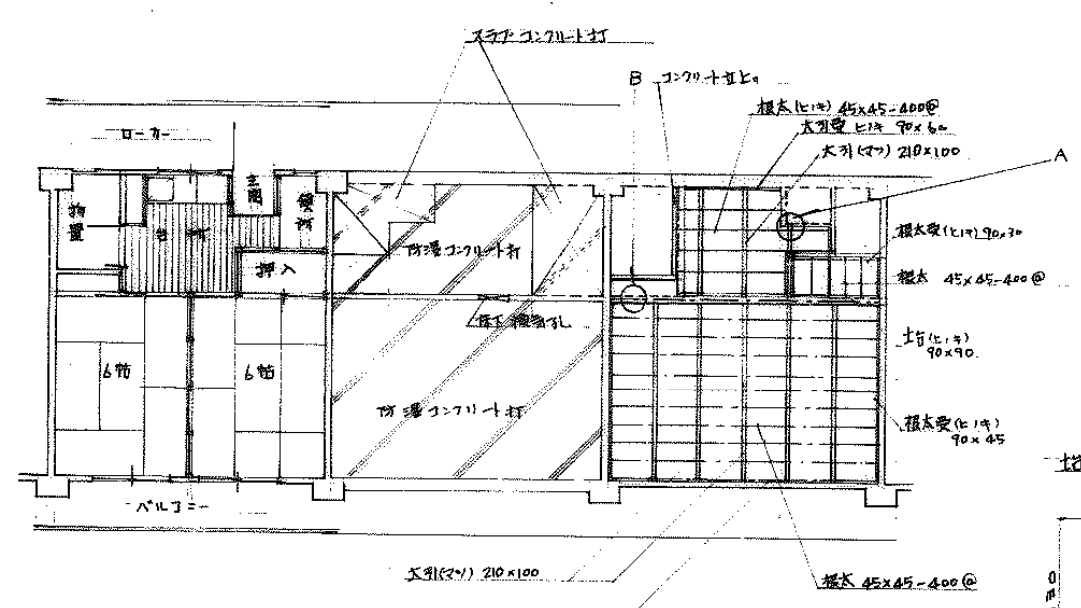
45-NO 0706
(清水圍堰)

名稱	即卸式特種 70-SRC-2K-G-1 設計圖
圖面名稱	預訂基礎伏詳細圖
圖中數字	NO 10
設計	
校對	
審核	
監工	

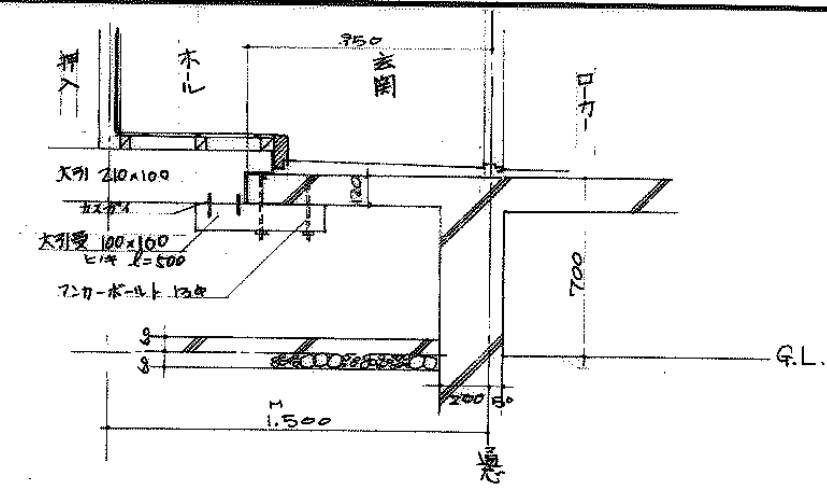
基礎伏圖 1:100

凡例

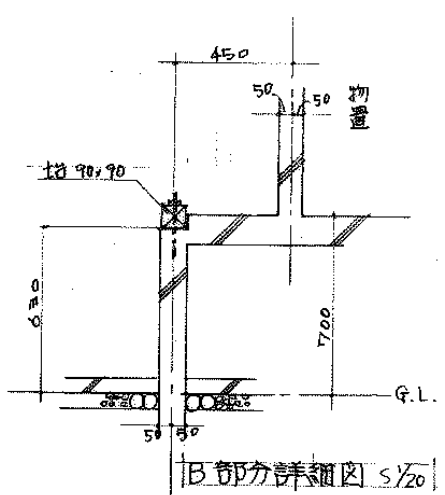
- 1:71+70-7 T-100
- PC 16k 4000 60 1974



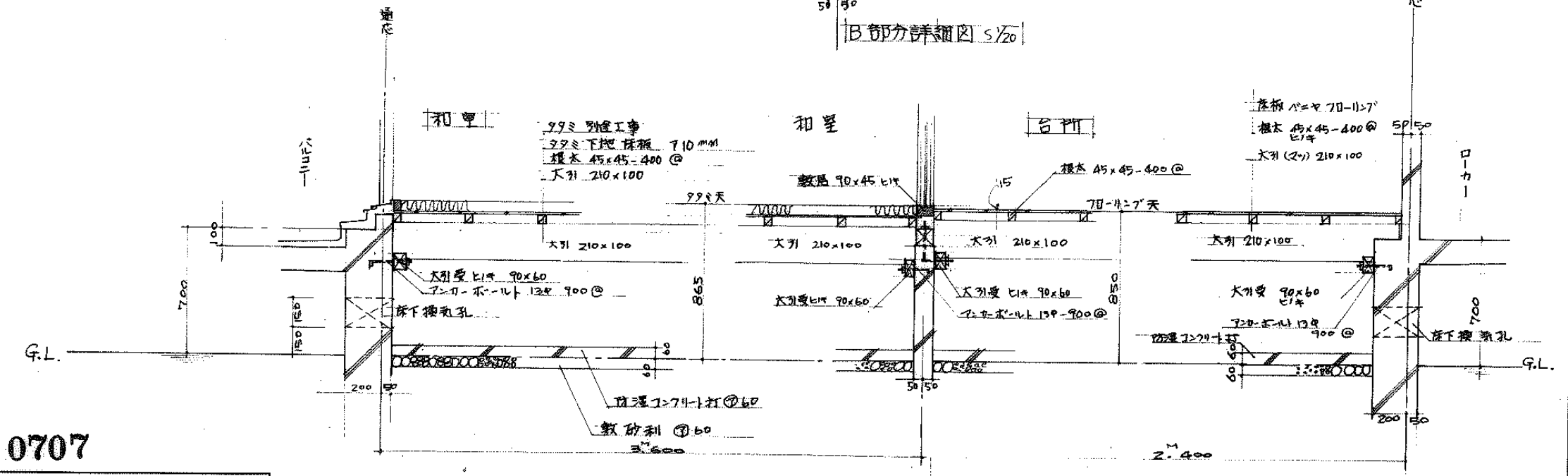
1階平面図 5/100 基礎図 5/100 1階床伏図 5/100



A部分詳細図 5/20



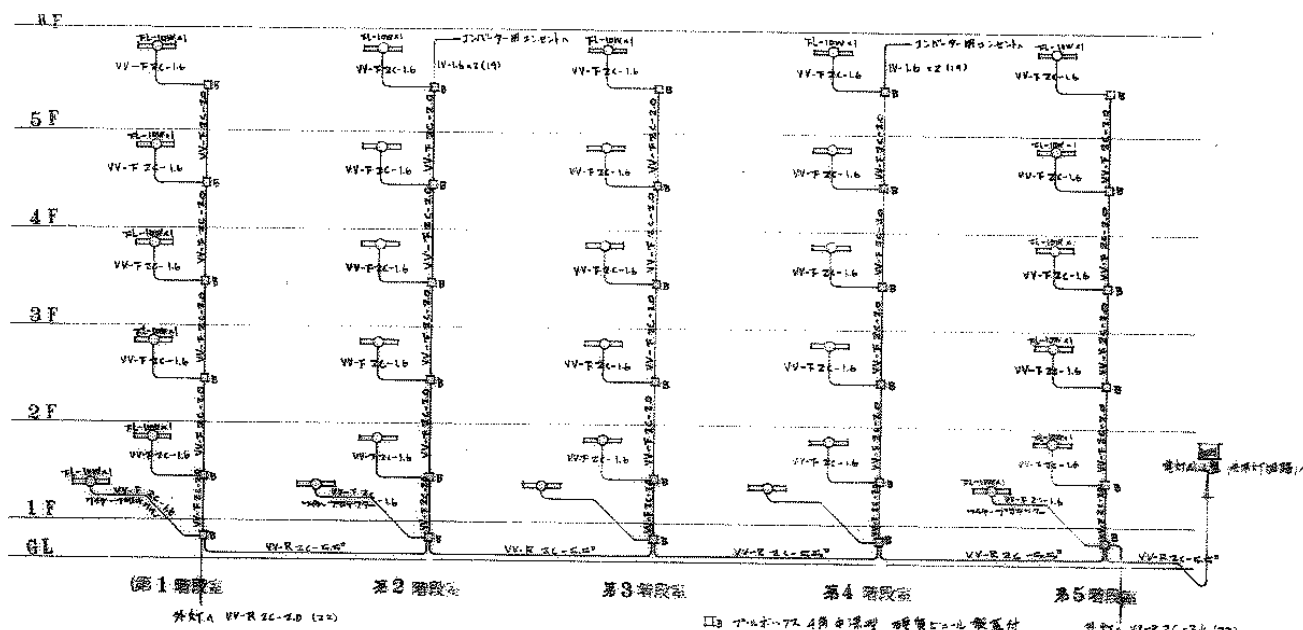
B部分詳細図 5/20



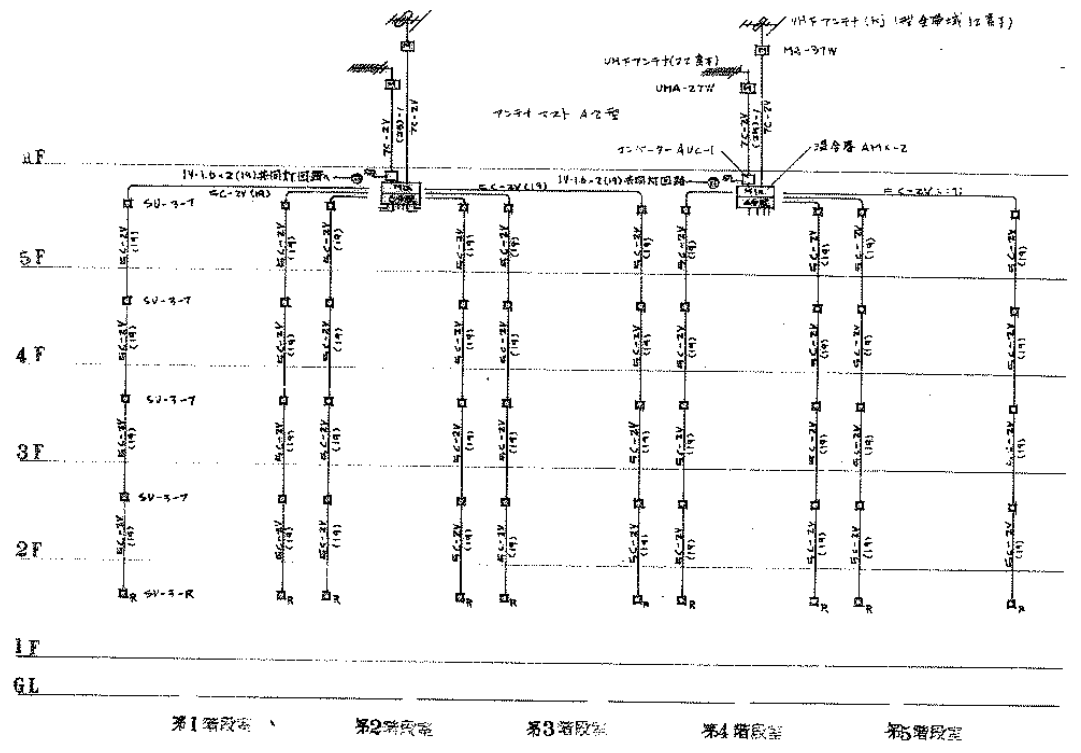
1階配筋図 5/20

45-NO 0707

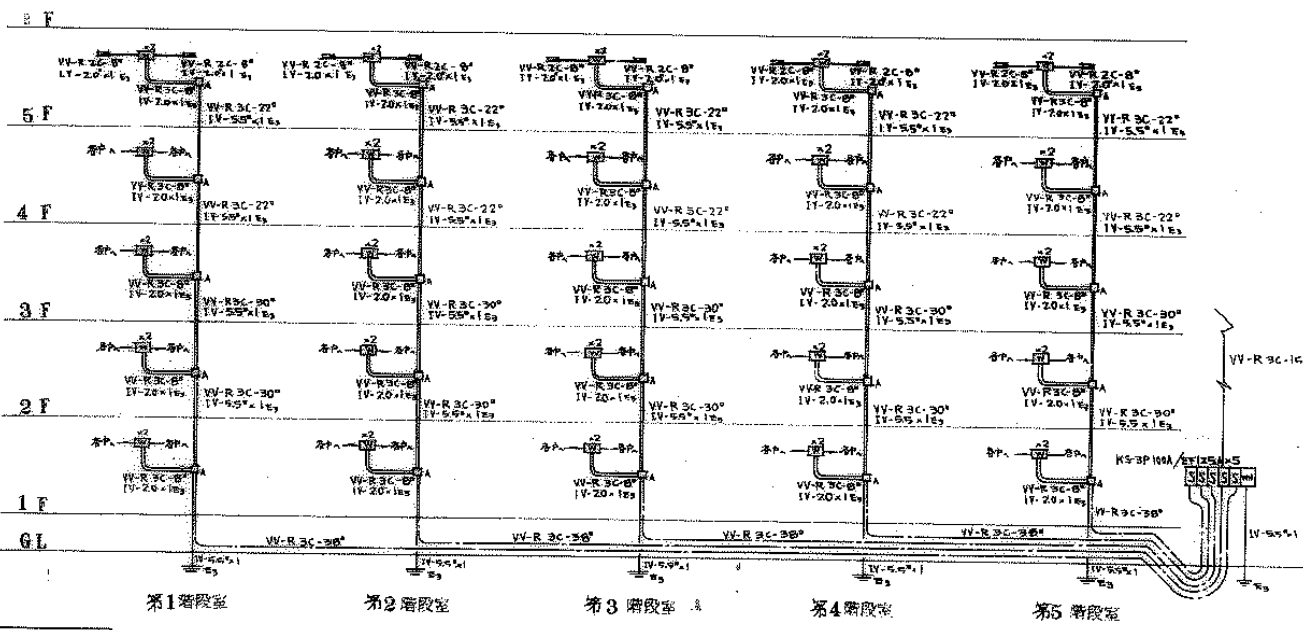
名称	昭和45年度 70-5RC-2K-G-1 (清水) 設計図	
図面名称	1階床組図	縮尺 1:100 1:20
図面番号	NO 2-1	冊数 45・7
設計		



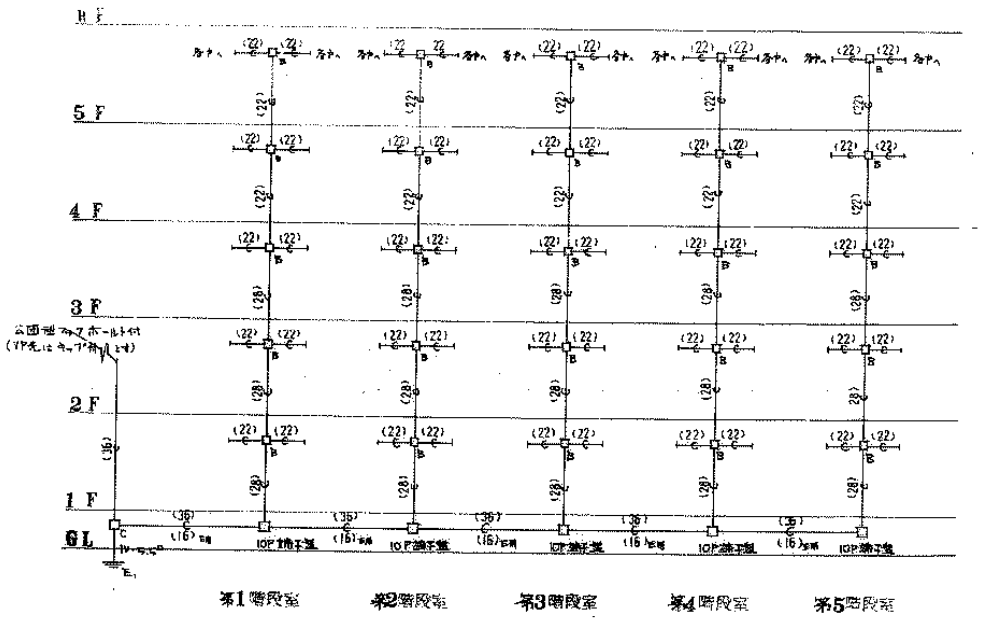
表灯配線系統圖



電話配線系統圖



給水配線系統圖



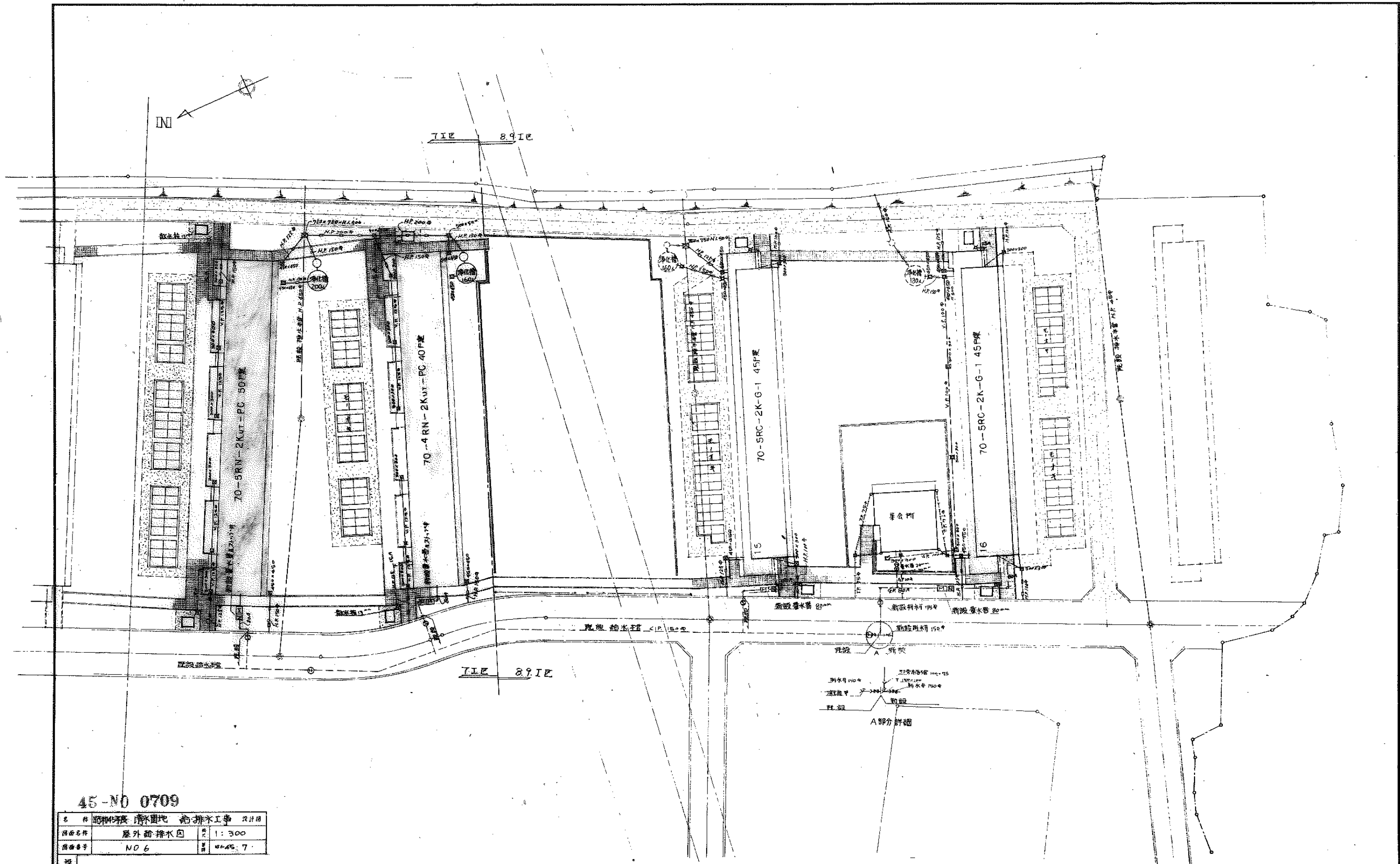
電話配線系統圖

45-NO 0708

名称	70-1RN-2Kut-PC (清水) 設計用	
用途名称	電気設備図 系統図	設計用
用途番号	電受 4	45-8
設計	安和洋行建築設計院	

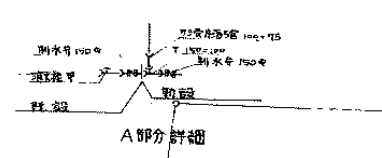
□ A プルボ、7x 25x 20x 100 ㎜
 □ B プルボ、7x 40x 20x 100 ㎜
 □ C プルボ、7x 40x 20x 100 ㎜

配管は、1/2" 硬質ビニル電線管を用いる。
 □ A プルボ、7x 25x 20x 100 ㎜
 □ B プルボ、7x 40x 20x 100 ㎜
 □ C プルボ、7x 40x 20x 100 ㎜



45-NO 0709

名	昭和45年 清水町地 給排水工事 設計図
図面名称	屋外給排水図 1:300
図面番号	NO 6 45-45-7
設計	夏知原建築部住宅建設課

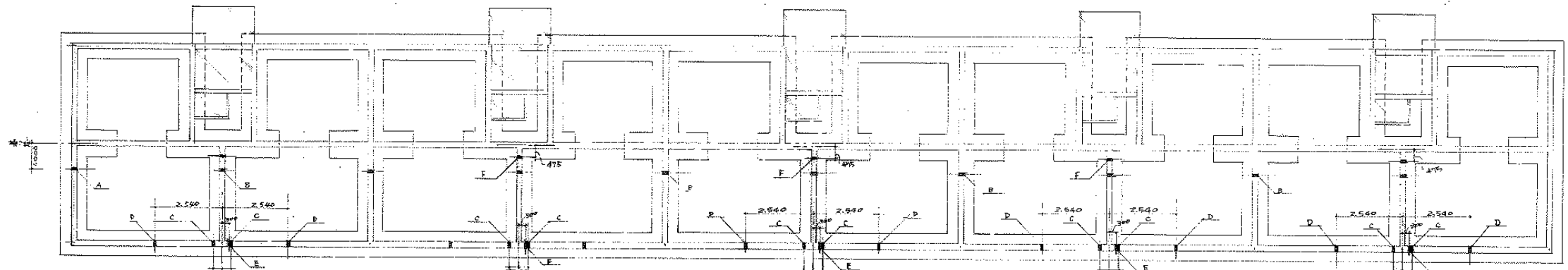


衛生設備特記仕様書

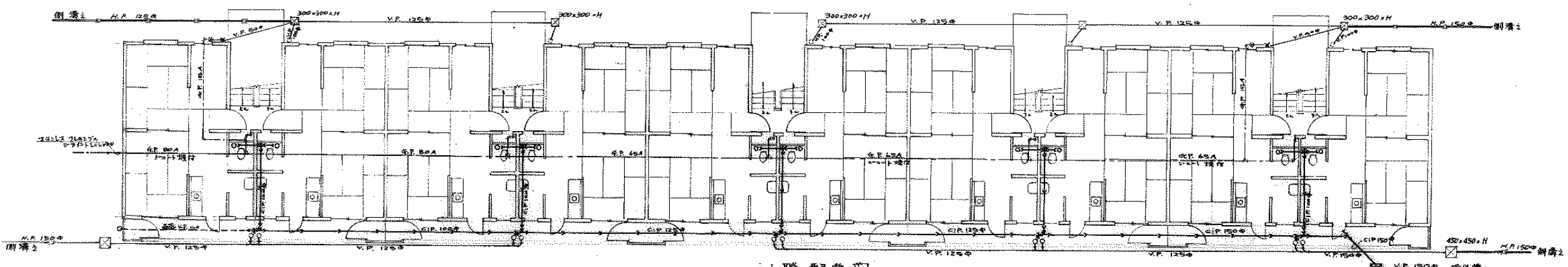
- 1 施行に関しては本特記仕様書 工事共通仕様書及び設計図書による。
- 2 本特記仕様書記載の製造所以外の製品使用の場合はこれと同等品以上のものを工事に使用する。
- 3 瓦斯管の基礎スリーブは木工事も含む。
- 4 本工事の器具取付並びに支脚金物取付はすべて鉄造木又はAY木にて施行す。火器に使用する工事に施行しては行かず。
- 5 給水管 スタフ上配管はジョイント付。
- 6 給水管並びに上下配管出口は防露ターフ巻ハンギングとする。(パイプジャブ内はハンギングの寸除く)
- 7 排水管及び雑排水管はハンギング仕上。
- 8 瓦斯管のハンギング仕上は木工事も含む。(パイプジャブ内は除く)
- 9 排水V.P.はすべて硬質塩化ビニル管 (JIS-K-674) 一般管使用のもの。
- 10 高床水櫃の据付金物はすべて木工事も含む。

製品指定商社表

部 品 名 (KJ 番号)	1号 (JIS-V)	2号 (JIS-E)	東洋物産	伊奈重信	西川重信	イナ重信	日本鋼業
水栓衛生器具類	東洋物産	伊奈重信	伊奈重信	伊奈重信	伊奈重信	伊奈重信	伊奈重信
給水管	日本鋼業	日本鋼業	日本鋼業	日本鋼業	日本鋼業	日本鋼業	日本鋼業
給水配管	東洋物産	東洋物産	東洋物産	東洋物産	東洋物産	東洋物産	東洋物産
給水V.P.	東洋物産	東洋物産	東洋物産	東洋物産	東洋物産	東洋物産	東洋物産
排水V.P.	東洋物産	東洋物産	東洋物産	東洋物産	東洋物産	東洋物産	東洋物産
排水配管	東洋物産	東洋物産	東洋物産	東洋物産	東洋物産	東洋物産	東洋物産
排水金物	東洋物産	東洋物産	東洋物産	東洋物産	東洋物産	東洋物産	東洋物産
高床水櫃	東洋物産	東洋物産	東洋物産	東洋物産	東洋物産	東洋物産	東洋物産



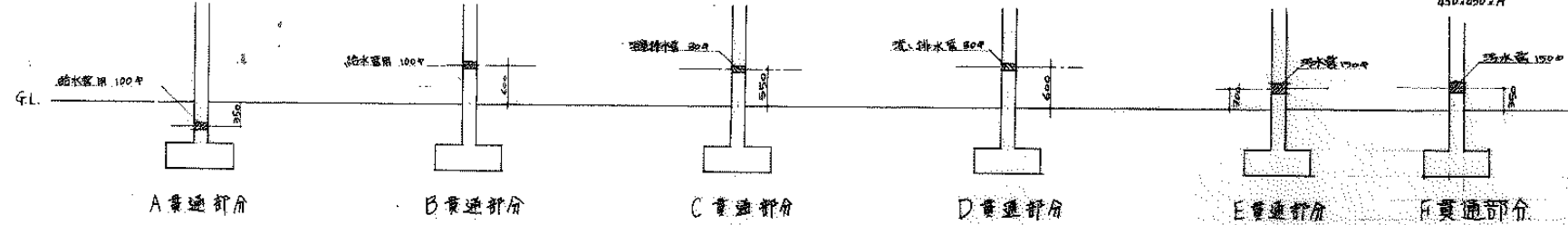
地中梁スラブ下図 1/100

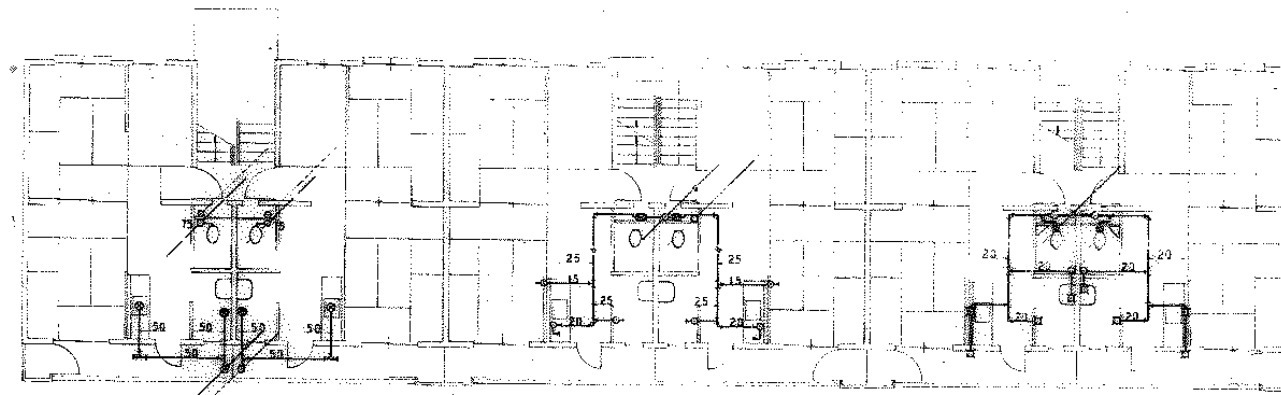
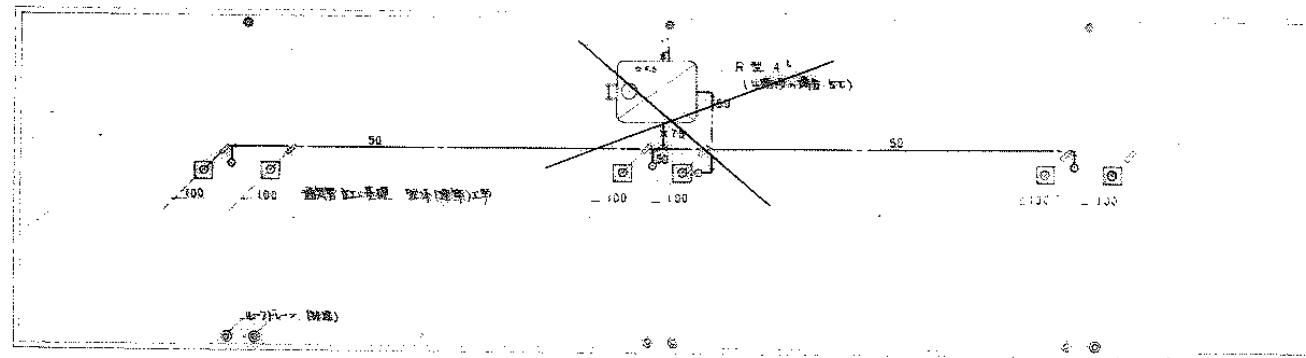


1階配管図 1/100

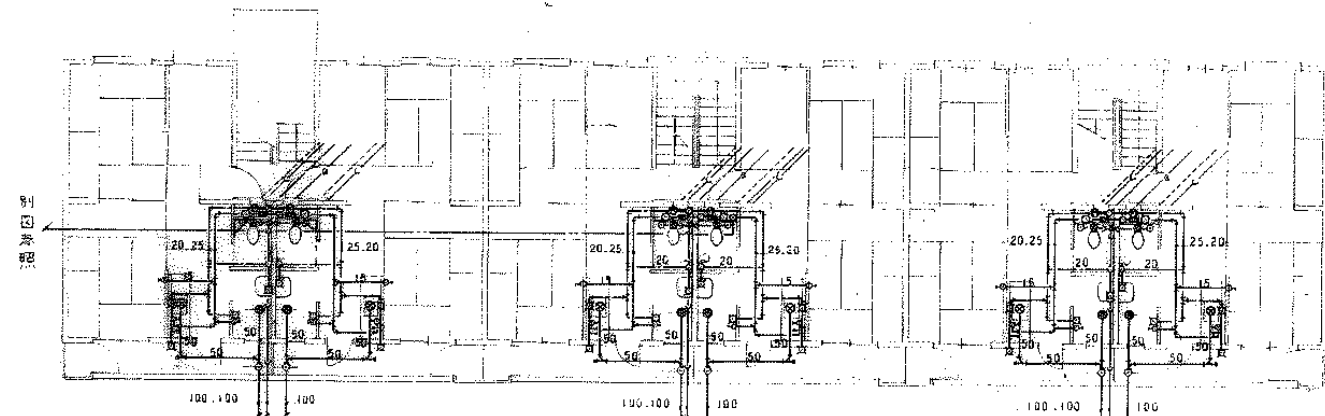
45-NO 0710

品名	70-1RN-2KUT-PC (清水) 設計図
図面名称	特記仕様書及び配管図
図面番号	給排水 1
設計	愛知県建設部 住宅課

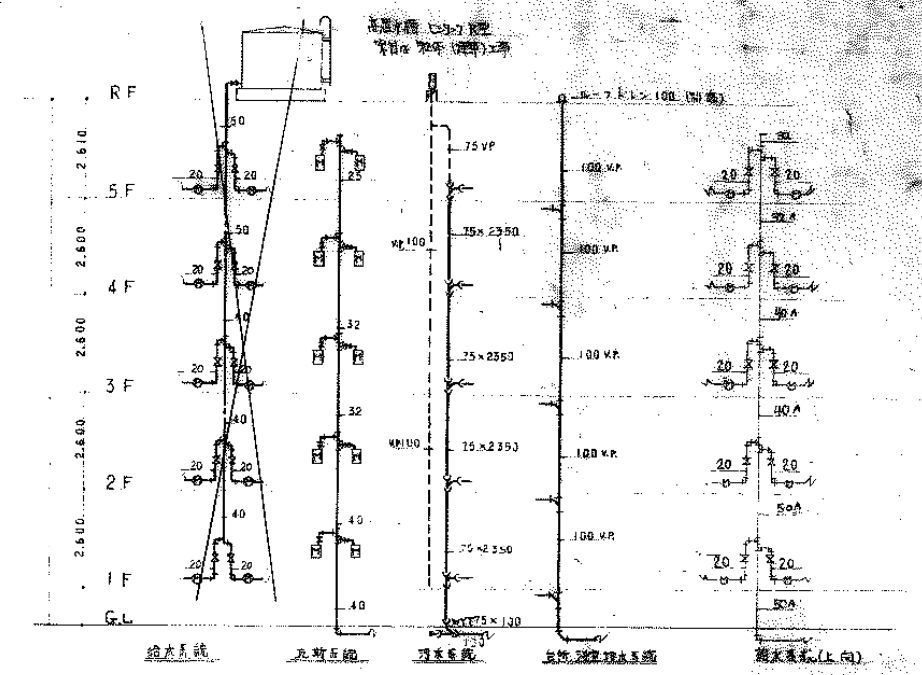




排水 瓦斯 給水



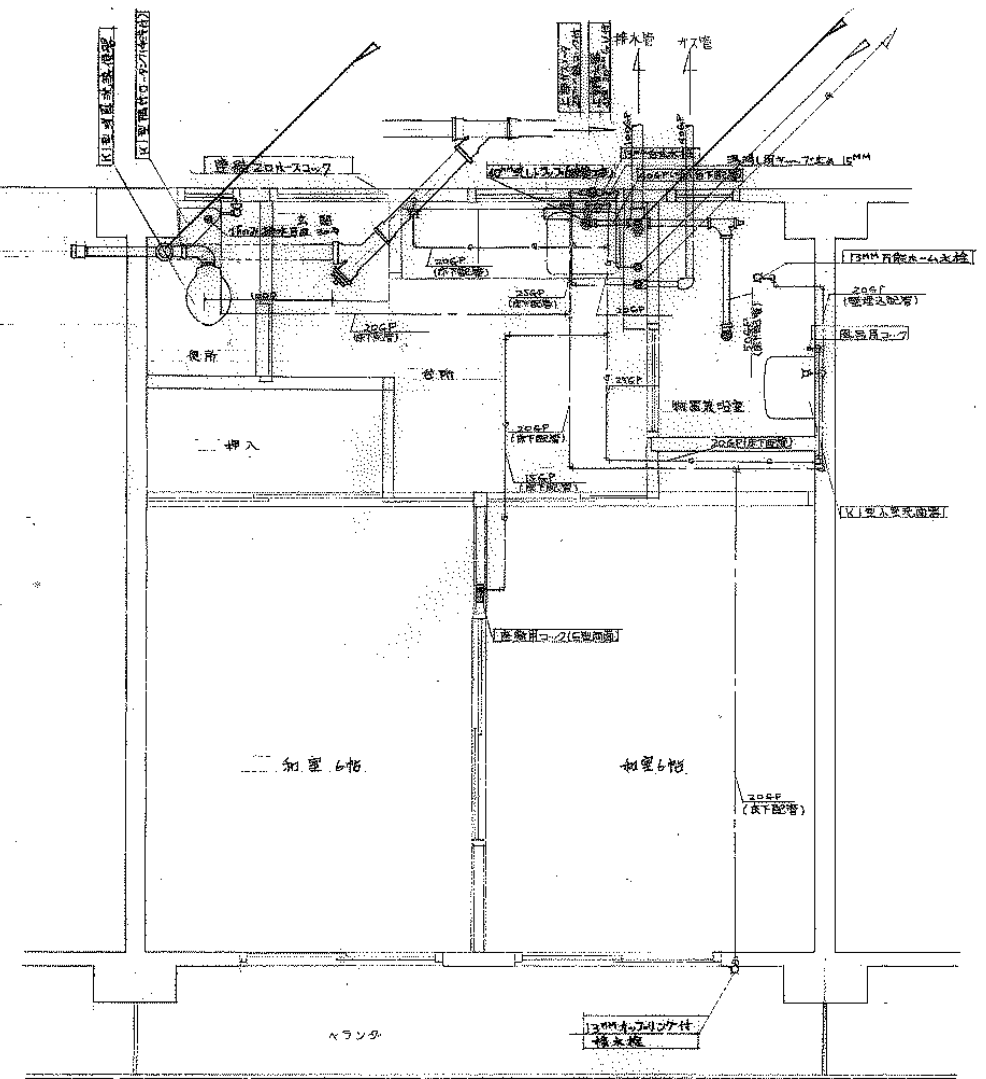
別荘参照 別荘参照



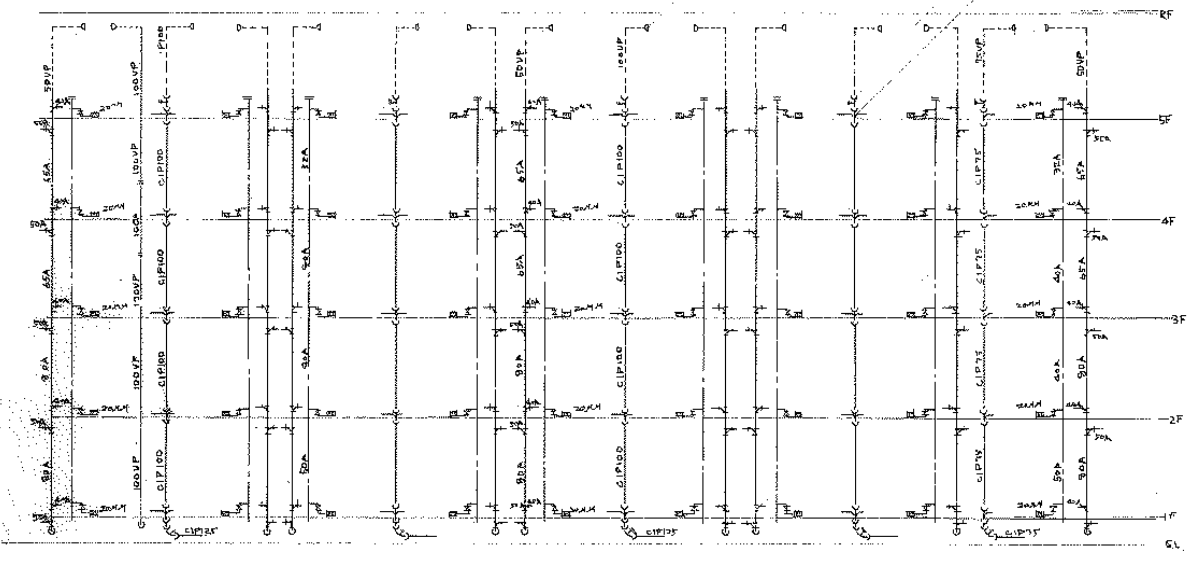
便所 器具明細	洋風大便器 KJCLW型 (手洗付高付口-9x22)	1
	便器用ヒューズ電 (90°曲管)	1
	便座 (S-274)	1
	紙巻器	1
浴室 洗面台器具明細	洗面器 KJ-1型 色型別 陶器品	1
	止水栓 (銅製)	15
	万能水栓 K-200	15
	床排水金具 T-5 B	50
	T-5 A (1階/2)	50
洗面 鏡り器具明細	自在水栓 K-36	15
バスルーム器具明細	バスルーム付水栓 K-26	15

45-NO 0711

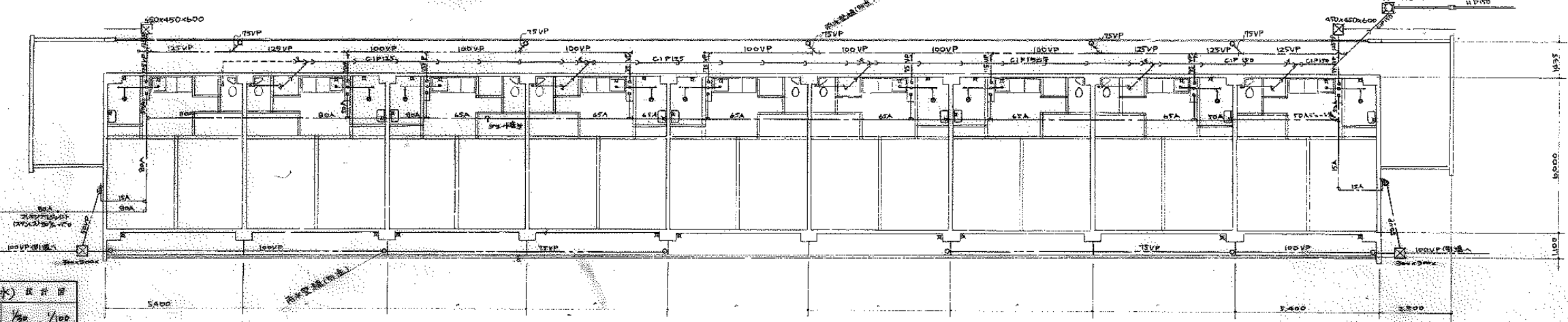
図名	70-1RN-2Kur-PC 設計図
図面番号	右側平面図 浴室水栓図
図面番号	2
設計	昭和系建築研究所



- 注記
1. 給水配管は3分径配管は樹脂工等にて
 2. 配管は配管径100mm以下は樹脂工等にて
 3. 排水配管は100mm径配管は樹脂工等にて
 4. 排水管は100mm径配管は樹脂工等にて
 5. 排水管は100mm径配管は樹脂工等にて
 6. 排水管は100mm径配管は樹脂工等にて
 7. 排水管は100mm径配管は樹脂工等にて
 8. 排水管は100mm径配管は樹脂工等にて
 9. 排水管は100mm径配管は樹脂工等にて
 10. 排水管は100mm径配管は樹脂工等にて



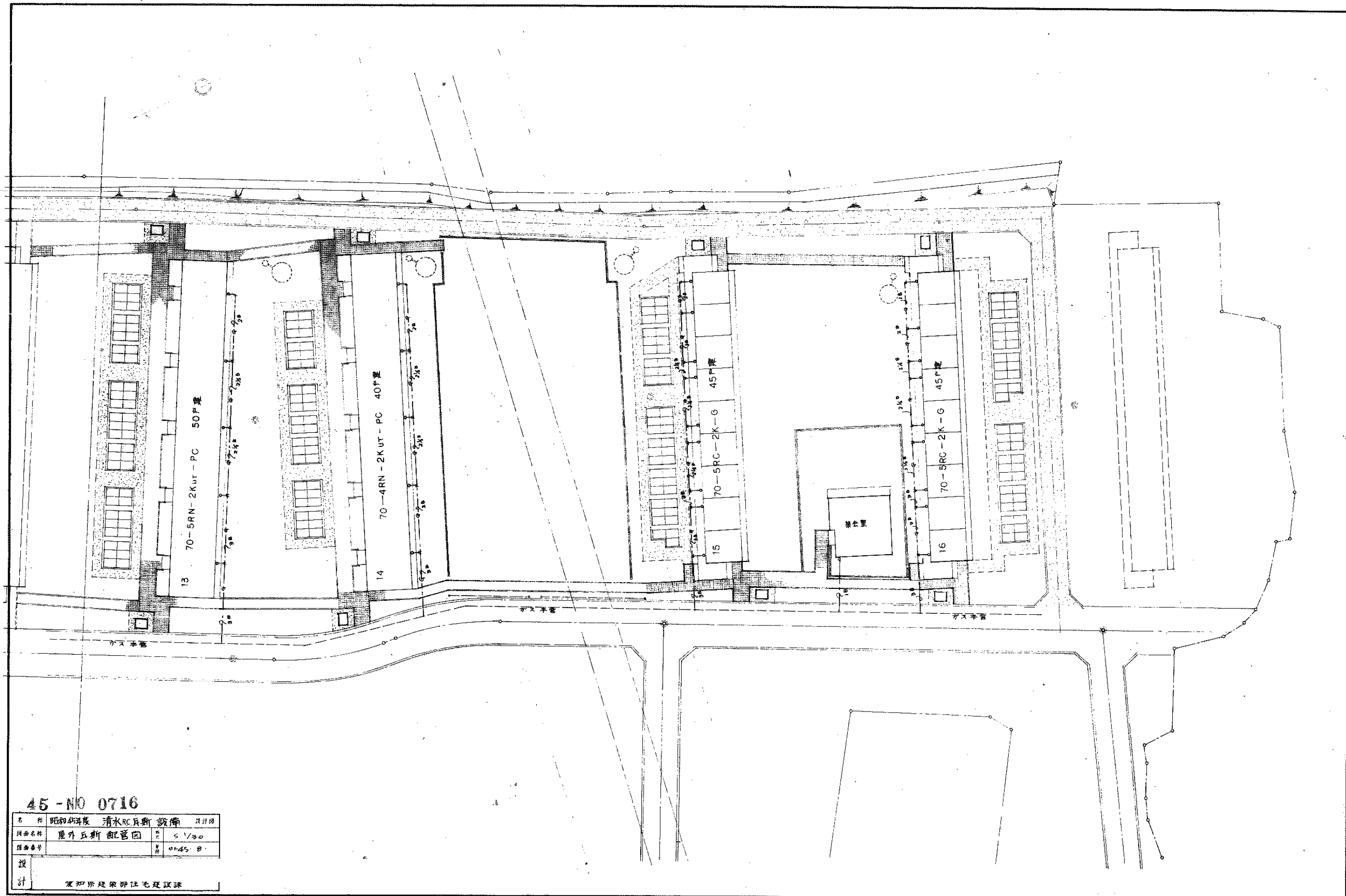
70-5RC-2K-G (5階 991.45坪) 階内平面排水配管図 5/100



70-5RC-2K-G (5階 991.45坪) 配管平面図 9/100

45-NO 0715

図名	配管系統図	1/50	1/100
図番	45-NO 0715		
設計	建築設計院		



45-NO 0716

名 称	配水配管 清水RC兵衛 設備	設計図
図面名称	屋外瓦斯 配管図	S 1/30
図面番号		0045-B

設計
 東和洋建築部住宅建築課