



だより

〒444-0802岡崎市美合町字並松1-2
Tel: 0564-51-1601 Fax: 0564-51-4831
E-mail: noudai@pref.aichi.lg.jp
ホームページ: <https://www.pref.aichi.jp/soshiki/noudai/>



令和3年度スタート!

CONTENTS

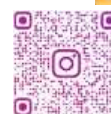
- 1 新年度あいさつ
- 2 令和3年度入学式
- 3 先輩からのメッセージ
- 4 トピックス
新年度スタート～始業式～
就活に向けグループディスカッション実施
新しい就農相談窓口 農起業支援ステーション開設
新規就農希望者向けニューファーマーズ研修
- 5 お知らせ

愛知県立農業大学校
公式HP



SNS

Instagram



Twitter



新年度あいさつ



校長 堤 公生

昨年度に引き続き校長を務めます堤です。よろしくお願いいたします。
日頃から、関係者の皆さま方には本校の教育研修業務に御理解と御協力をいただき、誠にありがとうございます。

農業大学校では本年度、「愛知の農業を支える意欲ある多様な人材の確保・育成」をめざした5カ年計画である「教育研修基本計画2025」を作成しました。多様な担い手や労働力の確保、地域農業を支える人材の育成及び就農支援、地域農業を担う農業経営者の育成支援を目指して、学校教育の充実や魅力ある学校づくり、農業者の経営発展の段階に応じた体系的な研修などについて目標と取組を定めました。

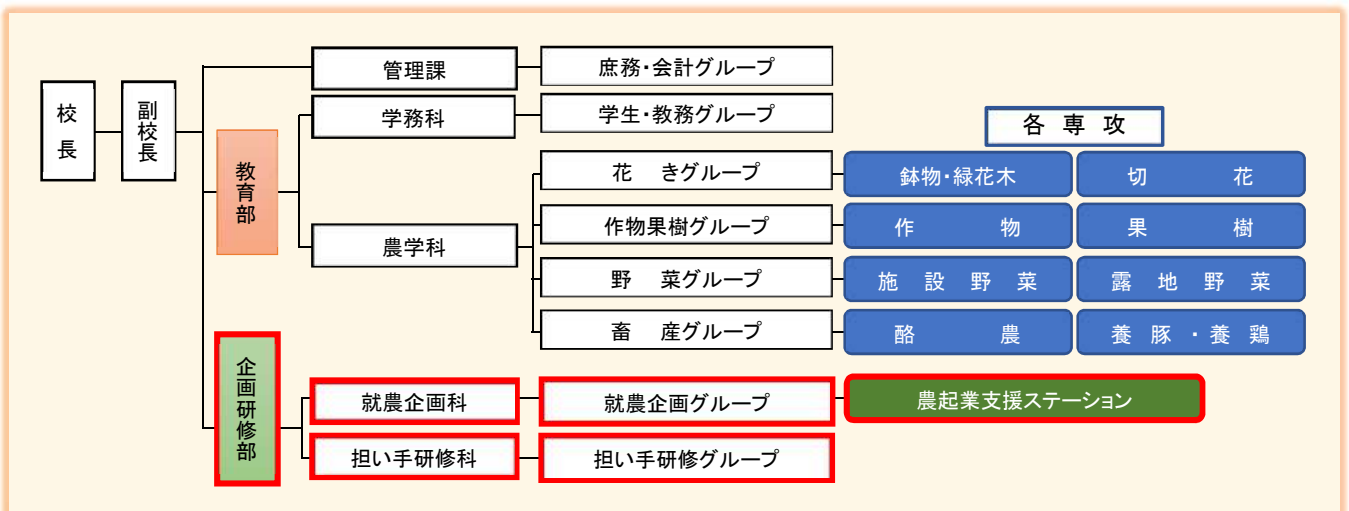
また、農業大学校では組織の再編を行い、この4月から研修部を企画研修部と改め部内に新しく就農企画科を設置しました。この就農企画科では農起業支援ステーションとして、県内で新規就農を希望する方への1次相談窓口業務を開始します。県内8カ所の農業改良普及課に設置された農起業支援センターと連携をとりながら、新規就農に対する相談や情報提供などの支援に努めてまいります。従来からの研修は担い手研修科で行いますので、これまで同様に御活用ください。

新型コロナウイルス感染症の収束が見通せない中ですが、4月9日に令和3年度入学式、12日に始業式をむかえることができ、新1年生83名を含む186名（女子学生50名）で新学期が始まりました。毎年、多くの学生を推薦していただく高校関係者の御協力への感謝とともに、例年どおりのスタートに安堵しています。また、今月15日のニューファーマーズ研修開講を皮切りに、3つある新規就農者向け研修も順次開始します。今後、各種研修も開催される予定で、キャンパス内を行き交う人も増えてきます。

昨年度は5月末まで休校等措置のため、春先の授業や研修がほとんどできませんでした。さらに、多くの学校行事が中止となり学校運営に苦慮した1年でした。「いつもどおり」にできることに感謝しつつ、マスク着用、手指消毒、三密防止などコロナ対策にも十分留意して、講義、実習及び研修をすすめてまいります。

令和3年度は定期異動で新たに22名の職員を迎え、58名（再任用及び非常勤職員を含む）でスタートしてまいります。農業に魅力を感じて入学・受講した農学科の学生、農業参入を目指す研修生等と共に新年度を始動するにあたって、本県農業の担い手を育成における農業大学校の役割の重大さを改めて感じております。

職員一同、精一杯業務に取り組んでまいりますので、関係者の皆さま方のあたたかい御理解と御協力をお願いいたします。



令和3年度 入学式



十分に席をあけて行われた入学式



堤校長 式辞

教育部農学科の入学式が4月9日（金）に行われました。
昨年度は新型コロナウイルス感染症の影響で中止された入学式ですが、今年度は、会場での感染症対策の徹底と保護者は会場に入らず入学式の様子をリモートで配信しました。
今年度は83名（男子59名、女子24名）が入学し、厳粛な雰囲気の中、若干緊張した表情で式典が行われました。

堤校長から「新入生の皆さんは、農業に魅力を見だし、農業を通じて自分の人生を切り拓こうという夢をもって入学されました。広い視野で将来を見据えて、自信と誇りをもって農業を学んでください。そして、これからの大学校生活を、知識、技術、技能の習得のみならず、多くの人との出会いと体験を積み、人として大きく成長できる二年間とされることを心から期待します。」と式辞があり、来賓として中根農業水産局長（知事代理）、里川後援会長から励ましの言葉をいただきました。

在校生代表として鈴木結子さん（切花専攻）から「自らの経験を踏まえて先輩として良き相談相手になりたい」と歓迎の言葉がありました。また、新入生代表として寺澤祐美さん（切花専攻）から「学業や学校生活に惜しまぬ努力をし、農業大学校の良き伝統を築き上げていく」と宣誓がありました。

期待と不安の中、新入生83名の新たな農大生活がスタートします。



歓迎の言葉
在校生代表 鈴木結子さん



入学式宣誓
新入生代表 寺澤祐美さん

～ 農大生からのメッセージ ～



先輩から新入生へ励ましのメッセージです!



私たち切花専攻では、バラ、キク、カーネーションなど様々な切花を各班ごとに分担して育てています。専攻のメンバーはみんな仲が良く、大変な作業もありますが、協力しながら楽しく作業しています。みんなで楽しく実習しましょう。

切花専攻 鈴木 淳也



施設野菜専攻では、トマト、ミニトマト、ナス、キュウリなど様々な施設園芸品目を栽培しています。春に向けて収穫がピークを迎え、毎日忙しく、大変なこともあります。皆で協力しながら楽しく作業しています。よろしくお願いします。

施設野菜専攻 中西 駿



新しい環境になって楽しみな気持ちや不安な気持ちがあると思いますが、優しい先輩や先生方がたくさんいるので、いっぱい話して楽しく果樹について学びましょう。体育祭や農大祭もあり、専攻一丸となって行う行事もあるので、充実した学校生活を送って下さい。

果樹専攻 前田一樹



酪農の専門的な知識を学びながら、毎日楽しく実習しています。主な作業は、搾乳、牛の餌づくり、子牛の哺乳です。生き物を扱うため当番など大変なことも多いですが、やりがいのある専攻です。よろしくお願いします。

酪農専攻 渡邊颯介

トピックス

新年度スタート ～ 始業式 ～

4月12日（月）に教育部農学科の始業式が行われ新たな学期が始まりました。

堤校長から「1年生は何を学び、何をしたいのか具体的な目標を持つことの大切さ、2年生は、農業界の即戦力となるために修得した知識とスキルに自信と誇りをもって臨んでもらいたい」と挨拶がありました。新入生にとって、待ちに待った農大でのキャンパスライフがスタートしました。この中から、愛知の農業を担うリーダーが大勢出てくることを期待しています。



式の後、各科職員の紹介がありました

就職活動に向け模擬グループディスカッション実施

4月19日（月）企業が採用過程で行うグループディスカッションの模擬練習をハローワーク刈谷の就職支援ナビゲーターを講師に、就職希望の2年生10名が参加し実施しました。

当日は2班に分かれ、①「理想の上司像」、②「社会人に必要な力」をそれぞれテーマにして演習しました。終了後、参加した学生からは、「緊張した」、「社会進行が難しかった」等の感想が聞かれ、ナビゲーターからは「多数決で議論を進めるのはダメ」、「4大生もいるが物怖じせずに」等のアドバイスがありました。（頑張れ農大生！）



緊張の中、ディスカッションする学生

NEW

新しい就農相談窓口 農起業支援ステーションを開設

4月1日から県内全域の就農に関する情報提供や相談を行う窓口「農起業支援ステーション」が農業大学校に設置されました。

農起業支援ステーションでは、担い手育成担当の相談員が将来の目標や就農地、栽培品目など、就農に向けた具体的なビジョンづくりを支援します。また、農業経験の少ない就農希望者には、校内の農場を活用した農作業の見学会等を開催し農業知識の習得を支援します。

相談の結果、具体的に就農地や栽培品目が決定した後は、就農希望地を管轄する農起業支援センター（農業改良普及課）と連携して、農地の確保をはじめ、研修先農家の紹介、経営管理手法の習得、販路の確保等、就農実現に向けた具体的な支援を行う予定です。



校長と農起業支援ステーションの関係職員

新規就農希望者向け ニューファーマーズ研修が始まりました

新規就農希望者を対象とした「ニューファーマーズ研修」が4月15日(木)に開講しました。

本研修は、受講生20名で開講し、翌年2月21日までの約10か月間行われます。研修生は地域の先進農家ででの実習に加え、営農に必要な知識を講義・演習により本校で学びます。

希望に満ちた受講生との多忙でにぎやかな1年が始まりました。



受講生と関係職員

お知らせ

農業を始めたい方を募集！

令和3年度農業者育成支援研修の受講者を募集します



新たに農業を始めたい希望者を対象に、露地野菜の実習と講義を行う農業者育成支援研修の受講者を募集します。

受講期間：令和3年5月17日(月)から令和4年1月24日(月)まで

受講場所：農業大学校内

受講内容：就農に必要な経営知識を学ぶ(講義と露地野菜の実習)

受講対象者：新規就農を希望し、就農意欲の高い方

募集人員：15名

募集期間：令和3年4月19日(月)から5月7日(金)まで(必着)

申し込み：本校ホームページにある専用の申込書に必要な事項を記入し、郵送またはファクシミリで農業大学校に申し込んでください。

問い合わせ先：担い手研修科(福井) TEL 0564-51-1034

【新任職員紹介】

副校長 鷹羽靖夫

(管理課)

主 幹 森脇裕子

課長補佐 石川隆章

山之内明彦

(教育部)

教育部長 石橋良洋

(学務科)

学務科長 丹羽隆展

総括専門員 前野貴生

磯貝 勝

(農学科)

(花きG)

主任専門員 米倉 悟

主 任 真野恭平

(作物果樹G)

科長補佐 落合敏弘

技 師 影山舞子

(野菜G)

科長補佐 水野英之

主任専門員 吉田圭介

技 師 牧 宏優

(畜産G)

主 任 中尾秀仁

主 任 栗田隆之

主 任 大口秀司

(企画研修部)

(就農企画科)

科 長 加藤友康

主任専門員 玉越千賀子

専門員 水野睦実

永井丈万

(担い手研修科)

科 長 横井信之

主任専門員 上野栄子

専門員 本庄弘樹

中野義信

