

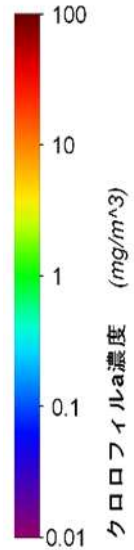
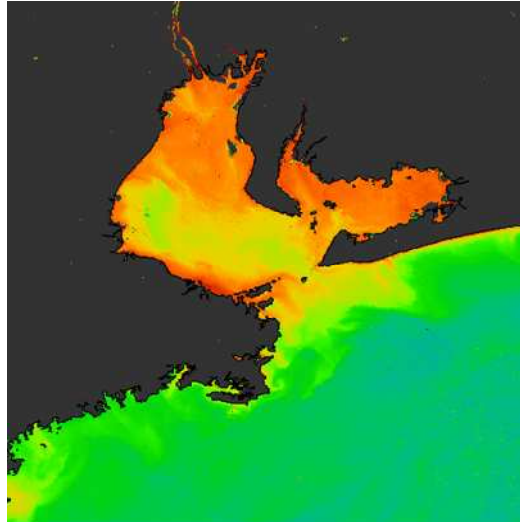
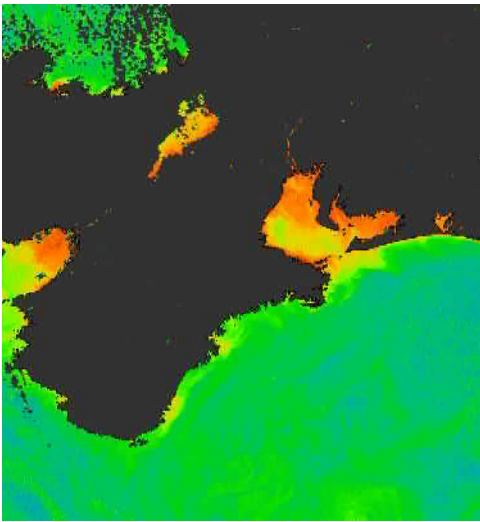
# 海況速報（クロロフィル a 分布）

愛知県水産試験場 漁業生産研究所

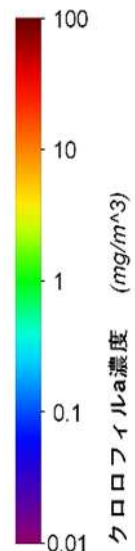
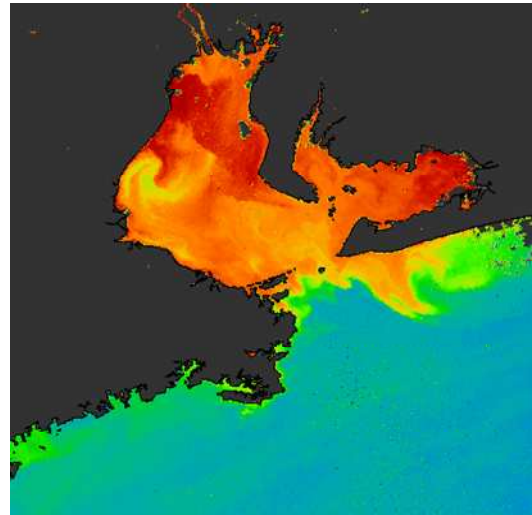
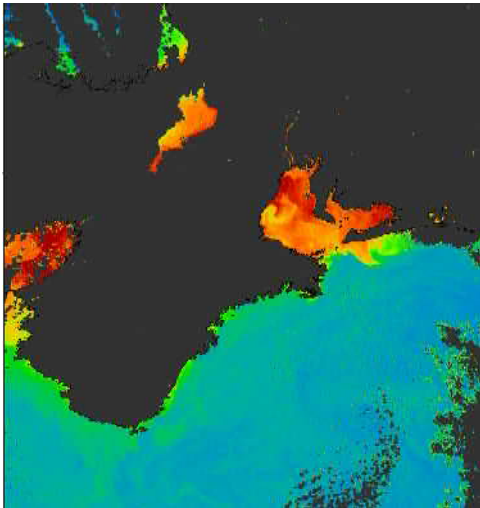
令和3年3月15日

3月14日の衛星画像をみると、クロロフィル a 濃度は、伊勢湾の北部と三河湾の全域でやや高くなっています。渥美外海では、沿岸部では湾内水の影響でやや高く、沖合では黒潮系の暖水の影響で低くなっています。

## しきさいによるクロロフィル a 濃度分布（3月14日）



## しきさいによるクロロフィル a 濃度分布（3月3日）



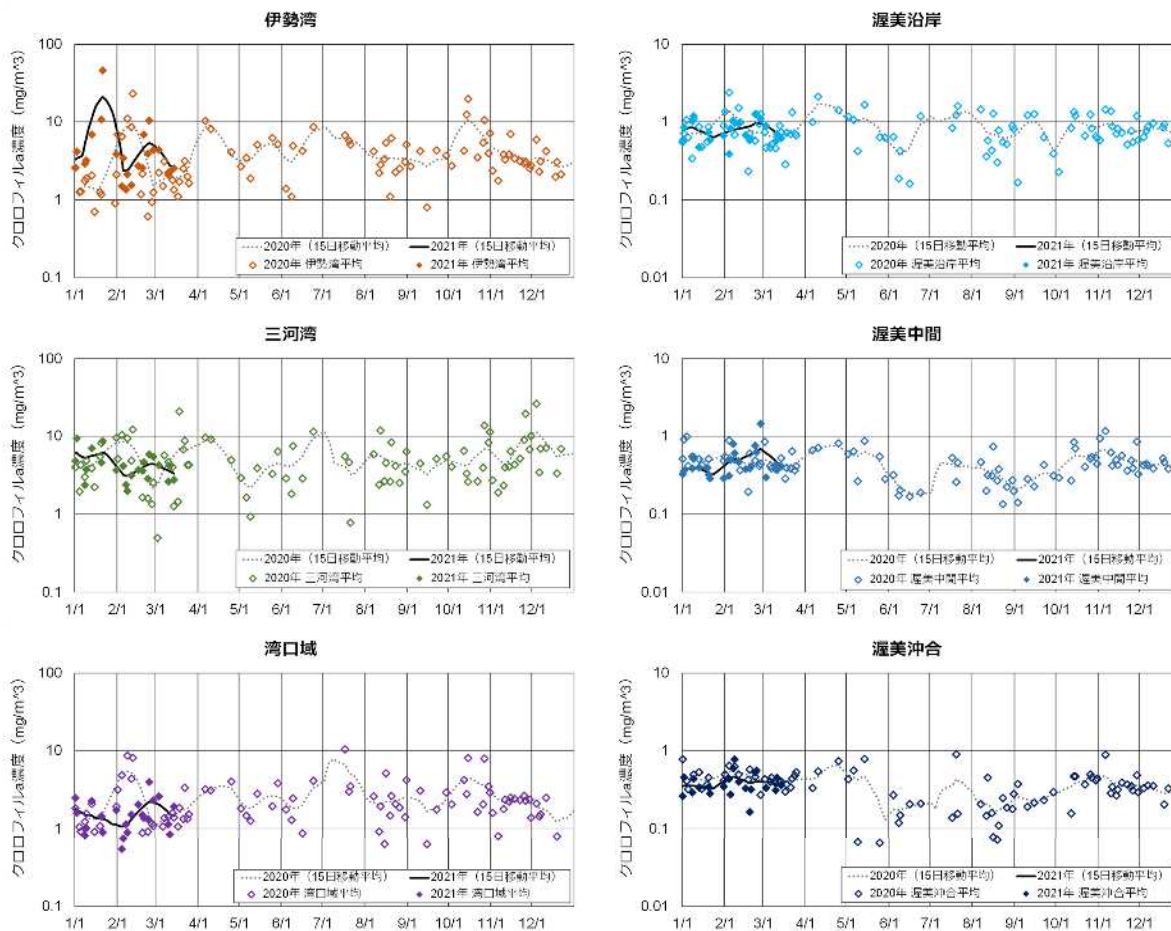
※宇宙航空研究開発機構（JAXA）提供の SGLI 画像を使用

※画像データによるクロロフィル a 濃度は、実際の濃度と異なる場合があります。

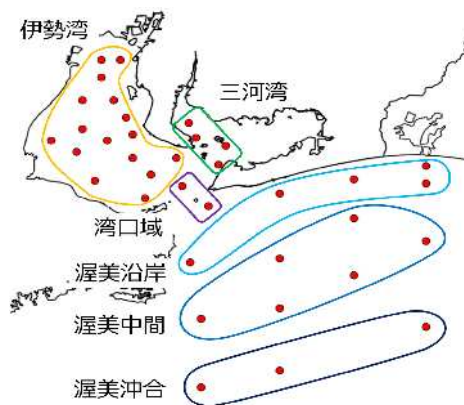
また、詳細図と広域図で内湾域の濃度に誤差が生じることがあるため、目安としてご利用ください。

## クロロフィル a 濃度の変動

クロロフィル a 濃度は、渥美沖合を除いた全ての海域で3月上旬から減少傾向にあります。



観測衛星「しきさい」に搭載された SGLI センサーから得られた表層クロロフィル a 濃度をモニタリングしています (令和 3 年 3 月 14 日までのデータ)



モニタリング地点