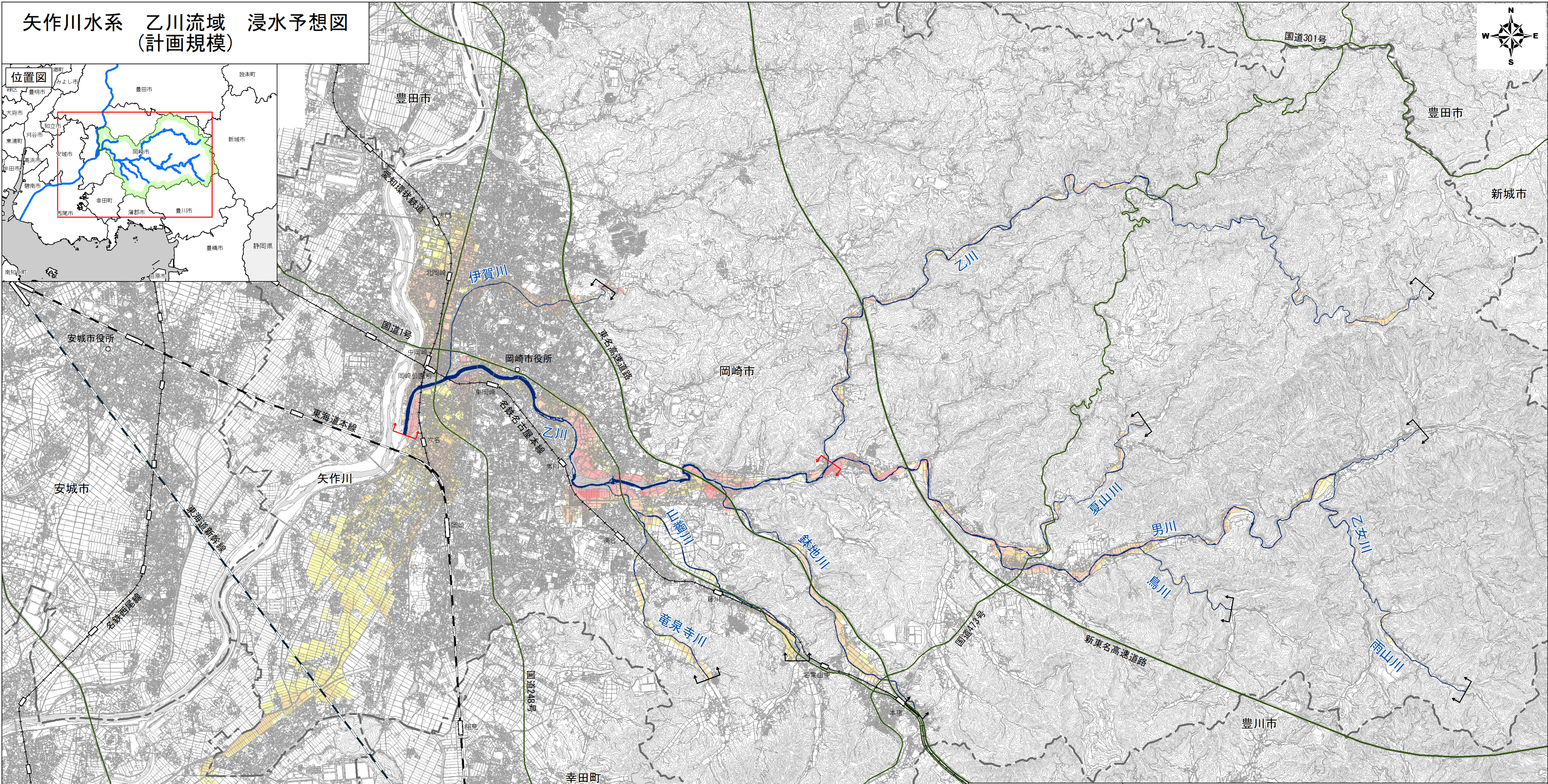
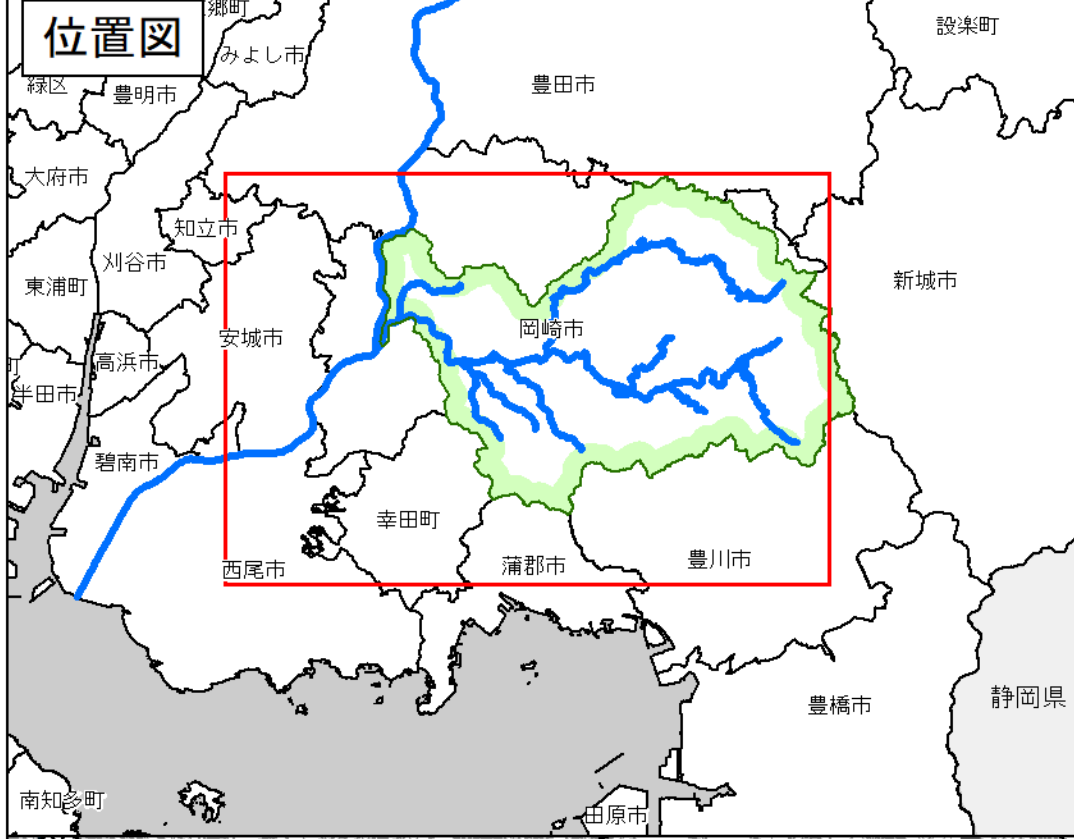


矢作川水系 乙川流域 浸水予想図 (計画規模)



凡例

浸水した場合に想定される水深(ランク別)

Red	5.0~10.0m未満の区域
Light Red	3.0~ 5.0m未満の区域
Orange	1.0~ 3.0m未満の区域
Yellow	0.5~ 1.0m未満の区域
Light Yellow	0.3~ 0.5m未満の区域
Very Light Yellow	0.3m未満の区域

- - - 市町村境界
 [Grey Area] 河川等範囲
 [Red Arrow] 洪水浸水想定区域の指定の対象となる水位周知河川
 [Blue Arrow] 洪水予想図の対象河川の上流端

- 1. 説明文**
- この図は、矢作川水系乙川をはじめとする対象河川について、計画降雨(毎年、1年間にその規模を超える洪水が発生する確率が1/100 (1.0%)の降雨)による浸水が想定される区域及び浸水した場合に想定される水深を表示した図面です。
 - この浸水想定区域等は、現在の整備状況を踏まえて、対象河川が氾濫(破堤、溢水、越水)した場合の浸水の状況をシミュレーションにより予測したものです。
 - このシミュレーションは、対象外の河川及び内水による氾濫等を考慮していません。
- 2. 基本事項等**
- | | |
|----------------|--|
| (1) 作成主体 | 愛知県 |
| (2) 公表年月日 | 令和3年3月26日 |
| (3) 対象河川 | 矢作川水系乙川、伊賀川、山綱川、竜泉寺川、鉢地川、男川、夏山川、鳥川、乙女川、雨山川 |
| (4) 算出の前提となる降雨 | 乙川流域の48時間総雨量388mm |

この成果は、中部技術事務所長の承認を得て、同事務所作成の航空レーザー測量成果(オリジナルデータ、オルソフォトデータ、グリッドデータ)を使用したものである。(承認番号:平成30年12月5日付国部整中環共第24号)
 この地図の作成に当たっては、国土地理院長の承認を得て、同院発行の基盤地図情報を使用した。(測量法に基づく国土地理院長承認(使用)R2Jhs 343)