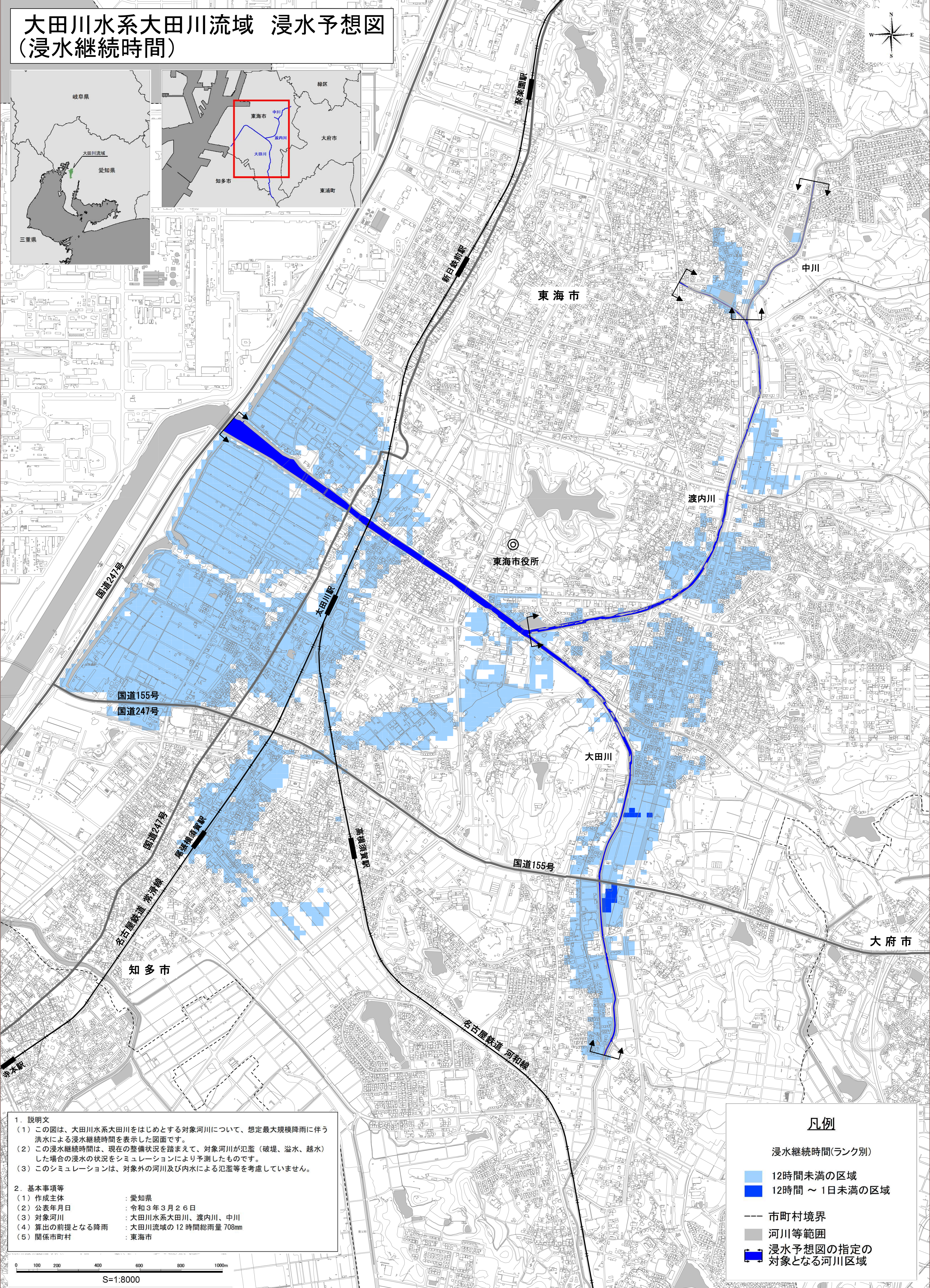
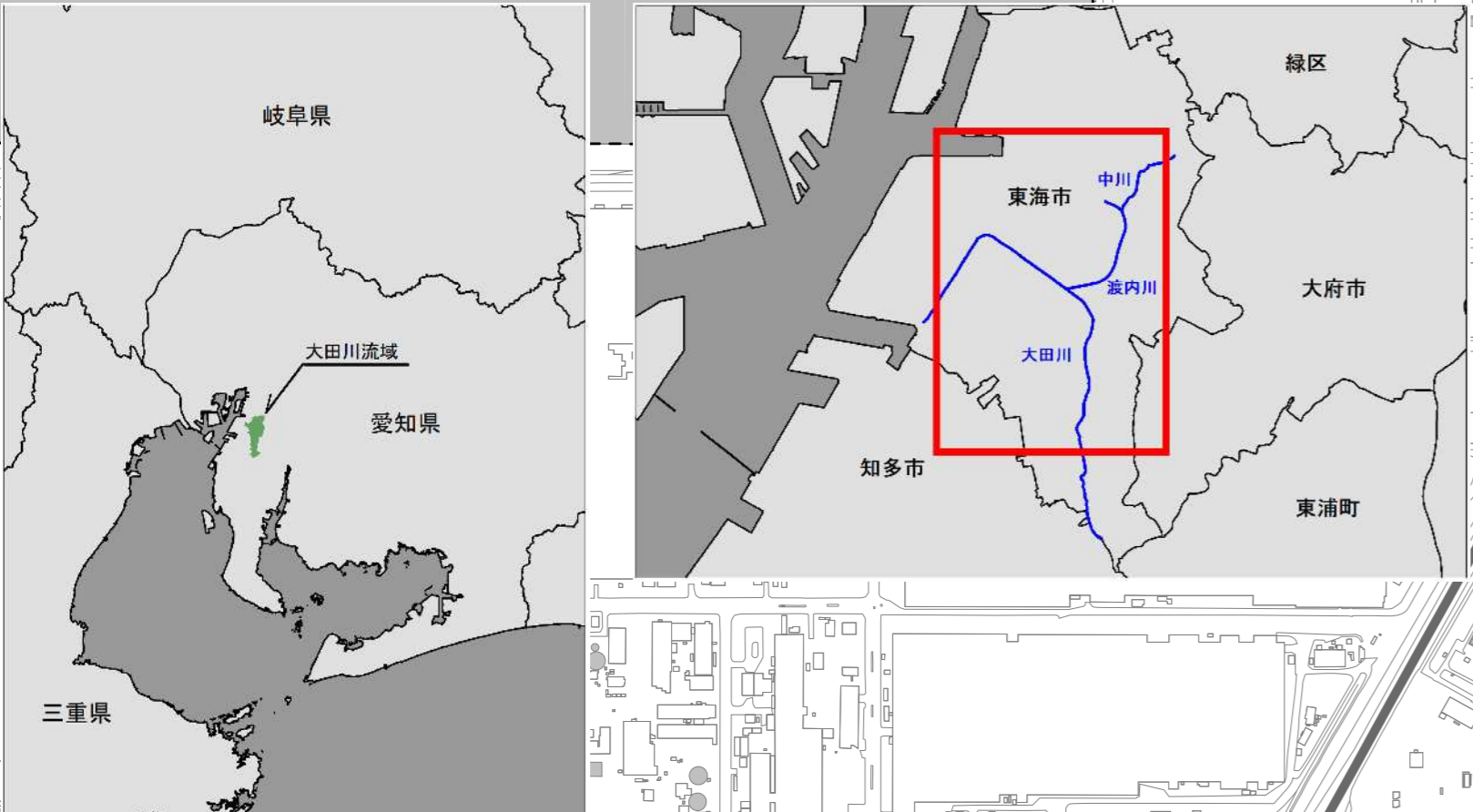


大田川水系大田川流域 浸水予想図 (浸水継続時間)



1. 説明文
 (1) この図は、大田川水系大田川をはじめとする対象河川について、想定最大規模降雨に伴う洪水による浸水継続時間を表示した図面です。
 (2) この浸水継続時間は、現在の整備状況を踏まえて、対象河川が氾濫（破堤、溢水、越水）した場合の浸水の状況をシミュレーションにより予測したものです。
 (3) このシミュレーションは、対象外の河川及び内水による氾濫等を考慮していません。

2. 基本事項等

(1) 作成主体	: 愛知県
(2) 公表年月日	: 令和3年3月26日
(3) 対象河川	: 大田川水系大田川、渡内川、中川
(4) 算出の前提となる降雨	: 大田川流域の12時間総雨量708mm
(5) 関係市町村	: 東海市

凡例

浸水継続時間(ランク別)

- 12時間未満の区域
- 12時間～1日未満の区域

--- 市町村境界
 ■ 河川等範囲
 ■ 浸水予想図の指定の対象となる河川区域

0 100 200 400 600 800 1000m
 S=1:8000

「この成果は、中部技術事務所長の承認を得て、同事務所作成の航空レーザー測量成果（ポリリアルデータ）を使用したものです。（承認番号:令和2年8月18日付国部整中環共第11号）」
 「測量法に基づく国土地理院長承認（使用）R 2JHs 343」