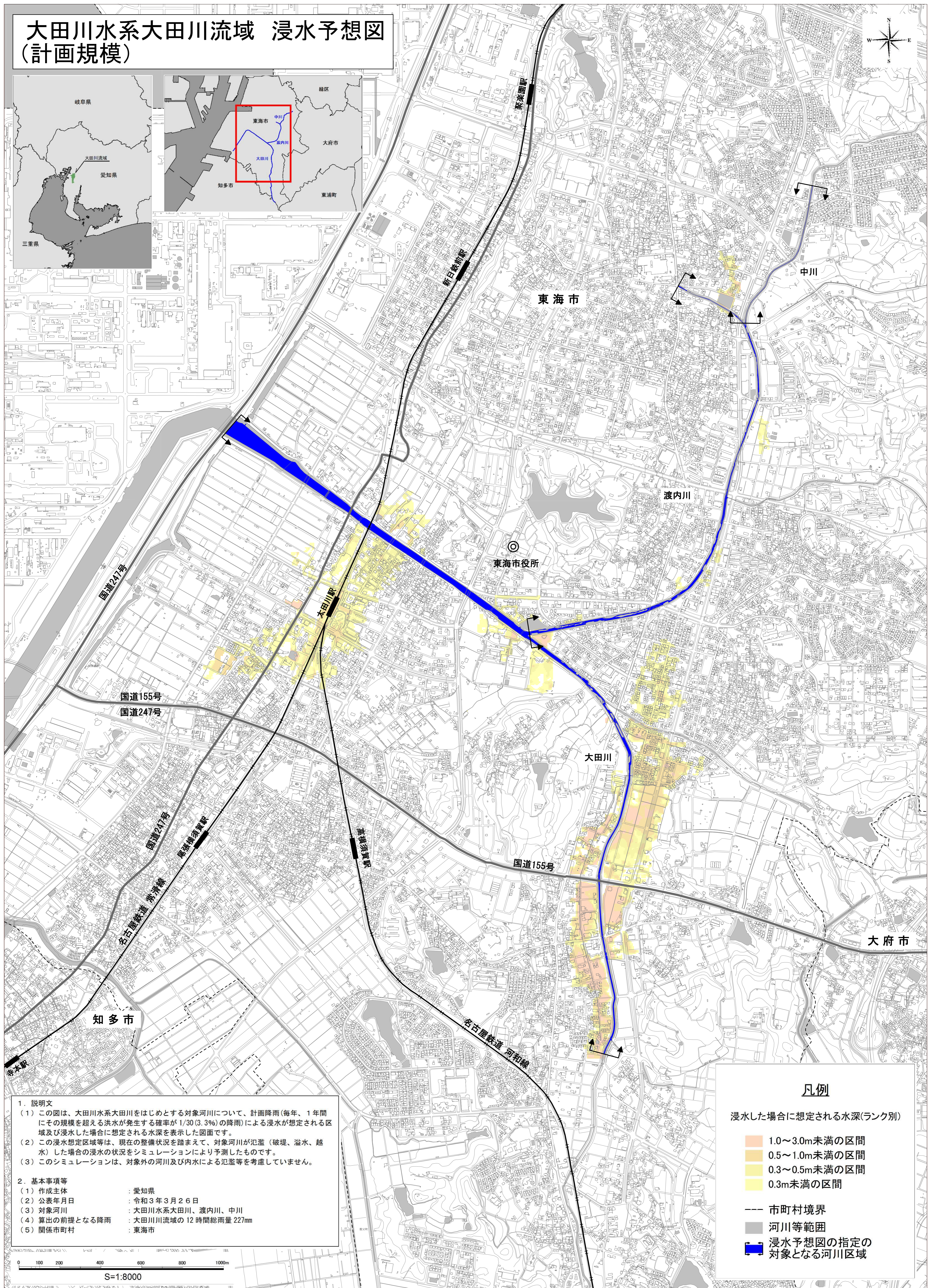
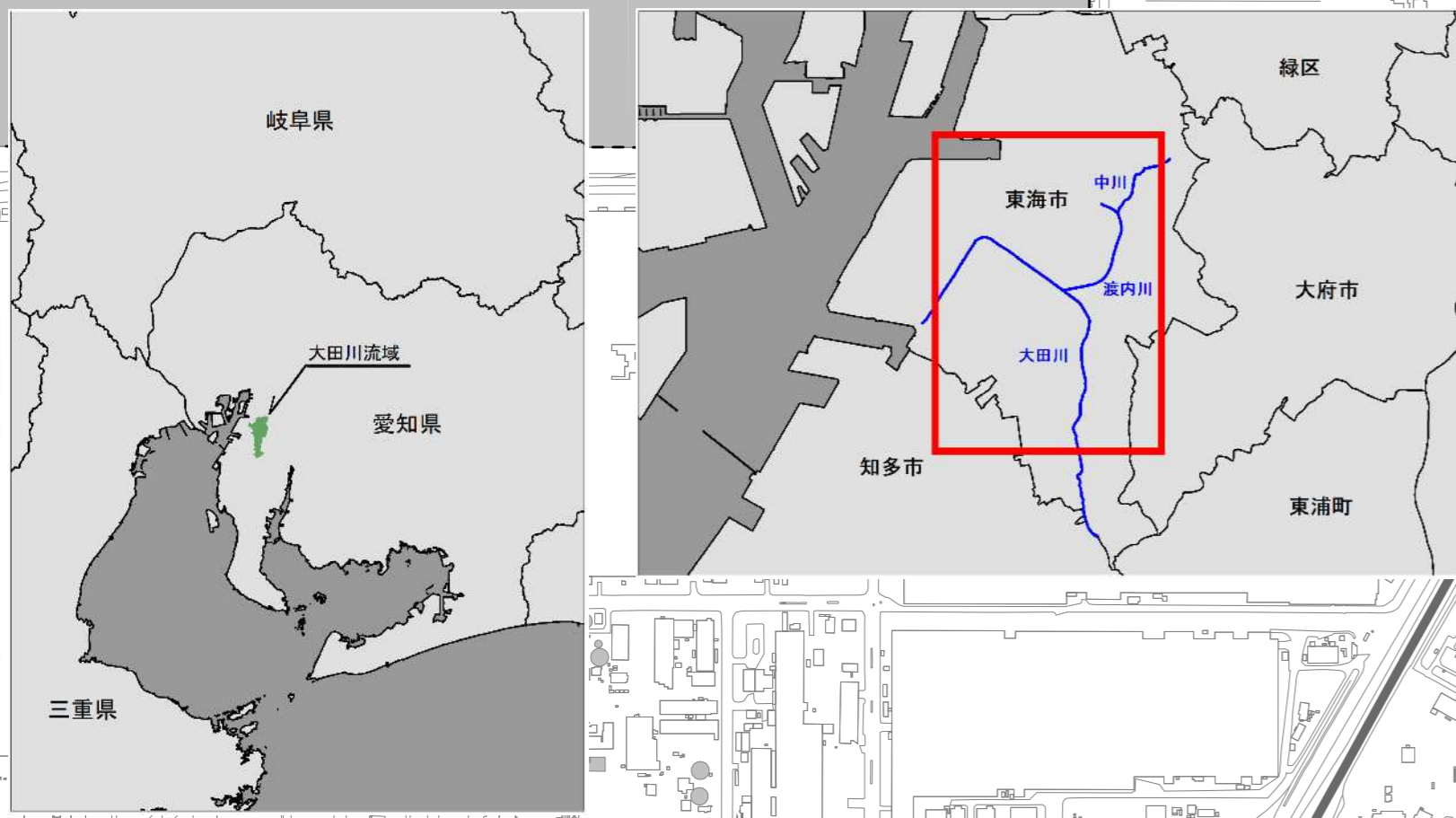
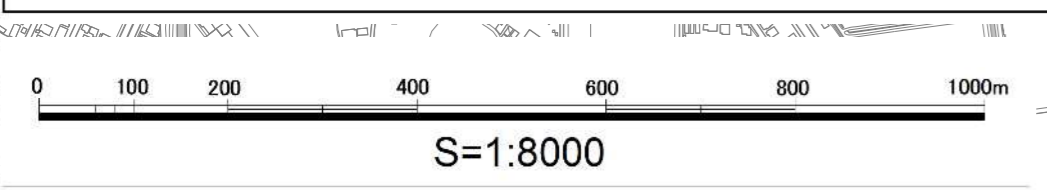


大田川水系大田川流域 浸水予想図 (計画規模)



1. 説明文
- この図は、大田川水系大田川をはじめとする対象河川について、計画降雨(毎年、1年間にその規模を超える洪水が発生する確率が1/30(3.3%)の降雨)による浸水が想定される区域及び浸水した場合に想定される水深を表示した図面です。
 - この浸水想定区域等は、現在の整備状況を踏まえて、対象河川が氾濫(破堤、溢水、越水)した場合の浸水の状況をシミュレーションにより予測したものです。
 - このシミュレーションは、対象外の河川及び内水による氾濫等を考慮していません。
2. 基本事項等
- | | |
|----------------|-----------------------|
| (1) 作成主体 | : 愛知県 |
| (2) 公表年月日 | : 令和3年3月26日 |
| (3) 対象河川 | : 大田川水系大田川、渡内川、中川 |
| (4) 算出の前提となる降雨 | : 大田川川流域の12時間総雨量227mm |
| (5) 関係市町村 | : 東海市 |

- 凡例
- 浸水した場合に想定される水深(ランク別)
- 1.0~3.0m未満の区間
 - 0.5~1.0m未満の区間
 - 0.3~0.5m未満の区間
 - 0.3m未満の区間
- 市町村境界
 - 河川等範囲
 - 浸水予想図の指定の対象となる河川区域



「この成果は、中部技術事務所長の承認を得て、同事務所作成の航空レーザー測量成果(ホジナルデータ)を使用したものです。(承認番号:令和2年8月18日付国部整中環共第11号)」
「測量法に基づく国土地理院長承認(使用)R2JHs343」