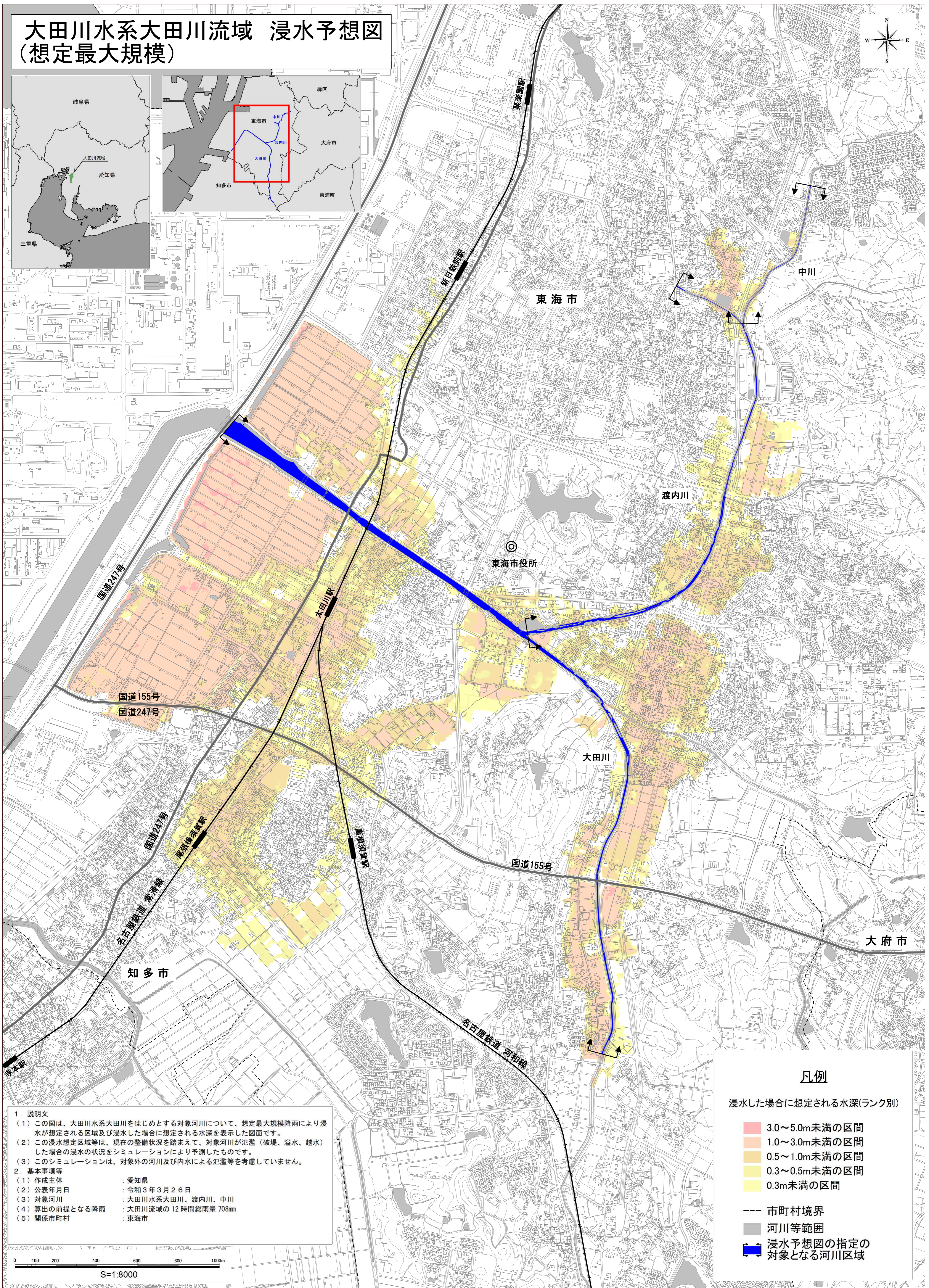
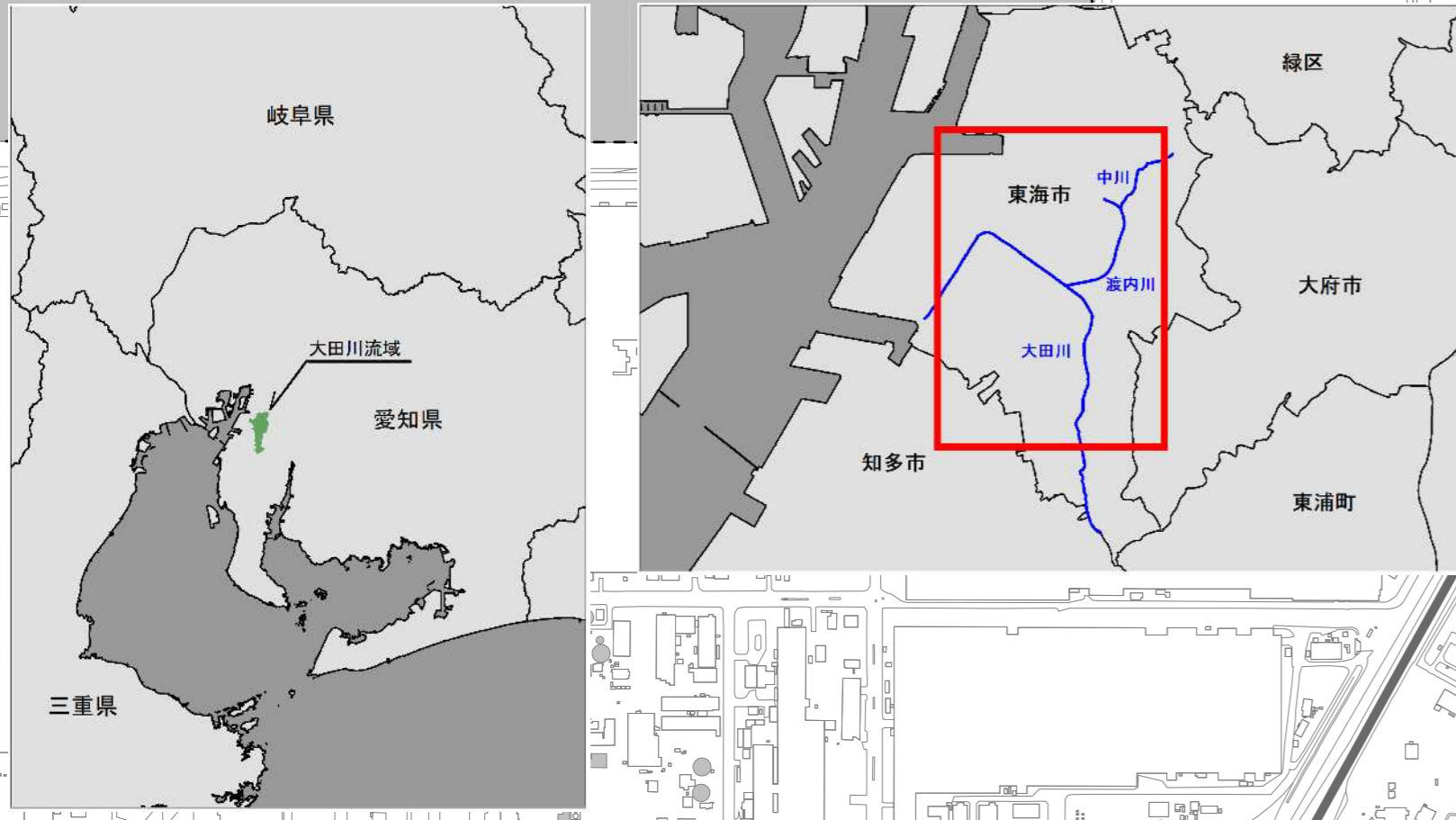
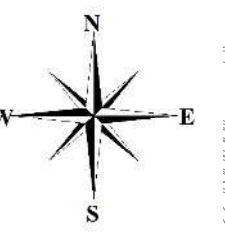


# 大田川水系大田川流域 浸水予想図 (想定最大規模)



1. 説明文  
 (1) この図は、大田川水系大田川をはじめとする対象河川について、想定最大規模降雨により浸水が想定される区域及び浸水した場合に想定される水深を表示した図面です。  
 (2) この浸水想定区域等は、現在の整備状況を踏まえて、対象河川が氾濫（破堤、溢水、越水）した場合の浸水の状況をシミュレーションにより予測したものです。  
 (3) このシミュレーションは、対象外の河川及び内水による氾濫等を考慮していません。

2. 基本事項等  
 (1) 作成主体 : 愛知県  
 (2) 公表年月日 : 令和3年3月26日  
 (3) 対象河川 : 大田川水系大田川、渡内川、中川  
 (4) 算出の前提となる降雨 : 大田川流域の12時間総雨量 708mm  
 (5) 関係市町村 : 東海市