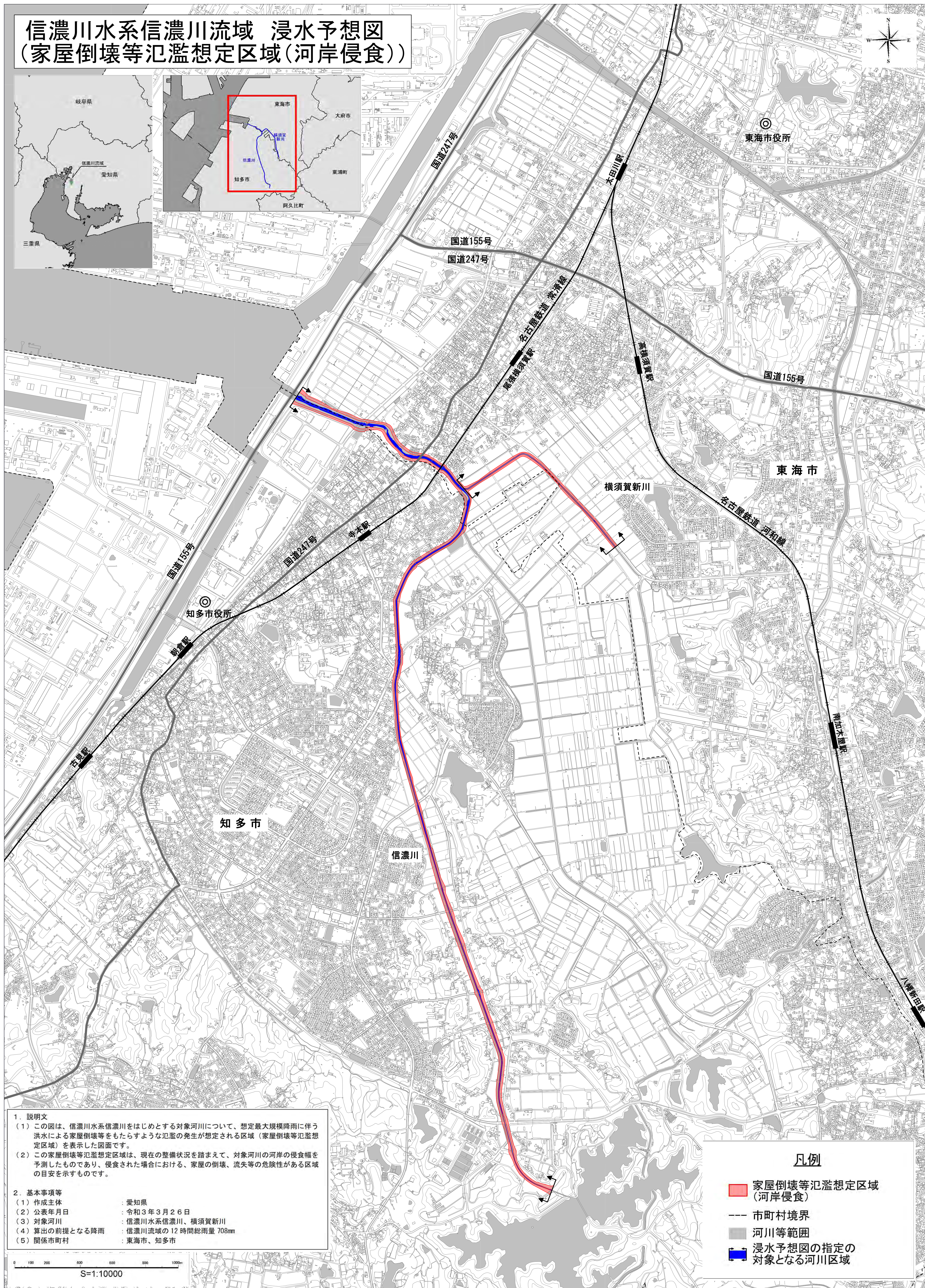
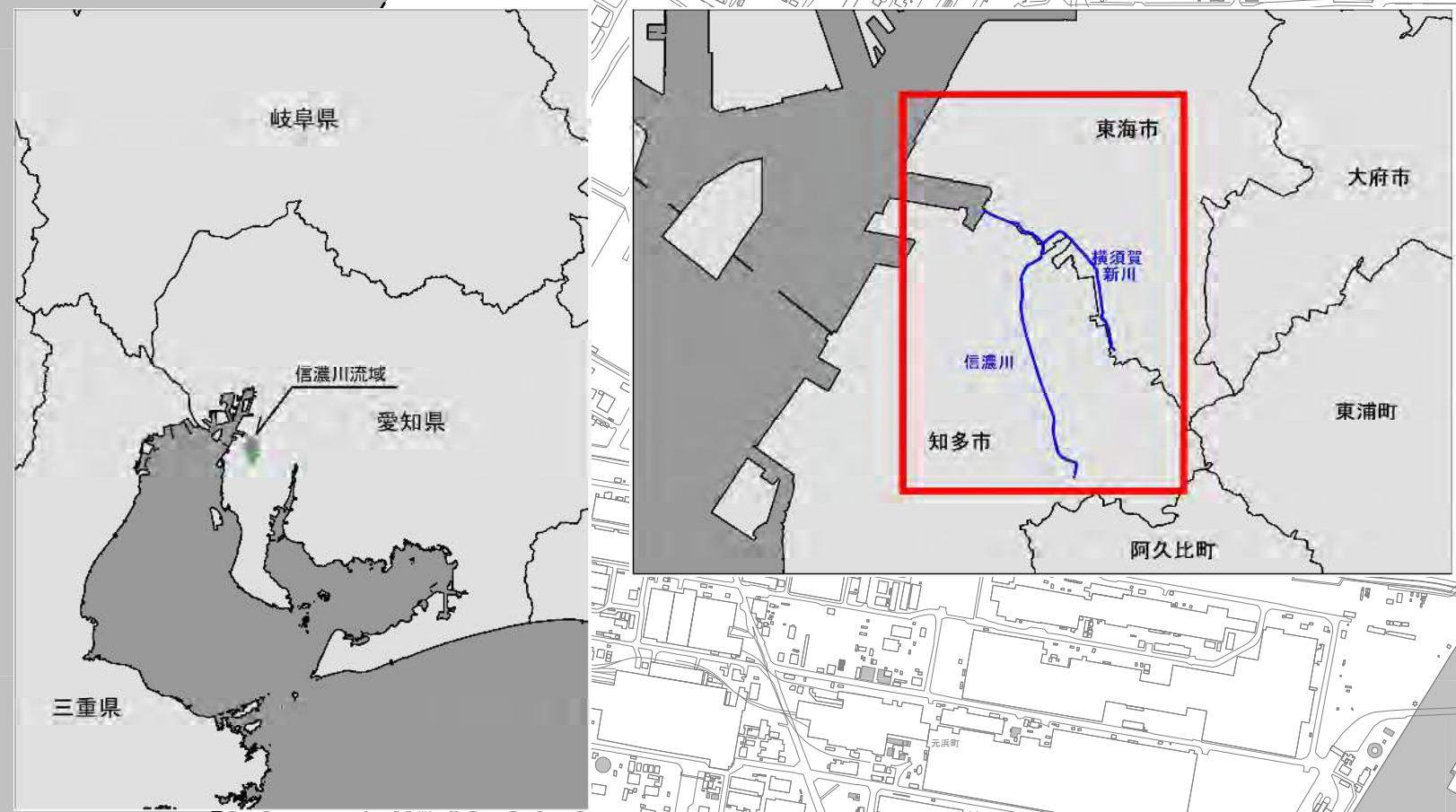


信濃川水系信濃川流域 浸水予想図 (家屋倒壊等氾濫想定区域(河岸侵食))



1. 説明文
- この図は、信濃川水系信濃川を起点とする対象河川について、想定最大規模降雨に伴う洪水による家屋倒壊等をもたらすような氾濫の発生が想定される区域（家屋倒壊等氾濫想定区域）を表示した図面です。
 - この家屋倒壊等氾濫想定区域は、現在の整備状況を踏まえて、対象河川の河岸の侵食幅を予測したものであり、侵食された場合における、家屋の倒壊、流失等の危険性がある区域の目安を示すものです。
2. 基本事項等
- | | |
|----------------|----------------------|
| (1) 作成主体 | : 愛知県 |
| (2) 公表年月日 | : 令和3年3月26日 |
| (3) 対象河川 | : 信濃川水系信濃川、横須賀新川 |
| (4) 算出の前提となる降雨 | : 信濃川流域の12時間総雨量708mm |
| (5) 関係市町村 | : 東海市、知多市 |

凡例

- 家屋倒壊等氾濫想定区域 (河岸侵食)
- 市町村境界
- 河川等範囲
- 浸水予想図の指定の対象となる河川区域

