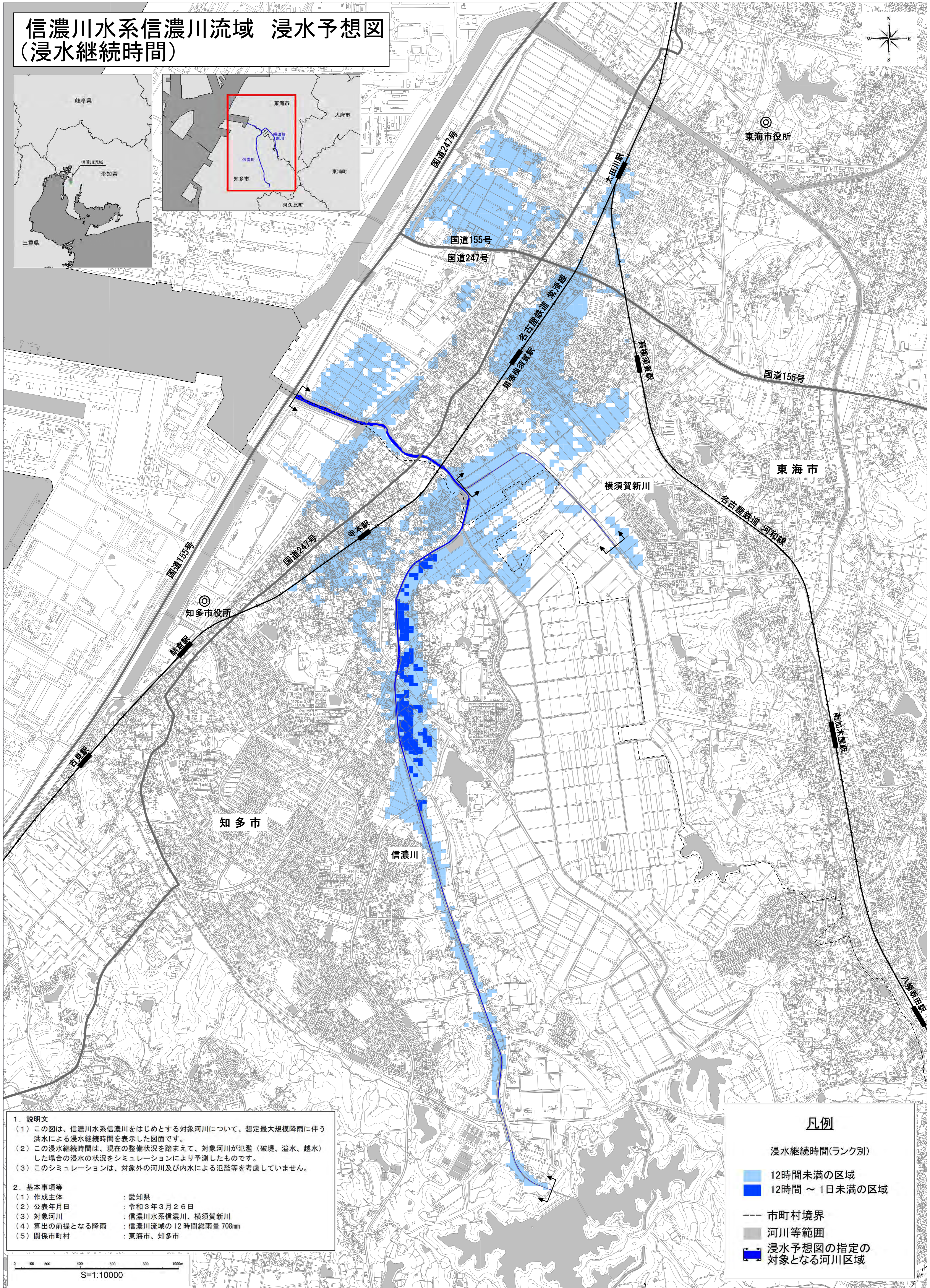
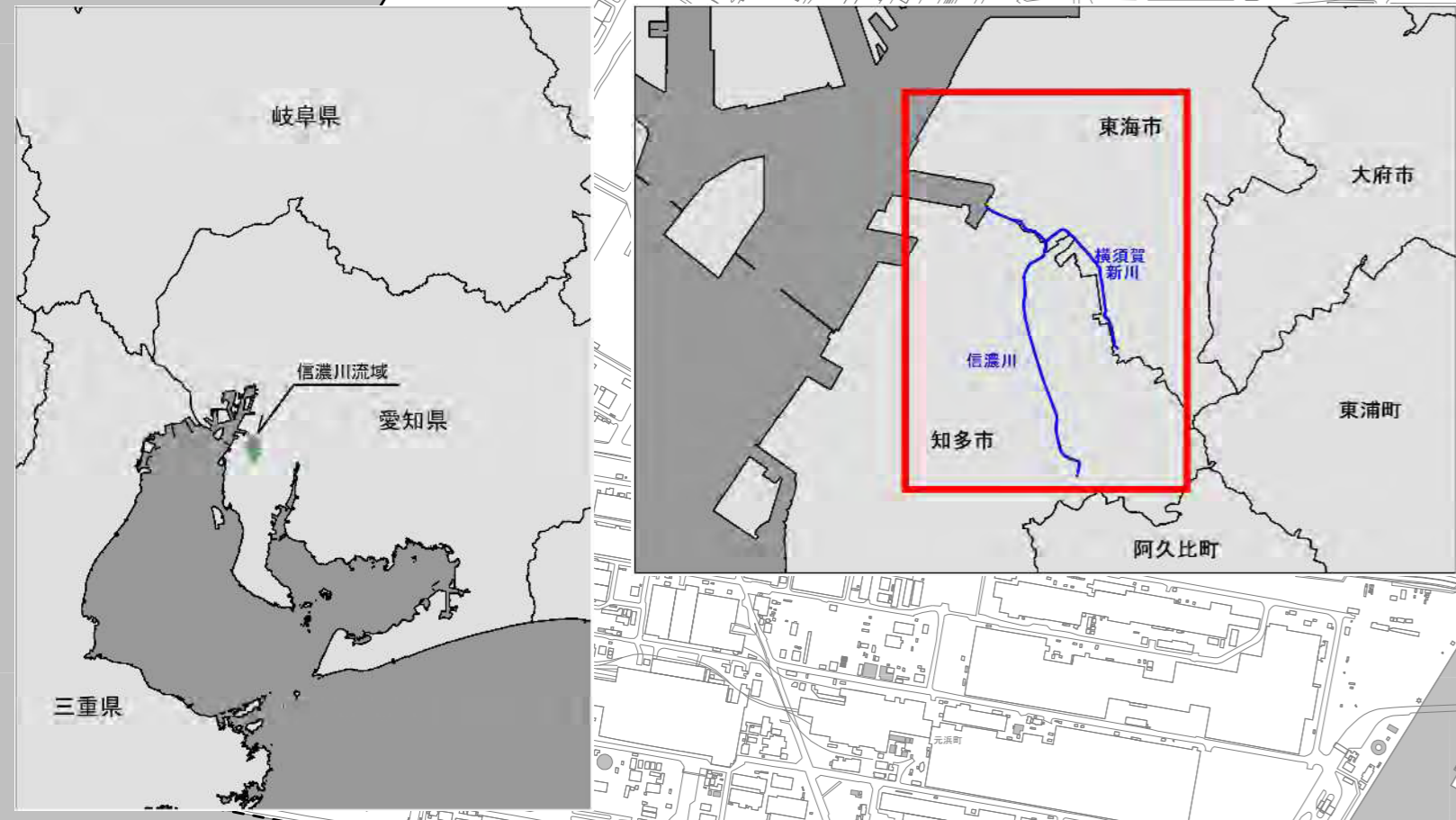


信濃川水系信濃川流域 浸水予想図 (浸水継続時間)



1. 説明文
 (1) この図は、信濃川水系信濃川をはじめとする対象河川について、想定最大規模降雨に伴う洪水による浸水継続時間を表示した図面です。
 (2) この浸水継続時間は、現在の整備状況を踏まえて、対象河川が氾濫（破堤、溢水、越水）した場合の浸水の状況をシミュレーションにより予測したものです。
 (3) このシミュレーションは、対象外の河川及び内水による氾濫等を考慮していません。

2. 基本事項等
 (1) 作成主体 : 愛知県
 (2) 公表年月日 : 令和3年3月26日
 (3) 対象河川 : 信濃川水系信濃川、横須賀新川
 (4) 算出の前提となる降雨 : 信濃川流域の12時間総雨量 708mm
 (5) 関係市町村 : 東海市、知多市

凡例

浸水継続時間(ランク別)

- 12時間未満の区域
- 12時間～1日未満の区域
- 市町村境界
- 河川等範囲
- 浸水予想図の指定の対象となる河川区域