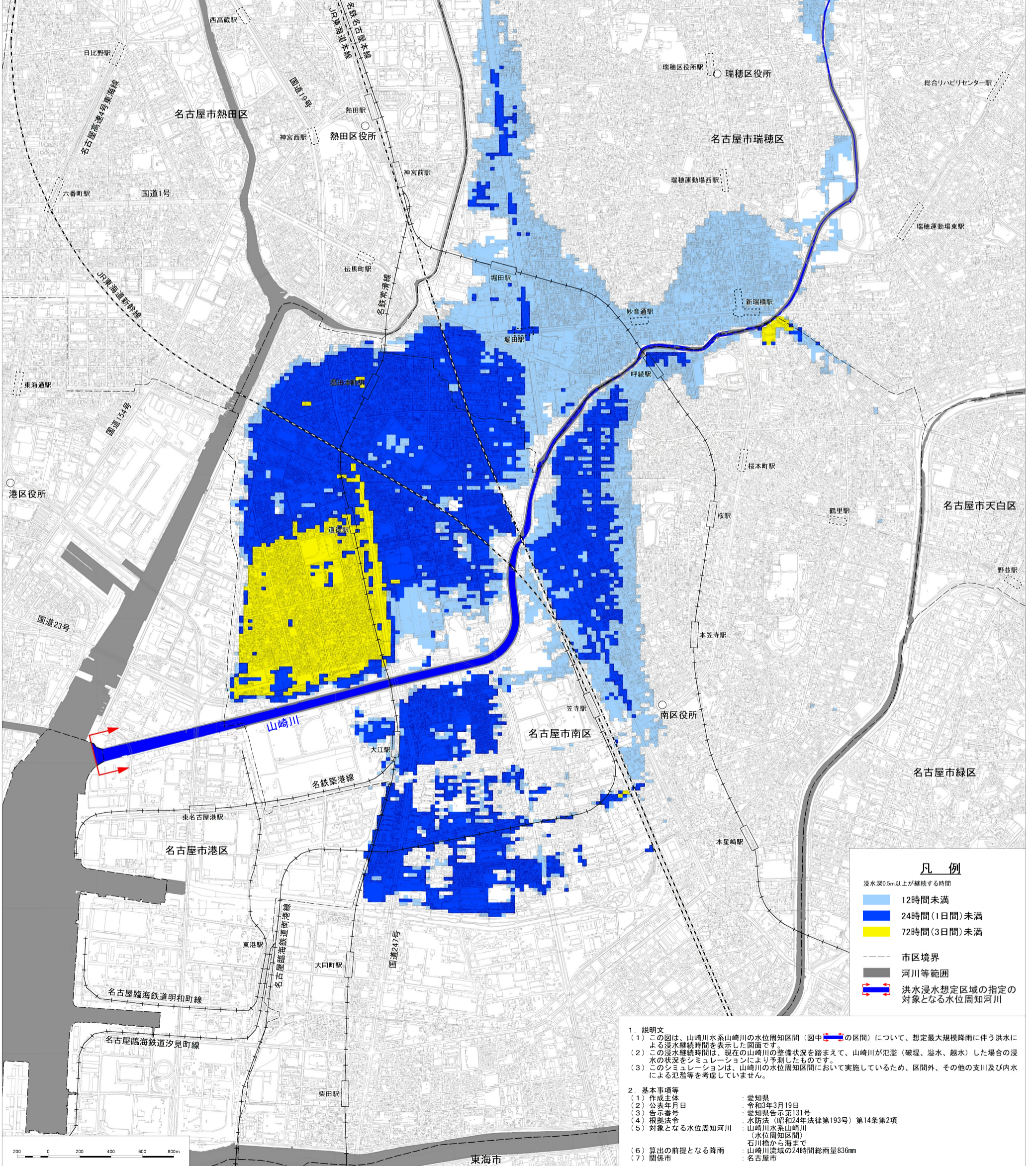


# 山崎川水系 山崎川 洪水浸水想定区域図 (浸水継続時間)



位置図



## 凡例

- 浸水深0.5m以上が継続する時間
- 12時間未満
- 24時間(1日間)未満
- 72時間(3日間)未満
- 市区境界
- 河川等範囲
- 洪水浸水想定区域の指定の対象となる水位周知河川

1. 説明文  
(1) この図は、山崎川水系山崎川の水位周知区間(図中 色の区間)について、想定最大規模降雨に伴う洪水による浸水継続時間を表示した図面です。  
(2) この浸水継続時間は、現在の山崎川の整備状況を踏まえて、山崎川が氾濫(破壊、溢水、越水)した場合の浸水の状況をシミュレーションにより予測したものです。  
(3) このシミュレーションは、山崎川の水位周知区間において実施しているため、区間外、その他の支川及び内水による氾濫等を考慮していません。
2. 基本事項等  
(1) 作成主体 : 愛知県  
(2) 公表年月日 : 令和3年3月19日  
(3) 告示番号 : 愛知県告示第131号  
(4) 根拠法令 : 水防法(昭和24年法律第193号)第14条第2項  
(5) 対象となる水位周知河川 : 山崎川水系山崎川(水位周知区間) 石川橋から海まで  
(6) 算出の前提となる降雨 : 山崎川流域の24時間総雨量836mm  
(7) 関係市 : 名古屋市