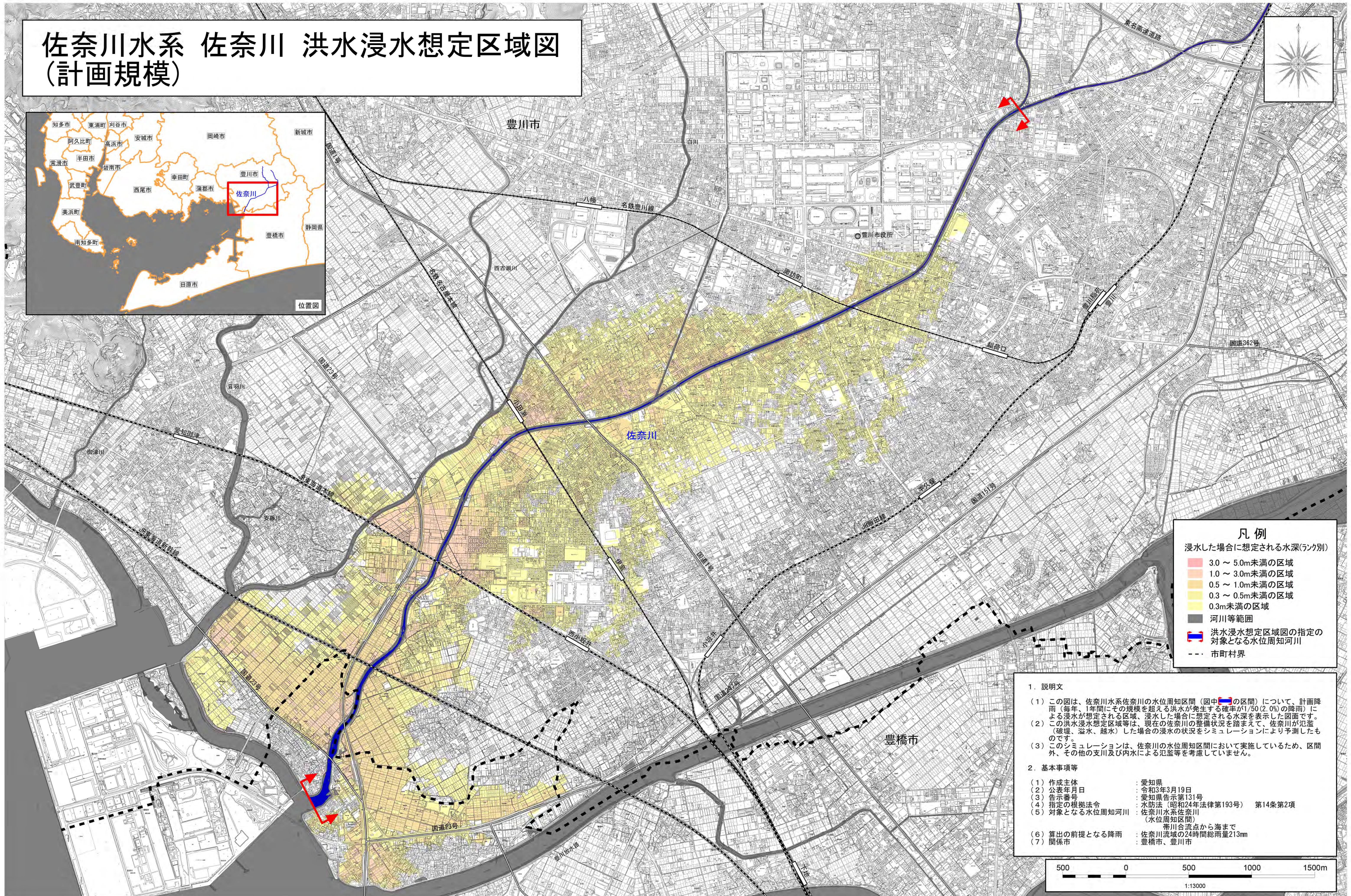


佐奈川水系 佐奈川 洪水浸水想定区域図 (計画規模)

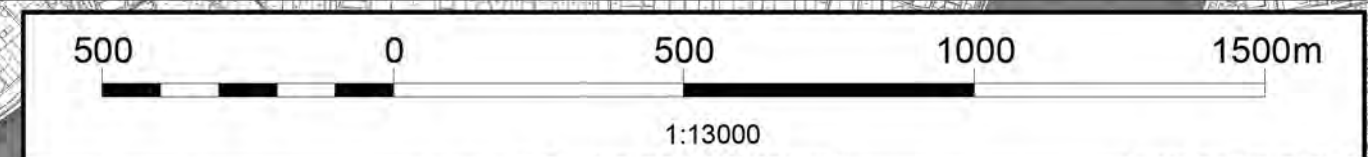


凡例

浸水した場合に想定される水深(ランク別)

- 3.0 ~ 5.0m未満の区域
- 1.0 ~ 3.0m未満の区域
- 0.5 ~ 1.0m未満の区域
- 0.3 ~ 0.5m未満の区域
- 0.3m未満の区域
- 河川等範囲
- 洪水浸水想定区域図の指定の対象となる水位周知河川
- 市町村界

- ### 1. 説明文
- (1) この図は、佐奈川水系佐奈川の水位周知区間(図中の区間)について、計画降雨(毎年、1年間にその規模を超える洪水が発生する確率が1/50(2.0%)の降雨)による浸水が想定される区域、浸水した場合に想定される水深を表示した図面です。
 - (2) この洪水浸水想定区域等は、現在の佐奈川の整備状況を踏まえて、佐奈川が氾濫(破壊、溢水、越水)した場合の浸水の状況をシミュレーションにより予測したものです。
 - (3) このシミュレーションは、佐奈川の水位周知区間において実施しているため、区間外、その他の支川及び内水による氾濫等を考慮していません。
- ### 2. 基本事項等
- | | |
|-----------------|---------------------------------|
| (1) 作成主体 | : 愛知県 |
| (2) 公表年月日 | : 令和3年3月19日 |
| (3) 告示番号 | : 愛知県告示第131号 |
| (4) 指定の根拠法令 | : 水防法(昭和24年法律第193号) 第14条第2項 |
| (5) 対象となる水位周知河川 | : 佐奈川水系佐奈川(水位周知区間) |
| (6) 算出の前提となる降雨 | : 帯川合流点から海まで、佐奈川流域の24時間総雨量213mm |
| (7) 関係市 | : 豊橋市、豊川市 |



この地図は、東三河広域連合長の承認を得て、同連合発行の都市計画基本図を使用して作成したものである。(承認番号)1東三都(測)第1-12号