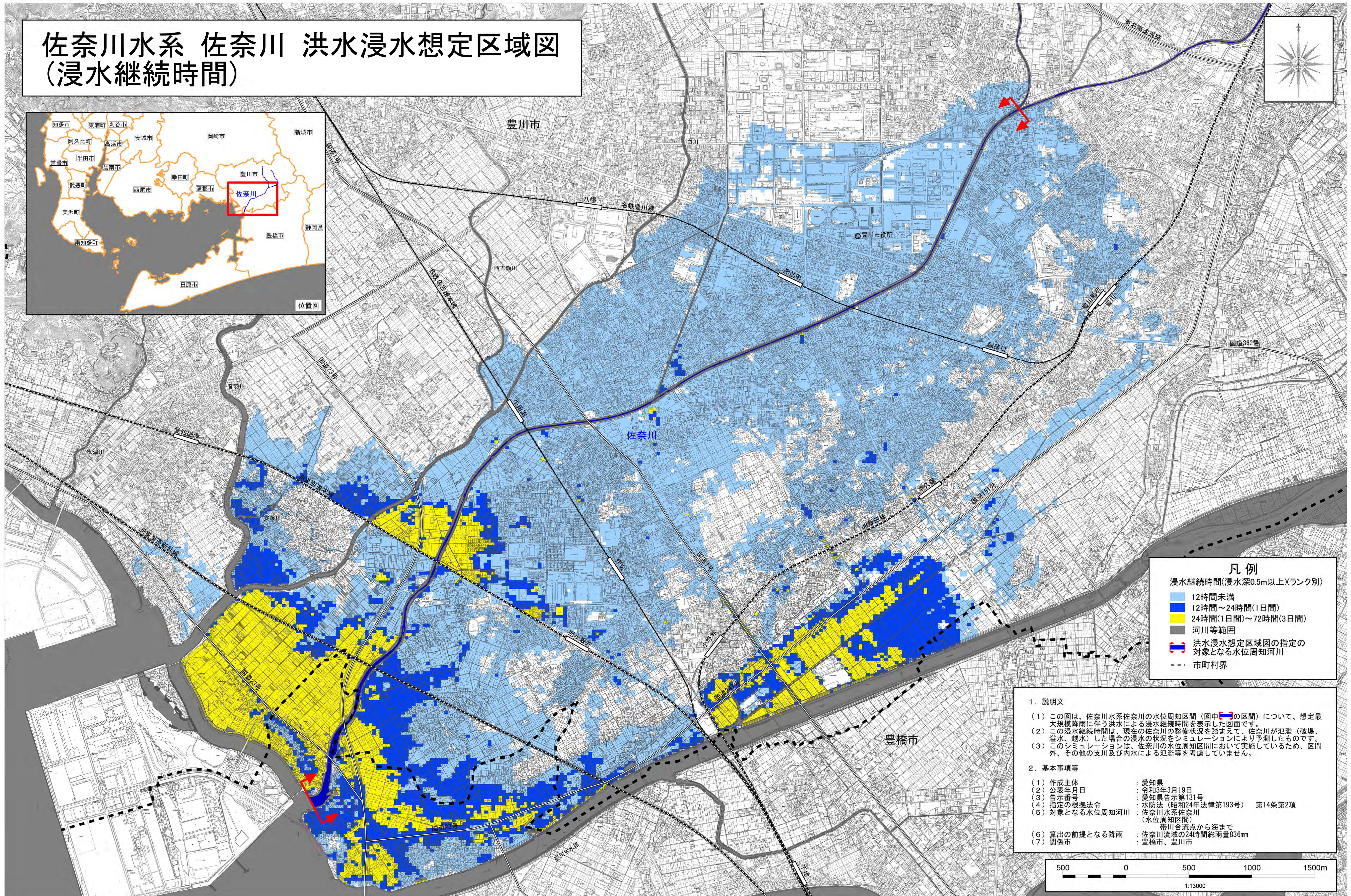


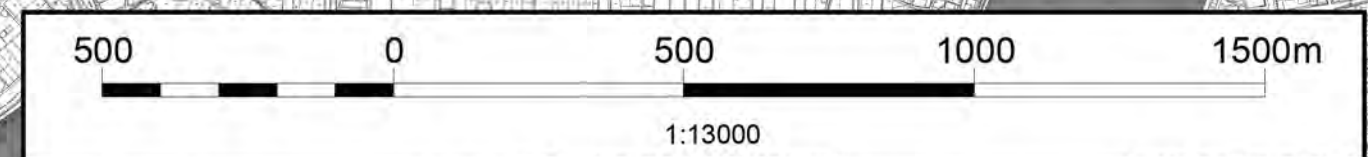
# 佐奈川水系 佐奈川 洪水浸水想定区域図 (浸水継続時間)



**凡例**  
浸水継続時間(浸水深0.5m以上)(ランク別)

- 12時間未満
- 12時間～24時間(1日間)
- 24時間(1日間)～72時間(3日間)
- 河川等範囲
- 洪水浸水想定区域図の指定の対象となる水位周知河川
- 市町村界

1. 説明文
- (1) この図は、佐奈川水系佐奈川の水位周知区間(図中■の区間)について、想定最大規模降雨に伴う洪水による浸水継続時間を表示した図面です。
  - (2) この浸水継続時間は、現在の佐奈川の整備状況を踏まえて、佐奈川が氾濫(破堤、溢水、越水)した場合の浸水の状況をシミュレーションにより予測したものです。
  - (3) このシミュレーションは、佐奈川の水位周知区間において実施しているため、区間外、その他の支川及び内水による氾濫等を考慮していません。
2. 基本事項等
- |                 |                             |
|-----------------|-----------------------------|
| (1) 作成主体        | : 愛知県                       |
| (2) 公表年月日       | : 令和3年3月19日                 |
| (3) 告示番号        | : 愛知県告示第131号                |
| (4) 指定の根拠法令     | : 水防法(昭和24年法律第193号) 第14条第2項 |
| (5) 対象となる水位周知河川 | : 佐奈川水系佐奈川(水位周知区間)          |
|                 | : 帯川合流点から海まで                |
| (6) 算出の前提となる降雨  | : 佐奈川流域の24時間総雨量836mm        |
| (7) 関係市         | : 豊橋市、豊川市                   |



この地図は、東三河広域連合長の承認を得て、同連合発行の都市計画基本図を使用して作成したものである。(承認番号)1東三都(測)第1-12号